



РОССИЙСКАЯ ФЕДЕРАЦИЯ
ХАНТЫ-МАНСИЙСКИЙ АВТОНОМНЫЙ ОКРУГ-ЮГРА
ТЮМЕНСКАЯ ОБЛАСТЬ
АДМИНИСТРАЦИЯ ХАНТЫ-МАНСИЙСКОГО РАЙОНА
ДЕПАРТАМЕНТ СТРОИТЕЛЬСТВА, АРХИТЕКТУРЫ И ЖКХ

П Р И К А З

от 03.07.2025

№ 59-ун

г.Ханты-Мансийск

Об утверждении документации
по планировке территории для
размещения объекта:
«Электроснабжение кустов
прирезки Апрельского
месторождения»

В соответствии со статьей 45 Градостроительного кодекса Российской Федерации, Федеральным законом от 06.10.2003 №131-ФЗ «Об общих принципах организации местного самоуправления в Российской Федерации», руководствуясь Уставом Ханты – Мансийского района, пунктом 16 Положения о Департаменте строительства, архитектуры и ЖКХ (в редакции Решения Думы Ханты-Мансийского района от 31.01.2018 №241), учитывая обращение ООО «НК «Югранефтепром» от 02.07.2025 № 5713526796 (№22-03-Вх-1011 от 02.07.2025) приказываю:

1. Утвердить проект планировки и проект межевания территории для размещения объекта «Электроснабжение кустов прирезки Апрельского месторождения», согласно приложениям 1, 2, 3, 4 к настоящему приказу.

2. Департаменту строительства, архитектуры и ЖКХ разместить настоящий приказ в государственной информационной системе обеспечения градостроительной деятельности Югры и на официальном сайте Администрации Ханты-Мансийского района.

3. ООО «НК «Югранефтепром» обеспечить проведение кадастровых работ по формированию образуемых земельных участков и (или) формированию частей земельных участков в Управлении Федеральной службы государственной регистрации кадастра и картографии по Ханты-Мансийскому автономному округу – Югре.

4. ООО «НК «Югранефтепром» имеет право обращаться без доверенности с заявлением об осуществлении государственного кадастрового учета на образуемые земельные участки и (или) изменений основных сведений

об объекте недвижимости в связи с образованием части(ей) земельных участков в Управлении Федеральной службы государственной регистрации кадастра и картографии по Ханты-Мансийскому автономному округу – Югре.

5. Контроль за выполнением приказа оставляю за собой.

И.о. директора Департамента
строительства, архитектуры и ЖКХ

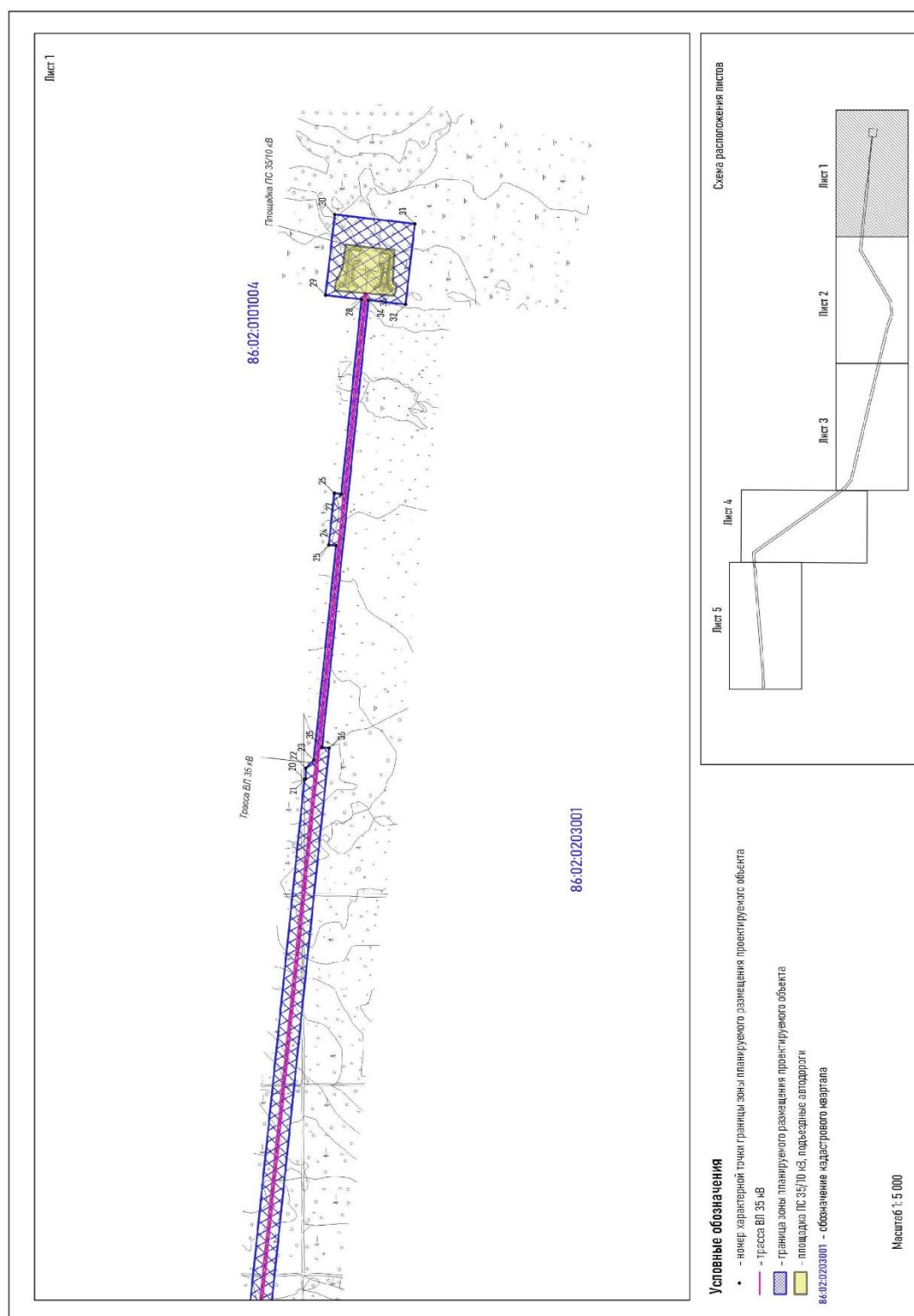


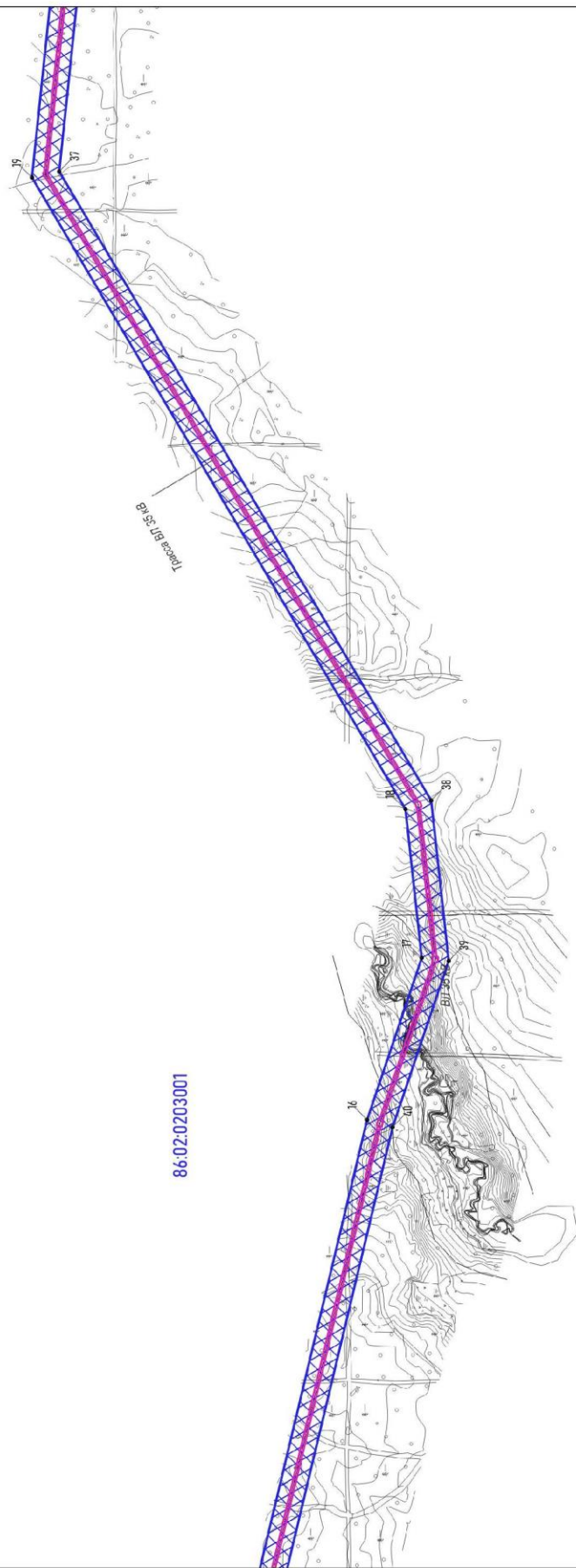
З.М. Давлетбаев

Проект планировки территории
для размещения объекта, расположенного на территории Ханты-Мансийского района
«Электроснабжение кустов прирезки Апрельского месторождения»,
Землепользователь – ООО «НК «Югранефтепром»

Основная часть проекта планировки территории

1.1. Чертеж планировки территории





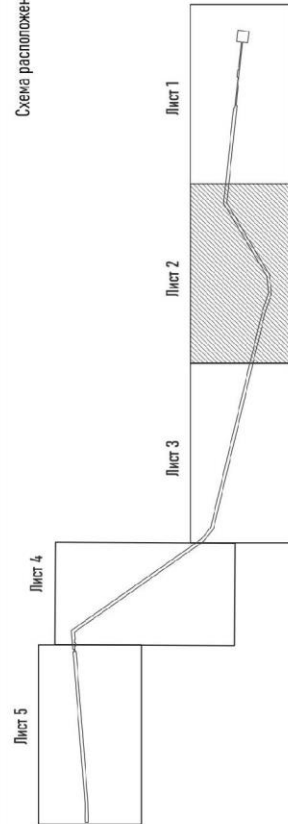
86:02:0203001

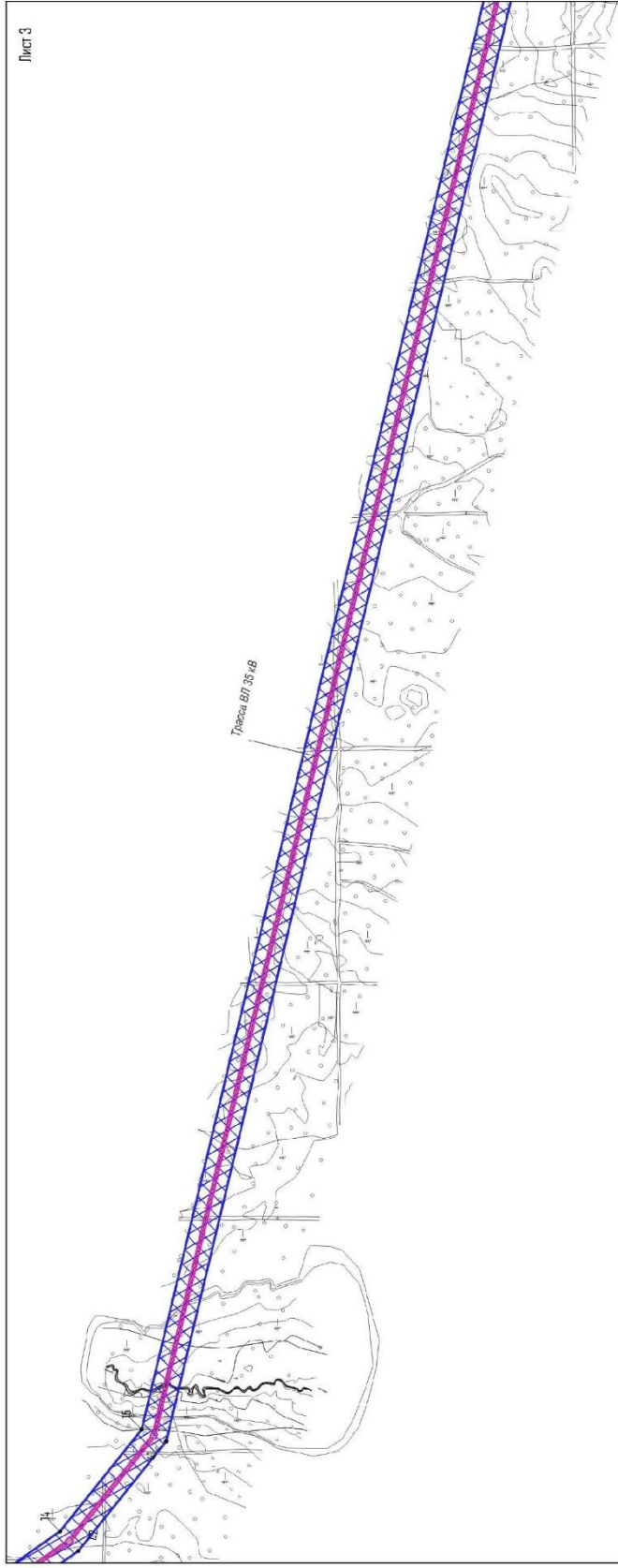
Условные обозначения

- - номер характерной точки границы зоны планируемого размещения проектируемого объекта
- - трасса BP 35 кВ
- - граница зоны планируемого размещения проектируемого объекта
- 86:02:0203001 - обозначение кадастрового квартала

Масштаб 1:5 000

Схема расположения листов





Лист 3

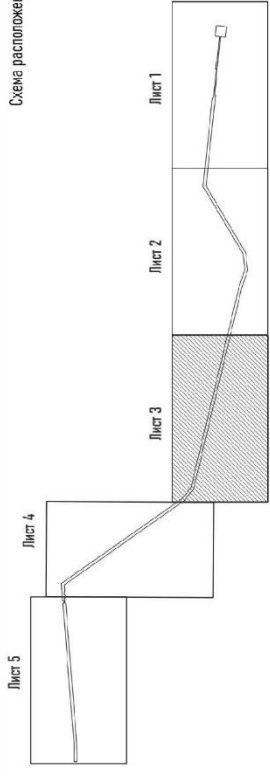
86:02:0203001

Условные обозначения

- - номер характерной точки границы зоны планируемого размещения проектируемого объекта
- - трасса ВП 35 кВ
- - граница зоны планируемого размещения проектируемого объекта
- 86:02:0203001 - обозначение кадастрового квартала

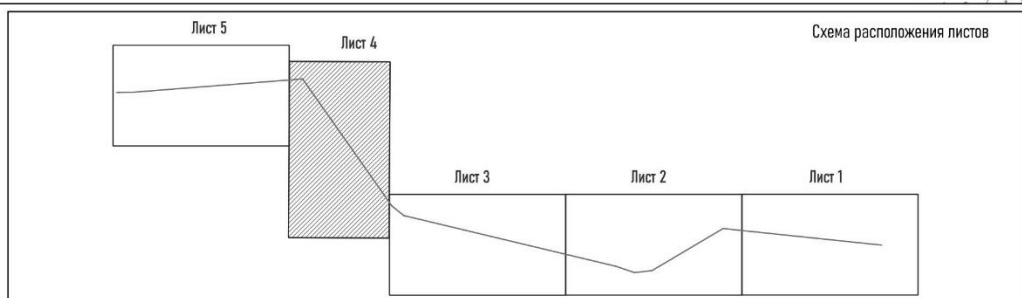
Масштаб 1:5 000

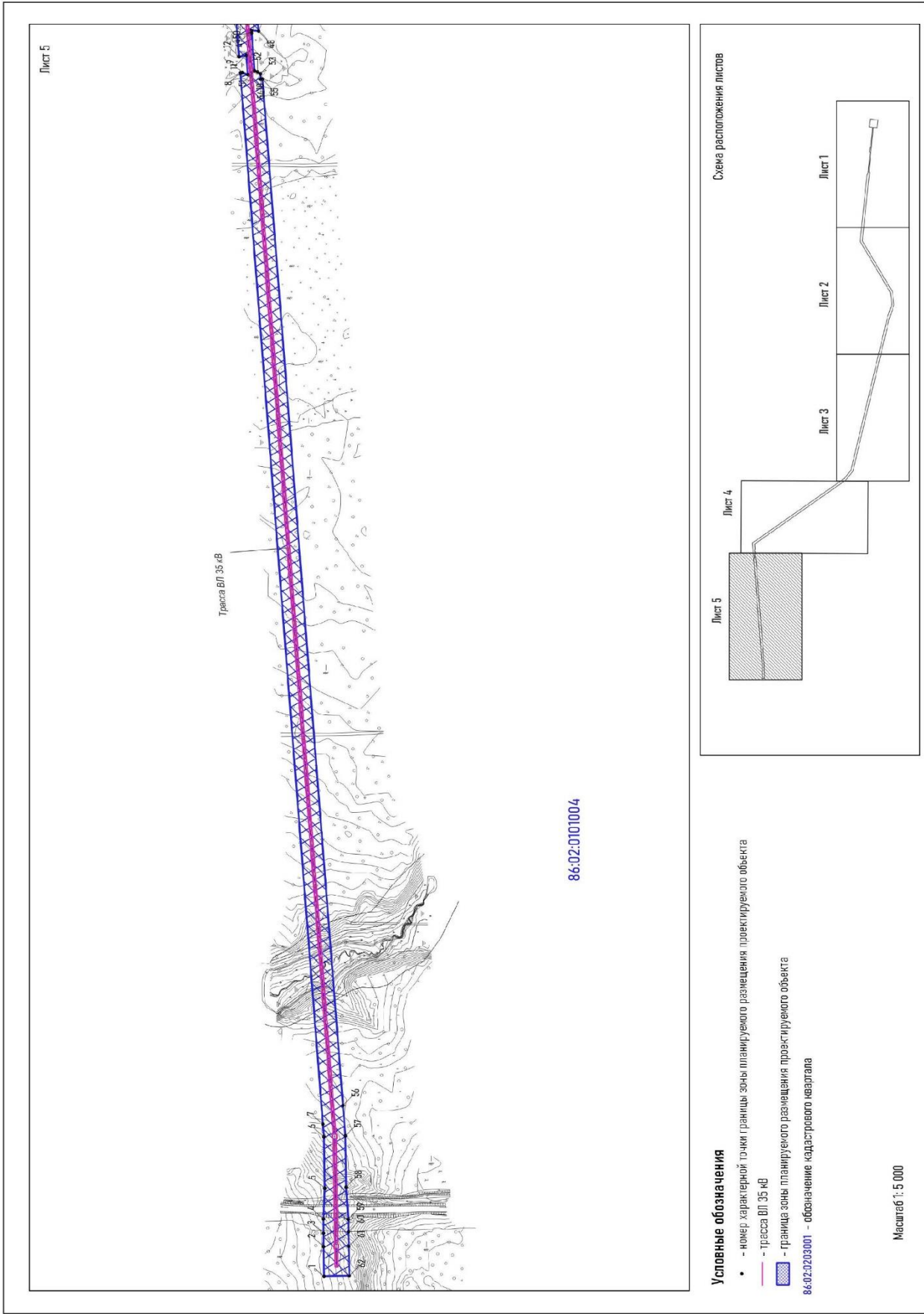
Схема расположения листов





Масштаб 1: 5 000





№ этапа	Наименование объекта
1	Понижающая ПС-35/10кВ для электроснабжения кустов прирезки Апрельского месторождения, электроснабжение понижающей ПС-35/10кВ кустов прирезки Апрельского месторождения по напряжению 35 кВ от проектируемой ВЛ-35 кВ и повышающей ПС-10/35кВ
2	Участок двухцепной ВЛ-35 кВ от проектируемого участка ВЛ-35кВ на Апрельское месторождение до проектируемой ПС-35/10кВ кустов прирезки Апрельского месторождения
3	Подъездные автодороги IV-н категории

1.2. Перечень координат характерных точек границ зон планируемого размещения объекта:

Обозначение характерных точек границ	Координаты, м	
	X	Y
1	2	3
1	1084671.71	2629248.59
2	1084674.52	2629295.52
3	1084675.61	2629316.73
4	1084676.79	2629339.10
5	1084677.07	2629387.88
6	1084681.94	2629468.71
7	1084684.43	2629488.70
8	1084890.26	2631141.46
9	1084886.93	2631142.13
10	1084878.37	2631139.10
11	1084882.17	2631169.58
12	1084893.39	2631166.63
13	1084919.70	2631377.90
14	1083519.50	2632460.85
15	1083420.89	2632596.13
16	1082955.63	2635026.34
17	1082895.13	2635236.54
18	1082924.63	2635426.16
19	1083439.93	2636212.74
20	1083378.79	2637256.21
21	1083377.05	2637257.37
22	1083377.57	2637274.27
23	1083365.43	2637287.60
24	1083345.49	2637627.78
25	1083356.99	2637628.16
26	1083352.18	2637710.31
27	1083340.71	2637709.41
28	1083322.63	2638017.99
29	1083380.22	2638021.98
30	1083371.30	2638149.89
31	1083243.39	2638140.97
32	1083252.35	2638013.13

Обозначение характерных точек границ	Координаты, м	
	X	Y
1	2	3
33	1083311.65	2638017.23
34	1083311.65	2638017.23
35	1083353.20	2637308.13
36	1083341.72	2637307.50
37	1083405.33	2636221.97
38	1082892.15	2635438.65
39	1082860.37	2635234.35
40	1082922.52	2635018.42
41	1083388.92	2632582.25
42	1083494.87	2632436.91
43	1084883.56	2631362.86
44	1084873.48	2631281.91
45	1084879.31	2631274.81
46	1084879.30	2631241.02
47	1084868.12	2631238.88
48	1084864.34	2631208.54
49	1084875.77	2631209.37
50	1084875.32	2631205.25
51	1084868.09	2631145.60
52	1084863.13	2631144.19
53	1084858.42	2631141.36
54	1084857.49	2631132.76
55	1084854.96	2631133.21
56	1084654.01	2629519.63
57	1084648.06	2629471.83
58	1084643.19	2629390.95
59	1084637.52	2629340.50
60	1084636.14	2629320.59
61	1084634.58	2629297.92
62	1084631.77	2629251.22
1	1084671.71	2629248.59

Положение о размещении объекта
«Электроснабжение кустов прирезки Апрельского месторождения»

I. Проект планировки территории

2.1. Положение о характеристиках планируемого развития территории

Подготовка проектов планировки территории осуществляется для выделения элементов планировочной структуры, установления границ территорий общего пользования, границ зон планируемого размещения объектов капитального строительства, определения характеристик и очередности планируемого развития территории.

Проект планировки территории по объекту «Электроснабжение кустов прирезки Апрельского месторождения» разработан на основании задания на проектирование.

Проект планировки территории выполнен в соответствии со следующими законодательными и нормативными документами:

"Градостроительный кодекс Российской Федерации" от 29.12.2004 N 190-ФЗ (ред. от 08.08.2024);

Закон ХМАО - Югры от 25.11.2004 № 63-оз «О статусе и границах муниципальных образований Ханты-Мансийского автономного округа – Югры» (принят Думой Ханты-Мансийского автономного округа - Югры 29.10.2004);

Закон Правительства Ханты-Мансийского автономного округа-Югры от 18.04.2007 г. № 39-оз «О градостроительной деятельности на территории Ханты-Мансийского автономного округа – Югры» (в редакции от 01.07.2023 г.);

Постановления Правительства Ханты-Мансийского автономного округа-Югры от 01.06.2012 г. № 190-п «О внесении изменений в некоторые постановления правительства Ханты-Мансийского автономного округа – Югры» (в редакции от 03.10.2019 г.).

2.2. Характеристики объектов капитального строительства

Проектом планировки территории объекта «Электроснабжение кустов прирезки Апрельского месторождения» предусматривается строительство следующих объектов:

- понижающая ПС-35/10кВ для электроснабжения кустов прирезки Апрельского месторождения, электроснабжение понижающей ПС-35/10кВ кустов прирезки Апрельского месторождения по напряжению 35 кВ от проектируемой ВЛ-35 кВ и повышающей ПС-10/35кВ;
- участок двухцепной ВЛ-35 кВ от проектируемого участка ВЛ-35кВ на Апрельское месторождение до проектируемой ПС-35/10кВ кустов прирезки Апрельского месторождения;
- подъездные автодороги IV-н категории.

Основные характеристики объектов электроснабжения приведены в таблице 2.1.

Таблица 2.1 - Основные характеристики объектов электроснабжения

Наименование трасс ВЛ	Тип, марка провода	Протяженность, км	Примечание
Трасса двухцепной ВЛ-35кВ	АС-120/19	9,745	Двухцепная ВЛ-35кВ от проектируемого участка ВЛ-35кВ на Апрельское месторождение до ПС-35/10кВ в районе кустов прирезки Апрельского месторождения

2.3. Размещение и местоположение объектов капитального строительства

В административном отношении участок проектирования расположен в Ханты-Мансийском районе Ханты-Мансийского автономного округа – Югра Тюменской области на территории Апрельского лицензионного участка.

2.4. Сведения о плотности и параметрах застройки территории

Учитывая основные технические характеристики проектируемого объекта, проектом планировки территории определены границы зоны его планируемого размещения. Размер строительной площадки определен с учетом действующих норм отвода земель, инженерно-геологических и гидрологических условий строительства.

Площадь зоны планируемого размещения объекта составляет 33,0337 га.

3. Положение об очередности планируемого развития

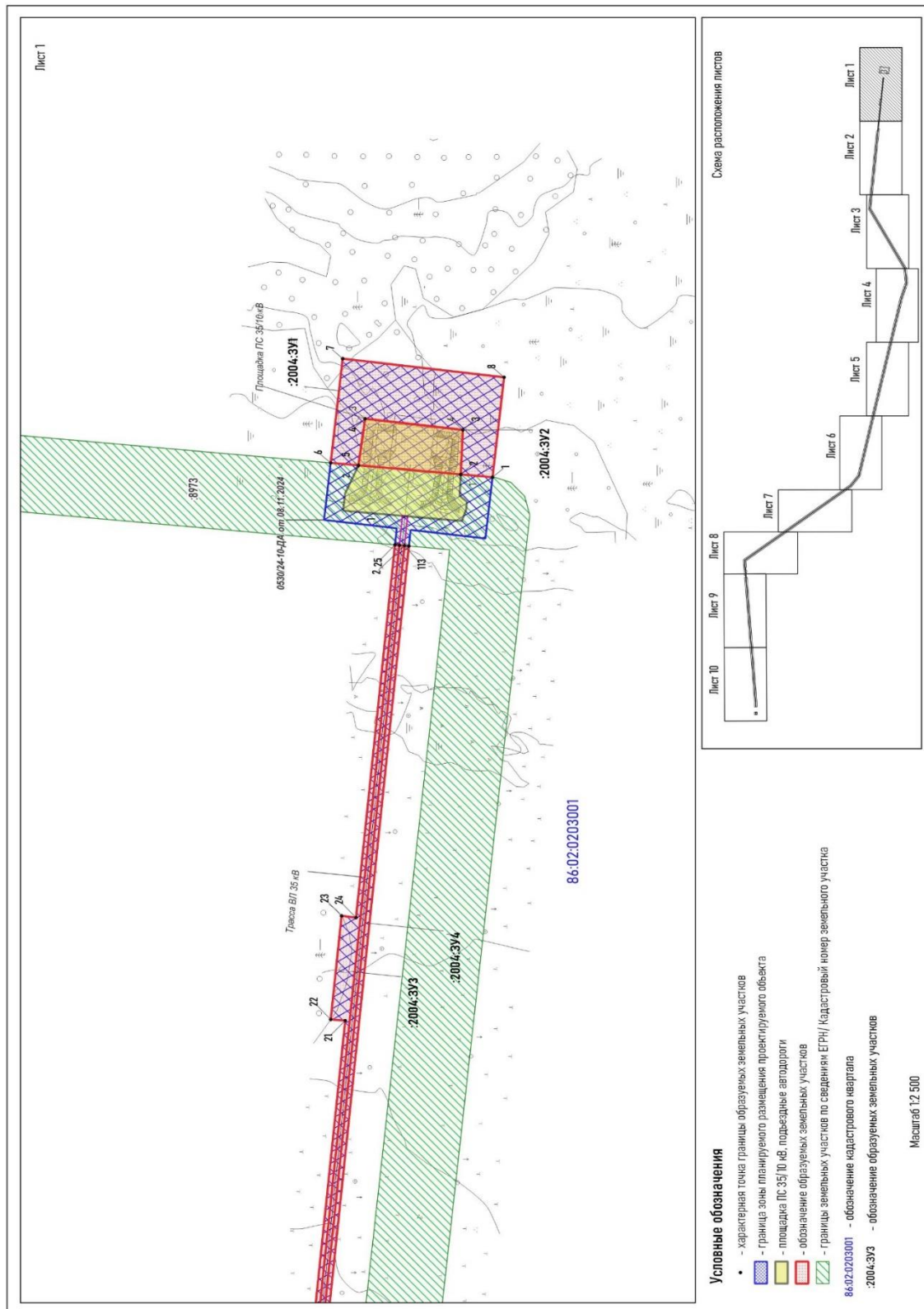
3.1. Этапы проектирования, строительства и реконструкции объектов капитального строительства

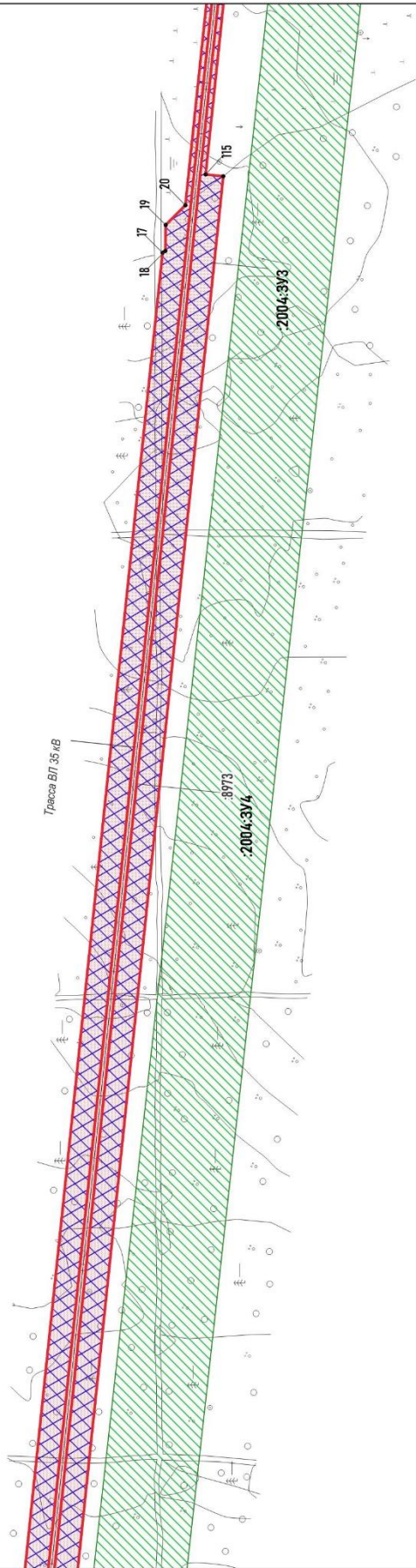
Этапы проектирования объекта «Электроснабжение кустов прирезки Апрельского месторождения» предусмотрены в календарном плане к договору на проектно-изыскательские работы. Этапы строительства отражены в проектной документации.

Проектирование предусматривается с выделением следующих этапов строительства:

- Этап 1. Строительство ПС 35/10кВ на кустах прирезки Апрельского месторождения;
- Этап 2. Строительство ВЛ-35кВ до ПС 35/10кВ на кустах прирезки Апрельского месторождения;
- Этап 3. Строительство подъездных автомобильных дорог.




Проект межевания территории
для размещения объекта, расположенного на территории Ханты-Мансийского района
«Электроснабжение кустов прирезки Апрельского месторождения»
Землепользователь – ООО «НК «Югранефтепром»
Основная часть проекта межевания территории
1.1. Чертеж межевания





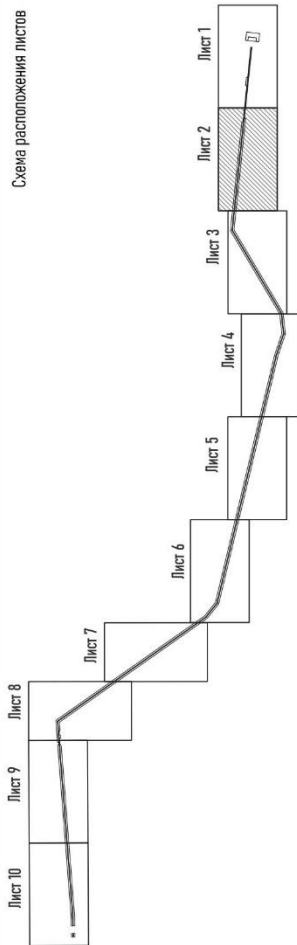
86:02:0203001

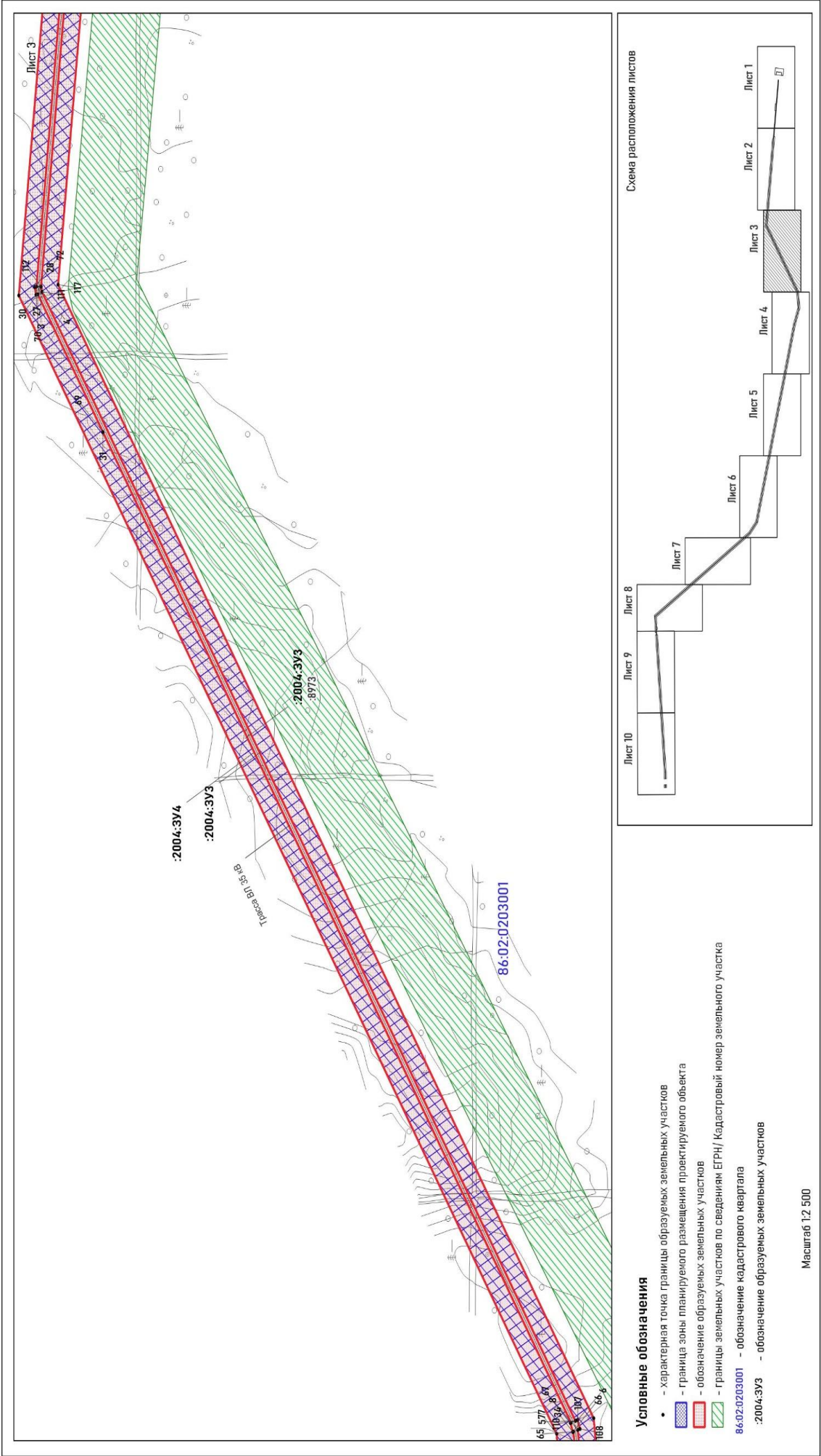
Условные обозначения

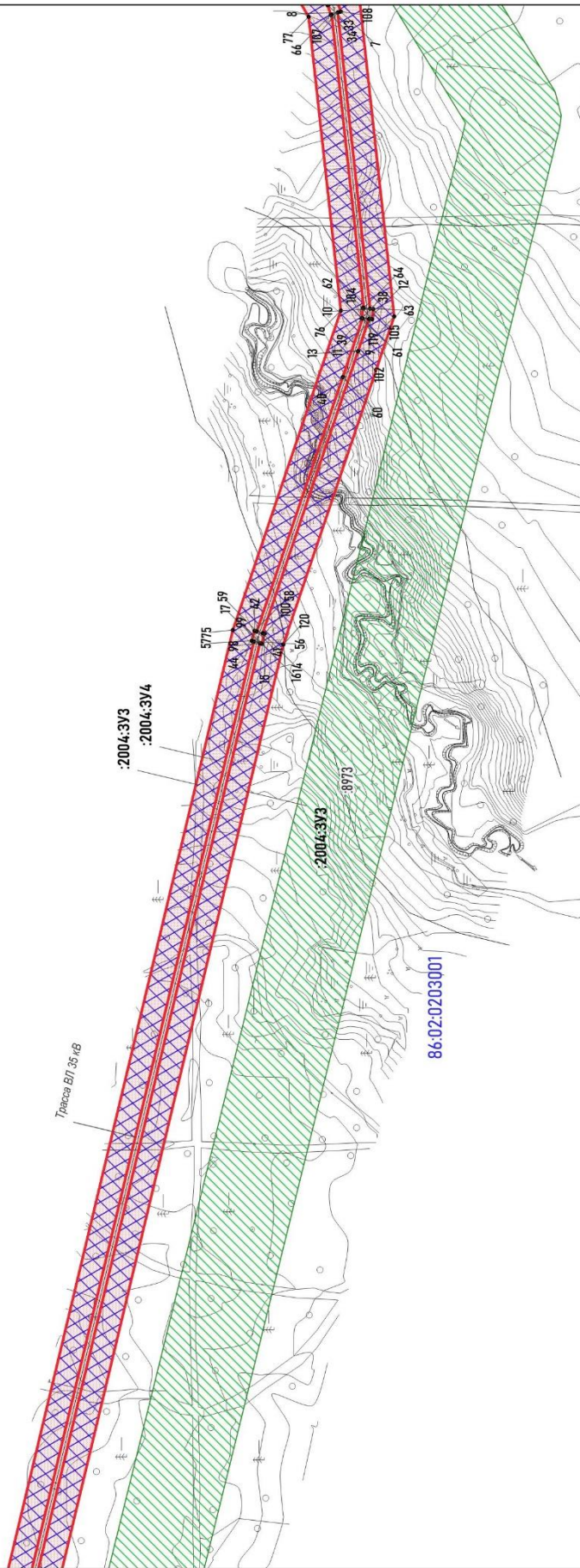
- - характерная точка границы образуемых земельных участков
-  - граница зоны планируемого размещения проектируемого объекта
-  - обозначение образуемых земельных участков
-  - границы земельных участков по сведениям ЕГРН/Кадастровый номер земельного участка
- 86:02:0203001 - обозначение кадастрового квартала
- 2004.ЗУ3 - обозначение образуемых земельных участков

Масштаб 1:2 500

Схема расположения листов





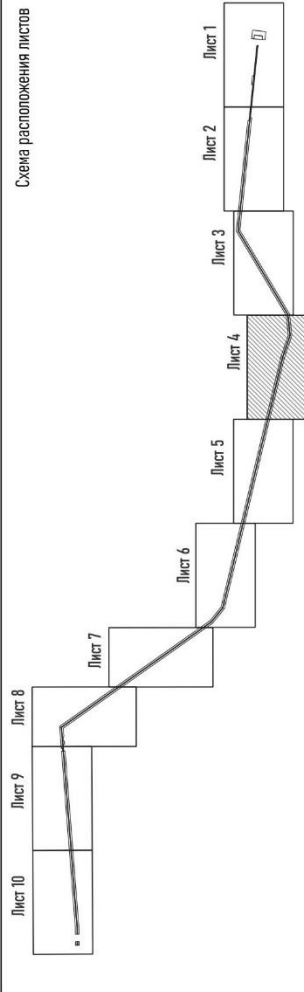


Условные обозначения

- - Характерная точка границы образуемых земельных участков
- Граница зоны планируемого размещения проектируемого объекта
- обозначение образуемых земельных участков
- границы земельных участков по сведениям ЕГРН / Кадастровый номер земельного участка
- 86.02.02030001 - обозначение кадастрового квартала
- :2004:3У3 - обозначение образуемых земельных участков

Масштаб 1:2 500

Схема расположения листов



Условные обозначения

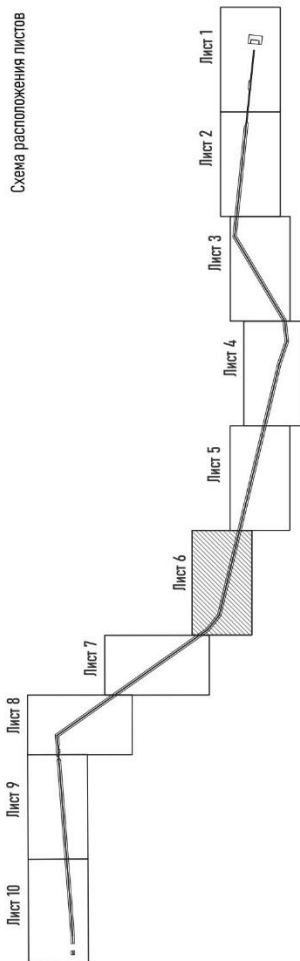
- характеристика точки границы образуемых земельных участков
 - граница зоны планируемого размещения проектируемого объекта
 - обозначение образуемых земельных участков
 - границы земельных участков по сведениям ЕГРН/Кадастровый номер земельного участка
- 86.02.02.0203001 - обозначение кадастрового квартала
- 2004.303 - обозначение образуемых земельных участков

Масштаб 1:2 500

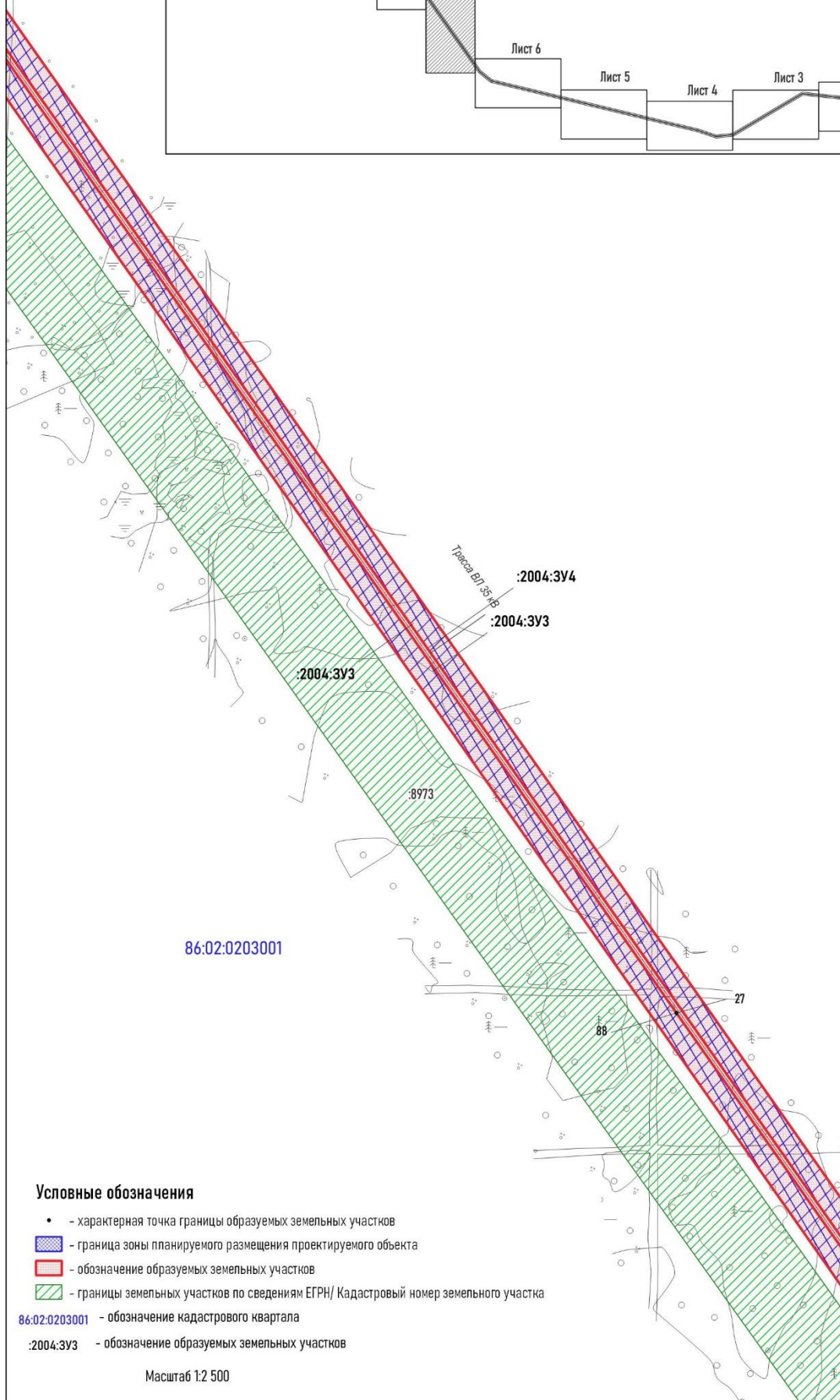
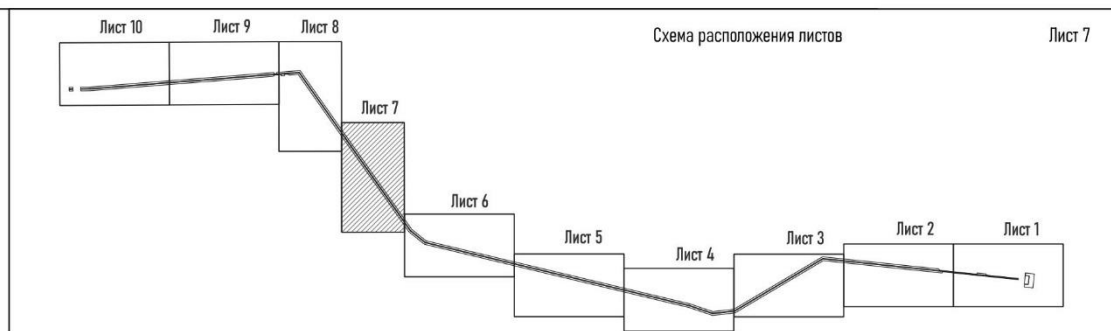
Схема расположения листов

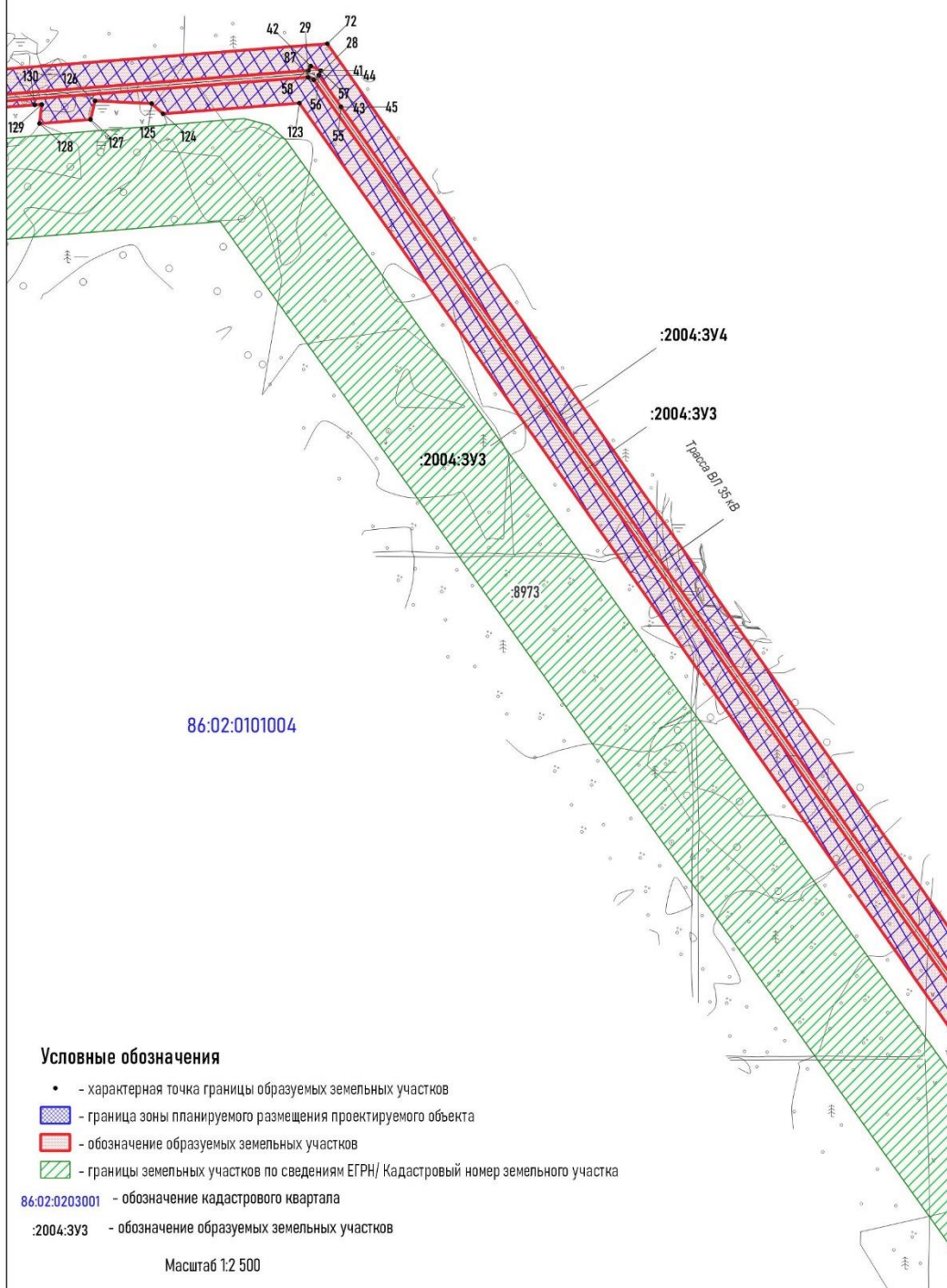
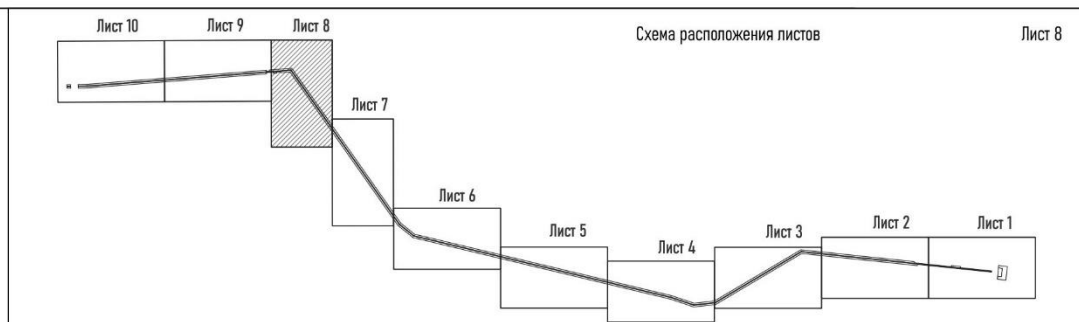
Схема расположения листов

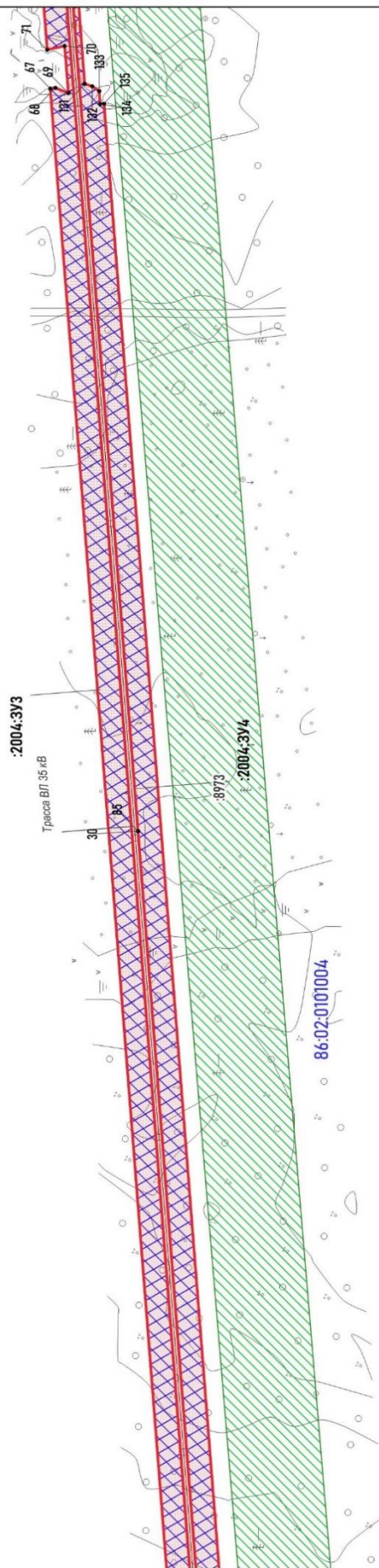
- характерная точка границы образуемых земельных участков
 - граница зоны планируемого размещения проектируемого объекта
 - обозначение образуемых земельных участков
 - границы земельных участков по сведениям ЕГРН, Кадастровый номер земельного участка 50:02:0203001
 - обозначение кадастрового квартала
- 2004.3\УЗ - обозначение образуемых земельных участков



Масштаб 1:2 500





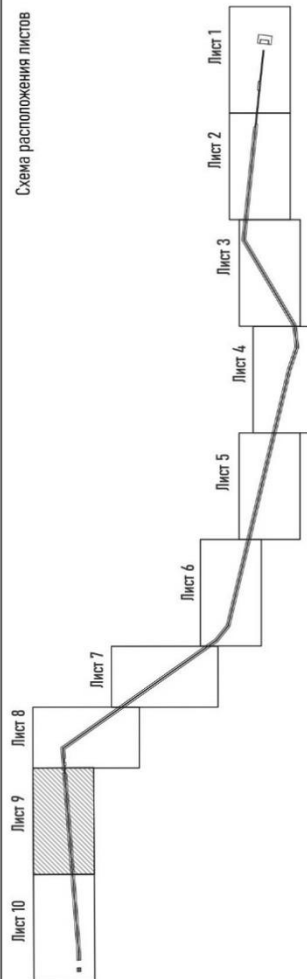


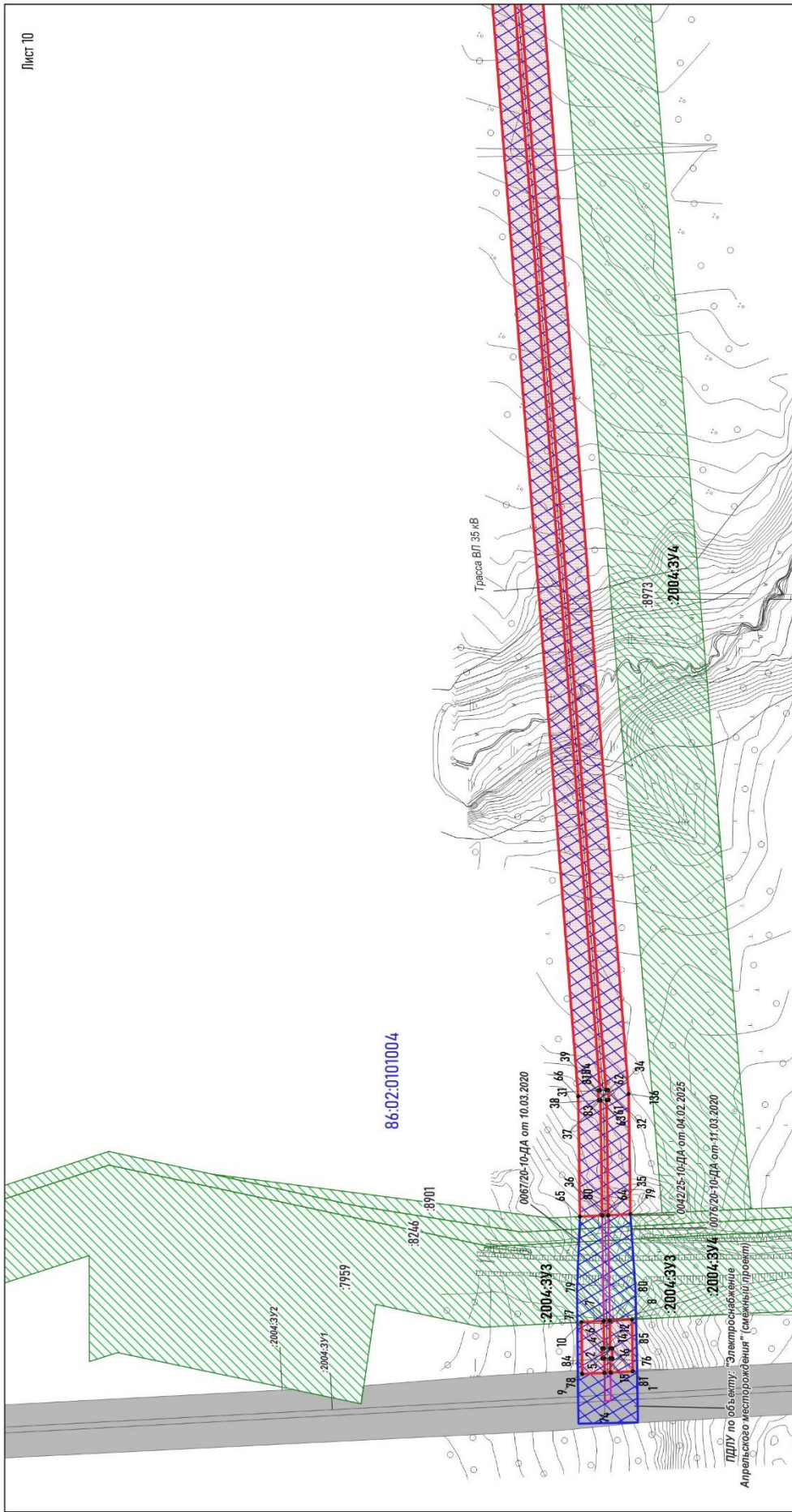
Условные обозначения

- - характерная точка границы образуемых земельных участков
- - граница зоны планируемого размещения проектируемого объекта
- - обозначение образуемых земельных участков
- - границы земельных участков по сведениям ЕГРН / Кадастровый номер земельного участка 86:02:0203001 - обозначение кадастрового квартала
- :2004:3У3 - обозначение образуемых земельных участков

Масштаб 1:2 500

Схема расположения листов



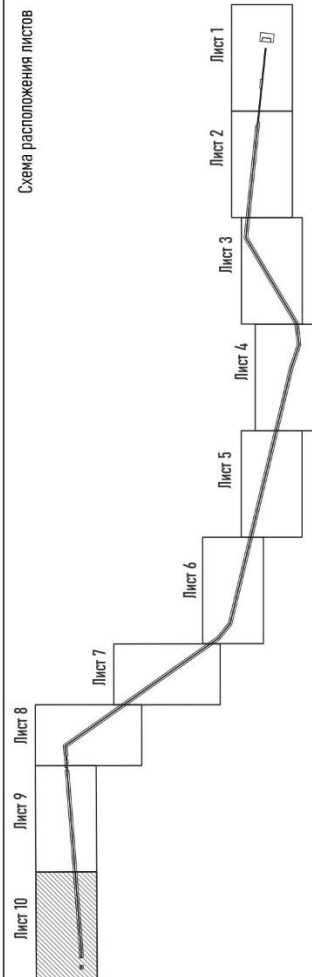


Условные обозначения

- - Характерная точка границы образуемых земельных участков
- ▭ - граница зоны планируемого размещения проектируемого объекта
- ▭ - обозначение образуемых земельных участков
- ▭ - границы земельных участков по сведениям ЕГРН/Кадастровый номер земельного участка
- ▭ - ПДПУ по объекту: "Электроснабжение Апрельского месторождения" (сезонный проект)
- 86.02.0203001 - обозначение кадастрового квартала
- :2004.3У3 - обозначение образуемых земельных участков

Масштаб 1:2 500

Схема расположения листов



1.2. Сведения о границах территории, в отношении которой утвержден проект межевания
Перечень координат характерных точек границ образуемых земельных участков

Обозначение характерных точек границ	Координаты, м	
	X	Y
1	2	3
86:02:1001001:2004:3У1, площадь земельного участка 7537 м ²		
1	1083248,94	2638061,72
2	1083274,06	2638062,8
3	1083274,02	2638097,98
4	1083351,48	2638103,3
5	1083355,08	2638066,26
6	1083377,06	2638067,2
7	1083371,3	2638149,88
8	1083243,4	2638140,98
1	1083248,94	2638061,72
86:02:1001001:2004:3У2, площадь земельного участка 2870 м ²		
1	1083274,06	2638062,8
2	1083355,08	2638066,26
3	1083351,48	2638103,3
4	1083274,02	2638097,98
1	1083274,06	2638062,8
86:02:1001001:2004:3У3, площадь земельного участка 270866 м ²		
1	1084636.84	2629285.42
2	1084651.78	2629283.94
3	1084652.36	2629293.5
4	1084651	2629293.58
5	1084651.42	2629300.26
6	1084652.76	2629300.18
7	1084653.86	2629318.82
8	1084638.94	2629320.28
9	1084670.7	2629282.08
10	1084672.8	2629316.96
11	1084657.86	2629318.44
12	1084656.76	2629299.94
13	1084658.1	2629299.86
14	1084657.7	2629293.16
15	1084656.34	2629293.24
16	1084655.76	2629283.54
17	1083378.78	2637256.2
18	1083377.04	2637257.38
19	1083377.58	2637274.26
20	1083365.42	2637287.6
21	1083345.5	2637627.78
22	1083357	2637628.16
23	1083352.18	2637710.32
24	1083340.72	2637709.4
25	1083323.4	2638004.9
26	1083319.9	2638004.74

27	1083424.5	2636219.7
28	1083426	2636219.32
29	1083424.58	2636214
30	1083423.08	2636214.38
31	1083360.66	2636119.12
32	1082912.18	2635434.52
33	1082912.72	2635434.32
34	1082910.32	2635428.06
35	1082909.78	2635428.28
36	1082880.32	2635238.96
37	1082880.88	2635239
38	1082881.3	2635232.32
39	1082880.74	2635232.28
40	1082891.9	2635193.54
41	1082940.1	2635026.08
42	1082941.56	2635026.42
43	1082943.12	2635019.9
44	1082941.66	2635019.54
45	1083068.5	2634357.06
46	1083406.14	2632593.36
47	1083406.64	2632593.58
48	1083409.32	2632587.46
49	1083408.8	2632587.22
50	1083410.8	2632584.5
51	1083506.64	2632453.02
52	1083507.26	2632453.62
53	1083511.92	2632448.8
54	1083511.32	2632448.22
55	1084882.44	2631387.76
56	1084900.7	2631373.62
57	1084903.44	2631374.76
58	1084906	2631368.58
59	1084903.28	2631367.44
60	1084667.4	2629473.4
61	1084668.64	2629473.3
62	1084668.04	2629466.64
63	1084666.8	2629466.74
64	1084662.14	2629389.24
65	1084677.08	2629387.86
66	1084681.94	2629468.7
67	1084890.26	2631141.46
68	1084886.94	2631142.12
69	1084878.36	2631139.1
70	1084882.18	2631169.58
71	1084893.4	2631166.62
72	1084919.7	2631377.9
73	1083519.5	2632460.86
74	1083420.88	2632596.14
75	1082955.62	2635026.34
76	1082895.12	2635236.56
77	1082924.64	2635426.16

78	1083439.94	2636212.74
79	1084643.18	2629390.94
80	1084658.14	2629389.6
81	1084662.8	2629467.12
82	1084661.36	2629467.24
83	1084661.98	2629473.92
84	1084663.42	2629473.8
85	1084811.4	2630662.06
86	1084899.24	2631367.4
87	1084897.84	2631370.78
88	1083739.04	2632267.04
89	1083508.42	2632445.4
90	1083507.12	2632444.16
91	1083502.46	2632448.94
92	1083503.74	2632450.2
93	1083405.04	2632585.6
94	1083403.16	2632584.78
95	1083400.5	2632590.92
96	1083402.38	2632591.74
97	1083101.92	2634161.12
98	1082937.76	2635018.6
99	1082936.6	2635018.34
100	1082935.04	2635024.86
101	1082936.2	2635025.14
102	1082882.76	2635210.78
103	1082876.66	2635232.02
104	1082874.62	2635231.9
105	1082874.2	2635238.58
106	1082876.24	2635238.72
107	1082905.94	2635429.76
108	1082904.06	2635430.48
109	1082906.46	2635436.74
110	1082908.36	2635436.02
111	1083419.46	2636216.18
112	1083420.48	2636219.94
113	1083315.9	2638004.58
114	1083312.4	2638004.42
115	1083353.2	2637308.14
116	1083341.72	2637307.5
117	1083405.32	2636221.98
118	1082892.16	2635438.66
119	1082860.36	2635234.36
120	1082922.52	2635018.42
121	1083388.92	2632582.24
122	1083494.88	2632436.9
123	1084883.56	2631362.84
124	1084873.48	2631281.92
125	1084879.3	2631274.8
126	1084879.3	2631241.02
127	1084868.12	2631238.88
128	1084864.34	2631208.54

129	1084875.76	2631209.36
130	1084875.32	2631205.24
131	1084868.1	2631145.6
132	1084863.12	2631144.2
133	1084858.42	2631141.36
134	1084857.5	2631132.78
135	1084854.96	2631133.22
136	1084648.06	2629471.84
1	1084636.84	2629285.42
86:02:1001001:2004:3У4, площадь земельного участка 38565 м2		
1	1083319.9	2638004.74
2	1083315.9	2638004.58
3	1083420.48	2636219.94
4	1083419.46	2636216.18
5	1082908.36	2635436.02
6	1082906.46	2635436.74
7	1082904.06	2635430.48
8	1082905.96	2635429.76
9	1082876.24	2635238.72
10	1082874.2	2635238.58
11	1082874.62	2635231.9
12	1082876.66	2635232.02
13	1082882.76	2635210.78
14	1082936.2	2635025.14
15	1082935.04	2635024.86
16	1082936.6	2635018.34
17	1082937.76	2635018.6
18	1083101.92	2634161.12
19	1083402.38	2632591.74
20	1083400.5	2632590.92
21	1083403.16	2632584.78
22	1083405.04	2632585.6
23	1083503.74	2632450.2
24	1083502.46	2632448.94
25	1083507.12	2632444.16
26	1083508.42	2632445.4
27	1083739.04	2632267.04
28	1084897.84	2631370.78
29	1084899.24	2631367.4
30	1084811.4	2630662.06
31	1084663.42	2629473.8
32	1084661.98	2629473.92
33	1084661.36	2629467.24
34	1084662.8	2629467.12
35	1084658.14	2629389.6
36	1084662.14	2629389.24
37	1084666.8	2629466.74
38	1084668.04	2629466.64
39	1084668.64	2629473.3
40	1084667.4	2629473.4
41	1084903.28	2631367.44

42	1084906	2631368.58
43	1084903.44	2631374.76
44	1084900.7	2631373.62
45	1084882.44	2631387.76
46	1083511.32	2632448.22
47	1083511.92	2632448.8
48	1083507.26	2632453.62
49	1083506.64	2632453.02
50	1083410.8	2632584.5
51	1083408.8	2632587.22
52	1083409.32	2632587.46
53	1083406.64	2632593.58
54	1083406.14	2632593.36
55	1083068.5	2634357.06
56	1082941.66	2635019.54
57	1082943.12	2635019.9
58	1082941.56	2635026.42
59	1082940.1	2635026.08
60	1082891.9	2635193.54
61	1082880.74	2635232.28
62	1082881.3	2635232.32
63	1082880.88	2635239
64	1082880.32	2635238.96
65	1082909.78	2635428.28
66	1082910.32	2635428.06
67	1082912.72	2635434.32
68	1082912.18	2635434.52
69	1083360.66	2636119.12
70	1083423.08	2636214.38
71	1083424.58	2636214
72	1083426	2636219.32
73	1083424.5	2636219.7
74	1084655.76	2629283.54
75	1084656.34	2629293.24
76	1084657.7	2629293.16
77	1084658.1	2629299.86
78	1084656.76	2629299.94
79	1084657.86	2629318.44
80	1084653.86	2629318.82
81	1084652.76	2629300.18
82	1084651.42	2629300.26
83	1084651	2629293.58
84	1084652.36	2629293.5
85	1084651.78	2629283.94
1	1083319.9	2638004.74

Пояснительная записка
«Электроснабжение кустов прирезки Апрельского месторождения»

II. Проект межевания территории

2.1. Перечень и сведения о площади образуемых земельных участков, в том числе возможные способы их образования.

Проект межевания территории разработан для определения местоположения границ, образуемых и изменяемых земельных участков, предназначенных для строительства и эксплуатации объекта «Электроснабжение кустов прирезки Апрельского месторождения», расположенного в Ханты-Мансийском районе Ханты-Мансийского автономного округа - Югра Тюменской области.

Вновь образованные земельные участки располагаются на землях лесного фонда.

Испрашиваемые земельные участки образуются в кадастровом квартале 86:02:1001001.

Общая площадь проекта межевания территории в границах зоны планируемого размещения объекта составляет 33,0337 га, из них:

- образуемые земельные участки 31,9838 га;
- ранее отведенные земельные участки – 1,0499 га.

Площади вновь образуемых земельных участков представлены в таблице 2.1.

Таблица 2.1

Условный номер образуемого земельного участка	Устанавливаемый проектом вид разрешенного использования образуемых земельных участков	Площадь, га	Способ образования земельного участка	Сведения об исходных земельных участках
86:02:1001001:2004:ЗУ1	Осуществление геологического изучения недр, разведка и добыча полезных ископаемых	0,7537	Раздел земельного участка с сохранением исходного участка в измененных границах	86:02:1001001:2004
86:02:1001001:2004:ЗУ2	Осуществление геологического изучения недр, разведка и добыча полезных ископаемых	0,2870	Раздел земельного участка с сохранением исходного участка в измененных границах	86:02:1001001:2004
86:02:1001001:2004:ЗУ3	Осуществление геологического изучения недр, разведка и добыча полезных ископаемых	27,0866	Раздел земельного участка с сохранением исходного участка в измененных границах	86:02:1001001:2004
86:02:1001001:2004:ЗУ4	Осуществление геологического изучения недр, разведка и добыча полезных ископаемых	3,8565	Раздел земельного участка с сохранением исходного участка в измененных границах	86:02:1001001:2004
Итого:		31,9838		

Адресное описание образуемых земельных участков – Ханты-Мансийский район Ханты-Мансийского автономного округа - Югра Тюменской области.

2.2. Перечень и сведения о площади образуемых земельных участков, которые отнесены к территориям общего пользования или имуществу общего пользования, в том числе в отношении которых предполагаются резервирование и (или) изъятие для государственных или муниципальных нужд

Проектом не предусмотрено образование земельных участков, которые будут отнесены к территориям общего пользования или имуществу общего пользования, в том числе в отношении которых предполагаются резервирование и (или) изъятие для государственных или муниципальных нужд.

2.3. Вид разрешенного использования образуемых земельных участков

Вид разрешенного использования образуемых земельных участков (земли лесного фонда) - осуществление геологического изучения недр, разведка и добыча полезных ископаемых согласно статье 25 ЛК РФ.

Виды разрешенного использования земельных участков, подлежащих межеванию, представлены в таблице 2.2.

Таблица 2.2

№	Условный номер образуемого земельного участка	Наименование вида разрешённого использования образуемого земельного участка	Категория земель
1	86:02:1001001:2004:3У1	Осуществление геологического изучения недр, разведка и добыча полезных ископаемых	Земли лесного фонда
2	86:02:1001001:2004:3У2		
3	86:02:1001001:2004:3У3		
4	86:02:1001001:2004:3У4		

2.4. Целевое назначение лесов, вид (виды) разрешенного использования лесного участка, количественные и качественные характеристики лесного участка, сведения о нахождении лесного участка в границах особо защитных участков лесов

Целевое назначение лесов – эксплуатационные леса.

Самаровское лесничество, Кедровское участковое лесничество, Урманное урочище в кварталах №№ 8, 9, 10, 11.

Самаровское лесничество, Кедровское участковое лесничество, Карымкарское урочище в кварталах №№ 329, 330, 331.

Вид разрешенного использования лесного участка – Осуществление геологического изучения недр, разведка и добыча полезных ископаемых.

Количественные и качественные характеристики лесного участка представлены в таблице

2.3.

Таблица 2.3

№ П/П	Участковое лесничество/ Урочище (при наличии)	Номер лесного квартала	Целевое назначение лесов	Вид использования лесов	Номер учетной записи в государственном лесном реестре	Площадь	
						га	кв.м.
1	Кедровское / Урманное	11	Эксплуатационные леса	Осуществление геологического изучения недр, разведка и добыча полезных ископаемых	86:02:1001001:2004:3У1	0,7537	7537
2	Кедровское / Урманное	11	Эксплуатационные леса		86:02:1001001:2004:3У2	0,2870	2870
3	Кедровское / Урманное Кедровское/ Карымкарское	8, 9, 10, 11 329,330,331	Эксплуатационные леса		86:02:1001001:2004:3У3	27,0866	270866
4	Кедровское / Урманное Кедровское/ Карымкарское	8, 9, 10, 11 329,330,331	Эксплуатационные леса		86:02:1001001:2004:3У4	3,8565	38565
	Итого:					31,9838	319838

Таблица 2.4

Общая площадь, га	В том числе									
	лесные земли					нелесные земли				
	занятые лесными насаждениями-всего	в том числе покрытые лесными культурами	лесные питомники, плантации	не занятые лесными насаждениями	Итого	дороги	просеки	болота	другие	Итого
1	2	3	4	5	6	7	8	9	10	11
Самаровское лесничество										
31,9838	27,0923	-	-	0,95 21	28,0444	-	0,0101	3,8535	0,0758	3,9394

Сведения об особо защитных участках лесов (ОЗУ), особо охраняемых природных территориях (ООПТ), зонах с особыми условиями использования территорий на проектируемом лесном участке

Таблица 2.5

№ п/п	Наименование участкового лесничества	Наименование урочища (при наличии)	Виды ОЗУ, наименование ООПТ, виды зон с особыми услови- ями использова- ния территорий	Перечень лесных квар- талов или их частей	Перечень лесных выделов или их частей	Площадь (га)
1	2	3	4	5	6	7
-	-	-	-	-	-	-
Итого						0

Характеристика лесного участка

Таблица 2.6

Целевое назначение лесов	Участковое лесничество/ урочище (при наличии)	Лесной квартал	Лесотаксационный выдел	Преобладающая порода	Площадь(га)/ запас древесины (куб.м)		В том числе по группам возраста древостоя (га/куб.м)				
							Молодняки	Средне-возрастные	Приспевающие	Спелые и перестойные	
1	2	3	4	5			7	8	9	10	
1) Сооружение для обустройства нефтяного месторождения ("Площадка ПС-35/10 кВ в районе кустов прирезки Ап-рельского месторождения. Подъездные автомобильные дороги") / 86:02:1001001:2004:3У1											
Эксплуатационные леса	Кедровское / Урманное	11	7		0,13 19	/	-	Болото			
Эксплуатационные леса	Кедровское / Урманное	11	3	С	0,62 18	/	6	-	0,6218/6	-	-
Итого по участку №1:					0,75 37	/	6	-	0,6218/6	-	-
2) Сооружение для обустройства нефтяного месторождения ("Площадка ПС-35/10 кВ в районе кустов прирезки Ап-рельского месторождения. Подъездные автомобильные дороги") / 86:02:1001001:2004:3У2											

Эксплуатационные леса	Кедровское / Урманное	11	7		0,05 10	/	-	Болото			
Эксплуатационные леса	Кедровское / Урманное	11	3	С	0,23 60	/	2	-	0,2360/2	-	-
Итого по участку №2:					0,28 70	/	2	-	0,2360/2	-	-
Итого "Площадка ПС-35/10 кВ в районе кустов прирезки Апрельского месторождения. Подъездные автомобильные дороги":					1,04 07	/	8	-	0,8578/8	-	-
3) Сооружение для обустройства нефтяного месторождения ("ВЛ-35кВ до ПС 35/10кВ на прирезке кустов Апрельского месторождения") / 86:02:1001001:2004:3У3											
Эксплуатационные леса	Кедровское / Урманное	8	4	С	1,43 08	/	258	-	-	-	1,4308/258
Эксплуатационные леса	Кедровское / Урманное	8	9		0,08 32	/	-	Болото			
Эксплуатационные леса	Кедровское / Урманное	8	45	К	0,30 36	/	58	-	-	-	0,3036/58
Эксплуатационные леса	Кедровское / Урманное	8	10	С	0,70 07	/	28	-	-	-	0,7007/28
Эксплуатационные леса	Кедровское / Урманное	8	58		0,00 58	/	-	Ручей			
Эксплуатационные леса	Кедровское / Урманное	8	56		0,01 43	/	-	Профиль			
Эксплуатационные леса	Кедровское / Урманное	8	12	С	0,19 08	/	8	-	-	-	0,1908/8
Эксплуатационные леса	Кедровское / Урманное	9	6		0,92 27	/	-	Болото			
Эксплуатационные леса	Кедровское / Урманное	9	7	Л	0,09 45	/	26	-	-	-	0,0945/26
Эксплуатационные леса	Кедровское / Урманное	9	3	С	0,57 56	/	23	-	-	-	0,5756/23
Эксплуатационные леса	Кедровское / Урманное	9	10	С / ед.д. С	1,26 10	/	38	1,261 0/38	-	-	-
Эксплуатационные леса	Кедровское / Урманное	9	5	С / ед.д. С	1,01 34	/	51	1,013 4/51	-	-	-
Эксплуатационные леса	Кедровское / Урманное	9	11	С	1,01 48	/	233	-	-	-	1,0148/233
Эксплуатационные леса	Кедровское / Урманное	9	14	Б / ед.д. Л	1,26 60	/	127	-	1,2660/12 7	-	-
Эксплуатационные леса	Кедровское / Урманное	9	48		0,00 28	/	-	Просека квартальная			
Эксплуатационные леса	Кедровское / Урманное	9	4	С	0,26 43	/	48	-	-	-	0,2643/48
Эксплуатационные леса	Кедровское / Урманное	10	6	С	0,97 26	/	224	-	-	-	0,9726/224
Эксплуатационные леса	Кедровское / Урманное	10	11	С	1,51 24	/	348	-	-	-	1,5124/348

Эксплуатационные леса	Кедровское / Урманное	10	13	С	0,76 88	/	23	-	-	-	0,7688/23
Эксплуатационные леса	Кедровское / Урманное	10	4		0,14 95	/	-	Болото			
Эксплуатационные леса	Кедровское / Урманное	10	5	К	0,29 45	/	38	-		0,2945/38	-
Эксплуатационные леса	Кедровское / Урманное	10	10	С	0,40 37	/	113	-	-	-	0,4037/113
Эксплуатационные леса	Кедровское / Урманное	10	12	С	2,09 07	/	42	-	-	-	2,0907/42
Эксплуатационные леса	Кедровское / Урманное	10	14	С	0,10 54	/	2	-	0,1054/2	-	-
Эксплуатационные леса	Кедровское / Урманное	10	45		0,18 98	/	-	Болото			
Эксплуатационные леса	Кедровское / Урманное	10	52		0,00 31	/	-	Просека квартальная			
Эксплуатационные леса	Кедровское / Урманное	10	51		0,01 47	/	-	Профиль			
Эксплуатационные леса	Кедровское / Урманное	10	53		0,00 86	/	-	Река			
Эксплуатационные леса	Кедровское / Урманное	10	7	С	0,44 72	/	45	-	-	-	0,4472/45
Эксплуатационные леса	Кедровское / Урманное	11	4	С	0,42 99	/	26	-	-	-	0,4299/26
Эксплуатационные леса	Кедровское / Урманное	11	6	С	0,41 26	/	8	-	-	-	0,4126/8
Эксплуатационные леса	Кедровское / Урманное	11	7		0,53 36	/	-	Болото			
Эксплуатационные леса	Кедровское / Урманное	11	28		0,00 28	/	-	Профиль			
Эксплуатационные леса	Кедровское / Урманное	11	5	С	0,05 77	/	5	-	-	-	0,0577/5
Эксплуатационные леса	Кедровское / Карым-карское	329	11		0,83 58	/	-	Гарь			
Эксплуатационные леса	Кедровское / Карым-карское	329	19	С	0,87 35	/	61	-	0,8735/61	-	
Эксплуатационные леса	Кедровское / Карым-карское	329	12	С	0,27 84	/	25	-	-	-	0,2784/25
Эксплуатационные леса	Кедровское / Карым-карское	329	13	С	0,34 99	/	42	-	-	-	0,3499/42
Эксплуатационные леса	Кедровское / Карым-карское	329	22	С	0,19 68	/	10	-	-	-	0,1968/10
Эксплуатационные леса	Кедровское / Карым-карское	329	18	С	0,30 49	/	43		0,3049/43		
Эксплуатационные леса	Кедровское / Карым-карское	330	10		1,16 49	/	-	Болото			

Эксплуатационные леса	Кедровское / Карым-карское	330	6	С	1,39 57	/	167				1,3957/167
Эксплуатационные леса	Кедровское / Карым-карское	330	11	С	0,18 47	/	13				0,1847/13
Эксплуатационные леса	Кедровское / Карым-карское	330	21		0,00 30	/	-	Просека квартальная			
Эксплуатационные леса	Кедровское / Карым-карское	330	9	С	2,33 41	/	93				2,3341/93
Эксплуатационные леса	Кедровское / Карым-карское	331	25	С	0,59 83	/	24	-	-	-	0,5983/24
Эксплуатационные леса	Кедровское / Карым-карское	331	36		0,01 96	/	-	Профиль			
Эксплуатационные леса	Кедровское / Карым-карское	331	17	С	1,00 51	/	121	-	-	-	1,0051/121
Итого по участку №3:					27,0 866	/	237 1	2,274 4/89	2,5498/23 3	0,2945/38	18,0137/20 11
4) Сооружение для обустройства нефтяного месторождения ("ВЛ-35кВ до ПС 35/10кВ на прирезке кустов Апрельского месторождения") / 86:02:1001001:2004:3У4											
Эксплуатационные леса	Кедровское / Урманное	8	4	С	0,18 79	/	34	-	-	-	0,1879/34
Эксплуатационные леса	Кедровское / Урманное	8	9		0,01 42	/	-	Болото			
Эксплуатационные леса	Кедровское / Урманное	8	45	К	0,04 07	/	8	-	-	-	0,0407/8
Эксплуатационные леса	Кедровское / Урманное	8	10	С	0,09 76	/	4	-	-	-	0,0976/4
Эксплуатационные леса	Кедровское / Урманное	8	58		0,00 08	/	-	Ручей			
Эксплуатационные леса	Кедровское / Урманное	8	56		0,00 19	/	-	Профиль			
Эксплуатационные леса	Кедровское / Урманное	8	12	С	0,02 55	/	1	-	-	-	0,0255/1
Эксплуатационные леса	Кедровское / Урманное	9	6		0,12 49	/	-	Болото			
Эксплуатационные леса	Кедровское / Урманное	9	7	Л	0,01 15	/	3	-	-	-	0,0115/3
Эксплуатационные леса	Кедровское / Урманное	9	3	С	0,07 38	/	3	-	-	-	0,0738/3
Эксплуатационные леса	Кедровское / Урманное	9	10	С / ед.д. С	0,16 37	/	5	0,163 7/5	-	-	-
Эксплуатационные леса	Кедровское / Урманное	9	5	С / ед.д. С	0,14 10	/	7	0,141 0/7	-	-	-
Эксплуатационные леса	Кедровское / Урманное	9	11	С	0,13 91	/	32	-	-	-	0,1391/32
Эксплуатационные леса	Кедровское / Урманное	9	14	Б / ед.д. Л	0,17 87	/	18	-	0,1787/18	-	-

Эксплуатационные леса	Кедровское / Урманное	9	48		0,00 04	/	-	Просека квартальная			
Эксплуатационные леса	Кедровское / Урманное	9	4	С	0,02 43	/	4	-	-	-	0,0243/4
Эксплуатационные леса	Кедровское / Урманное	10	6	С	0,13 28	/	31	-	-	-	0,1328/31
Эксплуатационные леса	Кедровское / Урманное	10	11	С	0,20 57	/	47	-	-	-	0,2057/47
Эксплуатационные леса	Кедровское / Урманное	10	13	С	0,09 46	/	3	-	-	-	0,0946/3
Эксплуатационные леса	Кедровское / Урманное	10	4		0,01 99	/	-	Болото			
Эксплуатационные леса	Кедровское / Урманное	10	5	К	0,03 94	/	5	-	-	0,0394/5	-
Эксплуатационные леса	Кедровское / Урманное	10	10	С	0,05 57	/	16	-	-	-	0,0557/16
Эксплуатационные леса	Кедровское / Урманное	10	12	С	0,28 51	/	6	-	-	-	0,2851/6
Эксплуатационные леса	Кедровское / Урманное	10	14	С	0,01 44	/	0	-	0,0144/0	-	-
Эксплуатационные леса	Кедровское / Урманное	10	45		0,02 57	/	-	Болото			
Эксплуатационные леса	Кедровское / Урманное	10	52		0,00 04	/	-	Просека квартальная			
Эксплуатационные леса	Кедровское / Урманное	10	51		0,00 20	/	-	Профиль			
Эксплуатационные леса	Кедровское / Урманное	10	53		0,00 11	/	-	Река			
Эксплуатационные леса	Кедровское / Урманное	10	7	С	0,05 85	/	6	-	-	-	0,0585/6
Эксплуатационные леса	Кедровское / Урманное	11	6	С	0,05 51	/	1	-	-	-	0,0551/1
Эксплуатационные леса	Кедровское / Урманное	11	7		0,28 22	/	-	Болото			
Эксплуатационные леса	Кедровское / Урманное	11	28		0,00 16	/	-	Профиль			
Эксплуатационные леса	Кедровское / Урманное	11	4	С	0,05 92	/	4	-	-	-	0,0592/4
Эксплуатационные леса	Кедровское / Карым-карское	329	11		0,11 63	/	-	Гарь			
Эксплуатационные леса	Кедровское / Карым-карское	329	19	С	0,11 62	/	8	-	0,1162/8	-	-
Эксплуатационные леса	Кедровское / Карым-карское	329	12	С	0,03 66	/	3	-	-	-	0,0366/3
Эксплуатационные леса	Кедровское / Карым-карское	329	13	С	0,04 66	/	6	-	-	-	0,0466/6

Эксплуатационные леса	Кедровское / Карым-карское	329	22	С	0,0262	/	1	-	-	-	0,0262/1
Эксплуатационные леса	Кедровское / Карым-карское	329	18	С	0,0408	/	6	-	0,0408/6	-	-
Эксплуатационные леса	Кедровское / Карым-карское	330	10		0,1600	/	-	Болото			
Эксплуатационные леса	Кедровское / Карым-карское	330	6	С	0,2015	/	24				0,2015/24
Эксплуатационные леса	Кедровское / Карым-карское	330	11	С	0,0196	/	1				0,0196/1
Эксплуатационные леса	Кедровское / Карым-карское	330	21		0,0004	/	-	Просека квартальная			
Эксплуатационные леса	Кедровское / Карым-карское	330	9	С	0,3164	/	13				0,3164/13
Эксплуатационные леса	Кедровское / Карым-карское	331	25	С	0,0831	/	3	-	-	-	0,0831/3
Эксплуатационные леса	Кедровское / Карым-карское	331	36		0,0026	/	-	Профиль			
Эксплуатационные леса	Кедровское / Карым-карское	331	17	С	0,1308	/	16	-	-	-	0,1308/16
Итого по участку №4:					3,8565	/	319	0,3047/12	0,3501/32	0,0394/5	2,4079/270
Итого "ВЛ-35кВ до ПС 35/10кВ на прирезке кустов Апрельского месторождения":					30,9431	/	2690	2,5791/101	2,8999/265	0,3339/43	20,4216/2281
Итого по отводу:					31,9838	/	2698	2,5791/101	3,7577/273	0,3339/43	20,4216/2281

2.5. Сведения о границах территории, в отношении которой утвержден проект межевания.

Сведения о границах территории, в отношении которой утвержден проект межевания, содержащие перечень координат характерных точек этих границ в системе координат, используемой для ведения Единого государственного реестра недвижимости, не приводятся, в связи с их отсутствием.