



РОССИЙСКАЯ ФЕДЕРАЦИЯ
ХАНТЫ-МАНСИЙСКИЙ АВТОНОМНЫЙ ОКРУГ-ЮГРА
ТЮМЕНСКАЯ ОБЛАСТЬ
АДМИНИСТРАЦИЯ ХАНТЫ-МАНСИЙСКОГО РАЙОНА
ДЕПАРТАМЕНТ СТРОИТЕЛЬСТВА, АРХИТЕКТУРЫ И ЖКХ

П Р И К А З

от 20.02.2023

№ 28-н

г. Ханты-Мансийск

О внесении изменений в приказ
Департамента строительства,
архитектуры и ЖКХ от 27.12.2022
№229-н «Об утверждении
документации по планировке
территории для размещения объекта:
«Линейные коммуникации для
кустовой площадки №349У
Приобского месторождения»

В соответствии со статьей 45 Градостроительного кодекса Российской Федерации, Федеральным законом от 06.10.2003 №131-ФЗ «Об общих принципах организации местного самоуправления в Российской Федерации», руководствуясь Уставом Ханты - Мансийского района, пунктом 16 Положения о департаменте строительства, архитектуры и ЖКХ (в редакции Решения Думы от 31.01.2018 №241), учитывая обращение ПАО «НК «Роснефть» в лице ООО «РН-Юганскнефтегаз», от 03.02.2023 №03/06-03-1158 (№03-Вх-182 от 06.02.2023) приказываю:

1. Внести в приказ Департамента строительства, архитектуры и ЖКХ от 27.12.2022 №229-н «Об утверждении документации по планировке территории для размещения объекта: «Линейные коммуникации для кустовой площадки №349У Приобского месторождения» следующие изменения:

1.1 Приложения 3, 4 к Приказу изложить в новой редакции согласно приложениям 3, 4 к настоящему Приказу.

2. Опубликовать настоящий приказ в газете «Наш район» и разместить на официальном сайте администрации Ханты-Мансийского района.

3. Контроль за выполнением приказа оставляю за собой.

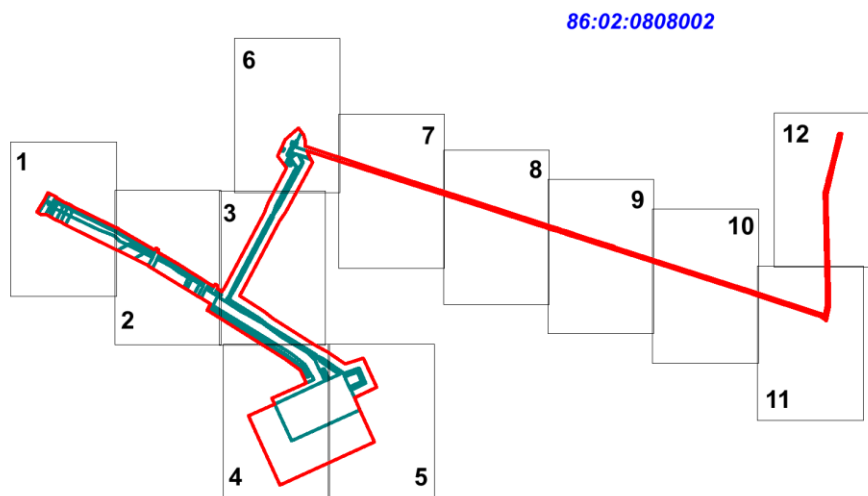
Заместитель главы
Ханты-Мансийского района,
директор департамента
строительства, архитектуры и ЖКХ



Р.Ш. Речапов

Проект межевания территории
для размещения объекта, расположенного на территории Ханты-Мансийского района
"Линейные коммуникации для кустовой площадки №349У Приобского
месторождения"
Землепользователь ПАО "НК "Роснефть"
Основная часть

Схема размещения объекта на листах



УСЛОВНЫЕ ОБОЗНАЧЕНИЯ

- | | | | |
|-------------------|--|--|--|
| | граница территорий, в отношении которой осуществляется подготовка проекта планировки | | земельные участки, согласно сведениям единого государственного реестра объектов недвижимости |
| | границы образуемых земельных участков | | граница кадастрового деления |
| :ЗУ1 | условный номер образуемого земельного участка | | |
| 86:02:0808002 | кадастровый квартал | | |
| 86:02:0808002:315 | кадастровые номера земельных участков, стоящие на учете государственного кадастра недвижимости | | |
- линии отступа от красных линий в целях определения мест допустимого размещения зданий, строений, сооружений не формируются

Чертеж межевания территории
масштаб 1:2 000

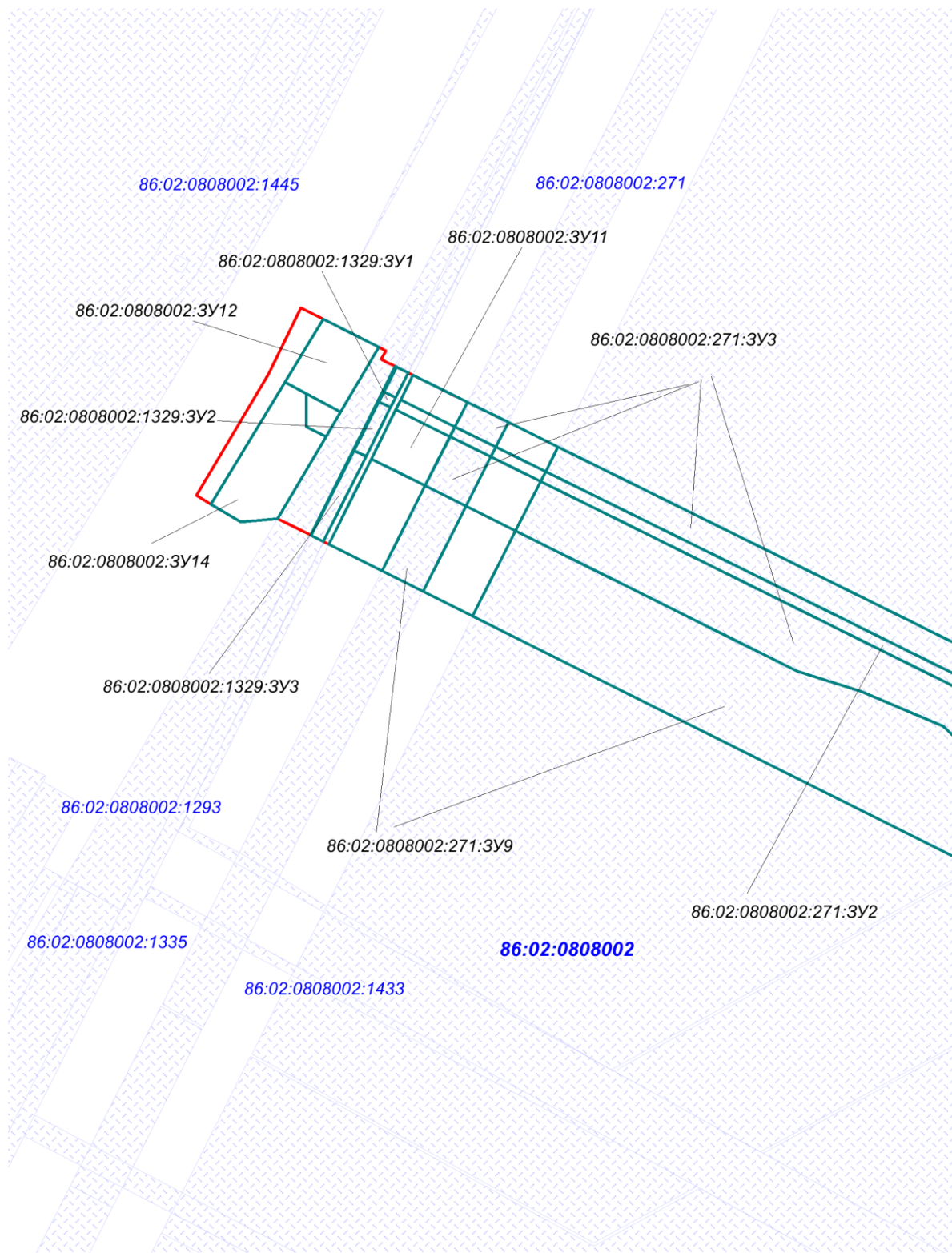


Схема 1

Чертеж межевания территории
масштаб 1:2 000

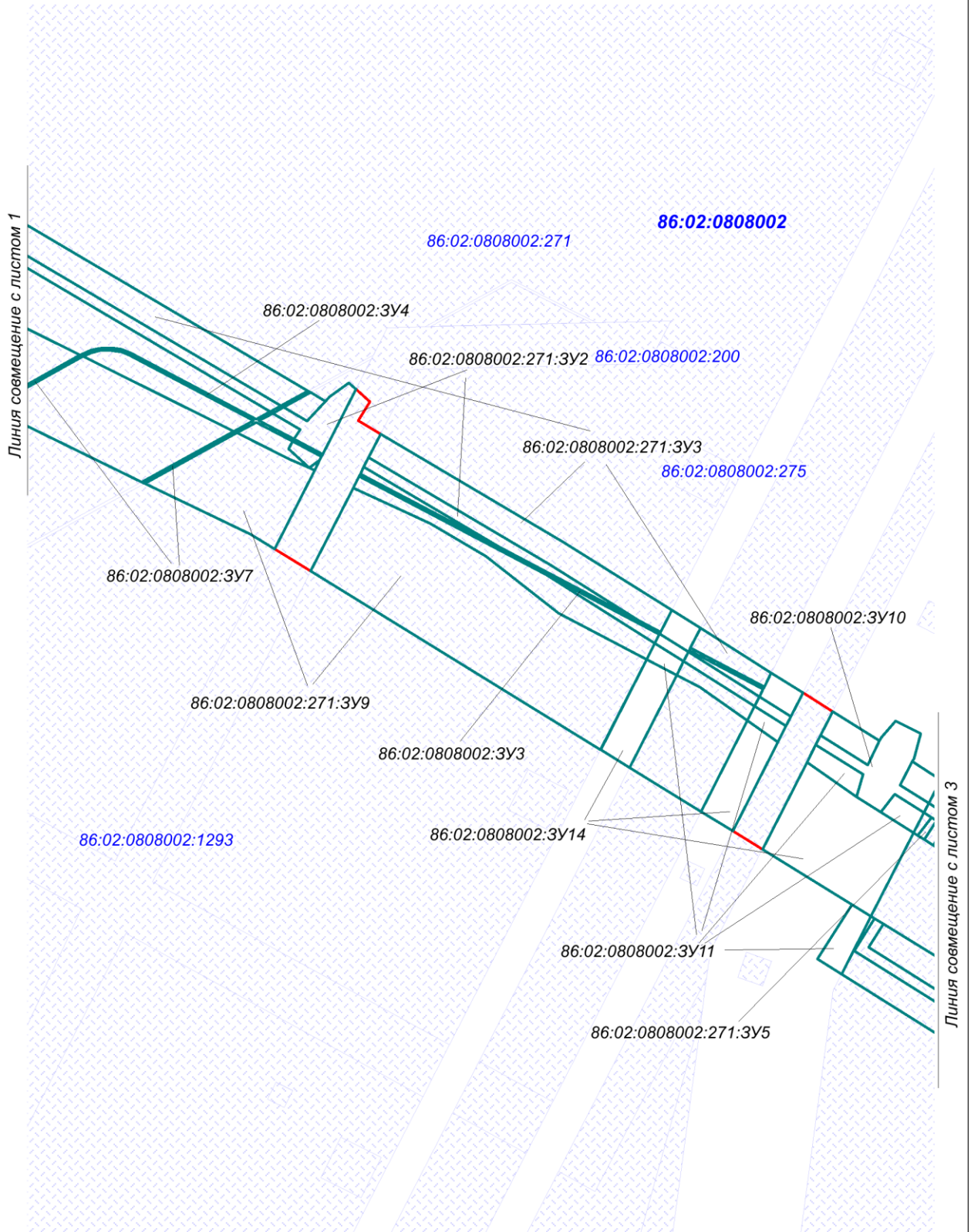


Схема 2

Чертеж межевания территории
масштаб 1:2 000

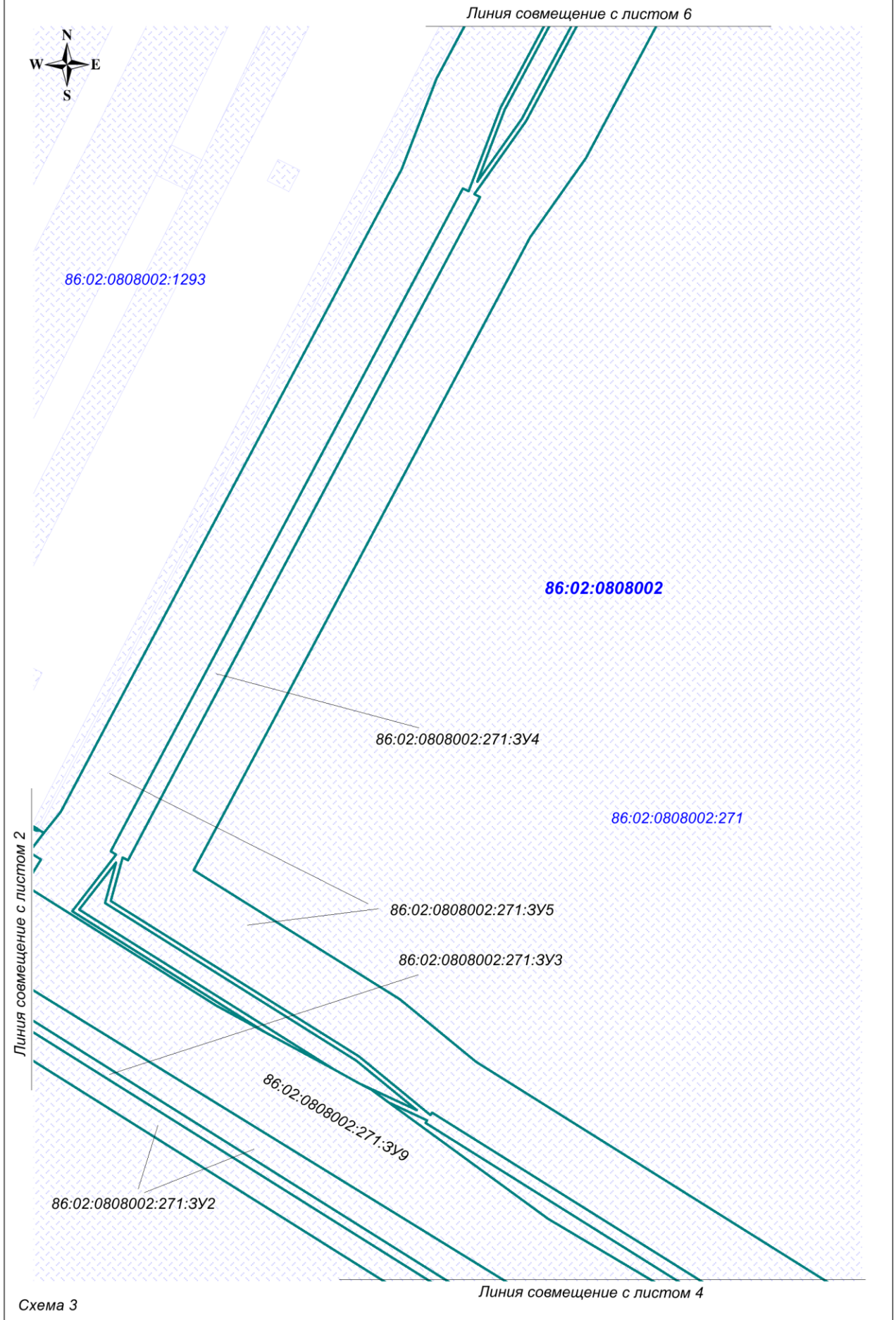


Схема 3

Чертеж межевания территории
масштаб 1:2 000

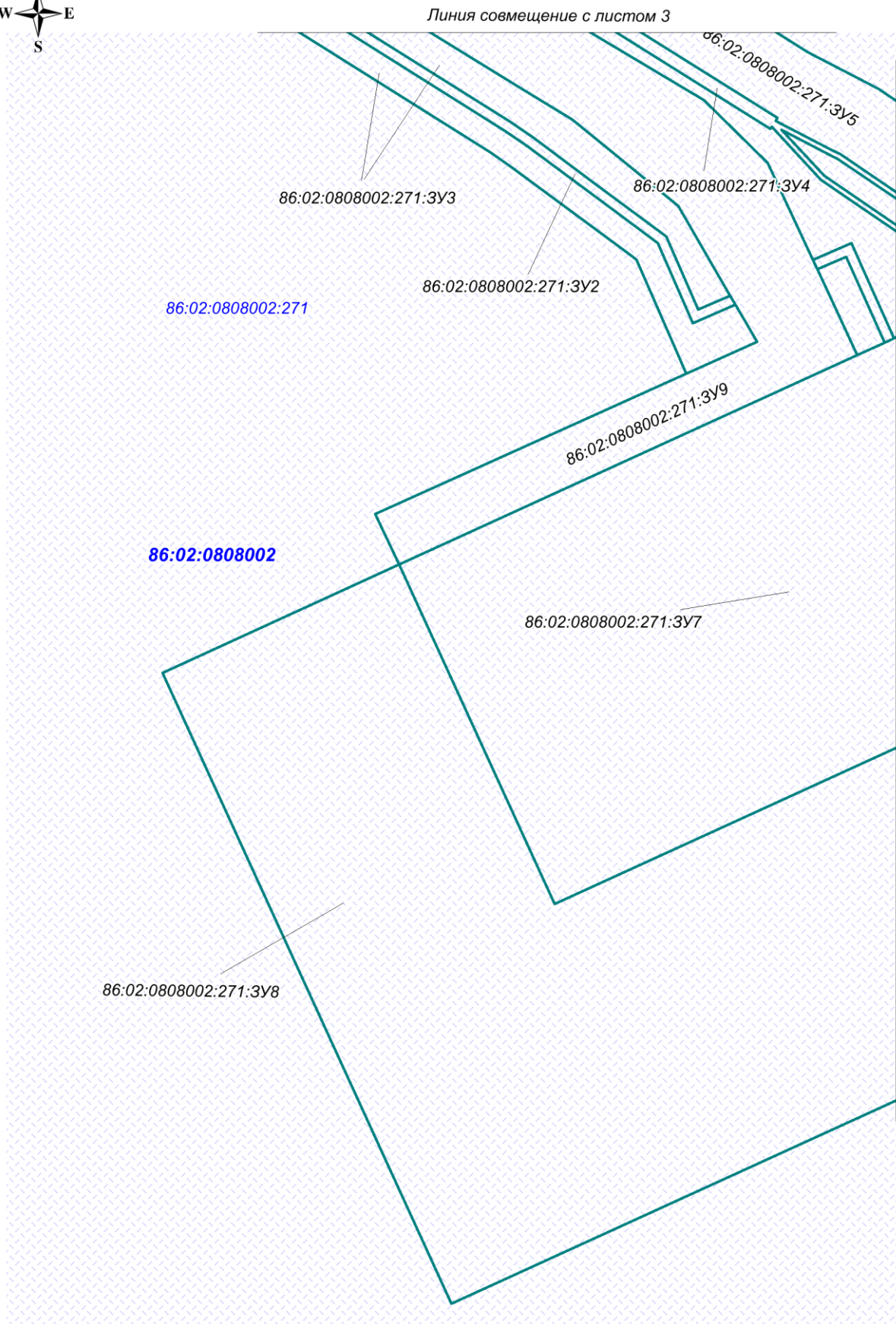


Схема 4

Чертеж межевания территории
масштаб 1:2 000



Линия совмещения с листом 4

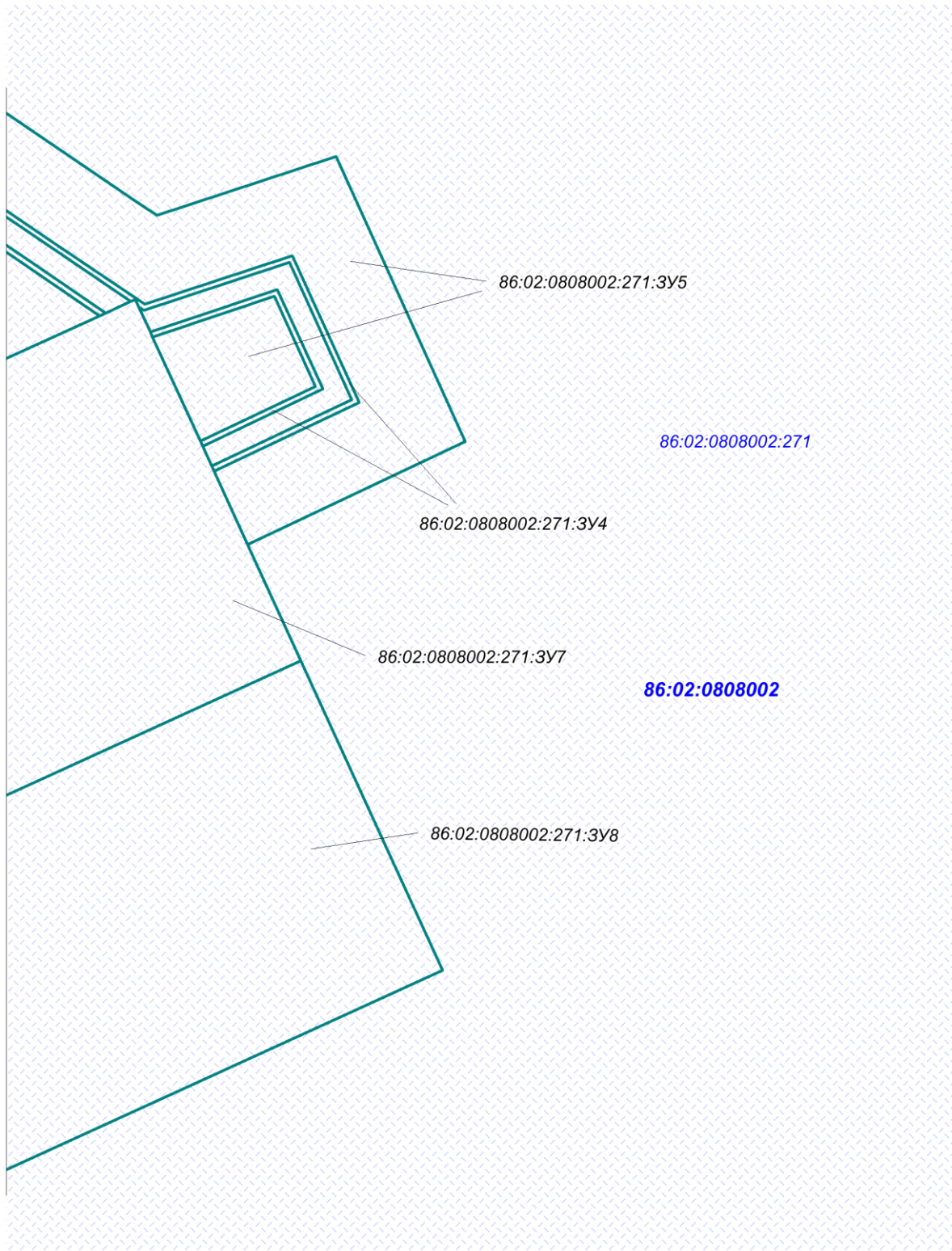


Схема 5

Чертеж межевания территории
масштаб 1:2 000

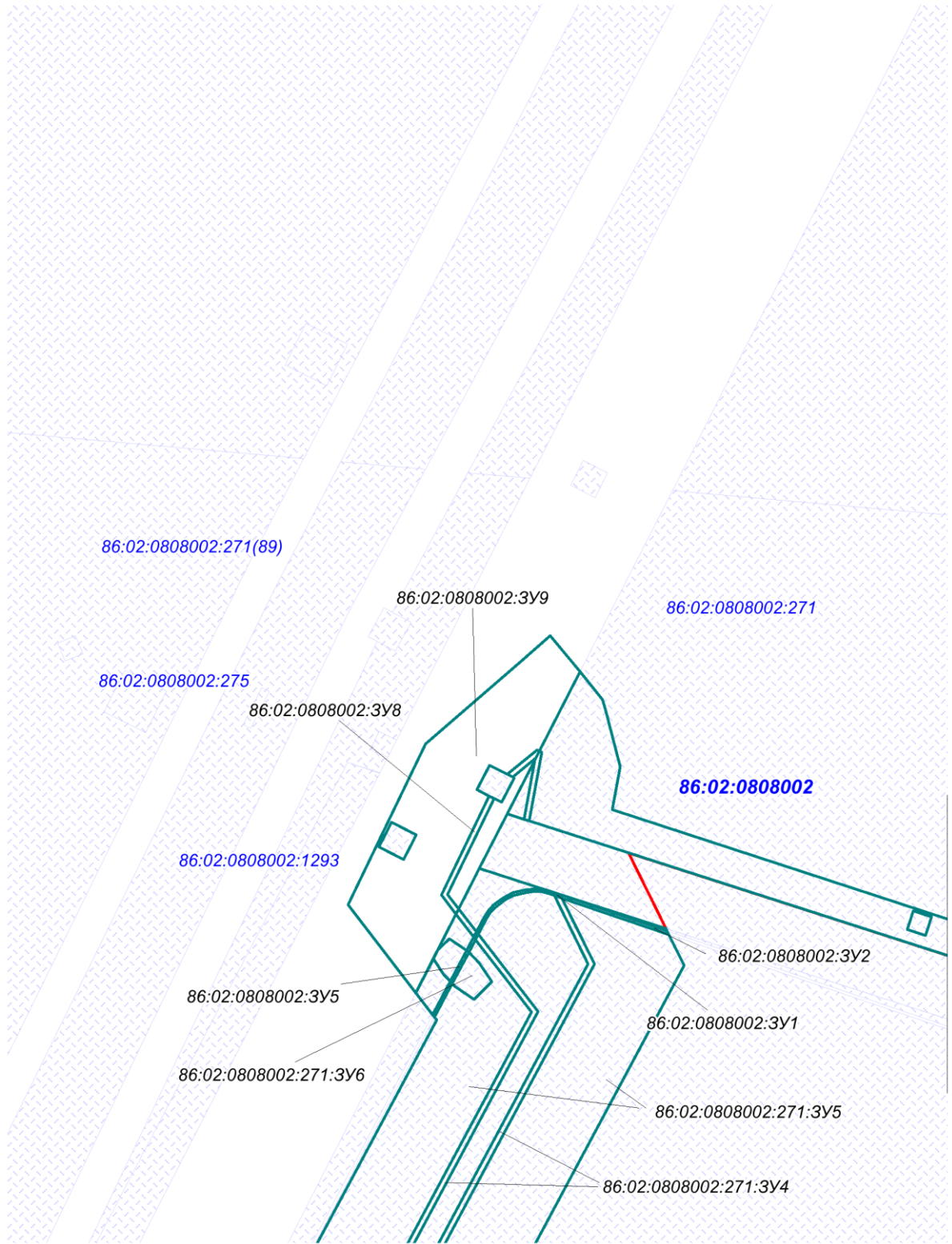


Схема 6

Линия совмещение с листом 3

Линия совмещение с листом 7

Чертеж межевания территории
масштаб 1:2 000



Линия совмещение с листом 6

86:02:0808002:271

86:02:0808002:271:3У5

86:02:0808002

Линия совмещение с листом 8

Схема 7

Линия совмещение с листом 7

86:02:0808002:271

86:02:0808002:271:3У5

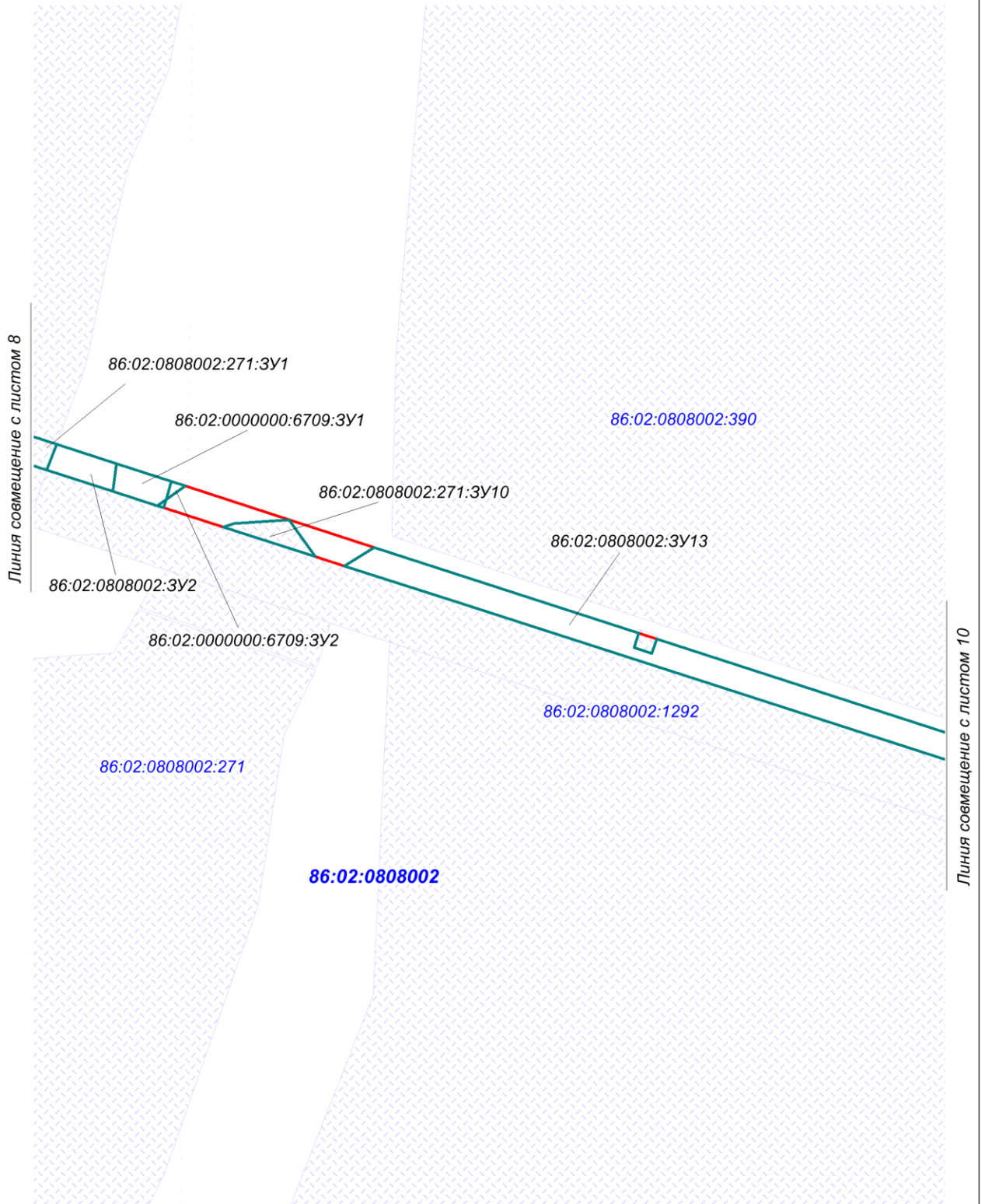
86:02:0808002

86:02:0808002:271:3У1

Линия совмещение с листом 9

Схема 8

Чертеж межевания территории
масштаб 1:2 000



Чертеж межевания территории
масштаб 1:2 000

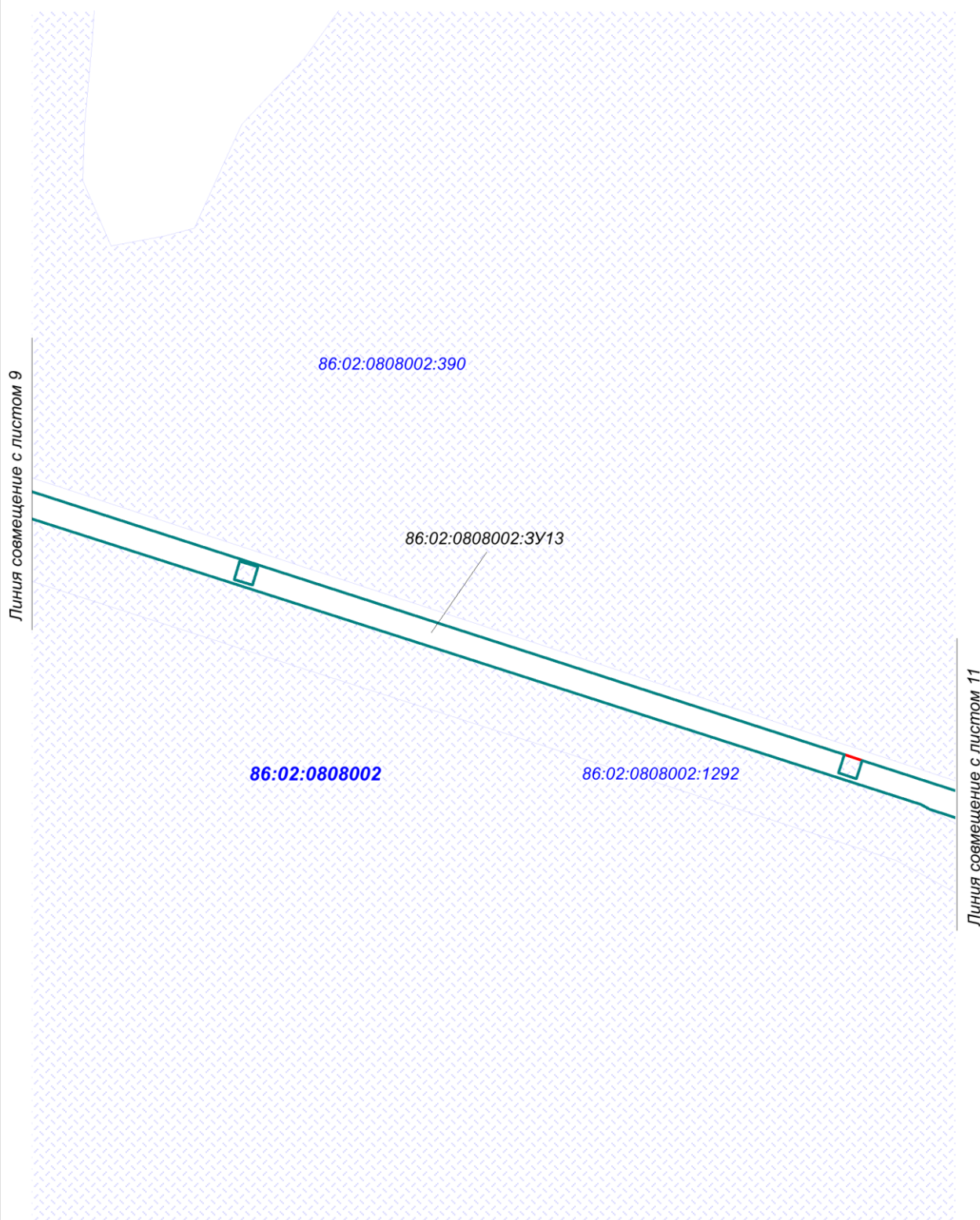
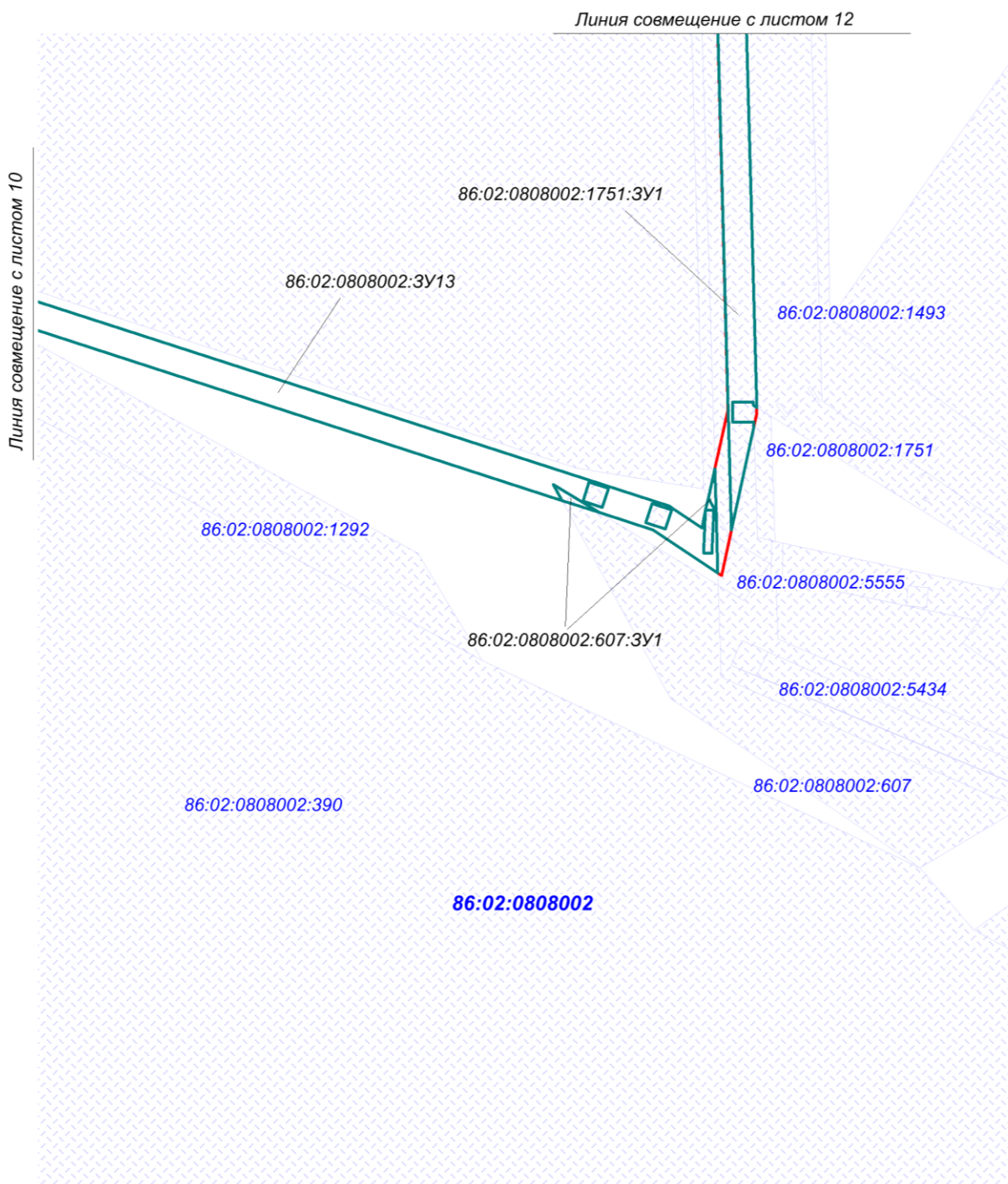


Схема 10

Чертеж межевания территории
масштаб 1:2 000



Чертеж межевания территории
масштаб 1:2 000

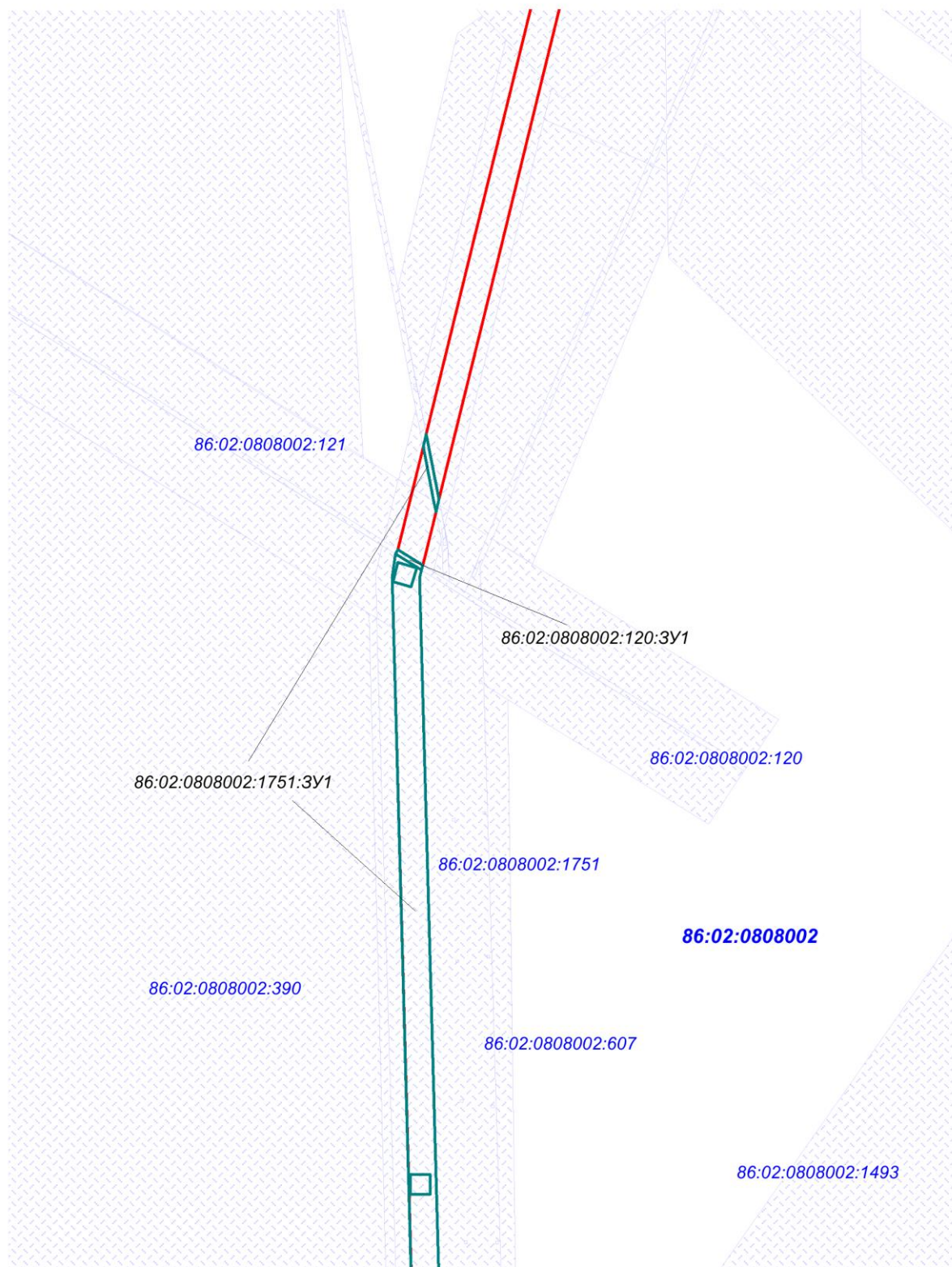


Схема 12

Линия совмещение с листом 11

**Положение о размещении линейного объекта
«Линейные коммуникации для кустовой площадки №349У Приобского месторождения»**

II. Проект межевания

Подготовка Проекта межевания территории, в соответствии с частью 2 статьи 43 Градостроительного кодекса Российской Федерации, осуществляется для:

- определения местоположения границ образуемых и изменяемых земельных участков;
- установления, изменения, отмены красных линий для застроенных территорий, в границах которых не планируется размещение новых объектов капитального строительства, а также для установления, изменения, отмены красных линий в связи с образованием и (или) изменением земельного участка, расположенного в границах территории, применительно к которой не предусматривается осуществление деятельности по комплексному и устойчивому развитию территории, при условии, что такие установление, изменение, отмена влекут за собой исключительно изменение границ территории общего пользования.

2.1 Перечень и сведения о площади образуемых земельных участков, в том числе возможные способы их образования

Общая площадь образуемых земельных участков, необходимых для строительства и размещения проектируемого объекта, составляет 26,5170 га.

Образуемые земельные участки должны обеспечить:

- возможность полноценной реализации права собственности на объект недвижимого имущества, для которого формируется земельный участок, включая возможность полноценного использования этого имущества в соответствии с тем назначением, и теми эксплуатационными качествами, которые присущи этому имуществу на момент межевания;
- возможность долгосрочного использования земельного участка, предполагающая, в том числе, возможность многовариантного пространственного развития недвижимости в соответствии с правилами землепользования и застройки, градостроительными нормативами;
- структура землепользования в пределах территории межевания, сформированная в результате межевания должна обеспечить условия для наиболее эффективного использования и развития этой территории.

Образуемые земельные участки под строительство и эксплуатацию объекта: «Линейные коммуникации для кустовой площадки №349У Приобского месторождения», сформированы на территории Ханты-Мансийского района и относятся к категории земель:

- лесного фонда;
- запаса;
- земли промышленности, энергетики, транспорта, связи, радиовещания, телевидения, информатики, земли для обеспечения космической деятельности, земли обороны, безопасности и земли иного специального назначения.

Образуемый участок земель лесного фонда, находящийся в ведении Самаровского лесничества Ханты-Мансийского участкового лесничества Пойменного урочища сформирован путем раздела земельного участка с кадастровым номером 86:02:0808002:271, (категория земель – земли запаса), а в соответствии со сведениями, содержащимися в государственном лесном реестре, а также лесным планом - расположены на землях лесного фонда.

Согласно ФЗ N 172-ФЗ от 21.12.2004 "О переводе земель или земельных участков из одной категории в другую" ст. 14 п. 9., в случае, если земельный участок в соответствии со сведениями Единого государственного реестра недвижимости относится к категории земель запаса, а в соответствии со сведениями, содержащимися в государственном лесном реестре, лесном плане субъекта Российской Федерации, находится в границах лесничества, расположенного на землях лесного фонда, такой земельный участок относится к категории земель лесного фонда.

Таблица 1

Способ образования земельных участков:

Кадастровый номер земельного участка	Площадь земельного участка, га	Способ образования
86:02:0000000:6709:3У1	0,0209	раздел земельного участка с кадастровым номером 86:02:0000000:6709 с сохранением исходного земельного участка в измененных границах
86:02:0000000:6709:3У2	0,0019	раздел земельного участка с кадастровым номером 86:02:0000000:6709 с сохранением исходного земельного участка в измененных границах
86:02:0808002:271:3У1	0,0450	раздел земельного участка с кадастровым номером 86:02:0808002:271 с сохранением исходного земельного участка в измененных границах

86:02:0808002:3У1	0,0005	образование земельного участка из земель, находящихся в государственной или муниципальной собственности в кадастровом квартале 86:02:0808002
86:02:0808002:3У2	0,0355	образование земельного участка из земель, находящихся в государственной или муниципальной собственности в кадастровом квартале 86:02:0808002
86:02:0808002:3У3	0,0075	образование земельного участка из земель, находящихся в государственной или муниципальной собственности в кадастровом квартале 86:02:0808002
86:02:0808002:3У4	0,0220	образование земельного участка из земель, находящихся в государственной или муниципальной собственности в кадастровом квартале 86:02:0808002
86:02:0808002:3У5	0,0013	образование земельного участка из земель, находящихся в государственной или муниципальной собственности в кадастровом квартале 86:02:0808002
86:02:0808002:271:3У10	0,0193	раздел земельного участка с кадастровым номером 86:02:0808002:271 с сохранением исходного земельного участка в измененных границах
86:02:0808002:3У7	0,0080	образование земельного участка из земель, находящихся в государственной или муниципальной собственности в кадастровом квартале 86:02:0808002
86:02:0808002:271:3У2	0,4250	раздел земельного участка с кадастровым номером 86:02:0808002:271 с сохранением исходного земельного участка в измененных границах
86:02:0808002:271:3У3	2,1341	раздел земельного участка с кадастровым номером 86:02:0808002:271 с сохранением исходного земельного участка в измененных границах
86:02:0808002:271:3У4	0,6208	раздел земельного участка с кадастровым номером 86:02:0808002:271 с сохранением исходного земельного участка в измененных границах
86:02:0808002:271:3У5	7,1769	раздел земельного участка с кадастровым номером 86:02:0808002:271 с сохранением исходного земельного участка в измененных границах
86:02:0808002:271:3У6	0,0228	раздел земельного участка с кадастровым номером 86:02:0808002:271 с сохранением исходного земельного участка в измененных границах
86:02:0808002:271:3У7	3,7587	раздел земельного участка с кадастровым номером 86:02:0808002:271 с сохранением исходного земельного участка в измененных границах

86:02:0808002:271:3У8	5,8758	раздел земельного участка с кадастровым номером 86:02:0808002:271 с сохранением исходного земельного участка в измененных границах
86:02:0808002:271:3У9	3,7571	раздел земельного участка с кадастровым номером 86:02:0808002:271 с сохранением исходного земельного участка в измененных границах
86:02:0808002:3У8	0,0120	образование земельного участка из земель, находящихся в государственной или муниципальной собственности в кадастровом квартале 86:02:0808002
86:02:0808002:3У9	0,3852	образование земельного участка из земель, находящихся в государственной или муниципальной собственности в кадастровом квартале 86:02:0808002
86:02:0808002:3У10	0,0867	образование земельного участка из земель, находящихся в государственной или муниципальной собственности в кадастровом квартале 86:02:0808002
86:02:0808002:3У11	0,2663	образование земельного участка из земель, находящихся в государственной или муниципальной собственности в кадастровом квартале 86:02:0808002
86:02:0808002:3У12	0,0605	образование земельного участка из земель, находящихся в государственной или муниципальной собственности в кадастровом квартале 86:02:0808002
86:02:0808002:3У13	0,8178	образование земельного участка из земель, находящихся в государственной или муниципальной собственности в кадастровом квартале 86:02:0808002
86:02:0808002:3У14	0,5233	образование земельного участка из земель, находящихся в государственной или муниципальной собственности в кадастровом квартале 86:02:0808002
86:02:0808002:1329:3У1	0,0019	раздел земельного участка с кадастровым номером 86:02:0808002:1329 с сохранением исходного земельного участка в измененных границах
86:02:0808002:1329:3У2	0,0139	раздел земельного участка с кадастровым номером 86:02:0808002:1329 с сохранением исходного земельного участка в измененных границах
86:02:0808002:1329:3У3	0,0166	раздел земельного участка с кадастровым номером 86:02:0808002:1329 с сохранением исходного земельного участка в измененных границах
86:02:0808002:1751:3У1	0,3931	раздел земельного участка с кадастровым номером 86:02:0808002: 1751 с сохранением исходного земельного участка в измененных границах

86:02:0808002:120:ЗУ1	0,0018	раздел земельного участка с кадастровым номером 86:02:0808002: 120 с сохранением исходного земельного участка в измененных границах
86:02:0808002:607:ЗУ1	0,0048	раздел земельного участка с кадастровым номером 86:02:0808002: 607 с сохранением исходного земельного участка в измененных границах

Таблица 2

Сведения об изменяемых земельных участках

Кадастровый номер земельного участка	Площадь земельного участка, кв. м.	Категория земель	Адрес изменяемых земельных участков
86:02:0000000:6709	7 882 170 916	Земли лесного фонда	Ханты-Мансийский Автономный округ - Югра, Ханты-Мансийский район, МО Ханты-Мансийский район, Самаровское лесничество
86:02:0808002:271	3 971 984	Земли запаса	АО Ханты-Мансийский Автономный округ - Югра, р-н Ханты-Мансийский, в районе пр.Чебыковская, пр.Северная, пр.Синдыкова
86:02:0808002:1329	4 290	Земли промышленности*	Ханты-Мансийский автономный округ - Югра, Ханты-Мансийский район, Приобское месторождение нефти
86:02:0808002:1751	28 729	Земли промышленности*	Ханты-Мансийский - Югра АО, р-н Ханты-Мансийский, Приобское месторождение
86:02:0808002:120	1 910	Земли промышленности*	Ханты-Мансийский автономный округ - Югра, Ханты-Мансийский район, Приобское месторождение(правый берег)
86:02:0808002:607	77 171	Земли промышленности*	Ханты-Мансийский автономный округ - Югра, Ханты-Мансийский р-н, Приобское месторождение

*Земли промышленности, энергетики, транспорта, связи, радиовещания, телевидения, информатики, земли для обеспечения космической деятельности, земли обороны, безопасности и земли иного специального назначения

Таблица 3

Площади земельных участков, необходимые для строительства и эксплуатации проектируемого объекта

№	Наименование объекта	Площадь вновь испрашиваемых земельных участков, га	Площадь по земельным участкам, арендованные ранее, га	Зона застройки, га
1	«Линейные коммуникации для кустовой площадки №349У Приобского месторождения»	26,5170	0,8168	27,3338

Таблица 4

Площади испрашиваемых земельных участков
под проектируемый объект

№ земельного участка	Испрашиваемая площадь земельного участка, га	Категория земель	Адрес образуемых земельных участков
86:02:0000000:6709:3У1	0,0209	Земли лесного фонда	Ханты-Мансийский автономный округ - Югра, Ханты-Мансийский район, Самаровское лесничество, Ханты-Мансийское участковое лесничество Пойменное урочище, квартал № 27
86:02:0000000:6709:3У2	0,0019	Земли лесного фонда	Ханты-Мансийский автономный округ - Югра, Ханты-Мансийский район, Самаровское лесничество, Ханты-Мансийское участковое лесничество Пойменное урочище, квартал № 27
86:02:0808002:271:3У1	0,0450	Земли лесного фонда	Ханты-Мансийский автономный округ - Югра, Ханты-Мансийский район, Самаровское лесничество, Ханты-Мансийское участковое лесничество Пойменное урочище, квартал № 27
86:02:0808002:3У1	0,0005	Земли запаса	Ханты-Мансийский автономный округ - Югра, Ханты-Мансийский район, Приобское месторождение
86:02:0808002:3У2	0,0355	Земли запаса	Ханты-Мансийский автономный округ - Югра, Ханты-Мансийский район, Приобское месторождение

№ земельного участка	Испрашиваемая площадь земельного участка, га	Категория земель	Адрес образуемых земельных участков
86:02:0808002:3У3	0,0075	Земли запаса	Ханты-Мансийский автономный округ - Югра, Ханты-Мансийский район, Приобское месторождение
86:02:0808002:3У4	0,0220	Земли запаса	Ханты-Мансийский автономный округ - Югра, Ханты-Мансийский район, Приобское месторождение
86:02:0808002:3У5	0,0013	Земли запаса	Ханты-Мансийский автономный округ - Югра, Ханты-Мансийский район, Приобское месторождение
86:02:0808002:271:3У10	0,0193	Земли запаса	Ханты-Мансийский автономный округ - Югра, Ханты-Мансийский район, Приобское месторождение
86:02:0808002:3У7	0,0080	Земли запаса	Ханты-Мансийский автономный округ - Югра, Ханты-Мансийский район, Приобское месторождение
86:02:0808002:271:3У2	0,4250	Земли запаса	АО Ханты-Мансийский Автономный округ - Югра, р-н Ханты-Мансийский, в районе пр.Чебыковская, пр.Северная, пр.Синдыкова
86:02:0808002:271:3У3	2,1341	Земли запаса	АО Ханты-Мансийский Автономный округ - Югра, р-н Ханты-Мансийский, в районе пр.Чебыковская, пр.Северная, пр.Синдыкова
86:02:0808002:271:3У4	0,6208	Земли запаса	АО Ханты-Мансийский Автономный округ - Югра, р-н Ханты-Мансийский, в районе пр.Чебыковская, пр.Северная, пр.Синдыкова
86:02:0808002:271:3У5	7,1769	Земли запаса	АО Ханты-Мансийский Автономный округ - Югра, р-н Ханты-Мансийский, в районе пр.Чебыковская, пр.Северная, пр.Синдыкова
86:02:0808002:271:3У6	0,0228	Земли запаса	АО Ханты-Мансийский Автономный округ - Югра, р-н Ханты-Мансийский, в районе пр.Чебыковская, пр.Северная,

№ земельного участка	Испрашиваемая площадь земельного участка, га	Категория земель	Адрес образуемых земельных участков
			пр.Синдыкова
86:02:0808002:271:3У7	3,7587	Земли запаса	АО Ханты-Мансийский Автономный округ - Югра, р-н Ханты-Мансийский, в районе пр.Чебыковская,пр.Северная, пр.Синдыкова
86:02:0808002:271:3У8	5,8758	Земли запаса	АО Ханты-Мансийский Автономный округ - Югра, р-н Ханты-Мансийский, в районе пр.Чебыковская,пр.Северная, пр.Синдыкова
86:02:0808002:271:3У9	3,7571	Земли запаса	АО Ханты-Мансийский Автономный округ - Югра, р-н Ханты-Мансийский, в районе пр.Чебыковская,пр.Северная, пр.Синдыкова
86:02:0808002:3У8	0,0120	Земли промышленности *	Ханты-Мансийский автономный округ - Югра, Ханты-Мансийский район, Приобское месторождение
86:02:0808002:3У9	0,3852	Земли промышленности *	Ханты-Мансийский автономный округ - Югра, Ханты-Мансийский район, Приобское месторождение
86:02:0808002:3У10	0,0867	Земли промышленности *	Ханты-Мансийский автономный округ - Югра, Ханты-Мансийский район, Приобское месторождение
86:02:0808002:3У11	0,2663	Земли промышленности *	Ханты-Мансийский автономный округ - Югра, Ханты-Мансийский район, Приобское месторождение
86:02:0808002:3У12	0,0605	Земли промышленности *	Ханты-Мансийский автономный округ - Югра, Ханты-Мансийский район, Приобское месторождение
86:02:0808002:3У13	0,8178	Земли промышленности *	Ханты-Мансийский автономный округ - Югра, Ханты-Мансийский район, Приобское месторождение

№ земельного участка	Испрашиваемая площадь земельного участка, га	Категория земель	Адрес образуемых земельных участков
86:02:0808002:3У14	0,5233	Земли промышленности *	Ханты-Мансийский автономный округ - Югра, Ханты-Мансийский район, Приобское месторождение
86:02:0808002:1329:3У1	0,0019	Земли промышленности *	Ханты-Мансийский автономный округ - Югра, Ханты-Мансийский район, Приобское месторождение нефти
86:02:0808002:1329:3У2	0,0139	Земли промышленности *	Ханты-Мансийский автономный округ - Югра, Ханты-Мансийский район, Приобское месторождение нефти
86:02:0808002:1329:3У3	0,0166	Земли промышленности *	Ханты-Мансийский автономный округ - Югра, Ханты-Мансийский район, Приобское месторождение нефти
86:02:0808002:1751:3У1	0,3931	Земли промышленности *	Ханты-Мансийский - Югра АО, р-н Ханты-Мансийский, Приобское месторождение
86:02:0808002:120:3У1	0,0018	Земли промышленности *	Ханты-Мансийский автономный округ - Югра, Ханты-Мансийский район, Приобское месторождение(правый берег)
86:02:0808002:607:3У1	0,0048	Земли промышленности *	Ханты-Мансийский автономный округ - Югра, Ханты-Мансийский р-н, Приобское месторождение

*Земли промышленности, энергетики, транспорта, связи, радиовещания, телевидения, информатики, земли для обеспечения космической деятельности, земли обороны, безопасности и земли иного специального назначения

2.2. Перечень и сведения о площади образуемых земельных участков, которые будут отнесены к территориям общего пользования или имуществу общего пользования, в том числе в отношении которых предполагаются резервирование и (или) изъятие для государственных или муниципальных нужд

Изъятие земельных участков для государственных и муниципальных нужд для размещения проектируемого объекта не требуется.

2.3. Вид разрешенного использования образуемых земельных участков в соответствии с проектом планировки территории

Таблица 5

Вид разрешенного использования образуемых земельных участков
под проектируемый объект

Кадастровый номер земельного участка	Площадь земельного участка, га	Категория земель	Вид разрешенного использования
86:02:0000000:6709:3У1	0,0209	Земли лесного фонда	строительство, реконструкция, эксплуатация линейных объектов
86:02:0000000:6709:3У2	0,0019	Земли лесного фонда	строительство, реконструкция, эксплуатация линейных объектов
86:02:0808002:271:3У1	0,0450	Земли лесного фонда	строительство, реконструкция, эксплуатация линейных объектов
86:02:0808002:3У1	0,0005	Земли запаса	Недропользование
86:02:0808002:3У2	0,0355	Земли запаса	недропользование
86:02:0808002:3У3	0,0075	Земли запаса	недропользование
86:02:0808002:3У4	0,0220	Земли запаса	недропользование
86:02:0808002:3У5	0,0013	Земли запаса	недропользование
86:02:0808002:271:3У10	0,0193	Земли запаса	недропользование
86:02:0808002:3У7	0,0080	Земли запаса	недропользование
86:02:0808002:271:3У2	0,4250	Земли запаса	недропользование
86:02:0808002:271:3У3	2,1341	Земли запаса	недропользование
86:02:0808002:271:3У4	0,6208	Земли запаса	недропользование
86:02:0808002:271:3У5	7,1769	Земли запаса	недропользование
86:02:0808002:271:3У6	0,0228	Земли запаса	недропользование

Кадастровый номер земельного участка	Площадь земельного участка, га	Категория земель	Вид разрешенного использования
86:02:0808002:271:3У7	3,7587	Земли запаса	недропользование
86:02:0808002:271:3У8	5,8758	Земли запаса	недропользование
86:02:0808002:271:3У9	3,7571	Земли запаса	недропользование
86:02:0808002:3У8	0,0120	Земли промышленности*	недропользование
86:02:0808002:3У9	0,3852	Земли промышленности*	недропользование
86:02:0808002:3У10	0,0867	Земли промышленности*	недропользование
86:02:0808002:3У11	0,2663	Земли промышленности*	недропользование
86:02:0808002:3У12	0,0605	Земли промышленности*	недропользование
86:02:0808002:3У13	0,8178	Земли промышленности*	недропользование
86:02:0808002:3У14	0,5233	Земли промышленности*	недропользование
86:02:0808002:1329:3У1	0,0019	Земли промышленности*	недропользование
86:02:0808002:1329:3У2	0,0139	Земли промышленности*	недропользование
86:02:0808002:1329:3У3	0,0166	Земли промышленности*	недропользование
86:02:0808002:1751:3У1	0,3931	Земли промышленности*	недропользование
86:02:0808002:120:3У1	0,0018	Земли промышленности*	недропользование
86:02:0808002:607:3У1	0,0048	Земли промышленности*	недропользование

2.4. Целевое назначение лесов, вид (виды) разрешенного использования лесного участка, количественные и качественные характеристики лесного участка, сведения о нахождении лесного участка в границах особо защитных участков лесов.

Целевое назначение лесов, вид (виды) разрешенного использования лесного участка

Лесничество/ Участковое лесничество/ урочище (при наличии)	Номер лесного квартала/ выдел	Целевое назначение лесов	Вид использования лесов	Номер учетной записи в государственном лесном реестре/ наименование объекта	Пло- щадь, га
Самаровское/ Ханты- Мансийское/ Пойменное	27	Защитные леса	строительство, реконструкция, эксплуатация линейных объектов	86/09/010/2022- 08/01018	0,0209
Самаровское/ Ханты- Мансийское/ Пойменное	27	Защитные леса	строительство, реконструкция, эксплуатация линейных объектов	86/09/010/2022- 08/01019	0,0019
Самаровское/ Ханты- Мансийское/ Пойменное	27	Защитные леса	строительство, реконструкция, эксплуатация линейных объектов	86/09/010/2022- 08/01020	0,0450

Количественные и качественные характеристики проектируемого лесного участка

Характеристика лесного участка

Целевое назначение лесов	Участковое лесничество / урочище	Лесной квартал	Лесотаксацион- ный выдел	Преоблада- ющая порода	Площадь (га) / запас древесины (куб. м)	В том числе по группам возраста древостоя (га/ куб. м)			
						Молод- няки	Средне воз- растны е	Присп ева- ющие	Спелые и перестойн ые
1	2	3	4	5	6	7	8	9	10
Участок №1 86:02:0000000:67 09:3У1		Линия электропередачи всех видов и классов напряжения; Кабельные линии связи (ВЛ 6 кВ на кустовую площадку №349У (2 линии), Сущ. ВЛ 6 кВ под ВОЛС)							
Защитн ые (Нересто охранн ые полосы лесов)	Ханты - Манси йское / Пойме нное	27	159	Б	0.02 09 / 3				0.0209 / 3
Итого:					0.02 09 / 3				0.0209 / 3
Итого "Нерестоохранные полосы лесов":					0.02 09 / 3				0.0209 / 3
Всего "Защитные":					0.02 09 / 3				0.0209 / 3
Итого по Участку №1:					0.02 09 / 3				0.0209 / 3
Участок №2 86:02:0000000:67 09:3У2		Линия электропередачи всех видов и классов напряжения; Кабельные линии связи (ВЛ 6 кВ на кустовую площадку №349У (2 линии), Сущ. ВЛ 6 кВ под ВОЛС)							

Сведения об особо защитных участках лесов (ОЗУ), особо охраняемых природных территориях (ООПТ), зонах с особыми условиями использования территорий на проектируемом лесном участке

Наименование участкового лесничества	Наименование урочища	Виды ОЗУ, наименование ООПТ, виды зон с особыми условиями использования территорий	Перечень лесных кварталов или их частей	Перечень лесных выделов или их частей	Площадь, га
1	2	3	4	5	6
-	-	-	-	-	-

2.5. Сведения о границах территории, в отношении которой утвержден проект межевания, содержащие перечень координат характерных точек этих границ в системе координат, используемой для ведения Единого государственного реестра недвижимости

Подготовка проекта межевания территории осуществляется в целях образования земельных участков на территории Ханты-Мансийского района из категории земель:

- лесного фонда Самаровского лесничества, Ханты-Мансийского участкового лесничества, Пойменного урочища;
- лесного фонда Самаровского лесничества, Ханты-Мансийского участкового лесничества, Пойменного урочища в границах МО Селярово;
- земель запаса;
- земель запаса в границах МО Селярово;
- земель промышленности, энергетики, транспорта, связи, радиовещания, телевидения, информатики, земли для обеспечения космической деятельности, земли обороны, безопасности и земли иного специального назначения;
- земель промышленности, энергетики, транспорта, связи, радиовещания, телевидения, информатики, земли для обеспечения космической деятельности, земли обороны, безопасности и земли иного специального назначения в границах МО Селярово.

Координаты границ образуемых земельных участков, необходимых для размещения проектируемого объекта, в графических материалах определены в местной системе координат Ханты-Мансийского автономного округа Югры МСК-86.

Перечень координат характерных точек образуемого земельного участка 86:02:0000000:6709:3У1

Точка	X	Y
1	992189.4	2723607.45
2	992199.76	2723608.81
3	992193.11	2723629.34
4	992186.41	2723627.36

5	992184.07	2723624.04
---	-----------	------------

Перечень координат характерных точек образуемого земельного участка 86:02:0000000:6709:3У2

Точка	X	Y
1	992186.41	2723627.36
2	992193.11	2723629.34
3	992191.44	2723634.49

Перечень координат характерных точек образуемого земельного участка 86:02:0808002:271:3У1

Точка	X	Y
1	992222.46	2723538.82
2	992216.86	2723556.07
3	992210.76	2723554.09
4	992208.63	2723560.78
5	992214.71	2723562.73
6	992207.06	2723586.32
7	992197.36	2723582.7
8	992204.09	2723561.77
9	992211.25	2723539.54

Перечень координат характерных точек образуемого земельного участка 86:02:0808002:3У1

Точка	X	Y
1	992457.07	2722703.68
2	992456.21	2722706.34
3	992454.95	2722706.96
4	992455.86	2722704.29
5	992440.75	2722674.91
6	992442.69	2722675.93
7	992441.8	2722676.62
8	992439.87	2722675.6

Перечень координат характерных точек образуемого земельного участка 86:02:0808002:3У2

Точка	X	Y
1	992199.76	2723608.81
2	992189.4	2723607.45

3	992197.36	2723582.7
4	992207.06	2723586.33
5	992439.87	2722675.6
6	992435.22	2722673.15
7	992435.56	2722672.81
8	992435.88	2722672.34
9	992440.75	2722674.91
10	992455.86	2722704.29
11	992456.59	2722702.13
12	992457.2	2722699.62
13	992457.36	2722697.04
14	992456.99	2722693.84
15	992455.99	2722689.5
16	992454.32	2722686.41
17	992452.75	2722684.16
18	992451.4	2722682.51
19	992449.83	2722681.09
20	992447.64	2722679.7
21	992441.8	2722676.62
22	992442.69	2722675.93
23	992448.12	2722678.79
24	992450.44	2722680.31
25	992452.12	2722681.83
26	992453.56	2722683.58
27	992455.14	2722685.82
28	992456.92	2722689.14
29	992457.98	2722693.7
30	992458.36	2722697.26
31	992458.19	2722699.78
32	992457.74	2722701.62
33	992457.07	2722703.68
34	992441.73	2722745.79
35	992454.95	2722706.96
36	992456.21	2722706.34
37	992442.99	2722745.18
38	992184.07	2723624.04
39	992186.41	2723627.36
40	992183.3	2723626.44
41	992423.89	2722667.17
42	992411.65	2722660.72
43	992412.53	2722660.03
44	992424.65	2722666.42

Перечень координат характерных точек образуемого
земельного участка 86:02:0808002:3У3

Точка	X	Y
1	992037.87	2722324.53
2	992037.22	2722324.2
3	992036.97	2722324.08
4	992059.55	2722281.25
5	992069.8	2722263.95
6	992121.14	2722177.15
7	992123.38	2722181.24
8	992122.79	2722182.24
9	992120.55	2722178.16
10	992109.91	2722185.73
11	992110.76	2722186.24
12	992105.07	2722197.04
13	992104.18	2722196.59

Перечень координат характерных точек образуемого земельного участка 86:02:0808002:3У4

Точка	X	Y
1	992110.76	2722186.24
2	992109.91	2722185.73
3	992117.16	2722171.97
4	992113.13	2722164.61
5	992113.67	2722163.53
6	992117.72	2722170.91
7	992142.48	2722123.91
8	992143.63	2722121.08
9	992144.16	2722117.36
10	992144.13	2722112.98
11	992143.44	2722109.76
12	992141.97	2722106.63
13	992142.53	2722105.5
14	992144.37	2722109.45
15	992145.12	2722112.88
16	992145.16	2722117.38
17	992144.65	2722121.11
18	992143.38	2722124.39
19	992118.3	2722171.96
20	992121.14	2722177.15
21	992120.55	2722178.16
22	992117.73	2722173.02
23	992128.38	2722192.44
24	992122.79	2722182.24
25	992123.38	2722181.24
26	992128.97	2722191.45
27	992059.55	2722281.25
28	992096.71	2722210.75

29	992097.6	2722211.2
30	992069.8	2722263.95
31	992017.23	2722363.67
32	992016.33	2722363.22
33	992031.01	2722335.36
34	992031.91	2722335.82
35	991981.21	2722429.82
36	991982.12	2722430.28
37	991980.94	2722432.51
38	991980.31	2722433.29
39	991980.23	2722433.25
40	991979.88	2722432.85
41	991979.93	2722432.26

Перечень координат характерных точек образуемого земельного участка 86:02:0808002:3У5

Точка	X	Y
1	992424.65	2722666.42
2	992435.88	2722672.34
3	992435.56	2722672.81
4	992435.22	2722673.15
5	992423.89	2722667.17

Перечень координат характерных точек образуемого земельного участка 86:02:0808002:271:3У10

Точка	X	Y
1	992177.4	2723652.85
2	992178.78	2723673.44
3	992165.03	2723683.17
4	992176.09	2723648.81

Перечень координат характерных точек образуемого земельного участка 86:02:0808002:3У7

Точка	X	Y
1	992141.97	2722106.63
2	992141.18	2722104.95
3	992122.52	2722071.55
4	992123.06	2722070.47
5	992142.05	2722104.46
6	992142.53	2722105.5
7	992113.13	2722164.61
8	992094.06	2722129.82
9	992094.59	2722128.71

10	992113.67	2722163.53
----	-----------	------------

Перечень координат характерных точек образуемого земельного участка 86:02:0808002:271:3У2

Точка	X	Y
1	992274.5	2721897.94
2	992281.78	2721883.24
3	992278.21	2721881.42
4	992270.92	2721896.13
5	992123.38	2722181.23
6	992185.96	2722075.44
7	992190.82	2722066.73
8	992193.1	2722062.29
9	992265.61	2721915.89
10	992262.03	2721914.09
11	992189.52	2722060.49
12	992187.3	2722064.85
13	992182.5	2722073.44
14	992121.15	2722177.16
15	992104.18	2722196.59
16	992109.9	2722185.72
17	992107.14	2722184.05
18	992099.93	2722191.89
19	992102.87	2722195.92
20	992129.62	2722209.55
21	992132.03	2722206.93
22	992126.67	2722199.59
23	992125.04	2722198.09
24	992117.51	2722191.16
25	992122.78	2722182.24
26	992120.55	2722178.17
27	992114.45	2722188.48
28	992110.76	2722186.25
29	992105.08	2722197.04
30	992042.27	2722316.19
31	992063.32	2722282.77
32	992103.79	2722214.36
33	992100.21	2722212.53
34	992069.85	2722263.87
35	992036.97	2722324.08
36	992059.54	2722281.26
37	992033.64	2722322.38
38	992013.53	2722361.8
39	992030.38	2722335.04
40	992026.81	2722333.23
41	992009.95	2722359.99

42	991967.96	2722434.12
43	991971.06	2722429.22
44	991973.24	2722425.76
45	991969.65	2722423.93
46	991967.87	2722426.76
47	991966.7	2722428.61
48	991959.52	2722424.08
49	991957.39	2722427.46
50	991686.15	2722748.06
51	991689.64	2722746.04
52	991684.3	2722733.72
53	991712.3	2722721.59
54	991731.19	2722696.12
55	991750.27	2722670.4
56	991756.25	2722661.89
57	991918.8	2722403.14
58	991927.63	2722408.7
59	991929.73	2722405.29
60	991917.54	2722397.61
61	991752.91	2722659.67
62	991747.03	2722668.06
63	991723.64	2722699.58
64	991709.72	2722718.34
65	991679.04	2722731.64
66	991673.3	2722808.75
67	991700.93	2722796.37
68	991709.75	2722792.42
69	991703.35	2722777.66
70	991699.73	2722779.35
71	991704.51	2722790.39
72	991699.26	2722792.74
73	991671.64	2722805.12

Перечень координат характерных точек образуемого земельного участка 86:02:0808002:271:3У3

Точка	X	Y
1	992270.92	2721896.13
2	992278.21	2721881.42
3	992260.49	2721872.45
4	992253.14	2721887.17
5	992283.43	2721902.44
6	992290.71	2721887.76
7	992281.78	2721883.24
8	992274.5	2721897.94
9	992117.72	2722170.91
10	992142.48	2722123.91

11	992143.63	2722121.08
12	992144.16	2722117.36
13	992144.13	2722112.98
14	992143.44	2722109.76
15	992141.97	2722106.64
16	992113.67	2722163.52
17	992121.15	2722177.16
18	992182.5	2722073.44
19	992187.3	2722064.85
20	992189.52	2722060.49
21	992262.03	2721914.09
22	992244.19	2721905.1
23	992193.57	2722006.51
24	992186.48	2722029.5
25	992173.84	2722059.14
26	992156.46	2722077.51
27	992142.53	2722105.49
28	992144.37	2722109.45
29	992145.12	2722112.88
30	992145.16	2722117.38
31	992144.65	2722121.11
32	992143.38	2722124.39
33	992118.3	2722171.96
34	992114.45	2722188.48
35	992120.55	2722178.17
36	992117.73	2722173.02
37	992110.76	2722186.25
38	992128.98	2722191.45
39	992194.63	2722080.42
40	992199.64	2722071.45
41	992202.03	2722066.78
42	992274.55	2721920.4
43	992265.61	2721915.89
44	992193.1	2722062.29
45	992190.82	2722066.73
46	992185.96	2722075.44
47	992123.38	2722181.23
48	992102.87	2722195.92
49	992099.93	2722191.89
50	992107.14	2722184.05
51	992109.9	2722185.72
52	992117.16	2722171.97
53	992113.13	2722164.62
54	992103.24	2722184.49
55	992099.93	2722191.89
56	992098.99	2722193.94
57	992125.04	2722198.09
58	992128.37	2722192.45

59	992122.78	2722182.24
60	992117.51	2722191.16
61	992069.85	2722263.87
62	992100.21	2722212.53
63	992097.61	2722211.21
64	992033.64	2722322.38
65	992059.54	2722281.26
66	992096.71	2722210.75
67	992092.29	2722208.5
68	992078.88	2722237.63
69	992066.54	2722258.64
70	992045.02	2722286.07
71	992027.56	2722319.28
72	992046.18	2722328.76
73	992071.86	2722287.99
74	992112.73	2722218.91
75	992103.79	2722214.36
76	992063.32	2722282.77
77	992042.27	2722316.19
78	992037.87	2722324.53
79	992009.95	2722359.99
80	992026.81	2722333.23
81	992021.62	2722330.59
82	992016.93	2722339.5
83	992004.51	2722357.24
84	992016.33	2722363.22
85	992031.01	2722335.36
86	992030.38	2722335.04
87	992013.53	2722361.8
88	992022.5	2722366.33
89	992039.34	2722339.6
90	992031.91	2722335.82
91	992017.23	2722363.67
92	991967.87	2722426.76
93	991969.65	2722423.93
94	991962.06	2722420.06
95	991961.13	2722421.52
96	991978.99	2722435.38
97	991980.31	2722433.3
98	991980.23	2722433.25
99	991979.88	2722432.85
100	991979.93	2722432.26
101	991981.21	2722429.82
102	991973.24	2722425.76
103	991971.06	2722429.22
104	991689.64	2722746.04
105	991724.05	2722726.11
106	991757.06	2722685.48

107	991769.88	2722664.68
108	991927.63	2722408.7
109	991918.8	2722403.14
110	991756.25	2722661.89
111	991750.27	2722670.4
112	991731.19	2722696.12
113	991712.3	2722721.59
114	991684.3	2722733.72
115	991671.95	2722756.28
116	991680.35	2722751.42
117	991686.15	2722748.06
118	991679.04	2722731.64
119	991709.72	2722718.34
120	991723.64	2722699.58
121	991747.03	2722668.06
122	991752.91	2722659.67
123	991917.54	2722397.61
124	991929.73	2722405.29
125	991930.54	2722403.99
126	991908.72	2722392.86
127	991744.58	2722654.14
128	991738.92	2722662.21
129	991704.79	2722708.22
130	991703.29	2722710.23
131	991668.44	2722725.4
132	991659.75	2722729.18

Перечень координат характерных точек образуемого земельного участка 86:02:0808002:271:ЗУ4

Точка	X	Y
1	992442.7	2722675.93
2	992451.03	2722669.51
3	992449.06	2722668.51
4	992440.75	2722674.91
5	992507.95	2722699.63
6	992508.44	2722698.8
7	992505.07	2722697.08
8	992483.6	2722693.19
9	992482.98	2722695.1
10	991663.53	2722925.51
11	991699.42	2722909.15
12	991684.07	2722863.39
13	991682.24	2722864.23
14	991696.96	2722908.08
15	991664.49	2722922.87
16	991644.73	2722881.41

17	991642.9	2722882.23
18	991658.7	2722938.55
19	991711.68	2722914.6
20	991694.11	2722861.39
21	991715.91	2722829.23
22	991743.78	2722788.12
23	991745.78	2722784.28
24	991756.65	2722763.43
25	991757.83	2722764.09
26	991863.36	2722595.71
27	991862.34	2722595.07
28	991886.59	2722565.49
29	991950.97	2722462.9
30	991968.9	2722467.84
31	991967.67	2722470.04
32	992007.14	2722490.99
33	992241.94	2722615.63
34	992243.12	2722613.31
35	992273.32	2722634.6
36	992430.96	2722718.77
37	992454.94	2722706.96
38	992455.85	2722704.29
39	992431	2722716.53
40	992274.38	2722632.91
41	992248.19	2722614.44
42	992278.12	2722625.84
43	992413.69	2722698.27
44	992441.79	2722676.62
45	992439.86	2722675.6
46	992413.49	2722695.9
47	992278.96	2722624.01
48	992244.35	2722610.85
49	992245.51	2722608.48
50	992012.04	2722484.5
51	991971.37	2722462.9
52	991970.11	2722465.15
53	991946.74	2722447.06
54	991896.52	2722527.06
55	991881.32	2722555.04
56	991947.26	2722449.99
57	991966.8	2722465.17
58	991950.07	2722460.57
59	991884.97	2722564.32
60	991864.36	2722589.42
61	991875.49	2722565.75
62	991872.81	2722570.68
63	991867.61	2722577.8
64	991860.16	2722593.65

65	991859.08	2722593.02
66	991753.53	2722761.46
67	991754.31	2722761.9
68	991733.97	2722780.76
69	991724.07	2722795.25
70	991709.89	2722816.02
71	991689.98	2722845.18
72	991690.96	2722847.31
73	991710.86	2722818.15
74	991727.78	2722793.37
75	991735.49	2722782.08
76	991753.22	2722765.66
77	991742.75	2722785.78
78	991742.06	2722787.1
79	991714.94	2722827.1
80	991695.1	2722856.37
81	991695.85	2722858
82	991693.16	2722859.23
83	991691.91	2722861.08
84	991709.22	2722913.51
85	991659.66	2722935.93
86	991635.74	2722885.51
87	991633.93	2722886.34

Перечень координат характерных точек образуемого земельного участка 86:02:0808002:271:3У5

Точка	X	Y
1	991966.7	2722428.61
2	991967.87	2722426.76
3	991961.13	2722421.52
4	991959.52	2722424.08
5	991864.36	2722589.42
6	991884.97	2722564.32
7	991950.07	2722460.57
8	991966.8	2722465.17
9	991947.26	2722449.99
10	991881.32	2722555.04
11	991875.49	2722565.75
12	992424.66	2722666.42
13	992427	2722664.11
14	992432.88	2722660.25
15	992420.47	2722653.92
16	992412.54	2722660.03
17	992440.75	2722674.91
18	992449.06	2722668.51
19	992436.03	2722661.86

20	992440.16	2722666.04
21	992435.88	2722672.33
22	992413.49	2722695.9
23	992439.86	2722675.6
24	992435.21	2722673.15
25	992431.29	2722677.01
26	992424.47	2722681.5
27	992418.15	2722675.08
28	992422.72	2722668.32
29	992423.88	2722667.18
30	992411.64	2722660.72
31	992410.64	2722661.5
32	992290.99	2722597.57
33	992253.48	2722583.28
34	992027.89	2722463.5
35	991987.77	2722442.2
36	991978.99	2722435.38
37	991971.06	2722429.22
38	991967.96	2722434.12
39	991957.39	2722427.46
40	991907.66	2722506.55
41	991896.52	2722527.06
42	991946.74	2722447.06
43	991970.11	2722465.15
44	991971.37	2722462.9
45	992012.04	2722484.5
46	992245.51	2722608.48
47	992244.35	2722610.85
48	992278.96	2722624.01
49	992505.07	2722697.08
50	992485.55	2722687.12
51	992483.6	2722693.19
52	992457.76	2722701.55
53	992465.67	2722676.98
54	992451.03	2722669.51
55	992442.7	2722675.93
56	992448.12	2722678.79
57	992450.44	2722680.31
58	992452.12	2722681.83
59	992453.56	2722683.58
60	992455.14	2722685.82
61	992456.92	2722689.14
62	992457.98	2722693.7
63	992458.36	2722697.26
64	992458.19	2722699.78
65	992431	2722716.53
66	992455.85	2722704.29
67	992456.59	2722702.13

68	992457.2	2722699.62
69	992457.36	2722697.04
70	992456.99	2722693.84
71	992455.99	2722689.5
72	992454.32	2722686.41
73	992452.75	2722684.16
74	992451.4	2722682.51
75	992449.83	2722681.09
76	992447.64	2722679.7
77	992441.79	2722676.62
78	992413.69	2722698.27
79	992278.12	2722625.84
80	992248.19	2722614.44
81	992274.38	2722632.91
82	992443	2722745.18
83	992443.86	2722744.75
84	992456.4	2722705.79
85	991671.64	2722805.12
86	991699.26	2722792.74
87	991704.51	2722790.39
88	991699.73	2722779.35
89	991694.3	2722781.89
90	991666.88	2722794.71
91	991689.98	2722845.18
92	991709.89	2722816.02
93	991724.07	2722795.25
94	991733.97	2722780.76
95	991754.31	2722761.9
96	991753.53	2722761.46
97	991859.08	2722593.02
98	991860.16	2722593.65
99	991867.61	2722577.8
100	991819.43	2722643.78
101	991764.62	2722736.01
102	991740.5	2722760.31
103	991703.35	2722777.66
104	991709.75	2722792.42
105	991700.93	2722796.37
106	991673.3	2722808.75
107	991695.1	2722856.37
108	991714.94	2722827.1
109	991742.06	2722787.1
110	991742.75	2722785.78
111	991753.22	2722765.66
112	991735.49	2722782.08
113	991727.78	2722793.37
114	991710.86	2722818.15
115	991690.96	2722847.31

116	991664.49	2722922.87
117	991696.96	2722908.08
118	991682.24	2722864.23
119	991644.73	2722881.41
120	991659.66	2722935.93
121	991709.22	2722913.51
122	991691.91	2722861.08
123	991693.16	2722859.23
124	991684.07	2722863.39
125	991699.42	2722909.15
126	991663.53	2722925.51
127	991642.9	2722882.23
128	991635.74	2722885.51
129	991644.7	2722976.71
130	991747.4	2722930.28
131	991726.12	2722865.85
132	991729.99	2722860.15
133	991768.72	2722803.01
134	991782.85	2722775.87
135	991793.85	2722758.33
136	991884.43	2722613.83
137	991910.17	2722582.47
138	991963.61	2722497.3
139	991991.29	2722512
140	992225.38	2722636.28
141	992258.08	2722659.34
142	992430.43	2722751.36
143	992441.72	2722745.8
144	992454.94	2722706.96
145	992430.96	2722718.77
146	992273.32	2722634.6
147	992243.12	2722613.31
148	992241.94	2722615.63
149	992007.14	2722490.99
150	991967.67	2722470.04
151	991968.9	2722467.84
152	991950.97	2722462.9
153	991886.59	2722565.49
154	991862.34	2722595.07
155	991863.36	2722595.71
156	991757.83	2722764.09
157	991756.65	2722763.43
158	991745.78	2722784.28
159	991743.78	2722788.12
160	991715.91	2722829.23
161	991694.11	2722861.39
162	991711.68	2722914.6
163	991658.7	2722938.55

164	991633.93	2722886.34
165	991607.56	2722898.41
166	992211.25	2723539.54
167	992222.46	2723538.82
168	992295.19	2723314.43
169	992288.8	2723312.34
170	992290.98	2723305.61
171	992297.38	2723307.69
172	992371.77	2723078.18
173	992365.26	2723076.09
174	992367.43	2723069.35
175	992373.96	2723071.44
176	992487.08	2722725.31
177	992502.78	2722728.16
178	992523.84	2722722.67
179	992527.21	2722721.79
180	992537.26	2722713.5
181	992508.44	2722698.8
182	992507.95	2722699.63
183	992482.98	2722695.1
184	992371.78	2723040.63
185	992270.81	2723354.41
186	992448.1	2722841.32
187	992450.27	2722834.6
188	992443.53	2722832.44
189	992441.36	2722839.17

Перечень координат характерных точек образуемого земельного участка 86:02:0808002:271:ЗУ6

Точка	X	Y
1	992435.88	2722672.33
2	992440.16	2722666.04
3	992436.03	2722661.86
4	992432.88	2722660.25
5	992427	2722664.11
6	992424.66	2722666.42
7	992424.47	2722681.5
8	992431.29	2722677.01
9	992435.21	2722673.15
10	992423.88	2722667.18
11	992422.72	2722668.32
12	992418.15	2722675.08

Перечень координат характерных точек образуемого

земельного участка 86:02:0808002:271:ЗУ7

Точка	X	Y
1	991586.6	2722619.28
2	991456.42	2722678.85
3	991565.66	2722917.59
4	991607.56	2722898.41
5	991633.93	2722886.34
6	991635.74	2722885.51
7	991642.9	2722882.23
8	991644.73	2722881.41
9	991682.24	2722864.23
10	991684.07	2722863.39
11	991693.16	2722859.23
12	991695.85	2722858
13	991695.1	2722856.37
14	991690.96	2722847.31
15	991689.98	2722845.18
16	991673.3	2722808.75
17	991671.64	2722805.12
18	991666.88	2722794.71
19	991586.6	2722619.28

Перечень координат характерных точек образуемого земельного участка 86:02:0808002:271:ЗУ8

Точка	X	Y
1	991586.6	2722619.28
2	991545.1	2722528.6
3	991303.27	2722639.27
4	991454.01	2722968.68
5	991565.66	2722917.59
6	991456.42	2722678.85

Перечень координат характерных точек образуемого земельного участка 86:02:0808002:271:ЗУ9

Точка	X	Y
1	992253.14	2721887.17
2	992260.49	2721872.45
3	992229.83	2721856.92
4	992222.44	2721871.69
5	992142.53	2722105.49
6	992156.46	2722077.51
7	992173.84	2722059.14
8	992186.48	2722029.5
9	992193.57	2722006.51
10	992244.19	2721905.1

11	992213.48	2721889.62
12	992123.06	2722070.46
13	992142.05	2722104.46
14	992113.67	2722163.52
15	992141.97	2722106.64
16	992141.18	2722104.95
17	992122.51	2722071.55
18	992094.59	2722128.7
19	992098.99	2722193.94
20	992099.93	2722191.89
21	992103.24	2722184.49
22	992113.13	2722164.62
23	992094.05	2722129.82
24	992074.92	2722169.68
25	992069.3	2722178.81
26	992027.56	2722319.28
27	992045.02	2722286.07
28	992066.54	2722258.64
29	992078.88	2722237.63
30	992092.29	2722208.5
31	992083.35	2722203.94
32	992060.86	2722192.49
33	991993.44	2722301.89
34	992004.51	2722357.24
35	992016.93	2722339.5
36	992021.62	2722330.59
37	991986.69	2722312.84
38	991970.07	2722339.82
39	991666.88	2722794.71
40	991694.3	2722781.89
41	991699.72	2722779.36
42	991703.35	2722777.66
43	991740.5	2722760.31
44	991764.62	2722736.01
45	991819.43	2722643.78
46	991867.61	2722577.8
47	991872.81	2722570.68
48	991875.49	2722565.75
49	991881.32	2722555.04
50	991896.52	2722527.06
51	991907.66	2722506.55
52	991957.39	2722427.46
53	991959.52	2722424.08
54	991961.13	2722421.52
55	991962.06	2722420.06
56	991930.54	2722403.99
57	991929.73	2722405.29
58	991927.63	2722408.7

59	991769.88	2722664.68
60	991757.06	2722685.48
61	991724.05	2722726.11
62	991689.64	2722746.04
63	991686.15	2722748.06
64	991680.35	2722751.42
65	991671.95	2722756.28
66	991659.75	2722729.18
67	991605.91	2722610.1
68	991586.6	2722619.28

Перечень координат характерных точек образуемого земельного участка 86:02:0808002:ЗУ8

Точка	X	Y
1	992492.13	2722680.54
2	992491.21	2722682.31
3	992456.27	2722665.48
4	992451.04	2722669.51
5	992449.07	2722668.5
6	992456.03	2722663.14
7	992499.97	2722687.18
8	992508.9	2722698.01
9	992508.45	2722698.79
10	992505.12	2722697.09
11	992505.63	2722697.18
12	992498.98	2722689.1

Перечень координат характерных точек образуемого земельного участка 86:02:0808002:ЗУ9

Точка	X	Y
1	992537.27	2722713.5
2	992508.45	2722698.79
3	992508.9	2722698.01
4	992499.97	2722687.18
5	992503.31	2722680.69
6	992494.4	2722676.12
7	992492.13	2722680.54
8	992456.03	2722663.14
9	992449.07	2722668.5
10	992420.48	2722653.91
11	992452.5	2722629.25
12	992510.97	2722657.41
13	992540.63	2722691.51
14	992550.36	2722702.7

15	992477.93	2722653.96
16	992469.02	2722649.4
17	992473.59	2722640.49
18	992482.49	2722645.06
19	992505.63	2722697.18
20	992505.12	2722697.09
21	992485.55	2722687.11
22	992465.68	2722676.98
23	992451.04	2722669.51
24	992456.27	2722665.48
25	992491.21	2722682.31
26	992489.83	2722685.02
27	992498.73	2722689.58
28	992498.98	2722689.1

Перечень координат характерных точек образуемого земельного участка 86:02:0808002:3У10

Точка	X	Y
1	992303.37	2721862.19
2	992303.63	2721861.68
3	992273.42	2721846.54
4	992273.23	2721846.91
5	992281.79	2721883.23
6	992291.49	2721863.65
7	992287.89	2721861.87
8	992278.21	2721881.41
9	992265.62	2721915.89
10	992274.5	2721897.95
11	992270.92	2721896.14
12	992262.03	2721914.08
13	992030.39	2722335.04
14	992037.22	2722324.2
15	992036.97	2722324.08
16	992033.63	2722322.38
17	992026.81	2722333.22
18	992006.04	2722373.7
19	992013.53	2722361.81
20	992009.94	2722359.99
21	992002.45	2722371.89
22	991973.24	2722425.75
23	991980.07	2722414.91
24	991988.95	2722419.58
25	991990.03	2722420.15
26	991999.48	2722422.7
27	992004.29	2722413.2

28	991998.01	2722407.82
29	991996.75	2722407.2
30	991987.73	2722402.76
31	991998.93	2722384.96
32	991995.36	2722383.14
33	991984.12	2722400.99
34	991983.82	2722400.84
35	991975.66	2722398.43
36	991969.8	2722407.72
37	991976.61	2722412.89
38	991969.66	2722423.93

Перечень координат характерных точек образуемого земельного участка 86:02:0808002:3У11

Точка	X	Y
1	992287.1	2721842.02
2	992293.74	2721829.76
3	992281.82	2721829.71
4	992278.28	2721836.81
5	992278.21	2721881.41
6	992287.89	2721861.87
7	992270.15	2721853.09
8	992260.49	2721872.44
9	992290.72	2721887.75
10	992300.45	2721868.08
11	992291.49	2721863.65
12	992281.79	2721883.23
13	992262.03	2721914.08
14	992270.92	2721896.14
15	992253.13	2721887.18
16	992244.19	2721905.09
17	992274.55	2721920.39
18	992283.43	2721902.45
19	992274.5	2721897.95
20	992265.62	2721915.89
21	992026.81	2722333.22
22	992033.63	2722322.38
23	992027.56	2722319.29
24	992021.62	2722330.58
25	992039.35	2722339.6
26	992046.17	2722328.76
27	992037.87	2722324.53
28	992037.22	2722324.2
29	992030.39	2722335.04
30	992031.01	2722335.36
31	992031.91	2722335.82

32	992002.45	2722371.89
33	992009.94	2722359.99
34	992004.5	2722357.24
35	991996.39	2722368.82
36	992015	2722378.23
37	992022.5	2722366.34
38	992017.23	2722363.67
39	992016.33	2722363.22
40	992013.53	2722361.81
41	992006.04	2722373.7
42	991984.12	2722400.99
43	991995.36	2722383.14
44	991988.74	2722379.76
45	991975.66	2722398.43
46	991983.82	2722400.84
47	991930.54	2722403.98
48	991934.97	2722396.78
49	991914.4	2722383.81
50	991908.72	2722392.85
51	991996.75	2722407.2
52	992007.89	2722389.53
53	991998.93	2722384.96
54	991987.73	2722402.76
55	991969.66	2722423.93
56	991976.61	2722412.89
57	991969.8	2722407.72
58	991962.06	2722420.05
59	991982.12	2722430.28
60	991988.95	2722419.58
61	991980.07	2722414.91
62	991973.24	2722425.75
63	991981.21	2722429.82

Перечень координат характерных точек образуемого земельного участка 86:02:0808002:3У12

Точка	X	Y
1	992297.92	2721821.98
2	992320.54	2721835.69
3	992310.42	2721855.8
4	992287.1	2721842.02
5	992293.74	2721829.76

Перечень координат характерных точек образуемого земельного участка 86:02:0808002:3У13

Точка	X	Y
1	991904.36	2724542.18
2	991899.53	2724544.86
3	991878.38	2724545.44
4	991893.35	2724522.96
5	991899.43	2724504.31
6	991909.16	2724488.38
7	991903.63	2724491.41
8	991969.95	2724287.18
9	991971.72	2724283.95
10	992027.66	2724110.07
11	992082	2723941.21
12	992147.66	2723737.13
13	992161.5	2723694.15
14	992168.47	2723705.35
15	992136.38	2723804.36
16	992130.9	2723802.57
17	992128.7	2723809.29
18	992134.19	2723811.11
19	991990.15	2724255.65
20	991983.5	2724253.45
21	991981.3	2724260.11
22	991987.94	2724262.3
23	991901.62	2724528.57
24	991900.85	2724529.73
25	991894.07	2724539.92
26	991900.36	2724541.04
27	991885.38	2724540.39
28	991885.24	2724543.38
29	991900.23	2724544.03
30	991900.36	2724541.04
31	991900.33	2724529.34
32	991893.67	2724527.12
33	991895.87	2724520.47
34	991902.54	2724522.68
35	992059.68	2724038.92
36	992052.97	2724036.94
37	992054.96	2724030.23
38	992061.68	2724032.21
39	991907.81	2724507.46
40	991901.16	2724505.26
41	991903.36	2724498.6
42	991910.03	2724500.81

Перечень координат характерных точек образуемого земельного участка 86:02:0808002:3У14

Точка	X	Y
1	992278.28	2721836.81
2	992281.82	2721829.71
3	992293.74	2721829.76
4	992297.92	2721821.98
5	992253.9	2721795.29
6	992247.38	2721806
7	992248.6	2721819.27
8	992273.23	2721846.91
9	992273.42	2721846.54
10	992242.71	2721831.15
11	992242.59	2721831.38
12	992260.49	2721872.44
13	992270.15	2721853.09
14	992239.36	2721837.85
15	992229.83	2721856.9
16	992244.19	2721905.09
17	992253.13	2721887.18
18	992222.44	2721871.7
19	992213.48	2721889.61
20	992021.62	2722330.58
21	992027.56	2722319.29
22	991993.43	2722301.91
23	991986.7	2722312.84
24	991996.39	2722368.82
25	992004.5	2722357.24
26	991970.07	2722339.83
27	991962.7	2722351.79
28	991962.06	2722420.05
29	991969.8	2722407.72
30	991975.66	2722398.43
31	991988.74	2722379.76
32	991955.82	2722362.96
33	991934.97	2722396.78
34	991930.54	2722403.98

Перечень координат характерных точек образуемого земельного участка 86:02:0808002:1329:3У1

Точка	X	Y
1	992290.86	2721855.86
2	992294.44	2721857.68
3	992292.38	2721861.84
4	992288.8	2721860.05

Перечень координат характерных точек образуемого

земельного участка 86:02:0808002:1329:3У2

Точка	X	Y
1	992294.44	2721857.68
2	992303.35	2721862.2
3	992301.32	2721866.32
4	992292.38	2721861.84
5	992273.23	2721846.92
6	992290.86	2721855.86
7	992288.8	2721860.05
8	992271.1	2721851.18

Перечень координат характерных точек образуемого земельного участка 86:02:0808002:1329:3У3

Точка	X	Y
1	992242.59	2721831.39
2	992273.23	2721846.92
3	992271.1	2721851.18
4	992240.39	2721835.8

Перечень координат характерных точек образуемого земельного участка 86:02:0808002:1751:3У1

Точка	X	Y
1	992365.04	2724549.69
2	992369.65	2724550.82
3	992346.22	2724555.39
4	992341.61	2724554.26
5	992345.38	2724553.52
6	992318.34	2724538.62
7	992326.58	2724539.78
8	992320.74	2724549.14
9	992317.94	2724548.45
10	991935.89	2724558.86
11	991936.62	2724557.68
12	991937.91	2724557.63
13	991937.91	2724557.63
14	991937.92	2724557.62
15	991937.71	2724550.5
16	991937.7	2724550.5
17	991930.64	2724550.7
18	991930.85	2724557.86
19	991929.29	2724557.9
20	991893.43	2724550.15
21	992299.68	2724539.12
22	992096.22	2724545.25

23	992103.28	2724545.02
24	992103.5	2724552.1
25	992096.44	2724552.31
26	992096.22	2724545.26
27	992323.48	2724540.62
28	992321.42	2724547.4
29	992314.65	2724545.33
30	992316.58	2724538.94

Перечень координат характерных точек образуемого земельного участка 86:02:0808002:120:ЗУ1

Точка	X	Y
1	992320.75	2724549.15
2	992326.59	2724539.78
3	992328.07	2724540.62
4	992322.49	2724549.56

Перечень координат характерных точек образуемого земельного участка 86:02:0808002:607:ЗУ1

Точка	X	Y
1	991899.43	2724504.3
2	991909.16	2724488.38
3	991903.62	2724491.42
4	991899.52	2724544.87
5	991914.59	2724544.42
6	991904.37	2724542.18