



РОССИЙСКАЯ ФЕДЕРАЦИЯ  
ХАНТЫ-МАНСИЙСКИЙ АВТОНОМНЫЙ ОКРУГ-ЮГРА  
ТЮМЕНСКАЯ ОБЛАСТЬ  
АДМИНИСТРАЦИЯ ХАНТЫ-МАНСИЙСКОГО РАЙОНА  
ДЕПАРТАМЕНТ СТРОИТЕЛЬСТВА, АРХИТЕКТУРЫ И ЖКХ

**П Р И К А З**

от 29.05.2023  
г.Ханты-Мансийск

№ 81-н

Об утверждении документации  
по планировке территории для  
размещения объекта: «Обустройство  
кустовой площадки № 43 Средне-  
Назымского лицензионного участка»

В соответствии со статьей 45 Градостроительного кодекса Российской Федерации, Федеральным законом от 06.10.2003 №131-ФЗ «Об общих принципах организации местного самоуправления в Российской Федерации», руководствуясь Уставом Ханты - Мансийского района, пунктом 16 Положения о департаменте строительства, архитектуры и ЖКХ (в редакции Решения Думы Ханты-Мансийского района от 31.01.2018 №241), учитывая обращение ООО ПЦУГНТУ «Нефтегазинжиниринг» от 25.05.2023 № 0525/12ИАМ (№01-Вх-4184 от 25.05.2023) приказываю:

1. Утвердить документацию по планировке территории для размещения объекта «Обустройство кустовой площадки № 43 Средне-Назымского лицензионного участка» согласно Приложениям 1, 2, 3, 4, к настоящему приказу.

2. Департаменту строительства, архитектуры и ЖКХ разместить проект в государственной информационной системе обеспечения градостроительной деятельности Югры и на официальном сайте администрации Ханты-Мансийского района.

3. ПЦУГНТУ «Нефтегазинжиниринг» обеспечить проведение кадастровых работ по формированию образуемого земельного участка и (или) формированию частей земельных участков в Управлении Федеральной службы государственной регистрации кадастра и картографии по Ханты-Мансийскому автономному округу – Югре.

4. ПЦУГНТУ «Нефтегазинжиниринг» имеет право обращаться без доверенности с заявлением об осуществлении государственного кадастрового учета на образуемые земельные участки и (или) изменений основных сведений об объекте недвижимости в связи с образованием части(ей) земельных участков.

5. Контроль за выполнением приказа оставляю за собой.

Заместитель главы  
Ханты-Мансийского района,  
директор департамента  
строительства, архитектуры и ЖКХ



Р.Ш. Речапов

Проект планировки территории  
для размещения объекта, расположенного на территории Ханты-Мансийского района  
«Обустройство кустовой площадки № 43 Средне-Назымского  
лицензионного участка»

Основная часть

Схема расположения элементов планировочной структуры

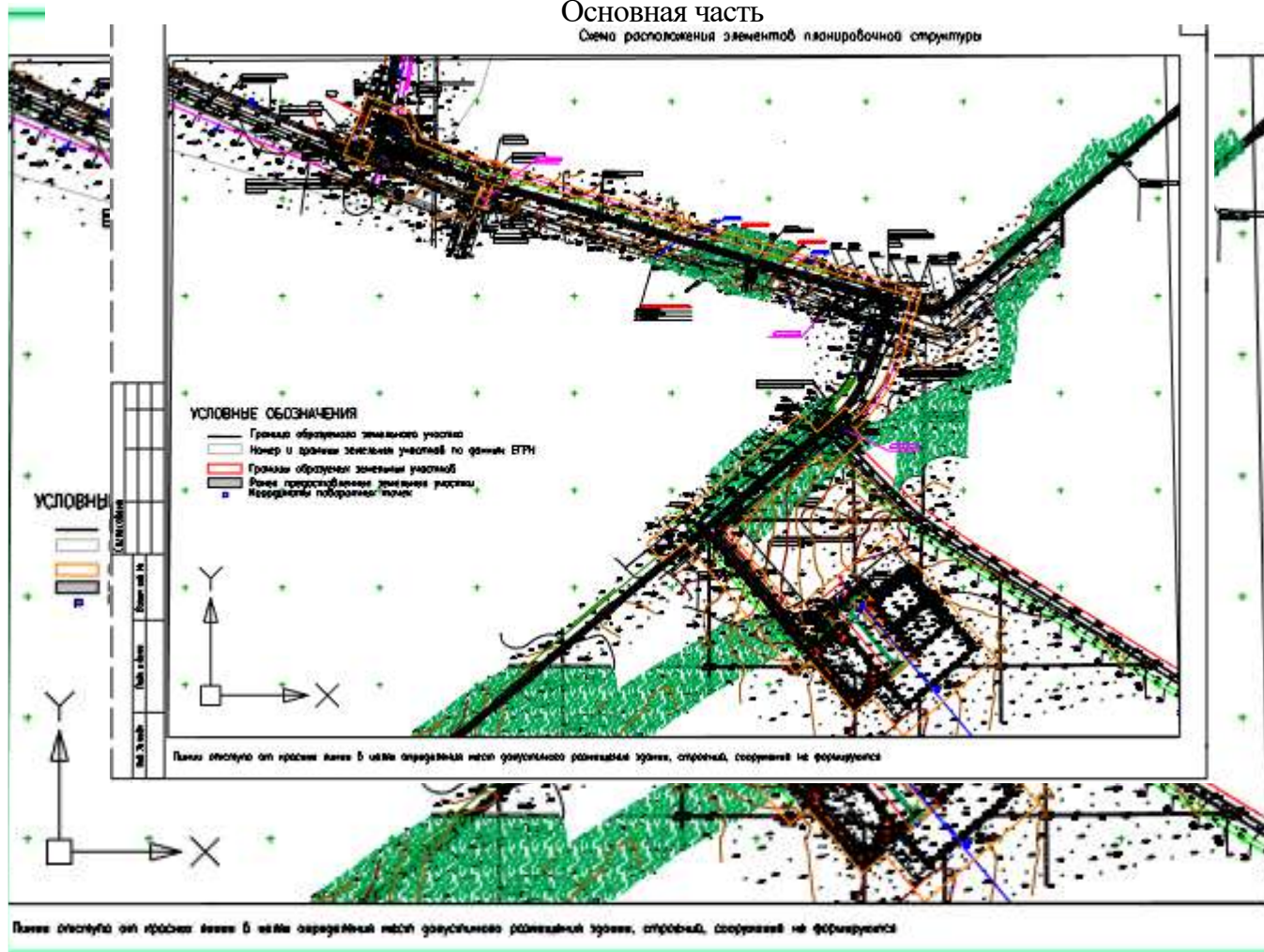


Таблица координат характерных точек границ образуемых земельных участков

Каталог координат		
№	X	Y
1	1051994,52	2625749,41
2	1051776,08	2626622,81
3	1051700,25	2626603,83
4	1051646,85	2626592,09
5	1051577,65	2626567,75
6	1051512,4	2626525,67
7	1051485,11	2626498,94
8	1051467,99	2626516,43
9	1051399,72	2626449,58
10	1051424,8	2626423,97
11	1051382,87	2626382,91

12	1051261,43	2626250,86
13	1051109,49	2626390,59
14	1051272,87	2626581,58
15	1051030,13	2626807,71
16	1050859,78	2626626,5
17	1050935,21	2626558
18	1050902,11	2626521,92
19	1051004,66	2626427,83
20	1050978,46	2626399,27
21	1051237,29	2626160,04
22	1051196	2626113,51
23	1051231,84	2626081,71
24	1051512,72	2626386,79
25	1051475,93	2626420,66
26	1051530,13	2626477,02
27	1051510,03	2626499,55
28	1051523,07	2626512,32
29	1051585,18	2626552,38
30	1051651,51	2626575,71
31	1051704,14	2626587,28
32	1051763,71	2626602,19
33	1051974,5	2625759,36
34	1051949,71	2625753,16
35	1051954,92	2625732,31
36	1051913,8	2625720,04
37	1051911,76	2625712,46
38	1051909,48	2625703,95
39	1051910,6	2625699,48
40	1051912,2	2625695,04
41	1051930,71	2625700,56
42	1051928,86	2625706,79
43	1051959,05	2625715,8
44	1051964,27	2625694,95
45	1051988,36	2625700,97
46	1052032,85	2625568,86
47	1052080,22	2625545,36
48	1052103,56	2625476,06
49	1052040,64	2625454,82
50	1052030,81	2625481,61
51	1051986,28	2625465,26
52	1052001,97	2625422,51
53	1052047,89	2625439,37
54	1052125,1	2625465,38
55	1052094,08	2625557,46
56	1052046,72	2625580,96
57	1052007,59	2625697,15

58	1052001,55	2625721,27
59	1052004,91	2625722,11
60	1051997,87	2625750,25

**Положение о размещении линейного объекта**  
«Обустройство кустовой площадки № 43 Средне-Назымского  
лицензионного участка»

**I. Проект планировки**

2.1 Наименование, основные характеристики (категория, протяженность, проектная мощность, пропускная способность, грузонапряженность, интенсивность движения) и назначение планируемых для размещения линейных объектов.

Сведения и данные о проектируемом объекте:

Куст №43: Количество скважин, всего, шт – 16.

В том числе:

Проектируемых добывающих – 14 шт (12+2 резервная).

Дебит по нефти – 50.

Дебит по жидкости, тн/сут – 63.

Стартовая обводненность, % – 5.

Мах обводненность, % – 99. Газовый фактор, м3/т. – 124.

Максимальное давление в системе сбора не более, МПа – 4.

Коридоры коммуникаций: ВЛ-10 кВ (2 фидера) от точки отпайки до куста №43, ориентировочная протяженность, км – 0,5.

Нефтегазосборный трубопровод от куста №43 до т. вр. В нефтегазопровод от куста №33, ориентировочная протяженность 0,5 км.

В административном отношении объекты изыскания расположены на территории Средне-Назымского лицензионного участка, в Ханты-Мансийском районе, Ханты-Мансийского автономного округа- Югра, Тюменской области.

Ближайшие разрабатываемые месторождения – Галяновское, Апрельское, Итьяхское, Северо-Селияровское.

Ближайшие населенные пункты – п. Урманый и п. Горнореченск.

Ближайшие разрабатываемые месторождения – Галяновское, Апрельское, Итьяхское, Северо-Селияровское.

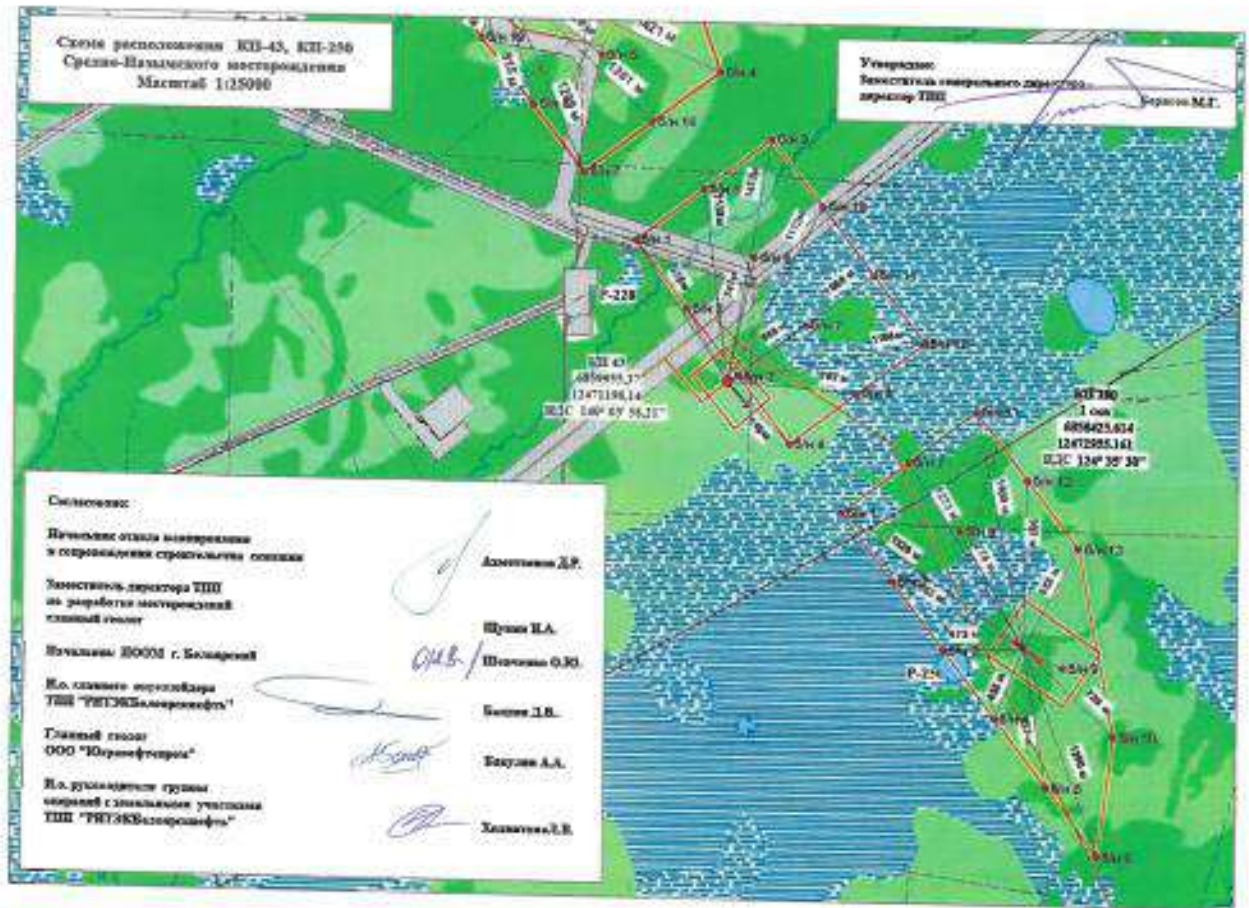


Рисунок 1.1. Местоположение участка изысканий

### 2.3 Перечень координат характерных точек границ зон планируемого размещения линейного объекта.

Координаты характерных точек границ зоны планируемого размещения совпадают с устанавливаемыми красными линиями проектируемого объекта.

Координаты границ земельных участков, необходимых для размещения проектируемого объекта, в графических материалах определены в местной системе координат Ханты-Мансийского автономного округа Югры МСК-86.

Ведомость координат характерных точек границ образуемых земельных участков

Каталог координат		
№	X	Y
1	1051994,52	2625749,41
2	1051776,08	2626622,81
3	1051700,25	2626603,83
4	1051646,85	2626592,09
5	1051577,65	2626567,75
6	1051512,4	2626525,67
7	1051485,11	2626498,94
8	1051467,99	2626516,43
9	1051399,72	2626449,58
10	1051424,8	2626423,97

11	1051382,87	2626382,91
12	1051261,43	2626250,86
13	1051109,49	2626390,59
14	1051272,87	2626581,58
15	1051030,13	2626807,71
16	1050859,78	2626626,5
17	1050935,21	2626558
18	1050902,11	2626521,92
19	1051004,66	2626427,83
20	1050978,46	2626399,27
21	1051237,29	2626160,04
22	1051196	2626113,51
23	1051231,84	2626081,71
24	1051512,72	2626386,79
25	1051475,93	2626420,66
26	1051530,13	2626477,02
27	1051510,03	2626499,55
28	1051523,07	2626512,32
29	1051585,18	2626552,38
30	1051651,51	2626575,71
31	1051704,14	2626587,28
32	1051763,71	2626602,19
33	1051974,5	2625759,36
34	1051949,71	2625753,16
35	1051954,92	2625732,31
36	1051913,8	2625720,04
37	1051911,76	2625712,46
38	1051909,48	2625703,95
39	1051910,6	2625699,48
40	1051912,2	2625695,04
41	1051930,71	2625700,56
42	1051928,86	2625706,79
43	1051959,05	2625715,8
44	1051964,27	2625694,95
45	1051988,36	2625700,97
46	1052032,85	2625568,86
47	1052080,22	2625545,36
48	1052103,56	2625476,06
49	1052040,64	2625454,82
50	1052030,81	2625481,61
51	1051986,28	2625465,26
52	1052001,97	2625422,51
53	1052047,89	2625439,37
54	1052125,1	2625465,38
55	1052094,08	2625557,46
56	1052046,72	2625580,96
57	1052007,59	2625697,15



58	1052001,55	2625721,27
59	1052004,91	2625722,11
60	1051997,87	2625750,25

2.4 Перечень координат характерных точек границ зон планируемого размещения линейных объектов, подлежащих реконструкции в связи с изменением их местоположения.

Проектом планировки территории не предусматривается реконструкция проектируемых объектов.

2.5 Предельные параметры разрешенного строительства, реконструкции объектов капитального строительства, входящих в состав линейного объекта в границах зон его планируемого размещения.

Предельные (минимальные и (или) максимальные) размеры земельных участков и предельные параметры разрешенного строительства, реконструкции объектов капитального строительства не подлежат установлению.

Учитывая основные технические характеристики проектируемого объекта, проектом планировки территории определены границы зоны его планируемого размещения.

Общая зона планируемого размещения проектируемого объекта составляет 18,2356 га.

Границы зоны планируемого размещения объекта установлена в соответствии с требованиями действующих норм отвода и учтена при разработке рабочего проекта. Требования к архитектурным решениям не установлены.

2.6 Информация о необходимости осуществления мероприятий по защите сохраняемых объектов капитального строительства, существующих и строящихся на момент подготовки проекта планировки территории, а также объектов капитального строительства, планируемых к строительству в соответствии с ранее утвержденной документацией по планировке территории, от возможного негативного воздействия в связи с размещением линейных объектов.

Безопасность в районах прохождения промышленных трубопроводов обеспечивается расположением их на соответствующих расстояниях от объектов инфраструктуры, что обеспечивает сохранность действующих трубопроводов при строительстве новых, безопасность при проведении работ и надежность трубопроводов в процессе эксплуатации.

Вариантность выбора места размещения линейных объектов не рассматривалась т.к. проектируемый объект технологически привязан к объектам сложившейся инфраструктуры Приобского нефтяного месторождения, проходение вдоль существующих коридоров коммуникаций). Иное размещение приведет к увеличению занимаемой площади, наибольшему прохождению по ОЗУ (водоохранная зона), покрытых лесом землям.

В соответствии со ст. 33 Земельного кодекса РФ размеры земельных участков установлены в соответствии с утвержденными в установленном порядке нормами отвода земель для конкретных видов деятельности или в соответствии с правилами землепользования и застройки, землеустроительной, градостроительной и проектной документацией.

2.7 Информация о необходимости осуществления мероприятий по сохранению объектов культурного наследия и территории традиционного природопользования коренных

малочисленных народов Севера, Сибири и Дальнего Востока от возможного негативного воздействия в связи с размещением линейного объекта.

Согласно Заклyчению Службы государственной охраны объектов культурного наследия ХМАО-Югры на территории испрашиваемого земельного участка объектов культурного наследия, включенных в единый государственный реестр объектов культурного наследия (памятников истории и культуры) народов РФ, выявленных объектов культурного наследия либо объектов, обладающих признаками объекта культурного наследия, не имеется.

Традиционное природопользование – исторически сложившиеся и обеспечивающие не истощающее природопользование способы использования объектов животного и растительного мира, других природных ресурсов коренными малочисленными народами Севера.

## 2.8 Информация о необходимости осуществления мероприятий по охране окружающей среды.

Мероприятия по охране окружающей среды на территории месторождения проводятся и ведется постоянный контроль за работой нефтепромысловых объектов, проводятся плановые ремонтные работы трубопроводов, ревизия бездействующих участков нефтепроводов, контроль водных объектов, почвенного покрова, контроль за соблюдением нормативов ПДВ на источники выбросов и контрольных точках.

С целью обеспечения требований охраны окружающей среды и обеспечения экологической безопасности рекомендуется выполнение следующих мероприятий.

Мероприятия по предотвращению гибели объектов животного и растительного мира

В соответствии с Постановлением Правительства РФ от 13 августа 1996 г. № 997 и «Требованиями по предотвращению гибели объектов животного мира при осуществлении производственных процессов, а также при эксплуатации транспортных магистралей, трубопроводов, линий связи и электропередачи» для предотвращения гибели объектов животного и растительного мира и снижения нагрузки на окружающий ландшафт предусмотрены следующие мероприятия:

не допускать движение транспорта, особенно гусеничного, по неорганизованным трассам;

стоянки транспорта и его мытье осуществлять только в специально отведенных и оборудованных местах;

отходы собирать в специально отведенных местах и по мере накопления вывозить на полигон для утилизации в соответствии с ПНООЛР;

размещение проектируемых объектов с учетом линий поверхностного стока, что предотвращает подтопление и изменение видового состава растительности.

В целях предотвращения гибели объектов животного и растительного мира запрещается:

выжигание растительности, хранение и применение химических реагентов, горюче-смазочных материалов и других, опасных для объектов животного мира и среды их обитания материалов, сырья и отходов производства без осуществления мер, гарантирующих предотвращение заболеваний и гибели объектов животного и растительного мира, ухудшения среды их обитания;

установление сплошных, не имеющих специальных проходов заграждений и сооружений на путях массовой миграции животных;

расчистка просек под линиями связи и электропередачи вдоль трубопроводов от подростa древесно-кустарниковой растительности в период размножения животных.

Производственные объекты, способные вызвать гибель объектов животного мира, должны иметь санитарно-защитные зоны и очистные сооружения, исключющие загрязнение окружающей среды.

Запрещается сброс любых сточных вод и отходов в местах нереста, зимовки и массовых скоплений водных и околоводных животных.

Промышленные и водохозяйственные процессы должны осуществляться только на производственных площадках, имеющих специальные ограждения, предотвращающие появление на территории этих площадок диких животных.

Для предотвращения гибели объектов животного и растительного мира от воздействия вредных веществ и сырья, находящихся на территории производственной площадки, необходимо:

- хранить материалы и сырье только в огороженных местах на бетонированных обвалованных площадках;

- максимально использовать безотходные технологии и замкнутые системы водопотребления;

- обеспечивать полную герметизацию систем сбора, хранения и транспортировки добываемого жидкого и газообразного сырья;

- снабжать емкости и резервуары системой защиты в целях предотвращения попадания в них животных.

Для снижения факторов беспокойства (шума, вибрации, ударных волн и других) объектов животного мира необходимо руководствоваться соответствующими инструкциями и рекомендациями по измерению, оценке и снижению их уровня.

При строительстве трубопроводов в легко уязвимых местах среды обитания животных, где невозможно заглубить трубы в землю, необходимо предусмотреть сооружение переходов для мигрирующих животных, приподняв отдельные участки трубопроводов.

В случае пересечения реки трубопровод заглубляется и фиксируется (для предотвращения всплывания). При пересечении трубопроводом верховий рек и ручьев устраивается эстакада.

Трубопроводы не должны пересекать нерестилища и зимовальные ямы.

В месте пересечения водного объекта, участка концентрации наземных животных или на путях миграции, трубопровод должен оснащаться техническими устройствами, обеспечивающими отключение поврежденного в результате аварии участка трубопровода.

Мероприятия по защите водной среды от загрязнения

Общие правила охраны вод от загрязнения при бурении и добыче нефти и газа отражены в ГОСТ 17.1.3. 12-86 «Охрана природы. Гидросфера. Общие правила охраны вод от загрязнения при бурении и добыче нефти и газа на суше».

Общими мероприятиями по предотвращению загрязнения водоемов и подземных вод на объектах работ являются:

- запрещение сооружения аккумулирующих емкостей (котлованов, резервуаров) в зонах питания подземных вод, на низких речных террасах, трещиноватых участках, особенно если подземные воды в этих отложениях используются для питьевого водоснабжения;

- гидроизоляция и обвалование котлованов, площадок размещения технологического оборудования;

- сбор в закрытые емкости конденсата и продуктов отложения при испытании скважин, отремонтированных участков трубопроводов, а также испытании и эксплуатации аппаратов очистки и осушки газа;

- обустройство месторождений по герметизированной схеме с применением автоматического отключения скважин в случае аварийных порывов выкидных линий и других аварийных ситуациях;

- исключение потерь нефти и газа при их добыче, сборе, хранении и транспортировке;

- оснащение бригад по ликвидации аварийных сбросов техникой и биопрепаратами для обработки загрязненной поверхности;

сооружение деревянных ящиков для сбора твердых отходов и мусора и утепленного туалета с устройством выгреба у хозяйственного комплекса, обеззараживание хозяйственных отходов в выгребных ямах и деревянных ящиках не реже двух раз в месяц;

соблюдение водоохраных зон и устройство зон санитарной охраны водозаборов.

Сокращение объемов потребления воды из поверхностных и подземных источников и уменьшение объемов образующихся сточных вод за счет:

соблюдения технологических регламентов при производстве работ;

замены водоемких технологических процессов безводными или маловодными;

внедрения оборотных и замкнутых систем водоснабжения;

использования систем воздушного охлаждения;

установки водомерных счетчиков для учета количества потребляемой воды.

В настоящем проекте контроль за состоянием вод предусмотрен при отсутствии аварий в процессе реконструкции промышленных трубопроводов. При возникновении аварийных ситуаций в системе добычи и нефтесбора об этом информируются местные органы власти и МЧС. Составляется специальная программа работ по контролю за водами в соответствии с возникшей ситуацией.

Мероприятия по защите атмосферного воздуха

В целях снижения отрицательного воздействия на атмосферный воздух при проведении проектируемых работ предусмотрены следующие мероприятия:

- производство работ, движение машин и механизмов, складирование и хранение материалов необходимо осуществлять в специально отведенных местах;

- вести контроль содержания токсичных веществ в отработанных газах автотранспортных средств, строительной и спецтехники;

- оборудование мест временного хранения отходов осуществлять в соответствии с требованиями СанПиН 2.1.7.1322-03.

Мероприятия по охране почвенного покрова

Предусматривается проведение мероприятий по снижению воздействия на почвенный покров с соблюдением правил экологической охраны почв.

Охрану плодородного слоя при строительстве нефтепромысловых объектов осуществлять в соответствии с требованиями ГОСТ 17.4.3.02-85 и 17.5.3.06-85.

Включать назначенные пункты наблюдения в перечень объектов для мониторинга почв по планам графикам производственного контроля.

Не допускать сброс загрязняющих веществ за территорию нефтепромысловых объектов.

По мере выхода нефтепромысловых объектов из эксплуатации производить рекультивацию земель.

При выполнении указанных мероприятий негативного воздействия нефтедобычи на почвенный покров в ходе обустройства месторождения не ожидается.

## 2.9 Мероприятия по защите территорий от чрезвычайных ситуаций природного и техногенного характера, в том числе по обеспечению пожарной безопасности и гражданской обороне

Мероприятия по предупреждению чрезвычайных ситуаций природного и техногенного характера

Проектные решения, принятые в проектной документации обеспечивают достаточно высокую надежность и возможность безаварийной эксплуатации объектов при условии:

соблюдения проектных решений при строительстве;

качественного выполнения строительно-монтажных работ;

осуществления постоянного контроля за состоянием оборудования, трубопроводов, арматуры, окружающей среды, своевременного проведения профилактических работ, диагностики, ревизии, капитальных ремонтов и замены трубопроводов при эксплуатации;

соблюдения правил и требований промышленной и пожарной безопасности.

Также проектом предусмотрены мероприятия по контролю радиационной, химической обстановки; обнаружению взрывоопасных концентраций; обнаружению предметов, снаряженных химически опасными, взрывоопасными и радиоактивными веществами; мониторингу стационарными автоматизированными системами состояния систем инженерно-технического обеспечения, строительных конструкций зданий (сооружений) проектируемого объекта, мониторингу технологических процессов, соответствующих функциональному назначению зданий и сооружений, опасных природных процессов и явлений, мероприятия по защите проектируемого объекта и персонала от чрезвычайных ситуаций техногенного характера, вызванных авариями на рядом расположенных объектах производственного назначения и линейных объектах, мероприятия по инженерной защите проектируемого объекта от чрезвычайных ситуаций природного характера, вызванных опасными природными процессами и явлениями.

#### Мероприятия по обеспечению пожарной безопасности

Согласно требованиям Федерального закона № 123-ФЗ (статья 5) и ГОСТ 12.1.004-91 система обеспечения пожарной безопасности объектов включает в себя:

- систему предотвращения пожара;
- систему противопожарной защиты;
- комплекс организационно-технических мероприятий по обеспечению пожарной безопасности.

#### Система предотвращения пожара

Целью создания систем предотвращения пожаров является исключение условий возникновения пожаров.

Исключение условий возникновения пожаров достигается исключением условий образования горючей среды и исключением условий образования в горючей среде источников зажигания.

Исключение условий образования горючей среды обеспечивается данным проектом следующими способами:

по пожарной опасности строительные конструкции, принятые в проекте, относятся к классу К0, строительные материалы относятся к негорючим материалам – НГ;

несущие каркасы блочно-модульных зданий и рамы оснований выполнены из металлопроката, стены и покрытия – из трехслойных сэндвич-панелей с негорючим утеплителем из минераловатных плит;

все применяемое оборудование имеет сертификаты соответствия требованиям промышленной безопасности и разрешения на применение на опасном производственном объекте;

установка технологического оборудования (содержащего взрывоопасные вещества) производится на открытых проветриваемых площадках или в отдельных блоках с учетом противопожарных разрывов, что снижает опасность при аварии, взрыве или пожаре;

трубопроводы проложены с соблюдением уклонов согласно Руководства по безопасности «Рекомендации по устройству и безопасной эксплуатации технологических трубопроводов». Трасса трубопровода расположена вдали от объектов инфраструктуры, опасных участков по трассам нет;

для предотвращения выделения взрывоопасных газов и паров в атмосферу и производственные помещения проектной документацией предусмотрена герметизация технологического процесса добычи, сбора, транспорта нефти и газа;

установка технологического оборудования (содержащего взрывоопасные вещества) производится на открытых проветриваемых площадках или в отдельных блоках с учетом противопожарных разрывов, что снижает опасность при аварии, взрыве или пожаре;

контроль, автоматизация и управление технологическими процессами.

Исключение условий образования в горючей среде (или внесения в нее) источников зажигания обеспечивается данным проектом следующими способами:

при проведении ремонтных работ на технологических установках, арматурных узлах технологических трубопроводов предусматривается применение искробезопасного инструмента;

согласно «Правилам безопасности в нефтяной и газовой промышленности», п.85 на каждой кустовой площадке предусмотрены головные светильники во взрывозащищенном исполнении с аккумуляторными батареями напряжением не более 12 В;

#### Система противопожарной защиты

Целью создания систем противопожарной защиты является защита людей и имущества от воздействия опасных факторов пожара и (или) ограничение его последствий.

Защита людей и имущества от воздействия опасных факторов пожара и (или) ограничение его последствий обеспечиваются снижением динамики нарастания опасных факторов пожара, эвакуацией людей и имущества в безопасную зону и (или) тушением пожара.

Система противопожарной защиты согласно главе 14 ФЗ №123 включает в себя следующие мероприятия:

эвакуационные пути обеспечивают безопасную эвакуацию людей без учета применяемых средств пожаротушения и противодымной защиты;

защита людей на путях эвакуации обеспечивается комплексом объемно - планировочных и конструктивных мероприятий;

сооружение металлических площадок с ограждающими перилами для обеспечения безопасного обслуживания оборудования;

оснащение технологического оборудования предохранительными устройствами;

проектной документацией предусмотрено устройство пожарной сигнализации, оповещения и управления эвакуацией людей при пожаре;

тушение пожара на объекте предусмотрено силами подразделений пожарной охраны;

применение первичных средств пожаротушения.

Первичные средства пожаротушения предназначены для использования обслуживающим персоналом проектируемых объектов, а также личным составом подразделений пожарной охраны.

Для размещения и хранения первичных средств пожаротушения (огнетушителей), немеханизированного инструмента и пожарного инвентаря на площадках кустов скважин предусмотрены пожарные щиты ЩП-В. ЩП-Е в соответствии с приложениями 5 и 6 Постановления Правительства РФ от 25 апреля 2013г. №390.

Комплекс организационно-технических мероприятий по обеспечению пожарной безопасности

К организационно-техническим мероприятиям по обеспечению пожарной безопасности проектируемых объектов относятся:

ознакомление всех работающих с основными требованиями пожарной безопасности и мерами личной предосторожности, которые необходимо соблюдать при возникновении пожара, а также с планом эвакуации людей;

обозначение категорий по взрывопожарной и пожарной опасности на всех открытых технологических установках, сооружениях и зданиях, а также классов взрывоопасных и пожароопасных зон в соответствии с проектной документацией;

установка перед въездом на территорию объекта схемы организации движения автотранспортной техники с указанием основных сооружений, противопожарных проездов. Помимо схемы, на территории объектов установлены знаки пожарной безопасности в соответствии с требованиями ГОСТ 12.4.026-2015.

дороги, проезды и подъезды к зданиям, наружным установкам, водоисточникам, используемым для целей пожаротушения, должны быть всегда свободными для проезда пожарной техники, содержаться в исправном состоянии, а зимой быть очищенными от снега и льда;

поддержание на территории установленного противопожарного режима (запрет курения на территории, оборудовать рабочие места инструкциями, плакатами и знаками пожарной безопасности, обеспечивать четкий порядок проведения ремонтных и огневых работ);

не допускается загромождения подъездов, подходов и проходов к проектируемым объектам;

все работники организаций допускаются к работе только после прохождения первичного инструктажа, с дальнейшим прохождением периодических инструктажей, в т.ч. по вопросам соблюдения требований пожарной безопасности, а при изменении специфики работы проходить дополнительное обучение по пожарной безопасности, в т.ч. по предупреждению и тушению возможных пожаров. Члены бригады, не прошедшие инструктаж, к работе не допускаются;

обслуживающий персонал обучается правилам работы со специальными устройствами и приспособлениями для пожаротушения и ликвидации возможных аварий и первичными средствами пожаротушения, периодически необходимо производить учения по ликвидации возможных аварий и загораний;

принимать меры к устранению обнаруженных нарушений правил пожарной безопасности;

в организации определяют порядок и сроки прохождения противопожарного инструктажа и занятий по пожарно-техническому минимуму, а также назначены ответственные за их проведение;

проверка исправности специальных устройств и приспособлений для пожаротушения и ликвидации возможных аварий;

ремонтно-восстановительное подразделение оснащается транспортными средствами, оборудованными искрогасителями, инструментом искробезопасного исполнения, необходимыми средствами пожаротушения, аптечкой, запасом чистой (питьевой) воды, герметичными контейнерами из негорючих материалов для транспортировки промасленной ветоши и замазученного песка к местам утилизации. Если во время ремонта будет обнаружено присутствие горючего продукта, работы, связанные с применением открытого огня, должны быть немедленно прекращены, люди удалены на безопасное расстояние. Ремонт возобновлять только после проверки, если она выявит отсутствие опасной концентрации продукта;

вокруг взрывопожароопасных объектов, расположенных на территории проектируемых объектов, необходимо своевременно очищать от горючих отходов, мусора, тары, опавших листьев, травы. Не допускается складирование (хранение) горючих материалов в указанной зоне;

запрещается на территории объекта разведение костров, выжигание травы, нефти;

не допускать замазученность производственной территории и оборудования;

промасленный, либо пропитанный нефтью обтирочный материал необходимо собирать в специальные металлические контейнеры, исключающие искрообразование, с плотно закрывающимися крышками и удаляться в специально отведенное место, с последующей утилизацией;

проливы ЛВЖ засыпаются песком, замазученный песок собирается в герметичный контейнер;

противопожарные расстояния между зданиями и сооружениями не разрешается использовать под складирование материалов, для стоянки транспорта и строительства зданий и сооружений.

Порядок совместных действий персонала предприятия и подразделения пожарной охраны

При обнаружении пожара работники, обслуживающие проектируемые объекты, обязаны:

- немедленно вызвать пожарную часть;
- организовать встречу пожарного подразделения и оказать ему содействие;
- сообщить дежурному диспетчеру;
- вызвать к месту пожара старшего по объекту;
- принять меры по ликвидации пожара первичными средствами.

Старший по объекту, прибывший к месту пожара, убедившись, что пожарная часть вызвана, обязан:

- продублировать сообщение в пожарную часть, диспетчеру цеха;
- сообщить о пожаре руководству предприятия;
- организовать встречу пожарного подразделения и оказывать ему содействие;
- удалить из опасной зоны сотрудников, не занятых ликвидацией пожара;
- отключить электроэнергию, перекрыть инженерные коммуникации, остановить работу агрегатов и инженерных систем;
- прекратить в пожароопасной зоне все работы, не связанные с тушением пожара;
- в случае создания опасной ситуации, организовать спасение и эвакуацию работающих;

руководить тушением пожара с использованием первичных средств;

Общее руководство по тушению пожара до прибытия пожарного подразделения осуществляет старший по объекту, который обязан:

- обеспечить защиту людей, принимающих участие в тушении пожара, от поражения электрическим током, отравления, ожогов;
- контролировать и соблюдать технику безопасности при тушении пожара;
- организовать оказание неотложной медицинской помощи пострадавшим, вызвать скорую помощь при наличии пострадавших.

При прибытии пожарного подразделения старший по объекту, руководивший тушением пожара, обязан:

- сообщить старшему пожарного подразделения необходимые сведения об особенностях горящего объекта и о ходе тушения пожара;
- обеспечить безопасность работы пожарного подразделения от поражения электрическим током и других факторов.

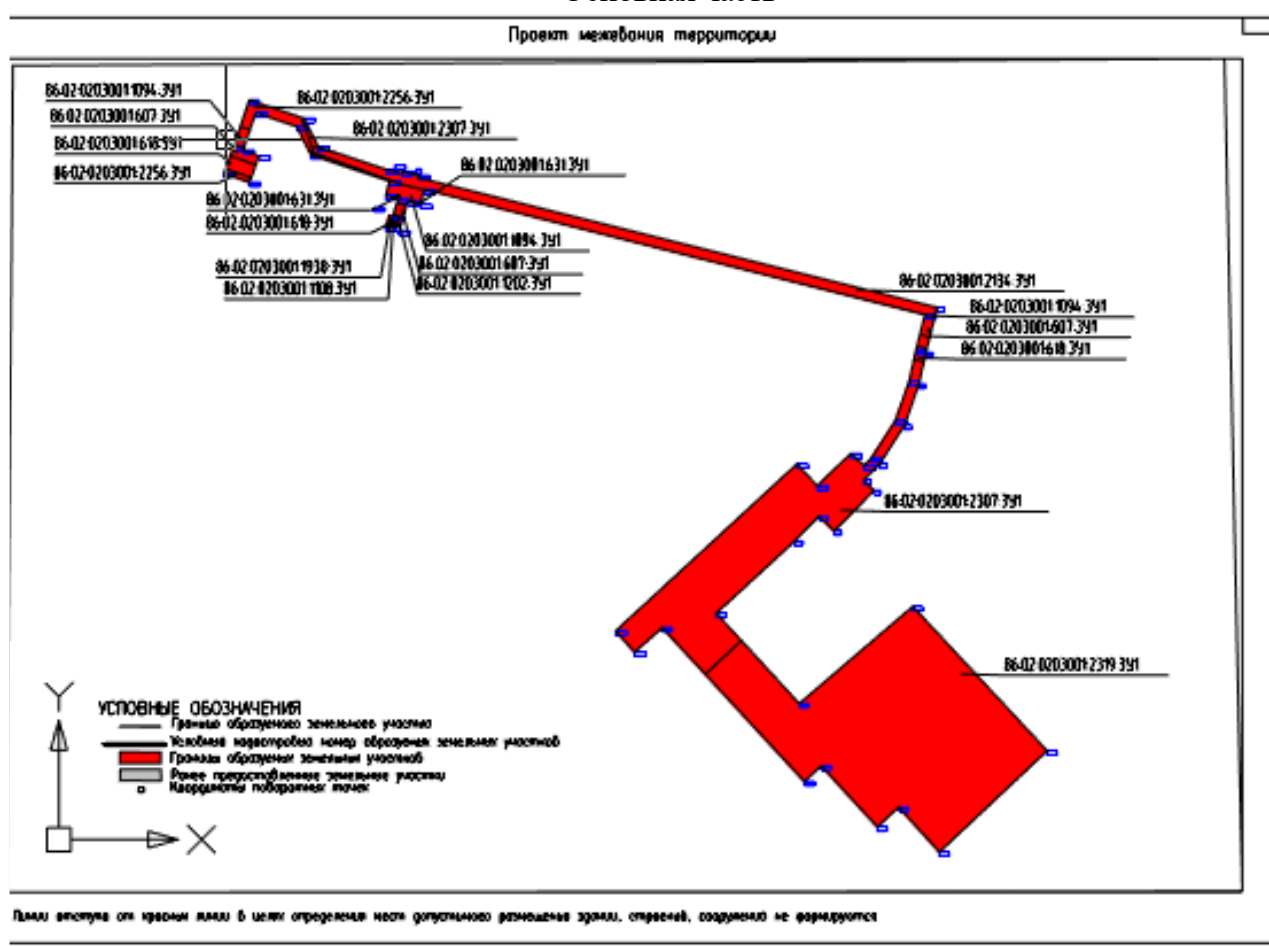
Старший прибывшего пожарного подразделения организует штаб тушения пожара. В состав штаба включаются ответственные представители предприятия.

#### Перечень мероприятий по гражданской обороне

Согласно исходным данным и требованиям, подлежащим учёту при разработке мероприятий по гражданской обороне, мероприятий по предупреждению чрезвычайных ситуаций природного и техногенного характера в составе проектной документации от Департамента гражданской защиты населения Ханты-Мансийского автономного округа – Югры проектируемый объект «Обустройство кустовой площадки № 43 Средне-Назымского лицензионного участка» – категорию по гражданской обороне не имеет, ближайшие объекты и города, отнесенные к категориям по ГО, отсутствуют.



Проект межевания территории  
для размещения объекта, расположенного на территории Ханты-Мансийского района  
«Обустройство кустовой площадки № 43 Средне-Назымского  
лицензионного участка»  
Основная часть



Ведомость координат характерных точек границ образуемых земельных участков

Каталог координат		
№	X	Y
1	1051994,52	2625749,41
2	1051776,08	2626622,81
3	1051700,25	2626603,83
4	1051646,85	2626592,09
5	1051577,65	2626567,75
6	1051512,4	2626525,67
7	1051485,11	2626498,94
8	1051467,99	2626516,43
9	1051399,72	2626449,58
10	1051424,8	2626423,97

11	1051382,87	2626382,91
12	1051261,43	2626250,86
13	1051109,49	2626390,59
14	1051272,87	2626581,58
15	1051030,13	2626807,71
16	1050859,78	2626626,5
17	1050935,21	2626558
18	1050902,11	2626521,92
19	1051004,66	2626427,83
20	1050978,46	2626399,27
21	1051237,29	2626160,04
22	1051196	2626113,51
23	1051231,84	2626081,71
24	1051512,72	2626386,79
25	1051475,93	2626420,66
26	1051530,13	2626477,02
27	1051510,03	2626499,55
28	1051523,07	2626512,32
29	1051585,18	2626552,38
30	1051651,51	2626575,71
31	1051704,14	2626587,28
32	1051763,71	2626602,19
33	1051974,5	2625759,36
34	1051949,71	2625753,16
35	1051954,92	2625732,31
36	1051913,8	2625720,04
37	1051911,76	2625712,46
38	1051909,48	2625703,95
39	1051910,6	2625699,48
40	1051912,2	2625695,04
41	1051930,71	2625700,56
42	1051928,86	2625706,79
43	1051959,05	2625715,8
44	1051964,27	2625694,95
45	1051988,36	2625700,97
46	1052032,85	2625568,86
47	1052080,22	2625545,36
48	1052103,56	2625476,06
49	1052040,64	2625454,82
50	1052030,81	2625481,61
51	1051986,28	2625465,26
52	1052001,97	2625422,51
53	1052047,89	2625439,37
54	1052125,1	2625465,38
55	1052094,08	2625557,46
56	1052046,72	2625580,96

57	1052007,59	2625697,15
58	1052001,55	2625721,27
59	1052004,91	2625722,11
60	1051997,87	2625750,25

## Положение о размещении линейного объекта

«Обустройство кустовой площадки № 43 Средне-Назымского лицензионного участка»

### II. Проект межевания

Подготовка Проекта межевания территории, в соответствии с частью 2 статьи 43 Градостроительного кодекса Российской Федерации, осуществляется для:

- определения местоположения границ образуемых и изменяемых земельных участков;  
- установления, изменения, отмены красных линий для застроенных территорий, в границах которых не планируется размещение новых объектов капитального строительства, а также для установления, изменения, отмены красных линий в связи с образованием и (или) изменением земельного участка, расположенного в границах территории, применительно к которой не предусматривается осуществление деятельности по комплексному и устойчивому развитию территории, при условии, что такие установление, изменение, отмена влекут за собой исключительно изменение границ территории общего пользования.

2.1 Перечень и сведения о площади образуемых земельных участков, в том числе возможные способы их образования.

Общая площадь образуемых земельных участков, необходимых для строительства и размещения проектируемого объекта, составляет 18,9972 га.

Образуемые земельные участки должны обеспечить:

- возможность полноценной реализации права собственности на объект недвижимого имущества, для которого формируется земельный участок, включая возможность полноценного использования этого имущества в соответствии с тем назначением, и теми эксплуатационными качествами, которые присущи этому имуществу на момент межевания;
- возможность долгосрочного использования земельного участка, предполагающая, в том числе, возможность многовариантного пространственного развития недвижимости в соответствии с правилами землепользования и застройки, градостроительными нормативами;
- структура землепользования в пределах территории межевания, сформированная в результате межевания

должна обеспечить условия для наиболее эффективного использования и развития этой территории.

Образуемые земельные участки под строительство и эксплуатацию объекта: «Обустройство кустовой площадки № 43 Средне-Назымского лицензионного участка» сформированы на территории Ханты-Мансийского района, относятся к категориям земель - земли лесного фонда.

Способ образования земельных участков:

1. Из земель государственного лесного фонда: Самаровского территориального отдела лесничества, Кедровское участкового лесничества, Урманного урочища, путем раздела земельного участка с сохранением исходного земельного участка в измененных границах; выделения части земельного участка.

Расчет полосы отвода земельных участков для выполнения работ по строительству проектируемого объекта произведен с учетом действующих норм отвода земель.

## Площади земельных участков под проектируемый объект

Условное обозначение земельного участка	Разрешенное использование	Категория земель	Площадь, га	№ договоров аренды
86:02:0203001:607:3У1	Осуществление геологического изучения недр, разведка и добыча полезных ископаемых; строительство, реконструкция, эксплуатация линейных объектов	Земли лесного фонда	0,1482	№0182/22-10-ДА от 08.04.2022
86:02:0203001:1094:3У1	Осуществление геологического изучения недр, разведка и добыча полезных ископаемых; строительство, реконструкция, эксплуатация линейных объектов	Земли лесного фонда	0,3302	№0182/22-10-ДА от 08.04.2022
86:02:0203001:2134:3У1	Осуществление геологического изучения недр, разведка и добыча полезных ископаемых	Земли лесного фонда	1,795	№0288/21-10-ДА от 28.06.2021
86:02:0203001:1938:3У1	Осуществление геологического изучения недр, разведка и добыча полезных ископаемых	Земли лесного фонда	0,0031	№0182/22-10-ДА от 08.04.2022
86:02:0203001:1108:3У1	Осуществление работ по геологическому изучению недр, разработки месторождений полезных ископаемых	Земли лесного фонда	0,0034	№0113/18-10-ДА от 18.04.2018
86:02:0203001:1202:3У1	эксплуатационные леса	Земли лесного фонда	0,0119	№0182/22-10-ДА от 08.04.2022
86:02:0203001:2319:3У1	Осуществление геологического изучения недр, разведка и добыча полезных ископаемых	Земли лесного фонда	11,1053	№0230/22-10-ДА от 13.05.2022
86:02:0203001:2256:3У1	Осуществление геологического изучения недр, разведка и добыча полезных ископаемых	Земли лесного фонда	0,2938	№0705/21-10-ДА от 30.11.2021
86:02:0203001:2307:3У1	Осуществление геологического изучения недр, разведка и добыча полезных ископаемых	Земли лесного фонда	5,1308	№0731/22-10-ДА от 23.12.2022
86:02:0203001:618:3У1	Осуществление геологического изучения недр, разведка и добыча полезных ископаемых; строительство, реконструкция, эксплуатация линейных объектов	Земли лесного фонда	0,1714	№0182/22-10-ДА от 08.04.2022
86:02:0203001:631:3У1	Осуществление геологического изучения недр, разведка и добыча полезных ископаемых; строительство, реконструкция, эксплуатация линейных объектов	Земли лесного фонда	0,0041	№0070/20-10-ДА от 10.03.2020

2.2. Перечень и сведения о площади образуемых земельных участков, которые будут отнесены к территориям общего пользования или имуществу общего пользования, в том числе в отношении которых предполагаются резервирование и (или) изъятие для государственных или муниципальных нужд.

Изъятие земельных участков для государственных и муниципальных нужд для размещения проектируемого объекта не требуется.

2.3. Вид разрешенного использования образуемых земельных участков в соответствии с проектом планировки территории.

В соответствии с Приказом Министерства экономического развития РФ от 10 ноября «П/0412 «Об утверждении классификатора видов разрешенного использования земельных участков» вид разрешенного использования образуемых земельных участков – Осуществление работ по геологическому изучению недр, разработки месторождений полезных ископаемых/ Строительство, реконструкция, эксплуатация линейных объектов.

2.4. Целевое назначение лесов, вид (виды) разрешенного использования лесного участка, количественные и качественные характеристики лесного участка, сведения о нахождении лесного участка в границах особо защитных участков лесов.

В границах территории, в отношении которой разрабатывается проект имеются границы земель лесного фонда. Целевое назначение лесов – эксплуатационные леса.

Таблица 2

Количественные и качественные характеристики проектируемого лесного участка

**ХАРАКТЕРИСТИКИ**  
лесного участка  
№ 0182/22-10-ДЛ от 08.04.2022 года  
(для заключения договора)

1. Распределение земель

(га)

Общая площадь леса	В том числе									
	ЛЕСНЫЕ ЗЕМЛИ					НЕЛЕСНЫЕ ЗЕМЛИ				
	земель, занятые под посадками	общая структура	лесные посадки, посадки на землях, арендуемых государством	прочие	прочие	земли	прочие	прочие	прочие	прочие
1	2	3	4	5	6	7	8	9	10	11
37,5643	-	-	-	23,0672	23,0672	0,0009	0,0052	0,3375	13,6475	14,4971

2. Характеристика насаждений

Диаметр стволовой части	Диаметр стволовой части (среднее значение)	Длина корня	Длина стволовой части	Удельная биомассовая норма	Плотность запас древесины (м³/га)	Виды запасов древесины (м³/га)				
						готовый	пробный	проектно-запасный	запасы в процессе	
1	2	3	4	5	6	7	8	9	10	
<b>66:02:0201001-1913</b>										
Асплунетовые	Березовые	129	38	Лесовосстановительный	0,0161	/	-	-	-	Вырубка
Асплунетовые	Березовые	129	24	Лесовосстановительный	0,0200	/	-	-	-	Вырубка
Асплунетовые	Березовые	129	38		0,0031	/	-	-	-	Защитно-охранительный
Асплунетовые	Березовые	129	45		0,0111	/	-	-	-	Проектный
<b>Итого:</b>					<b>0,0574</b>	<b>/</b>	<b>-</b>	<b>-</b>	<b>-</b>	<b>-</b>
<b>66:02:0201001-0072</b>										
Асплунетовые	Березовые	116	25	Ущербный	0,5004	/	-	-	-	Вырубка
Асплунетовые	Березовые	116	37	Мелкостволовый	1,0741	/	-	-	-	Вырубка
Асплунетовые	Березовые	116	52		0,3707	/	-	-	-	Защитно-охранительный, проектный, запасный, 10%
Асплунетовые	Березовые	116	37		0,0271	/	-	-	-	Проектный
Асплунетовые	Березовые	117	32	Мелкостволовый	1,2004	/	-	-	-	Вырубка
Асплунетовые	Березовые	117	60		0,0021	/	-	-	-	Проектно-охранительный
Асплунетовые	Березовые	117	62		0,0091	/	-	-	-	Проектный

10

Договор аренды лесного участка для осуществления хозяйственного ведения лесу, развития и добычи полезных ископаемых № 0182/22-10-ДЛ от 08.04.2022 года.

Актуринский квартал	Кировская Уральские	117	64		0,0000	/	-												Актуринский
Актуринский квартал	Кировская Уральские	120	14	Актуринский	0,0000	/	-												Вартебский
Актуринский квартал	Кировская Уральские	120	17	Актуринский	0,2791	/	-												Вартебский
Актуринский квартал	Кировская Уральские	120	18	Актуринский	0,0750	/	-												Вартебский
Актуринский квартал	Кировская Уральские	120	20	Актуринский	1,1207	/	-												Вартебский
Актуринский квартал	Кировская Уральские	120	30	Актуринский	0,0002	/	-												Вартебский
Актуринский квартал	Кировская Уральские	120	31	Актуринский	0,0001	/	-												Вартебский
Актуринский квартал	Кировская Уральские	120	38		0,0033	/	-												Тристанский квартал
Актуринский квартал	Кировская Уральские	120	39		0,0002	/	-												Тристанский квартал
Актуринский квартал	Кировская Уральские	120	40		0,0023	/	-												Тристанский квартал
Актуринский квартал	Кировская Уральские	120	46		0,0123	/	-												Рига
Актуринский квартал	Кировская Уральские	120	47		0,0100	/	-												Профсоюзный
Актуринский квартал	Кировская Уральские	120	48		0,0197	/	-												Профсоюзный
Актуринский квартал	Кировская Уральские	130	3	Молодежный/б	0,7307	/	-												Вартебский
Актуринский квартал	Кировская Уральские	130	10	Актуринский	1,4618	/	-												Вартебский
Актуринский квартал	Кировская Уральские	130	11	Актуринский	1,4496	/	-												Вартебский
Актуринский квартал	Кировская Уральские	130	18	Актуринский	1,0608	/	-												Вартебский
Актуринский квартал	Кировская Уральские	130	48		0,009	/	-												Профсоюзный
Актуринский квартал	Кировская Уральские	130	50		0,0205	/	-												Талица
Актуринский квартал	Кировская Уральские	131	1	Молодежный/б	0,2750	/	-												Вартебский
Актуринский квартал	Кировская Уральские	131	2		0,0673	/	-												Ботанический сад (участок в границах Т. участка № 131)
Актуринский квартал	Кировская Уральские	131	3	Актуринский	1,4000	/	-												Вартебский
Актуринский квартал	Кировская Уральские	131	22		0,0111	/	-												Профсоюзный
<b>Итого</b>					<b>15,0240</b>	<b>/</b>	<b>-</b>	<b>-</b>	<b>-</b>	<b>-</b>	<b>-</b>	<b>-</b>	<b>-</b>	<b>-</b>	<b>-</b>	<b>-</b>	<b>-</b>	<b>-</b>	<b>-</b>
<b>№ 02/028/001-6/01.2</b>																			
Актуринский квартал	Кировская Уральские	136	33	Актуринский	0,0023	/	-												Вартебский
Актуринский квартал	Кировская Уральские	136	37	Молодежный/б	0,0023	/	-												Вартебский
Актуринский квартал	Кировская Уральские	136	32		0,0012	/	-												Ботанический сад (участок в границах Т. участка № 136)
Актуринский квартал	Кировская Уральские	136	54		1,7079	/	-												Тристанский квартал
Актуринский квартал	Кировская Уральские	136	37		0,0000	/	-												Профсоюзный
Актуринский квартал	Кировская Уральские	137	32	Молодежный/б	0,0023	/	-												Вартебский
Актуринский квартал	Кировская Уральские	137	47		0,0232	/	-												Тристанский квартал
Актуринский квартал	Кировская Уральские	137	60		0,002	/	-												Тристанский квартал
Актуринский квартал	Кировская Уральские	137	64		0,0000	/	-												Талица
Актуринский квартал	Кировская Уральские	139	17	Актуринский	0,0003	/	-												Вартебский





Земельный участок	Кировская область	117	64		0,0227	/	-		Иванов	
Земельный участок	Кировская область	129	14	ИвановС	0,5773	/	-		Иванов	
Земельный участок	Кировская область	129	17	ИвановС	0,1583	/	-		Иванов	
Земельный участок	Кировская область	129	18	ИвановС	0,5180	/	-		Иванов	
Земельный участок	Кировская область	129	20	ИвановС	0,8448	/	-		Иванов	
Земельный участок	Кировская область	129	10	ИвановС	0,8982	/	-		Иванов	
Земельный участок	Кировская область	129	21	ИвановС	0,6294	/	-		Иванов	
Земельный участок	Кировская область	129	46		0,0884	/	-		Иванов	
Земельный участок	Кировская область	129	47		0,0072	/	-		Иванов	
Земельный участок	Кировская область	129	48		0,0132	/	-		Иванов	
Земельный участок	Кировская область	130	7	ИвановС	0,0288	/	-		Иванов	
Земельный участок	Кировская область	130	10	ИвановС	0,7123	/	-		Иванов	
Земельный участок	Кировская область	130	11	ИвановС	0,7718	/	-		Иванов	
Земельный участок	Кировская область	130	16	ИвановС	0,6421	/	-		Иванов	
Земельный участок	Кировская область	130	48		0,0049	/	-		Иванов	
Земельный участок	Кировская область	130	50		0,0126	/	-		Иванов	
Земельный участок	Кировская область	131	1	ИвановС	0,1441	/	-		Иванов	
Земельный участок	Кировская область	131	2		0,1079	/	-		Иванов	
Земельный участок	Кировская область	131	3	ИвановС	0,6527	/	-		Иванов	
Земельный участок	Кировская область	131	22		0,0981	/	-		Иванов	
<b>Итого:</b>					<b>8,1798</b>	<b>/</b>	<b>-</b>	<b>-</b>	<b>-</b>	<b>-</b>
<b>Всего по району:</b>					<b>37,2643</b>	<b>/</b>	<b>-</b>	<b>-</b>	<b>-</b>	<b>-</b>

## 3. Средние таксационные показатели насаждений лесного участка

Лесной участок	Лесотaxационный номер	Целевое назначение леса	Категория, пробная группа	Состояние	История	Адрес	Площадь	Средний запас древесины лесоматериала (куб. м/га)			
								молочай	средневозрастные	присережковые	старые и порослевые
1	2	3	4	5	6	7	8	9	10	11	12

## 4. Объекты лесной инфраструктуры

№ п/п	Адресность	Участковые кадастровые номера (при наличии)	Лесной участок	Лесотaxационный номер	Назначение объекта	Состояние объекта	Объем
1	2	3	4	5	6	7	8
1	Семдровское	Кировская область	117	60	Дорога автомобильная	-	-

## 5. Особо защитные участки лесов

№ п/п	Видности	Участков-ассоциатив (при наличии)	Лесной вырвал	Посадочный вывоз	Назначение	Площадь, га
1	2	3	4	5	6	7

б. Объекты, не связанные с созданием лесной инфраструктуры

№ п/п	Видности	Участков-ассоциатив (при наличии)	Лесной вырвал	Посадочный вывоз	Назначение объекта	Единица измерения	Объем
1	2	3	4	5	6	7	8
1	Самаровские	Кедровские-Уральские	129	35	Трассы автомобильной	-	-
2	Самаровские	Кедровские-Уральские	129	38	Трассы автомобильной	-	-
3	Самаровские	Кедровские-Уральские	129	40	Трассы автомобильной	-	-
4	Самаровские	Кедровские-Уральские	116	34	Трассы автомобильной	-	-
5	Самаровские	Кедровские-Уральские	137	47	Трассы автомобильной	-	-
6	Самаровские	Кедровские-Уральские	130	42	Трассы автомобильной	-	-
7	Самаровские	Кедровские-Уральские	131	37	Трассы автомобильной	-	-

7. Права третьих лиц: *ОКМ «Сургутиндустрия» договор аренды лесного участка от «19» марта 2014 года № 0939/14-02-514, на территории лесов, расположенных*

Архитектор  
**Чернов А.А.**  
  
Инженер, член комиссии по оценке при подготовке, ведении, ведении

Архитектор  
**Борисов М.С.**  
  
Инженер, член комиссии по оценке при подготовке, ведении, ведении (руководитель при ведении)

**ХАРАКТЕРИСТИКИ**  
**лесного участка**  
**на «15» февраля 2017 года**  
(день заключения договора)

1. Распределение земель

Общая площадь - всего	В том числе									
	лесные земли					нелесные земли				
	занятые лесными насаждениями	лесные культуры	лесные питомники, плантации	не занятые лесными насаждениями	итого	дороги	просеки	болота	другие	итого
1	2	3	4	5	6	7	8	9	10	11
7,5949	6,0787	-	-	-	6,0787	-	-	1,5162	-	1,5162

2. Характеристика насаждений

Целевое назначение лесов	Лесничество, участковое лесничество/урочище (при наличии)	Лесной квартал/лесотаксационный выдел	Преобладающая порода	Площадь (га)/запас древесины (куб.м) - всего	В том числе по группам возраста деревьев (га/куб.м)				
					молодняки	средне-возрастные	приспевающие	спелые и перестойные	
1	2	3	4	5	6	7	8	9	
Эксплуатационные	Самаровское,	75	18	С	6,0787 / 122	-	-	-	6,0787/122
Эксплуатационные	Кедровское Урманное	75	22	-	1,5162 / -	Болота			
<b>Всего по отводу:</b>					7,5949 / 122	-	-	-	6,0787/122

3. Средние таксационные показатели насаждений лесного участка

Целевое назначение лесов	Преобладающая порода	Состав	Возраст	Бонитет	Полнота	Средний запас древесины лесных насаждений (куб.м/га)			
						молодняки	средне-возрастные	приспевающие	спелые и перестойные
1	2	3	4	5	6	7	8	9	10
Эксплуатационные	С	10С	130	5Б	0,3	-	-	-	20
<i>Средние показатели</i>									
Эксплуатационные	С	10С	130	5Б	0,3	-	-	-	20

4. Объекты лесной инфраструктуры

№ п/п	Лесничество	Участковое лесничество/урочище (при наличии)	Лесной квартал	Лесотаксационный выдел	Наименование объекта	Единица измерения	Объем
1	2	3	4	5	6	7	8
-	-	-	-	-	-	-	-

5. Особо защитные участки лесов

№ п/п	Лесничество	Участковое лесничество/урочище (при наличии)	Лесной квартал	Лесотаксационный выдел	Назначение	Площадь (га)
1	2	3	4	5	6	7
-	-	-	-	-	-	-

6. Объекты лесного семеноводства

№ п/п	Лесничество	Участковое лесничество/урочище (при наличии)	Лесной квартал	Лесотаксационный выдел	Наименование объекта лесного семеноводства	Единица измерения	Объем
1	2	3	4	5	6	7	8
-	-	-	-	-	-	-	-

## 7. Объекты, не связанные с созданием лесной инфраструктуры

№ п/п	Лесничество	Участковое лесничество/урочище (при наличии)	Лесной квартал	Лесотаксационный выдел	Наименование объекта	Единица измерения	Объем
1	2	3	4	5	6	7	8
-	-	-	-	-	-	-	-

8. Права третьих лиц нет

Арендодатель

**Чертов А.А.**

(фамилия, имя, отчество)

(подпись) М.П.



Арендатор

**Нургалиев Р.Г.**

(фамилия, имя, отчество)

(подпись) М.П.



## 3. Средние таксационные показатели насаждений лесного участка

Целевое назначение лесов	Преобладающий порода	Состав	Возраст	Бонитет	Полнота	Средний запас древесины лесных насаждений (куб.м/га)			
						молодняки	средне-возрастные	приспевающие	спелые и перестойные
1	2	3	4	5	6	7	8	9	10
Эксплуатационные	С	10С	130	5Б	0,3	-	-	-	20
Средние показатели									
Эксплуатационные	С	10С	130	5Б	0,3	-	-	-	20

## 4. Объекты лесной инфраструктуры

№ п/п	Лесничество	Участковое лесничество/урочище (при наличии)	Лесной квартал	Лесотаксационный выдел	Наименование	Единица измерения	Объем
1	2	3	4	5	6	7	8
-	-	-	-	-	-	-	-

## 5. Особо защитные участки лесов

№ п/п	Лесничество	Участковое лесничество/урочище (при наличии)	Лесной квартал	Лесотаксационный выдел	Назначение	Площадь (га)
1	2	3	4	5	6	7
-	-	-	-	-	-	-

## 6. Объекты лесного семеноводства

№ п/п	Лесничество	Участковое лесничество/урочище (при наличии)	Лесной квартал	Лесотаксационный выдел	Наименование объекта лесного семеноводства	Единица измерения	Объем
1	2	3	4	5	6	7	8
-	-	-	-	-	-	-	-

## 7. Объекты, не связанные с созданием лесной инфраструктуры

№ п/п	Лесничество	Участковое лесничество/урочище (при наличии)	Лесной квартал	Лесотаксационный выдел	Наименование объекта	Единица измерения	Объем
1	2	3	4	5	6	7	8
-	-	-	-	-	-	-	-

8. Права третьих лиц нет

Арендодатель  
**Чертов А.А.**  
(фамилия, имя, отчество)

(подпись) М.П.

Арендатор  
**Нургалиев Р.Г.**  
(фамилия, имя, отчество)

(подпись) М.П.

**ХАРАКТЕРИСТИКИ**  
**лесного участка**  
на «10» марта 2020 года  
(день заключения договора)

**1. Распределение земель**

Общая площадь, всего	В том числе (га)									
	лесные земли					нелесные земли				
	покрытые лесной растительностью, всего	в том числе, покрытые лесными культурами	лесные питомники, плантации	непокрытые лесной растительностью	итого	дороги	просеки	болота	другие	итого
1	2	3	4	5	6	7	8	9	10	11
151,6712	-	-	-	81,1206	81,1206	1,3485	0,0177	52,2849	16,8995	70,5506

**2. Характеристика насаждений**

Целевое назначение лесов	Номер квартала	Номер выдела	Участковое лесничество/ урочище	Преобладающая порода	Площадь (га) / запас древесины (куб.м)	В том числе по группам возраста древостоя (га/куб.м)				
						молодняки	средне-возрастные	приспевающие	спелые и перестойные	
										6
1	2	3	4	5	6	7	8	9		
<b>Полоса временного отвода</b>										
<b>86:02:1001001:2004/15</b>										
Эксплуатационные	54	20	Кедровское/ Урманное		1,0843	-	-	-	вырубка	
Эксплуатационные	54	21			0,4168	-	-	-	-	вырубка
Эксплуатационные	54	22			0,2373	-	-	-	-	вырубка
Эксплуатационные	73	4			0,0159	-	-	-	-	профиль
Эксплуатационные	73	6			0,0008	-	-	-	-	вырубка
Эксплуатационные	73	7			0,5661	-	-	-	-	вырубка
Эксплуатационные	73	8			0,4220	-	-	-	-	вырубка
Эксплуатационные	73	32			0,0003	-	-	-	-	вырубка
Эксплуатационные	74	1			0,0671	-	-	-	-	вырубка
Эксплуатационные	74	2			5,3054	-	-	-	-	профиль
Эксплуатационные	74	3			0,0014	-	-	-	-	вырубка
Эксплуатационные	74	8			0,4009	-	-	-	-	вырубка
Эксплуатационные	74	9			0,5829	-	-	-	-	вырубка
Эксплуатационные	74	13			0,2097	-	-	-	-	вырубка
Эксплуатационные	74	14			0,0388	-	-	-	-	вырубка
Эксплуатационные (ОЗУ)	74	35			1,4405	-	-	-	-	вырубка
Эксплуатационные	74	36			0,3104	-	-	-	-	болото
Эксплуатационные	74	40			1,3479	-	-	-	-	вырубка
Эксплуатационные	74	48			0,2917	-	-	-	-	вырубка
Эксплуатационные	74	49			0,0503	-	-	-	-	зимник
Эксплуатационные	74	54	0,6460	-	-	-	-	вырубка		
Эксплуатационные	74	55	0,0064	-	-	-	-	ручей		
Эксплуатационные	74	56	0,0141	-	-	-	-	профиль		
Эксплуатационные	74	57	0,0370	-	-	-	-	река		
Эксплуатационные	75	11	0,2764	-	-	-	-	профиль		
Эксплуатационные	75	12	0,3013	-	-	-	-	вырубка		
Эксплуатационные	75	14	5,8085	-	-	-	-	вырубка		
Эксплуатационные	75	15	4,8976	-	-	-	-	вырубка		
Эксплуатационные	75	16	1,1813	-	-	-	-	болото		
			0,5655	-	-	-	-	болото		
								вырубка		

Эксплуатационные	75	18	Кедровское/ Урманное	3,3246	-	
Эксплуатационные	75	21		0,6735	-	вырубка
Эксплуатационные	75	22		0,2133	-	вырубка
Эксплуатационные	75	36		0,5044	-	болото
Эксплуатационные	76	11		8,8693	-	профиль
Эксплуатационные	76	17		0,6751	-	болото
Эксплуатационные	76	22		0,5364	-	вырубка
Эксплуатационные	76	26		0,0917	-	вырубка
Эксплуатационные	76	39		0,2351	-	болото
Эксплуатационные	76	42		0,3537	-	зимник
Эксплуатационные	77	10	2,4712	-	профиль	
Эксплуатационные	77	11	3,7134	-	болото	
Эксплуатационные	77	14	0,4607	-	вырубка	
Эксплуатационные	77	18	0,3230	-	болото	
Эксплуатационные	77	19	0,9050	-	зимник	
Эксплуатационные	77	20	0,1654	-	болото	
Эксплуатационные	78	10	0,2778	-	профиль	
Эксплуатационные	78	12	7,3163	-	болото	
Эксплуатационные	78	15	1,2403	-	болото	
Эксплуатационные	78	18	1,3139	-	вырубка	
Эксплуатационные	78	20	2,2191	-	вырубка	
Эксплуатационные	78	27	0,9887	-	вырубка	
Эксплуатационные	78	29	0,0116	-	вырубка	
Эксплуатационные	78	36	0,3300	-	вырубка	
Эксплуатационные	78	37	2,0486	-	зимник	
Эксплуатационные	78	39	0,0689	-	трасса коммуникаций	
Эксплуатационные	78	40	0,0058	-	профиль	
Эксплуатационные	79	4	3,0639	-	просека квартальная	
Эксплуатационные	79	5	1,5620	-	вырубка	
Эксплуатационные	79	6	0,3203	-	болото	
Эксплуатационные	79	7	3,1084	-	вырубка	
Эксплуатационные	79	32	0,0799	-	вырубка	
Эксплуатационные	79	34	2,2137	-	вырубка	
Эксплуатационные	79	36	0,0098	-	вырубка	
Эксплуатационные	79	41	1,2812	-	вырубка	
Эксплуатационные	79	43	0,0009	-	трасса коммуникаций	
Эксплуатационные	79	45	0,0009	-	вырубка	
Эксплуатационные	79	49	0,0268	-	вырубка	
Эксплуатационные	79	50	0,2582	-	вырубка	
Эксплуатационные	80	3	0,0058	-	профиль	
Эксплуатационные	80	4	1,9940	-	просека квартальная	
Эксплуатационные	80	8	0,2167	-	вырубка	
Эксплуатационные	80	13	1,2676	-	вырубка	
Эксплуатационные	80	14	0,0030	-	вырубка	
Эксплуатационные	80	35	0,0137	-	вырубка	
Эксплуатационные	80	37	0,0650	-	дорога автомобильная	
Эксплуатационные	80	43	0,2968	-	вырубка	
Эксплуатационные	80	64	0,0965	-	вырубка	
Эксплуатационные	80	66	0,0104	-	вырубка	
Эксплуатационные	80	68	0,0574	-	трасса коммуникаций	
Эксплуатационные	80	70	0,0406	-	трасса коммуникаций	
Эксплуатационные	80	75	0,3227	-	трасса коммуникаций	
Эксплуатационные	80	78	0,0806	-	газопровод	
<b>Итого по подобъекту:</b>				0,0047	-	профиль
				82,2620	-	просека квартальная
				<b>86:02:0203001:1637/4</b>		
Эксплуатационные	75	12	Кедровское/ Урманное	0,3026	-	
Эксплуатационные	75	14		0,1396	-	вырубка
Эксплуатационные	75	36		0,0013	-	болото
<b>Итого по подобъекту:</b>				0,4435	-	профиль
				<b>86:02:0203001:1447/4</b>		
Эксплуатационные	75	12	Кедровское/ Урманное	0,0007	-	
Эксплуатационные	75	14		0,0002	-	вырубка
Эксплуатационные	75	36		0,0009	-	болото
<b>Итого по подобъекту:</b>				0,0018	-	
				<b>86:02:0203001:1440/4</b>		
Эксплуатационные	75	12	Кедровское/ Урманное	0,2356	-	
Эксплуатационные	75	14		0,1023	-	вырубка
Эксплуатационные	75	36		0,3379	-	болото
<b>Итого по подобъекту:</b>				0,6758	-	
				<b>86:02:0203001:1443/3</b>		
Эксплуатационные	75	12	Кедровское/ Урманное	0,0188	-	
Эксплуатационные	75	14		0,0084	-	вырубка
					-	болото

Договор аренды лесного участка для осуществления геологического изучения недр, разведки и добычи полезных ископаемых  
№ 0069/20-10-ДА от 10.03.2020 года



<b>Итого по подобъекту:</b>				0,0272	-		
Эксплуатационные	76	11	Кедровское/ Урманное	86:02:0203001:15/3	0,0016		
Эксплуатационные	76	26		0,0379	-	болото	
Эксплуатационные	76	42		0,0066	-	болото	
<b>Итого по подобъекту:</b>				0,0461	-	профиль	
<b>Итого по подобъекту:</b>				86:02:0203001:1657/3			
Эксплуатационные	76	11	Кедровское/ Урманное	0,0154	-		
Эксплуатационные	77	10		0,0348	-	болото	
Эксплуатационные	77	18		0,0014	-	болото	
<b>Итого по подобъекту:</b>				0,0516	-	зимник	
<b>Итого по подобъекту:</b>				86:02:0203001:1644/2			
Эксплуатационные	76	11	Кедровское/ Урманное	0,0002	-		
Эксплуатационные	77	10		0,0013	-	болото	
<b>Итого по подобъекту:</b>				0,0015	-	болото	
<b>Итого по подобъекту:</b>				86:02:0203001:1642/3			
Эксплуатационные	76	11	Кедровское/ Урманное	0,0006	-		
Эксплуатационные	77	10		0,1112	-	болото	
Эксплуатационные	77	18		0,0029	-	болото	
<b>Итого по подобъекту:</b>				0,1147	-	зимник	
<b>Итого по подобъекту:</b>				86:02:0203001:1643/1			
Эксплуатационные	77	10	Кедровское/ Урманное	0,1735	-		
Эксплуатационные	77	18		0,0047	-	болото	
<b>Итого по подобъекту:</b>				0,1782	-	зимник	
<b>Итого по подобъекту:</b>				86:02:0203001:38/1			
Эксплуатационные	78	19	Кедровское/ Урманное	0,1171	-		
Эксплуатационные	78	26		0,4155	-	вырубка	
Эксплуатационные	78	29		0,4387	-	вырубка	
Эксплуатационные	78	31		0,0253	-	вырубка	
Эксплуатационные	78	32		0,1538	-	болото	
Эксплуатационные	78	37		1,1394	-	болото	
Эксплуатационные	79	4		0,0216	-	трасса коммуникаций	
Эксплуатационные	79	7		0,0103	-	профиль	
Эксплуатационные	79	8		0,0773	-	вырубка	
Эксплуатационные	79	32		0,0002	-	вырубка	
Эксплуатационные	79	36		0,5797	-	вырубка	
Эксплуатационные	79	41		0,0344	-	вырубка	
Эксплуатационные	79	43		1,1234	-	вырубка	
Эксплуатационные	79	44		0,0358	-	трасса коммуникаций	
Эксплуатационные	79	45		0,0584	-	вырубка	
Эксплуатационные	79	49		0,0715	-	вырубка	
<b>Итого по подобъекту:</b>				0,0214	-	вырубка	
<b>Итого по подобъекту:</b>				4,3238	-	профиль	
<b>Итого по подобъекту:</b>				86:02:0203001:1740/3			
Эксплуатационные	78	26		Кедровское/ Урманное	0,0980	-	
Эксплуатационные	78	31	0,0879		-	вырубка	
Эксплуатационные	79	4	0,1064		-	болото	
Эксплуатационные	79	41	0,0104		-	вырубка	
Эксплуатационные	79	44	0,0879		-	трасса коммуникаций	
Эксплуатационные	79	49	0,0089		-	вырубка	
<b>Итого по подобъекту:</b>				0,3895	-	профиль	
<b>Итого по подобъекту:</b>				86:02:0203001:597/2			
Эксплуатационные	78	26	Кедровское/ Урманное	0,0331	-		
Эксплуатационные	78	31		0,0140	-	вырубка	
Эксплуатационные	79	44		0,0130	-	болото	
<b>Итого по подобъекту:</b>				0,0601	-	вырубка	
<b>Итого по подобъекту:</b>				86:02:0203001:46/2			
Эксплуатационные	78	26	Кедровское/ Урманное	0,0006	-		
<b>Итого по подобъекту:</b>				0,0006	-	вырубка	
<b>Итого по подобъекту:</b>				86:02:0203001:5/3			
Эксплуатационные	79	32	Кедровское/ Урманное	0,0002	-		
Эксплуатационные	79	34		0,0220	-	вырубка	
Эксплуатационные	79	36		0,0094	-	вырубка	
Эксплуатационные	79	41		0,0039	-	вырубка	
<b>Итого по подобъекту:</b>				0,0355	-	трасса коммуникаций	
<b>Итого по подобъекту:</b>				86:02:0203001:33/2			
Эксплуатационные	79	4	Кедровское/ Урманное	0,0309	-		
Эксплуатационные	79	45		0,0014	-	вырубка	
<b>Итого по подобъекту:</b>				0,0323	-	вырубка	

Эксплуатационные	79	4	Кедровское/ Урманное	86:02:0203001:1661/1					
Эксплуатационные	79	32			0,0001	-			вырубка
Эксплуатационные	79	41			0,0024	-			вырубка
Эксплуатационные	80	3			0,8416	-			вырубка
Эксплуатационные	80	13			0,0778	-			трасса коммуникаций
Эксплуатационные	80	14			0,0021	-			вырубка
Эксплуатационные	80	43			0,0039	-			вырубка
Эксплуатационные	80	64		Кедровское/ Урманное	0,0057	-			дорога автомобильная
Эксплуатационные	80	66			0,0113	-			вырубка
Эксплуатационные	80	68			0,6316	-			трасса коммуникаций
Эксплуатационные	80	70		0,0373	-			трасса коммуникаций	
<b>Итого по подобъекту:</b>					0,0723	-			трасса коммуникаций
					1,6861	-			газопровод
				86:02:0203001:1729/2					
Эксплуатационные	79	32	Кедровское/ Урманное	0,0591	-				
Эксплуатационные	80	13		0,0586	-			вырубка	
Эксплуатационные	80	43		0,1596	-			вырубка	
Эксплуатационные	80	70		0,0002	-			вырубка	
<b>Итого по подобъекту:</b>					0,2775	-			газопровод
				86:02:0203001:1665/2					
Эксплуатационные	79	32	Кедровское/ Урманное	0,0008	-				
Эксплуатационные	80	13		0,0008	-			вырубка	
Эксплуатационные	80	43		0,0023	-			вырубка	
<b>Итого по подобъекту:</b>					0,0039	-			вырубка
				Полоса постоянного отвода					
				86:02:1001001:2004/14					
Эксплуатационные	54	19	Кедровское/ Урманное	1,8165	-				
Эксплуатационные	54	20		3,1315	-			болото	
Эксплуатационные	54	21		1,3204	-			вырубка	
Эксплуатационные	54	22		0,5560	-			вырубка	
Эксплуатационные	54	32		0,0621	-			вырубка	
Эксплуатационные	73	6		0,1701	-			профиль	
Эксплуатационные	73	7		0,1043	-			вырубка	
Эксплуатационные	74	1		0,0180	-			вырубка	
Эксплуатационные	74	3		1,3671	-			профиль	
Эксплуатационные	74	6		0,0628	-			вырубка	
Эксплуатационные	74	8	1,9863	-			вырубка		
Эксплуатационные	74	9	0,1519	-			вырубка		
Эксплуатационные	74	10	0,0692	-			вырубка		
Эксплуатационные	74	13	1,7190	-			вырубка		
Эксплуатационные	74	14	0,0268	-			вырубка		
Эксплуатационные (ОЗУ)	74	35	0,4769	-			вырубка		
Эксплуатационные (ОЗУ)	74	36	0,0802	-			болото		
Эксплуатационные (ОЗУ)	74	38	3,1847	-			вырубка		
Эксплуатационные	74	40	0,1855	-			скважина		
Эксплуатационные	74	48	0,1507	-			вырубка		
Эксплуатационные	74	49	0,0183	-			вырубка		
Эксплуатационные	74	54	0,1882	-			зимник		
Эксплуатационные	74	55	0,0030	-			вырубка		
Эксплуатационные	74	56	0,1456	-			ручей		
Эксплуатационные	74	57	0,0473	-			профиль		
Эксплуатационные	75	11	0,2064	-			река		
Эксплуатационные	75	12	0,0749	-			профиль		
Эксплуатационные	75	14	1,7791	-			вырубка		
Эксплуатационные	75	15	1,4723	-			вырубка		
Эксплуатационные	75	16	0,3301	-			болото		
Эксплуатационные	75	18	0,1307	-			болото		
Эксплуатационные	75	21	2,5186	-			вырубка		
Эксплуатационные	75	22	0,1235	-			вырубка		
Эксплуатационные	75	36	3,7330	-			вырубка		
Эксплуатационные	76	11	0,2962	-			болото		
Эксплуатационные	76	17	7,6436	-			профиль		
Эксплуатационные	76	19	0,5297	-			болото		
Эксплуатационные	76	21	2,7027	-			вырубка		
Эксплуатационные	76	22	0,2493	-			вырубка		
Эксплуатационные	76	26	1,7201	-			болото		
Эксплуатационные	76	29	0,0440	-			вырубка		
					0,5419	-			болото
						-			вырубка

Эксплуатационные	76	30	Кедровское/ Урманное	0,6954	-	скважина
Эксплуатационные	76	31		0,3314	-	скважина
Эксплуатационные	76	39		0,3532	-	зимник
Эксплуатационные	76	42		0,6561	-	профиль
Эксплуатационные	77	8		0,3655	-	болото
Эксплуатационные	77	9		0,9597	-	болото
Эксплуатационные	77	10		0,7463	-	болото
Эксплуатационные	77	11		0,9890	-	болото
Эксплуатационные	77	14		0,1192	-	вырубка
Эксплуатационные	77	19		0,3097	-	болото
Эксплуатационные	77	20		0,0690	-	болото
Эксплуатационные	78	10		0,0535	-	профиль
Эксплуатационные	78	12		2,1383	-	болото
Эксплуатационные	78	15		0,0168	-	болото
Эксплуатационные	78	18		0,2801	-	вырубка
Эксплуатационные	78	20		0,3233	-	вырубка
Эксплуатационные	78	27		0,1634	-	вырубка
Эксплуатационные	78	37		1,6952	-	вырубка
Эксплуатационные	78	39		0,0689	-	трасса коммуникаций
Эксплуатационные	78	40		0,0014	-	профиль
Эксплуатационные	79	4	0,8094	-	просека квартальная	
Эксплуатационные	79	5	0,6115	-	вырубка	
Эксплуатационные	79	6	0,1301	-	болото	
Эксплуатационные	79	7	1,0034	-	вырубка	
Эксплуатационные	79	34	0,0717	-	вырубка	
Эксплуатационные	79	41	1,3246	-	вырубка	
Эксплуатационные	80	3	0,5500	-	трасса коммуникаций	
Эксплуатационные	80	8	0,3501	-	вырубка	
Эксплуатационные	80	14	0,0120	-	вырубка	
Эксплуатационные	80	37	0,0431	-	дорога автомобильная	
Эксплуатационные	80	70	0,0867	-	вырубка	
<b>Итого по подобъекту:</b>				<b>56,4605</b>	-	газопровод
				<b>86:02:0203001:1637/3</b>		
Эксплуатационные	74	6	Кедровское/ Урманное	0,1233	-	вырубка
Эксплуатационные	74	10		0,3265	-	вырубка
Эксплуатационные	75	12		0,1022	-	вырубка
Эксплуатационные	75	14		0,0335	-	болото
<b>Итого по подобъекту:</b>				<b>0,5855</b>	-	
				<b>86:02:0203001:1447/3</b>		
Эксплуатационные	74	6	Кедровское/ Урманное	0,0002	-	вырубка
Эксплуатационные	74	10		0,0036	-	вырубка
Эксплуатационные	75	12		0,0002	-	вырубка
<b>Итого по подобъекту:</b>				<b>0,0040</b>	-	
				<b>86:02:0203001:1440/3</b>		
Эксплуатационные	74	6	Кедровское/ Урманное	0,2209	-	вырубка
Эксплуатационные	74	10		0,0675	-	вырубка
Эксплуатационные	74	57		0,0120	-	профиль
Эксплуатационные	75	12		0,0701	-	вырубка
Эксплуатационные	75	14		0,0243	-	болото
<b>Итого по подобъекту:</b>				<b>0,3948</b>	-	
				<b>86:02:0203001:1443/2</b>		
Эксплуатационные	74	6	Кедровское/ Урманное	0,0204	-	вырубка
Эксплуатационные	74	10		0,0016	-	вырубка
Эксплуатационные	74	57		0,0023	-	профиль
Эксплуатационные	75	12		0,0057	-	вырубка
Эксплуатационные	75	14		0,0019	-	болото
<b>Итого по подобъекту:</b>				<b>0,0319</b>	-	
				<b>86:02:0203001:15/2</b>		
Эксплуатационные	76	11	Кедровское/ Урманное	0,8630	-	болото
Эксплуатационные	76	19		0,2112	-	вырубка
Эксплуатационные	76	26		0,0183	-	болото
Эксплуатационные	76	29		0,0826	-	вырубка
Эксплуатационные	76	30		1,0753	-	скважина
<b>Итого по подобъекту:</b>				<b>2,2504</b>	-	
				<b>86:02:0203001:1657/2</b>		
Эксплуатационные	76	11	Кедровское/ Урманное	0,0553	-	болото
Эксплуатационные	76	42		0,0306	-	профиль
Эксплуатационные	77	10		0,0188	-	болото
<b>Итого по подобъекту:</b>				<b>0,1047</b>	-	
				<b>86:02:0203001:1642/2</b>		

Договор аренды лесного участка для осуществления геологического изучения недр, разведки и добычи полезных ископаемых № 0069/20-10-ДА от 10.03.2020 года

Эксплуатационные	76	11	Кедровское/		0,1959	-		
Эксплуатационные	77	10	Урманное		0,0382	-	болото	
<b>Итого по подобъекту:</b>					<b>0,2341</b>	-	болото	
<b>86:02:0203001:1643/2</b>								
Эксплуатационные	76	11	Кедровское/		0,3124	-	болото	
Эксплуатационные	76	42		Урманное		0,0076	-	профиль
Эксплуатационные	77	10				0,0610	-	болото
<b>Итого по подобъекту:</b>					<b>0,3810</b>	-		
<b>86:02:0203001:1740/2</b>								
Эксплуатационные	79	4	Кедровское/		0,0276	-	вырубка	
Урманное								
<b>Итого по подобъекту:</b>					<b>0,0276</b>	-		
<b>86:02:0203001:5/2</b>								
Эксплуатационные	76	11	Кедровское/		0,4801	-	болото	
Эксплуатационные	76	42		Урманное		0,0200	-	профиль
Эксплуатационные	79	41				0,0106	-	трасса коммуникаций
<b>Итого по подобъекту:</b>					<b>0,5107</b>	-		
<b>86:02:0203001:33/1</b>								
Эксплуатационные	79	4	Кедровское/		0,0082	-	вырубка	
Урманное								
<b>Итого по подобъекту:</b>					<b>0,0082</b>	-		
<b>86:02:0203001:8</b>								
Эксплуатационные	76	19	Кедровское/		0,0505	-	вырубка	
Эксплуатационные	76	30		Урманное		0,3095	-	скважина
<b>Итого по подобъекту:</b>					<b>0,3600</b>	-		
<b>86:02:0203001:6/1</b>								
Эксплуатационные	76	11	Кедровское/		0,0104	-	болото	
Эксплуатационные	77	9		Урманное		0,0345	-	болото
<b>Итого по подобъекту:</b>					<b>0,0449</b>	-		
<b>Итого:</b>					<b>151,6712</b>	-		

## 3. Средние таксационные показатели насаждений лесного участка

Целевое назначение лесов	Лесной квартал	Лесотаксационный выдел	Преобладающий порода	Состав насаждений	Возраст насаждений	Бонитет насаждений	Полнота древостоев	Средний запас древесины (куб.м/га)			
								Молодняки	Средневозрастные	Приспевающие	Спелые и перестойные
1	2	3	4	5	6	7	8	9	10	11	12

## 4. Объекты лесной инфраструктуры

N п/п	Лесничество	Участковое лесничество/урочище (при наличии)	Лесной квартал	Лесотаксационный выдел	Наименование объекта	Единица измерения	Объем
1	2	3	4	5	6	7	8
1	Самаровское	Кедровское/ Урманное	74	48	Зимник	-	-
2	Самаровское	Кедровское/ Урманное	76	39	Зимник	-	-
3	Самаровское	Кедровское/ Урманное	77	18	Зимник	-	-
4	Самаровское	Кедровское/ Урманное	76	36	Зимник	-	-
5	Самаровское	Кедровское/ Урманное	78	40	Просека квартальная	-	-
6	Самаровское	Кедровское/ Урманное	79	50	Просека квартальная	-	-
7	Самаровское	Кедровское/ Урманное	80	78	Просека квартальная	-	-

## 5. Особо защитные участки лесов

№ п/п	Лесничество	Участковое лесничество/урочище (при наличии)	Лесной квартал	Лесотаксационный выдел	Назначение	Площадь (га)
1	2	3	4	5	6	7

## 6. Объекты, не связанные с созданием лесной инфраструктуры

№ п/п	Лесничество	Участковое лесничество/урочище (при наличии)	Лесной квартал	Лесотаксационный выдел	Наименование объекта	Единица измерения	Объем
1	2	3	4	5	6	7	8
1	Самаровское	Урманное	54	32	Профиль	га	0,0159
2	Самаровское	Урманное	74	55	Профиль	га	0,0141
3	Самаровское	Урманное	74	57	Профиль	га	0,2764
4	Самаровское	Урманное	75	36	Профиль	га	0,5044
5	Самаровское	Урманное	76	42	Профиль	га	0,3537
6	Самаровское	Урманное	77	20	Профиль	га	0,1654
7	Самаровское	Урманное	78	37	Трасса коммуникаций	га	2,0486
8	Самаровское	Урманное	78	39	Профиль	га	0,0689
9	Самаровское	Урманное	79	41	Трасса коммуникаций	га	1,2812
10	Самаровское	Урманное	79	49	Профиль	га	0,2582
11	Самаровское	Урманное	80	14	Дорога автомобильная	га	0,0137
12	Самаровское	Урманное	80	64	Трасса коммуникаций	га	0,0104
13	Самаровское	Урманное	80	66	Трасса коммуникаций	га	0,0574
14	Самаровское	Урманное	80	68	Трасса коммуникаций	га	0,0496
15	Самаровское	Урманное	80	70	Газопровод	га	0,3227
16	Самаровское	Урманное	80	75	Профиль	га	0,0806
17	Самаровское	Урманное	75	36	Профиль	га	0,0013
18	Самаровское	Урманное	76	42	Профиль	га	0,0066
19	Самаровское	Урманное	78	37	Трасса коммуникаций	га	1,1394
20	Самаровское	Урманное	78	39	Профиль	га	0,0216
21	Самаровское	Урманное	79	41	Трасса коммуникаций	га	1,1234
22	Самаровское	Урманное	79	49	Профиль	га	0,0214
23	Самаровское	Урманное	79	41	Трасса коммуникаций	га	0,0104
24	Самаровское	Урманное	79	49	Профиль	га	0,0089
25	Самаровское	Урманное	79	41	Трасса коммуникаций	га	0,0039
26	Самаровское	Урманное	79	41	Трасса коммуникаций	га	0,8416
27	Самаровское	Урманное	80	14	Дорога автомобильная	га	0,0039
28	Самаровское	Урманное	80	64	Трасса коммуникаций	га	0,0113
29	Самаровское	Урманное	80	66	Трасса коммуникаций	га	0,6316
30	Самаровское	Урманное	80	68	Трасса коммуникаций	га	0,0373
31	Самаровское	Урманное	80	70	Газопровод	га	0,0723
32	Самаровское	Урманное	80	70	Газопровод	га	0,0002
33	Самаровское	Урманное	54	32	Профиль	га	0,0621
34	Самаровское	Урманное	73	32	Профиль	га	0,0180
35	Самаровское	Урманное	74	38	Скважина	га	0,1855
36	Самаровское	Урманное	74	55	Профиль	га	0,1456
37	Самаровское	Урманное	74	57	Профиль	га	0,2064
38	Самаровское	Урманное	75	36	Профиль	га	0,2962
39	Самаровское	Урманное	76	30	Скважина	га	0,6954
40	Самаровское	Урманное	76	31	Скважина	га	0,3314
41	Самаровское	Урманное	76	42	Профиль	га	0,6361
42	Самаровское	Урманное	77	20	Профиль	га	0,0690
43	Самаровское	Урманное	78	37	Трасса	га	1,6952

					коммуникаций		
44	Самаровское	Урманное	78	39	Профиль	га	0,0689
45	Самаровское	Урманное	79	41	Трасса коммуникаций	га	1,3246
46	Самаровское	Урманное	80	14	Дорога автомобильная	га	0,0120
47	Самаровское	Урманное	80	70	Газопровод	га	0,0867
48	Самаровское	Урманное	74	57	Профиль	га	0,0120
49	Самаровское	Урманное	74	57	Профиль	га	0,0023
50	Самаровское	Урманное	76	30	Скважина	га	1,0753
51	Самаровское	Урманное	76	42	Профиль	га	0,0306
52	Самаровское	Урманное	76	42	Профиль	га	0,0076
53	Самаровское	Урманное	76	42	Профиль	га	0,0200
54	Самаровское	Урманное	79	41	Трасса коммуникаций	га	0,0106
55	Самаровское	Урманное	76	30	Скважина	га	0,3095

7. Права  
третьих лиц

Нет.

Арендодатель

**ртвов А.А.**  
(фамилия, имя, отчество)

(подпись) М.П.

Арендатор

**Борисов М.Г.**  
(фамилия, имя, отчество)

(подпись) М.П.

Приложение № 2  
к договору аренды лесного участка  
№ 0619/21-10-ДА от 12.11.2021

**ХАРАКТЕРИСТИКИ**  
**лесного участка**  
**на «12» ноября 2021 года**  
(день заключения договора)

1. Распределение земель

(га)

Общая площадь - всего	В том числе									
	лесные земли					нелесные земли				
	занятые лесными насаждениями	лесные культуры	лесные питомники, плантации	не занятые лесными насаждениями	итого	дороги	просеки	болота	другие	итого
1	2	3	4	5	6	7	8	9	10	11
24,166	-	-	-	11,3753	11,3753	4,7255	-	6,6418	1,4234	12,7907

2. Характеристика насаждений

Целевое назначение лесов	Лесничество, участковое лесничество/урочище (при наличии)	Лесной квартал	Лесогазонный выдел	Хозяйство, Преобладающая порода	Площадь(га)/запас древесины (куб.м)	В том числе по группам возраста древостоя (га/куб.м)			
						молодые	средне-возрастные	приспевающие	спелые и перестойные
1	2	3	4	5	6	7	8	9	10
<b>«Строительство разведочной скважины №230 Средне-Назымского месторождения»</b>									
<b>Подъездная автодорога</b>									
Эксплуатационные	Самаровское, Кедровское/ Урманное	55	5	--	1,4031 / --				болото
Эксплуатационные	Самаровское, Кедровское/ Урманное	55	6	--	0,0620 / --				вырубка
Эксплуатационные	Самаровское, Кедровское/ Урманное	55	13	--	0,0008 / --				вырубка
Эксплуатационные	Самаровское, Кедровское/ Урманное	55	16	--	0,0155 / --				болото
Эксплуатационные	Самаровское, Кедровское/ Урманное	55	21	--	0,0004 / --				вырубка
Эксплуатационные	Самаровское, Кедровское/ Урманное	55	33	--	0,1088 / --				болото
Эксплуатационные	Самаровское, Кедровское/ Урманное	55	37	--	0,0513 / --				вырубка

Договор аренды лесных участков для осуществления геологического изучения недр, разведки и добычи полезных ископаемых № 0619/21-10-ДА от 12.11.2021

Эксплуатационные	Самаровское, Кедровское/ Урманное	55	39	--	0,0148	/	--	болото
Эксплуатационные	Самаровское, Кедровское/ Урманное	55	40	--	2,6329	/	--	зимник
Эксплуатационные	Самаровское, Кедровское/ Урманное	55	41	--	0,2189	/	--	вырубка
Эксплуатационные	Самаровское, Кедровское/ Урманное	55	42	--	0,3903	/	--	вырубка
Эксплуатационные	Самаровское, Кедровское/ Урманное	55	43	--	0,1796	/	--	вырубка
Эксплуатационные	Самаровское, Кедровское/ Урманное	55	44	--	0,0830	/	--	газопровод
Эксплуатационные	Самаровское, Кедровское/ Урманное	55	46	--	0,0426	/	--	зимник
Эксплуатационные	Самаровское, Кедровское/ Урманное	55	47	--	0,3228	/	--	болото
Эксплуатационные	Самаровское, Кедровское/ Урманное	55	49	--	1,2093	/	--	вырубка
Эксплуатационные	Самаровское, Кедровское/ Урманное	55	50	--	0,4132	/	--	вырубка
Эксплуатационные	Самаровское, Кедровское/ Урманное	55	51	--	0,5969	/	--	вырубка
Эксплуатационные	Самаровское, Кедровское/ Урманное	55	52	--	0,9501	/	--	вырубка
Эксплуатационные	Самаровское, Кедровское/ Урманное	55	53	--	0,5149	/	--	вырубка
Эксплуатационные	Самаровское, Кедровское/ Урманное	55	56	--	0,0905	/	--	профиль
Эксплуатационные	Самаровское, Кедровское/ Урманное	74	4	--	0,5149	/	--	вырубка
Эксплуатационные	Самаровское, Кедровское/ Урманное	74	13	--	0,6696	/	--	вырубка
Эксплуатационные	Самаровское, Кедровское/ Урманное	74	17	--	0,0619	/	--	вырубка
Эксплуатационные	Самаровское, Кедровское/ Урманное	74	21	--	0,9039	/	--	болото
Эксплуатационные	Самаровское, Кедровское/ Урманное	74	25	--	0,7664	/	--	вырубка
Эксплуатационные	Самаровское, Кедровское/ Урманное	74	29	--	0,0303	/	--	болото
Эксплуатационные	Самаровское, Кедровское/ Урманное	74	36	--	1,5200	/	--	вырубка
Эксплуатационные	Самаровское, Кедровское/ Урманное	74	41	--	1,8070	/	--	болото
Эксплуатационные	Самаровское, Кедровское/ Урманное	74	42	--	0,2730	/	--	болото



Эксплуатационные	Самаровское, Кедровское/ Урманное	74	44	--	1,7974	/	--	землик
Эксплуатационные	Самаровское, Кедровское/ Урманное	74	45	--	0,0127	/	--	вырубка
Эксплуатационные	Самаровское, Кедровское/ Урманное	74	46	--	0,2031	/	--	болото
Эксплуатационные	Самаровское, Кедровское/ Урманное	74	48	--	0,2526	/	--	землик
Эксплуатационные	Самаровское, Кедровское/ Урманное	74	51	--	0,2590	/	--	вырубка
Эксплуатационные	Самаровское, Кедровское/ Урманное	74	52	--	0,1725	/	--	вырубка
Эксплуатационные	Самаровское, Кедровское/ Урманное	74	53	--	0,1877	/	--	вырубка
Эксплуатационные	Самаровское, Кедровское/ Урманное	74	55	--	0,0608	/	--	профиль
Эксплуатационные	Самаровское, Кедровское/ Урманное	74	56	--	0,0834	/	--	река
Эксплуатационные	Самаровское, Кедровское/ Урманное	74	57	--	0,0696	/	--	профиль
Эксплуатационные	Самаровское, Кедровское/ Урманное	75	18	--	2,0035	/	--	вырубка
Эксплуатационные	Самаровское, Кедровское/ Урманное	75	22	--	0,1630	/	--	болото
Эксплуатационные	Самаровское, Кедровское/ Урманное	75	36	--	0,0120	/	--	профиль
<b>Разведочная скважина №230</b>								
Эксплуатационные	Самаровское, Кедровское/ Урманное	75	18	--	0,6194	/	--	вырубка
Эксплуатационные	Самаровское, Кедровское/ Урманное	75	22	--	1,3965	/	--	болото
Эксплуатационные	Самаровское, Кедровское/ Урманное	75	32	--	0,9693	/	--	скважина
Эксплуатационные	Самаровское, Кедровское/ Урманное	75	36	--	0,0548	/	--	профиль
<b>Всего по отводу:</b>					<b>24,166</b>	/	--	--

### 3. Средние таксационные показатели насаждений лесного участка

Целевое назначение лесов	Хозяйство, Преобладающая порода	Состав	Возраст	Бонитет	Полнота	Средний запас древесины (куб.м/га)			
						молодняки	средневозрастные	приспевающие	спелые и перестойные
1	2	3	4	5	6	7	8	9	10
--	--	--	--	--	--	--	--	--	--

## 4. Объекты лесной инфраструктуры

№ п/п	Лесничество	Участковое лесничество/урочище (при наличии)	Лесной квартал	Лесотаксационный выдел	Наименование объекта	Единица измерения	Объем
1	2	3	4	5	6	7	8
-	-	-	-	-	-	-	-

## 5. Особо защитные участки лесов

№ п/п	Лесничество	Участковое лесничество/урочище (при наличии)	Лесной квартал	Лесотаксационный выдел	Назначение	Площадь (га)
1	2	3	4	5	6	7
-	-	-	-	-	-	-

## 6. Объекты, не связанные с созданием лесной инфраструктуры

№ п/п	Лесничество	Участковое лесничество/урочище (при наличии)	Лесной квартал	Лесотаксационный выдел	Наименование объекта	Единица измерения	Объем
1	2	3	4	5	6	7	8
1	Самаровское	Кедровское/Урманное	55	44	Газопровод		
2	Самаровское	Кедровское/Урманное	75	32	Скважина		

## 7. Права третьих лиц

ООО «Сургутмобель», договор аренды лесного участка от «19» марта 2014 года № 0039/14-10-ДА, вид использования лесов: заготовка древесины

Арендодатель  
**Матросов А.А.**

(фамилия, имя, отчество (последнее при наличии), подпись, печать)



Арендатор  
**Борисов М.Г.**

(фамилия, имя, отчество (последнее при наличии), подпись, печать)



**ХАРАКТЕРИСТИКИ**  
**лесных участков**  
*на «01» апреля 2022 года*

1. Распределение земель

(га)

Общая площадь - всего	В том числе									
	лесные земли					нелесные земли				
	занятые лесными насаждениями	лесные культуры	лесные питомники, лесозаготовки	не занятые лесными насаждениями	итого	дороги	проезды	болота	другие	итого
1	2	3	4	5	6	7	8	9	10	11
<b>Итого по участку 1</b>										
61,8194	24,1091	0	0	0	24,1091	0	0	36,4270	1,2833	37,7103
<b>Итого по участку 2</b>										
26,4739	19,3275	0	0	0	19,3275	0	0	6,5653	0,5811	7,1464
<b>Итого по участку 3</b>										
5,6393	5,3546	0	0	0	5,3546	0	0	0,1096	0,1751	0,2847
<b>Всего:</b>										
93,9326	48,7912	0	0	0	48,7912	0	0	43,1019	2,0395	45,1414

2. Характеристика насаждений

Целевое назначение лесов	Лесничество/ Участковое лесничество / урочные (при наличии)	Лесной квартал	Лесотаксационный выдел	Хозяйство, Преобладающий порода	Площадь (га) / запас древесины (куб. м)	В том числе по группам возрастов деревьев (га / куб. м)			
						Молодняк	Средне-возрастные	Приречные	Старые и перестойные
1	2	3	4	5	6	7	8	9	10
<b>Участок 1 Объект обустройства нефтяных месторождений (Кустовая платформа -23)</b>									
Экспл	Самаровское/ Кедровское/ Урманное	93	4		14,5450	/	—	Болото верховое сфагновое др. породы С, хвойные: 30%	
Экспл	Самаровское/ Кедровское/ Урманное	93	8	Хвойное С	16,5216	/	2974		16,5216 / 2974
Экспл	Самаровское/ Кедровское/ Урманное	93	9	Хвойное С	5,7146	/	171		5,7146 / 171
Экспл	Самаровское/ Кедровское/ Урманное	93	16		0,6930	/	—	Проезды	

Экспл	Самаровское/ Кедровское/ Уральское	94	12	Липовое/С	1,7991	/	144				1,7991/ 144
Экспл	Самаровское/ Кедровское/ Уральское	94	13	Липовое/С	0,0738	/	10				0,0738/ 10
Экспл	Самаровское/ Кедровское/ Уральское	94	31		21,8820	/	—	Базальт верхнего сфагитового др. периода/С, зрелостные: 35%			
Экспл	Самаровское/ Кедровское/ Уральское	94	41		0,5903	/	—	Профит			
<b>Итого по участку 1</b>					<b>61,8194</b>		<b>3299</b>	<b>0</b>	<b>0</b>	<b>0</b>	<b>24,1091 / 3299</b>
Участок 2 Объект обустройства нефтяных месторождений (кустовая площадка - 24)											
Экспл	Самаровское/ Кедровское/ Уральское	76	7	Липовое/С	17,9136	/	1433				17,9136 / 1433
Экспл	Самаровское/ Кедровское/ Уральское	76	8		2,6171	/	—	Базальт верхнего сфагитового др. периода/С, зрелостные: 5%			
Экспл	Самаровское/ Кедровское/ Уральское	76	10	Липовое/С	0,7550	/	98				0,755/ 98
Экспл	Самаровское/ Кедровское/ Уральское	76	15		3,9482	/	—	Базальт верхнего сфагитового др. периода/С, зрелостные: 25%			
Экспл	Самаровское/ Кедровское/ Уральское	76	16	Липовое/К	0,6349	/	102				0,6349/ 102
Экспл	Самаровское/ Кедровское/ Уральское	76	36	Липовое/С	0,0240	/	3				0,024/3
Экспл	Самаровское/ Кедровское/ Уральское	76	41		0,0008	/	—	Профит			
Экспл	Самаровское/ Кедровское/ Уральское	76	42		0,5803	/	—	Профит			
<b>Итого по участку 2</b>					<b>26,4739</b>		<b>1636</b>	<b>0</b>	<b>0</b>	<b>0</b>	<b>19,3275 / 1636</b>
Участок 3 Объект обустройства нефтяных месторождений (коридор коммуникаций на кустовую площадку 24)											
Экспл	Самаровское/ Кедровское/ Уральское	76	7	Липовое/С	0,0080	/	1				0,008/1
Экспл	Самаровское/ Кедровское/ Уральское	76	11		0,1096	/	—	Базальт верхнего сфагитового др. периода/С, зрелостные: 40%			
Экспл	Самаровское/ Кедровское/ Уральское	76	16	Липовое/К	0,1868	/	30				0,1868/ 30
Экспл	Самаровское/ Кедровское/ Уральское	76	36	Липовое/С	0,0950	/	12				0,095/ 12
Экспл	Самаровское/ Кедровское/ Уральское	76	37	Липовое/К	0,9287	/	149				0,9287/ 149
Экспл	Самаровское/ Кедровское/ Уральское	76	38	Липовое/К	4,1361	/	662				4,1361/ 662
Экспл	Самаровское/ Кедровское/ Уральское	76	41		0,0444	/	—	Профит			

Экспл	Самаровское/ Кедровское/ Урманное	76	42		0,1197	/	-	Профиль			
Экспл	Самаровское/ Кедровское/ Урманное	76	43		0,011	/	-	Ручей			
Итого по участку 3					5,6393		854	0	0	0	5,3546/ / 854
Всего:					93,9326	/	5789	0	0	0	48,7912 / 5789

### 3. Средние таксационные показатели насаждений лесных участков

Лесной квартал	Лесовосстановительный участок	Целевое назначение лесов	Количество, Преобладающий порода	Состав	Возраст	Высота	Плотность	Средний запас древесины лесных насаждений (куб. м/га)			
								молодых	средневозрастных	приростаемых	спелые и перестойные
1	2	3	4	5	6	7	8	9	10	11	12
76	7	Экспл	Хвойное/С	9С1КБ	150	5,4	0,5				80
76	10	Экспл	Хвойное/С	10С	155	5	0,5				130
76	16	Экспл	Хвойное/К	5К2С2Ф1Б	205	5	0,5				160
76	36	Экспл	Хвойное/С	10С	155	5	0,5				130
76	37	Экспл	Хвойное/К	5К2С2Ф1Б	205	5	0,5				160
76	38	Экспл	Хвойное/К	5К2С2Ф1Б	205	5	0,5				160
93	8	Экспл	Хвойное/С	9С1Л	170	5	0,5				180
93	9	Экспл	Хвойное/С	10С	155	5,6	0,3				30
94	12	Экспл	Хвойное/С	10С	150	5,4	0,5				80
94	13	Экспл	Хвойное/С	10С	155	5	0,5				130

Количество: Млн. - Миллионное, Кв. - Хвойное.

### 4. Объекты лесной инфраструктуры

№ п/п	Лесничество	Участковое лесничество/ участок (при наличии)	Лесной квартал	Лесотаксационный выдел	Наименование объекта	Единица измерения	Объем
1	2	3	4	5	6	7	8

### 5. Особо защитные участки лесов

№ п/п	Лесничество	Участковое лесничество/ участок (при наличии)	Лесной квартал	Лесотаксационный выдел	Назначение	Площадь (га)
1	2	3	4	5	6	7
-	-	-	-	-	-	-

## 6. Объекты, не связанные с созданием лесной инфраструктуры

N п/п	Лесничество	Участковое лесничество/ угодье (при наличии)	Лесной квартал	Лесотаксационный выдел	Наименование объекта	Единица измерения	Объем
1	2	3	4	5	6	7	8
-	-	-	-	-	-	-	-

7. Права третьих лиц: 1883

Арендодатель

**Чертов А.А.**(фамилия, имя, отчество)  
приказом, решением

Арендатор

**Борисов М.Г.**(фамилия, имя, отчество)  
приказом, решением  
(последнее наименование)

**ХАРАКТЕРИСТИКИ  
лесных участков  
на «08» июня 2022 года**

1. Распределение земель (га)

Общая площадь - всего	В том числе									
	лесные земли					нелесные земли				
	занятые лесными насаждениями	лесные культуры	лесные питомники, плантации	не занятые лесными насаждениями	итого	дороги	просеки	болота	другие	итого
1	2	3	4	5	6	7	8	9	10	11
187,7439	89,0060	0	0	0,0428	89,0488	0,0675	0,0054	95,9219	2,7003	98,6951

2. Характеристика насаждений

Целевое назначение лесов	Соснищество/ Участковое лесничество / урочище (при наличии)	Лесной квартал	Лесотаксационный выдел	Хозяйство, Преобладающая порода	Площадь(га) / запас древесины (куб, м)	В том числе по группам возраста древостоя (га / куб, м)			
						Молодняки	Средне-возрастные	Приспевающие	Спелые и перестойные
1	2	3	4	5	6	7	8	9	10
<i>Участок № 1</i>									
Экспл.	Самаровское/ Кедровское/ Урманное	93	11	Хвойное, С	10,9868 / 1978				10,9868 / 1978
Экспл.	Самаровское/ Кедровское/ Урманное	93	13	Хвойное, С	6,5320 / 523				6,5320 / 523
Экспл.	Самаровское/ Кедровское/ Урманное	93	14	Хвойное, С	4,6247 / 139				4,6247 / 139
Экспл.	Самаровское/ Кедровское/ Урманное	93	15	Хвойное, С	0,9602 / 173				0,9602 / 173
Экспл.	Самаровское/ Кедровское/ Урманное	93	16		0,5849 / 0	<i>Профиль</i>			
Экспл.	Самаровское/ Кедровское/ Урманное	94	16	Хвойное, С	1,1796 / 47				1,1796 / 47
Экспл.	Самаровское/ Кедровское/ Урманное	94	17	Хвойное, С	26,4730 / 5295				26,4730 / 5295
Экспл.	Самаровское/ Кедровское/ Урманное	94	18	Хвойное, С	3,1963 / 128				3,1963 / 128
Экспл.	Самаровское/ Кедровское/ Урманное	94	21	Хвойное, С	5,9319 / 1364				5,9319 / 1364

Экспл.	Самаровское/ Кедровское/ Урманное	94	31		75,5627	/	0	<i>Болото верховое сфагновое др.порода:С, зарастание: 35%</i>					
Экспл.	Самаровское/ Кедровское/ Урманное	94	43		1,5467	/	0	<i>Профиль</i>					
Экспл.	Самаровское/ Кедровское/ Урманное	110	3	<i>Мяжколиственн ое, Б</i>	0,2860	/	20		0,2860	/20			
Экспл.	Самаровское/ Кедровское/ Урманное	110	4	<i>Хвойное, С</i>	0,0009	/	0				0,0009/ 0		
Экспл.	Самаровское/ Кедровское/ Урманное	110	5	<i>Хвойное, С</i>	2,1335	/	149				2,1335/ 149		
Экспл.	Самаровское/ Кедровское/ Урманное	111	1	<i>Хвойное, С</i>	5,8707	/	411				5,8707/ 411		
Экспл.	Самаровское/ Кедровское/ Урманное	111	2		8,8097	/	0	<i>Болото верховое сфагновое др.порода:С, зарастание: 10%</i>					
Экспл.	Самаровское/ Кедровское/ Урманное	111	3	<i>Хвойное, С</i>	8,636	/	1727				8,636/ 1727		
Экспл.	Самаровское/ Кедровское/ Урманное	111	25	<i>Хвойное, С</i>	0,0256	/	4				0,0256/ 4		
Экспл.	Самаровское/ Кедровское/ Урманное	111	42		0,0812	/	0	<i>Профиль</i>					
<b>Итого по участку № 1:</b>					<b>163,4224</b>	<b>/</b>	<b>11958</b>	<b>0</b>	<b>0,2860</b>	<b>/20</b>	<b>0</b>	<b>76,5512</b>	<b>/11938</b>
<i>Участок № 2</i>													
Экспл.	Самаровское/ Кедровское/ Урманное	75	24		0,0194	/	0	<i>Болото верховое сфагновое др.порода:С, зарастание: 40%</i>					
<b>Итого по участку № 2:</b>					<b>0,0194</b>	<b>/</b>	<b>0</b>	<b>0</b>	<b>0</b>	<b>0</b>	<b>0</b>	<b>0</b>	
<i>Участок № 3</i>													
Экспл.	Самаровское/ Кедровское/ Урманное	94	17	<i>Хвойное, С</i>	0,6771	/	135				0,6771/ 135		
Экспл.	Самаровское/ Кедровское/ Урманное	94	31		10,3417	/	0	<i>Болото верховое сфагновое др.порода:С, зарастание: 35%</i>					
Экспл.	Самаровское/ Кедровское/ Урманное	94	43		0,1963	/	0	<i>Профиль</i>					
<b>Итого по участку № 3</b>					<b>11,2151</b>	<b>/</b>	<b>135</b>	<b>0</b>	<b>0</b>	<b>0</b>	<b>0,6771/ 135</b>		
<i>Участок № 4</i>													
Экспл.	Самаровское/ Кедровское/ Урманное	75	6	<i>Хвойное, С</i>	0,0004	/	0				0,0004/ 0		
Экспл.	Самаровское/ Кедровское/ Урманное	75	7	<i>Хвойное, С</i>	0,0137	/	1				0,0137/ 1		
Экспл.	Самаровское/ Кедровское/ Урманное	75	36		0,0068	/	0	<i>Профиль</i>					
<b>Итого по участку № 4</b>					<b>0,0209</b>	<b>/</b>	<b>1</b>	<b>0</b>	<b>0</b>	<b>0</b>	<b>0,0141/ 1</b>		
<i>Участок № 5</i>													



Экспл.	Самаровское/ Кедровское/ Урманное	74	36	Хвойное, С	0,1116	/	18				0,1116/ 18
Экспл.	Самаровское/ Кедровское/ Урманное	74	40	Хвойное, К	0,0145	/	1			0,0145/1	
Экспл.	Самаровское/ Кедровское/ Урманное	74	54		0,0027	/	0			Ручей	
<b>Итого по участку № 5</b>					<b>0,1288</b>	/	<b>19</b>	<b>0</b>	<b>0</b>	<b>0,0145/1</b>	<b>0,1116/ 18</b>
<i>Участок № 6</i>											
Экспл.	Самаровское/ Кедровское/ Урманное	74	36	Хвойное, С	0,2125	/	34				0,2125/ 34
Экспл.	Самаровское/ Кедровское/ Урманное	74	54		0,0097	/	0			Ручей	
<b>Итого по участку № 6</b>					<b>0,2222</b>	/	<b>34</b>	<b>0</b>	<b>0</b>	<b>0</b>	<b>0,2125/ 34</b>
<i>Участок № 7</i>											
Экспл.	Самаровское/ Кедровское/ Урманное	78	29	Хвойное, С	0,0698	/	10				0,0698/ 10
Экспл.	Самаровское/ Кедровское/ Урманное	78	37		0,0123	/	0			Трасса коммуникаций	
Экспл.	Самаровское/ Кедровское/ Урманное	78	39		0,0102	/	0			Профиль	
Экспл.	Самаровское/ Кедровское/ Урманное	98	41	Хвойное, С	0,0181	/	3				0,0181/ 3
Экспл.	Самаровское/ Кедровское/ Урманное	98	42		0,0010	/	0			Трасса коммуникаций	
Экспл.	Самаровское/ Кедровское/ Урманное	98	44		0,0021	/	0			Проека квартальная	
<b>Итого по участку № 7</b>					<b>0,1135</b>	/	<b>13</b>	<b>0</b>	<b>0</b>	<b>0</b>	<b>0,0879/ 13</b>
<i>Участок № 8</i>											
Экспл.	Самаровское/ Кедровское/ Урманное	78	29	Хвойное, С	0,0023	/	0				0,0023/ 0
Экспл.	Самаровское/ Кедровское/ Урманное	98	41	Хвойное, С	0,0004	/	0				0,0004/ 0
Экспл.	Самаровское/ Кедровское/ Урманное	98	44		0,0005	/	0			Проека квартальная	
<b>Итого по участку № 8</b>					<b>0,0032</b>	/	<b>0</b>	<b>0</b>	<b>0</b>	<b>0</b>	<b>0,0027/ 0</b>
<i>Участок № 9</i>											
Экспл.	Самаровское/ Кедровское/ Урманное	94	12	Хвойное, С	0,0394	/	3				0,0394/ 3

<b>Итого по участку № 9</b>					<b>0,0394</b>	/	<b>3</b>	<b>0</b>	<b>0</b>	<b>0</b>	<b>0,0394/3</b>
<i>Участок № 10</i>											
Экспл.	Самаровское/ Кедровское/ Урманное	94	2	<i>Хвойное, С</i>	0,0727	/	1				0,0727/1
Экспл.	Самаровское/ Кедровское/ Урманное	94	43		0,0017	/	0	<i>Профиль</i>			
<b>Итого по участку № 10</b>					<b>0,0744</b>	/	<b>1</b>	<b>0</b>	<b>0</b>	<b>0</b>	<b>0,0727/1</b>
<i>Участок № 11</i>											
Экспл.	Самаровское/ Кедровское/ Урманное	94	2	<i>Хвойное, С</i>	0,0699	/	1				0,0699/1
<b>Итого по участку № 11</b>					<b>0,0699</b>	/	<b>1</b>	<b>0</b>	<b>0</b>	<b>0</b>	<b>0,0699/1</b>
<i>Участок № 12</i>											
Экспл.	Самаровское/ Кедровское/ Урманное	94	2	<i>Хвойное, С</i>	0,0675	/	1				0,0675/1
<b>Итого по участку № 12</b>					<b>0,0675</b>	/	<b>1</b>	<b>0</b>	<b>0</b>	<b>0</b>	<b>0,0675/1</b>
<i>Участок № 13</i>											
Экспл.	Самаровское/ Кедровское/ Урманное	74	6	<i>Хвойное, С</i>	0,0900	/	3				0,0900/3
Экспл.	Самаровское/ Кедровское/ Урманное	74	10	<i>Хвойное, К</i>	0,0055	/	1			0,0055/1	
Экспл.	Самаровское/ Кедровское/ Урманное	74	36	<i>Хвойное, С</i>	0,0794	/	13				0,0794/13
Экспл.	Самаровское/ Кедровское/ Урманное	74	55		0,0066	/	0	<i>Профиль</i>			
Экспл.	Самаровское/ Кедровское/ Урманное	74	57		0,0051	/	0	<i>Профиль</i>			
Экспл.	Самаровское/ Кедровское/ Урманное	75	2	<i>Хвойное, С</i>	0,2178	/	39				0,2178/39
Экспл.	Самаровское/ Кедровское/ Урманное	75	3	<i>Хвойное, С</i>	0,3986	/	28				0,3986/28
Экспл.	Самаровское/ Кедровское/ Урманное	75	5		0,0428	/	0	<i>Гари</i>			
Экспл.	Самаровское/ Кедровское/ Урманное	75	6	<i>Хвойное, С</i>	0,1846	/	4				0,1846/4
Экспл.	Самаровское/ Кедровское/ Урманное	75	8	<i>Хвойное, С</i>	0,3023	/	9				0,3023/9
Экспл.	Самаровское/ Кедровское/ Урманное	75	24		0,6738	/	0	<i>Болото верховое сфагнивое др. породы: С, зарастание: 40%</i>			

Экспл.	Самаровское/ Кедровское/ Урманное	75	31		0,0667	/	0			<i>Болото верховое сфагновое др.порода:С, зарастание: 40%</i>		
Экспл.	Самаровское/ Кедровское/ Урманное	75	36		0,0463	/	0			<i>Профиль</i>		
<b>Итого по участку № 13</b>					2,1195	/	97	0	0	0,0055/1	1,2727/ 96	
<i>Участок № 14</i>												
Экспл.	Самаровское/ Кедровское/ Урманное	74	6	<i>Хвойное, С</i>	0,0329	/	1					0,0329/ 1
Экспл.	Самаровское/ Кедровское/ Урманное	74	10	<i>Хвойное, К</i>	0,0069	/	1				0,0069/1	
<b>Итого по участку № 14</b>					0,0398	/	2	0	0	0,0069/1	0,0329/ 1	
<i>Участок № 15</i>												
Экспл.	Самаровское/ Кедровское/ Урманное	74	6	<i>Хвойное, С</i>	0,0293	/	1					0,0293/ 1
<b>Итого по участку № 15</b>					0,0293	/	1	0	0	0	0,0293/ 1	
<i>Участок № 16</i>												
Экспл.	Самаровское/ Кедровское/ Урманное	74	6	<i>Хвойное, С</i>	0,0140	/	0					0,0140/ 0
Экспл.	Самаровское/ Кедровское/ Урманное	74	10	<i>Хвойное, К</i>	0,0068	/	1				0,0068/1	
<b>Итого по участку № 16</b>					0,0208	/	1	0	0	0,0069/1	0,0329/ 1	
<i>Участок № 17</i>												
Экспл.	Самаровское/ Кедровское/ Урманное	94	2	<i>Хвойное, С</i>	0,0006	/	0					0,0006/ 0
<b>Итого по участку № 17</b>					0,0006	/	0	0	0	0	0,0006/ 0	
<i>Участок № 18</i>												
Экспл.	Самаровское/ Кедровское/ Урманное	94	2	<i>Хвойное, С</i>	1,3652	/	27					1,3652/ 27
Экспл.	Самаровское/ Кедровское/ Урманное	94	12	<i>Хвойное, С</i>	1,2179	/	97					1,2179/ 97
Экспл.	Самаровское/ Кедровское/ Урманное	94	26	<i>Хвойное, С</i>	0,1599	/	13					0,1599/ 13
Экспл.	Самаровское/ Кедровское/ Урманное	94	28		0,0675	/	0				<i>Зимник</i>	
Экспл.	Самаровское/ Кедровское/ Урманное	94	37		0,0028	/	0				<i>Болото верховое сфагновое др.порода:С, зарастание: 35%</i>	
Экспл.	Самаровское/ Кедровское/ Урманное	94	43		0,0519	/	0				<i>Профиль</i>	

<b>Итого по участку № 18</b>					2,8652	/	137	0	0	0	2,743/1 37
<i>Участок № 19</i>											
Экспл.	Самаровское/ Кедровское/ Урманное	75	18	<i>Хвойное, С</i>	1,3310	/	27				1,3310/ 27
Экспл.	Самаровское/ Кедровское/ Урманное	75	36		0,0278	/	0	<i>Профиль</i>			
Экспл.	Самаровское/ Кедровское/ Урманное	94	3	<i>Хвойное, С</i>	1,0426	/	156				1,0426/ 156
Экспл.	Самаровское/ Кедровское/ Урманное	94	4		0,4451	/	0	<i>Болото верховое сфагновое др. порода: С, зарастание: 35%</i>			
Экспл.	Самаровское/ Кедровское/ Урманное	94	8	<i>Хвойное, С</i>	0,3759	/	60				0,3759/ 60
Экспл.	Самаровское/ Кедровское/ Урманное	94	10	<i>Хвойное, С</i>	1,0356	/	41				1,0356/ 41
Экспл.	Самаровское/ Кедровское/ Урманное	94	43		0,0647	/	0	<i>Профиль</i>			
<b>Итого по участку № 19</b>					4,3227	/	284	0	0	0	3,7851/ 284
<i>Участок № 20</i>											
Экспл.	Самаровское/ Кедровское/ Урманное	75	18	<i>Хвойное, С</i>	0,0421	/	1				0,0421/ 1
<b>Итого по участку № 20</b>					0,0421	/	1	0	0	0	0,0421/ 1
<i>Участок № 21</i>											
Экспл.	Самаровское/ Кедровское/ Урманное	98	13	<i>Хвойное, С</i>	0,2826	/	20				0,2826/ 20
Экспл.	Самаровское/ Кедровское/ Урманное	98	37	<i>Хвойное, С</i>	0,0697	/	1				0,0697/ 1
Экспл.	Самаровское/ Кедровское/ Урманное	98	40	<i>Хвойное, С</i>	0,3241	/	6				0,3241/ 6
Экспл.	Самаровское/ Кедровское/ Урманное	98	48		0,0055	/	0	<i>Профиль</i>			
<b>Итого по участку № 21</b>					0,6819	/	27	0	0	0	0,6764/ 27
<i>Участок № 22</i>											
Экспл.	Самаровское/ Кедровское/ Урманное	98	13	<i>Хвойное, С</i>	0,1430	/	10				0,1430/ 10
Экспл.	Самаровское/ Кедровское/ Урманное	98	40	<i>Хвойное, С</i>	0,3549	/	7				0,3549/ 7
Экспл.	Самаровское/ Кедровское/ Урманное	98	48		0,0103	/	0	<i>Профиль</i>			

<b>Итого по участку № 22</b>					0,5082	/	17	0	0	0	0,4979/ 17
<b>Участок № 23</b>											
Экспл.	Самаровское/ Кедровское/ Урманное	98	3	Хвойное, С	1,0112	/	51				1,0112/ 51
Экспл.	Самаровское/ Кедровское/ Урманное	98	40	Хвойное, С	0,3406	/	7				0,3406/ 7
Экспл.	Самаровское/ Кедровское/ Урманное	98	41	Хвойное, С	0,2519	/	38				0,2519/ 38
Экспл.	Самаровское/ Кедровское/ Урманное	98	48		0,0177	/	0	<i>Профиль</i>			
<b>Итого по участку № 23</b>					1,6214	/	96	0	0	0	1,6037/ 96
<b>Участок № 24</b>											
Экспл.	Самаровское/ Кедровское/ Урманное	78	29	Хвойное, С	0,0456	/	7				0,0456/ 7
Экспл.	Самаровское/ Кедровское/ Урманное	78	39		0,0109	/	0	<i>Профиль</i>			
Экспл.	Самаровское/ Кедровское/ Урманное	98	41	Хвойное, С	0,0178	/	3				0,0178/ 3
Экспл.	Самаровское/ Кедровское/ Урманное	98	44		0,0028	/	0	<i>Просека квартальная</i>			
<b>Итого по участку № 24</b>					0,0771	/	10	0	0	0	0,0634/ 10
<b>Участок № 25</b>											
Экспл.	Самаровское/ Кедровское/ Урманное	98	13	Хвойное, С	0,0077	/	1				0,0077/ 1
Экспл.	Самаровское/ Кедровское/ Урманное	98	37	Хвойное, С	0,0006	/	0				0,0006/ 0
Экспл.	Самаровское/ Кедровское/ Урманное	98	40	Хвойное, С	0,0019	/	0				0,0019/ 0
<b>Итого по участку № 25</b>					0,0102	/	1	0	0	0	0,2178/ 39
<b>Участок № 26</b>											
Экспл.	Самаровское/ Кедровское/ Урманное	98	13	Хвойное, С	0,0071	/	0				0,0071/ 0
Экспл.	Самаровское/ Кедровское/ Урманное	98	40	Хвойное, С	0,0013	/	0				0,0013/ 0
<b>Итого по участку № 26</b>					0,0084	/	0	0	0	0	0,0084/ 0
<b>Всего:</b>					<b>187,7439</b>	<b>/</b>	<b>12840</b>	<b>0</b>	<b>0,2860</b> <b>/20</b>	<b>0,0337/4</b>	<b>88,6863</b> <b>/12816</b>

## 3. Средние таксационные показатели насаждений лесных участков

Лесной квартал	Лесотаксационный выдел	Целевое назначение лесов	Хозяйство, Преобладающая порода	Состав	Возраст	Бонитет	Полнота	Средний запас древесины лесных насаждений (куб, м/га)			
								молодняки	средневозрастные	приспевающие	спелые и перестойные
1	2	3	4	5	6	7	8	9	10	11	12
74	6	Экспл	Хвойное, С	10С	145	5Б	0,4				30
74	10	Экспл	Хвойное, К	3К3Е4БС	190	5	0,4			100	
74	36	Экспл	Хвойное, С	7С2К1Б	170	5	0,5				160
74	40	Экспл	Хвойное, К	3К3Е4БС	190	5	0,4			100	
75	2	Экспл	Хвойное, С	10С	170	5	0,6				180
75	3	Экспл	Хвойное, С	10С	170	5	0,3				70
75	6	Экспл	Хвойное, С	10С	145	5Б	0,3				20
75	7	Экспл	Хвойное, С	10СКС	150	5А	0,4				60
75	8	Экспл	Хвойное, С	10С	145	5Б	0,3				30
75	18	Экспл	Хвойное, С	10С	145	5Б	0,3				20
78	29	Экспл	Хвойное, С	10С	150	5	0,5				150
93	11	Экспл	Хвойное, С	9С1Л	170	5	0,5				180
93	13	Экспл	Хвойное, С	9С1К	170	5А	0,4				80
93	14	Экспл	Хвойное, С	10С	155	5Б	0,3				30
93	15	Экспл	Хвойное, С	5С2К3Б	150	5	0,5				180
94	2	Экспл	Хвойное, С	10С	145	5Б	0,3				20
94	3	Экспл	Хвойное, С	8С2К	190	5	0,5				150
94	8	Экспл	Хвойное, С	10С	145	5	0,6				160
94	10	Экспл	Хвойное, С	10С	145	5Б	0,5				40
94	12	Экспл	Хвойное, С	10С	150	5А	0,5				80
94	16	Экспл	Хвойное, С	10С	145	5Б	0,4				40
94	17	Экспл	Хвойное, С	8С2Б	150	5	0,6				200
94	18	Экспл	Хвойное, С	10С	145	5Б	0,4				40
94	21	Экспл	Хвойное, С	8С1Л1Б	170	4	0,6				230
94	26	Экспл	Хвойное, С	10С	150	5А	0,5				80

98	3	Экспл	Хвойное, С	10С	145	5Б	0,4			50
98	13	Экспл	Хвойное, С	10СС	150	5А	0,5			70
98	37	Экспл	Хвойное, С	10С	150	5Б	0,3			20
98	40	Экспл	Хвойное, С	10С	150	5Б	0,3			20
98	41	Экспл	Хвойное, С	10С	155	5	0,6			150
110	3	Экспл	Мягколиственное, Б	8Б2Е10С	45	4	0,7	70		
110	4	Экспл	Хвойное, С	8С1К1Л	165	5	0,6			210
110	5	Экспл	Хвойное, С	8С2К	155	5А	0,4			70
111	1	Экспл	Хвойное, С	10СБ	145	5А	0,5			70
111	3	Экспл	Хвойное, С	8С1Л1Б	170	5	0,6			200
111	25	Экспл	Хвойное, С	8С1Л1Б	170	5	0,5			160

## 4. Объекты лесной инфраструктуры

№ п/п	Лесничество	Участковое лесничество/ урочище (при наличии)	Лесной квартал	Лесотакса- ционный выдел	Наименование объекта	Единица измерения	Объем
1	2	3	4	5	6	7	8
1	Самаровское	Кедровское/Урманное		98	44	Просека квартальная	-

## 5. Особо защитные участки лесов

№ п/п	Лесничество	Участковое лесничество/ урочище (при наличии)	Лесной квартал	Лесотаксационный выдел	Назначение	Площадь (га)
1	2	3	4	5	6	7
-	-	-	-	-	-	-

## 6. Объекты, не связанные с созданием лесной инфраструктуры

N п/п	Лесничество	Участковое лесничество/ урочище (при наличии)	Лесной квартал	Лесотакса- ционный выдел	Наименование объекта	Единица измерения	Объем
1	2	3	4	5	6	7	8
1	Самаровское	Кедровское/Урманное	78	37	Трасса коммуникаций	-	-
2	Самаровское	Кедровское/Урманное	98	42	Трасса коммуникаций	-	-

7. Права третьих лиц: **нет**Арендодатель  
**Шершнев О.М.**(фамилия, имя, отчество (последнее  
при наличии), подпись, печать)Арендатор  
**Борисов М.Г.**(фамилия, имя, отчество (последнее  
при наличии), подпись, печать  
(последнее при наличии))

Приложение № 2  
к договору аренды лесного участка (лесных участков)  
№ 0673/22-10-ДА от 30.11.2022

**ХАРАКТЕРИСТИКИ**  
**лесного участка**  
**на «30» ноября 2022 года**  
(день заключения договора)

1. Распределение земель

Общая площадь - всего	В том числе									
	лесные земли					нелесные земли				
	занятые лесными насаждениями	лесные культуры	лесные питомники, плантации	не занятые лесными насаждениями	итого	дорожки	просеки	болота	другие	итого
1	2	3	4	5	6	7	8	9	10	11
<i>Участок № 1</i>										
53,6871	31,1052	-	-	-	31,1052	0,1717	0,0997	20,8553	1,4552	23,5819
<i>Участок № 2</i>										
1,3912	1,3732	-	-	-	1,3732	-	-	-	0,0180	0,0180
<i>Участок № 3</i>										
2,1818	2,1540	-	-	-	2,1540	-	-	-	0,0278	0,0278
<i>Участок № 4</i>										
0,0006	0,0006	-	-	-	0,0006	-	-	-	-	-
<i>Участок № 5</i>										
0,0006	0,0006	-	-	-	0,0006	-	-	-	-	-
<i>Участок № 6</i>										
0,0006	0,0006	-	-	-	0,0006	-	-	-	-	-
<i>Участок № 7</i>										
0,0006	0,0006	-	-	-	0,0006	-	-	-	-	-
<i>Участок № 8</i>										
0,0006	0,0006	-	-	-	0,0006	-	-	-	-	-
<i>Участок № 9</i>										
0,0006	0,0006	-	-	-	0,0006	-	-	-	-	-
<i>Участок № 10</i>										
0,0006	0,0006	-	-	-	0,0006	-	-	-	-	-
<i>Участок № 11</i>										
0,0006	0,0006	-	-	-	0,0006	-	-	-	-	-
<i>Участок № 12</i>										
0,0006	0,0006	-	-	-	0,0006	-	-	-	-	-
<i>Участок № 13</i>										
0,0006	0,0006	-	-	-	0,0006	-	-	-	-	-
<i>Участок № 14</i>										
0,0006	0,0006	-	-	-	0,0006	-	-	-	-	-
<i>Участок № 15</i>										
0,0006	0,0006	-	-	-	0,0006	-	-	-	-	-
<i>Участок № 16</i>										

Договор аренды лесного участка (лесных участков) для осуществления геологического изучения недр, разведки и добычи полезных ископаемых  
№ 0673/22-10-ДА от 30.11.2022 года



0,0006	0,0006	-	-	-	0,0006	-	-	-	-	-
Участок № 17										
0,0006	0,0006	-	-	-	0,0006	-	-	-	-	-
Участок № 18										
0,0006	0,0006	-	-	-	0,0006	-	-	-	-	-
Участок № 19										
0,0006	0,0006	-	-	-	0,0006	-	-	-	-	-
Участок № 20										
0,0024	0,0024	-	-	-	0,0024	-	-	-	-	-
Участок № 21										
0,0006	0,0006	-	-	-	0,0006	-	-	-	-	-
Участок № 22										
0,2123	0,1927	-	-	-	0,1927	-	0,0039	-	0,0157	0,0196
Участок № 23										
0,1213	0,1112	-	-	-	0,1112	-	0,0020	-	0,0081	0,0181
Участок № 24										
2,7113	1,6433	-	-	-	1,6433	-	0,0043	0,9324	0,1313	1,0680
Участок № 25										
3,2678	1,8800	-	-	-	1,8800	-	0,0067	1,2698	0,1113	1,3878
Участок № 26										
0,0002	-	-	-	-	-	-	-	0,0002	-	0,0002
Участок № 27										
0,0002	-	-	-	-	-	-	-	0,0002	-	0,0002
Участок № 28										
0,0002	-	-	-	-	-	-	-	0,0002	-	0,0002
Участок № 29										
0,0002	-	-	-	-	-	-	-	0,0002	-	0,0002
Участок № 30										
0,0002	-	-	-	-	-	-	-	0,0002	-	0,0002
Участок № 31										
0,0002	0,0002	-	-	-	0,0002	-	-	-	-	-
Участок № 32										
0,0002	0,0002	-	-	-	0,0002	-	-	-	-	-
Участок № 33										
0,0002	0,0002	-	-	-	0,0002	-	-	-	-	-
Участок № 34										
0,0002	-	-	-	-	-	-	-	0,0002	-	0,0002
Участок № 35										
0,0002	0,0002	-	-	-	0,0002	-	-	-	-	-
Участок № 36										
0,0002	0,0002	-	-	-	0,0002	-	-	-	-	-
Участок № 37										
0,0002	0,0002	-	-	-	0,0002	-	-	-	-	-
Участок № 38										
0,0002	0,0002	-	-	-	0,0002	-	-	-	-	-
Участок № 39										
0,0002	0,0002	-	-	-	0,0002	-	-	-	-	-
Участок № 40										

0,0002	0,0002	-	-	-	0,0002	-	-	-	-	-
<i>Участок № 41</i>										
0,0002	-	-	-	-	-	-	-	0,0002	-	0,0002
<i>Участок № 42</i>										
0,0002	-	-	-	-	-	-	-	0,0002	-	0,0002
<i>Участок № 43</i>										
0,0002	-	-	-	-	-	-	-	0,0002	-	0,0002
<i>Участок № 44</i>										
0,0002	-	-	-	-	-	-	-	0,0002	-	0,0002
<i>Участок № 45</i>										
0,0002	-	-	-	-	-	-	-	0,0002	-	0,0002
<i>Участок № 46</i>										
0,0002	0,0002	-	-	-	0,0002	-	-	-	-	-
<i>Участок № 47</i>										
0,0002	0,0002	-	-	-	0,0002	-	-	-	-	-
<i>Участок № 48</i>										
0,0002	0,0002	-	-	-	0,0002	-	-	-	-	-
<i>Участок № 49</i>										
0,0002	0,0002	-	-	-	0,0002	-	-	-	-	-
<i>Участок № 50</i>										
0,0002	0,0002	-	-	-	0,0002	-	-	-	-	-
<i>Участок № 51</i>										
0,0002	0,0002	-	-	-	0,0002	-	-	-	-	-
<i>Участок № 52</i>										
0,0002	0,0002	-	-	-	0,0002	-	-	-	-	-
<i>Участок № 53</i>										
0,0002	0,0002	-	-	-	0,0002	-	-	-	-	-
<i>Участок № 54</i>										
0,0002	0,0002	-	-	-	0,0002	-	-	-	-	-
<i>Участок № 55</i>										
0,0002	0,0002	-	-	-	0,0002	-	-	-	-	-
<i>Участок № 56</i>										
0,0002	0,0002	-	-	-	0,0002	-	-	-	-	-
<i>Участок № 57</i>										
0,0002	0,0002	-	-	-	0,0002	-	-	-	-	-
<i>Участок № 58</i>										
0,0002	-	-	-	-	-	-	-	0,0002	-	0,0002
<i>Участок № 59</i>										
0,2228	0,0129	-	-	-	0,0129	-	-	0,1559	0,0540	0,2099
<i>Участок № 60</i>										
0,0143	-	-	-	-	-	-	-	0,0087	0,0056	0,0143
<i>Участок № 61</i>										
0,0402	-	-	-	-	-	-	-	0,0353	0,0049	0,0402
<i>Участок № 62</i>										
0,0185	-	-	-	-	-	-	-	0,0162	0,0023	0,0185
<i>Участок № 63</i>										
0,0006	-	-	-	-	-	-	-	0,0006	-	0,0006
<i>Участок № 64</i>										

УЧАСТИК  
ПРИРОДНО-ОБЕСПЕЧЕН

0,0034	-	-	-	-	-	-	-	0,0034	-	0,0034
Участок № 65										
0,0433	-	-	-	-	-	-	-	0,0433	-	0,0433
Участок № 66										
0,0616	-	-	-	-	-	-	-	0,0616	-	0,0616
Участок № 67										
0,0002	-	-	-	-	-	-	-	0,0002	-	0,0002
Участок № 68										
0,2183	0,1894	-	-	-	0,1894	-	-	0,0044	0,0245	0,289
<b>Всего:</b>										
64,2152	38,6787	-	-	-	38,6787	0,1717	0,1166	23,3895	1,8587	25,5365

## 2. Характеристика насаждений

Целевое назначение лесов	Лесничество/ Участковое лесничество / урочище (при наличии)	Лесной квартал	Лесоотделочный выдел	Хозяйство, Преобладающая порода	Площадь(га) / запас древесины (куб, м)	В том числе по группам возраста деревьев (га / куб, м)				
						Молодые	Средне- возраст ные	Прие мле вые	Спелые и перес- тойные	
1	2	3	4	5	6	7	8	9	10	
<b>Участок № 1</b>										
Эксплуатационные	Самаровское/ Кедровское / Урманное	75	12	Хвойное / С	0,2086	4	-	-	-	0,2086/4
Эксплуатационные	Самаровское/ Кедровское / Урманное	75	14	-	0,7585	-	Болото			
Эксплуатационные	Самаровское/ Кедровское / Урманное	75	18	Хвойное / С	1,0317	21	-	-	-	1,0317/21
Эксплуатационные	Самаровское/ Кедровское / Урманное	75	21	Хвойное / С	0,2956	47	-	-	-	0,2956/47
Эксплуатационные	Самаровское/ Кедровское / Урманное	75	22	-	0,0513	-	Болото			
Эксплуатационные	Самаровское/ Кедровское / Урманное	75	36	-	0,0797	-	Профиль			
Эксплуатационные	Самаровское/ Кедровское / Урманное	76	11	-	2,1608	-	Болото			
Эксплуатационные	Самаровское/ Кедровское / Урманное	76	22	Хвойное / С	0,0840	21	-	-	-	0,0840/21
Эксплуатационные	Самаровское/ Кедровское / Урманное	76	26	-	0,0359	-	Болото			
Эксплуатационные	Самаровское/ Кедровское / Урманное	76	39	-	0,0340	-	Зимник			
Эксплуатационные	Самаровское/ Кедровское / Урманное	76	42	-	0,0819	-	Профиль			
Эксплуатационные	Самаровское/ Кедровское / Урманное	77	15	Хвойное / С	1,6771	235	-	-	-	1,6771/235
Эксплуатационные	Самаровское/ Кедровское / Урманное	77	17	-	4,4087	-	Болото			
Эксплуатационные	Самаровское/ Кедровское / Урманное	77	18	-	0,1377	-	Зимник			

17  
 Договор аренды лесного участка (лесных участков) для осуществления геологического изучения недр, разведки и добычи полезных ископаемых № 0673/22-10-ДА от 30.11.2022 года

	Урманное									
Эксплуатационные	Самаровское/ Кедровское / Урманное	77	20	-	0,1633	-	Профиль			
Эксплуатационные	Самаровское/ Кедровское / Урманное	78	28	Хвойное / С	3,8473	77	-	-	-	3,8473/77
Эксплуатационные	Самаровское/ Кедровское / Урманное	78	29	Хвойное / С	0,0001	-	-	-	-	0,0001/-
Эксплуатационные	Самаровское/ Кедровское / Урманное	78	39	-	0,2193	-	Профиль			
Эксплуатационные	Самаровское/ Кедровское / Урманное	78	40	-	0,0247	-	Пресека квартальная			
Эксплуатационные	Самаровское/ Кедровское / Урманное	97	2	-	6,8940	-	Болото			
Эксплуатационные	Самаровское/ Кедровское / Урманное	97	3	Хвойное / С	0,8475	68	-	-	-	0,8475/68
Эксплуатационные	Самаровское/ Кедровское / Урманное	97	4	Хвойное / С	7,9402	159	-	-	-	7,9402/159
Эксплуатационные	Самаровское/ Кедровское / Урманное	97	41	-	0,4197	-	Профиль			
Эксплуатационные	Самаровское/ Кедровское / Урманное	98	1	Хвойное / С	4,0932	82	-	-	-	4,0932/82
Эксплуатационные	Самаровское/ Кедровское / Урманное	98	2	Хвойное / С	7,6781	115 2	-	-	-	7,6781/1 152
Эксплуатационные	Самаровское/ Кедровское / Урманное	98	3	Хвойное / С	1,1867	59	-	-	-	1,1867/59
Эксплуатационные	Самаровское/ Кедровское / Урманное	98	10	-	6,5461	-	Болото			
Эксплуатационные	Самаровское/ Кедровское / Урманное	98	11	Хвойное / С	0,8779	88	-	-	-	0,8779/88
Эксплуатационные	Самаровское/ Кедровское / Урманное	98	12	Хвойное / С	1,1178	22	-	-	-	1,1178/22
Эксплуатационные	Самаровское/ Кедровское / Урманное	98	40	Хвойное / С	0,2192	4	-	-	-	0,2192/4
Эксплуатационные	Самаровское/ Кедровское / Урманное	98	41	Хвойное / С	0,0002	-	-	-	-	0,0002/-
Эксплуатационные	Самаровское/ Кедровское / Урманное	98	44	-	0,0750	-	Пресека квартальная			
Эксплуатационные	Самаровское/ Кедровское / Урманное	98	48	-	0,4913	-	Профиль			
<b>Итого по участку № 1:</b>					<b>53,6871</b>	<b>2039</b>	-	-	-	<b>31,1052/2039</b>
<b>Участок № 2</b>										
Эксплуатационные	Самаровское/ Кедровское / Урманное	98	3	Хвойное / С	1,0113	51	-	-	-	1,0113/51
Эксплуатационные	Самаровское/ Кедровское / Урманное	98	40	Хвойное / С	0,1589	3	-	-	-	0,1589/3
Эксплуатационные	Самаровское/ Кедровское / Урманное	98	41	Хвойное / С	0,2030	30	-	-	-	0,2030/30
Эксплуатационные	Самаровское/ Кедровское / Урманное	98	48	-	0,0180	-	Профиль			

	Урманное									
<b>Итого по участку № 2:</b>					1,3912	84	-	-	-	1,3732/84
<b>Участок № 3</b>										
Эксплуатационные	Самаровское/ Кедровское / Урманное	98	3	Хвойное / С	1,5007	75	-	-	-	1,5007/75
Эксплуатационные	Самаровское/ Кедровское / Урманное	98	11	Хвойное / С	0,3118	31	-	-	-	0,3118/31
Эксплуатационные	Самаровское/ Кедровское / Урманное	98	40	Хвойное / С	0,2193	4	-	-	-	0,2193/4
Эксплуатационные	Самаровское/ Кедровское / Урманное	98	41	Хвойное / С	0,1222	18	-	-	-	0,1222/18
Эксплуатационные	Самаровское/ Кедровское / Урманное	98	48	-	0,0278	-	Профиль			
<b>Итого по участку № 3:</b>					2,1818	128	-	-	-	2,1540/128
<b>Участок № 4</b>										
Эксплуатационные	Самаровское/ Кедровское / Урманное	98	41	Хвойное / С	0,0006	-	-	-	-	0,0006/-
<b>Итого по участку № 4:</b>					0,0006	-	-	-	-	0,0006/-
<b>Участок № 5</b>										
Эксплуатационные	Самаровское/ Кедровское / Урманное	98	40	Хвойное / С	0,0006	-	-	-	-	0,0006/-
<b>Итого по участку № 5:</b>					0,0006	-	-	-	-	0,0006/-
<b>Участок № 6</b>										
Эксплуатационные	Самаровское/ Кедровское / Урманное	98	40	Хвойное / С	0,0006	-	-	-	-	0,0006/-
<b>Итого по участку № 6:</b>					0,0006	-	-	-	-	0,0006/-
<b>Участок № 7</b>										
Эксплуатационные	Самаровское/ Кедровское / Урманное	98	3	Хвойное / С	0,0006	-	-	-	-	0,0006/-
<b>Итого по участку № 7:</b>					0,0006	-	-	-	-	0,0006/-
<b>Участок № 8</b>										
Эксплуатационные	Самаровское/ Кедровское / Урманное	98	3	Хвойное / С	0,0006	-	-	-	-	0,0006/-
<b>Итого по участку № 8:</b>					0,0006	-	-	-	-	0,0006/-
<b>Участок № 9</b>										
Эксплуатационные	Самаровское/ Кедровское / Урманное	98	3	Хвойное / С	0,0006	-	-	-	-	0,0006/-
<b>Итого по участку № 9:</b>					0,0006	-	-	-	-	0,0006/-
<b>Участок № 10</b>										
Эксплуатационные	Самаровское/ Кедровское / Урманное	98	3	Хвойное / С	0,0006	-	-	-	-	0,0006/-
<b>Итого по участку № 10:</b>					0,0006	-	-	-	-	0,0006/-
<b>Участок № 11</b>										
Эксплуатационные	Самаровское/ Кедровское / Урманное	98	3	Хвойное / С	0,0006	-	-	-	-	0,0006/-

<b>Итого по участку № 11:</b>					<b>0,0006</b>					<b>0,0006/-</b>
<b>Участок № 12</b>										
Эксплуатационные	Самаровское/ Кедровское / Урманное	98	11	Хвойное / С	0,0006	-	-	-	-	0,0006/-
<b>Итого по участку № 12:</b>					<b>0,0006</b>	-	-	-	-	<b>0,0006/-</b>
<b>Участок № 13</b>										
Эксплуатационные	Самаровское/ Кедровское / Урманное	98	3	Хвойное / С	0,0006	-	-	-	-	0,0006/-
<b>Итого по участку № 13:</b>					<b>0,0006</b>	-	-	-	-	<b>0,0006/-</b>
<b>Участок № 14</b>										
Эксплуатационные	Самаровское/ Кедровское / Урманное	98	3	Хвойное / С	0,0006	-	-	-	-	0,0006/-
<b>Итого по участку № 14:</b>					<b>0,0006</b>	-	-	-	-	<b>0,0006/-</b>
<b>Участок № 15</b>										
Эксплуатационные	Самаровское/ Кедровское / Урманное	98	3	Хвойное / С	0,0006	-	-	-	-	0,0006/-
<b>Итого по участку № 15:</b>					<b>0,0006</b>	-	-	-	-	<b>0,0006/-</b>
<b>Участок № 16</b>										
Эксплуатационные	Самаровское/ Кедровское / Урманное	98	3	Хвойное / С	0,0006	-	-	-	-	0,0006/-
<b>Итого по участку № 16:</b>					<b>0,0006</b>	-	-	-	-	<b>0,0006/-</b>
<b>Участок № 17</b>										
Эксплуатационные	Самаровское/ Кедровское / Урманное	98	3	Хвойное / С	0,0006	-	-	-	-	0,0006/-
<b>Итого по участку № 17:</b>					<b>0,0006</b>	-	-	-	-	<b>0,0006/-</b>
<b>Участок № 18</b>										
Эксплуатационные	Самаровское/ Кедровское / Урманное	98	3	Хвойное / С	0,0006	-	-	-	-	0,0006/-
<b>Итого по участку № 18:</b>					<b>0,0006</b>	-	-	-	-	<b>0,0006/-</b>
<b>Участок № 19</b>										
Эксплуатационные	Самаровское/ Кедровское / Урманное	98	3	Хвойное / С	0,0006	-	-	-	-	0,0006/-
<b>Итого по участку № 19:</b>					<b>0,0006</b>	-	-	-	-	<b>0,0006/-</b>
<b>Участок № 20</b>										
Эксплуатационные	Самаровское/ Кедровское / Урманное	98	41	Хвойное / С	0,0024	-	-	-	-	0,0024/-
<b>Итого по участку № 20:</b>					<b>0,0024</b>	-	-	-	-	<b>0,0024/-</b>
<b>Участок № 21</b>										
Эксплуатационные	Самаровское/ Кедровское / Урманное	78	29	Хвойное / С	0,0006	-	-	-	-	0,0006/-
<b>Итого по участку № 21:</b>					<b>0,0006</b>	-	-	-	-	<b>0,0006/-</b>
<b>Участок № 22</b>										
Эксплуатационные	Самаровское/ Кедровское / Урманное	78	29	Хвойное / С	0,1004	15	-	-	-	0,1004/15
Эксплуатационные	Самаровское/ Кедровское /	78	39	-	0,0157					Профиль

	Урманное									
Эксплуатационные	Самаровское/ Кедровское / Урманное	98	41	Хвойное / С	0,0923	14	-	-	-	0,0923/14
Эксплуатационные	Самаровское/ Кедровское / Урманное	98	44	-	0,0039	-	Просека квартальная			
<b>Итого по участку № 22:</b>					<b>0,2123</b>	<b>29</b>	-	-	-	<b>0,1927/29</b>
<b>Участок № 23</b>										
Эксплуатационные	Самаровское/ Кедровское / Урманное	78	29	Хвойное / С	0,0546	8	-	-	-	0,0546/8
Эксплуатационные	Самаровское/ Кедровское / Урманное	78	39	-	0,0081	-	Профиль			
Эксплуатационные	Самаровское/ Кедровское / Урманное	98	41	Хвойное / С	0,0566	8	-	-	-	0,0566/8
Эксплуатационные	Самаровское/ Кедровское / Урманное	98	44	-	0,0020	-	Просека квартальная			
<b>Итого по участку № 23:</b>					<b>0,1213</b>	<b>16</b>				<b>0,1112/16</b>
<b>Участок № 24</b>										
Эксплуатационные	Самаровское/ Кедровское / Урманное	77	15	Хвойное / С	0,7014	98	-	-	-	0,7014/98
Эксплуатационные	Самаровское/ Кедровское / Урманное	77	17	-	0,9324	-	Болото			
Эксплуатационные	Самаровское/ Кедровское / Урманное	77	20	-	0,0472	-	Профиль			
Эксплуатационные	Самаровское/ Кедровское / Урманное	78	28	Хвойное / С	0,9069	18	-	-	-	0,9069/18
Эксплуатационные	Самаровское/ Кедровское / Урманное	78	37	-	0,0065	-	Трасса коммуникаций			
Эксплуатационные	Самаровское/ Кедровское / Урманное	78	39	-	0,0346	-	Профиль			
Эксплуатационные	Самаровское/ Кедровское / Урманное	78	40	-	0,0024	-	Просека квартальная			
Эксплуатационные	Самаровское/ Кедровское / Урманное	98	2	Хвойное / С	0,0092	1	-	-	-	0,0092/1
Эксплуатационные	Самаровское/ Кедровское / Урманное	98	41	Хвойное / С	0,0258	4	-	-	-	0,0258/4
Эксплуатационные	Самаровское/ Кедровское / Урманное	98	42	-	0,0430	-	Трасса коммуникаций			
Эксплуатационные	Самаровское/ Кедровское / Урманное	98	44	-	0,0019	-	Просека квартальная			
<b>Итого по участку № 24:</b>					<b>2,7113</b>	<b>121</b>	-	-	-	<b>1,6433/121</b>
<b>Участок № 25</b>										
Эксплуатационные	Самаровское/ Кедровское / Урманное	77	15	Хвойное / С	0,9018	126	-	-	-	0,9018/126
Эксплуатационные	Самаровское/ Кедровское / Урманное	77	17	-	1,2698	-	Болото			
Эксплуатационные	Самаровское/ Кедровское / Урманное	77	20	-	0,0612	-	Профиль			

Эксплуатационные	Самаровское/ Кедровское / Урманное	78	28	Хвойное / С	0,9037	18	-	-	-	0,9037/18
Эксплуатационные	Самаровское/ Кедровское / Урманное	78	39	-	0,0371	-	Профиль			
Эксплуатационные	Самаровское/ Кедровское / Урманное	78	40	-	0,0032	-	Просека квартальная			
Эксплуатационные	Самаровское/ Кедровское / Урманное	98	2	Хвойное / С	0,0745	11	-	-	-	0,0745/11
Эксплуатационные	Самаровское/ Кедровское / Урманное	98	42	-	0,0130	-	Трасса коммуникаций			
Эксплуатационные	Самаровское/ Кедровское / Урманное	98	44	-	0,0035	-	Просека квартальная			
<b>Итого по участку № 25:</b>					<b>3,2678</b>	<b>155</b>	-	-	-	<b>1,8800/155</b>
<b>Участок № 26</b>										
Эксплуатационные	Самаровское/ Кедровское / Урманное	77	17	-	0,0002	-	Болото			
<b>Итого по участку № 26:</b>					<b>0,0002</b>	-	-	-	-	-
<b>Участок № 27</b>										
Эксплуатационные	Самаровское/ Кедровское / Урманное	77	17	-	0,0002	-	Болото			
<b>Итого по участку № 27:</b>					<b>0,0002</b>	-	-	-	-	-
<b>Участок № 28</b>										
Эксплуатационные	Самаровское/ Кедровское / Урманное	77	17	-	0,0002	-	Болото			
<b>Итого по участку № 28:</b>					<b>0,0002</b>	-	-	-	-	-
<b>Участок № 29</b>										
Эксплуатационные	Самаровское/ Кедровское / Урманное	77	17	-	0,0002	-	Болото			
<b>Итого по участку № 29:</b>					<b>0,0002</b>	-	-	-	-	-
<b>Участок № 30</b>										
Эксплуатационные	Самаровское/ Кедровское / Урманное	77	17	-	0,0002	-	Болото			
<b>Итого по участку № 30:</b>					<b>0,0002</b>	-	-	-	-	-
<b>Участок № 31</b>										
Эксплуатационные	Самаровское/ Кедровское / Урманное	77	15	Хвойное / С	0,0002	-	-	-	-	0,0002/-
<b>Итого по участку № 31:</b>					<b>0,0002</b>	-	-	-	-	<b>0,0002/-</b>
<b>Участок № 32</b>										
Эксплуатационные	Самаровское/ Кедровское / Урманное	77	15	Хвойное / С	0,0002	-	-	-	-	0,0002/-
<b>Итого по участку № 32:</b>					<b>0,0002</b>	-	-	-	-	<b>0,0002/-</b>
<b>Участок № 33</b>										
Эксплуатационные	Самаровское/ Кедровское / Урманное	77	15	Хвойное / С	0,0002	-	-	-	-	0,0002/-
<b>Итого по участку № 33:</b>					<b>0,0002</b>	-	-	-	-	<b>0,0002/-</b>
<b>Участок № 34</b>										
Эксплуатационные	Самаровское/	77	17	-	0,0002	-	Болото			



	Кедровское / Урманное									
<b>Итого по участку № 34:</b>					0,0002	-	-	-	-	-
<b>Участок № 35</b>										
Эксплуатационные	Самаровское/ Кедровское / Урманное	77	15	Хвойное / С	0,0002	-	-	-	-	0,0002/-
<b>Итого по участку № 35:</b>					0,0002	-	-	-	-	0,0002/-
<b>Участок № 36</b>										
Эксплуатационные	Самаровское/ Кедровское / Урманное	77	15	Хвойное / С	0,0002	-	-	-	-	0,0002/-
<b>Итого по участку № 36:</b>					0,0002	-	-	-	-	0,0002/-
<b>Участок № 37</b>										
Эксплуатационные	Самаровское/ Кедровское / Урманное	77	15	Хвойное / С	0,0002	-	-	-	-	0,0002/-
<b>Итого по участку № 37:</b>					0,0002	-	-	-	-	0,0002/-
<b>Участок № 38</b>										
Эксплуатационные	Самаровское/ Кедровское / Урманное	77	15	Хвойное / С	0,0002	-	-	-	-	0,0002/-
<b>Итого по участку № 38:</b>					0,0002	-	-	-	-	0,0002/-
<b>Участок № 39</b>										
Эксплуатационные	Самаровское/ Кедровское / Урманное	77	15	Хвойное / С	0,0002	-	-	-	-	0,0002/-
<b>Итого по участку № 39:</b>					0,0002	-	-	-	-	0,0002/-
<b>Участок № 40</b>										
Эксплуатационные	Самаровское/ Кедровское / Урманное	77	15	Хвойное / С	0,0002	-	-	-	-	0,0002/-
<b>Итого по участку № 40:</b>					0,0002	-	-	-	-	0,0002/-
<b>Участок № 41</b>										
Эксплуатационные	Самаровское/ Кедровское / Урманное	77	17	-	0,0002	-	-	-	-	Болото
<b>Итого по участку № 41:</b>					0,0002	-	-	-	-	-
<b>Участок № 42</b>										
Эксплуатационные	Самаровское/ Кедровское / Урманное	77	17	-	0,0002	-	-	-	-	Болото
<b>Итого по участку № 42:</b>					0,0002	-	-	-	-	-
<b>Участок № 43</b>										
Эксплуатационные	Самаровское/ Кедровское / Урманное	77	17	-	0,0002	-	-	-	-	Болото
<b>Итого по участку № 43:</b>					0,0002	-	-	-	-	-
<b>Участок № 44</b>										
Эксплуатационные	Самаровское/ Кедровское / Урманное	77	17	-	0,0002	-	-	-	-	Болото
<b>Итого по участку № 44:</b>					0,0002	-	-	-	-	-
<b>Участок № 45</b>										
Эксплуатационные	Самаровское/ Кедровское / Урманное	77	17	-	0,0002	-	-	-	-	Болото

<b>Итого по участку № 45:</b>					<b>0,0002</b>	-	-	-	-	-
<b>Участок № 46</b>										
Эксплуатационные	Самаровское/ Кедровское / Урманное	78	28	Хвойное / С	0,0002	-	-	-	-	0,0002/-
<b>Итого по участку № 46:</b>					<b>0,0002</b>	-	-	-	-	<b>0,0002/-</b>
<b>Участок № 47</b>										
Эксплуатационные	Самаровское/ Кедровское / Урманное	78	28	Хвойное / С	0,0002	-	-	-	-	0,0002/-
<b>Итого по участку № 47:</b>					<b>0,0002</b>	-	-	-	-	<b>0,0002/-</b>
<b>Участок № 48</b>										
Эксплуатационные	Самаровское/ Кедровское / Урманное	78	28	Хвойное / С	0,0002	-	-	-	-	0,0002/-
<b>Итого по участку № 48:</b>					<b>0,0002</b>	-	-	-	-	<b>0,0002/-</b>
<b>Участок № 49</b>										
Эксплуатационные	Самаровское/ Кедровское / Урманное	78	28	Хвойное / С	0,0002	-	-	-	-	0,0002/-
<b>Итого по участку № 49:</b>					<b>0,0002</b>	-	-	-	-	<b>0,0002/-</b>
<b>Участок № 50</b>										
Эксплуатационные	Самаровское/ Кедровское / Урманное	78	28	Хвойное / С	0,0002	-	-	-	-	0,0002/-
<b>Итого по участку № 50:</b>					<b>0,0002</b>	-	-	-	-	<b>0,0002/-</b>
<b>Участок № 51</b>										
Эксплуатационные	Самаровское/ Кедровское / Урманное	78	28	Хвойное / С	0,0002	-	-	-	-	0,0002/-
<b>Итого по участку № 51:</b>					<b>0,0002</b>	-	-	-	-	<b>0,0002/-</b>
<b>Участок № 52</b>										
Эксплуатационные	Самаровское/ Кедровское / Урманное	78	28	Хвойное / С	0,0002	-	-	-	-	0,0002/-
<b>Итого по участку № 52:</b>					<b>0,0002</b>	-	-	-	-	<b>0,0002/-</b>
<b>Участок № 53</b>										
Эксплуатационные	Самаровское/ Кедровское / Урманное	78	28	Хвойное / С	0,0002	-	-	-	-	0,0002/-
<b>Итого по участку № 53:</b>					<b>0,0002</b>	-	-	-	-	<b>0,0002/-</b>
<b>Участок № 54</b>										
Эксплуатационные	Самаровское/ Кедровское / Урманное	78	28	Хвойное / С	0,0002	-	-	-	-	0,0002/-
<b>Итого по участку № 54:</b>					<b>0,0002</b>	-	-	-	-	<b>0,0002/-</b>
<b>Участок № 55</b>										
Эксплуатационные	Самаровское/ Кедровское / Урманное	78	28	Хвойное / С	0,0002	-	-	-	-	0,0002/-
<b>Итого по участку № 55:</b>					<b>0,0002</b>	-	-	-	-	<b>0,0002/-</b>
<b>Участок № 56</b>										
Эксплуатационные	Самаровское/ Кедровское / Урманное	98	2	Хвойное / С	0,0002	-	-	-	-	0,0002/-
<b>Итого по участку № 56:</b>					<b>0,0002</b>	-	-	-	-	<b>0,0002/-</b>
<b>Участок № 57</b>										

Эксплуатационные	Самаровское/ Кедровское / Урманное	78	28	Хвойное / С	0,0002	-	-	-	-	0,0002/-
<b>Итого по участку № 57:</b>					<b>0,0002</b>	-	-	-	-	<b>0,0002/-</b>
<b>Участок № 58</b>										
Эксплуатационные	Самаровское/ Кедровское / Урманное	77	17	-	0,0002	-	Болото			
<b>Итого по участку № 58:</b>					<b>0,0002</b>	-	-	-	-	-
<b>Участок № 59</b>										
Эксплуатационные	Самаровское/ Кедровское / Урманное	77	15	Хвойное / С	0,0129	2	-	-	-	0,0129/2
Эксплуатационные	Самаровское/ Кедровское / Урманное	77	17	-	0,1559	-	Болото			
Эксплуатационные	Самаровское/ Кедровское / Урманное	77	18	-	0,0494	-	Зимник			
Эксплуатационные	Самаровское/ Кедровское / Урманное	77	20	-	0,0046	-	Профиль			
<b>Итого по участку № 59:</b>					<b>0,2228</b>	<b>2</b>	-	-	-	<b>0,0129/2</b>
<b>Участок № 60</b>										
Эксплуатационные	Самаровское/ Кедровское / Урманное	77	17	-	0,0087	-	Болото			
Эксплуатационные	Самаровское/ Кедровское / Урманное	77	18	-	0,0056	-	Зимник			
<b>Итого по участку № 60:</b>					<b>0,0143</b>	-	-	-	-	-
<b>Участок № 61</b>										
Эксплуатационные	Самаровское/ Кедровское / Урманное	77	17	-	0,0353	-	Болото			
Эксплуатационные	Самаровское/ Кедровское / Урманное	77	18	-	0,0049	-	Зимник			
<b>Итого по участку № 61:</b>					<b>0,0402</b>	-	-	-	-	-
<b>Участок № 62</b>										
Эксплуатационные	Самаровское/ Кедровское / Урманное	77	17	-	0,0162	-	Болото			
Эксплуатационные	Самаровское/ Кедровское / Урманное	77	18	-	0,0023	-	Зимник			
<b>Итого по участку № 62:</b>					<b>0,0185</b>	-	-	-	-	-
<b>Участок № 63</b>										
Эксплуатационные	Самаровское/ Кедровское / Урманное	77	17	-	0,0006	-	Болото			
<b>Итого по участку № 63:</b>					<b>0,0006</b>	-	-	-	-	-
<b>Участок № 64</b>										
Эксплуатационные	Самаровское/ Кедровское / Урманное	75	14	-	0,0034	-	Болото			
<b>Итого по участку № 64:</b>					<b>0,0034</b>	-	-	-	-	-
<b>Участок № 65</b>										
Эксплуатационные	Самаровское/ Кедровское / Урманное	75	14	-	0,0433	-	Болото			

<b>Итого по участку № 65:</b>					<b>0,0433</b>	-	-	-	-	-
<b>Участок № 66</b>										
Эксплуатационные	Самаровское/ Кедровское / Урманное	75	14	-	0,0616	-	-	-	-	Болото
<b>Итого по участку № 66:</b>					<b>0,0616</b>	-	-	-	-	-
<b>Участок № 67</b>										
Эксплуатационные	Самаровское/ Кедровское / Урманное	75	14	-	0,0002	-	-	-	-	Болото
<b>Итого по участку № 67:</b>					<b>0,0002</b>	-	-	-	-	-
<b>Участок № 68</b>										
Эксплуатационные	Самаровское/ Кедровское / Урманное	94	2	Хвойное / С	0,1894	4	-	-	-	0,1894/4
Эксплуатационные	Самаровское/ Кедровское / Урманное	94	6	-	0,0044	-	-	-	-	Болото
Эксплуатационные	Самаровское/ Кедровское / Урманное	94	43	-	0,0245	-	-	-	-	Профиль
<b>Итого по участку № 68:</b>					<b>0,2183</b>	<b>4</b>	-	-	-	<b>0,1894/4</b>
<b>ВСЕГО:</b>					<b>64,2152</b>	<b>2578</b>	-	-	-	<b>38,6787/2578</b>

## 3. Средние таксационные показатели насаждений лесного участка (лесных участков)

Лесной квартал	Лесотаксационный выдел	Целевое назначение лесов	Хозяйство, Преобладающая порода	Соства	Возраст	Болезнет	Полнота	Средний запас древесины лесных насаждений (куб, м/га)			
								молодняки	средне-возрастные	приспевающие	спелые и перестойные
1	2	3	4	5	6	7	8	9	10	11	12
75	12	Эксплуатационные	Хвойное/ С	10С	155	5Б	0,3	-	-	-	20
75	18	Эксплуатационные	Хвойное/ С	10С	145	5Б	0,3	-	-	-	20
75	21	Эксплуатационные	Хвойное/ С	10С	155	5	0,6	-	-	-	160
76	22	Эксплуатационные	Хвойное/ С	10С	155	5	0,7	-	-	-	250
77	15	Эксплуатационные	Хвойное/ С	10С	180	5	0,4	-	-	-	140
78	28	Эксплуатационные	Хвойное/ С	10С	150	5Б	0,3	-	-	-	20
78	29	Эксплуатационные	Хвойное/ С	10С	150	5	0,5	-	-	-	150
94	2	Эксплуатационные	Хвойное/ С	10С	145	5Б	20	-	-	-	20
97	3	Эксплуатационные	Хвойное/ С	10С	150	5	0,3	-	-	-	80
97	4	Эксплуатационные	Хвойное/ С	10С	145	5Б	0,3	-	-	-	20
98	1	Эксплуатационные	Хвойное/ С	10С	145	5Б	0,3	-	-	-	20
98	2	Эксплуатационные	Хвойное/ С	10С	155	5	0,6	-	-	-	150
98	3	Эксплуатационные	Хвойное/ С	10С	145	5Б	0,4	-	-	-	50
98	11	Эксплуатационные	Хвойное/ С	10С	170	5	0,5	-	-	-	100
98	12	Эксплуатационные	Хвойное/ С	10С	145	5Б	0,3	-	-	-	20

98	40	Эксплуатационные	Хвойное/ С	10С	150	5В	0,3	-	-	-	20
98	41	Эксплуатационные	Хвойное/ С	10С	155	5	0,6	-	-	-	150

## 4. Объекты лесной инфраструктуры

№ п/п	Лесничество	Участковое лесничество/ урочище (при наличии)	Лесной квартал	Лесотаксационный выдел	Наименование объекта	Единица измерения	Объем
1	2	3	4	5	6	7	8
1	Самаровское	Кедровское / Урманное	78	40	Просека квартальная	-	-
2	Самаровское	Кедровское / Урманное	98	44	Просека квартальная	-	-

## 5. Особо защитные участки лесов

№ п/п	Лесничество	Участковое лесничество/ урочище (при наличии)	Лесной квартал	Лесотаксационный выдел	Назначение	Площадь (га)
1	2	3	4	5	6	7
-	-	-	-	-	-	-

## 6. Объекты, не связанные с созданием лесной инфраструктуры

№ п/п	Лесничество	Участковое лесничество/ урочище (при наличии)	Лесной квартал	Лесотаксационный выдел	Наименование объекта	Единица измерения	Объем
1	2	3	4	5	6	7	8
1	Самаровское	Кедровское / Урманное	75	36	Профиль	-	-
2	Самаровское	Кедровское / Урманное	76	39	Зимник	-	-
3	Самаровское	Кедровское / Урманное	76	42	Профиль	-	-
4	Самаровское	Кедровское / Урманное	77	18	Зимник	-	-
5	Самаровское	Кедровское / Урманное	77	20	Профиль	-	-
6	Самаровское	Кедровское / Урманное	78	37	Трасса коммуникаций	-	-
7	Самаровское	Кедровское / Урманное	78	39	Профиль	-	-
8	Самаровское	Кедровское / Урманное	94	43	Профиль	-	-
9	Самаровское	Кедровское / Урманное	97	41	Профиль	-	-
10	Самаровское	Кедровское / Урманное	98	42	Трасса коммуникаций	-	-
11	Самаровское	Кедровское / Урманное	98	48	Профиль	-	-

## 7. Права третьих лиц:

Заключен договор аренды № 0039/14-10-ДА от 19.03.2014 г. Сургутмобель (кв. 75, кв. 76, кв. 77, кв. 78, кв. 94 (выд. 1-22), кв. 97, кв. 98), вид разрешенного использования: Заготовка древесины.

Арендодатель  
**Чертов А.А.**

(фамилия, имя, отчество (последнее при наличии), подпись, печать)

Арендатор  
**Борисов М.Г.**

(фамилия, имя, отчество (последнее при наличии), подпись, печать (последнее при наличии))



Договор аренды лесного участка (лесных участков) для осуществления геологического изучения недр, разведки и добычи полезных ископаемых № 0673/22-10-ДА от 30.11.2022 года

Приложение № 2  
к договору аренды лесного  
участка (лесных участков)  
№ 0609/22-10-ДА от 28.10.2022

**ХАРАКТЕРИСТИКИ**  
лесного участка (лесных участков)

на "28" октября 2022 года

1. Распределение земель (га)

Общая площадь всего	В том числе									
	лесные земли					нелесные земли				
	занятые лесными насаждениями	лесная культуры	лесные интотники, платации	не занятые лесными насаждениями	итого	дороги	просеки	болота	другие	итого
1	2	3	4	5	6	7	8	9	10	11
35,9549	16,4624	0	0	0	16,4624	0	0	18,6920	0,8005	19,4925

2. Характеристика насаждений

Целевое назначение лесов	Лесничество/ Участковое лесничество / урочище (при наличии)	Лесной квартал	Лесотаксационный выдел	Хвойность*, Преобладающая порода	Площадь(га) / запас древесины (куб, м)		В том числе по группам возраста древостоев (га / куб, м)			
							Молод- ники	Средне- возраст- ные	Приспева- ющие	Спелые и перестойные
1	2	3	4	5	6	7	8	9	10	
Экспл.	Самаровское/ Кедровское / Урманное	93	4		0,0554	—	Болото			
Экспл.	Самаровское/ Кедровское / Урманное	93	7	Хв. /С	0,0319	1				0,0319/1
Экспл.	Самаровское/ Кедровское / Урманное	93	8	Хв. /С	5,2045	937				5,2045/937
Экспл.	Самаровское/ Кедровское / Урманное	93	9	Хв. /С	4,4800	134				4,48/134
Экспл.	Самаровское/ Кедровское / Урманное	93	16		0,3935	—	Профиль			
Экспл.	Самаровское/ Кедровское / Урманное	94	12	Хв. /С	1,6663	133				1,6663/133
Экспл.	Самаровское/ Кедровское / Урманное	94	13	Хв. /С	5,0797	660				5,0797/660
Экспл.	Самаровское/ Кедровское / Урманное	94	31		18,6366	—	Болото			
Экспл.	Самаровское/ Кедровское / Урманное	94	43		0,4070	—	Профиль			
<b>Всего:</b>					<b>35,9549</b>	<b>1865</b>	<b>0/0</b>	<b>0/0</b>	<b>0/0</b>	<b>16,4624/1865</b>

Хвойность\*: Хв. - Хвойное.

## 3. Средние таксационные показатели насаждений лесного участка (лесных участков)

Лесной квартал	Лесотаксационный выдел	Целевое назначение леса	Хозяйство*, Преобладающая порода	Состав	Возраст	Высота	Полнота	Средний запас древесины лесных насаждений (куб. м/га)			
								молодки	средне-возрастные	приспевающие	спелые и перестойные
1	2	3	4	5	6	7	8	9	10	11	12
93	7	Экспл	Хв./С	10С	155	3Б	0,3				30
93	8	Экспл	Хв./С	9С1Л	170	5	0,5				180
93	9	Экспл	Хв./С	10С	155	5Б	0,3				30
94	12	Экспл	Хв./С	10С	150	5А	0,5				80
94	13	Экспл	Хв./С	10С	155	5	0,5				130

Хозяйство\*: Хв. - Хвойное.

## 4. Объекты лесной инфраструктуры

N п/п	Лесничество	Участковое лесничество/участок (п/п наличие)	Лесной квартал	Лесотаксационный выдел	Наименование объекта	Единица измерения	Объем
1	2	3	4	5	6	7	8
-	-	-	-	-	-	-	-

## 5. Особо заповитные участки лесов

N п/п	Лесничество	Участковое лесничество/участок (п/п наличие)	Лесной квартал	Лесотаксационный выдел	Назначение	Площадь (га)
1	2	3	4	5	6	7
-	-	-	-	-	-	-

## 6. Объекты, не связанные с созданием лесной инфраструктуры

N п/п	Лесничество	Участковое лесничество/участок (при наличии)	Лесной квартал	Лесотаксационный выдел	Наименование объекта	Единица измерения	Объем
1	2	3	4	5	6	7	8
-	-	-	-	-	-	-	-

## 7. Права третьих лиц:

нет.

Арендодатель

**Чертов А.А.**

(фамилия, имя, отчество (последнее при наличии), подпись, печать)

Арендатор

**Борисов М.Г.**

(фамилия, имя, отчество (последнее при наличии), подпись, печать)

2.5. Сведения об особо защитных участках лесов (ОЗУ), особо охраняемых природных территориях (ООПТ), зонах с особыми условиями использования территорий на проектируемом лесном участке:

Согласно данным государственного лесного реестра на проектируемом лесном участке отсутствуют особо охраняемые природные территории (ООПТ), зоны с особыми условиями использования территорий и особо защитные участки лесов (ОЗУ).

Таблица 8

Виды ОЗУ, наименование ООПТ, виды зон с особыми условиями использования территорий

Наименование участкового лесничества	Наименование урочища	Виды ОЗУ, наименование ООПТ, виды зон с особыми условиями использования территорий	Перечень лесных кварталов или их частей	Перечень лесных выделов или их частей	Площадь, га
1	2	3	4	5	6
-	-	-	-	-	-

2.6. Сведения об обременениях проектируемого лесного участка

По данным государственного лесного реестра Самаровского лесничества обременения отсутствуют.

2.7 Сведения о наличии на проектируемом лесном участке особо защитных участков лесов, особо охраняемых природных территорий, зон с особыми условиями использования территорий

Согласно данным государственного лесного реестра на проектируемом лесном участке отсутствуют особо охраняемые природные территории (ООПТ), зоны с особыми условиями использования территорий и особо защитные участки лесов (ОЗУ).

Ведомость координат характерных точек границ образуемых земельных участков

Каталог координат		
№	X	Y
1	1051994,52	2625749,41
2	1051776,08	2626622,81
3	1051700,25	2626603,83
4	1051646,85	2626592,09
5	1051577,65	2626567,75
6	1051512,4	2626525,67
7	1051485,11	2626498,94
8	1051467,99	2626516,43
9	1051399,72	2626449,58
10	1051424,8	2626423,97
11	1051382,87	2626382,91
12	1051261,43	2626250,86
13	1051109,49	2626390,59
14	1051272,87	2626581,58



15	1051030,13	2626807,71
16	1050859,78	2626626,5
17	1050935,21	2626558
18	1050902,11	2626521,92
19	1051004,66	2626427,83
20	1050978,46	2626399,27
21	1051237,29	2626160,04
22	1051196	2626113,51
23	1051231,84	2626081,71
24	1051512,72	2626386,79
25	1051475,93	2626420,66
26	1051530,13	2626477,02
27	1051510,03	2626499,55
28	1051523,07	2626512,32
29	1051585,18	2626552,38
30	1051651,51	2626575,71
31	1051704,14	2626587,28
32	1051763,71	2626602,19
33	1051974,5	2625759,36
34	1051949,71	2625753,16
35	1051954,92	2625732,31
36	1051913,8	2625720,04
37	1051911,76	2625712,46
38	1051909,48	2625703,95
39	1051910,6	2625699,48
40	1051912,2	2625695,04
41	1051930,71	2625700,56
42	1051928,86	2625706,79
43	1051959,05	2625715,8
44	1051964,27	2625694,95
45	1051988,36	2625700,97
46	1052032,85	2625568,86
47	1052080,22	2625545,36
48	1052103,56	2625476,06
49	1052040,64	2625454,82
50	1052030,81	2625481,61
51	1051986,28	2625465,26
52	1052001,97	2625422,51
53	1052047,89	2625439,37
54	1052125,1	2625465,38
55	1052094,08	2625557,46
56	1052046,72	2625580,96
57	1052007,59	2625697,15
58	1052001,55	2625721,27
59	1052004,91	2625722,11
60	1051997,87	2625750,25