



РОССИЙСКАЯ ФЕДЕРАЦИЯ
ХАНТЫ-МАНСИЙСКИЙ АВТОНОМНЫЙ ОКРУГ-ЮГРА
ТЮМЕНСКАЯ ОБЛАСТЬ
АДМИНИСТРАЦИЯ ХАНТЫ-МАНСИЙСКОГО РАЙОНА
ДЕПАРТАМЕНТ СТРОИТЕЛЬСТВА, АРХИТЕКТУРЫ И ЖКХ

П Р И К А З

от 28.10.2022
г. Ханты-Мансийск

№ 206-н

О внесении изменений в приказ
Департамента строительства, архитектуры
и ЖКХ от 21.10.2021 №230-н «Об утверждении
документации по планировке территории для
размещения объекта: «Кусты скважин №№ 622, 622А.
Дополнительные скважины куста №70.
Обустройство объектов эксплуатации
Южной части Приобского месторождения»

В соответствии со статьей 45 Градостроительного кодекса Российской Федерации, Федеральным законом от 06.10.2003 №131-ФЗ «Об общих принципах организации местного самоуправления в Российской Федерации», руководствуясь Уставом Ханты - Мансийского района, пунктом 16 Положения о департаменте строительства, архитектуры и ЖКХ (в редакции Решения Думы от 31.01.2018 №241), учитывая обращение ООО ЭПЦ «Трубопроводсервис» для ООО «Газпромнефть-Хантос» от 26.09.2022 №55/4593 (№03-Вх-1829 от 19.10.2022) приказываю:

1. Внести в приказ Департамента строительства, архитектуры и ЖКХ от 21.10.2021 №230-н «Об утверждении документации по планировке территории для размещения объекта: «Кусты скважин №№ 622, 622А. Дополнительные скважины куста №70. Обустройство объектов эксплуатации Южной части Приобского месторождения» (далее-Приказ) следующие изменения:

1.1 Приложения 1, 2 к Приказу изложить в новой редакции согласно приложению к настоящему приказу.

2. Опубликовать настоящий приказ в газете «Наш район» и разместить на официальном сайте администрации Ханты-Мансийского района.

3. Контроль за выполнением приказа оставляю за собой.

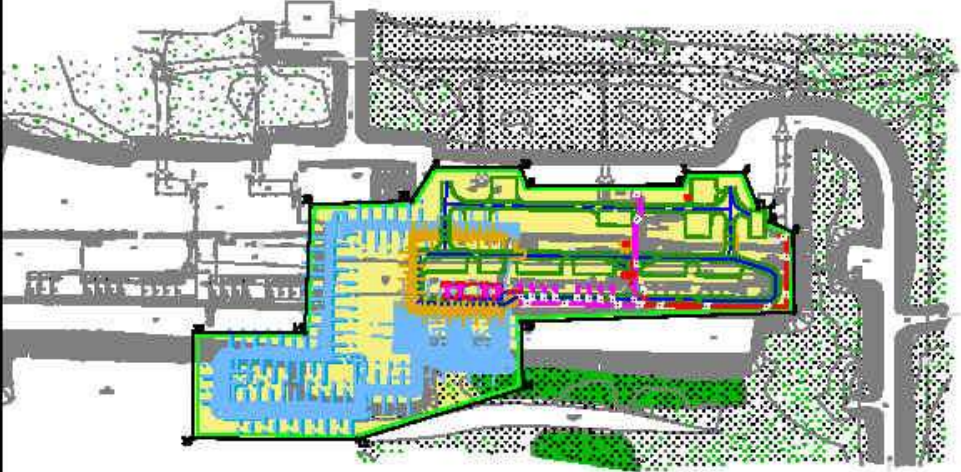
Заместитель главы
Ханты-Мансийского района,
директор департамента
строительства, архитектуры и ЖКХ



Р.Ш. Речупов

ДОКУМЕНТАЦИЯ ПО ПЛАНИРОВКЕ ТЕРРИТОРИИ (Проект планировки территории, кадастровый проект межевания территории, градостроительный регламент, охватывающий объекты «Кусты скважин №№ 622, 622А, Орловские скважины куста № 70. Обустройство объектов эксплуатации Ожной части Приобского месторождения»)
 ПРОЕКТ ПЛАНИРОВКИ ТЕРРИТОРИИ ГРАФИЧЕСКАЯ ЧАСТЬ
 Основной чертеж - проект планировки территории. Лист 2
 Оптимизированная таблица куста № 70. Чертеж планировки территории

Кусты-Планировочный элементный куст - Ожн.
 Кусты-Планировочный район, Ожн. часть Приобского месторождения



Согласовано

Взам. инж. Н

Подпись и дата

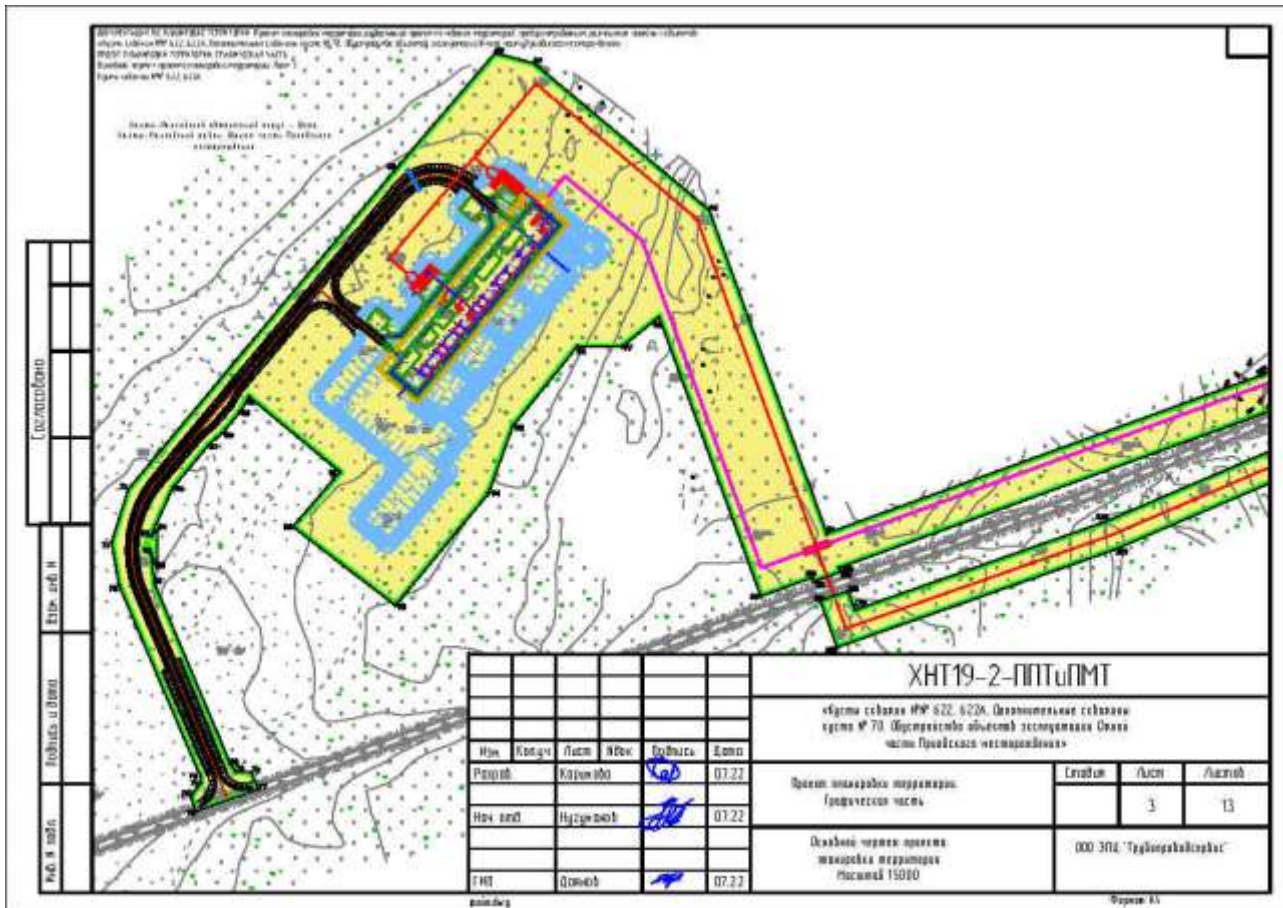
Инв. и подл.

Изм.	Колуч	Лист	Ивок	Подпись	Дата
Разроб.		Каримова			07.22
Нач. отд.		Нузуманов			07.22
ГМП		Даянов			07.22

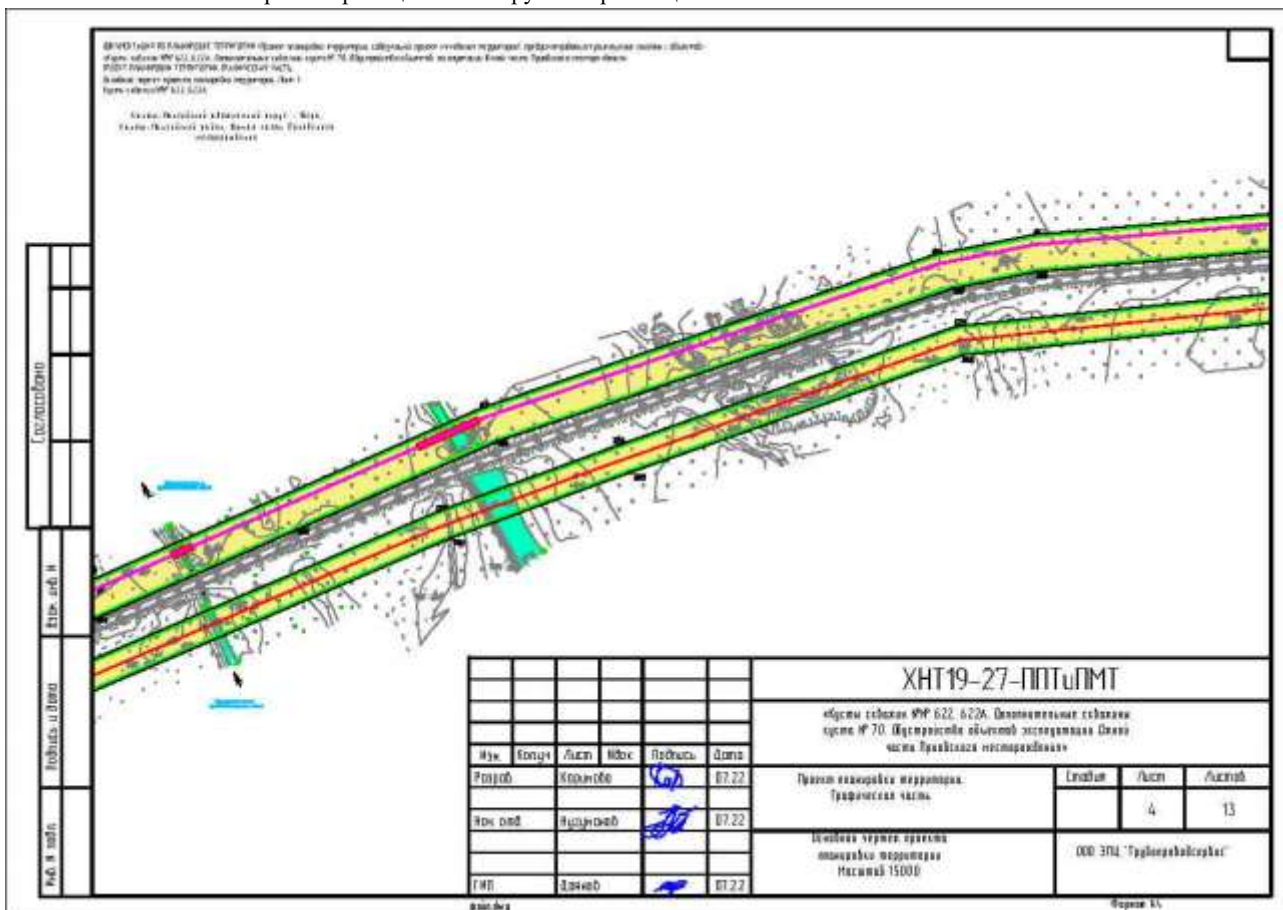
ХНТ19-27-ППТ и ПМТ			
«Кусты скважин №№ 622, 622А, Орловские скважины куста № 70. Обустройство объектов эксплуатации Ожной части Приобского месторождения»			
Проект планировки территории. Графическая часть	Стадия	Лист	Листов
		2	13
Основной чертеж проекта планировки территории Масштаб 1:5000		ООО ЭПЦ «Трубопроводсервис»	

prap.dwg

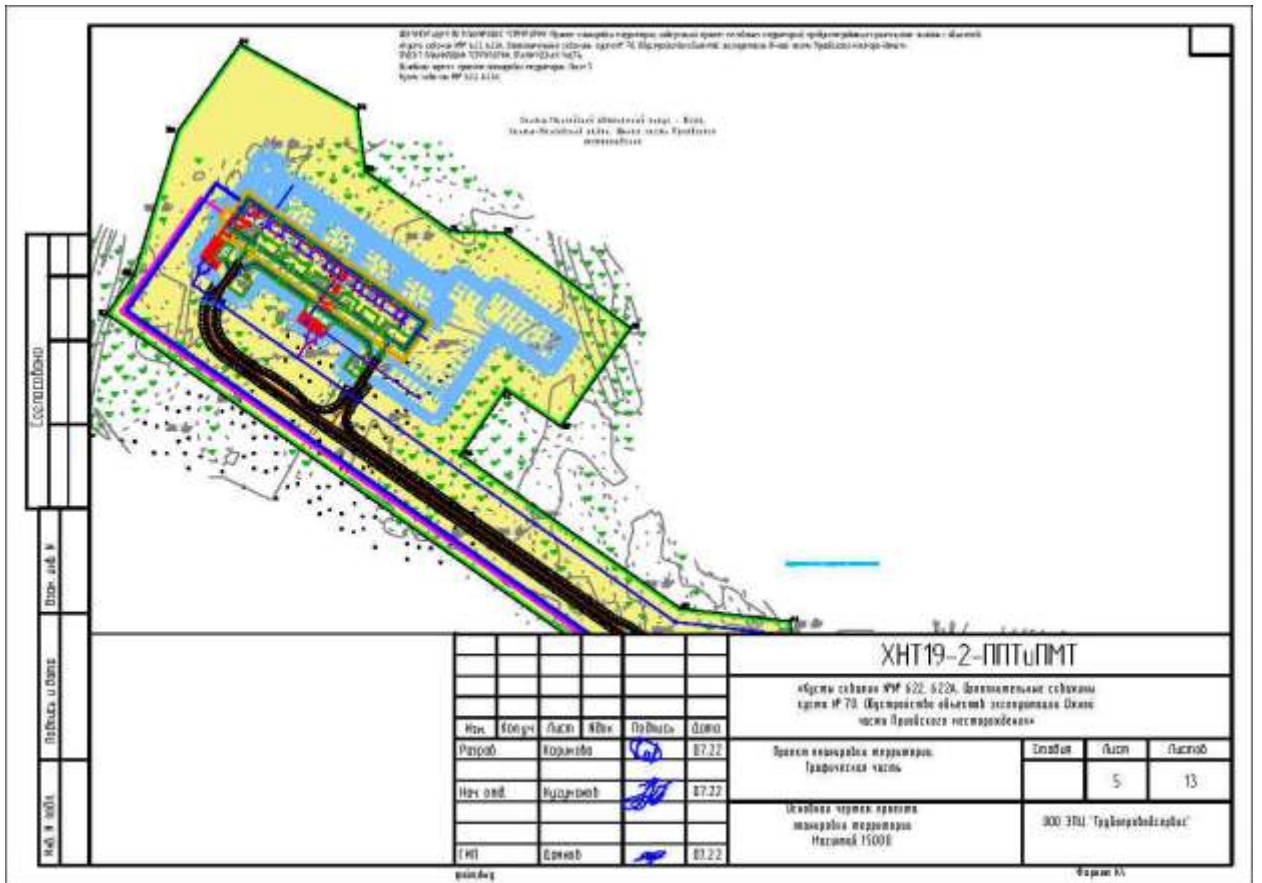
Формат А4



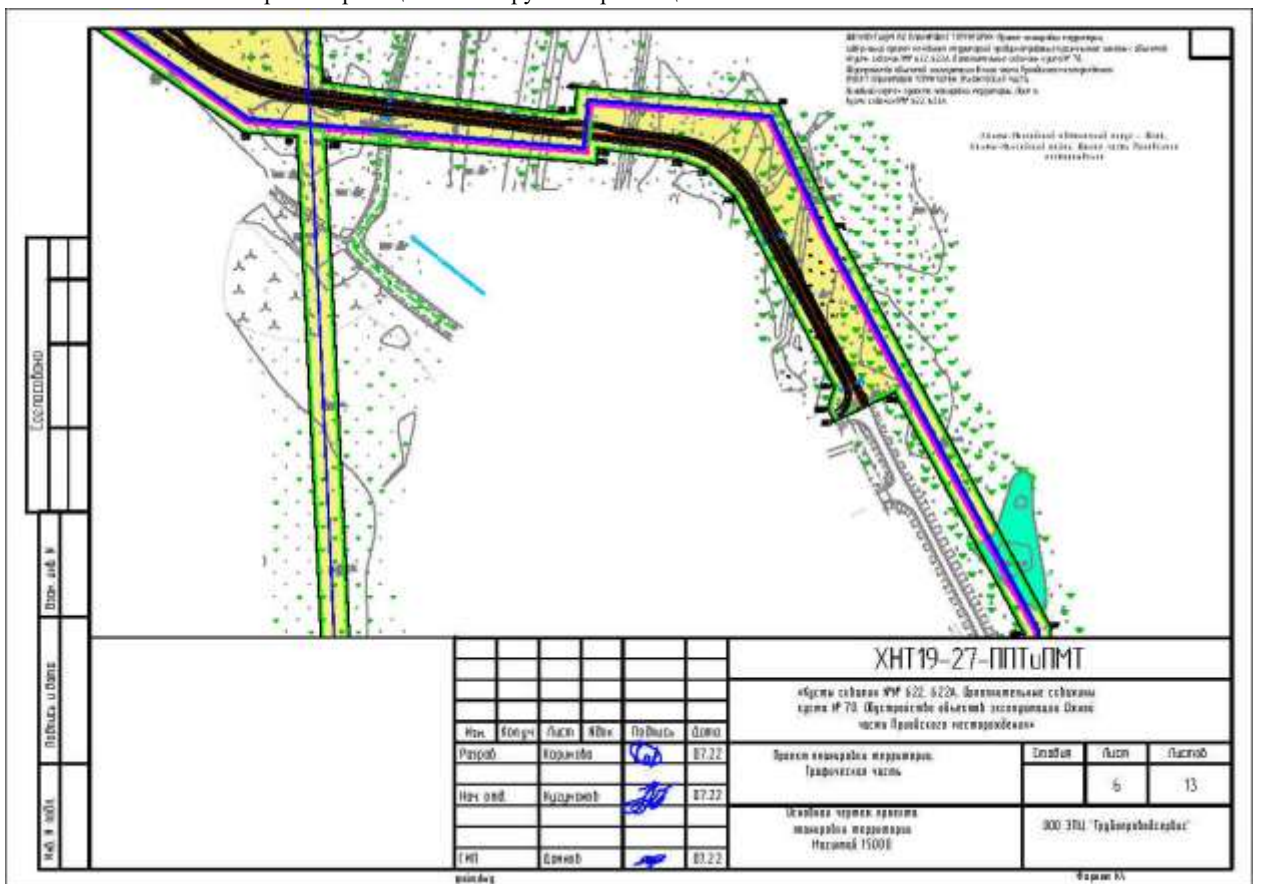
Чертежи границ зон планируемого размещения линейных объектов. Лист 4



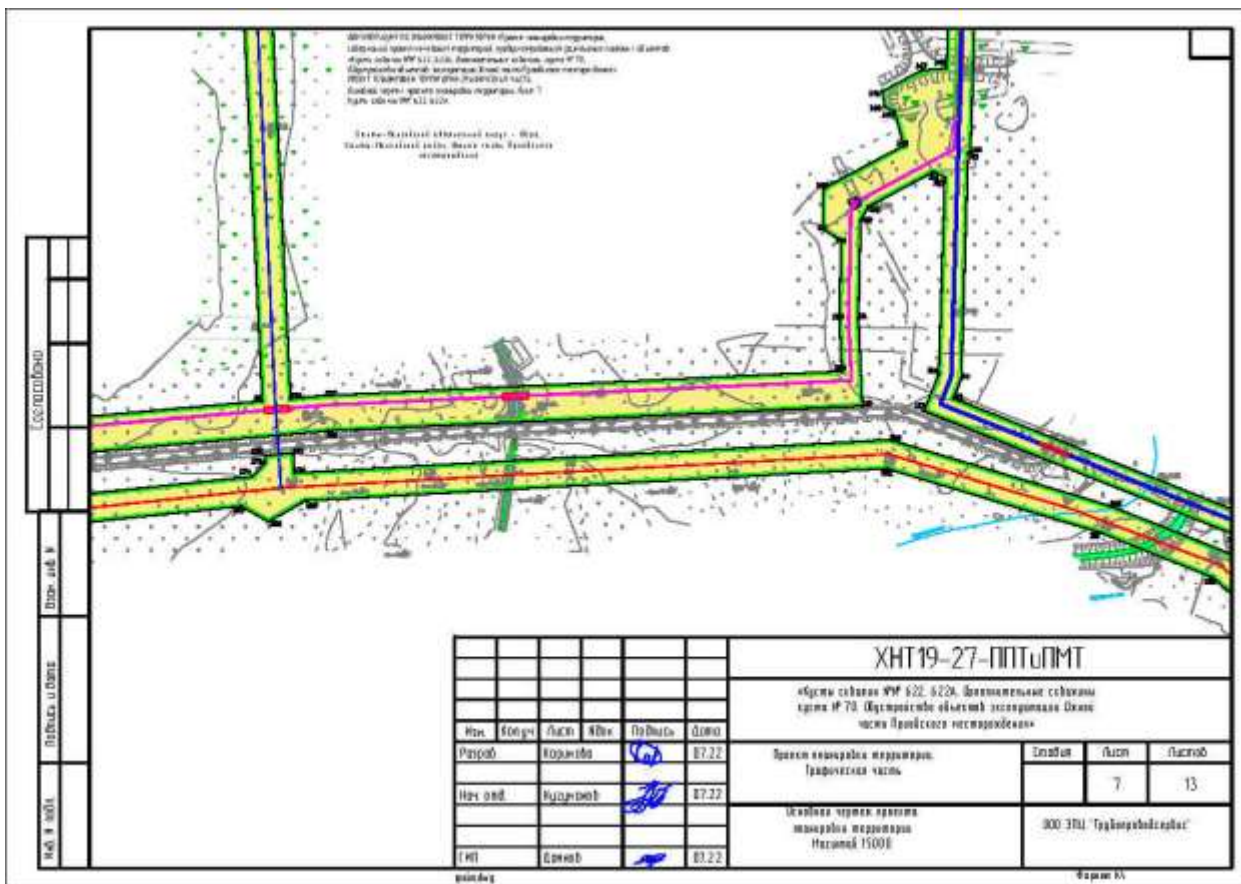
Чертежи границ зон планируемого размещения линейных объектов. Лист 5



Чертежи границ зон планируемого размещения линейных объектов. Лист 6

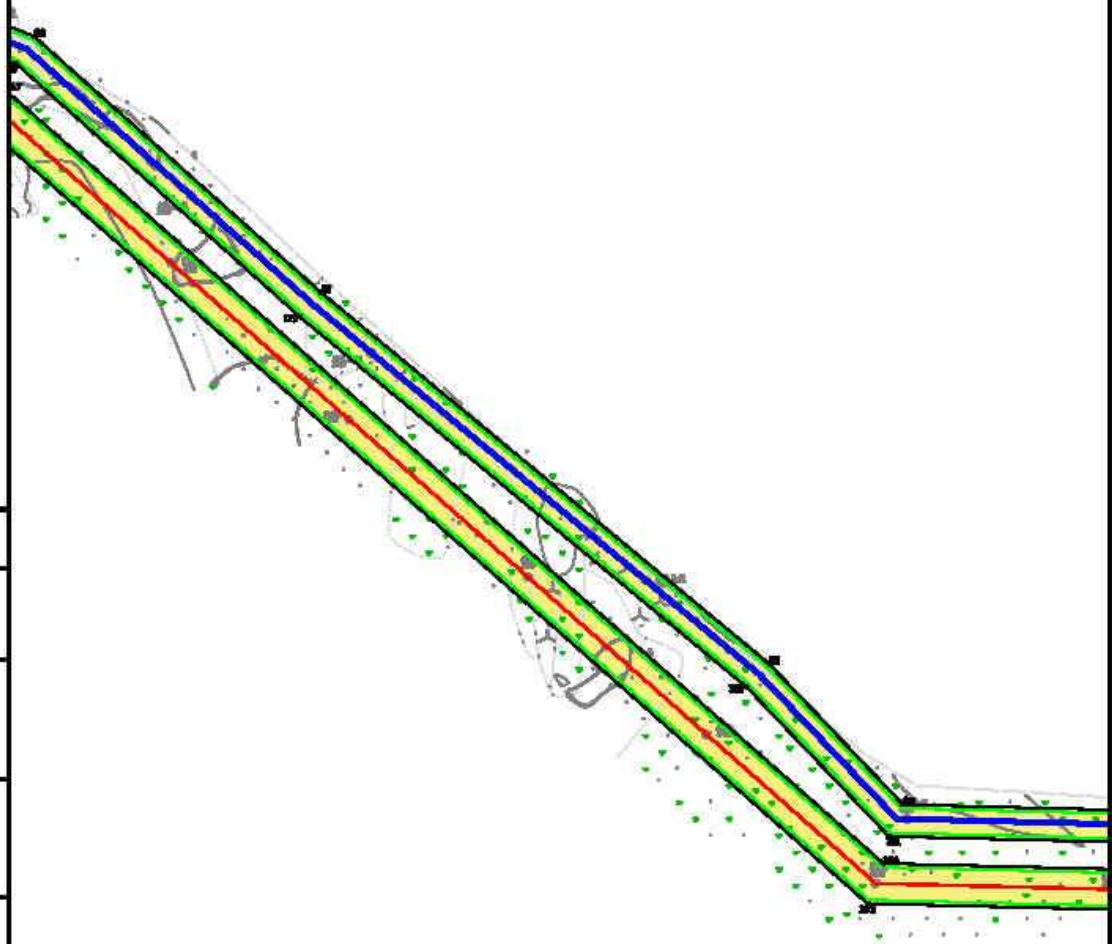


Чертежи границ зон планируемого размещения линейных объектов. Лист 7



ИНФОРМАЦИЯ ПО ПЛАНИРОВОК ТЕРРИТОРИИ Проекта планировки территории, сформированной на основе территории, предназначенной для размещения объектов «Кусты скважин №№ 622, 622А, расположенные скважины куста № 70. Обустройство объектов эксплуатации 0-й части Приобского нестарахдения» ПРОЕКТ РАДИАЦИОННОЙ ТЕРРИТОРИИ, РАДИОЦЕЛЕСА ЧАСТЬ. Основной чертеж - проект планировки территории, Лист 9. Кусты скважин №№ 622, 622А.

Хиты-Писецкий индивидуальный лист - 0204.
Хиты-Писецкий район, Ожонская часть Приобского нестарахдения.



Согласовано	

Взам. инв. №	

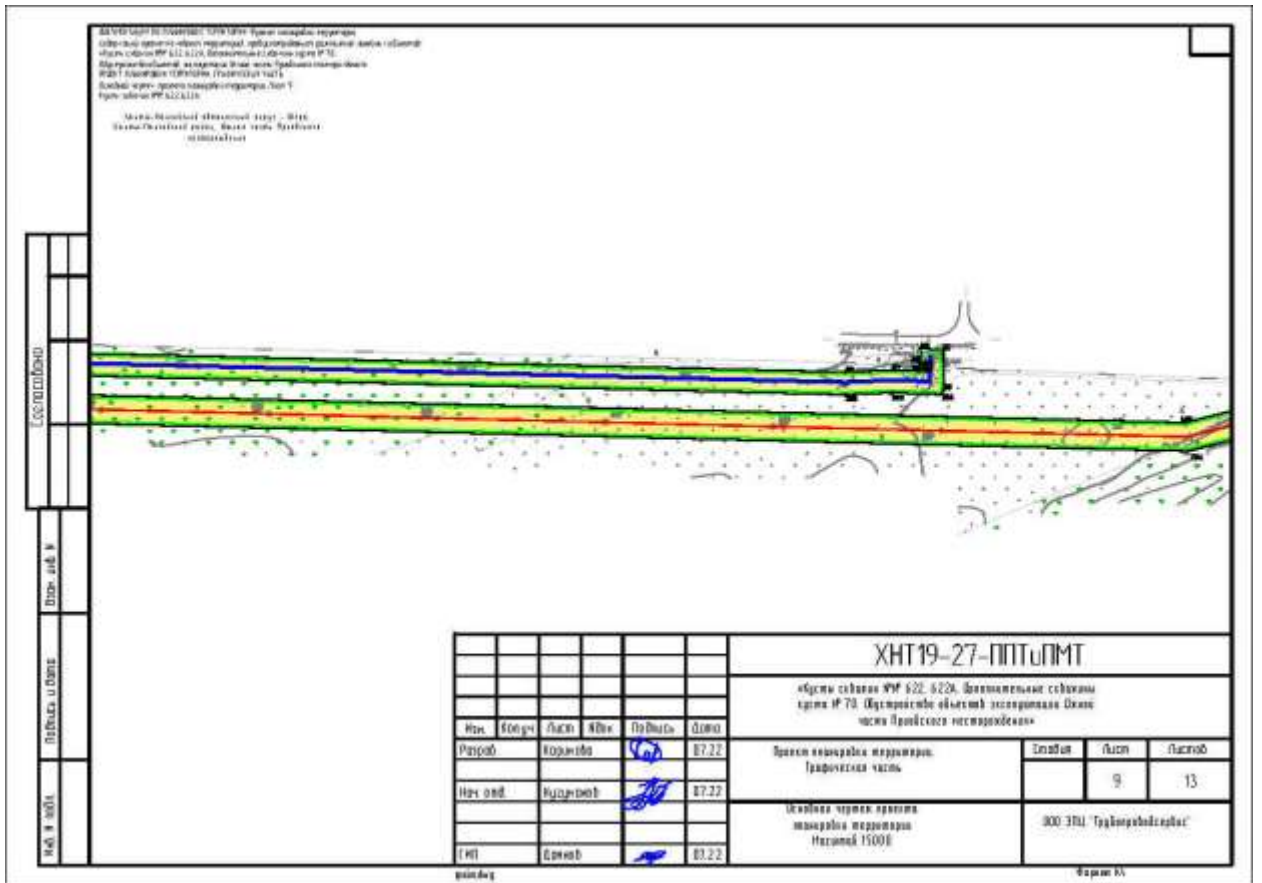
Подпись и дата	

Инв. № подл.	

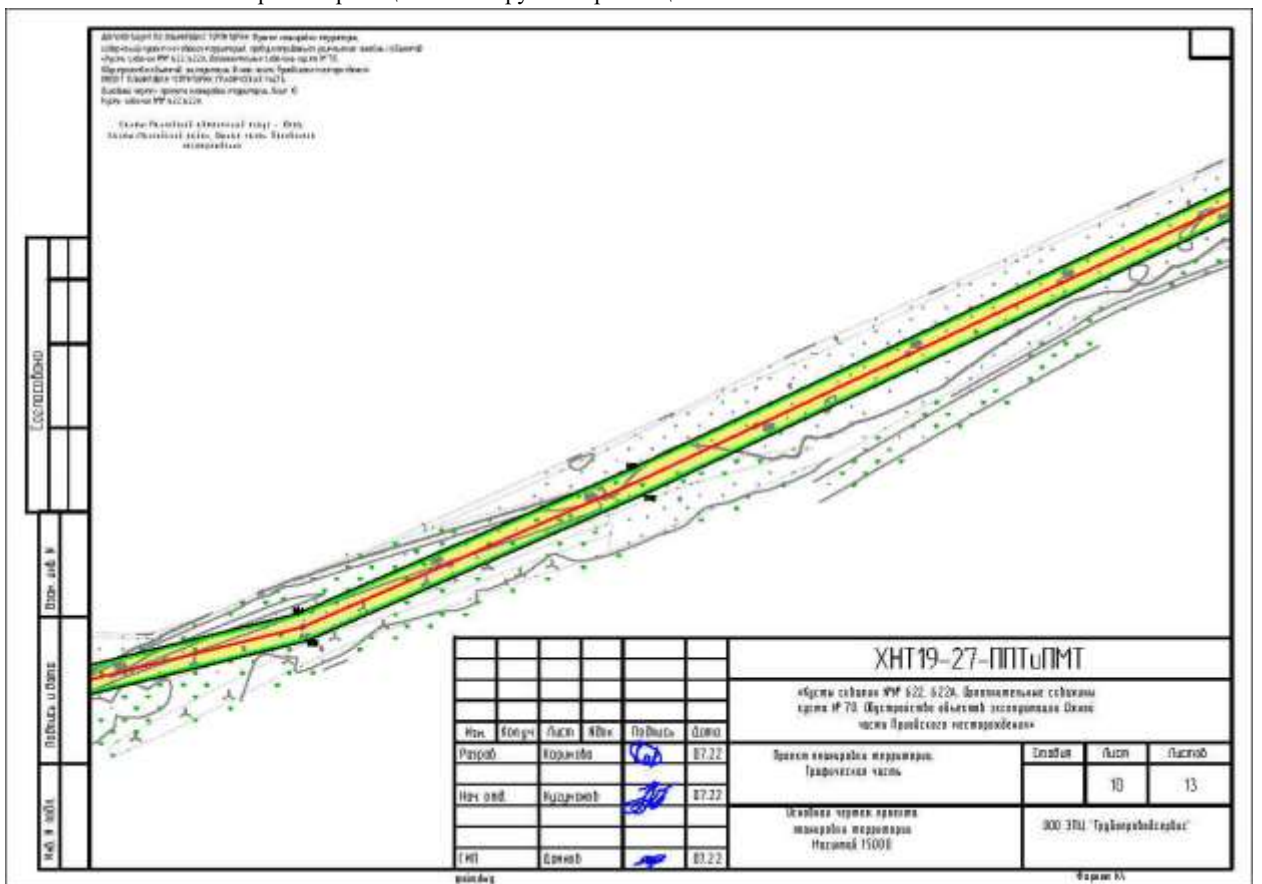
ХНТ19-27-ППТ и ПМТ					
«Кусты скважин №№ 622, 622А. Производственные скважины куста № 70. Обустройство объектов эксплуатации 0-й части Приобского нестарахдения»					
Изм.	Колуч	Лист	ИВок	Подпись	Дата
Разработ	Корнилова			<i>[Signature]</i>	07.22
Нач. отд.	Нусуманов			<i>[Signature]</i>	07.22
Г.И.П.	Даянов			<i>[Signature]</i>	07.22
				Проект планировки территории. Графическая часть	
				Основной чертеж проекта планировки территории Масштаб 1:5000.	
		Стадия	Лист	Листов	
			8	13	
				ООО ЭПЦ «Трубопроводсервис»	

рапн.dwg

Формат А4



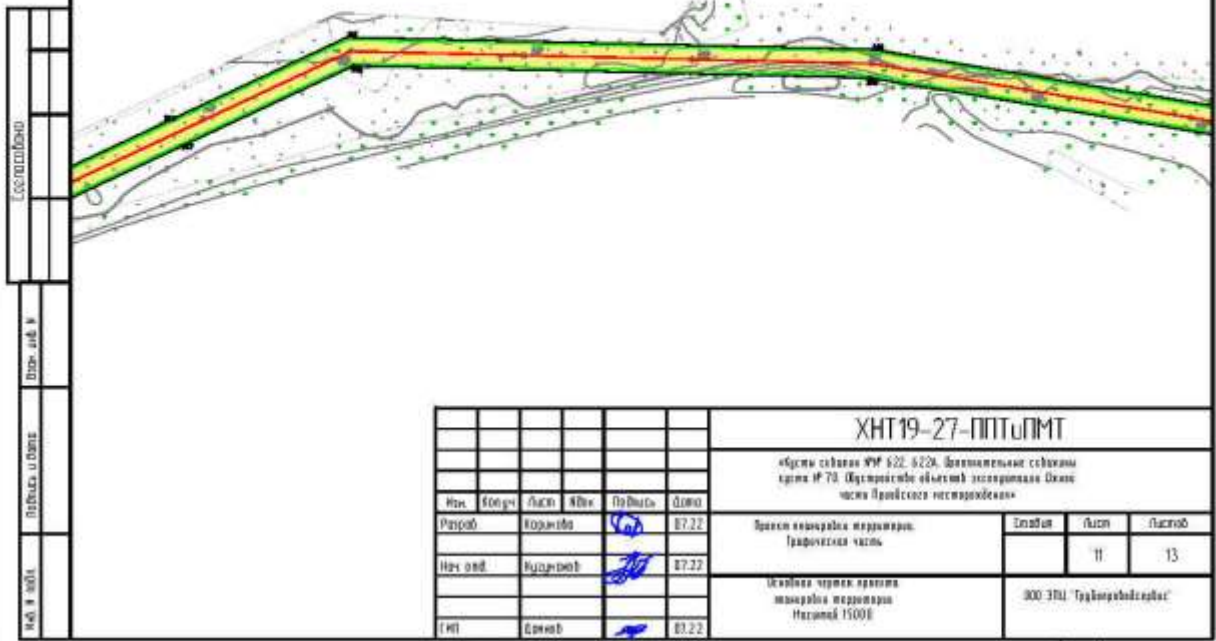
Чертежи границ зон планируемого размещения линейных объектов. Лист 10



Чертежи границ зон планируемого размещения линейных объектов. Лист 11

Данный проект разработан в соответствии с требованиями действующего законодательства Республики Беларусь и является частью проектной документации на строительство объектов транспортной инфраструктуры. Проект разработан в соответствии с требованиями действующего законодательства Республики Беларусь и является частью проектной документации на строительство объектов транспортной инфраструктуры.

Масштаб: 1:1000
 Дата: 15.08.2024
 Проект: 19-27-ПТ



ХНТ19-27-ПТ						Участок строительства объектов транспортной инфраструктуры		
Участок строительства объектов транспортной инфраструктуры						Этапы	Листы	Листов
Изм.	Внесен	Лист	№	Подпись	Дата		II	13
Разработ	Корсаков				07.22	Участок строительства объектов транспортной инфраструктуры		
Изм. одобр.	Иванов				07.22	300:301: "Гражданские объекты"		
Инж.	Евдокимов				07.22			

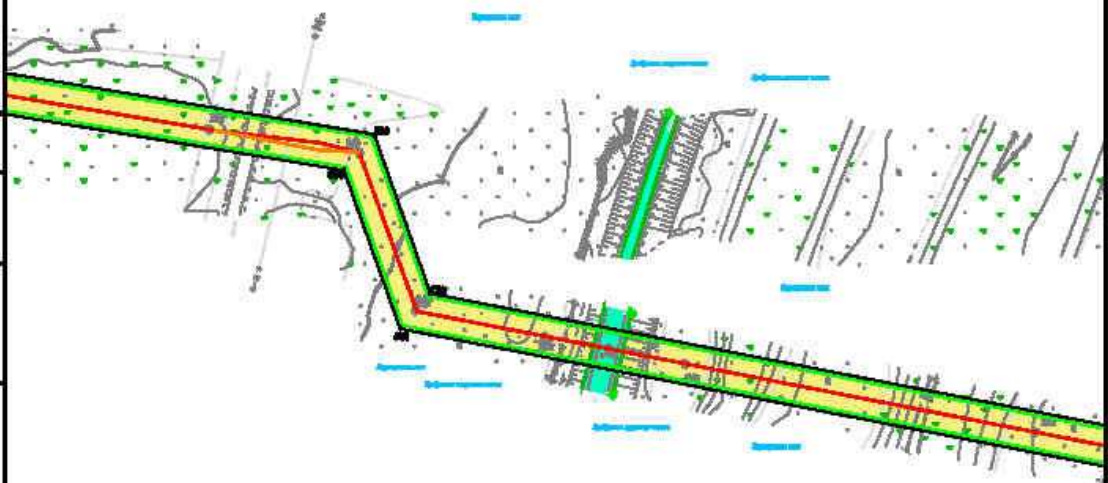
проектировщик

Лист 13

ДОКУМЕНТАЦИЯ ПО ПЛАНИРОВОЧНО-СТРОИТЕЛЬНЫМ ПРОЕКТАМ планировки территории, включая случаи проектов по объектам территории, предусматривающим размещение линейных объектов (кусты скважин №№ 622, 622А, дополнительные скважины куста № 70).
 Планировка объектов, расположенных в части Приобского нестараховедения.
 ПРОЕКТ ПЛАНИРОВОЧНОЙ ТЕРРИТОРИИ, ГРАФИЧЕСКАЯ ЧАСТЬ
 Основной чертёж - планировка территории. Лист 12.
 Кусты скважин №№ 622, 622А.

Иркутская область, Иркутский район - Шерк,
 Иркутский район, Шерк, часть Приобского нестараховедения

Согласовано
Взам. инв. №
Подпись и дата
Имя, И. подл.



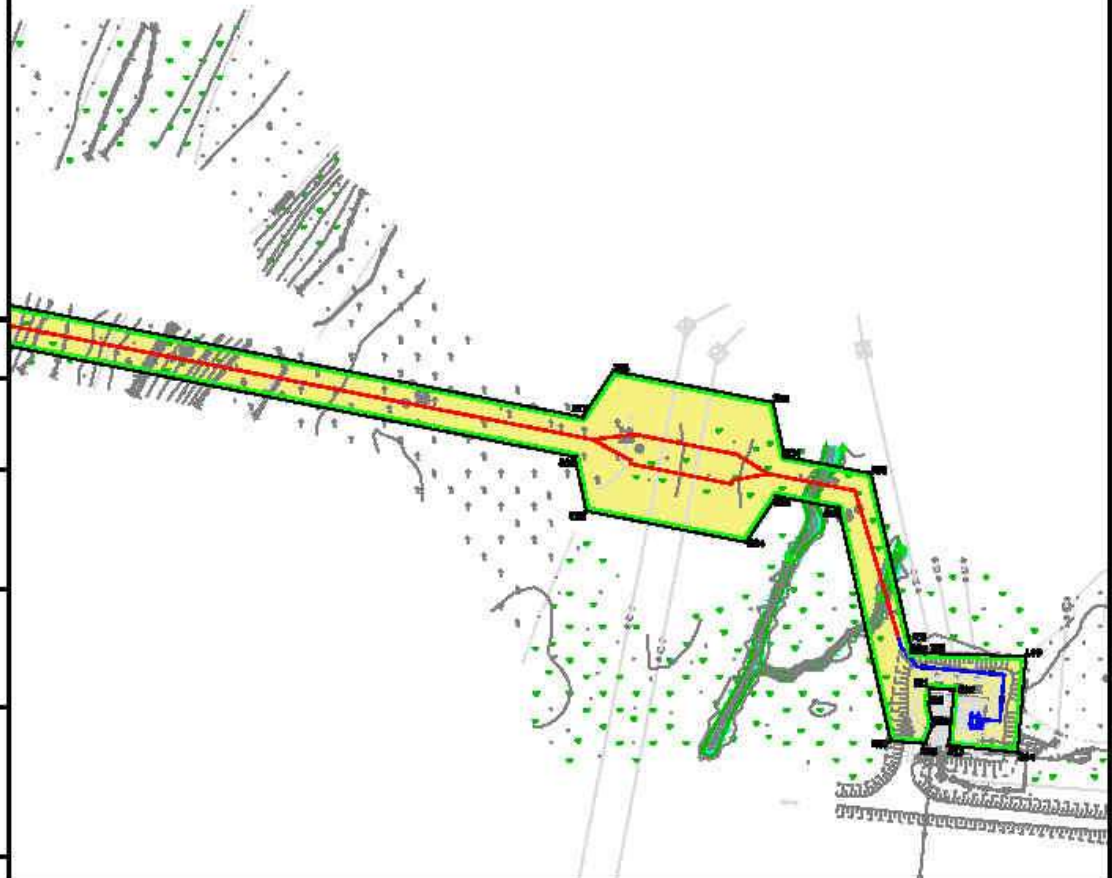
ХНТ19-27-ППТчПМТ					
«Кусты скважин №№ 622, 622А. Дополнительные скважины куста № 70. Обустройство объектов эксплуатации Ожхой части Приобского нестараховедения»					
Изм.	Колуч	Лист	ИВок	Подпись	Дата
Разрбд	Каримова				07.22
Нач. отд.	Нусуманов				07.22
Г.И.П.	Доянов				07.22
Проект планировки территории. Графическая часть			Ставля	Лист	Листов
				12	13
Основной чертёж проекта планировки территории Масштаб 1:5000.			ООО ЭПЦ "Трубопроводсервис"		

rain.dwg

Формат А4

ПРОЕКТ ПЛАНИРОВКИ ТЕРРИТОРИИ Объект планировки территории складской территории «Кусты скважин» (территория, принадлежащая различным лицам) «Кусты скважин» № 622, 622А. Проектный объект - куст № 70.
 Объект планировки территории «Кусты скважин» № 622, 622А. Проектный объект - куст № 70.
 ОБЪЕКТ ПЛАНИРОВКИ ТЕРРИТОРИИ. ГРАФИЧЕСКАЯ ЧАСТЬ
 Основной чертеж - проект планировки территории. Лист 0
 Кусты скважин № 622, 622А.

Кусты-Планировочный элементный куст - ОЖИ
 Кусты-Планировочный район, ОЖИ кусты Привольского нестараховедения



Согласовано	
Взам. инв. №	
Подпись и дата	
Инв. № подл.	

ХНТ19-27-ППТ и ПМТ					
«Кусты скважин № 622, 622А. Проектные скважины куста № 70. Обустройство объектов эксплуатации ОЖИ части Привольского нестараховедения»					
Изн.	Колуч	Лист	№ вж	Подпись	Дата
Разрой		Коринова			07.22
Нач отв.		Нусуманов			07.22
Г.И.П.		Даянов			07.22
Проект планировки территории Графическая часть			Стадия	Лист	Листов
Основной чертеж проекта планировки территории Масштаб 1:5000				13	13
			ООО ЭПЦ «Трубопроводсервис»		

рпш dms

Формат А4

Основная часть проекта планировки территории. Текстовая часть

1. Наименование, основные характеристики (категория, протяженность, проектная мощность, пропускная способность, грузонапряженность, интенсивность движения) и назначение планируемых для размещения линейных объектов, а также линейных объектов, подлежащих реконструкции в связи с изменением местоположения

Документация по планировке территории выполнена для размещения линейного объекта «Кусты скважин №№ 622, 622А. Дополнительные скважины куста №70. Обустройство объектов эксплуатации Южной части Приобского месторождения».

Документация по планировке территории разработана на основании Приказа Департамента строительства, архитектуры и ЖКХ Ханты-Мансийского района от 16.02.2021 №46-н «О подготовке документации по планировке территории для размещения объекта «Кусты скважин №№ 622, 622А. Дополнительные скважины куста №70. Обустройство объектов эксплуатации Южной части Приобского месторождения»» (приложение А).

Документация по планировке территории линейного объекта выполнена в соответствии со ст. 42, 43 Градостроительного кодекса РФ, Федеральным законом от 03 июля 2016 года № 373-ФЗ, Постановлением Правительства РФ от 12 мая 2017 № 564 «Об утверждении Положения о составе и содержании проектов планировки территории, предусматривающих размещение одного или нескольких линейных объектов» (с изм. от 02.04.2022).

В административном отношении проектируемая территория расположена в Тюменской области, Ханты-Мансийском автономном округе – Югра, Ханты-Мансийском районе, в Южной части Приобского месторождения.

Определение границ зоны планируемого размещения обусловлено необходимостью строительства объекта «Кусты скважин №№ 622, 622А. Дополнительные скважины куста №70. Обустройство объектов эксплуатации Южной части Приобского месторождения».

Выбор трассы по объекту «Кусты скважин №№ 622, 622А. Дополнительные скважины куста №70. Обустройство объектов эксплуатации Южной части Приобского месторождения» выполнен совместно с эксплуатирующей организацией – ООО «Газпромнефть-Хантос» и определен из условий обеспечения безопасной эксплуатации.

Граница зоны планируемого размещения объекта «Кусты скважин №№ 622, 622А. Дополнительные скважины куста №70. Обустройство объектов эксплуатации Южной части Приобского месторождения» соответствует нормативной границе полосы отвода.

Состав проектируемых объектов:

- Куст скважин № 70;
- Куст скважин № 622;
- Куст скважин № 622А;
- Нефтегазосборные сети К 622 - т.вр. К 622;
- Нефтегазосборные сети К 622А - т.вр. К 622А;
- Высоконапорные водоводы т.вр. К 622А – К 622А;
- Электроснабжение объектов;
- Автомобильные дороги.

Проектируемый объект предназначен для добычи и транспортировки нефтегазоводяной эмульсии с кустов скважин, которая является сырьем для получения

товарной нефти на Участке предварительной подготовки нефти (Узел сепарации с УПСВ) Южной части Приобского месторождения.

Классификация транспортируемых продуктов по ГОСТ Р55990-2014 (таблица 1): нефть – 7 категория, пластовая вода – 9 категория.

Сведения о пропускной способности трубопроводов представлены в таблице 1.

Таблица 1 – Проектируемые трубопроводы

Наименование трубопровода	Диаметр трубопровода, мм	Протяженность трубопровода, м	Пропускная способность по жидкости тыс.м ³ /год /м ³ /сут
Нефтегазосборные сети К 622 – т.вр. 622	159x6	3728,64	100,7 / 276
Нефтегазосборные сети К 622А – т.вр.К 622А	159x6	2710,36	165,7 / 454
Высоконапорные водоводы т.вр. К 622А – К 622А	168x14	5479,82	438,0 / 1200

В местах установки арматуры и фланцевых соединений теплоизоляционные конструкции предусматриваются съемными.

Расстояние между проектируемыми и существующими коммуникациями, расстояние от автодорог, линий электропередач приняты согласно нормативным требованиям, с учетом безопасности строительства и эксплуатации объектов.

По трассам трубопроводов имеются пересечения с промышленными автодорогами, существующими коммуникациями и ВЛ.

Угол пересечения трубопроводов с автомобильными дорогами принят не менее 60° в соответствии с п.10.3.2 ГОСТ Р 55990-2014.

Прокладка трубопроводов на переходах через автодороги выполнена в соответствии с требованиями ГОСТ Р 55990-2014 (п.10.3) и предусматривается в стальном защитном кожухе, диаметр кожуха принят на 200 мм больше диаметра трубопровода).

Защитные футляры приняты из труб стальных общего назначения с наружным покрытием усиленного типа, исполнение материала – группа 1, К52 по ТТТ-01.02.04-01 версия 2.

Здания и сооружения, размещенные на период эксплуатацию на кустах скважин №№ 70, 622, 622А и на прилегающей к кустам территории см. графическую часть тома ПЗУ1 чертежи: ХНТ19-27-П-ПЗУ1-Ч3; ХНТ19-27-П-ПЗУ1-Ч5; ХНТ19-27-П-ПЗУ1-Ч7.

Для подъезда к кустам скважин № 622, 622А предусмотрены подъездные автодороги, запроектированные в разделе «Автомобильные дороги».

Проектируемые объекты располагаются в пределах отвода земельного участка с учетом противопожарных расстояний между сооружениями и наружными установками.

В данном проекте предусматривается прокладка инженерных сетей как подземно так и надземно. Надземная прокладка инженерных сетей предусмотрена на опорах и по эстакадам с учетом технологических и противопожарных требований. Размещение надземных сетей выполнено с учетом удобного доступа к ним (сетям) в любое время. Подземные сети, прокладывают с учетом возможности производства работ по укладке и ремонту сетей без нарушения прочности и устойчивости, близ расположенных зданий и сооружений.

Размещение эстакад вдоль проездов дает возможность удобного обслуживания коммуникаций и улучшает продуваемость площадки, увеличивая ширину коридора.

Высота от уровня земли до низа труб или поверхности изоляции, прокладываемых на высоких опорах, принята (п. 6.25 СП 18.13330.2019): в местах прохода людей – 2,2 м; в местах пересечения с автодорогами (от верха покрытия проезжей части) – 5 м.

Технико-экономические показатели проектируемых площадок приведены в таблице 2.

Таблица 2 – Технико-экономические показатели

Наименование	Площадь освоения, м ²	Площадь застройки, м ²	Площадь покрытий, м ²	Площадь озеленения, м ²	Площадь свободная от застройки, м ²	Плотность застройки, %
Куст скважин № 70						
Площадка куста скважин № 70	23490	4825	9860	-	8805	20,5
Куст скважин № 622						
Площадка куста скважин № 622	27945	4825	8930	-	14190	17,3
Куст скважин № 622А						
Площадка куста скважин № 622А	28905	4825	8930	-	15150	16,7
Нефтегазосборные сети К 622 - т.вр. К 622 Нефтегазосборные сети К 622А - т.вр. К 622А						
Узел задвижек «т.вр. К 622»	4645	135	1610	2530	505	2,9
Двухцепная ВЛ 35кВ №2 т.вр. Куст №622 – КТПН №1 Куст № 622						
Постоянный проезд. ПК00+50.19	265	-	160	55	50	-

Автодорога к кусту скважин №622 соединит площадку с сетью промышленных автодорог Южной части Приобского месторождения.

Выбранная трасса автодороги обеспечивает нормальную эксплуатацию куста скважин и всех сооружений, находящихся на площадке.

Варианты трассы автомобильной дороги не рассматриваются, так как трасса является частью технологического комплекса, обеспечивающего процесс нефтедобычи, и привязана к месторасположению площадки куста скважин к сети существующих автодорог и кустов Южной части Приобского месторождения.

Трасса автодороги отмыкает от существующей автодороги III категории с шириной проезжей части 7,0 и шириной обочин 2,5 м и покрытием из ж.б. плит ПДН14, владельцем которой является Муниципальное образование сельское поселение «Выкатной» ХМАО-Югра.

Проектируемая трасса на куст №622 имеет северо-восточное направление местности. Протяженность трассы составляет 959,3 м, протяженность 2 заезда составляет 95,3 м. Заезд №2 отмыкает от основной дороги на ПК6+83 с радиусом закругления к основной дороге 30 м. Радиус на примыканиях принят 30 м т.к. движение автопоездов в составе общего потока составляет 42% (общий состав потока 95 авт/сут, количество автопоездов – 40 авт/сут).

Куст имеет 24 скважины, согласно п.6.11.30 СП 231.1311500.2015 на куст необходимо предусмотреть не менее двух заездов.

Абсолютные отметки участка проектирования изменяются в пределах от 26,96 до 27,59 м.

Проектируемая автодорога пересекает ряд существующих и проектируемых коммуникаций (таблица 3).

Таблица 3 - Ведомость пересекаемых коммуникаций

Место пересечения	Вид пересекаемых коммуникаций
	Подъезд
ПК 9+02	ВЛ35кВ

Автодорога к кусту скважин №662А соединит площадку с сетью промышленных автодорог Южной части Приобского месторождения. Выбранная трасса автодороги обеспечивает нормальную эксплуатацию куста скважин и всех сооружений, находящихся на площадке. Варианты трассы автомобильной дороги не рассматриваются, так как трасса является частью технологического комплекса, обеспечивающего процесс нефтедобычи, и привязана к месторасположению площадки куста скважин к сети существующих автодорог и кустов Южной части Приобского месторождения.

Трасса автодороги отмыкает от существующей промышленной автодороги IV-в категории на куст скважин №39 с шириной проезжей части 4,5 и шириной обочин 1,5 м и покрытием из песка, владельцем которой является ООО «Газпромнефть-Хантос».

Проектируемая дорога к кусту скважин №662а0 имеет северо-западное направление. Протяженность трассы составляет 1746,1 м, протяженность 2 заезда составляет 95,3 м. Заезд №2 отмыкает от основной дороги на ПК14+70,0 с радиусом закругления к основной дороге 30м. Радиус на примыканиях принят 30м т.к. движение автопоездов в составе общего потока составляет 45% (общий состав потока 80 авт/сут, количество автопоездов – 36 авт/сут).

Куст имеет 24 скважины, согласно СП 256.25631.2012 на куст необходимо устройство второго заезда.

Абсолютные отметки участка проектирования изменяются в пределах от 26,41 до 27,88 м.

Проектируемая автодорога пересекает ряд существующих и проектируемых коммуникаций (таблица 4).

Таблица 4 - Ведомость пересекаемых коммуникаций

Место пересечения	Вид пересекаемых коммуникаций	Мероприятия
ПК 5+00,33	Нефтегазосборные сети	Защитный футляр Ø426х10 мм, L=30,0 м
ПК 5+05,33	Высоконапорный водовод	Защитный футляр Ø426х10 мм, L=30,0 м
ПК 8+36,46	ВЛ35кВ	Проектируемая Том 5.1.2 ХНТ19-27-П-ИОС1.2 Часть 2
ПК 16+92,48	ВЛ35кВ	Проектируемая Том 5.1.2 ХНТ19-27-П-ИОС1.2 Часть 2

Место пересечения	Вид пересекаемых коммуникаций	Мероприятия
	Подъезд	
ПК 0+41,69	ВЛ35кВ	Проектируемая Том 5.1.2 ХНТ19-27-П-ИОС1.2 Часть 2

Автодорога к кусту скважин №662а соединит площадку с сетью промышленных автодорог Южной части Приобского месторождения. Выбранная трасса автодороги обеспечивает нормальную эксплуатацию куста скважин и всех сооружений, находящихся на площадке. Варианты трассы автомобильной дороги не рассматриваются, так как трасса является частью технологического комплекса, обеспечивающего процесс нефтедобычи, и привязана к месторасположению площадки куста скважин к сети существующих автодорог и кустов Южной части Приобского месторождения.

Трасса автодороги отмыкает от существующей промышленной автодороги IV-в категории на куст скважин №39 с шириной проезжей части 4,5 и шириной обочин 1,5 м и покрытием из песка, владельцем которой является ООО «Газпромнефть-Хантос».

Проектируемая дорога к кусту скважин №662а0 имеет северо-западное направление. Протяженность трассы составляет 1746,1 м, протяженность 2 заезда составляет 95,3 м. Заезд №2 отмыкает от основной дороги на ПК14+70,0 с радиусом закругления к основной дороге 30м. Радиус на примыканиях принят 30м т.к. движение автопоездов в составе общего потока составляет 45% (общий состав потока 80 авт/сут, количество автопоездов – 36 авт/сут).

Куст имеет 24 скважины, согласно СП 256.25631.2012 на куст необходимо устройство второго заезда.

Проектируемая автодорога пересекает ряд существующих и проектируемых коммуникаций (таблица 5).

Таблица 5 - Ведомость пересекаемых коммуникаций

Место пересечения	Вид пересекаемых коммуникаций	Мероприятия
ПК 5+00,33	Нефтегазосборные сети	Защитный футляр Ø426x10 мм, L=30,0 м
ПК 5+05,33	Высоконапорный водовод	Защитный футляр Ø426x10 мм, L=30,0 м
ПК 8+36,46	ВЛ35кВ	Проектируемая Том 5.1.2 ХНТ19-27-П-ИОС1.2 Часть 2
ПК 16+92,48	ВЛ35кВ	Проектируемая Том 5.1.2 ХНТ19-27-П-ИОС1.2 Часть 2
	Подъезд	
ПК 0+41,69	ВЛ35кВ	Проектируемая Том 5.1.2 ХНТ19-27-П-ИОС1.2 Часть 2

Согласно СП 231.1311500.2015 (п. 6.1.18) количество скважин на кустах скважин №№ 622, 622А, 70 не превышает 24 шт. и соответствует проекту разработки месторождения.

На кустовой площадке скважины № 622 размещаются следующие сооружения:
– устья добывающих скважин – 12 шт.;

- устья нагнетательных скважин после отработки на нефть – 11 шт.;
- устья водозаборных скважин – 1 шт.
- установка автоматизированная групповая замерная АГЗУ-1, 2 на 12 подключений – 2 шт.;
- блок напорной гребенки БГ-1,2 на 6 подключений – 2 шт.;
- емкость подземная дренажная ЕД-1,2 (V=8 м3) – 2 шт.;
- скважинные установки дозирования ингибитора солеотложения СУДР – 23 шт.;
- площадка электрооборудования;
- 2КТПНУ 6/0,4 кВ;
- аппаратный блок АГЗУ – 2 шт.;
- прожекторные мачты;
- узел подключения пожарной техники;
- площадка для размещения пожарной техники.

На кустовой площадке скважины № 622А размещаются следующие сооружения:

- устья добывающих скважин – 12 шт.;
- устья нагнетательных скважин после отработки на нефть – 12 шт.;
- установка автоматизированная групповая замерная АГЗУ-1, 2 на 12 подключений – 2 шт.;
- блок напорной гребенки БГ-1 на 6 подключений – 2 шт.;
- емкость подземная дренажная ЕД-1,2 (V=8 м3) – 2 шт.;
- скважинные установки дозирования ингибитора солеотложения СУДР – 24 шт.;
- площадка электрооборудования;
- 2КТПНУ 6/0,4 кВ;
- аппаратный блок АГЗУ – 2 шт.;
- прожекторные мачты;
- узел подключения пожарной техники;
- площадка для размещения пожарной техники.

На кустовой площадке скважины № 70 размещаются следующие сооружения:

- 1) существующие :
 - устья добывающих скважин – 6 шт.;
 - устья нагнетательных скважин после отработки на нефть – 10 шт.;
 - установка автоматизированная групповая замерная АГЗУ-1, 2 на 8 подключений – 2 шт.;
 - блок напорной гребенки БГ-1 на 5 подключений – 2 шт.;
 - емкость подземная дренажная ЕД-1,2 (V=8 м3) – 2 шт.;
 - 2КТПНУ 6/0,4 кВ;
 - аппаратный блок АГЗУ – 2 шт.;
 - прожекторные мачты;
 - мачта антенная;
 - емкость дренажная для сбора дождевых стоков;
 - устье водозаборной скважины;
 - установка дозирования химреагента.
- 2) проектируемые:
 - устья добывающих скважин – 6 шт.;
 - устья нагнетательных скважин после отработки на нефть – 2 шт.;
 - скважинные установки дозирования ингибитора солеотложения СУДР – 8 шт.;

- блок редуцирующих устройств;
- площадка для размещения пожарной техники.

При подъезде к скважинам в случае ремонта и установки передвижных ремонтных агрегатов спецтехники и автотранспорта предусмотрено оборудование специальных переездов из сборных железобетонных плит для защиты подземных участков выкидных трубопроводов, незаключенных в футляры.

В пределах кустовой площадки принята подземная прокладка нефтепроводов и водоводов, трубопровод реагента прокладывается надземно на несгораемых опорах.

Электроснабжение 2КТПНУ-35/0,4 кВ №1 куста скважин № 622 предусматривается по двухцепной ВЛ 35кВ т.вр. ПС-35/6кВ К-44 от резервных ячеек 35кВ

Электроснабжение 2КТПНУ-35/0,4 кВ №2 куста скважин № 622 предусматривается по двухцепной ВЛ 35 кВ т.вр. КТПН №1 Куст №622 - КТПН №2 Куст №622 отпайкой от двухцепной ВЛ 35 кВ.

Электроснабжение 2КТПНУ-35/0,4 кВ №1 куста скважин № 622а по двухцепной ВЛ 35 кВ т.вр. ВЛ-35кВ оп.43(проект) - КТПН №1 Куст №622а отпайкой от двухцепной ВЛ-35кВ оп.43(проект).

Электроснабжение 2КТПНУ-35/0,4 кВ №2 куста скважин № 622а предусматривается по двухцепной ВЛ 35 кВ т.вр. КТПН №1 Куст №622а - КТПН №2 Куст №622а отпайкой от двухцепной ВЛ 35 кВ.

Категория надежности электроснабжения энергопринимающих устройств объекта в соответствии с назначением технологического оборудования и не нарушает требований ПУЭ.

По степени надежности проектируемые потребители кустов скважин относятся к потребителям I, II и III категории надежности электроснабжения.

В проекте предусмотрено строительство двухцепных ВЛ 35кВ.

Принятый класс напряжения распределительной сети, сечение провода линии электропередачи обеспечивают передачу электроэнергии от источника к потребителю с минимальной потерей напряжения.

2 Перечень субъектов РФ, перечень муниципальных районов, городских округов в составе субъектов РФ, перечень поселений, населенных пунктов, внутригородских территорий городов федерального значения, на территориях которых устанавливаются зоны планируемого размещения линейных объектов

В административном отношении проектируемая территория расположена в Тюменской области, Ханты-Мансийском автономном округе – Югра, Ханты-Мансийском районе, в Южной части Приобского месторождения.

3 перечень координат характерных точек границ зон планируемого размещения линейных объектов

Таблица 2 - Перечень координат характерных точек границы зоны планируемого размещения линейного объекта «Кусты скважин №№ 622, 622А. Дополнительные

скважины куста №70. Обустройство объектов эксплуатации Южной части Приобского месторождения».

Система координат МСК-86 год зона 2

Дополнительные скважины куста № 70

N	X	Y
1	937355,42	2689924,65
2	937418,56	2689921,34
3	937426,45	2689902,91
4	937437,54	2689902,37
5	937437,01	2689892,93
6	937464,48	2689880,46
7	937462,81	2689835,29
8	937452,42	2689830,92
9	937446,38	2689709,68
10	937460,49	2689703,45
11	937457,34	2689633,50
12	937430,15	2689617,94
13	937423,58	2689538,22
14	937321,95	2689537,97
15	937318,19	2689449,88
16	937234,31	2689453,73
17	937239,12	2689583,12
18	937285,32	2689712,98
19	937338,38	2689708,94

Кусты скважин №№ 622, 622А

N	X	Y
20	921464,52	2700058,28
21	921512,05	2700055,71
22	921511,88	2700028,69
23	921494,16	2700028,82
24	921494,06	2700032,24
25	921488,70	2700032,46
26	921484,92	2700028,89
27	921484,71	2699996,15
28	921479,72	2699940,33
29	921458,29	2698866,10
30	921571,46	2698748,35
31	921866,27	2698358,38
32	922070,89	2698107,43
33	922195,72	2697748,69
34	922219,16	2697756,85
35	922488,24	2697753,02
36	922490,00	2697755,98
37	922649,24	2697753,72
38	923113,14	2697477,06
39	923257,34	2697401,76
40	923267,54	2697160,25
41	923237,09	2697158,96
42	923235,64	2697143,74
43	923259,38	2696858,15
44	923338,92	2696850,75
45	923348,28	2696719,45
46	923519,54	2696450,10
47	923599,52	2696500,11
48	923558,23	2696567,60
49	923679,33	2696645,42

50	923786,05	2696490,26
51	923785,59	2696425,76
52	923852,27	2696321,45
53	923925,55	2696308,70
54	923997,07	2696165,28
55	923889,94	2696096,15
56	923715,80	2696051,73
57	923668,15	2696021,47
58	923194,56	2696767,18
59	923192,90	2696830,16
60	922155,51	2696926,67
61	922091,56	2696449,45
62	922063,79	2696336,84
63	921863,84	2695823,02
64	921639,13	2695369,81
65	921434,82	2694878,30
66	921801,81	2694725,71
67	921962,09	2694516,06
68	921971,77	2694470,61
69	921834,36	2694363,38
70	921449,18	2694070,13
71	921387,02	2694053,62
72	921337,86	2694064,60
73	921121,83	2694168,17
74	921114,09	2694169,20
75	921098,63	2694157,80
76	921081,25	2694165,15
77	921109,82	2694236,02
78	921128,89	2694227,21
79	921129,56	2694208,82
80	921137,23	2694202,40
81	921342,37	2694105,29
82	921375,70	2694100,08
83	921360,37	2694107,05
84	921404,61	2694106,46
85	921396,09	2694098,39
86	921453,83	2694121,75
87	921504,80	2694160,76
88	921518,72	2694175,51
89	921544,47	2694195,21
90	921562,34	2694204,79
91	921480,39	2694313,39
92	921414,64	2694262,12
93	921329,14	2694384,51
94	921463,29	2694486,01
95	921542,33	2694510,67
96	921637,35	2694580,69
97	921639,59	2694632,50
98	921675,50	2694673,57
99	921358,54	2694805,32
100	921382,60	2694863,19
101	921378,17	2694865,02
102	921390,94	2694896,55
103	921395,64	2694894,59
104	921600,51	2695387,40
105	921712,95	2695614,20
106	921824,98	2695840,15
107	922025,22	2696357,99
108	922049,10	2696455,24
109	922123,37	2697006,23
110	922181,79	2697641,04

111	922285,68	2697631,51
112	922402,77	2697628,89
113	922419,28	2697637,43
114	922464,40	2697713,08
115	922458,21	2697726,43
116	922223,53	2697729,76
117	922179,08	2697714,31
118	922046,94	2698094,04
119	921845,03	2698341,71
120	921550,88	2698730,78
121	921431,07	2698855,44
122	921452,74	2699941,81
123	921457,72	2699997,44
124	921458,08	2700056,07
125	922640,22	2697721,83
126	922920,19	2697554,86
127	922882,82	2697485,16
128	922897,80	2697475,74
129	922923,55	2697482,89
130	923144,48	2697354,19
131	923175,91	2697316,92
132	923186,28	2697285,57
133	923194,39	2697189,18
134	923176,74	2697188,43
135	923190,39	2696864,58
136	922160,03	2696960,42
137	922165,54	2697001,46
138	922221,93	2697614,26
139	922284,35	2697608,50
140	922377,22	2697606,47
141	922390,51	2697583,62
142	922438,69	2697582,57
143	922493,84	2697676,08
144	922533,94	2697663,01
145	922538,65	2697651,50
146	922557,14	2697647,49
147	922584,65	2697693,28
148	922588,47	2697722,56
149	921706,04	2704897,10
150	921704,95	2704812,25
151	921705,32	2704801,60
152	921705,28	2704801,39
153	921853,89	2704760,33
154	921864,84	2704686,91
155	921910,05	2704675,26
156	921930,32	2704539,90
157	921890,36	2704515,82
158	922048,19	2703457,76
159	922179,75	2703404,34
160	922266,23	2702684,41
161	922252,76	2702058,93
162	922144,08	2701851,61
163	921716,93	2701036,68
164	921526,79	2700647,70
165	921437,83	2700346,56
166	921408,20	2698851,81
167	922026,34	2698083,27
168	922075,99	2697940,75
169	922142,83	2697675,30
170	922071,65	2696968,64
171	922095,10	2696966,45

172	922090,64	2696932,71
173	922082,83	2696933,44
174	922065,07	2696919,02
175	921982,13	2696364,82
176	921828,06	2695982,88
177	921742,52	2695778,70
178	921461,81	2695196,87
179	921347,84	2694914,48
180	921369,15	2694905,62
181	921356,64	2694873,98
182	921303,72	2694895,99
183	921430,68	2695210,64
184	921711,49	2695792,66
185	921796,58	2695995,83
186	921949,09	2696373,79
187	922028,98	2696907,73
188	922012,20	2696940,38
189	922038,93	2696983,22
190	922108,39	2697672,75
191	922043,36	2697930,98
192	921996,15	2698066,52
193	921373,93	2698840,12
194	921403,89	2700351,84
195	921494,99	2700660,07
196	921686,59	2701052,05
197	922113,95	2701867,42
198	922218,93	2702067,64
199	922232,17	2702682,74
200	922148,33	2703380,34
201	922017,41	2703433,54
202	921856,73	2704510,85
203	921811,53	2704522,38
204	921791,40	2704657,74
205	921831,21	2704681,95
206	921823,39	2704734,37
207	921629,98	2704786,70
208	921628,85	2704815,64
209	921645,41	2704821,59
210	921662,82	2704817,28
211	921675,76	2704817,58
212	921674,78	2704838,12
213	921628,24	2704835,64
214	921624,97	2704893,91

4 Перечень координат характерных точек границ зон планируемого размещения линейных объектов, подлежащих реконструкции в связи с изменением их местоположения

Объекты, подлежащие реконструкции в связи с изменением их местоположения, из зон планируемого размещения линейного объекта отсутствуют.

5 Предельные параметры разрешенного строительства, реконструкции объектов капитального строительства, проектируемых в составе линейных объектов в границах зон их планируемого размещения

Предельные (минимальные и (или) максимальные) размеры земельных участков и предельные параметры разрешенного строительства объектов капитального строительства включают в себя:

- 1) предельные (минимальные и (или) максимальные) размеры земельных участков, в том числе их площадь;
- 2) минимальные отступы от границ земельных участков в целях определения мест допустимого размещения зданий, строений, сооружений, за пределами которых запрещено строительство зданий, строений, сооружений;
- 3) предельное количество этажей или предельную высоту зданий, строений, сооружений;
- 4) максимальный процент застройки в границах земельного участка, определяемый как отношение суммарной площади земельного участка, которая может быть застроена, ко всей площади земельного участка.

На земельные участки, занятые линейными объектами, или предназначенные для размещения линейных объектов, действие градостроительных регламентов не распространяется.

Учитывая основные технические характеристики проектируемого объекта, проектом планировки территории определены границы зоны его планируемого размещения. Граница зоны планируемого размещения объекта установлена в соответствии с требованиями действующих норм отвода земель.

Общая площадь зоны планируемого размещения проектируемого объекта 124,7820 га.

6 Информация о необходимости осуществления мероприятий по защите сохраняемых объектов капитального строительства (здание, строение, сооружение, объекты, строительство которых не завершено), существующих и строящихся на момент подготовки проекта планировки территории, а также объектов капитального строительства, планируемых к строительству в соответствии с ранее утвержденной документацией по планировке территории, от возможного негативного воздействия в связи с размещением линейных объектов

В проектной документации необходимо предусмотреть мероприятия по защите действующих коммуникаций в местах пересечения от возможного негативного воздействия, в связи с размещением проектируемого линейного объекта.

Безопасность в районах прохождения проектируемых объектов обеспечивается расположением их на соответствующих расстояниях от существующих объектов инфраструктуры, что обеспечивает их сохранность при строительстве новых, безопасность при проведении работ и надежность в процессе эксплуатации.

Вариантность выбора места размещения линейных объектов не рассматривалась, так как объекты технологически привязаны к объектам сложившейся инфраструктуры и проходят вдоль существующих коридоров коммуникаций и на свободной от застройки территории.

7 Информация о необходимости осуществления мероприятий по сохранению объектов культурного наследия от возможного негативного воздействия в связи с размещением линейных объектов

На территории размещения проектируемого объекта, объекты культурного наследия, включенные в Единый государственный реестр объектов культурного наследия Российской Федерации, выявленные объекты культурного наследия и объекты, обладающие признаками объекта культурного наследия, отсутствуют.

Осуществление мероприятий по сохранению объектов культурного наследия от возможного негативного воздействия в связи с размещением линейных объектов не требуется.

Проектируемый объект не попадает в границы территорий традиционного природопользования коренных малочисленных народов Севера федерального, регионального и местного значения.

8 Информация о необходимости осуществления мероприятий по охране окружающей среды

Проектируемый объект расположен вне зон особо охраняемых природных территорий федерального, регионального и местного значения.

Реализация проекта не приведет к загрязнению территории района расположения объекта. Производство строительно-монтажных работ в границах отвода земель, позволит свести к минимуму воздействие на окружающую среду. По окончании строительства объекта предусматривается благоустройство территории и рекультивация земельных участков.

Ущерб окружающей среде может быть нанесен лишь в аварийных случаях, но для их предотвращения предусмотрены все возможные мероприятия в соответствии с требованиями законодательства Российской Федерации.

9 Информация о необходимости осуществления мероприятий по защите территории от чрезвычайных ситуаций природного и техногенного характера, в том числе по обеспечению пожарной безопасности и гражданской обороне

Перечень мероприятий по предупреждению чрезвычайных ситуаций природного и техногенного характера

В проектной документации разработаны разделы по мероприятиям: по защите территории от чрезвычайных ситуаций природного и техногенного характера, по пожарной безопасности и гражданской обороне, обеспечивающие решение задач по предупреждению и предотвращению данных ситуаций.

Основная часть проекта межевания территории. Графическая часть

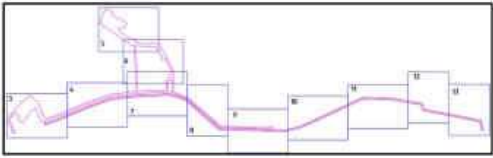
Чертежи межевания территории для размещения линейных объектов.

ДОКУМЕНТАЦИЯ ПО ПЛАНИРОВАНИЮ ТЕРРИТОРИИ: Проект межевания территории, сетей связи проекта межевания территории, представляющий различные планы с объектами «Кусты скважин №№ 622, 622А, расположенные в скважинном кусте № 70, Общества с ограниченной ответственностью «Июль» части Приводского месторождения».

ПРОЕКТ МЕЖЕВАНИЯ ТЕРРИТОРИИ. ГРАФИЧЕСКАЯ ЧАСТЬ

Чертеж: не-объекты территории. Лист: 1

Расположение объектов



- Числовые обозначения:
 - Границы территории с земельным участком
 - Земельные участки, находящиеся в пределах ООО "Трубопроводсервис"
 - Земли, подлежащие изъятию
 - Числовые обозначения территории с земельным участком
 - Скважины и скважины
 - Земельные участки, подлежащие изъятию с целью строительства ИТФ
 - Объекты территории с земельным участком

--	--	--	--	--	--

Объект ИТФ			
№	ИД	ИД	ИД
1	01.00000001.001	01.00000001.001	01.00000001.001
2	01.00000001.002	01.00000001.002	01.00000001.002

Объект ИТФ			
№	ИД	ИД	ИД
1	01.00000002.001	01.00000002.001	01.00000002.001
2	01.00000002.002	01.00000002.002	01.00000002.002

Объект ИТФ			
№	ИД	ИД	ИД
1	01.00000003.001	01.00000003.001	01.00000003.001
2	01.00000003.002	01.00000003.002	01.00000003.002

Объект ИТФ			
№	ИД	ИД	ИД
1	01.00000004.001	01.00000004.001	01.00000004.001
2	01.00000004.002	01.00000004.002	01.00000004.002

Объект ИТФ			
№	ИД	ИД	ИД
1	01.00000005.001	01.00000005.001	01.00000005.001
2	01.00000005.002	01.00000005.002	01.00000005.002

Сводная таблица географических координат объектов ИТФ. АИ. 01.00000006			
№	ИД	ИД	ИД
1	01.00000006.001	01.00000006.001	01.00000006.001
2	01.00000006.002	01.00000006.002	01.00000006.002

Сводная таблица географических координат объектов ИТФ. АИ. 01.00000007			
№	ИД	ИД	ИД
1	01.00000007.001	01.00000007.001	01.00000007.001
2	01.00000007.002	01.00000007.002	01.00000007.002

Сводная таблица географических координат объектов ИТФ. АИ. 01.00000008			
№	ИД	ИД	ИД
1	01.00000008.001	01.00000008.001	01.00000008.001
2	01.00000008.002	01.00000008.002	01.00000008.002

Сводная таблица географических координат объектов ИТФ. АИ. 01.00000009			
№	ИД	ИД	ИД
1	01.00000009.001	01.00000009.001	01.00000009.001
2	01.00000009.002	01.00000009.002	01.00000009.002

Сводная таблица географических координат объектов ИТФ. АИ. 01.00000010			
№	ИД	ИД	ИД
1	01.00000010.001	01.00000010.001	01.00000010.001
2	01.00000010.002	01.00000010.002	01.00000010.002

Сводная таблица географических координат объектов ИТФ. АИ. 01.00000011			
№	ИД	ИД	ИД
1	01.00000011.001	01.00000011.001	01.00000011.001
2	01.00000011.002	01.00000011.002	01.00000011.002

Сводная таблица географических координат объектов ИТФ. АИ. 01.00000012			
№	ИД	ИД	ИД
1	01.00000012.001	01.00000012.001	01.00000012.001
2	01.00000012.002	01.00000012.002	01.00000012.002

Сводная таблица географических координат объектов ИТФ. АИ. 01.00000013			
№	ИД	ИД	ИД
1	01.00000013.001	01.00000013.001	01.00000013.001
2	01.00000013.002	01.00000013.002	01.00000013.002

Сводная таблица географических координат объектов ИТФ. АИ. 01.00000014			
№	ИД	ИД	ИД
1	01.00000014.001	01.00000014.001	01.00000014.001
2	01.00000014.002	01.00000014.002	01.00000014.002

Сводная таблица географических координат объектов ИТФ. АИ. 01.00000015			
№	ИД	ИД	ИД
1	01.00000015.001	01.00000015.001	01.00000015.001
2	01.00000015.002	01.00000015.002	01.00000015.002

ХНТ19-27-ППТ и ПМТ

«Кусты скважин №№ 622, 622А. Орловителенские скважины куста № 70. Общества с ограниченной ответственностью «Июль» части Приводского месторождения»

Изн.	Колуч	Лист	ИВак	Повпись		Дата					
				Разр.- Каримова							
Нач. отд.						07.22			1	13	
Г.ИП						07.22					

Проект межевания территории. Графическая часть
Чертеж межевания территории. Масштаб 1:5000

ООО ЭПЦ "Трубопроводсервис"

Формат А3
Формат А4

Согласовано

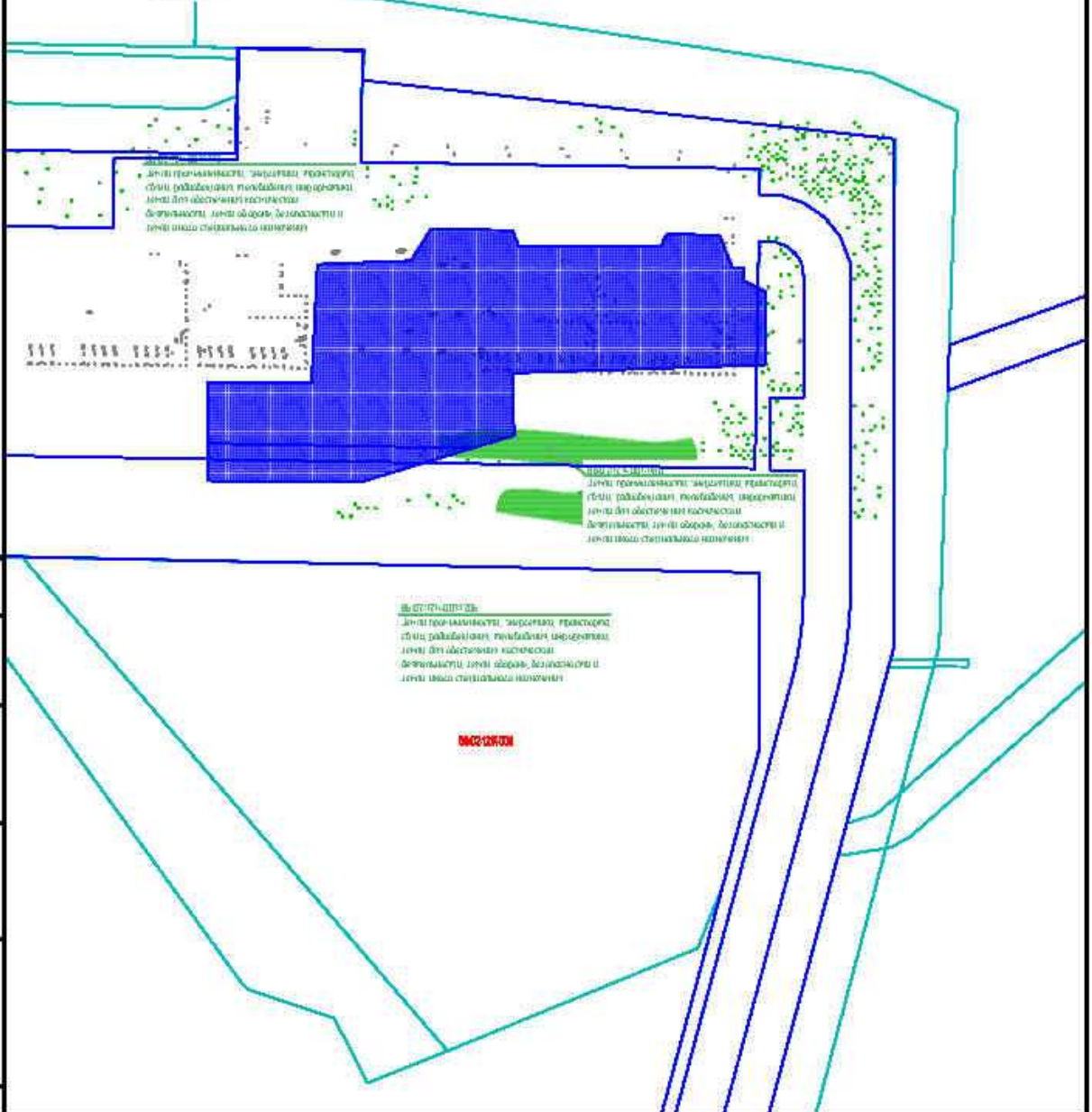
 Взам. инб. №

 Подпись и дата

 инб. № подл.

ОКОНЧАЮЩАЯ ПО РАМКАМ ТЕРРИТОРИИ Проект межевания территории, кадастровый проект межевания территории, представляющий расчетные данные объектов «Кусты скважин № 622, 622А, дополнительные скважины куста № 70. Обустройство объектов эксплуатации Ожной части Привольского месторождения»
 ПРОЕКТ МЕЖЕВАНИЯ ТЕРРИТОРИИ ГРАФИЧЕСКАЯ ЧАСТЬ
 Чертеж - межевание территории. Лист 2

Кусты-Плюсовых и дополнительный кусты - Ожой,
 Кусты-Плюсовых района, Ожой часть Привольского
 месторождения



Согласовано

Взам. инв. №

Подпись и дата

Инв. № подл.

Изн.	Кодуч.	Лист	№док.	Подпись	Дата
Разраб.		Каримова			07.22
Нач. отд.		Нугуманов			07.22
Г.И.П.		Даянов			07.22

ХНТ19-27-ППТ и ПМТ

«Кусты скважин № 622, 622А. Дополнительные скважины куста № 70. Обустройство объектов эксплуатации Ожной части Привольского месторождения»

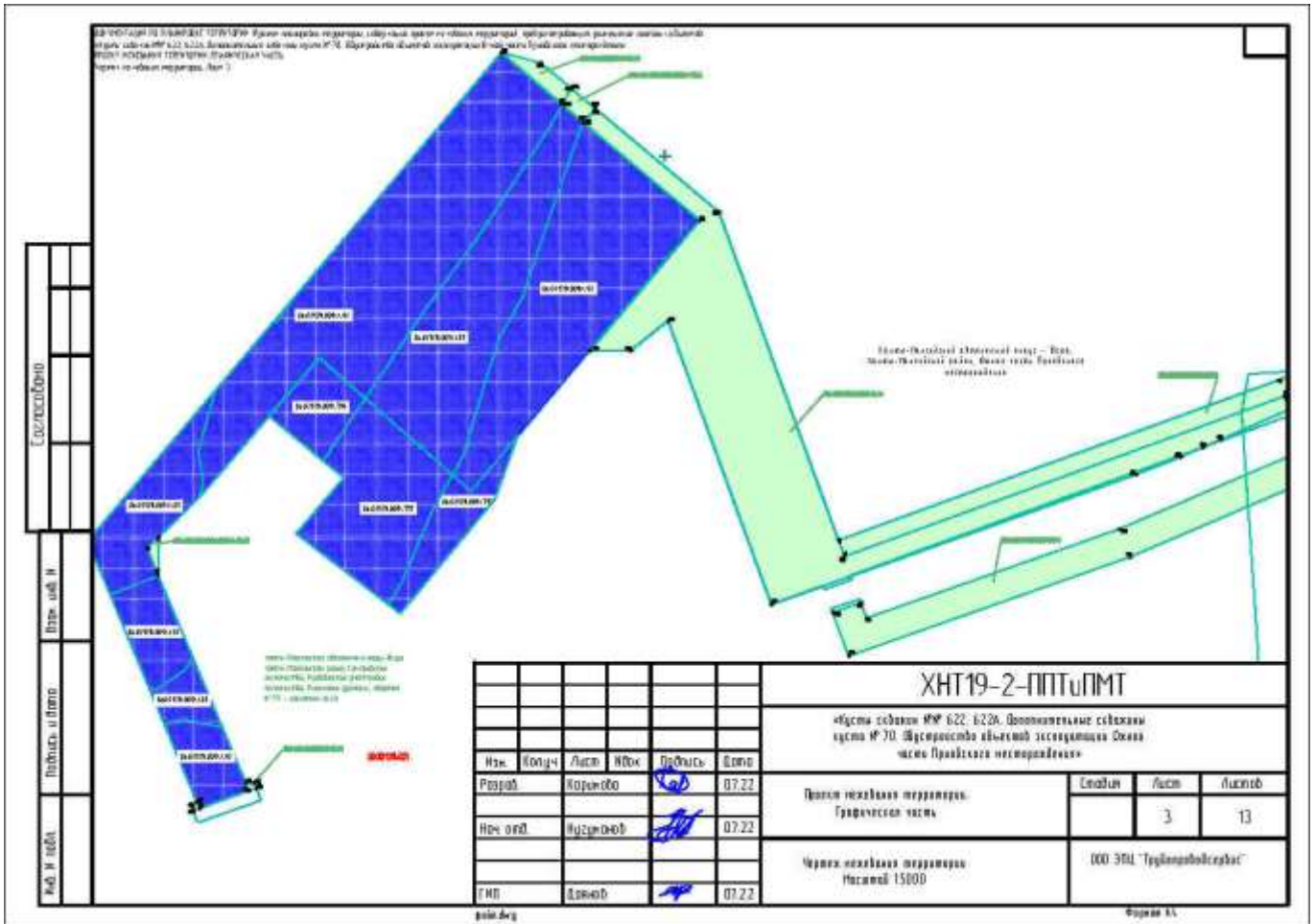
Проект межевания территории,
 Графическая часть

Чертеж межевания территории
 Масштаб 1:5000

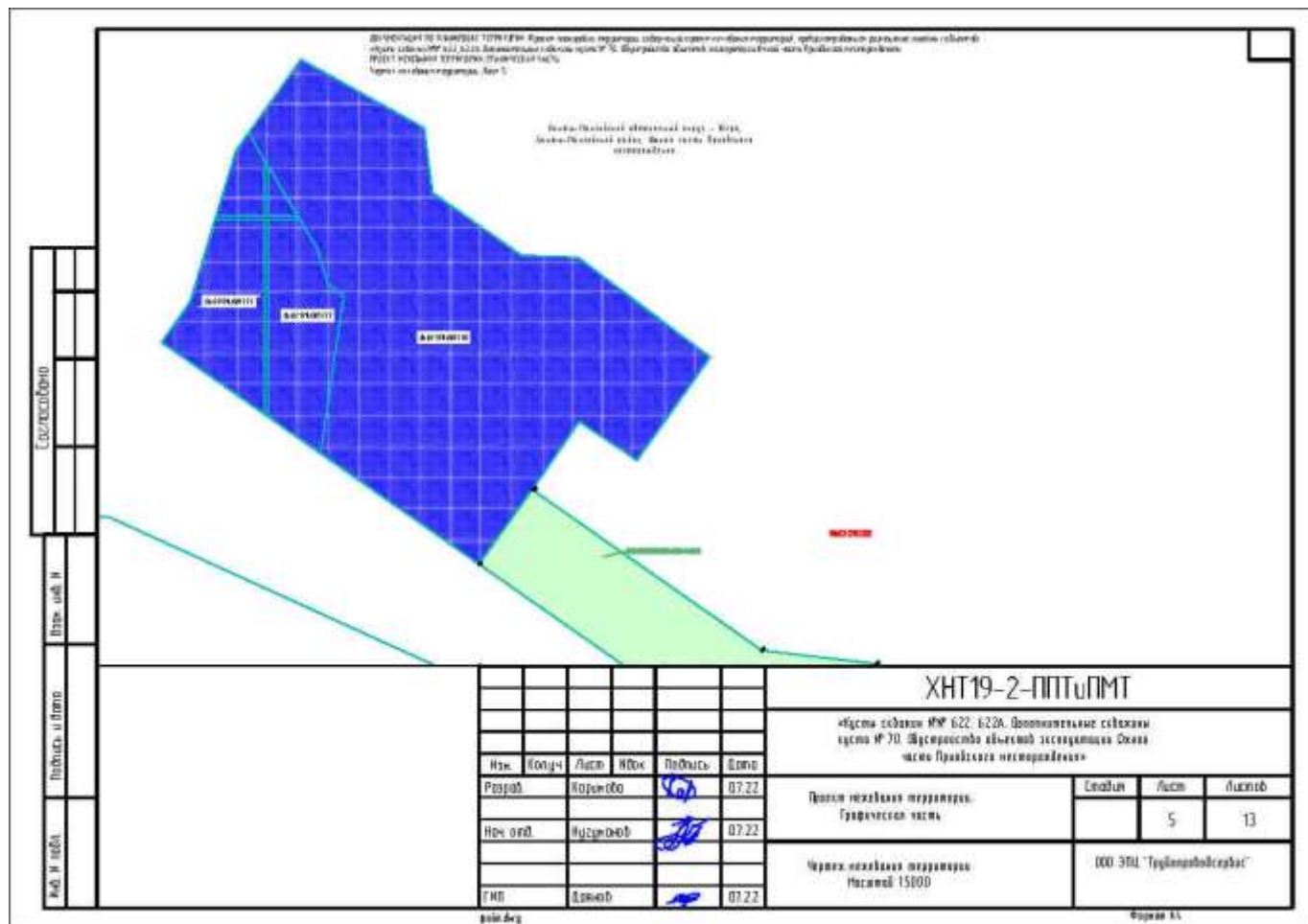
Ставляя	Лист	Листов
	2	13

ООО ЭПЦ «Трубопроводсервис»

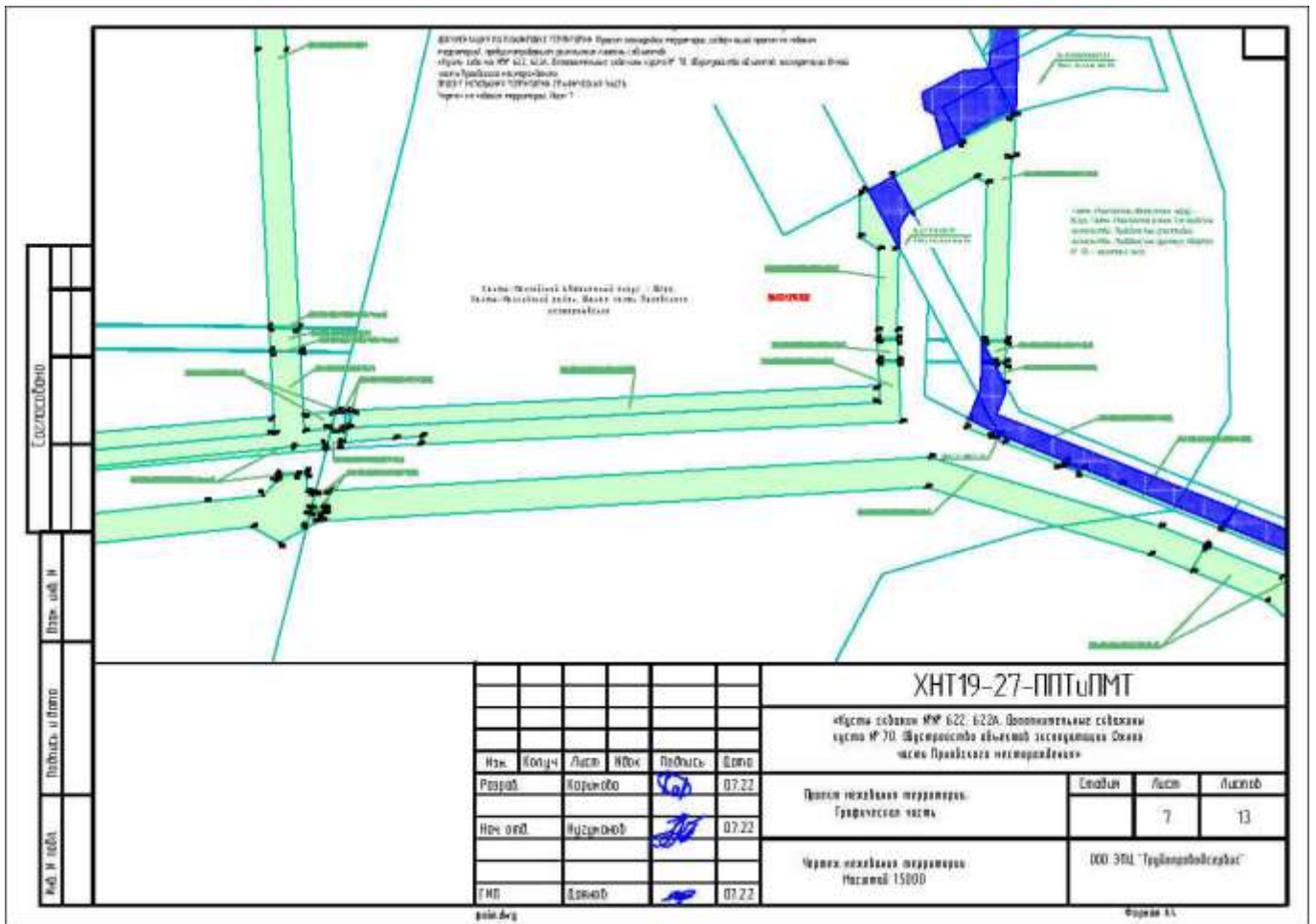
Чертежи межевания территории для размещения линейных объектов. Лист 3



Чертежи межевания территории для размещения линейных объектов. Лист 5



Чертежи межевания территории для размещения линейных объектов. Лист 7



ОБЪЕКТЫ ПО ПЛАНОВОЙ ТЕРРИТОРИИ. Проект межевания территории, с/б/о-объект территории, принадлежащий различным лицам с объектом «Кусты скважин №№ 622, 622А. Орошительные скважины куста № 70. Оборудование объектов эксплуатации Ожной части Приобского нестараждения».

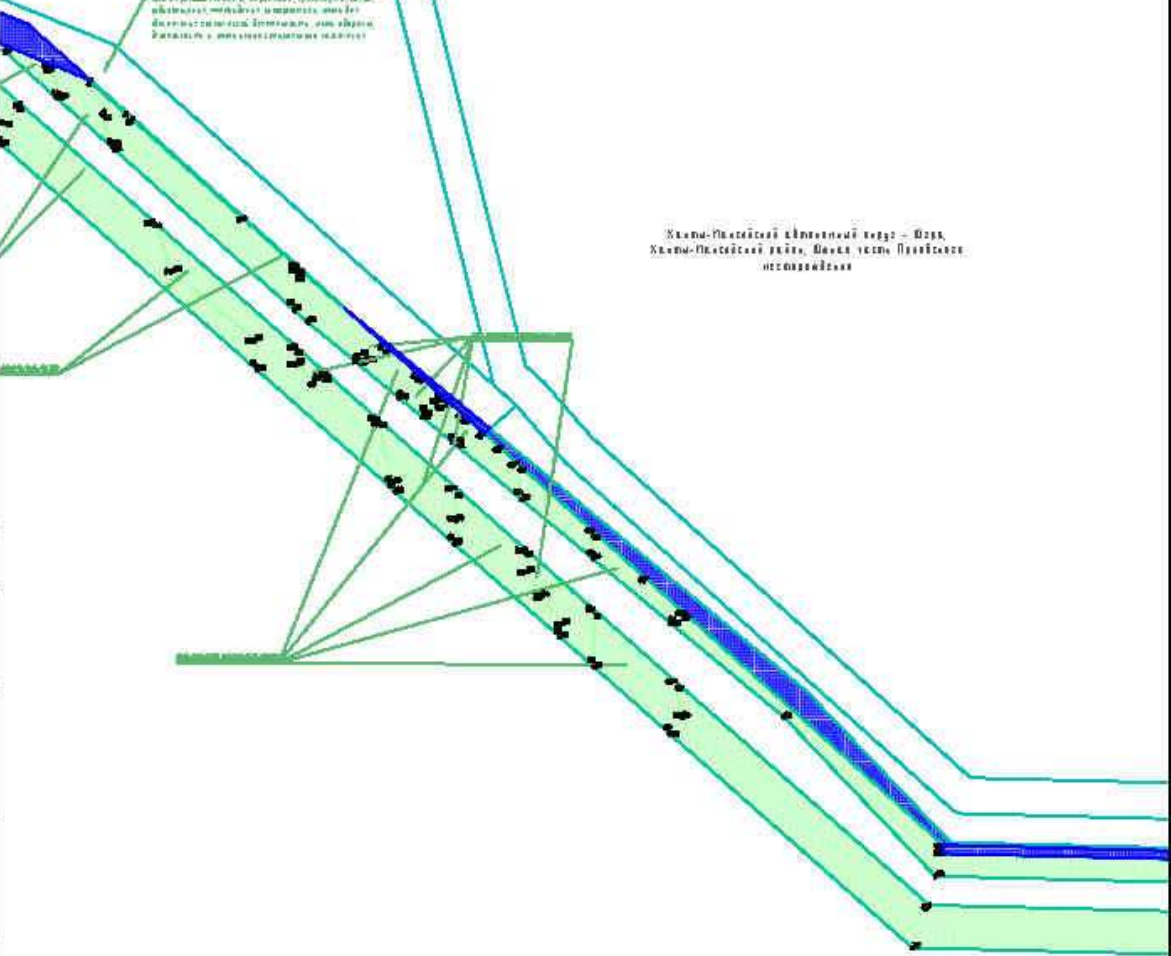
ПРОЕКТ МЕЖЕВАНИЯ ТЕРРИТОРИИ. ГРАФИЧЕСКАЯ ЧАСТЬ.

Чертеж: с/б/о-объект территории. Лист 8

РЕЗЕРВУАР

ОБЪЕКТ № 70
 Оборудование объектов эксплуатации Ожной части Приобского нестараждения. Оборудование объектов эксплуатации Ожной части Приобского нестараждения.

Кусты-Пискаевский орошительный куст - Ожн, Ожн-Пискаевский район, Ожн-Пискаевский нестараждение



Согласовано	
Получен и дата	
Имя, И. повл	

Изн.	Колуч	Лист	Нвож	Повпись	Дата
Разраб.	Каринова			<i>[Signature]</i>	07.22
Нач. отд.	Нугуманов			<i>[Signature]</i>	07.22
Г.И.П.	Доянов			<i>[Signature]</i>	07.22

ХНТ19-27-ППТ и ПМТ

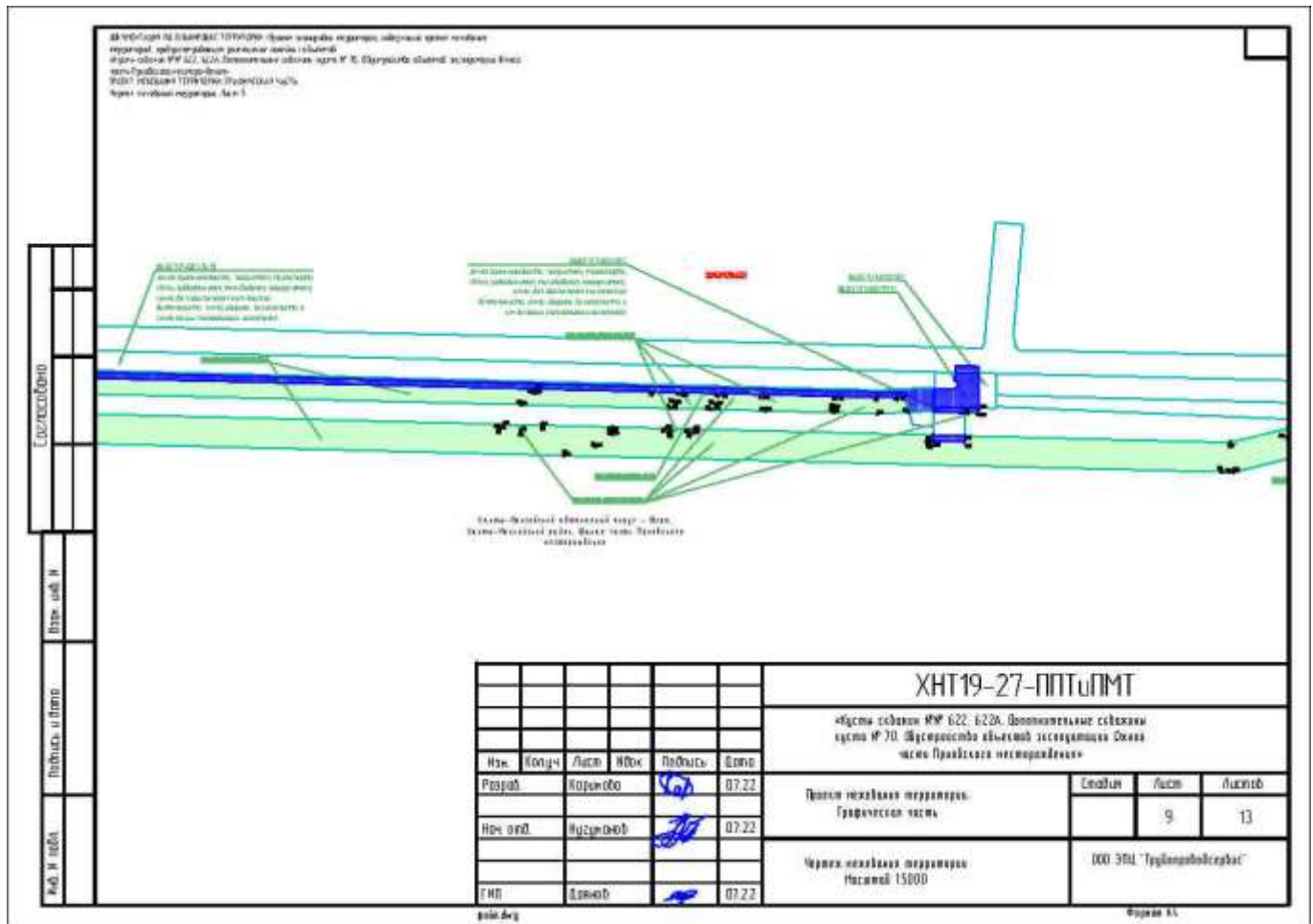
«Кусты скважин №№ 622, 622А. Орошительные скважины куста № 70. Оборудование объектов эксплуатации Ожной части Приобского нестараждения»

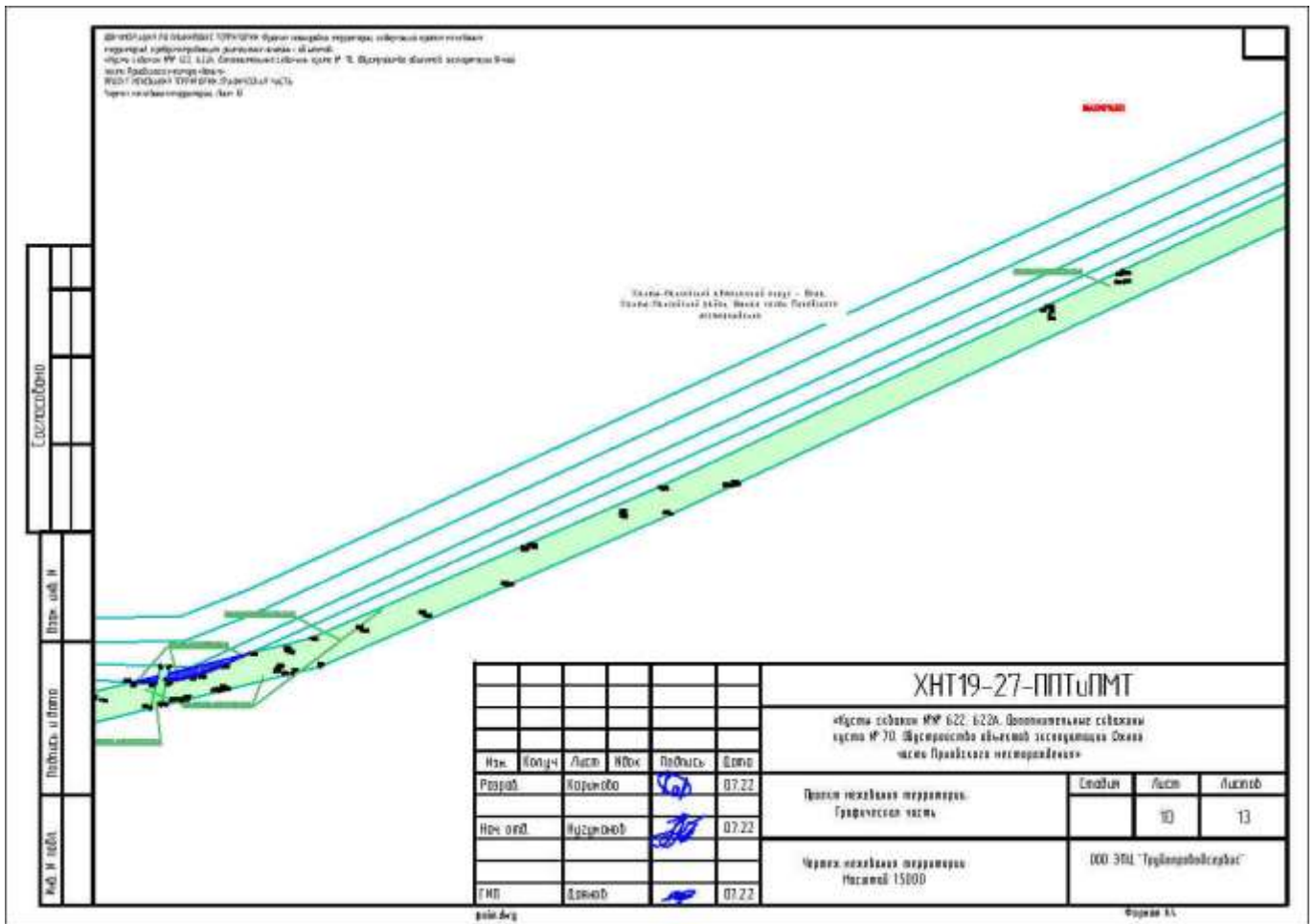
Проект межевания территории.
Графическая часть

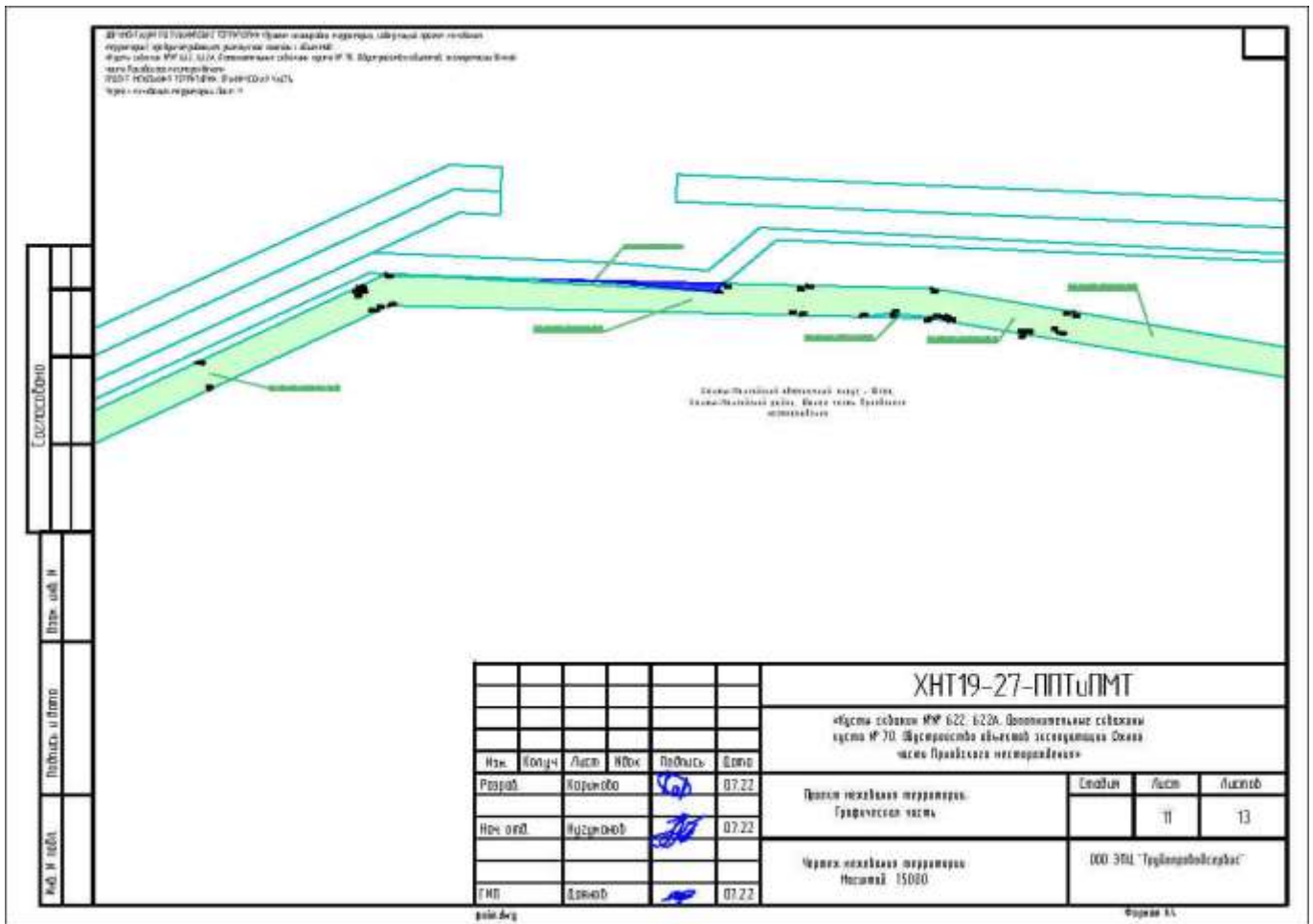
Чертеж межевания территории
Масштаб 1:5000

Стация	Лист	Листов
	8	13

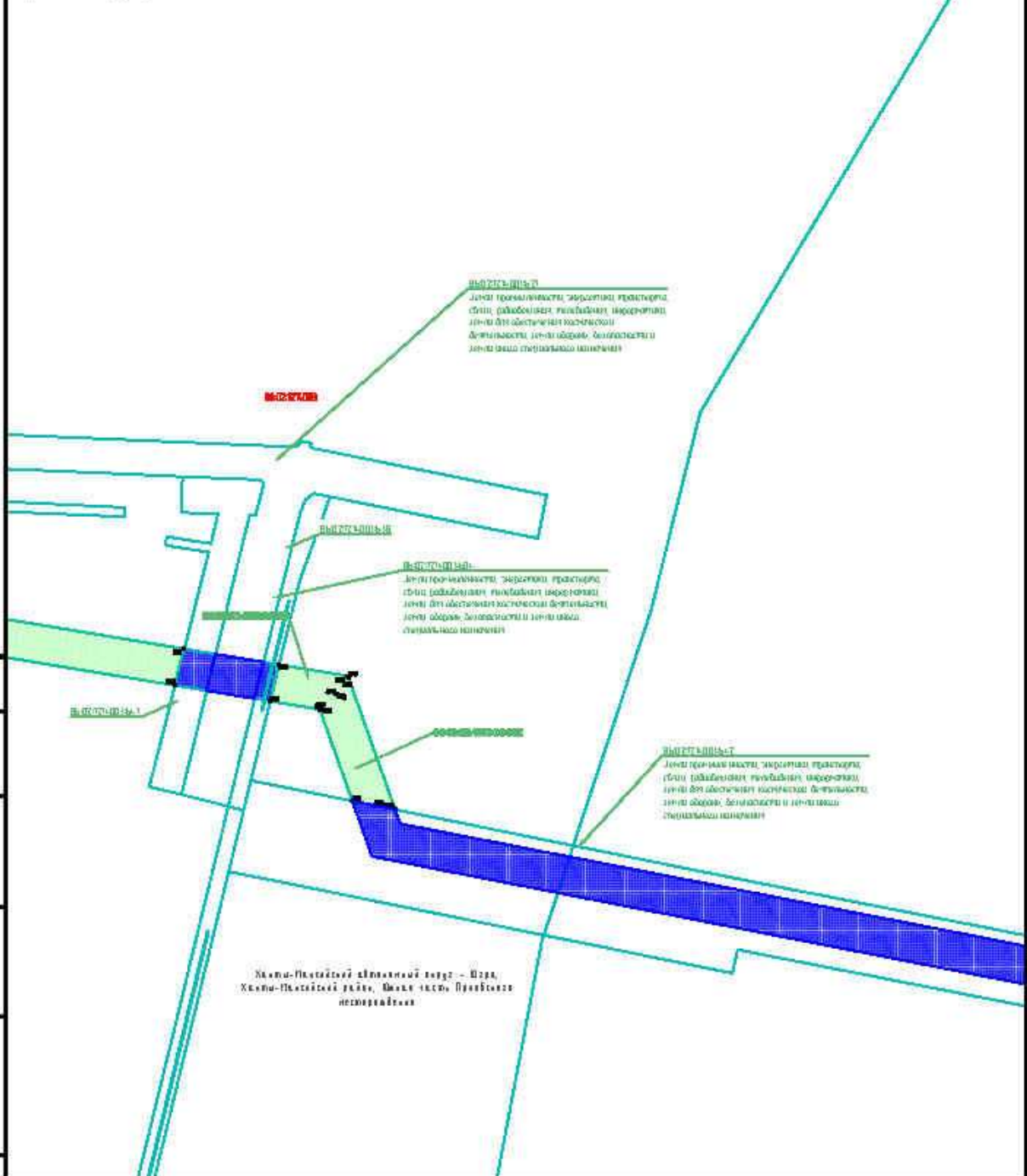
ООО ЭПЦ "Трубопроводсервис"







ДЕКЛАРАЦИЯ ПО ВЪВЕДЕНИЮ ТЕРРИТОРИИ. Проект межевания территории, с оговоркой права на «область территории», принадлежащих различным лицам (объектам) «Кусты скважин №№ 622, 622А, балансовые скважины куста № 70, Обустраиваемые объекты эксплуатации Ожной части Приволжского месторождения»
 ПРОЕКТ МЕЖЕВАНИЯ ТЕРРИТОРИИ. ГРАФИЧЕСКАЯ ЧАСТЬ
 Чертеж на «область территории». Лист 12



Хвосты-Плоский обвалочный конус - Шара, Хвосты-Плоский район, Южная часть Приволжского месторождения

Согласовано

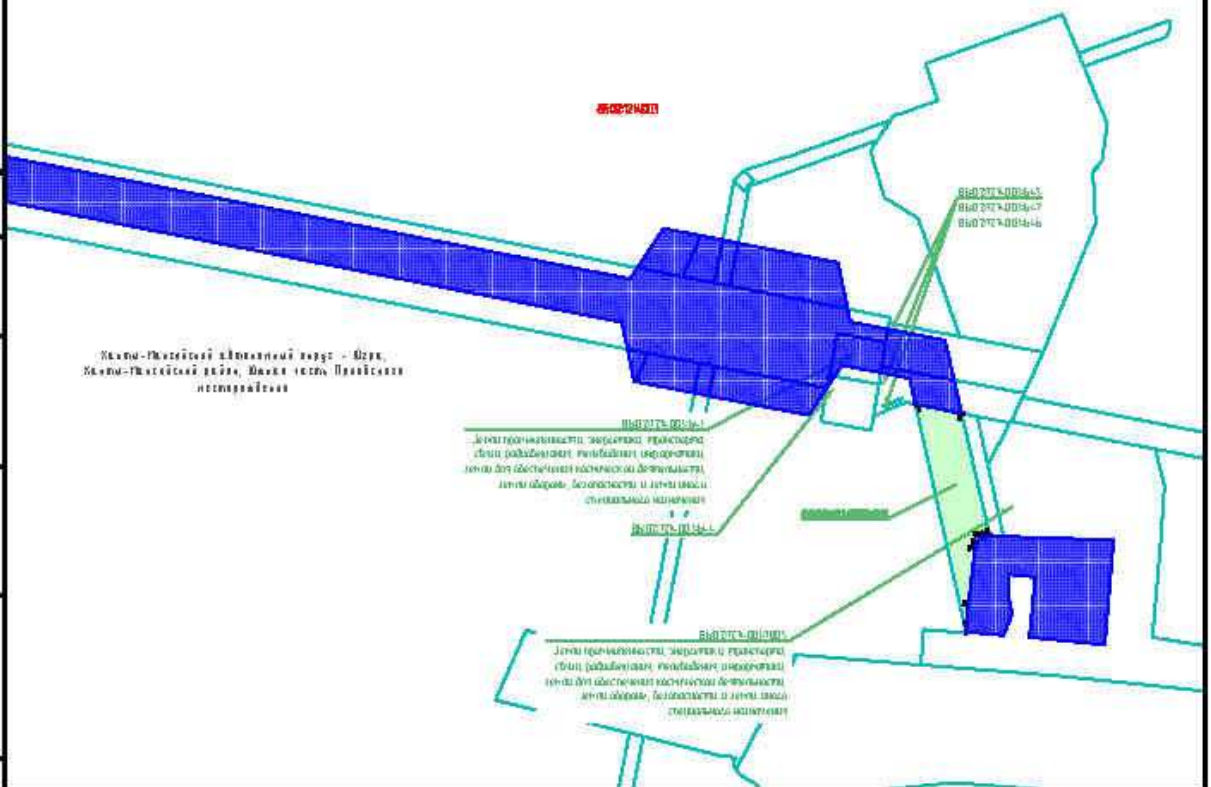
Взам. инв. №
 Подпись и дата
 Инв. № подл.

ХНТ19-27-ППТ и ПМТ					
«Кусты скважин №№ 622, 622А. Оропнительные скважины куста № 70. Обустраиваемые объекты эксплуатации Ожной части Приволжского месторождения»					
Изн.	Кодуч.	Лист	№Вок.	Подпись	Дата
Разраб.		Каримова		<i>[Signature]</i>	07.22
Нач. отд.		Нугуманов		<i>[Signature]</i>	07.22
Г.И.П.		Даянов		<i>[Signature]</i>	07.22
Проект межевания территории. Графическая часть			Ставля	Лист	Листов
				12	13
Чертеж межевания территории Масштаб 1:5000			ООО ЭПЦ «Трубопроводсервис»		

ДЕКЛАРАЦИЯ ПО ПЛАНОВОМУ ТЕРРИТОРИИ (проект планировки территории, кадастровый проект межевания территории, градостроительный регламент, охранный зонный план) объектов недвижимости - объектов «Кусты скважин №№ 622, 622А. Оборудование объектов эксплуатации в части части Приобского нестараженного»

ПРОЕКТ МЕЖЕВАНИЯ ТЕРРИТОРИИ. ГРАФИЧЕСКАЯ ЧАСТЬ

Чертеж - нестараженная территория. Лист 13



Согласовано

Взам. инв. №

Подпись и дата

Инд. № подл.

Изн.	Кодич.	Лист	№об.	Подпись	Дата
Разраб.		Каримова		<i>[Signature]</i>	07.22
Нач. отд.		Нугуманов		<i>[Signature]</i>	07.22
ГИП		Даянов		<i>[Signature]</i>	07.22

ХНТ19-27-ППТ и ПМТ

«Кусты скважин №№ 622, 622А. Оборудование объектов эксплуатации скважин куста № 70. Оборудование объектов эксплуатации скважин части Приобского нестараженного»

Проект межевания территории. Графическая часть	Листов	Лист	Листов
		13	13
Чертеж межевания территории Масштаб 1:5000		ООО ЭПЦ «Трубопроводсервис»	

Основная часть проекта межевания территории. Текстовая часть

1 Перечень образуемых земельных участков

Документация по планировке территории выполнена для размещения линейного объекта «Кусты скважин №№ 622, 622А. Дополнительные скважины куста №70. Обустройство объектов эксплуатации Южной части Приобского месторождения».

Документация по планировке территории разработана на основании Приказа Департамента строительства, архитектуры и ЖКХ Ханты-Мансийского района от 16.02.2021 №46-н «О подготовке документации по планировке территории для размещения объекта «Кусты скважин №№ 622, 622А. Дополнительные скважины куста №70. Обустройство объектов эксплуатации Южной части Приобского месторождения»» (приложение А).

Документация по планировке территории линейного объекта выполнена в соответствии со ст. 42, 43 Градостроительного кодекса РФ, Федеральным законом от 03 июля 2016 года № 373-ФЗ, Постановлением Правительства РФ от 12 мая 2017 № 564 «Об утверждении Положения о составе и содержании проектов планировки территории, предусматривающих размещение одного или нескольких линейных объектов» (с изм. от 02.04.2022).

В административном отношении проектируемая территория расположена в Тюменской области, Ханты-Мансийском автономном округе – Югра, Ханты-Мансийском районе, в Южной части Приобского месторождения, в границах Самаровского лесничества, Правдинского участкового лесничества, в Правдинском урочище, квартал №30, в Пойменном урочище, квартал №59.

Проектируемый объект расположен в границах кадастровых кварталов: 86:02:1214001, 86:02:1214002, 86:02:1214003, 86:02:0000000 границы которых установлены в соответствии с кадастровым делением территории Ханты-Мансийского автономного округа - Югра. Формирование участков осуществляется из земель государственной собственности.

Категория земель - Земли промышленности, энергетики, транспорта, связи, радиовещания, телевидения, информатики, земли для обеспечения космической деятельности, земли обороны, безопасности и земли иного специального назначения; земли запаса; земли лесного фонда; земли сельскохозяйственного назначения.

Виды разрешенного использования образуемых земельных участков, а также их частей установлены:

- для земельных участков категории «земли лесного фонда» устанавливается вид разрешенного использования - «строительство, реконструкция, эксплуатация линейных объектов»; «заготовка древесины»;

- для земельных участков категории «земли сельскохозяйственного назначения», «земли запаса», «земли промышленности, энергетики, транспорта, связи, радиовещания, телевидения, информатики, земли для обеспечения космической деятельности, земли обороны, безопасности и

земли иного специального назначения» устанавливается вид разрешенного использования «недропользование».

Проект выполнен в местной системе координат МСК-86 зона 2 (система координат, в которой на данной территории ведется государственный кадастровый учет).

Общая площадь отвода земли составляет 124,7820 га. Ранее отведенных земель – 54,2003 га, вновь отводимых – 70,5817 га.

Ширина полосы долгосрочного отвода предусмотрена в соответствии с таблицей 2 СН 459-74 «Нормы отвода земель для магистральных трубопроводов», ВСН № 14278 тм-1 «Нормы отвода земель для электрических сетей напряжением 0,38-750 кВ», ПУЭ (7-е издание).

В таблице 1 представлены сведения об образуемых земельных участках и частей земельных участков.

Границы образуемых, изменяемых земельных участков и их частей отражены в графической части проекта межевания - «Чертеж межевания территории, Масштаб 1:5000».

Таблица 1 – Сведения об образуемых земельных участках и частях земельных участков

Условный номер образуемого земельного участка	Номера характеристик точек образующих земельных участков	Кадастровый номер земельного участка	Площадь образуемого земельного участка, га	Способ образования земельного участка	Сведения об отнесении (неотнесении) образуемых земельных участков к территории общего пользования	Целевое назначение лесов, вид разрешенного использования лесного участка, количественные и качественные характеристики лесного участка, сведения о нахождении лесного участка в границах особо защитных участков лесов	Условные номера образуемых земельных участков, кадастровые номера или иные ранее присвоенные государственные учетные номера существующих земельных участков	Перечень кадастровых номеров существующих земельных участков, на которых линейный объект может быть размещен на условиях сервитута, публичного сервитута	Сведения об отнесении образуемого земельного участка к определенной категории земель или сведения о необходимости перевода земельного участка из состава земель одной категории в другую
1	2	3	4	5	6	7	8	9	10
86:02:0000000:3У1	1-133	86:02:0000000	14,4951	образование земельного участка из земель, находящихся в государственной или муниципальной собственности	-	-	-	-	Земли запаса. Необходим перевод земель из одной категории в другую
86:02:0000000:3У2	1-31		2,3563						
86:02:1001001:2004:3У1	1-138	86:02:1001001:2004	25,5917	образование земельного участка путем раздела земельного участка с кадастровым номером 86:02:1001001:2004 с сохранением исходного земельного участка в измененных границах	-	Самаровское лесничество, Правдинское участковое лесничество, Правдинское урочище, квартал №30. Защитные леса. Нерестовые полосы лесов (леса, расположенные в границах рыбоохраняемых зон	-	-	Земли лесного фонда. Необходим перевод земель из одной категории в другую
86:02:1001001:2004:3У2	1-28		3,2037						

Условный номер образуемого земельного участка	Номера характеристик точек образующих земельных участков	Кадастровый номер земельного участка	Площадь образуемого земельного участка, га	Способ образования земельного участка	Сведения об отнесении (неотнесении) образуемых земельных участков к территории общего пользования	Целевое назначение лесов, вид разрешенного использования лесного участка, количественные и качественные характеристики лесного участка, сведения о наличии лесного участка в границах особо защитных участков лесов	Условные номера образующих земельных участков, кадастровые номера или иные ранее присвоенные государственные номера существующих земельных участков	Перечень кадастровых номеров существующих земельных участков, на которых линейный объект может быть размещен на условиях сервитута, публичного сервитута	Сведения об отнесении образуемого земельного участка к определенной категории земель или сведения о необходимости перевода земельного участка из состава земель одной категории в другую
						или рыбохозяйственных заповедных зон, установленных в соответствии с законодательством о рыболовстве и сохранении водных биологических ресурсов)			
86:02:0000000:187:ЗУ1	1-27	86:02:0000000:187	0,4478	образование земельного участка					
86:02:0000000:187:ЗУ2	1-10	86:02:0000000:187	0,0309	путем раздела земельного участка с кадастровым номером 86:02:0000000:187 с сохранением исходного земельного участка в измененных границах	-	-	-	-	Земли запаса. Необходим перевод земель из одной категории в другую

Условный номер образуемого земельного участка	Номера характеристик точек образующих земельных участков	Кадастровый номер земельного участка	Площадь образуемого земельного участка, га	Способ образования земельного участка	Сведения об отнесении (неотнесении) образуемых земельных участков к территории общего пользования	Целевое назначение лесов, вид разрешенного использования лесного участка, количественные и качественные характеристики лесного участка, сведения о наличии лесного участка в границах особо защитных участков лесов	Условные номера образующих земельных участков, кадастровые номера или иные ранее присвоенные государственные учетные номера существующих земельных участков	Перечень кадастровых номеров в существующих земельных участках, на которых линейный объект может быть размещен на условиях сервитута, публичного сервитута	Сведения об отнесении образуемого земельного участка к определенной категории земель или сведения о необходимости перевода земельного участка из состава земель одной категории в другую
86:02:1214001:480/чзу1	1-8	86:02:1214001:480	0,0135	заключение сервитута на часть земельного участка	-	-	-	-	Земли промышленности, энергетики, транспорта, связи, радиовещания, телевидения, информатики, земли для обеспечения космической деятельности, земли обороны, безопасности и земли иного специального назначения
86:02:0000000:2585/чзу1	1-15	86:02:0000000:2585	0,2688	заключение сервитута на часть земельного участка	-	-	-	-	Земли промышленности, энергетики, транспорта, связи, радиовещания, телевидения, информатики, земли для обеспечения космической

Условный номер образуемого земельного участка	Номера характеристик точек образующих земельных участков	Кадастровый номер земельного участка	Площадь образуемого земельного участка, га	Способ образования земельного участка	Сведения об отнесении (неотнесении) образуемых земельных участков к территории общего пользования	Целевое назначение лесов, вид разрешенного использования лесного участка, количественные и качественные характеристики лесного участка, сведения о наличии лесного участка в границах особо защитных участков лесов	Условные номера образующих земельных участков, кадастровые номера или иные ранее присвоенные государственные номера существующих земельных участков	Перечень кадастровых номеров в существующих земельных участках, на которых линейный объект может быть размещен на условиях сервитута, публичного сервитута	Сведения об отнесении образуемого земельного участка к определенной категории земель или сведения о необходимости перевода земельного участка из состава земель одной категории в другую
									деятельности, земли обороны, безопасности и земли иного специального назначения
86:02:1214003:36:3У1	1-176	86:02:1214003:36	12,0348	образование земельного участка путем раздела земельного участка с кадастровым номером 86:02:1214003:36 с сохранением исходного земельного участка в измененных границах	-	-	-	-	Земли сельскохозяйственного назначения Необходим перевод земель из одной категории в другую
86:02:1214003:36:3У2	1-184	86:02:1214003:36	11,6520	образование земельного участка из земель, находящихся в государственной или муниципальной собственности	-	-	-	-	Земли запаса. Необходим перевод земель из одной категории в другую

Условный номер образуемого земельного участка	Номера характеристик точек образующих земельных участков	Кадастровый номер земельного участка	Площадь образуемого земельного участка, га	Способ образования земельного участка	Сведения об отнесении (неотнесении) образуемых земельных участков к территории общего пользования	Целевое назначение лесов, вид разрешенного использования лесного участка, количественные и качественные характеристики лесного участка, сведения о наличии лесного участка в границах особо защитных участков лесов	Условные номера образующих земельных участков, кадастровые номера или иные ранее присвоенные государственные учетные номера существующих земельных участков	Перечень кадастровых номеров в существующих земельных участках, на которых линейный объект может быть размещен на условиях сервитута, публичного сервитута	Сведения об отнесении образуемого земельного участка к определенной категории земель или сведения о необходимости перевода земельного участка из состава земель одной категории в другую
86:02:1214003:1333:3У1	1-5	86:02:1214003:1333	0,0532	образование земельного участка путем раздела земельного участка с кадастровым номером 86:02:1214003:1333 с сохранением исходного земельного участка в измененных границах	-	-	-	-	Земли промышленности, энергетики, транспорта, связи, радиовещания, телевидения, информатики, земли для обеспечения космической деятельности, земли обороны, безопасности и земли иного специального назначения

Использование земельных участков, образуемых для строительства и эксплуатации объекта «Кусты скважин №№ 622, 622А. Дополнительные скважины куста №70. Обустройство объектов эксплуатации Южной части Приобского месторождения» неограниченным кругом лиц не предусматривается, изъятие для государственных или муниципальных нужд не требуется.

В соответствии с пунктом 11 части 1 статьи 25 Лесного кодекса Российской Федерации вид разрешенного использования образуемым лесным земельным участкам устанавливается «Строительство, реконструкция, эксплуатация линейных объектов»; «заготовка древесины».

Участок проектирования находится в защитных лесах Самаровского лесничества, Правдинского участкового лесничества, Правдинского урочища, лесной квартал №30, а также в эксплуатационных лесах Самаровского лесничества, Правдинского участкового лесничества, Пойменного урочища, лесной квартал №59.

Подготовлена проектная документация лесного участка, в соответствии с которой образованы земельные (лесные) участки:

86/09/010/2021-12/01647, площадью 3,2037 га (32037 кв.м.), путем раздела земельного участка с кадастровым номером 86:02:1001001:2004 с сохранением исходного земельного участка в измененных границах, расположенный по адресу: Ханты-Мансийский автономный округ-Югра, Кондинский район, Самаровское лесничество, Правдинское участковое лесничество, Правдинское урочище, лесной квартал №30, Пойменное урочище, лесной квартал №59.

Целевое назначение лесов – защитные леса.

Категория земель – земли лесного фонда. Вид разрешенного использования – строительство, реконструкция, эксплуатация линейных объектов; заготовка древесины.

86/09/010/2021-12/01592, площадью 13,5130 га (135130 кв.м.), расположенный по адресу: Ханты-Мансийский автономный округ-Югра, Кондинский район, Самаровское лесничество, Правдинское участковое лесничество, Правдинское урочище, лесной квартал №30.

Целевое назначение лесов – защитные леса.

Категория земель – земли лесного фонда. Вид разрешенного использования – строительство, реконструкция, эксплуатация линейных объектов; заготовка древесины.

86/09/010/2021-12/01593, площадью 2,1324 га (21324 кв.м.), расположенный по адресу: Ханты-Мансийский автономный округ-Югра, Кондинский район, Самаровское лесничество, Правдинское участковое лесничество, Пойменное урочище, лесной квартал №59.

Целевое назначение лесов – защитные леса.

Категория земель – земли лесного фонда. Вид разрешенного использования – строительство, реконструкция, эксплуатация линейных объектов; заготовка древесины.

86/09/010/2021-12/01594, площадью 25,5917 га (255917 кв.м.), расположенный по адресу: Ханты-Мансийский автономный округ-Югра, Кондинский район, Самаровское лесничество, Правдинское участковое лесничество, Правдинское урочище, лесной квартал №30, Пойменное урочище, лесной квартал №59.

Целевое назначение лесов – защитные леса.

Категория земель – земли лесного фонда. Вид разрешенного использования – строительство, реконструкция, эксплуатация линейных объектов; заготовка древесины.

Распределение земель отражено в таблице 2.

Таблица 2 – Распределение земель

Общая площадь-всего	В том числе									
	лесные земли					нелесные земли				
	покрытые лесной растительностью	в том числе покрытые лесными культурами	лесные питомники, плантации	непокрытые лесной растительностью	Итого	дороги	просеки	болота	другие	Итого
1	2	3	4	5	6	7	8	9	10	11
86/09/010/2021-12/01647										
3,2037	1,2207	-	-	-	1,2207	-	-	-	1,983	1,983
86/09/010/2021-12/01592; 86/09/010/2021-12/01593										
15,6454	2,1324	-	-	-	2,1324	-	-	-	13,513	13,513
86/09/010/2021-12/01594										
25,5917	11,4039	-	-	-	11,4039	0,6866	-	-	13,5012	14,1878

Сведения об особо защитных участках лесов (ОЗУ), особо охраняемых природных территориях (ООПТ), зонах с особыми условиями использования территорий на проектируемом лесном участке представлены в таблице 3. Сведения об обременениях – обременений нет.

Таблица 3 – Сведения об особо защитных участках лесов (ОЗУ), особо охраняемых природных территориях (ООПТ), зонах с особыми условиями использования территорий на проектируемом лесном участке

№ п/п	Наименование участкового лесничества	Наименование урочища (при наличии)	Виды ОЗУ, наименование ООПТ, виды зон с особыми условиями использования территорий	Перечень лесных кварталов или их частей	Перечень лесных выделов или их частей	Площадь (га)
1	2	3	4	5	6	7
-	-	-	-	-	-	-

Количественные качественные характеристики представлены в таблице 4.

Таблица 4 – Количественные качественные характеристики

Целевое назначение лесов	Участковое лесничество/урочище (при наличии)	Лесной квартал	Лесогакционный выдел	Преобладающая порода	Площадь (га)/запас древесины (куб.м)	В том числе по группам возраста древостоя (га / куб. м)			
						молодняк и	средне-возрастные	приспевающие	спелые и перестойные
1	2	3	4	5	6	7	8	9	10
86/09/010/2021-12/01647									
Защитные	Правдинское / Правдинское	30	8		0,2299 / -	Сенокос			

Защитные	Правдинское / Правдинское	30	10		0,475 3	/	-	Сенокос			
Защитные	Правдинское / Правдинское	30	18	ОС	0,465 3	/	56	-	-	-	0.4653 / 56
Защитные	Правдинское / Правдинское	30	47		1,277 8	/	-	Сенокос			
Защитные	Правдинское / Пойменное	59	1	Б	0,725 9	/	102	-	-	-	0.7259 / 102
Защитные	Правдинское / Пойменное	59	3	Б	0,029 5	/	1	-	0.0295 / 1	-	-
ИТОГО:					3,203 7	/	159	-	0.0295 / 1	-	1.1912 / 158
Участок 1: Куст скважины 622А											
Защитные	Правдинское / Правдинское	30	3		13,5130	/	-	Сенокос			
Всего по участку 1:					13,5130	/	-	-	-	-	-
Участок 2: Куст скважины 622											
Защитные	Правдинское / Пойменное	59	69	ИВ	2,1324	/	85	-	2.1324 / 85	-	-
Всего по участку 2:					2,1324	/	85	-	2.1324 / 85	-	-
ИТОГО:					15,6454	/	85	-	2.1324 / 85	-	-
86/09/010/2021-12/01594											
Защитные	Правдинское / Правдинское	30	3		1,3485	/	-	Сенокос			
Защитные	Правдинское / Правдинское	30	4	ОС	0,0008	/	0	-	-	-	0.0008 / 0
Защитные	Правдинское / Правдинское	30	6	ОС	7,6728	/	921	-	-	-	7.6728 / 921
Защитные	Правдинское / Правдинское	30	7		5,1424	/	-	Сенокос			
Защитные	Правдинское / Правдинское	30	8		0,2105	/	-	Сенокос			
Защитные	Правдинское / Правдинское	30	9		0,0065	/	-	Дорога автомобильная			
Защитные	Правдинское / Правдинское	30	10		0,7315	/	-	Сенокос			
Защитные	Правдинское / Правдинское	30	11		1,6776	/	-	Сенокос			
Защитные	Правдинское / Правдинское	30	12		0,0018	/	-	Сенокос			
Защитные	Правдинское / Правдинское	30	17	ОС	0,2462	/	32	-	-	-	0.2462 / 32
Защитные	Правдинское / Правдинское	30	18	ОС	0,6009	/	72	-	-	-	0.6009 / 72
Защитные	Правдинское / Правдинское	30	19	ОС	0,8402	/	101	-	-	-	0.8402 / 101
Защитные	Правдинское / Правдинское	30	20		0,1829	/	-	Сенокос			
Защитные	Правдинское / Правдинское	30	22		2,5815	/	-	Сенокос			
Защитные	Правдинское / Правдинское	30	26	ОС	0,4807	/	38	-	-	-	0.4807 / 38
Защитные	Правдинское / Правдинское	30	47		1,3543	/	-	Сенокос			
Защитные	Правдинское / Правдинское	30	48		0,1873	/	-	Дорога автомобильная			

Защитные	Правдинское / Правдинское	30	54		0,2702 / -	Трасса коммуникаций			
Защитные	Правдинское / Пойменное	59	1	Б	0,3364 / 47	-	-	-	0.3364 / 47
Защитные	Правдинское / Пойменное	59	68	ИВ	0,0426 / 0	0.0426 / 0	-	-	-
Защитные	Правдинское / Пойменное	59	69	ИВ	0,0701 / 3	-	0.0701 / 3	-	-
Защитные	Правдинское / Пойменное	59	100	Б	1,1132 / 156	-	-	-	1.1132 / 156
Защитные	Правдинское / Пойменное	59	123		0,4928 /	Дорога автомобильная			
ИТОГО:					25,591 7 / 1370	0.0426 / 0	0.0701 / 3	-	11.2912 / 1367

Средние таксационные показатели насаждений лесного участка отражены в таблице 5.

Таблица 5 – Средние таксационные показатели насаждений проектируемого лесного участка

Лесной квартал	Лесотаксационный выдел	Целевое назначение лесов	Преобладающая порода	Состав	Возраст	Бонитет	Полнота	Средний запас древесины лесных насаждений (куб.м / га)			
								молодняки	средне-возрастные	приспевающие	спелые и пере-стойные
1	2	3	4	5	6	7	8	9	10	11	12
Правдинское урочище											
30	18	Защитные	ОС	5ОС4Б1ИВ	70	3	0,5	-	-	-	120
Пойменное урочище											
59	1	Защитные	Б	6Б3ОС1ИВ	75	4	0,7	-	-	-	140
59	3	Защитные	Б	5Б3ОС2ИВ	45	4	0,3	-	40	-	-

Лесной квартал	Лесотаксационный выдел	Целевое назначение лесов	Преобладающая порода	Состав	Возраст	Бонитет	Полнота	Средний запас древесины лесных насаждений (куб.м / га)			
								молодняки	средне-возрастные	приспевающие	спелые и пере-стойные
1	2	3	4	5	6	7	8	9	10	11	12
Пойменное урочище											
59	69	Защитные	ИВ	8ИВ2Б	35	4	0,4	-	40	-	-

Лесной квартал	Лесотаксационный выдел	Целевое назначение лесов	Преобладающая порода	Состав	Возраст	Бонитет	Полнота	Средний запас древесины лесных насаждений (куб.м / га)			
								молодняки	средне-возрастные	приспевающие	спелые и пере-стойные
1	2	3	4	5	6	7	8	9	10	11	12
Правдинское урочище											
30	4	Защитные	ОС	6ОС2Б2ИВ	70	3	0,5	-	-	-	110
30	6	Защитные	ОС	5ОС4Б1ИВ	70	3	0,5	-	-	-	120
30	17	Защитные	ОС	6ОС4Б+ИВ	70	3	0,6	-	-	-	130

30	18	Защитные	ОС	50С4Б1ИВ	70	3	0,5	-	-	-	120
30	19	Защитные	ОС	50С4Б1ИВ	70	3	0,5	-	-	-	120
30	26	Защитные	ОС	60С2Б2ИВ	90	3	0,3	-	-	-	80
Пойменное урочище											
59	1	Защитные	Б	6Б3ОС1ИВ	75	4	0,7	-	-	-	140
59	68	Защитные	ИВ	7ИВ3Т	5	4	0,4	5	-	-	-
59	69	Защитные	ИВ	8ИВ2Б	35	4	0,4	-	40	-	-
59	100	Защитные	Б	6Б3ОС1ИВ	75	4	0,7	-	-	-	140

Таблица 6 – Объекты лесной инфраструктуры

N п/п	Лесничество	Участковое лесничество/урочище (при наличии)	Лесной квартал	Лесотаксационный выдел	Наименование объекта	Единица измерения	Объем
1	2	3	4	5	6	7	8
-	-	-	-	-	-	-	-

Таблица 7 – Объекты лесного семеноводства

N п/п	Лесничество	Участковое лесничество/урочище (при наличии)	Лесной квартал	Лесотаксационный выдел	Наименование объекта лесного семеноводства	Единица измерения	Объем
1	2	3	4	5	6	7	8
-	-	-	-	-	-	-	-

Таблица 8 – Объекты, не связанные с созданием лесной инфраструктуры

N п/п	Лесничество	Участковое лесничество/урочище (при наличии)	Лесной квартал	Лесотаксационный выдел	Наименование объекта	Единица измерения	Объем
1	2	3	4	5	6	7	8
1	Самаровское	Правдинское / Правдинское	30	9	Дорога автомобильная	-	-
2	Самаровское	Правдинское / Правдинское	30	48	Дорога автомобильная	-	-
3	Самаровское	Правдинское / Правдинское	30	54	Трасса коммуникаций	-	-
4	Самаровское	Правдинское / Пойменное	59	123	Дорога автомобильная	-	-

2 Перечень координат характерных точек образуемых земельных участков

Перечень координат характерных точек образуемых земельных участков представлен в таблице 9.

Таблица 9 – Перечень координат характерных точек образуемых земельных участков

Условный номер образуемого земельного участка: 86:02:1001001:2004:ЗУ1					
Площадь образуемого земельного участка: 255917 кв. м					
Обозначение характерных точек границ	Координаты, м		Обозначение характерных точек границ	Координаты, м	
	X	Y		X	Y
1	923432,01	2696393,31	70	922145,90	2697012,12
2	923519,58	2696450,08	71	922147,02	2697012,40
3	923348,22	2696719,49	72	922202,55	2697616,04
4	923338,91	2696850,75	73	922145,89	2697829,82
5	923259,37	2696858,17	74	922144,21	2697828,57
6	923235,65	2697143,76	75	922140,89	2697824,35
7	923237,05	2697158,98	76	922140,82	2697824,15
8	923267,59	2697160,25	77	922163,57	2697758,78
9	923257,32	2697401,78	78	922169,31	2697747,67
10	923113,19	2697477,03	79	922168,98	2697743,24
11	922659,73	2697747,45	80	922179,04	2697714,31
12	922646,30	2697723,30	81	922189,05	2697717,77
13	922782,95	2697642,87	82	922173,50	2697752,23
14	922967,55	2697531,96	83	922133,25	2697845,91
15	922953,47	2697510,43	84	922138,64	2697850,22
16	923071,91	2697441,01	85	922122,98	2697894,18
17	923132,87	2697405,38	86	922081,36	2698011,24
18	923114,19	2697372,41	87	922076,84	2698008,05
19	923144,51	2697354,19	88	922039,23	2696986,42
20	923175,94	2697316,91	89	922049,46	2696988,78
21	923186,29	2697285,55	90	922053,50	2696989,76
22	923194,38	2697189,19	91	922074,26	2696994,81
23	923176,70	2697188,42	92	922142,84	2697675,27
24	923190,40	2696864,59	93	922075,98	2697940,77
25	923037,87	2696878,76	94	922057,33	2697994,30
26	923062,67	2696842,28	95	922055,62	2697993,10
27	923192,86	2696830,17	96	922026,64	2697979,02
28	923194,54	2696767,19	97	922043,39	2697930,96
29	922460,53	2697619,57	98	922108,43	2697672,73
30	922504,47	2697694,10	99	921989,29	2696412,63
31	922505,56	2697693,55	100	921991,38	2696426,61
32	922540,12	2697752,51	101	921989,19	2696427,50
33	922540,00	2697752,59	102	921959,26	2696441,57
34	922540,80	2697755,26	103	921955,03	2696413,29
35	922490,05	2697755,98	104	921988,30	2696412,47
36	922488,21	2697753,01	105	921571,90	2695425,05
37	922280,02	2697755,98	106	921742,56	2695778,72
38	922279,33	2697728,96	107	921828,07	2695982,88
39	922458,16	2697726,44	108	921982,13	2696364,82
40	922464,35	2697713,06	109	921984,86	2696383,08
41	922422,26	2697642,41	110	921963,03	2696389,77
42	922277,32	2697728,98	111	921952,10	2696393,63
43	922278,01	2697756,01	112	921949,13	2696373,80
44	922255,60	2697756,33	113	921796,61	2695995,83
45	922255,18	2697742,03	114	921711,50	2695792,68
46	922277,04	2697728,99	115	921536,48	2695429,86
47	922253,15	2697743,21	116	921640,28	2695415,78
48	922253,56	2697756,36	117	921733,59	2695603,97
49	922230,51	2697756,70	118	921846,11	2695830,88

50	922276,87	2697632,33	119	921970,38	2696152,27
51	922276,27	2697609,27	120	921965,56	2696155,11
52	922284,30	2697608,53	121	921972,28	2696157,18
53	922377,20	2697606,47	122	922047,24	2696351,06
54	922390,57	2697583,61	123	922050,19	2696363,10
55	922438,71	2697582,58	124	922042,47	2696365,47
56	922443,86	2697591,30	125	922034,35	2696367,94
57	922379,80	2697629,40	126	922034,28	2696367,68
58	922285,68	2697631,52	127	922028,06	2696369,58
59	922274,26	2697609,45	128	922025,19	2696357,97
60	922274,86	2697632,51	129	921824,95	2695840,15
61	922251,89	2697634,61	130	921712,93	2695614,19
62	922251,19	2697611,57	131	921627,25	2695441,30
63	922249,16	2697611,76	132	921633,67	2695439,85
64	922249,86	2697634,80	133	921623,02	2695418,12
65	922181,82	2697641,02	134	921632,06	2695416,90
66	922131,43	2697093,90	135	921915,86	2694542,37
67	922140,56	2697096,03	136	921934,65	2694551,90
68	922137,15	2697065,01	137	921913,16	2694580,02
69	922129,79	2697008,31	138	921896,28	2694567,43

Условный номер образуемого земельного участка: 86:02:0000000:187:3У1

Площадь образуемого земельного участка: 4478 кв. м

Обозначение характерных точек границ	Координаты, м		Обозначение характерных точек границ	Координаты, м	
	X	Y		X	Y
1	923062,59	2696842,29	15	922123,35	2697006,22
2	923037,85	2696878,78	16	922146,98	2697012,07
3	922950,22	2696886,92	17	922147,01	2697012,39
4	922949,28	2696865,98	18	922145,90	2697012,12
5	922965,08	2696851,36	19	922052,79	2696973,97
6	922946,22	2696887,30	20	922072,56	2696978,03
7	922924,03	2696889,36	21	922074,25	2696994,78
8	922945,43	2696869,54	22	922053,50	2696989,76
9	922120,89	2696987,92	23	922039,22	2696986,30
10	922144,77	2696992,82	24	922038,91	2696983,23
11	922146,21	2697003,65	25	922030,26	2696969,35
12	922146,61	2697008,00	26	922048,76	2696973,14
13	922131,69	2697008,68	27	922049,46	2696988,78
14	922123,39	2697006,67			

Условный номер образуемого земельного участка: 86:02:0000000:3У1

Площадь образуемого земельного участка: 144951 кв. м

Обозначение характерных точек границ	Координаты, м		Обозначение характерных точек границ	Координаты, м	
	X	Y		X	Y
1	922965,07	2696851,36	68	921675,51	2694673,57
2	922949,28	2696865,98	69	921639,56	2694632,49
3	922950,21	2696886,92	70	921637,37	2694586,30
4	922946,23	2696887,30	71	921791,43	2694704,28
5	922945,43	2696869,54	72	921352,39	2694875,76
6	922924,02	2696889,36	73	921365,23	2694907,24
7	922573,39	2696921,96	74	921347,85	2694914,49
8	922259,34	2696951,17	75	921461,79	2695196,88
9	922258,47	2696917,08	76	921571,89	2695425,05
10	922572,10	2696887,91	77	921536,47	2695429,86
11	922256,45	2696917,27	78	921430,72	2695210,62
12	922257,33	2696951,35	79	921303,76	2694896,01
13	922232,08	2696953,70	80	921934,64	2694551,90
14	922231,18	2696919,62	81	921915,85	2694542,37
15	922229,19	2696919,81	82	921971,81	2694470,61
16	922230,09	2696953,89	83	921962,03	2694516,05
17	922140,69	2696962,20	84	921129,21	2694217,26
18	922144,77	2696992,81	85	921128,86	2694227,19
19	922127,28	2696989,23	86	921123,31	2694229,75

20	922122,07	2696949,22	87	921094,64	2694159,50
21	922050,37	2696454,38	88	921098,64	2694157,80
22	922042,50	2696401,89	89	921104,92	2694162,45
23	922034,35	2696367,94	90	921097,51	2694165,92
24	922042,47	2696365,47	91	921120,28	2694221,46
25	922050,19	2696363,10	92	921466,96	2699719,77
26	922071,70	2696450,92	93	921466,98	2699719,79
27	922136,05	2696928,47	94	921467,88	2699763,29
28	922131,69	2697008,68	95	921467,84	2699763,27
29	922146,61	2697008,01	96	921468,95	2700473,99
30	922146,98	2697012,07	97	921468,73	2700472,00
31	922145,90	2697012,12	98	921468,43	2700468,60
32	921991,37	2696426,61	99	921468,17	2700465,22
33	922065,09	2696919,00	100	921467,97	2700461,86
34	922082,85	2696933,42	101	921467,83	2700458,46
35	922087,50	2696933,01	102	921467,73	2700455,08
36	922090,84	2696956,02	103	921467,71	2700451,68
37	922092,22	2696966,72	104	921467,71	2700448,07
38	922071,61	2696968,62	105	921467,89	2700448,38
39	922072,56	2696978,02	106	921468,26	2700449,63
40	922052,79	2696973,97	107	921470,59	2700485,99
41	922053,50	2696989,76	108	921473,89	2700502,05
42	922049,46	2696988,78	109	921480,80	2700524,51
43	922048,76	2696973,14	110	921479,73	2700521,52
44	922030,26	2696969,34	111	921478,63	2700518,32
45	922012,20	2696940,38	112	921477,57	2700515,10
46	922028,95	2696907,73	113	921476,57	2700511,86
47	921959,25	2696441,57	114	921475,63	2700508,60
48	921989,18	2696427,50	115	921474,73	2700505,34
49	921984,85	2696383,08	116	921473,89	2700502,06
50	921989,28	2696412,63	117	921473,11	2700498,74
51	921988,29	2696412,47	118	921472,37	2700495,44
52	921955,02	2696413,29	119	921471,69	2700492,12
53	921952,09	2696393,63	120	921471,05	2700488,78
54	921963,02	2696389,77	121	921480,95	2700524,93
55	921896,27	2694567,43	122	921490,36	2700546,47
56	921913,15	2694580,02	123	921490,35	2700546,48
57	921801,82	2694725,72	124	921488,85	2700543,42
58	921416,86	2694885,75	125	921487,39	2700540,36
59	921621,46	2695377,85	126	921485,99	2700537,28
60	921640,27	2695415,78	127	921484,63	2700534,18
61	921632,05	2695416,90	128	921483,33	2700531,04
62	921623,01	2695418,12	129	921482,07	2700527,90
63	921569,12	2695308,23	130	922251,75	2702436,81
64	921559,17	2695287,89	131	922254,80	2702062,46
65	921547,13	2695263,29	132	922255,12	2702063,07
66	921524,71	2695213,16	133	922257,29	2702314,42
67	921358,34	2694805,46			

Условный номер образуемого земельного участка: 86:02:1214001:480/чзу1

Площадь образуемого земельного участка: 135 кв. м

Обозначение характерных точек границ	Координаты, м		Обозначение характерных точек границ	Координаты, м	
	X	Y		X	Y
1	922258,45	2696917,08	5	922231,17	2696919,62
2	922259,33	2696951,17	6	922232,07	2696953,70
3	922257,34	2696951,35	7	922230,10	2696953,89
4	922256,46	2696917,27	8	922229,20	2696919,81

Условный номер образуемого земельного участка: 86:02:0000000:2585/чзу1

Площадь образуемого земельного участка: 2688 кв. м

Обозначение характерных точек границ	Координаты, м		Обозначение характерных точек границ	Координаты, м	
	X	Y		X	Y

1	922028,12	2696369,84	9	922120,89	2696987,92
2	922028,06	2696369,59	10	922049,15	2696455,23
3	922034,28	2696367,68	11	922092,22	2696966,72
4	922034,34	2696367,94	12	922090,84	2696956,02
5	922042,50	2696401,89	13	922087,50	2696933,01
6	922050,37	2696454,38	14	922090,63	2696932,73
7	922122,07	2696949,22	15	922095,15	2696966,45
8	922127,28	2696989,23			

Условный номер образуемого земельного участка: 86:02:1214003:36:3У2

Площадь образуемого земельного участка: 116520 кв. м

Обозначение характерных точек границ	Координаты, м		Обозначение характерных точек границ	Координаты, м	
	X	Y		X	Y
1	922026,64	2697979,02	93	921474,03	2699972,29
2	922055,62	2697993,10	94	921455,93	2699977,85
3	922057,33	2697994,30	95	921452,69	2699941,80
4	922026,34	2698083,25	96	921423,81	2699640,11
5	922006,72	2698107,64	97	921425,02	2699701,23
6	921990,63	2698096,94	98	921419,49	2699703,78
7	921973,54	2698094,62	99	921420,97	2699728,65
8	921996,16	2698066,50	100	921425,66	2699733,46
9	922076,84	2698008,05	101	921431,07	2700006,70
10	922081,36	2698011,24	102	921424,28	2700006,86
11	922038,87	2698130,76	103	921424,28	2700006,87
12	922037,07	2698130,16	104	921424,30	2700007,65
13	922012,66	2698139,82	105	921425,14	2700042,86
14	922013,01	2698135,65	106	921431,84	2700042,70
15	922046,91	2698094,06	107	921437,86	2700346,58
16	921999,11	2698197,02	108	921467,71	2700447,74
17	921924,48	2698288,22	109	921467,71	2700448,06
18	921889,23	2698331,28	110	921446,13	2700411,43
19	921889,21	2698331,29	111	921403,59	2700338,12
20	921853,90	2698330,81	112	921388,72	2699586,36
21	921973,38	2698184,25	113	921400,66	2699622,05
22	921976,93	2698181,78	114	921415,65	2699640,56
23	922001,36	2698172,12	115	921457,93	2700045,52
24	921919,26	2698216,39	116	921458,00	2700046,34
25	921826,11	2698332,22	117	921458,14	2700047,30
26	921811,31	2698334,69	118	921458,32	2700048,28
27	921798,34	2698349,29	119	921458,46	2700048,83
28	921804,00	2698359,70	120	921458,54	2700049,22
29	921771,08	2698400,65	121	921458,65	2700049,52
30	921770,90	2698400,49	122	921458,84	2700050,14
31	921721,77	2698414,32	123	921459,18	2700051,06
32	921714,35	2698416,90	124	921459,53	2700051,89
33	921805,37	2698303,72	125	921459,56	2700051,97
34	921828,69	2698300,65	126	921459,62	2700052,08
35	921880,19	2698234,20	127	921460,00	2700052,84
36	921815,47	2698380,78	128	921460,48	2700053,68
37	921820,19	2698389,46	129	921461,02	2700054,50
38	921827,89	2698406,26	130	921461,58	2700055,30
39	921806,69	2698432,18	131	921461,79	2700055,55
40	921788,67	2698416,23	132	921462,18	2700056,04
41	921773,99	2698435,65	133	921462,63	2700056,53
42	921778,58	2698435,96	134	921462,84	2700056,78
43	921784,76	2698446,64	135	921463,54	2700057,46
44	921787,89	2698455,15	136	921464,28	2700058,12
45	921777,38	2698467,99	137	921464,52	2700058,32
46	921774,44	2698471,58	138	921458,06	2700056,06
47	921763,81	2698484,54	139	921596,54	2700867,86
48	921753,19	2698497,54	140	921495,00	2700660,08
49	921741,79	2698511,47	141	921485,71	2700628,66
50	921712,64	2698516,80	142	921491,44	2700610,14

51	921753,95	2698462,16	143	921462,89	2700551,09
52	921755,19	2698462,09	144	921461,19	2700545,72
53	921755,26	2698460,43	145	921448,96	2700504,35
54	921674,29	2698520,99	146	921448,18	2700491,26
55	921656,14	2698522,92	147	921477,81	2700522,68
56	921637,45	2698535,03	148	921511,42	2700620,07
57	921616,31	2698552,80	149	921538,70	2700703,96
58	921606,04	2698551,57	150	921559,60	2700774,43
59	921675,63	2698465,04	151	921942,86	2701467,67
60	921694,31	2698465,52	152	921932,31	2701471,49
61	921720,07	2698464,07	153	921973,26	2701554,68
62	921628,78	2698649,54	154	921987,02	2701551,92
63	921620,63	2698638,51	155	922144,11	2701851,61
64	921668,88	2698574,68	156	922238,34	2702031,11
65	921691,06	2698573,43	157	922232,19	2702035,03
66	921655,35	2698617,06	158	922212,55	2702055,51
67	921575,58	2698643,72	159	922113,96	2701867,44
68	921547,29	2698650,50	160	921722,12	2701119,92
69	921534,00	2698641,15	161	921721,84	2701118,16
70	921583,58	2698579,49	162	921683,79	2700993,53
71	921629,31	2698576,91	163	921644,32	2700890,96
72	921421,35	2699515,44	164	921642,03	2700883,44
73	921422,21	2699558,95	165	921716,94	2701036,69
74	921414,86	2699535,73	166	922228,99	2702535,70
75	921416,13	2699510,85	167	922263,13	2702541,81
76	921463,48	2699550,48	168	922266,21	2702684,42
77	921466,20	2699681,82	169	922246,65	2702847,34
78	921466,97	2699719,77	170	922222,37	2702829,65
79	921455,95	2699710,06	171	922220,08	2702793,35
80	921447,99	2699705,73	172	922219,29	2702789,91
81	921444,59	2699534,73	173	922229,46	2702705,19
82	921462,91	2699549,56	174	922231,83	2702700,38
83	921467,85	2699763,27	175	922233,01	2702687,02
84	921468,80	2699810,44	176	922235,97	2702640,61
85	921450,16	2699814,41	177	922230,48	2702604,71
86	921448,93	2699752,83	178	922060,81	2703452,61
87	921456,02	2699756,97	179	922063,78	2703433,53
88	921451,70	2699892,00	180	922066,94	2703413,41
89	921456,93	2699892,23	181	922147,76	2703380,58
90	921470,53	2699895,88	182	922163,45	2703394,34
91	921471,44	2699940,95	183	922178,26	2703404,94
92	921473,34	2699963,66			

Условный номер образуемого земельного участка: 86:02:1214003:36:3У1

Площадь образуемого земельного участка: 120348 кв. м

Обозначение характерных точек границ	Координаты, м		Обозначение характерных точек границ	Координаты, м	
	X	Y		X	Y
1	922038,87	2698130,76	89	921450,16	2699814,41
2	922027,78	2698161,98	90	921403,59	2700338,12
3	921999,11	2698197,01	91	921446,13	2700411,43
4	922001,36	2698172,12	92	921467,71	2700448,06
5	921976,93	2698181,78	93	921467,72	2700451,68
6	921973,38	2698184,25	94	921467,74	2700455,08
7	922013,01	2698135,65	95	921467,84	2700458,46
8	922012,66	2698139,82	96	921467,98	2700461,86
9	922037,07	2698130,16	97	921468,18	2700465,22
10	921973,54	2698094,62	98	921468,44	2700468,60
11	921990,63	2698096,94	99	921468,74	2700472,00
12	922006,72	2698107,64	100	921468,96	2700474,19
13	921919,26	2698216,39	101	921438,45	2700468,79
14	921880,19	2698234,20	102	921403,86	2700351,83
15	921828,69	2698300,65	103	921441,93	2700480,59
16	921805,37	2698303,72	104	921470,53	2700485,66

17	921827,88	2698406,26	105	921471,06	2700488,78
18	921820,19	2698389,46	106	921471,70	2700492,12
19	921815,47	2698380,78	107	921472,38	2700495,44
20	921845,00	2698341,72	108	921473,12	2700498,74
21	921853,90	2698330,81	109	921473,90	2700502,06
22	921889,21	2698331,29	110	921474,74	2700505,34
23	921889,23	2698331,28	111	921475,64	2700508,60
24	921826,11	2698332,22	112	921476,58	2700511,86
25	921804,00	2698359,70	113	921477,58	2700515,10
26	921798,34	2698349,29	114	921478,64	2700518,32
27	921811,31	2698334,69	115	921479,74	2700521,52
28	921788,67	2698416,23	116	921480,81	2700524,53
29	921806,67	2698432,17	117	921480,88	2700524,75
30	921791,37	2698450,89	118	921480,96	2700524,94
31	921787,89	2698455,15	119	921482,08	2700527,90
32	921784,76	2698446,64	120	921483,34	2700531,04
33	921778,58	2698435,96	121	921484,64	2700534,18
34	921773,99	2698435,65	122	921486,00	2700537,28
35	921771,08	2698400,65	123	921487,40	2700540,36
36	921720,07	2698464,07	124	921488,86	2700543,42
37	921694,31	2698465,52	125	921490,36	2700546,48
38	921675,63	2698465,04	126	921506,12	2700577,75
39	921714,35	2698416,90	127	921526,81	2700647,72
40	921721,77	2698414,32	128	921642,03	2700883,44
41	921770,90	2698400,49	129	921644,32	2700890,96
42	921691,06	2698573,43	130	921683,79	2700993,53
43	921668,88	2698574,68	131	921721,84	2701118,16
44	921712,64	2698516,80	132	921722,12	2701119,92
45	921741,79	2698511,47	133	921686,55	2701052,05
46	921674,29	2698520,99	134	921596,54	2700867,86
47	921629,31	2698576,91	135	921559,60	2700774,43
48	921583,58	2698579,49	136	921538,70	2700703,96
49	921606,04	2698551,57	137	921511,42	2700620,07
50	921616,31	2698552,80	138	921477,81	2700522,68
51	921637,45	2698535,03	139	921448,18	2700491,26
52	921656,14	2698522,92	140	921448,96	2700504,35
53	921620,63	2698638,51	141	921485,71	2700628,66
54	921628,78	2698649,54	142	921461,19	2700545,72
55	921455,90	2698860,84	143	921462,89	2700551,09
56	921449,21	2698861,22	144	921491,44	2700610,14
57	921463,55	2699550,56	145	921942,86	2701467,67
58	921462,91	2699549,56	146	921987,02	2701551,92
59	921444,59	2699534,73	147	921973,26	2701554,68
60	921431,08	2698855,46	148	921932,31	2701471,49
61	921550,90	2698730,75	149	922238,34	2702031,11
62	921534,00	2698641,15	150	922254,80	2702062,46
63	921547,29	2698650,50	151	922251,74	2702437,34
64	921575,58	2698643,72	152	922261,10	2702447,61
65	921408,21	2698851,83	153	922263,13	2702541,81
66	921421,35	2699515,44	154	922228,99	2702535,70
67	921416,13	2699510,85	155	922218,91	2702067,65
68	921414,86	2699535,73	156	922212,55	2702055,51
69	921422,21	2699558,95	157	922232,19	2702035,03
70	921423,81	2699640,11	158	922229,46	2702705,19
71	921415,65	2699640,56	159	922232,16	2702682,72
72	921400,66	2699622,05	160	922230,48	2702604,71
73	921388,72	2699586,36	161	922235,97	2702640,61
74	921373,96	2698840,14	162	922233,01	2702687,02
75	921466,97	2699719,77	163	922231,83	2702700,38
76	921467,85	2699763,27	164	922219,29	2702789,91
77	921456,02	2699756,97	165	922220,08	2702793,35
78	921448,93	2699752,83	166	922222,37	2702829,65
79	921447,99	2699705,73	167	922246,65	2702847,34

80	921455,95	2699710,06	168	922197,73	2703254,67
81	921425,02	2699701,23	169	922164,30	2703247,75
82	921425,66	2699733,46	170	922153,80	2703334,60
83	921420,97	2699728,65	171	922187,35	2703341,20
84	921419,49	2699703,78	172	922179,76	2703404,33
85	921468,80	2699810,44	173	922178,26	2703404,94
86	921470,53	2699895,88	174	922163,45	2703394,34
87	921456,93	2699892,23	175	922147,76	2703380,58
88	921451,70	2699892,00	176	922148,36	2703380,34

Условный номер образуемого земельного участка: 86:02:1214003:1333:3У1

Площадь образуемого земельного участка: 532 кв. м

Обозначение характерных точек границ	Координаты, м		Обозначение характерных точек границ	Координаты, м	
	X	Y		X	Y
1	921438,45	2700468,80	4	921470,53	2700485,65
2	921487,70	2700477,51	5	921441,93	2700480,58
3	921487,92	2700488,74			

Условный номер образуемого земельного участка: 86:02:1214003:3У1

Площадь образуемого земельного участка: 4339 кв. м

Обозначение характерных точек границ	Координаты, м		Обозначение характерных точек границ	Координаты, м	
	X	Y		X	Y
1	921803,76	2704739,21	6	921699,16	2704791,69
2	921798,18	2704776,06	7	921695,20	2704790,72
3	921705,43	2704801,25	8	921651,69	2704787,51
4	921704,67	2704797,50	9	921629,46	2704786,71
5	921702,52	2704794,12			

Условный номер образуемого земельного участка: 86:02:1001001:2004:3У2

Площадь образуемого земельного участка: 32037 кв. м

Обозначение характерных точек границ	Координаты, м		Обозначение характерных точек границ	Координаты, м	
	X	Y		X	Y
1	921390,67	2694093,28	15	921994,65	2696159,16
2	921404,61	2694106,46	16	922021,20	2696227,40
3	921360,37	2694107,07	17	922019,50	2696232,00
4	921660,55	2695413,03	18	922019,87	2696238,00
5	921863,88	2695823,00	19	922024,97	2696237,07
6	921932,78	2696000,11	20	922063,78	2696336,84
7	921985,68	2696136,09	21	922069,31	2696359,24
8	921977,15	2696148,29	22	922055,60	2696361,43
9	921970,38	2696152,27	23	922050,19	2696363,10
10	921846,11	2695830,88	24	922047,24	2696351,06
11	921733,59	2695603,97	25	922147,02	2697012,40
12	921640,28	2695415,78	26	922166,98	2697017,31
13	921972,28	2696157,18	27	922221,88	2697614,26
14	921977,75	2696158,87	28	922202,55	2697616,04

Условный номер образуемого земельного участка: 86:02:0000000:3У2

Площадь образуемого земельного участка: 23563 кв. м

Обозначение характерных точек границ	Координаты, м		Обозначение характерных точек границ	Координаты, м	
	X	Y		X	Y
1	921434,77	2694878,31	17	922050,19	2696363,10
2	921639,11	2695369,81	18	922055,60	2696361,43
3	921660,55	2695413,03	19	922069,31	2696359,24
4	921640,28	2695415,78	20	922091,60	2696449,45
5	921621,46	2695377,85	21	922155,50	2696926,65
6	921416,86	2694885,75	22	922136,05	2696928,47
7	921985,68	2696136,09	23	922071,70	2696450,92
8	921994,65	2696159,16	24	922160,03	2696960,42

9	921977,75	2696158,87	25	922164,92	2696996,94
10	921972,28	2696157,18	26	922144,77	2696992,81
11	921970,38	2696152,27	27	922140,69	2696962,20
12	921977,15	2696148,29	28	922166,04	2697007,14
13	922021,20	2696227,40	29	922166,41	2697011,19
14	922024,97	2696237,07	30	922146,98	2697012,07
15	922019,87	2696238,00	31	922146,61	2697008,01
16	922019,50	2696232,00			
Условный номер образуемого земельного участка: 86:02:0000000:187:3У2					
Площадь образуемого земельного участка: 309 кв. м					
Обозначение характерных точек границ	Координаты, м		Обозначение характерных точек границ	Координаты, м	
	X	Y		X	Y
1	922144,77	2696992,82	6	922146,21	2697003,65
2	922164,92	2696996,95	7	922146,98	2697012,08
3	922165,52	2697001,44	8	922166,41	2697011,20
4	922166,04	2697007,13	9	922166,95	2697017,16
5	922146,61	2697008,00	10	922147,02	2697012,39

3 Сведения о границах территории, применительно к которой осуществляется подготовка проекта межевания, содержащие перечень координат характерных точек таких границ в системе координат, используемой для ведения Единого государственного реестра недвижимости

Границы территории, применительно к которой осуществляется подготовка проекта межевания, располагаются на территории Тюменской области, Ханты-Мансийском автономном округе – Югра, Ханты-Мансийском районе, в Южной части Приобского месторождения (МСК-86 зона 2). Каталог координат характерных точек границы территории представлен в таблице 10.

Таблица 10 - Перечень координат характерных точек границы территории, применительно к которой осуществляется подготовка проекта межевания

Дополнительные скважины куста № 70

N	X	Y
1	937355,42	2689924,65
2	937418,56	2689921,34
3	937426,45	2689902,91
4	937437,54	2689902,37
5	937437,01	2689892,93
6	937464,48	2689880,46
7	937462,81	2689835,29
8	937452,42	2689830,92
9	937446,38	2689709,68
10	937460,49	2689703,45
11	937457,34	2689633,50
12	937430,15	2689617,94
13	937423,58	2689538,22
14	937321,95	2689537,97
15	937318,19	2689449,88
16	937234,31	2689453,73
17	937239,12	2689583,12
18	937285,32	2689712,98

19	937338,38	2689708,94
----	-----------	------------

Кусты скважин №№ 622, 622А

N	X	Y
20	921464,52	2700058,28
21	921512,05	2700055,71
22	921511,88	2700028,69
23	921494,16	2700028,82
24	921494,06	2700032,24
25	921488,70	2700032,46
26	921484,92	2700028,89
27	921484,71	2699996,15
28	921479,72	2699940,33
29	921458,29	2698866,10
30	921571,46	2698748,35
31	921866,27	2698358,38
32	922070,89	2698107,43
33	922195,72	2697748,69
34	922219,16	2697756,85
35	922488,24	2697753,02
36	922490,00	2697755,98
37	922649,24	2697753,72
38	923113,14	2697477,06
39	923257,34	2697401,76
40	923267,54	2697160,25
41	923237,09	2697158,96
42	923235,64	2697143,74
43	923259,38	2696858,15
44	923338,92	2696850,75
45	923348,28	2696719,45
46	923519,54	2696450,10
47	923599,52	2696500,11
48	923558,23	2696567,60
49	923679,33	2696645,42
50	923786,05	2696490,26
51	923785,59	2696425,76
52	923852,27	2696321,45
53	923925,55	2696308,70
54	923997,07	2696165,28
55	923889,94	2696096,15
56	923715,80	2696051,73
57	923668,15	2696021,47
58	923194,56	2696767,18
59	923192,90	2696830,16
60	922155,51	2696926,67
61	922091,56	2696449,45
62	922063,79	2696336,84
63	921863,84	2695823,02
64	921639,13	2695369,81
65	921434,82	2694878,30
66	921801,81	2694725,71
67	921962,09	2694516,06
68	921971,77	2694470,61
69	921834,36	2694363,38
70	921449,18	2694070,13
71	921387,02	2694053,62
72	921337,86	2694064,60
73	921121,83	2694168,17
74	921114,09	2694169,20
75	921098,63	2694157,80
76	921081,25	2694165,15
77	921109,82	2694236,02
78	921128,89	2694227,21
79	921129,56	2694208,82
80	921137,23	2694202,40
81	921342,37	2694105,29
82	921375,70	2694100,08
83	921360,37	2694107,05
84	921404,61	2694106,46
85	921396,09	2694098,39

86	921453,83	2694121,75
87	921504,80	2694160,76
88	921518,72	2694175,51
89	921544,47	2694195,21
90	921562,34	2694204,79
91	921480,39	2694313,39
92	921414,64	2694262,12
93	921329,14	2694384,51
94	921463,29	2694486,01
95	921542,33	2694510,67
96	921637,35	2694580,69
97	921639,59	2694632,50
98	921675,50	2694673,57
99	921358,54	2694805,32
100	921382,60	2694863,19
101	921378,17	2694865,02
102	921390,94	2694896,55
103	921395,64	2694894,59
104	921600,51	2695387,40
105	921712,95	2695614,20
106	921824,98	2695840,15
107	922025,22	2696357,99
108	922049,10	2696455,24
109	922123,37	2697006,23
110	922181,79	2697641,04
111	922285,68	2697631,51
112	922402,77	2697628,89
113	922419,28	2697637,43
114	922464,40	2697713,08
115	922458,21	2697726,43
116	922223,53	2697729,76
117	922179,08	2697714,31
118	922046,94	2698094,04
119	921845,03	2698341,71
120	921550,88	2698730,78
121	921431,07	2698855,44
122	921452,74	2699941,81
123	921457,72	2699997,44
124	921458,08	2700056,07
125	922640,22	2697721,83
126	922920,19	2697554,86
127	922882,82	2697485,16
128	922897,80	2697475,74
129	922923,55	2697482,89
130	923144,48	2697354,19
131	923175,91	2697316,92
132	923186,28	2697285,57
133	923194,39	2697189,18
134	923176,74	2697188,43
135	923190,39	2696864,58
136	922160,03	2696960,42
137	922165,54	2697001,46
138	922221,93	2697614,26
139	922284,35	2697608,50
140	922377,22	2697606,47
141	922390,51	2697583,62
142	922438,69	2697582,57
143	922493,84	2697676,08
144	922533,94	2697663,01
145	922538,65	2697651,50
146	922557,14	2697647,49
147	922584,65	2697693,28
148	922588,47	2697722,56
149	921706,04	2704897,10
150	921704,95	2704812,25
151	921705,32	2704801,60
152	921705,28	2704801,39
153	921853,89	2704760,33
154	921864,84	2704686,91
155	921910,05	2704675,26

156	921930,32	2704539,90
157	921890,36	2704515,82
158	922048,19	2703457,76
159	922179,75	2703404,34
160	922266,23	2702684,41
161	922252,76	2702058,93
162	922144,08	2701851,61
163	921716,93	2701036,68
164	921526,79	2700647,70
165	921437,83	2700346,56
166	921408,20	2698851,81
167	922026,34	2698083,27
168	922075,99	2697940,75
169	922142,83	2697675,30
170	922071,65	2696968,64
171	922095,10	2696966,45
172	922090,64	2696932,71
173	922082,83	2696933,44
174	922065,07	2696919,02
175	921982,13	2696364,82
176	921828,06	2695982,88
177	921742,52	2695778,70
178	921461,81	2695196,87
179	921347,84	2694914,48
180	921369,15	2694905,62
181	921356,64	2694873,98
182	921303,72	2694895,99
183	921430,68	2695210,64
184	921711,49	2695792,66
185	921796,58	2695995,83
186	921949,09	2696373,79
187	922028,98	2696907,73
188	922012,20	2696940,38
189	922038,93	2696983,22
190	922108,39	2697672,75
191	922043,36	2697930,98
192	921996,15	2698066,52
193	921373,93	2698840,12
194	921403,89	2700351,84
195	921494,99	2700660,07
196	921686,59	2701052,05
197	922113,95	2701867,42
198	922218,93	2702067,64
199	922232,17	2702682,74
200	922148,33	2703380,34
201	922017,41	2703433,54
202	921856,73	2704510,85
203	921811,53	2704522,38
204	921791,40	2704657,74
205	921831,21	2704681,95
206	921823,39	2704734,37
207	921629,98	2704786,70
208	921628,85	2704815,64
209	921645,41	2704821,59
210	921662,82	2704817,28
211	921675,76	2704817,58
212	921674,78	2704838,12
213	921628,24	2704835,64
214	921624,97	2704893,91

4 Вид разрешенного использования образуемых земельных участков, предназначенных для размещения линейных объектов и объектов капитального строительства, проектируемых в составе линейного объекта, а также существующих земельных участков, занятых линейными объектами и объектами капитального строительства, входящими в состав линейных объектов, в соответствии с проектом планировки территории

Информация о видах разрешенного использования образуемых земельных участков, предназначенных для размещения линейных объектов и объектов капитального строительства, проектируемых в составе линейного объекта, а также существующих земельных участков, занятых линейными объектами и объектами капитального строительства, входящими в состав линейных объектов, в соответствии с проектом планировки территории, представлена в таблице 11.

Таблица 11 - Сведения об образуемых земельных участках

Условный номер образуемого земельного участка	Кадастровый номер земельного участка	Площадь образуемого земельного участка, га	Способ образования земельного участка	Категория земель (исходная)	Вид разрешенного использования (исходный)	Вид разрешенного использования (устанавливаемый)	Сведения об отнесении образуемого земельного участка к определенной категории земель или сведения о необходимости перевода земельного участка из состава земель одной категории в другую
86:02:0000000:3У1		14,4951					
86:02:0000000:3У2	86:02:0000000	2,3563	образование земельного участка из земель, находящихся в государственной или муниципальной собственности	Земли запаса	-	недропользование	Необходим перевод земель из одной категории в другую
86:02:1001001:2004:3У1		25,5917					
86:02:1001001:2004:3У2	86:02:1001001:2004	3,2037	образование земельного участка путем раздела земельного участка с кадастровым номером 86:02:1001001:2004 с сохранением исходного земельного участка в измененных границах	Земли лесного фонда	Лесные земли	строительство, реконструкция, эксплуатация линейных объектов; заготовка древесины	Необходим перевод земель из одной категории в другую
86:02:0000000:187:3У1	86:02:0000000:	0,4478					
86:02:0000000:187:3У2	187	0,0309	образование	Земли запаса	для размещения	Недропользование	Необходим перевод

Условный номер образуемого земельного участка	Кадастровый номер земельного участка	Площадь образуемого земельного участка, га	Способ образования земельного участка	Категория земель (исходная)	Вид разрешенного использования (исходный)	Вид разрешенного использования (устанавливаемый)	Сведения об отнесении образуемого земельного участка к определенной категории земель или сведения о необходимости перевода земельного участка из состава земель одной категории в другую
			земельного участка путем раздела земельного участка с кадастровым номером 86:02:0000000:187 с сохранением исходного земельного участка в измененных границах		земельного запаса		земель из одной категории в другую
86:02:1214001:480/чзу1	86:02:1214001:480	0,0135	заключение сервитута на часть земельного участка	Земли промышленности, энергетики, транспорта, связи, радиовещания, телевидения, информатики, земли для обеспечения космической деятельности, земли обороны, безопасности и земли иного специального назначения	для эксплуатации газопровода "ГРС и газопровод-отвод к поселку Выкатное". Газопровод для газоснабжения г. Ханты-Мансийска, 4-й пусковой комплекс "	недропользование	Перевод земель из одной категории в другую не требуется
86:02:0000000:2585/чзу1	86:02:0000000:2585	0,2688	заключение сервитута на часть земельного участка	Земли промышленности, энергетики, транспорта, связи,	для строительства объекта: «Строительство	недропользование	Перевод земель из одной категории в другую не требуется

Условный номер образуемого земельного участка	Кадастровый номер земельного участка	Площадь образуемого земельного участка, га	Способ образования земельного участка	Категория земель (исходная)	Вид разрешенного использования (исходный)	Вид разрешенного использования (устанавливаемый)	Сведения об отнесении образуемого земельного участка к определенной категории земель или сведения о необходимости перевода земельного участка из состава земель одной категории в другую
				радиовещания, телевидения, информатики, земли для обеспечения космической деятельности, земли обороны, безопасности и земли иного специального назначения	участка подъезда дороги до п. Выкатной (ПИР»		
86:02:1214003:36:3У1		12,0348					
86:02:1214003:36:3У2	86:02:1214003:36:	11,6520	земельного участка путем раздела земельного участка с кадастровым номером 86:02:1214003:36 с сохранением исходного земельного участка в измененных границах	Земли сельскохозяйственного назначения	для ведения сельскохозяйственного производства	Недропользование	Необходим перевод земель из одной категории в другую
86:02:1214003:3У1	86:02:1214003	0,4339	образование земельного участка из земель, находящихся в государственной или муниципальной	Земли запаса		Недропользование	Необходим перевод земель из одной категории в другую

Условный номер образуемого земельного участка	Кадастровый номер земельного участка	Площадь образуемого земельного участка, га	Способ образования земельного участка	Категория земель (исходная)	Вид разрешенного использования (исходный)	Вид разрешенного использования (установленный)	Сведения об отнесении образуемого земельного участка к определенной категории земель или сведения о необходимости перевода земельного участка из состава земель одной категории в другую
			собственности				
86:02:1214003:1333:3У1	86:02:1214003:1333	0,0532	образование земельного участка путем раздела земельного участка с кадастровым номером 86:02:1214003:1333 с сохранением исходного земельного участка в измененных границах	Земли промышленности, энергетики, транспорта, связи, радиовещания, телевидения, информатики, земли для обеспечения космической деятельности, земли обороны, безопасности и земли иного специального назначения	Под строительство объекта: "Обустройство объектов пробной эксплуатации Левобережной части р. Иртыш ЮЛТ Приобского месторождения"	недропользование	Перевод земель из одной категории в другую не требуется