



РОССИЙСКАЯ ФЕДЕРАЦИЯ
ХАНТЫ-МАНСИЙСКИЙ АВТОНОМНЫЙ ОКРУГ-ЮГРА
ТЮМЕНСКАЯ ОБЛАСТЬ
АДМИНИСТРАЦИЯ ХАНТЫ-МАНСИЙСКОГО РАЙОНА
ДЕПАРТАМЕНТ СТРОИТЕЛЬСТВА, АРХИТЕКТУРЫ И ЖКХ

П Р И К А З

от 18.11.2022
г.Ханты-Мансийск

№ 214-н

Об утверждении документации по планировке территории для размещения объекта: «Устройство, оборудование и содержание зимних автомобильных дорог и ледовых переправ Южной части Приобского месторождения»

В соответствии со статьей 45 Градостроительного кодекса Российской Федерации, Федеральным законом от 06.10.2003 №131-ФЗ «Об общих принципах организации местного самоуправления в Российской Федерации», руководствуясь Уставом Ханты - Мансийского района, пунктом 16 Положения о департаменте строительства, архитектуры и ЖКХ (в редакции Решения Думы Ханты-Мансийского района от 31.01.2018 №241), учитывая обращение ООО «Югранефтегазпроект» для ООО «Газпромнефть-Хантос» от 08.10.2022 №6698-13 (№03-Вх-1946 от 14.11.2022) приказываю:

1. Утвердить проект планировки и проект межевания территории для размещения объекта «Устройство, оборудование и содержание зимних автомобильных дорог и ледовых переправ Южной части Приобского месторождения» согласно Приложениям 1, 2, 3, 4 к настоящему приказу.
2. Департаменту строительства, архитектуры и ЖКХ разместить проект в государственной информационной системе обеспечения градостроительной деятельности Югры.
3. Опубликовать настоящий приказ в газете «Наш район» и разместить на официальном сайте администрации Ханты-Мансийского района.
4. Контроль за выполнением приказа оставляю за собой.

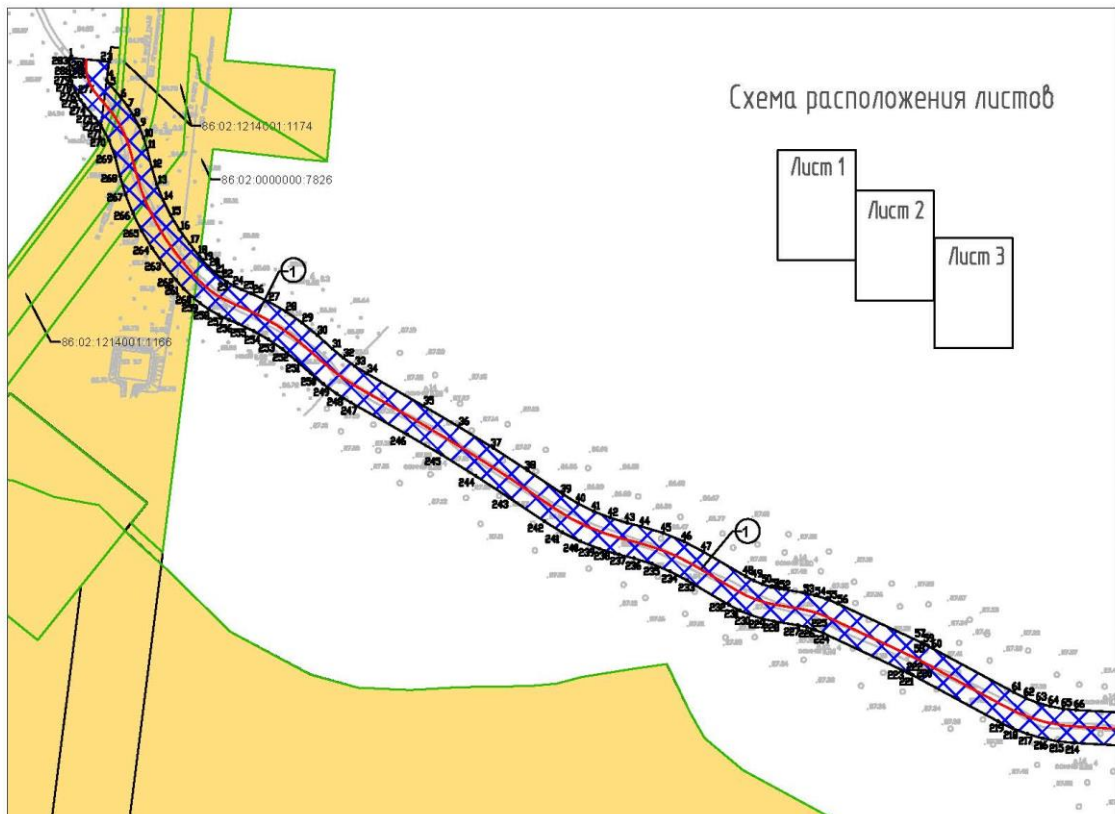
Заместитель главы
Ханты-Мансийского района,
директор департамента
строительства, архитектуры и ЖКХ



Р.Ш. Речапов






ПРОЕКТ ПЛАНИРОВКИ ТЕРРИТОРИИ. ГРАФИЧЕСКАЯ ЧАСТЬ

Проект планировки территории для размещения линейного объекта Ханты-Мансийского автономного округа – Югры Лист 1
«Устройство, оборудование и содержание зимних автомобильных дорог и ледовых переправ Южной части Приобского
месторождения»
Масштаб (1:5000)



№	Экспликация проектируемых объектов
1	Вдольбереговой проезд от ледовой переправы в районе км. 79 через р.Иртыш до кустовой площадки №72 Южной части Приобского месторождения
2	Зимний проезд на куст №46 Южной части Приобского месторождения
3	Ледовая переправа через реку "Памагайка" на территории Южной части Приобского месторождения
3	Приобского месторождения

Условные обозначения

-  границы территории, в отношении которой осуществляется подготовка проекта планировки
-  границы зон планируемого размещения линейных объектов
-  земельные участки, находящиеся в аренде ООО "Газпромнефть-Хантос"
-  границы земельных участков согласно сведениям ЕГРН
- 4 номер характерных точек границ зон планируемого размещения линейных объектов, в том числе точки начала и окончания
- 86:02:1214001:1174 кадастровый номер земельного участка
-  ось проектируемого автотрассы

Проект планировки территории для размещения линейного объекта Ханты-Мансийского автономного округа – Югры Лист 2
«Устройство, оборудование и содержание зимних автомобильных дорог и ледовых переправ Южной части Приобского
месторождения»
Масштаб (1:5000)

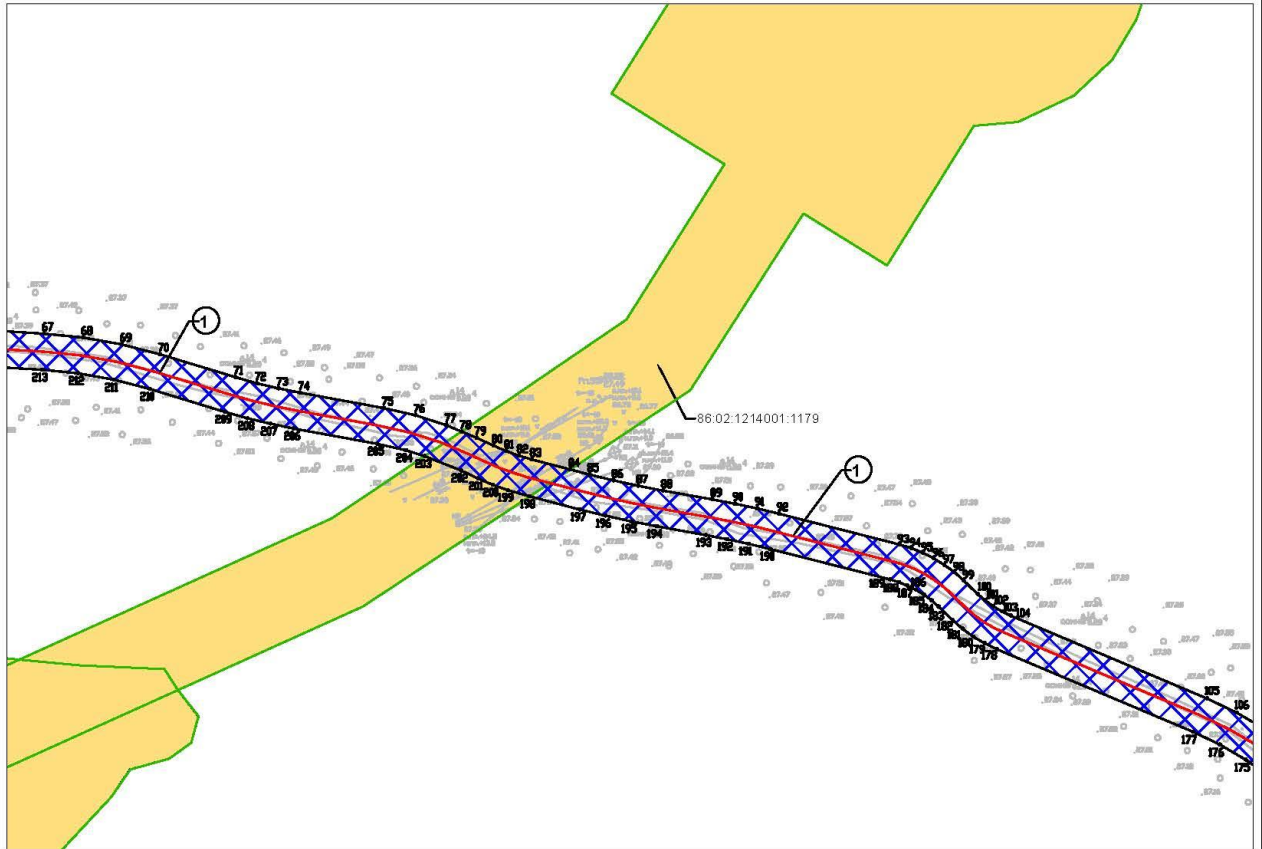
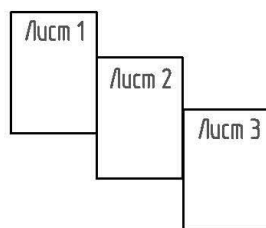


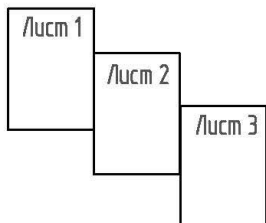
Схема расположения листов



Проект планировки территории для размещения линейного объекта Ханты-Мансийского автономного округа – Югры Лист 3
«Устройство, оборудование и содержание зимних автомобильных дорог и ледовых переправ Южной части Приобского
месторождения»
Масштаб (1:5000)



Схема расположения листов



Проект планировки территории для размещения линейного объекта Ханты-Мансийского автономного округа – Югры Лист 4
«Устройство, оборудование и содержание зимних автомобильных дорог и ледовых переправ Южной части Приобского
месторождения»
Масштаб (1:5000)

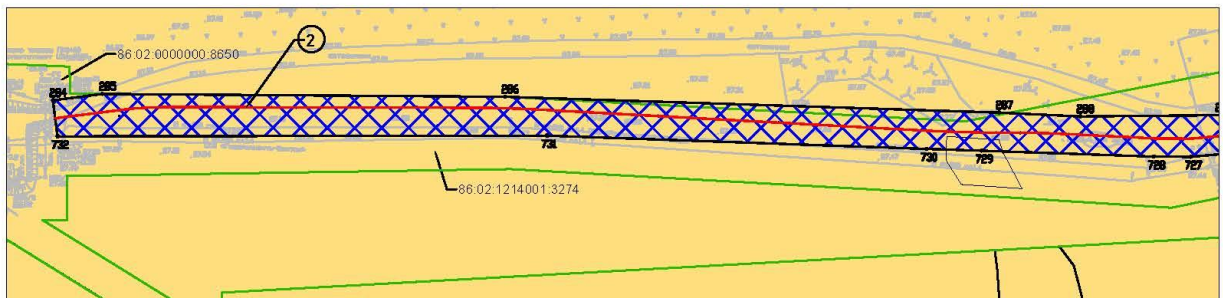
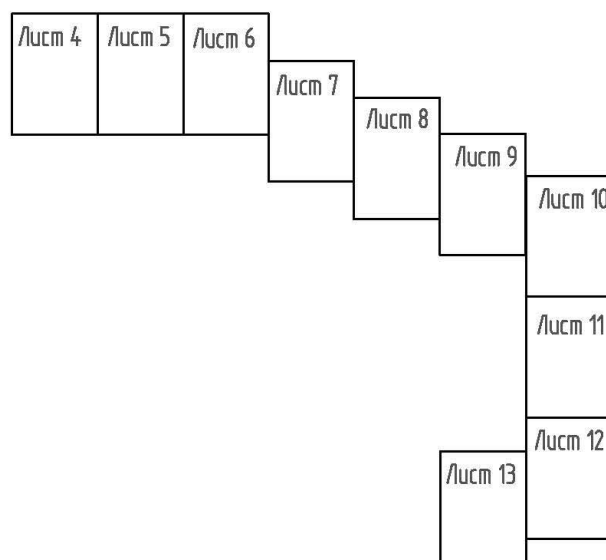


Схема расположения листов



Проект планировки территории для размещения линейного объекта Ханты-Мансийского автономного округа – Югры Лист 5
«Устройство, оборудование и содержание зимних автомобильных дорог и ледовых переправ Южной части Приобского
месторождения»
Масштаб (1:5000)

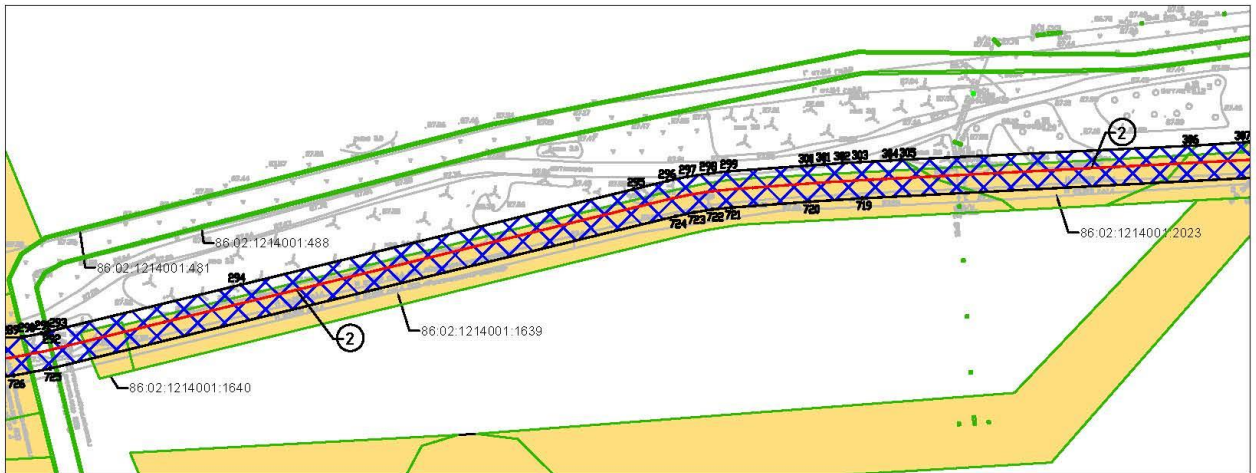
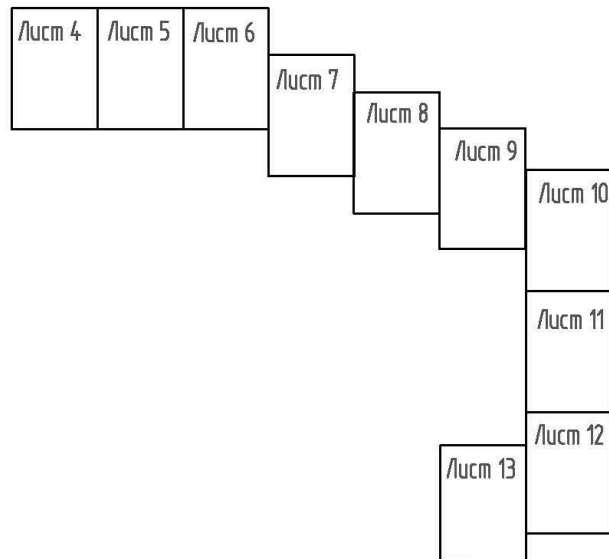


Схема расположения листов



Проект планировки территории для размещения линейного объекта Ханты-Мансийского автономного округа – Югры «Устройство, оборудование и содержание зимних автомобильных дорог и ледовых переправ Южной части Приобского месторождения»
Масштаб (1:5000) Лист 6

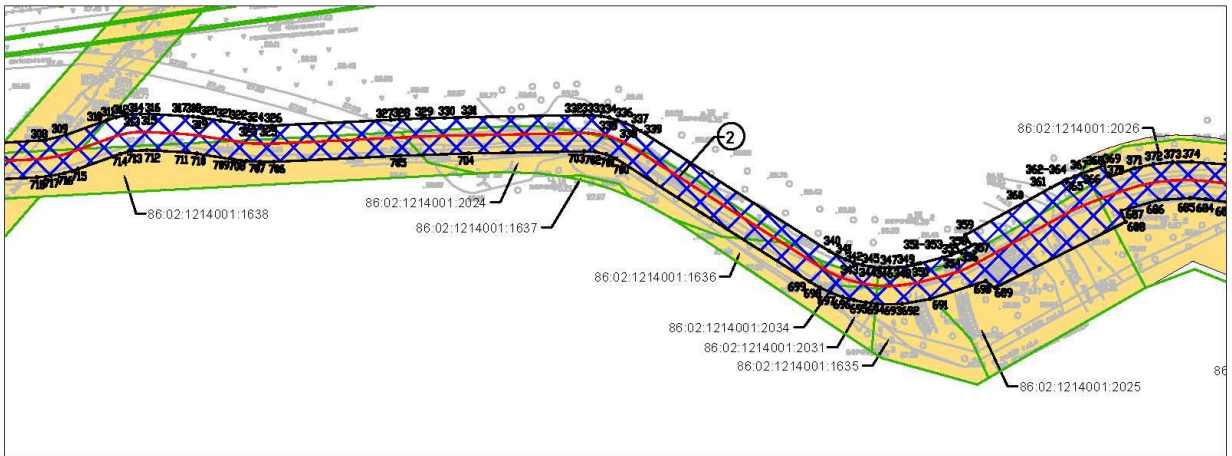
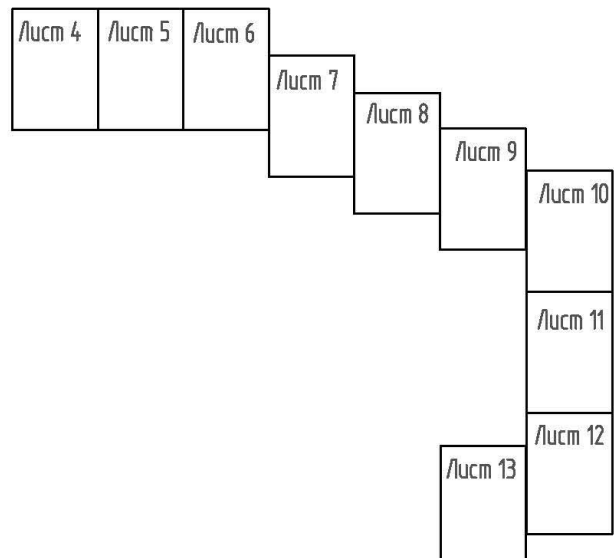
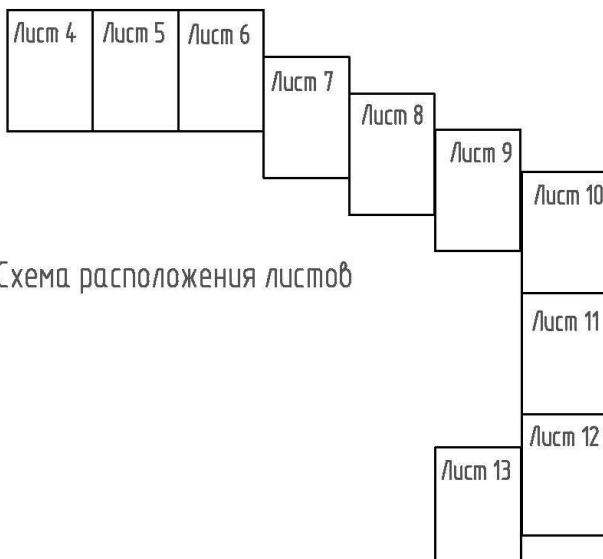
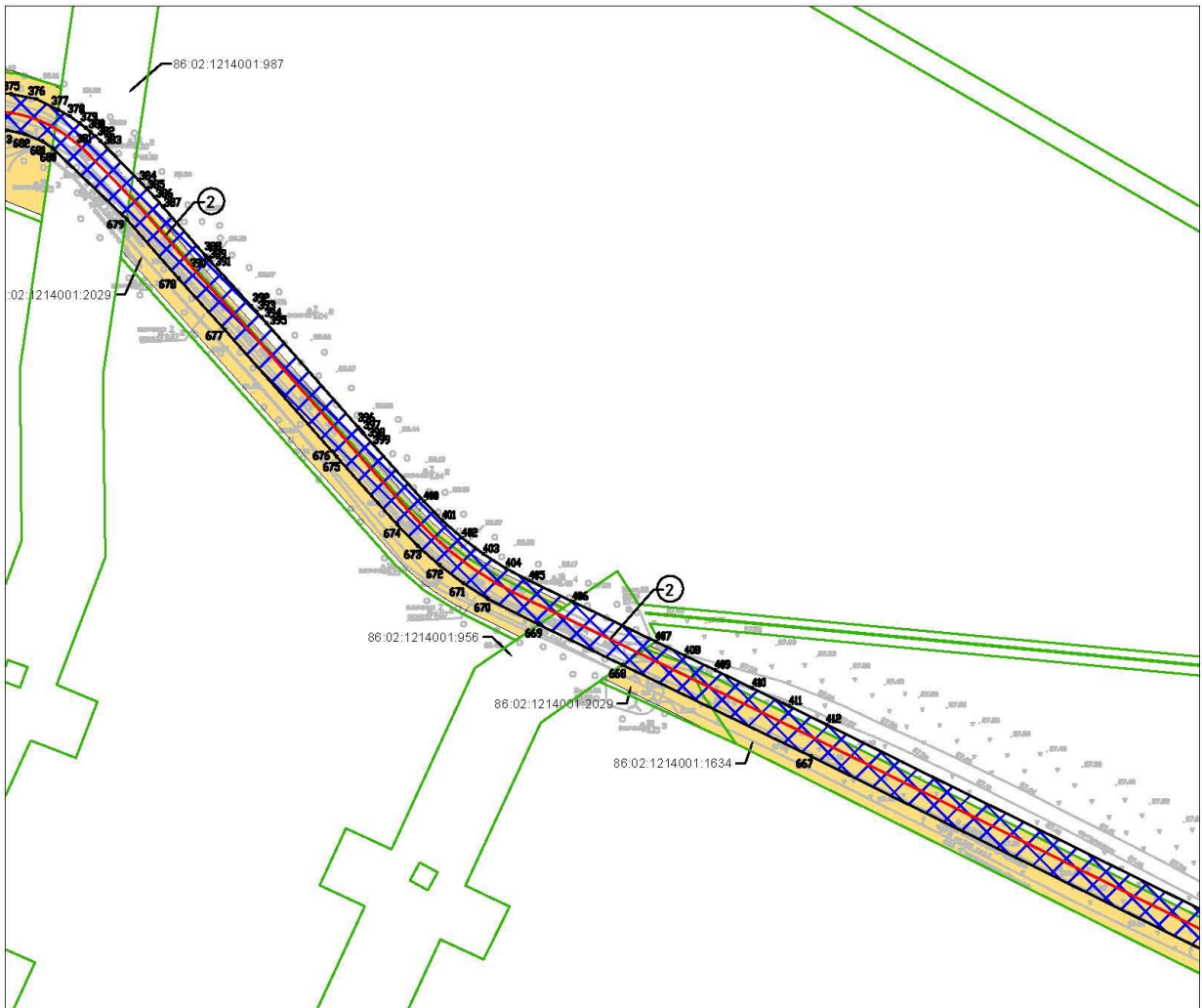


Схема расположения листов

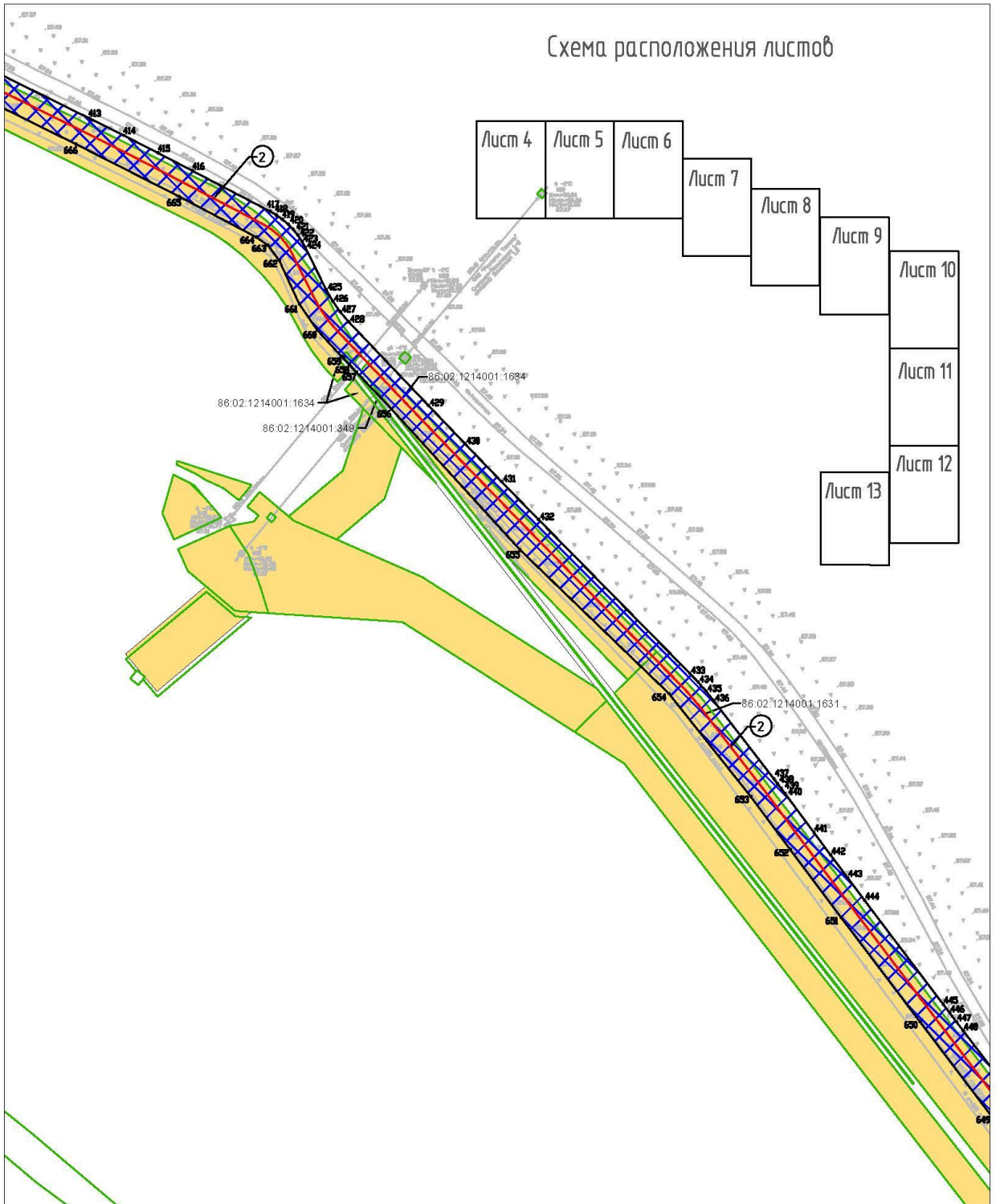


Проект планировки территории для размещения линейного объекта Ханты-Мансийского автономного округа – Югры Лист 7
«Устройство, оборудование и содержание зимних автомобильных дорог и ледовых переправ Южной части Приобского
месторождения»
Масштаб (1:5000)



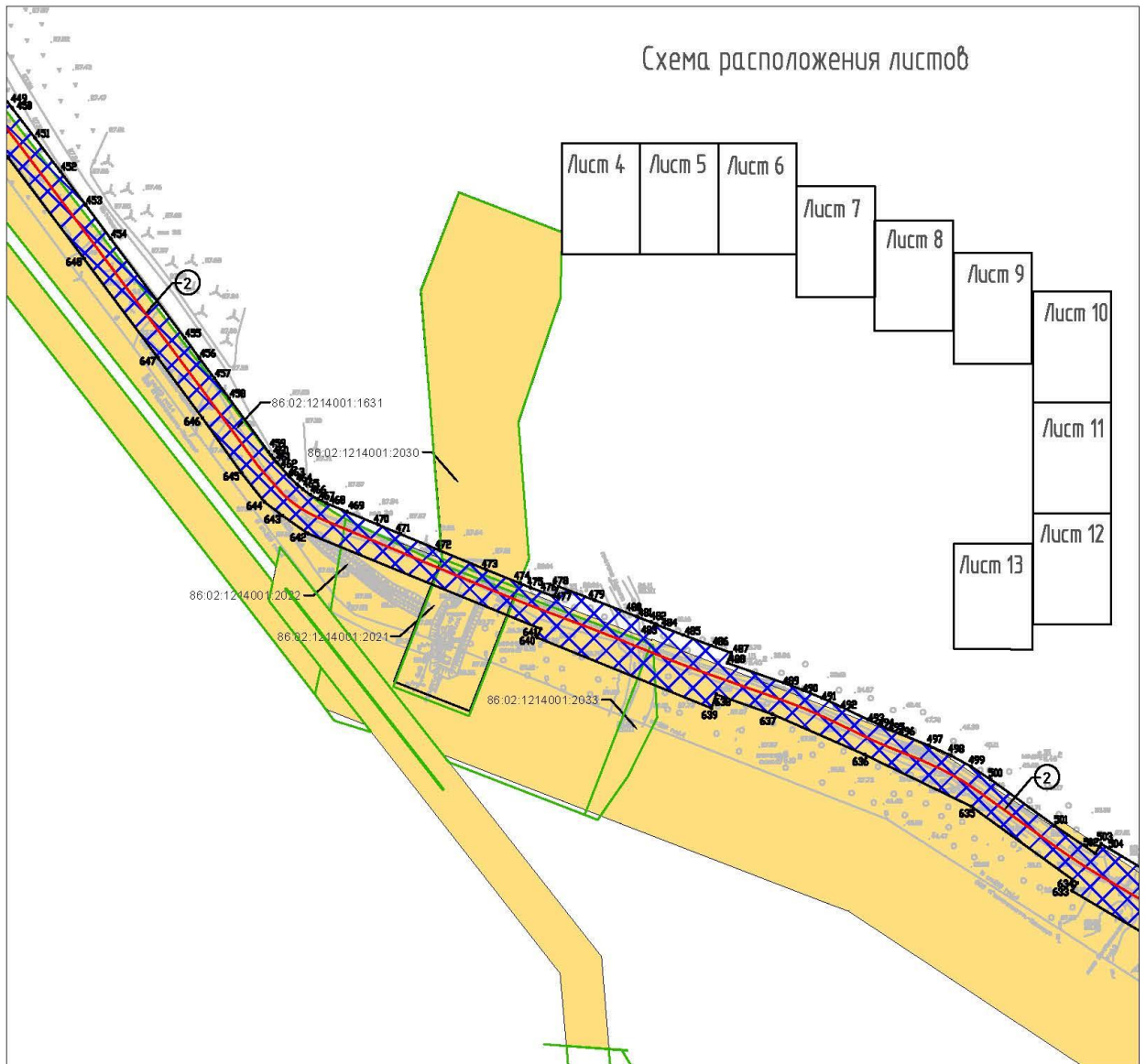
Проект планировки территории для размещения линейного объекта Ханты-Мансийского автономного округа – Югры Лист 8
«Устройство, оборудование и содержание зимних автомобильных дорог и ледовых переправ Южной части Приобского
месторождения»
Масштаб (1:5000)

Схема расположения листов

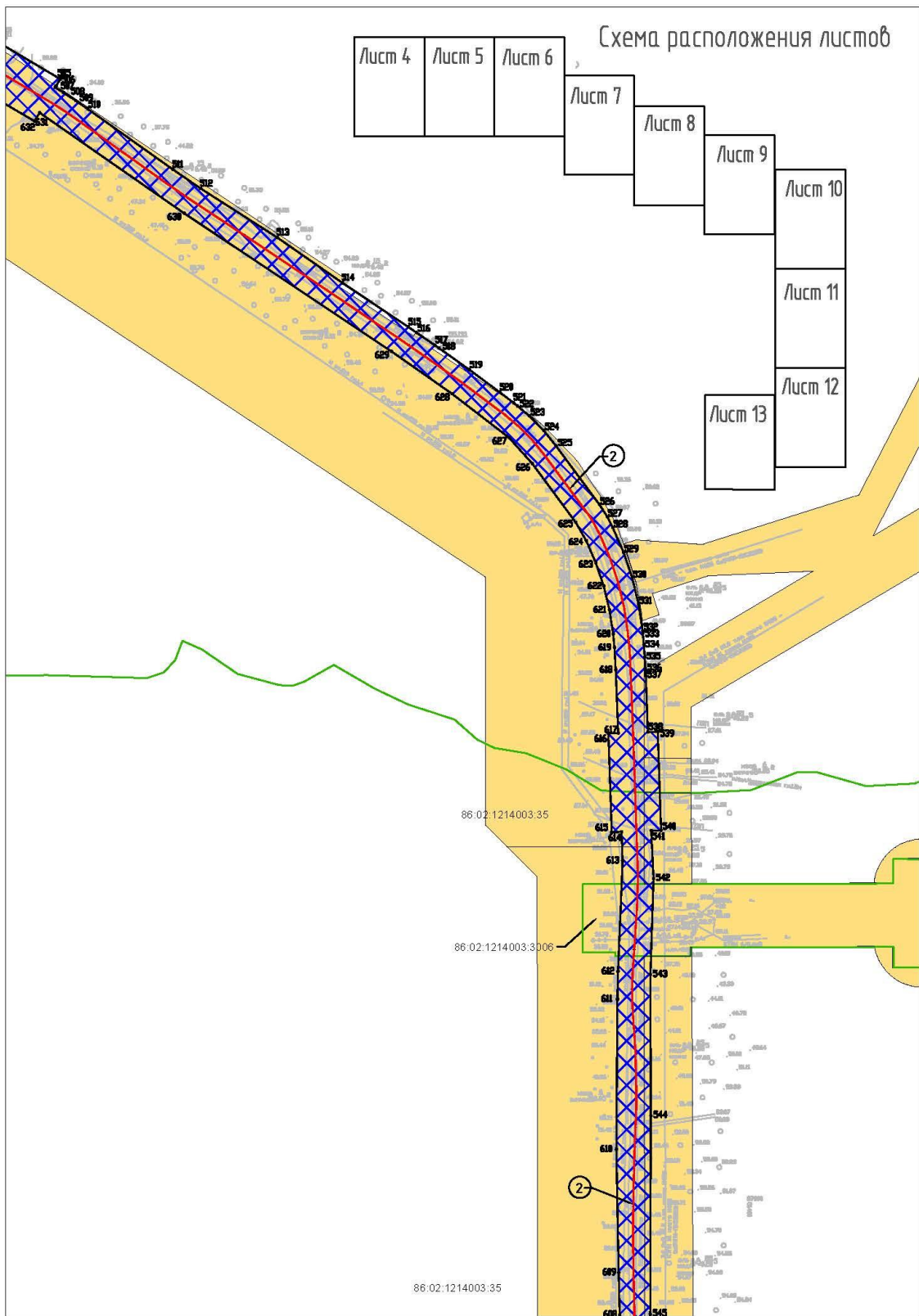


Проект планировки территории для размещения линейного объекта Ханты-Мансийского автономного округа – Югры Лист 9
«Устройство, оборудование и содержание зимних автомобильных дорог и ледовых переправ Южной части Приобского
месторождения»
Масштаб (1:5000)

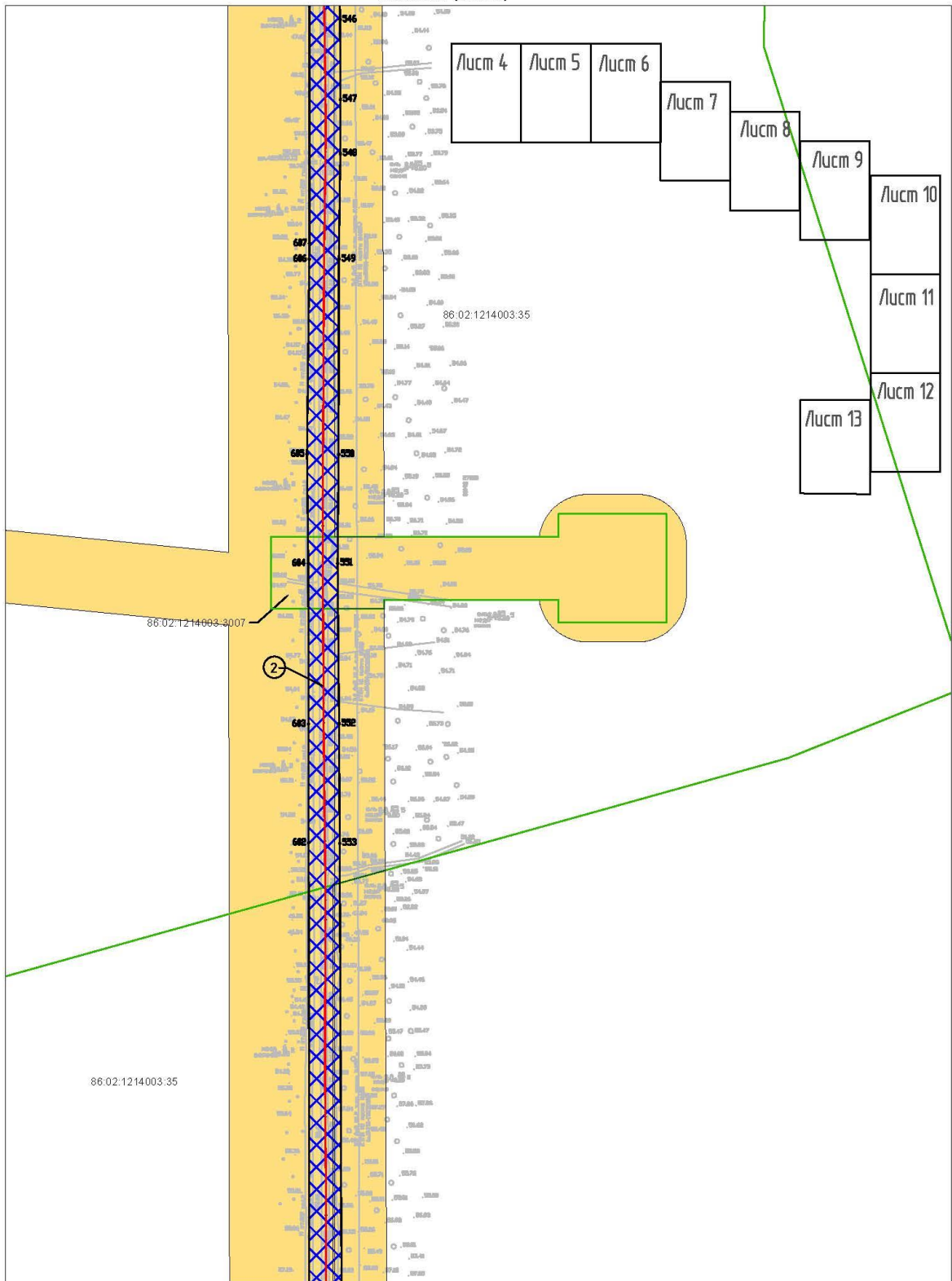
Схема расположения листов



Проект планировки территории для размещения линейного объекта Ханты-Мансийского автономного округа – Югры Лист 10
«Устройство, оборудование и содержание зимних автомобильных дорог и ледовых переправ Южной части Приобского месторождения»
Масштаб (1:5000)



Проект планировки территории для размещения линейного объекта Ханты-Мансийского автономного округа – Югры Лист 11
«Устройство, оборудование и содержание зимних автомобильных дорог и ледовых переправ Южной части Приобского
месторождения» Схема расположения листов
Масштаб (1:5000)



Проект планировки территории для размещения линейного объекта Ханты-Мансийского автономного округа – Югры Лист 12
«Устройство, оборудование и содержание зимних автомобильных дорог и ледовых переправ Южной части Приобского
месторождения»
Масштаб (1:5000)

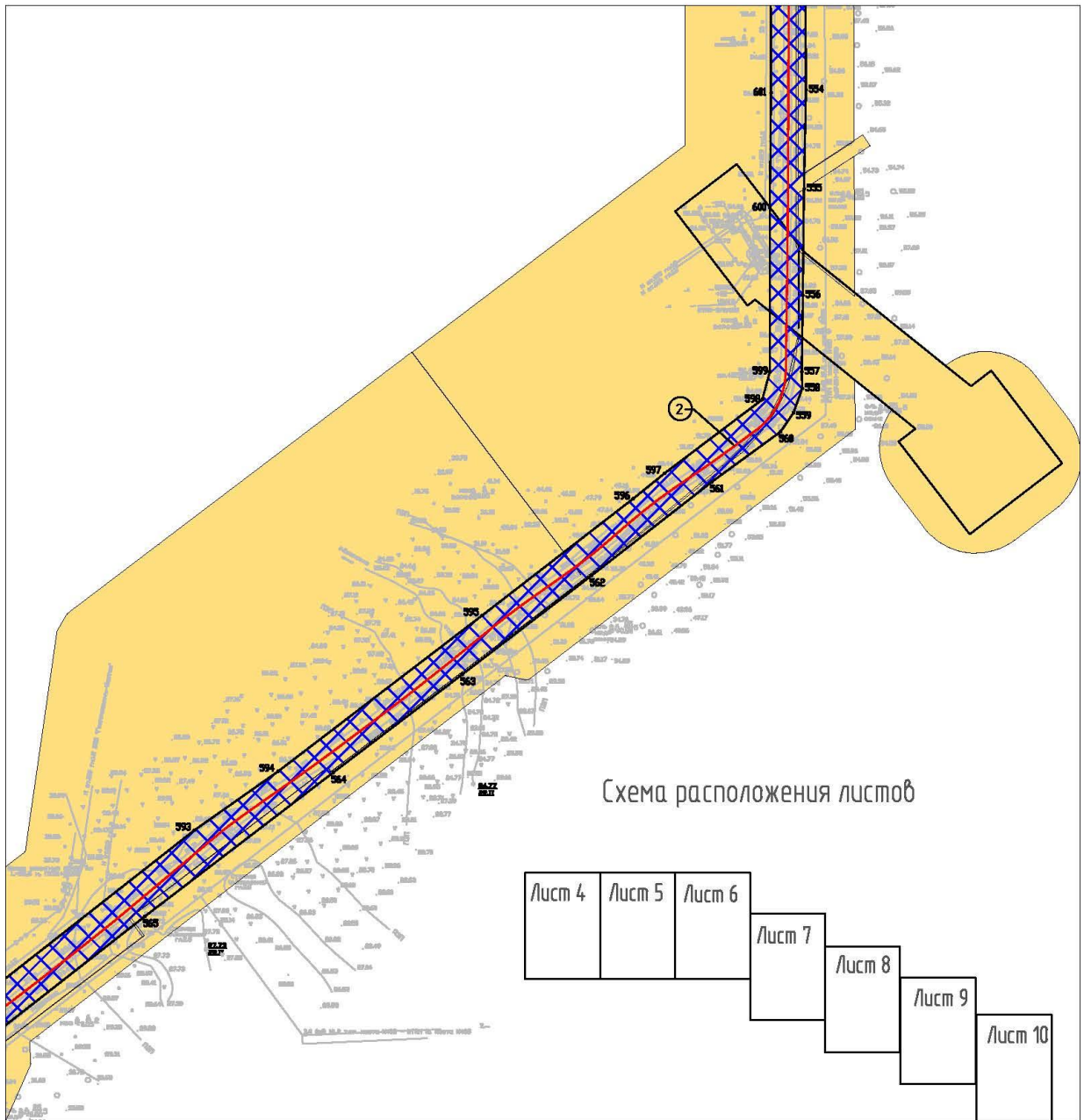
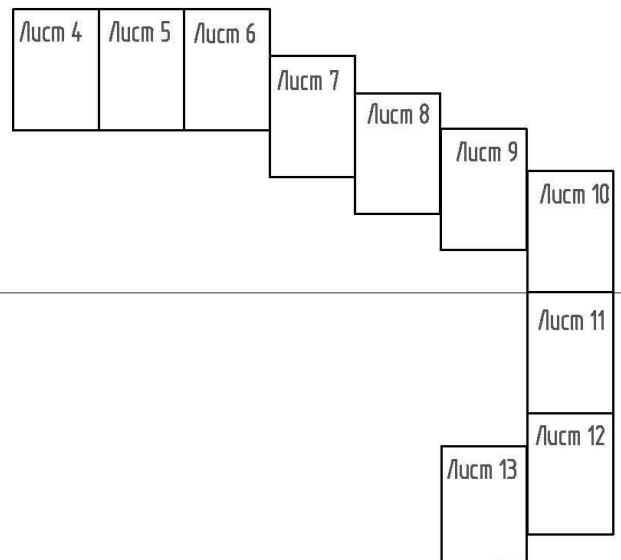
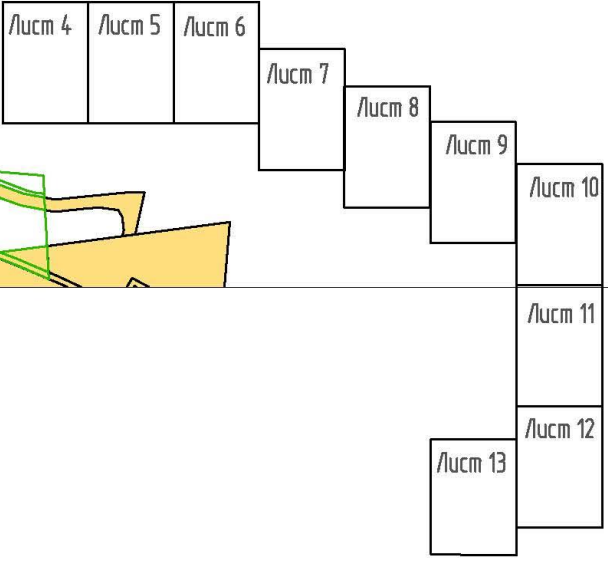
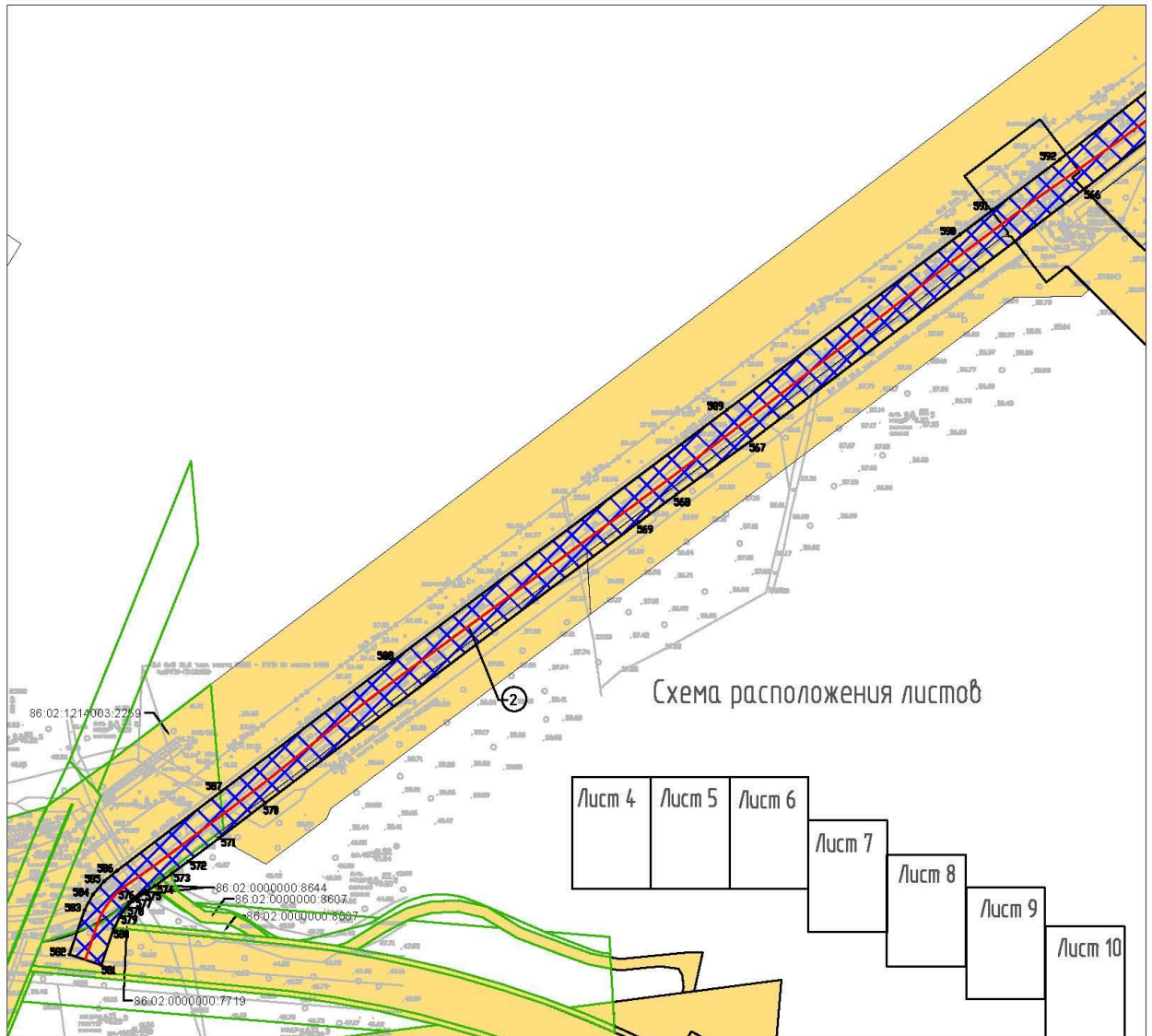


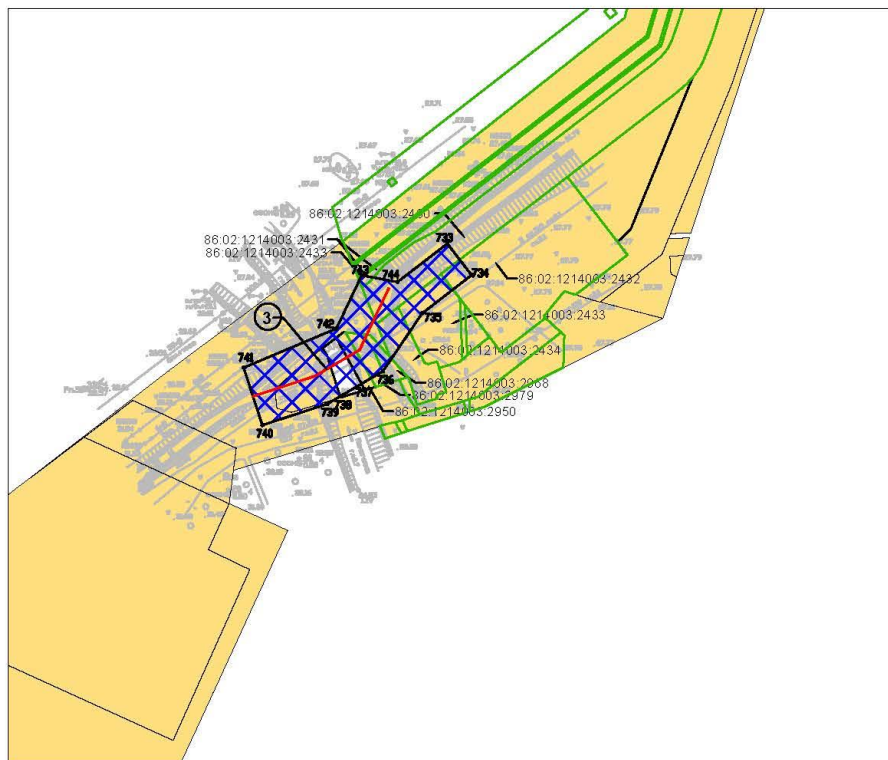
Схема расположения листов



Проект планировки территории для размещения линейного объекта Ханты-Мансийского автономного округа – Югры Лист 13
«Устройство, оборудование и содержание зимних автомобильных дорог и ледовых переправ Южной части Приобского
месторождения»
Масштаб (1:5000)



Проект планировки территории для размещения линейного объекта Ханты-Мансийского автономного округа – Югры Лист 14
«Устройство, оборудование и содержание зимних автомобильных дорог и ледовых переправ Южной части Приобского
месторождения»
Масштаб (1:5000)



Проект планировки территории.

Положение о размещении линейных объектов

Наименование, основные характеристики (категория, протяженность, проектная мощность, пропускная способность, грузонапряженность, интенсивность движения) и назначение планируемых для размещения линейных объектов, а также линейных объектов, подлежащих реконструкции в связи с изменением их местоположения

Проектом планировки территории не предусматривается реконструкция проектируемых объектов.

Проектом «Устройство, оборудование и содержание зимних автомобильных дорог и ледовых переправ Южной части Приобского месторождения» предусматривается строительство следующих объектов:

- зимнего проезда на куст №46 Южной части Приобского месторождения;
- ледовой переправы через реку «Памагайка» на территории Южной части Приобского месторождения;
- вдольберегового проезда от ледовой переправы в районе км 79 через р. Иртыш Южной части Приобского месторождения.

Таблица 2.1 – Технические показатели проектируемого зимнего проезда на куст №46 Южной части Приобского месторождения

Технические показатели	Количество
Категория по ГОСТ Р 58948-2020	Шз
Интенсивность движения, авт./сут.	до 150
Расчетная скорость основная, км/ч	50
Число полос движения, шт	2
Ширина полосы движения, м	3,0
Ширина проезжей части, м	6,0
Ширина обочин, м	1,5
Ширина полотна автозимника, м	9,0
Грузоподъемность, тн	60
Срок службы, лет	10
Наименьшее расстояние видимости, м	
- поверхности дороги	85
- встречного автомобиля	170

Наибольший продольный уклон, ‰	
- при расчетной скорости	60
- при скорости 40 км/ч	80
- при скорости до 30 км/ч	90
Наименьшие радиусы кривых в плане, м	105

Согласно ГОСТ Р 58948-2020 по периодичности эксплуатации относится к регулярным (возобновляемым по одной и той же трассе каждую зиму в течение ряда лет), по расположению на местности – сухопутный.

Трасса проложена из условия оптимального, удобного и бесперебойного обеспечения транспортной связью объектов, по кратчайшему расстоянию с учетом интересов землепользователей.

План трассы автозимника запроектирован из условия наименьшего ограничения скоростей, обеспечения безопасности движения и наилучшей защиты дороги от снежных заносов.

Основным критерием выбора трассы служили минимизация ущерба окружающей природной среды, обеспечение высокой эксплуатационной надежности.

При выборе трассы учитывались инженерно-геологические условия района строительства, сложившаяся транспортная схема, применяемые методы производства строительно-монтажных работ, наличие существующих коридоров коммуникаций.

При проектировании плана трассы отступлений от ГОСТ Р 58948-2020 нет.

Общее направление трассы – меняется от восточного и юго-восточного в начале трассы до южного и юго-западного в конце трассы. Трасса проходит преимущественно по территории, покрытой высокоствольным лесом. Абсолютные отметки колеблются от 26,23 до 57,54 м БС.

Таблица 2.2 – Технические показатели ледовой переправы через реку "Памагайка" на территории Южной части Приобского месторождения

Технические показатели	Количество
Категория по ГОСТ Р 58948-2020	Пл
Интенсивность движения, авт./сут.	до 150
Расчетная скорость основная, км/ч	10
Срок службы, лет	10
Число полос движения, шт.	1
Ширина полосы движения, м	20,0
Грузоподъемность, тн	60
Наибольший продольный уклон, ‰	60

При устройстве уширения для выхода от ширины существующей проезжей части до ширины ледовой переправы (20 м) на правом берегу протоки Помогайка, под отметки проектного продольного профиля возникает необходимость устройства выемки, так как существующий съезд по правому берегу протоки к переправе имеет уклоны выше нормативных значений.

Съезды к переправе запроектированы плавными, с уклоном не более 60 %.

В месте сопряжения ледовой переправы с берегом предусмотрена наморозка слоя льда.

Конструкция переходного участка переправы на ее съезде (выезде) должна иметь достаточную прочность, обеспечивающую требуемую грузоподъемность, при спаде и подъеме уровня воды в реке.

Таблица 2.3 – Технические показатели вдольберегового проезда от ледовой переправы в районе км. 79 через р.Иртыш до кустовой площадки №72 Южной части Приобского месторождения

Технические показатели	Количество
Категория по ГОСТ Р 58948-2020	IIIз
Интенсивность движения, авт./сут.	до 150
Расчетная скорость основная, км/ч	50
Число полос движения, шт	2
Ширина полосы движения, м	3,0
Ширина проезжей части, м	6,0
Ширина обочин, м	1,5
Ширина полотна автозимника, м	9,0
Грузоподъемность, тн	60
Срок службы, лет	10
Наименьшее расстояние видимости, м	
- поверхности дороги	85
- встречного автомобиля	170
Наибольший продольный уклон, ‰	60
Наименьшие радиусы кривых в плане, м	105
Наименьшие радиусы кривых в продольном профиле для расчетной скорости (50 км/ч), м	1500
- выпуклых	1200
- вогнутых	
При скорости 40 км/ч, м	
- выпуклых	1000
- вогнутых	1000
При скорости ≤ 30 км/ч, м (для участков перехода через подземные коммуникации)	600
- выпуклых	200
- вогнутых	

Максимальный перелом линии продольного профиля без сопряжения, ‰	10
--	----

Согласно ГОСТ Р 58948-2020 по периодичности эксплуатации относится к регулярным (возобновляемым по одной и той же трассе каждую зиму в течение ряда лет), по расположению на местности – сухопутный.

Трасса проложена из условия оптимального, удобного и бесперебойного обеспечения транспортной связью объектов, по кратчайшему расстоянию с учетом интересов землепользователей.

План трассы автозимника запроектирован из условия наименьшего ограничения скоростей, обеспечения безопасности движения и наилучшей защиты дороги от снежных заносов.

Основным критерием выбора трассы служили минимизация ущерба окружающей природной среды, обеспечение высокой эксплуатационной надежности.

При выборе трассы учитывались инженерно-геологические условия района строительства, сложившаяся транспортная схема, применяемые методы производства строительно-монтажных работ, наличие существующих коридоров коммуникаций.

При проектировании плана трассы отступлений от ГОСТ Р 58948-2020 нет.

Общее направление трассы – Юго-восточное. Трасса проходит преимущественно по территории, покрытой высокоствольным лесом. Абсолютные отметки колеблются от 24,75 до 28,51 м.

Перечень субъектов Российской Федерации, перечень муниципальных районов, городских округов в составе субъектов Российской Федерации, перечень поселений, населенных пунктов, внутригородских территорий городов федерального значения, на территориях которых устанавливаются зоны планируемого размещения линейных объектов

В административном отношении район изысканий расположен в Тюменской области, Ханты-Мансийский автономный округ, Южная часть Приобского месторождения, на землях лесного фонда (Самаровское лесничество, Правдинское участковое лесничество (Правдинское и Пойменное урочища) и на землях промышленности

Перечень координат характерных точек границ зон планируемого размещения линейных объектов

Координаты границ земельных участков, необходимых для размещения проектируемого объекта, в графических материалах определены в МСК-86 (2 зона).

Перечень координат характерных точек границ
зоны планируемого размещения

№	X	Y
1	936458.32	2693270.82
2	936455.43	2693300.69
3	936454.72	2693306.41
4	936437.84	2693304.25
5	936435.07	2693306.25
6	936422.86	2693316.49
7	936414.33	2693323.03
8	936405.26	2693328.78
9	936395.71	2693333.68
10	936385.74	2693337.73
11	936375.46	2693340.84
12	936357.96	2693345.33
13	936343.11	2693349.80
14	936328.68	2693355.51
15	936314.79	2693362.41
16	936301.52	2693370.44
17	936288.97	2693379.55
18	936277.35	2693388.74
19	936274.40	2693391.10
20	936268.68	2693396.05
21	936263.41	2693401.43
22	936258.57	2693407.26
23	936254.25	2693413.47
24	936250.48	2693420.03
25	936247.29	2693426.88
26	936243.63	2693435.57
27	936236.01	2693451.79
28	936227.08	2693467.34
29	936216.88	2693482.08
30	936205.52	2693495.91
31	936193.30	2693509.56
32	936184.95	2693519.56
33	936177.34	2693530.11
34	936170.49	2693541.20
35	936141.21	2693592.43
36	936122.39	2693624.50
37	936102.79	2693656.05
38	936082.41	2693687.12
39	936060.64	2693719.51
40	936052.31	2693733.11
41	936045.14	2693747.41
42	936039.29	2693762.25
43	936034.72	2693777.56
44	936031.28	2693791.08
45	936025.39	2693810.53
46	936017.69	2693829.28
47	936008.27	2693847.26
48	935985.68	2693885.76
49	935981.87	2693892.99
50	935978.74	2693900.56
51	935976.29	2693908.34
52	935974.57	2693916.31
53	935970.90	2693938.06
54	935968.62	2693948.62
55	935965.41	2693958.92
56	935961.28	2693968.91
57	935925.37	2694045.73
58	935924.34	2694047.86

59	935923.29	2694049.96
60	935922.18	2694052.06
61	935880.09	2694129.78
62	935874.91	2694140.42
63	935870.69	2694151.49
64	935867.48	2694162.86
65	935865.22	2694174.48
66	935864.01	2694186.26
67	935860.04	2694254.47
68	935856.86	2694286.98
69	935851.14	2694319.14
70	935842.91	2694350.75
71	935824.01	2694413.14
72	935819.01	2694430.83
73	935814.68	2694448.71
74	935811.03	2694466.74
75	935798.40	2694536.00
76	935792.44	2694562.26
77	935784.26	2694587.91
78	935779.03	2694600.48
79	935773.92	2694612.77
80	935767.26	2694627.01
81	935762.84	2694637.29
82	935759.04	2694647.84
83	935755.89	2694658.57
84	935747.55	2694690.52
85	935743.46	2694706.17
86	935738.49	2694726.39
87	935734.01	2694746.75
88	935730.10	2694767.23
89	935722.85	2694807.98
90	935719.34	2694826.47
91	935715.37	2694844.85
92	935710.95	2694863.10
93	935685.59	2694962.69
94	935682.62	2694972.55
95	935678.80	2694982.15
96	935674.17	2694991.38
97	935668.78	2695000.17
98	935662.65	2695008.49
99	935655.85	2695016.19
100	935644.61	2695027.89
101	935639.18	2695034.09
102	935634.33	2695040.77
103	935630.11	2695047.85
104	935626.56	2695055.28
105	935558.06	2695217.80
106	935546.39	2695242.46
107	935532.62	2695266.01
108	935516.88	2695288.29
109	935499.25	2695309.15
110	935420.94	2695393.97
111	935398.14	2695420.55
112	935377.32	2695448.68
113	935358.59	2695478.27
114	935331.88	2695523.93
115	935323.45	2695539.46
116	935316.00	2695555.43
117	935309.56	2695571.86

118	935243.92	2695755.56
119	935238.47	2695769.00
120	935231.80	2695781.92
121	935224.05	2695794.20
122	935215.25	2695805.75
123	935205.46	2695816.49
124	935194.78	2695826.32
125	935183.27	2695835.17
126	935158.03	2695852.88
127	935146.17	2695861.92
128	935135.10	2695871.89
129	935124.88	2695882.70
130	934975.97	2696053.26
131	934957.66	2696074.25
132	934949.88	2696082.58
133	934941.53	2696090.35
134	934932.68	2696097.52
135	934924.41	2696103.74
136	934930.30	2696115.61
137	934922.16	2696121.73
138	934909.46	2696096.10
139	934906.93	2696092.49
140	934900.89	2696083.89
141	934892.95	2696073.58
142	934900.93	2696067.57
143	934908.87	2696077.87
144	934911.77	2696075.68
145	934914.60	2696073.57
146	934922.05	2696067.51
147	934929.04	2696060.98
148	934935.57	2696053.93
149	934921.54	2696040.33
150	934954.48	2696002.59
151	934968.50	2696016.19
152	935102.25	2695862.96
153	935114.14	2695850.39
154	935127.02	2695838.81
155	935140.78	2695828.34
156	935144.42	2695825.79
157	935166.04	2695810.60
158	935175.45	2695803.35
159	935184.19	2695795.31
160	935192.22	2695786.53
161	935199.39	2695777.08
162	935205.74	2695767.03
163	935211.18	2695756.47
164	935215.69	2695745.46
165	935281.28	2695561.76
166	935288.42	2695543.60
167	935296.67	2695525.92
168	935305.97	2695508.78
169	935332.65	2695463.12
170	935352.57	2695431.72
171	935374.68	2695401.83
172	935398.92	2695373.61
173	935477.19	2695288.77
174	935493.14	2695269.92
175	935507.38	2695249.77
176	935519.83	2695228.45

177	935530.40	2695206.15
178	935598.91	2695043.64
179	935603.64	2695033.70
180	935609.25	2695024.26
181	935615.71	2695015.37
182	935622.95	2695007.10
183	935634.21	2694995.42
184	935639.30	2694989.60
185	935643.90	2694983.38
186	935647.95	2694976.78
187	935651.41	2694969.87
188	935654.27	2694962.68
189	935656.51	2694955.29
190	935681.88	2694855.69
191	935686.12	2694838.15
192	935689.94	2694820.43
193	935693.31	2694802.73
194	935700.55	2694761.99
195	935704.61	2694740.72
196	935709.24	2694719.59
197	935714.42	2694698.59
198	935725.32	2694656.83
199	935730.52	2694638.51
200	935734.92	2694626.26
201	935740.07	2694614.31
202	935746.72	2694600.06
203	935758.54	2694569.87
204	935763.48	2694554.36
205	935768.87	2694530.63
206	935781.54	2694461.35
207	935785.38	2694442.21
208	935790.00	2694423.22
209	935795.28	2694404.42
210	935814.20	2694342.05
211	935821.83	2694312.72
212	935827.14	2694282.90
213	935830.09	2694252.73
214	935834.05	2694184.54
215	935835.55	2694170.12
216	935838.25	2694155.94
217	935842.20	2694142.04
218	935847.36	2694128.49
219	935853.69	2694115.49
220	935895.78	2694037.76
221	935896.61	2694036.20
222	935897.41	2694034.62
223	935898.18	2694033.02
224	935934.09	2693956.20
225	935937.18	2693948.71
226	935939.60	2693940.99
227	935941.30	2693933.06
228	935944.97	2693911.32
229	935947.27	2693900.67
230	935950.55	2693890.27
231	935954.71	2693880.22
232	935959.79	2693870.58
233	935982.38	2693832.11
234	935990.51	2693816.62
235	935997.11	2693800.45

236	936002.20	2693783.74
237	936005.59	2693770.22
238	936006.83	2693766.07
239	936010.91	2693752.43
240	936017.74	2693735.18
241	936026.02	2693718.57
242	936035.87	2693702.53
243	936057.51	2693670.36
244	936077.51	2693639.91
245	936096.69	2693608.96
246	936115.15	2693577.56
247	936144.42	2693526.31
248	936152.42	2693513.44
249	936161.25	2693501.16
250	936170.93	2693489.53
251	936183.14	2693475.93
252	936192.94	2693464.00
253	936201.71	2693451.30
254	936209.39	2693437.96
255	936215.94	2693423.96
256	936219.58	2693415.28
257	936223.86	2693406.15
258	936228.92	2693397.41
259	936234.67	2693389.11
260	936238.93	2693383.93
261	936248.14	2693374.15
262	936255.77	2693367.56
263	936270.33	2693356.03
264	936284.91	2693345.43
265	936300.35	2693336.10
266	936316.49	2693328.09
267	936333.26	2693321.46
268	936350.52	2693316.25
269	936368.01	2693311.77
270	936383.19	2693306.40
271	936396.34	2693298.95
272	936397.17	2693298.42
273	936403.57	2693293.51
274	936415.77	2693283.26
275	936419.62	2693280.30
276	936423.72	2693277.70
277	936428.05	2693275.49
278	936432.54	2693273.62
279	936437.18	2693272.18
280	936441.96	2693271.16
281	936446.75	2693270.55
282	936451.61	2693270.37
283	936456.46	2693270.63
284	926111.61	2705838.11
285	926116.84	2705879.04
286	926114.57	2706212.52
287	926101.44	2706621.79
288	926098.26	2706688.90
289	926099.47	2706817.69
290	926099.85	2706819.67
291	926102.61	2706834.04
292	926103.56	2706837.95
293	926104.05	2706839.88
294	926142.73	2706998.98

295	926221.96	2707324.78
296	926228.63	2707352.17
297	926232.24	2707369.05
298	926234.93	2707386.09
299	926236.68	2707403.27
300	926241.49	2707467.86
301	926242.53	2707482.61
302	926243.47	2707497.38
303	926244.29	2707512.14
304	926245.60	2707537.23
305	926246.20	2707546.19
306	926258.05	2707790.83
307	926261.14	2707834.24
308	926263.39	2707868.97
309	926267.69	2707885.99
310	926279.94	2707920.01
311	926280.26	2707920.91
312	926282.33	2707927.49
313	926283.85	2707934.20
314	926284.83	2707941.03
315	926285.26	2707947.91
316	926285.13	2707954.79
317	926283.16	2707987.48
318	926282.85	2707991.49
319	926282.41	2707995.49
320	926281.82	2707999.47
321	926279.47	2708014.03
322	926279.47	2708014.02
323	926277.07	2708028.82
324	926275.90	2708038.12
325	926275.37	2708047.47
326	926275.49	2708056.85
327	926280.16	2708155.21
328	926280.47	2708161.70
329	926281.29	2708180.70
330	926281.91	2708199.71
331	926282.36	2708218.73
332	926284.21	2708314.71
333	926284.05	2708321.83
334	926283.29	2708328.91
335	926281.95	2708335.89
336	926280.02	2708342.74
337	926277.54	2708349.41
338	926274.50	2708355.83
339	926270.92	2708362.00
340	926171.69	2708517.96
341	926167.93	2708524.46
342	926164.72	2708531.27
343	926162.09	2708538.31
344	926160.05	2708545.54
345	926158.62	2708552.93
346	926157.82	2708560.41
347	926157.64	2708567.91
348	926158.09	2708575.42
349	926159.17	2708582.85
350	926160.09	2708587.74
351	926160.49	2708589.84
352	926160.95	2708591.91
353	926161.47	2708593.98

354	926166.21	2708612.08
355	926168.39	2708619.23
356	926171.17	2708626.16
357	926174.51	2708632.85
358	926176.17	2708635.85
359	926184.92	2708631.00
360	926212.03	2708680.03
361	926224.12	2708701.91
362	926229.57	2708712.74
363	926230.25	2708714.10
364	926230.79	2708715.43
365	926230.83	2708715.49
366	926233.24	2708721.42
367	926235.48	2708726.90
368	926238.60	2708735.48
369	926242.40	2708745.90
370	926233.04	2708749.46
371	926240.23	2708771.37
372	926243.44	2708786.70
373	926245.18	2708802.28
374	926245.44	2708817.95
375	926242.91	2708852.12
376	926238.66	2708873.73
377	926229.53	2708892.16
378	926223.90	2708902.00
379	926217.79	2708910.69
380	926214.04	2708915.56
381	926210.52	2708919.90
382	926206.80	2708924.09
383	926202.89	2708928.09
384	926170.07	2708960.17
385	926162.66	2708967.29
386	926155.10	2708974.23
387	926147.41	2708981.04
388	926105.99	2709016.95
389	926104.16	2709018.55
390	926102.34	2709020.17
391	926100.53	2709021.81
392	926062.93	2709056.14
393	926058.25	2709060.38
394	926053.55	2709064.59
395	926048.82	2709068.78
396	925960.00	2709146.86
397	925958.44	2709148.25
398	925956.87	2709149.64
399	925955.31	2709151.04
400	925897.65	2709202.37
401	925881.42	2709218.01
402	925866.49	2709234.88
403	925852.95	2709252.89
404	925840.83	2709271.93
405	925830.28	2709291.85
406	925812.61	2709328.61
407	925778.73	2709399.11
408	925766.93	2709423.65
409	925754.58	2709449.37
410	925739.36	2709480.92
411	925724.03	2709512.41
412	925708.58	2709543.85

413	925509.24	2709947.88
414	925491.39	2709983.72
415	925473.23	2710019.39
416	925454.82	2710054.94
417	925413.09	2710134.62
418	925409.25	2710141.21
419	925404.84	2710147.44
420	925399.88	2710153.24
421	925394.43	2710158.57
422	925388.52	2710163.41
423	925382.20	2710167.67
424	925375.51	2710171.37
425	925332.37	2710192.77
426	925320.54	2710199.38
427	925309.48	2710207.13
428	925299.23	2710215.95
429	925213.05	2710298.00
430	925173.69	2710335.66
431	925134.55	2710373.54
432	925095.61	2710411.61
433	924937.14	2710567.49
434	924927.97	2710576.17
435	924918.49	2710584.43
436	924908.66	2710592.34
437	924828.24	2710654.40
438	924823.26	2710658.21
439	924818.27	2710661.99
440	924813.23	2710665.75
441	924773.02	2710695.62
442	924749.67	2710712.99
443	924726.37	2710730.45
444	924703.13	2710747.97
445	924595.99	2710828.99
446	924586.88	2710835.90
447	924577.76	2710842.81
448	924568.67	2710849.73
449	924525.28	2710882.78
450	924525.28	2710882.77
451	924498.17	2710903.41
452	924467.94	2710926.35
453	924437.62	2710949.17
454	924407.23	2710971.86
455	924317.39	2711038.67
456	924299.22	2711052.16
457	924281.03	2711065.59
458	924262.82	2711078.99
459	924214.47	2711114.45
460	924211.22	2711116.88
461	924208.07	2711119.42
462	924205.00	2711122.06
463	924192.25	2711133.33
464	924185.12	2711140.27
465	924180.43	2711145.68
466	924175.70	2711152.33
467	924171.56	2711159.38
468	924168.07	2711166.78
469	924160.24	2711185.59
470	924148.49	2711213.82
471	924140.20	2711233.78

472	924125.34	2711269.50
473	924107.91	2711311.37
474	924095.35	2711342.36
475	924091.70	2711351.58
476	924083.91	2711371.81
477	924083.53	2711372.84
478	924092.77	2711376.68
479	924080.44	2711409.31
480	924065.65	2711447.36
481	924065.26	2711448.37
482	924060.42	2711460.24
483	924059.11	2711463.49
484	924058.30	2711465.48
485	924048.78	2711489.45
486	924039.26	2711514.67
487	924032.84	2711532.93
488	924023.41	2711529.56
489	924005.70	2711579.98
490	923999.14	2711597.63
491	923991.93	2711615.02
492	923984.10	2711632.15
493	923972.24	2711656.82
494	923967.95	2711666.01
495	923963.86	2711675.27
496	923959.98	2711684.62
497	923948.84	2711712.04
498	923940.14	2711731.30
499	923929.92	2711749.79
500	923918.28	2711767.41
501	923876.63	2711825.26
502	923851.49	2711862.13
503	923857.75	2711865.99
504	923860.00	2711867.38
505	923806.57	2711957.91
506	923799.44	2711953.52
507	923798.05	2711952.66
508	923793.01	2711960.85
509	923784.86	2711973.41
510	923776.36	2711985.72
511	923715.14	2712071.71
512	923695.79	2712099.88
513	923646.33	2712177.31
514	923600.51	2712243.45
515	923555.85	2712309.95
516	923550.23	2712318.17
517	923537.32	2712337.01
518	923534.45	2712341.19
519	923512.47	2712372.02
520	923489.94	2712402.38
521	923479.17	2712416.62
522	923475.95	2712420.49
523	923465.92	2712432.50
524	923451.20	2712447.02
525	923435.17	2712460.06
526	923375.82	2712503.77
527	923363.68	2712511.62
528	923352.83	2712517.17
529	923327.77	2712528.08
530	923301.86	2712536.79

531	923275.29	2712543.21
532	923248.27	2712547.30
533	923245.82	2712547.58
534	923233.90	2712548.72
535	923221.96	2712549.59
536	923210.01	2712550.17
537	923207.93	2712550.25
538	923145.91	2712552.58
539	923146.28	2712562.58
540	923046.41	2712566.11
541	923046.04	2712556.10
542	922997.62	2712558.36
543	922900.42	2712555.28
544	922757.69	2712555.62
545	922557.02	2712555.05
546	922539.80	2712555.16
547	922458.83	2712555.48
548	922403.83	2712555.47
549	922296.59	2712554.05
550	922098.14	2712553.69
551	921987.64	2712552.79
552	921824.58	2712554.11
553	921703.18	2712554.92
554	921161.82	2712557.25
555	921068.72	2712555.42
556	920968.35	2712554.25
557	920896.08	2712553.25
558	920880.25	2712553.67
559	920857.57	2712545.42
560	920839.84	2712533.46
561	920792.70	2712468.50
562	920704.09	2712354.99
563	920610.81	2712232.74
564	920518.38	2712111.11
565	920382.74	2711933.35
566	920237.97	2711747.68
567	920010.90	2711446.68
568	919962.20	2711378.90
569	919937.56	2711345.52
570	919685.24	2711009.64
571	919653.72	2710968.03
572	919632.80	2710940.23
573	919621.91	2710925.54
574	919611.26	2710910.70
575	919600.82	2710895.70
576	919599.79	2710894.18
577	919596.75	2710890.14
578	919592.63	2710885.76
579	919585.14	2710879.84
580	919572.09	2710873.16
581	919539.73	2710862.15
582	919549.39	2710833.74
583	919589.07	2710847.22
584	919602.83	2710854.56
585	919615.03	2710864.84
586	919624.56	2710876.36
587	919695.72	2710969.94
588	919812.77	2711124.09
589	920038.50	2711424.64

590	920195.69	2711633.96
591	920218.18	2711663.73
592	920263.05	2711723.61
593	920463.98	2711980.02
594	920519.38	2712058.91
595	920666.48	2712251.58
596	920776.48	2712394.15
597	920800.44	2712423.62
598	920870.07	2712516.04
599	920896.50	2712523.23
600	921050.96	2712523.19
601	921159.44	2712524.16
602	921703.83	2712523.32
603	921824.32	2712522.99
604	921987.49	2712522.78
605	922098.62	2712521.65
606	922296.77	2712524.03
607	922312.52	2712524.19
608	922556.49	2712524.06
609	922599.06	2712523.13
610	922723.66	2712520.73
611	922875.63	2712521.75
612	922903.72	2712522.32
613	923015.60	2712527.13
614	923044.95	2712526.11
615	923044.58	2712516.10
616	923144.41	2712512.59
617	923144.78	2712522.59
618	923208.88	2712520.18
619	923231.39	2712518.82
620	923245.07	2712517.46
621	923269.51	2712513.77
622	923293.54	2712507.95
623	923316.99	2712500.07
624	923339.66	2712490.20
625	923358.02	2712479.60
626	923417.37	2712435.89
627	923443.83	2712412.18
628	923488.20	2712354.36
629	923530.93	2712293.23
630	923670.76	2712083.34
631	923772.49	2711936.91
632	923763.97	2711931.67
633	923817.44	2711841.10
634	923824.81	2711845.67
635	923893.92	2711749.88
636	923940.63	2711653.57
637	923977.38	2711570.02
638	923995.14	2711519.49
639	923982.69	2711515.22
640	924046.54	2711357.48
641	924054.36	2711360.64
642	924140.54	2711150.29
643	924156.85	2711127.13
644	924169.12	2711110.90
645	924195.65	2711089.91
646	924245.06	2711054.77
647	924299.48	2711014.59
648	924389.30	2710947.78

649	924479.98	2710879.54
650	924577.88	2710805.05
651	924685.03	2710724.03
652	924755.12	2710671.50
653	924809.90	2710630.62
654	924916.08	2710546.10
655	925064.31	2710392.51
656	925209.44	2710259.97
657	925247.41	2710223.82
658	925254.94	2710216.66
659	925263.61	2710208.40
660	925291.05	2710183.44
661	925317.63	2710164.84
662	925362.18	2710144.48
663	925377.95	2710132.74
664	925386.50	2710120.70
665	925428.22	2710041.00
666	925482.32	2709934.60
667	925681.67	2709530.57
668	925758.94	2709371.01
669	925793.11	2709299.87
670	925814.89	2709256.82
671	925828.26	2709235.79
672	925843.24	2709215.90
673	925859.76	2709197.24
674	925877.69	2709179.95
675	925935.34	2709128.61
676	925940.18	2709124.34
677	926042.70	2709033.97
678	926086.34	2708994.27
679	926136.88	2708950.22
680	926196.87	2708887.38
681	926202.60	2708878.94
682	926208.67	2708864.23
683	926212.05	2708848.66
684	926214.44	2708829.81
685	926215.44	2708817.03
686	926213.80	2708791.46
687	926204.98	2708760.13
688	926195.63	2708763.69
689	926141.14	2708655.21
690	926146.81	2708647.68
691	926131.70	2708601.27
692	926127.78	2708578.52
693	926127.86	2708558.43
694	926128.94	2708548.47
695	926130.84	2708538.62
696	926133.57	2708528.98
697	926137.07	2708519.60
698	926141.35	2708510.53
699	926146.38	2708501.85
700	926247.92	2708341.90
701	926251.49	2708333.43
702	926253.60	2708324.47
703	926254.19	2708315.29
704	926252.35	2708219.30
705	926250.48	2708163.13
706	926245.50	2708058.27
707	926245.35	2708046.81

708	926246.00	2708035.40
709	926247.44	2708024.04
710	926252.19	2707994.67
711	926253.19	2707985.67
712	926255.16	2707953.00
713	926254.33	2707939.68
714	926252.01	2707931.07
715	926239.45	2707896.16
716	926236.03	2707884.94
717	926233.72	2707873.46
718	926232.53	2707861.79
719	926214.32	2707513.70
720	926211.56	2707470.08
721	926206.75	2707405.50
722	926205.17	2707389.96
723	926202.73	2707374.54
724	926199.46	2707359.26
725	926073.45	2706841.12
726	926067.67	2706811.07
727	926064.83	2706780.58
728	926064.96	2706749.96
729	926069.99	2706607.22
730	926071.45	2706561.73
731	926082.47	2706247.46
732	926081.83	2705841.92
733	906924.11	2701288.51
734	906898.01	2701308.73
735	906866.19	2701267.65
736	906818.47	2701235.26
737	906808.04	2701217.51
738	906797.69	2701199.90
739	906791.41	2701189.21
740	906773.88	2701135.48
741	906821.44	2701119.96
742	906853.82	2701196.68
743	906897.91	2701217.65
744	906892.29	2701247.43

Перечень координат характерных точек границ зон планируемого размещения линейных объектов, подлежащих реконструкции в связи с изменением их местоположения

Проектом планировки территории не предусматривается реконструкция проектируемых объектов.

Предельные параметры разрешенного строительства, реконструкции объектов капитального строительства, входящих в состав линейных объектов в границах зон его планируемого размещения

Предельное количество этажей и (или) предельная высота объектов капитального строительства, входящих в состав линейных объектов, в границах каждой зоны планируемого размещения таких объектов не подлежат установлению.

Минимальные отступы от границ земельных участков в целях определения мест допустимого размещения объектов капитального строительства, которые входят в состав линейных объектов и за пределами которых запрещено строительство таких объектов, в границах каждой зоны планируемого размещения объектов капитального строительства, входящих в состав линейных объектов проектом не устанавливаются.

Учитывая основные технические характеристики проектируемого объекта, проектом планировки территории определены границы зоны его планируемого размещения.

Общая зона планируемого размещения проектируемого объекта составляет 51,2563 га.

Таблица 2.3 – Площади земельных участков, необходимые для строительства и эксплуатации проектируемого объекта

Наименование объекта	Площадь вновь испрашиваемых земельных участков, га	Площадь по земельным участкам, на которые оформляется сервитут, га	Площадь по земельным участкам, арендованным ранее, га	Зона застройки, га
«Устройство, оборудование и содержание зимних автомобильных дорог и ледовых переправ Южной части Приобского месторождения»	14,5518	0,0121	36,6924	51,2563

Информация о необходимости осуществления мероприятий по защите сохраняемых объектов капитального строительства, существующих и строящихся на момент подготовки проекта планировки территории, а также объектов капитального строительства, планируемых к строительству в соответствии с ранее утвержденной документацией по планировке территории, от возможного негативного воздействия в связи с размещением линейных объектов

Осуществление мероприятий по защите сохраняемых объектов капитального строительства (существующих и строящихся на момент подготовки проекта планировки территории) и объектов капитального строительства, планируемых к строительству в соответствии с ранее утвержденной документацией по планировке территории, не предусмотрено.

Информация о необходимости осуществления мероприятий по сохранению объектов культурного наследия от возможного негативного воздействия в связи с размещением линейных объектов

На территории размещения проектируемого объекта, объекты культурного наследия, включенные в Единый государственный реестр объектов культурного наследия Российской Федерации, выявленные объекты культурного наследия и объекты, обладающие признаками объекта культурного наследия, отсутствуют.

Информация о необходимости осуществления мероприятий по охране окружающей среды

Мероприятия по охране окружающей среды предусмотрены в проектной документации.

Информация о необходимости осуществления мероприятий по защите территории от чрезвычайных ситуаций природного и техногенного характера, в том числе по обеспечению пожарной безопасности и гражданской обороне

Информация о необходимости осуществления мероприятий по защите территории от чрезвычайных ситуаций природного и техногенного характера

Данный раздел не разрабатывается

Информация о необходимости осуществления мероприятий по обеспечению пожарной безопасности

Данный раздел не разрабатывается.

Информация о необходимости осуществления мероприятий по гражданской обороне

Данный раздел не разрабатывается.

ПРОЕКТ МЕЖЕВАНИЯ ТЕРРИТОРИИ. ГРАФИЧЕСКАЯ ЧАСТЬ

Проект межевания территории для размещения линейного объекта Ханты-Мансийского автономного округа – Югры «Устройство, оборудование и содержание зимних автомобильных дорог и ледовых переправ Южной части Приобского месторождения»
Масштаб (1:5000) Лист 1

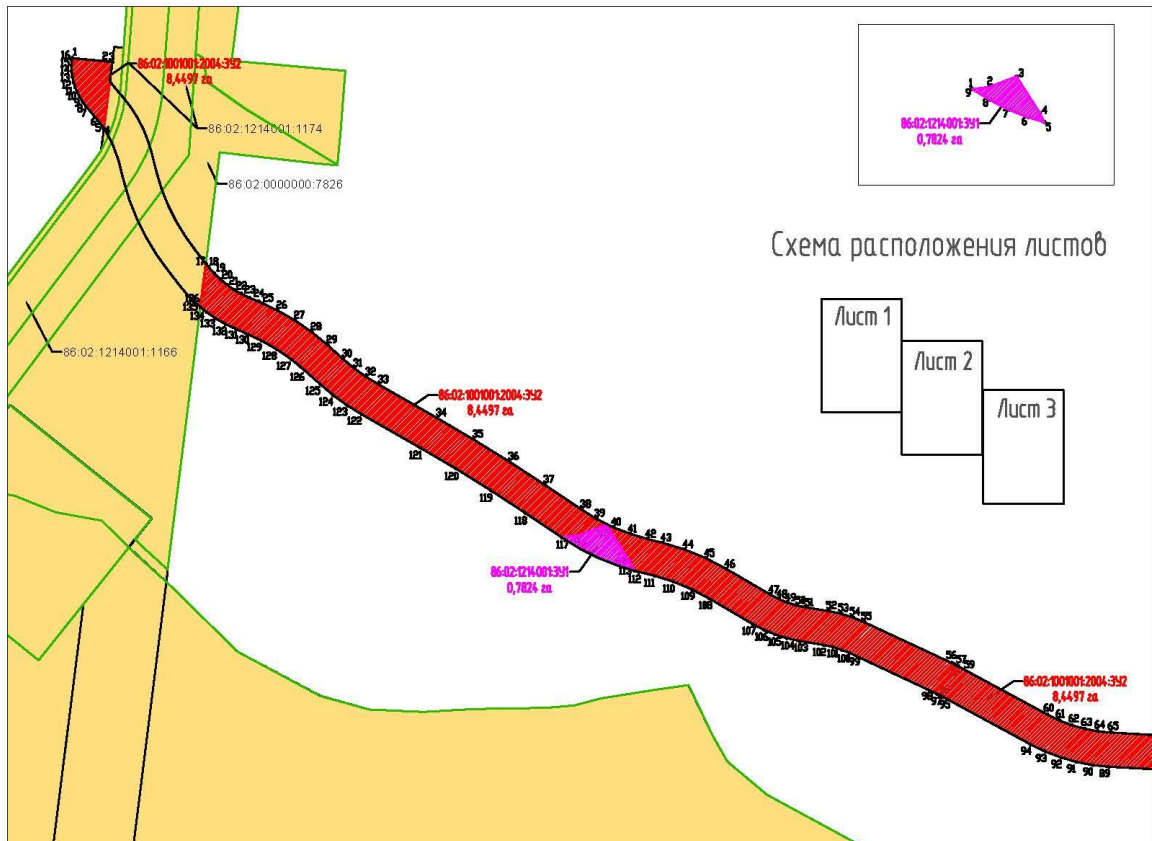
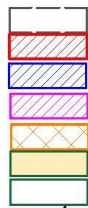
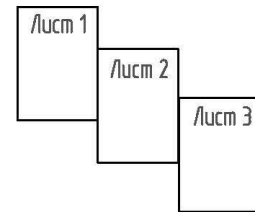


Схема расположения листов



Условные обозначения

- границы существующих и планируемых элементов планировочной структуры
- границы образуемого земельного участка на землях лесного фонда
- границы образуемого земельного участка на землях промышленности
- границы образуемого земельного участка на землях запаса
- границы образуемой части земельного участка (сервитут)
- границы земельных участков, находящихся в аренде ООО "Газпромнефть-Хантос"
- границы земельных участков по сведениям ЕГРН
- номер характерных точек поворота границ образуемого земельного участка
- кадастровый номер земельного участка

86:02:1214001:1174	кадастровый номер земельного участка
86:02:0000000:2004:391	условный номер образуемого земельного участка на землях лесного фонда/площадь образуемого земельного участка
1,6815 га	
86:02:1214001:391	условный номер образуемого земельного участка на землях запаса/площадь образуемого земельного участка
0,7824 га	
86:02:1214001:1208:391	условный номер образуемого земельного участка на землях промышленности/площадь образуемого земельного участка
0,0321 га	
86:02:1214001:480/чзц1	условный номер части образуемого земельного участка (сервитут)/площадь образуемого земельного участка
0,0121 га	

Проект межевания территории для размещения линейного объекта Ханты-Мансийского автономного округа – Югры Лист 2
«Устройство, оборудование и содержание зимних автомобильных дорог и ледовых переправ Южной части Приобского
месторождения»
Масштаб (1:5000)

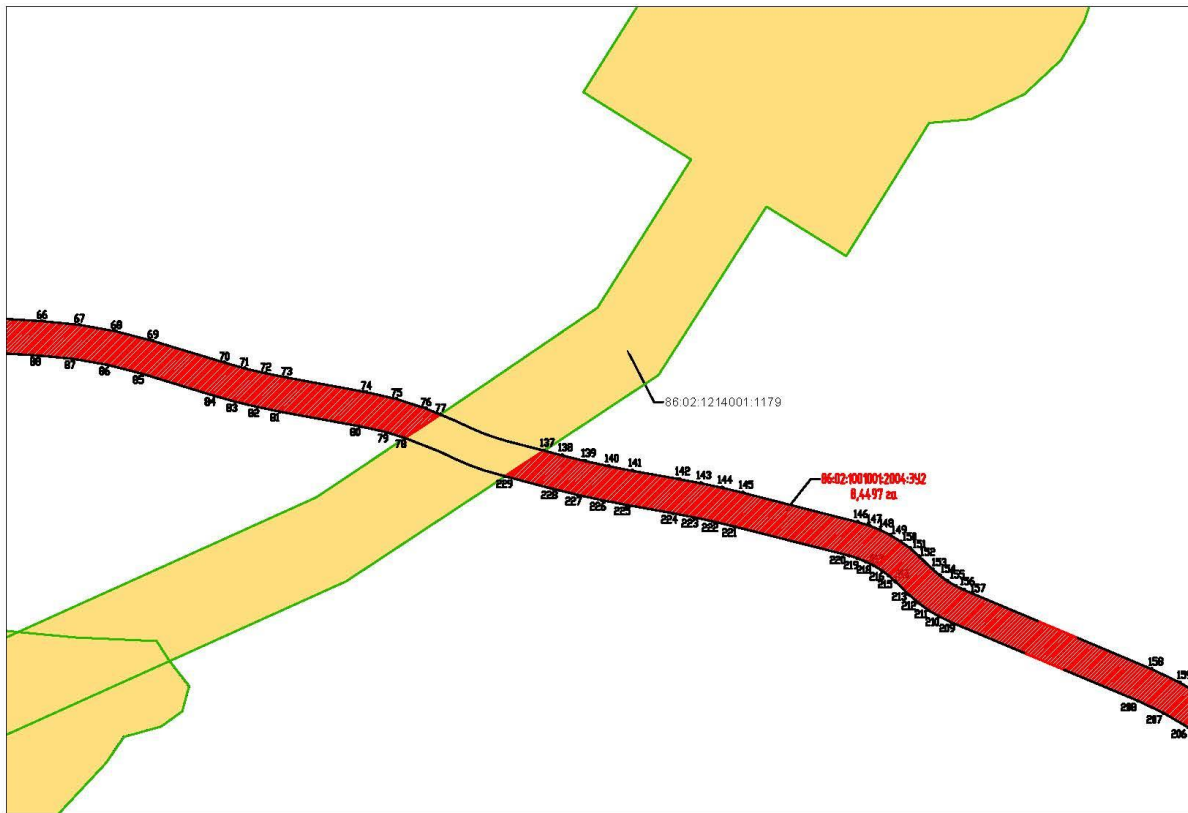
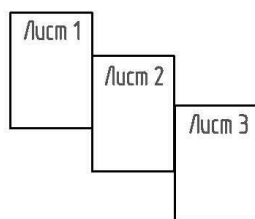


Схема расположения листов



Проект межевания территории для размещения линейного объекта Ханты-Мансийского автономного округа – Югры Лист 3
«Устройство, оборудование и содержание зимних автомобильных дорог и ледовых переправ Южной части Приобского
месторождения»
Масштаб (1:5000)

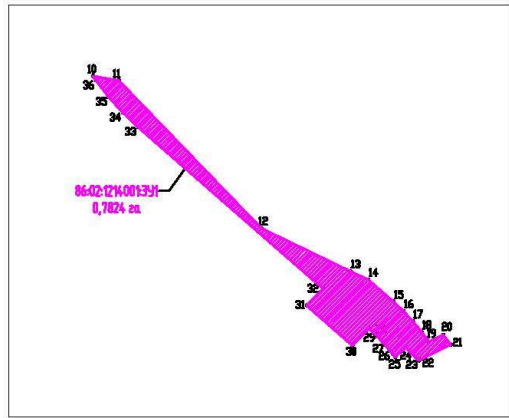
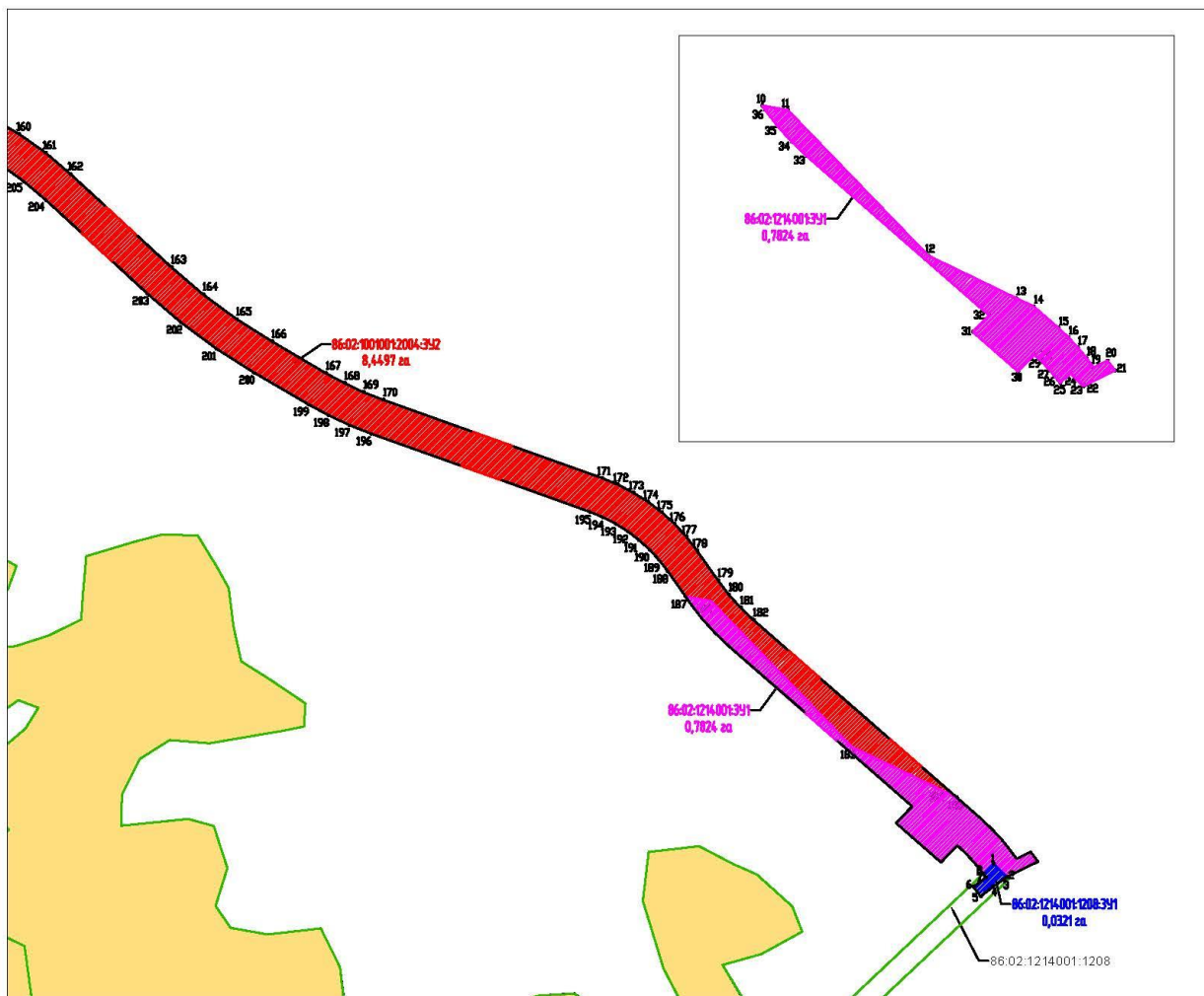
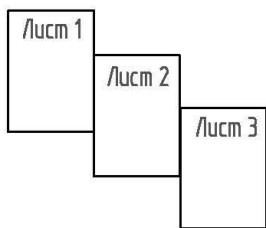


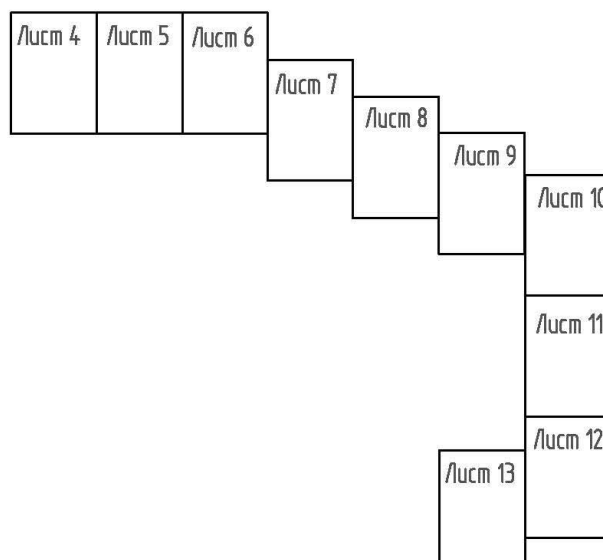
Схема расположения листов



Проект межевания территории для размещения линейного объекта Ханты-Мансийского автономного округа – Югры Лист 4
«Устройство, оборудование и содержание зимних автомобильных дорог и ледовых переправ Южной части Приобского
месторождения»
Масштаб (1:5000)



Схема расположения листов



Проект межевания территории для размещения линейного объекта Ханты-Мансийского автономного округа – Югры Лист 5
«Устройство, оборудование и содержание зимних автомобильных дорог и ледовых переправ Южной части Приобского
месторождения»
Масштаб (1:5000)

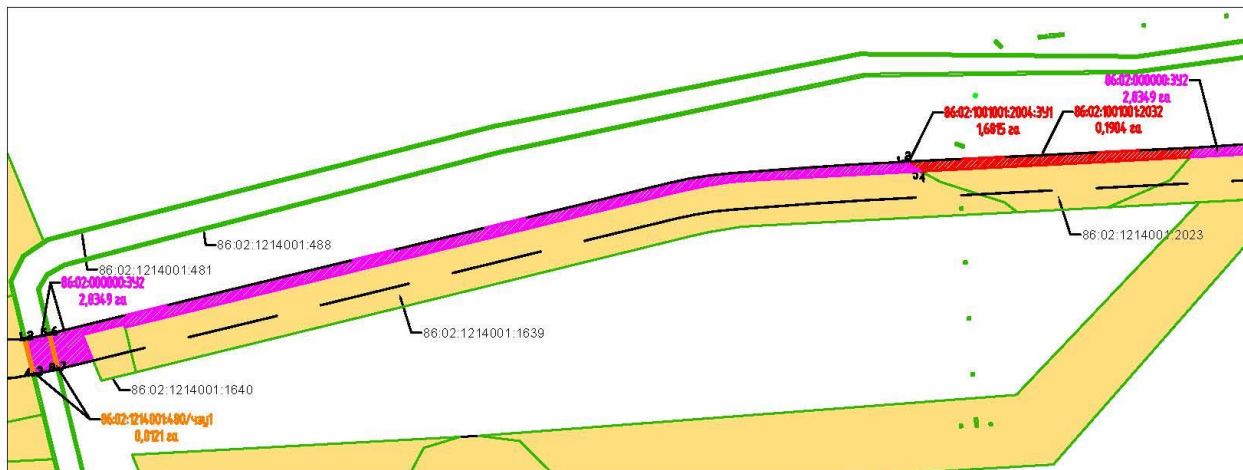
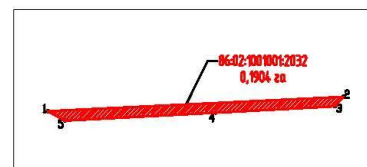
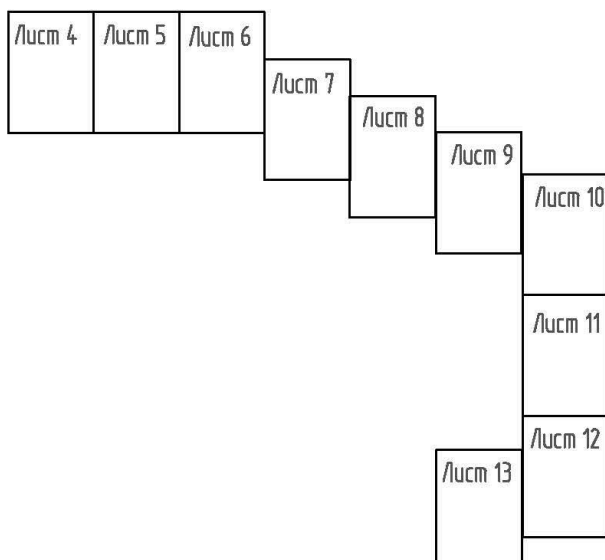


Схема расположения листов



Проект межевания территории для размещения линейного объекта Ханты-Мансийского автономного округа – Югры Лист 6
«Устройство, оборудование и содержание зимних автомобильных дорог и ледовых переправ Южной части Приобского
месторождения»
Масштаб (1:5000)

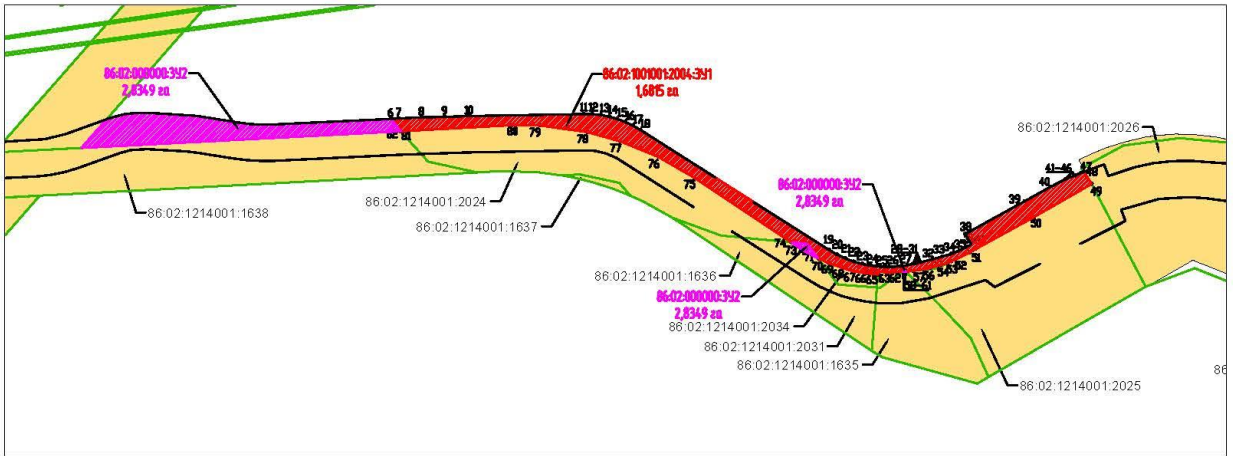
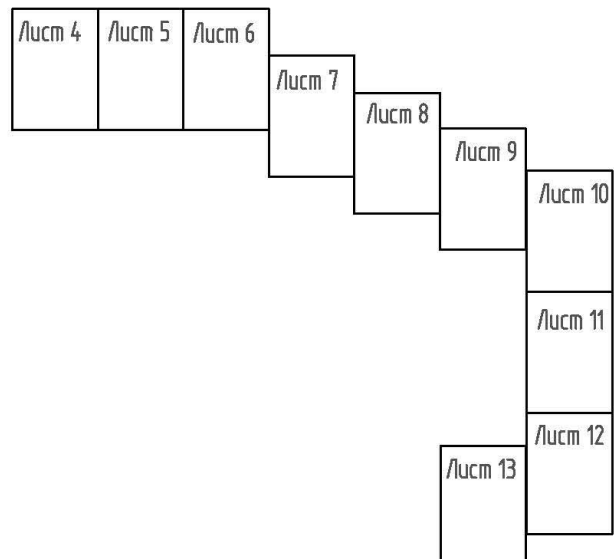
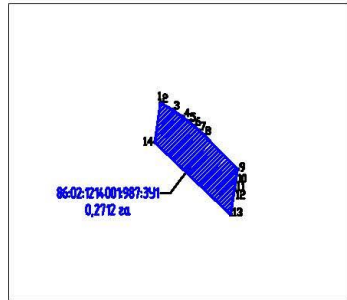
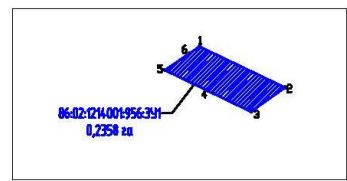
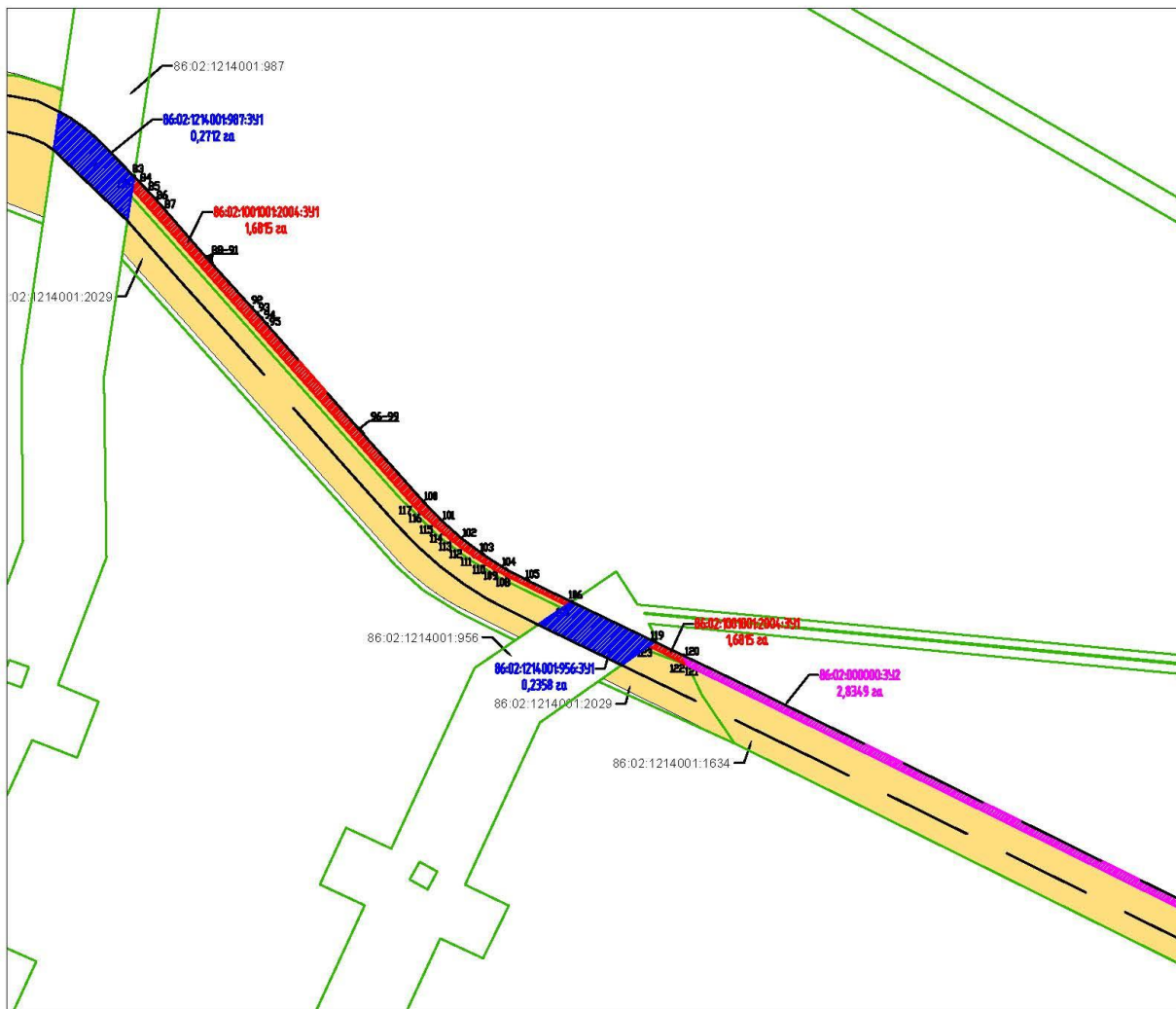


Схема расположения листов

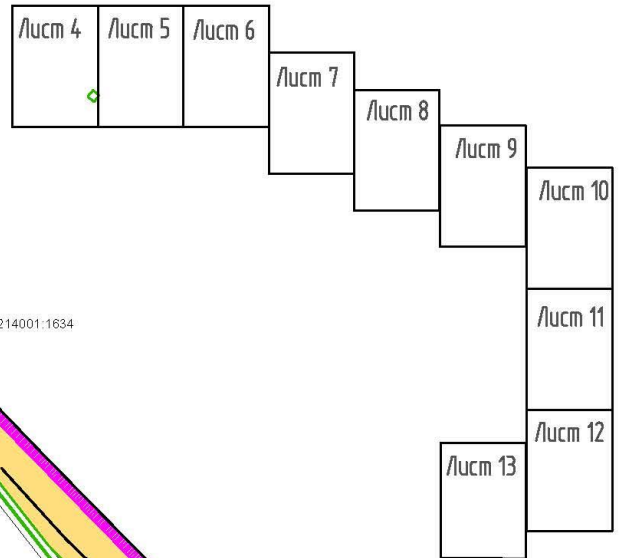
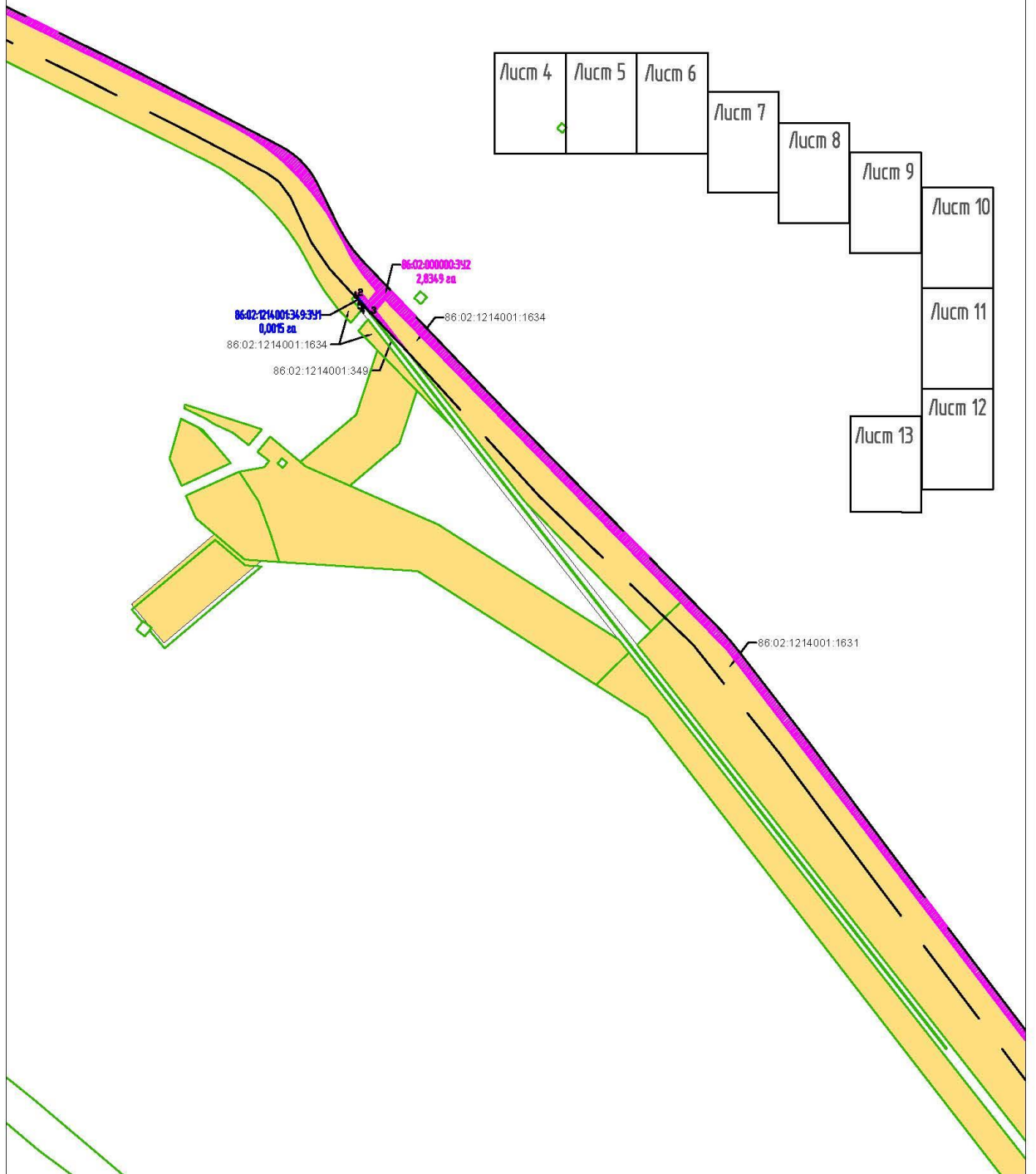


Проект межевания территории для размещения линейного объекта Ханты-Мансийского автономного округа – Югры Лист 7
 «Устройство, оборудование и содержание зимних автомобильных дорог и ледовых переправ Южной части Приобского
 месторождения»
 Масштаб (1:5000)

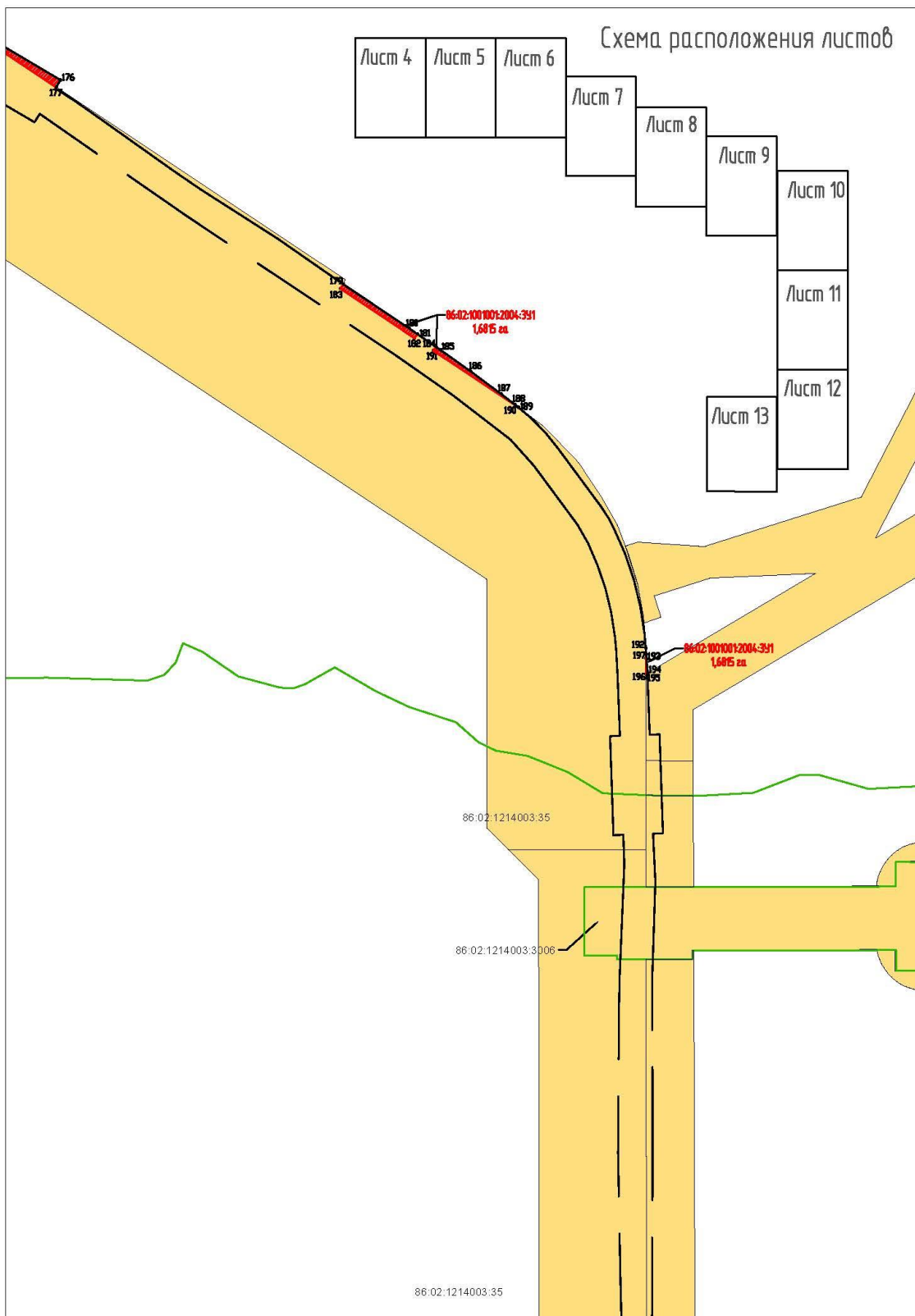


Формат А4

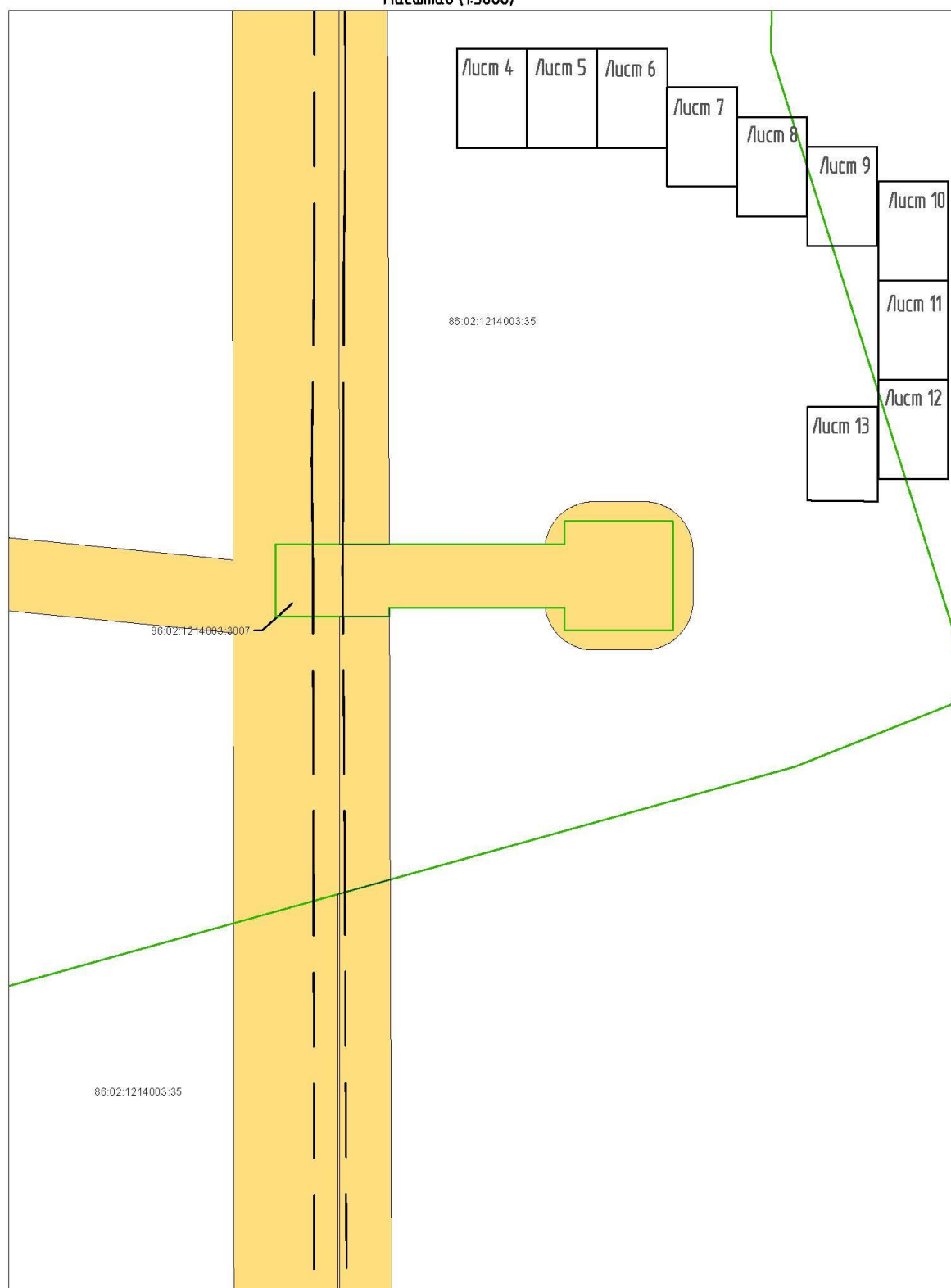
Схема расположения листов

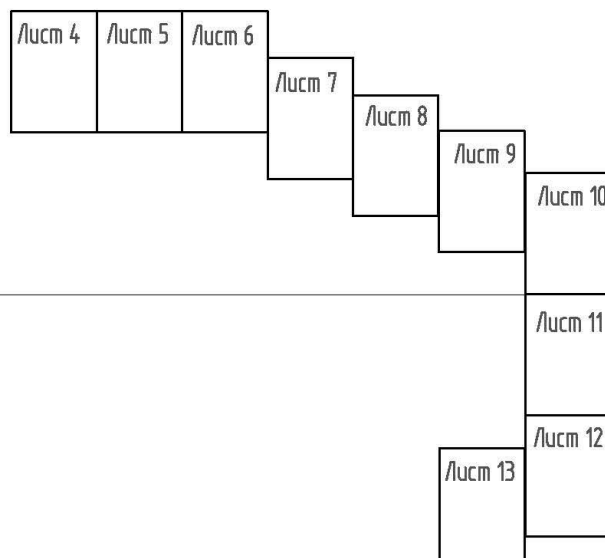
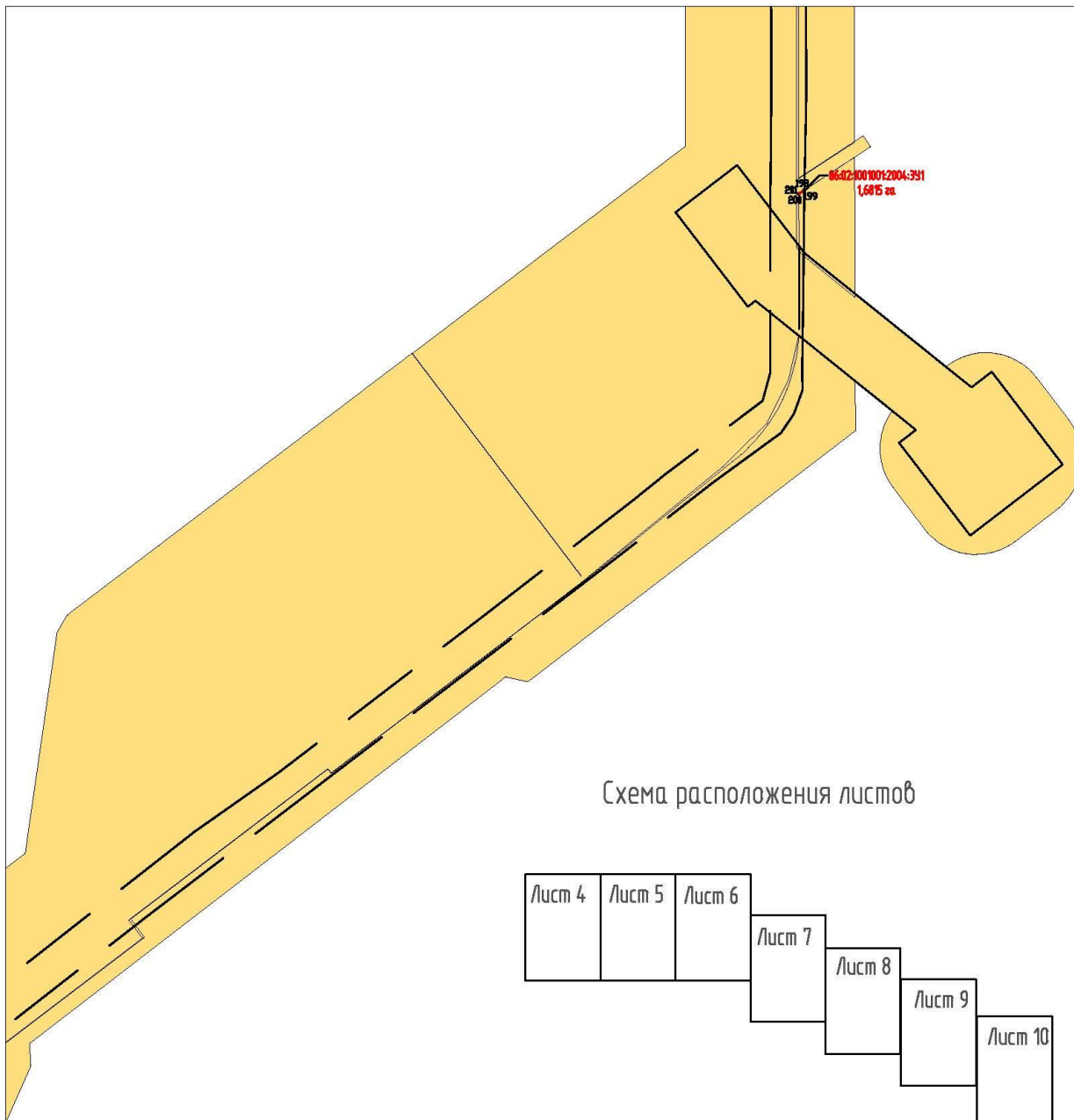


Проект межевания территории для размещения линейного объекта Ханты-Мансийского автономного округа – Югры Лист 10
«Устройство, оборудование и содержание зимних автомобильных дорог и ледовых переправ Южной части Приобского
месторождения»
Масштаб (1:5000)

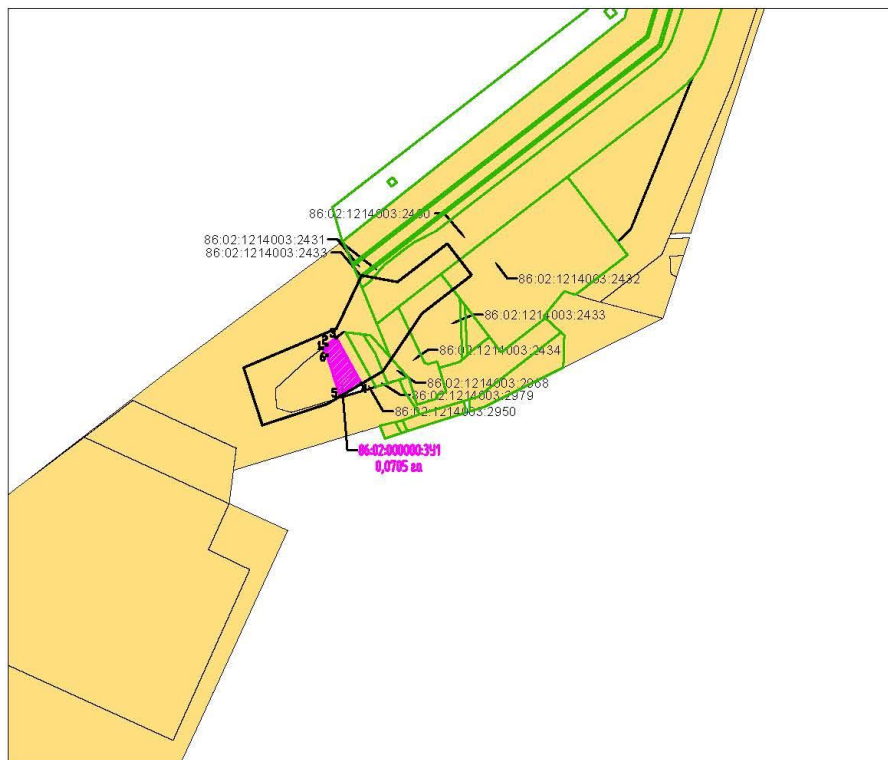


Проект межевания территории для размещения линейного объекта Ханты-Мансийского автономного округа – Югры Лист 11
«Устройство, оборудование и содержание зимних автомобильных дорог и ледовых переправ Южной части Приобского
месторождения» Схема расположения листов
Масштаб (1:5000)

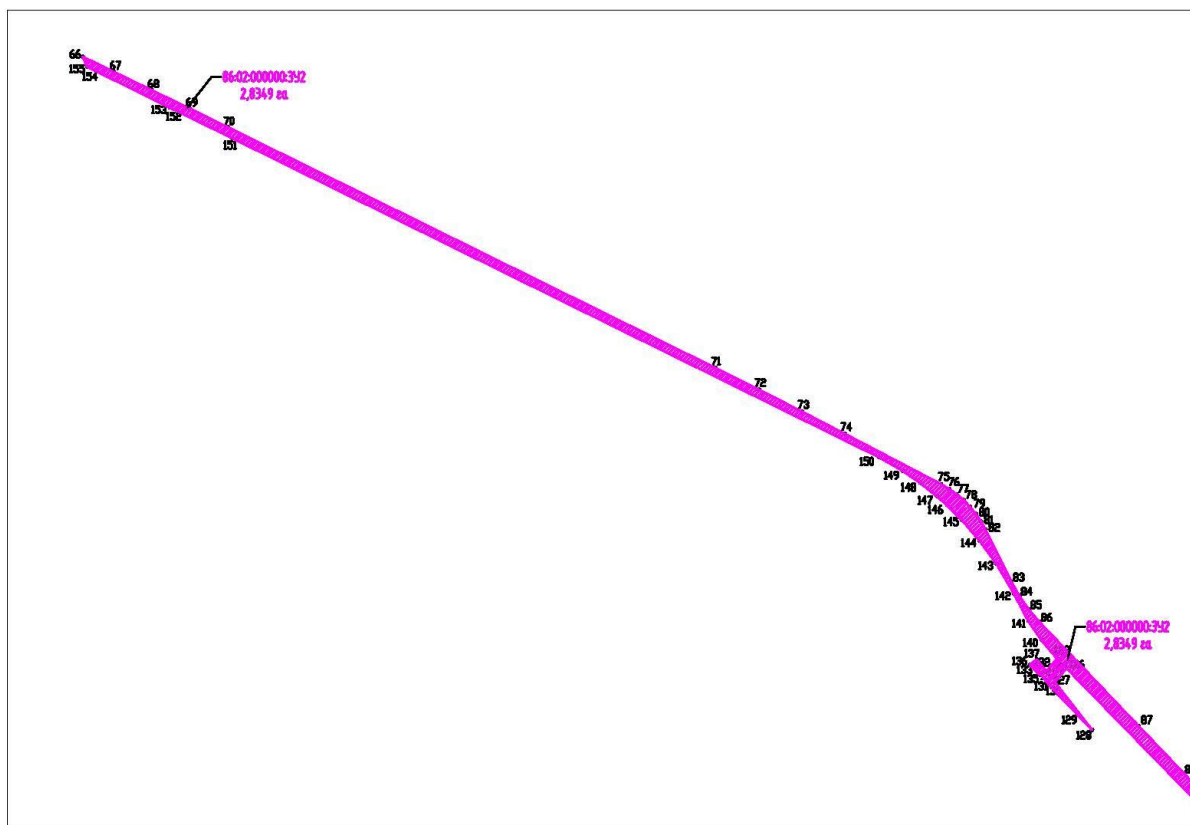
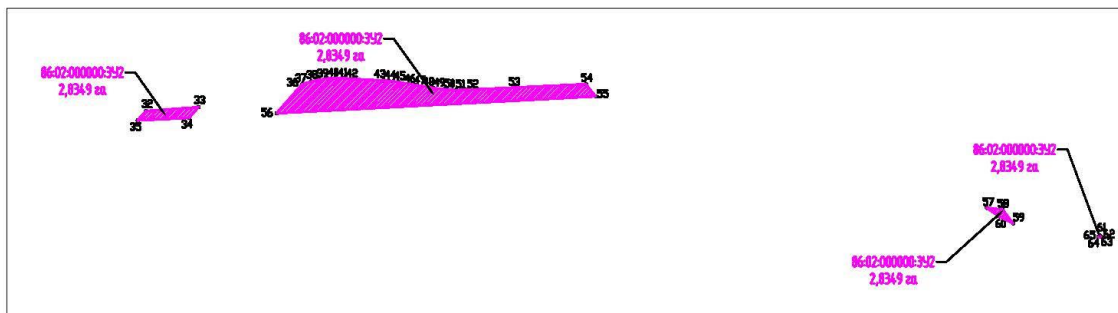
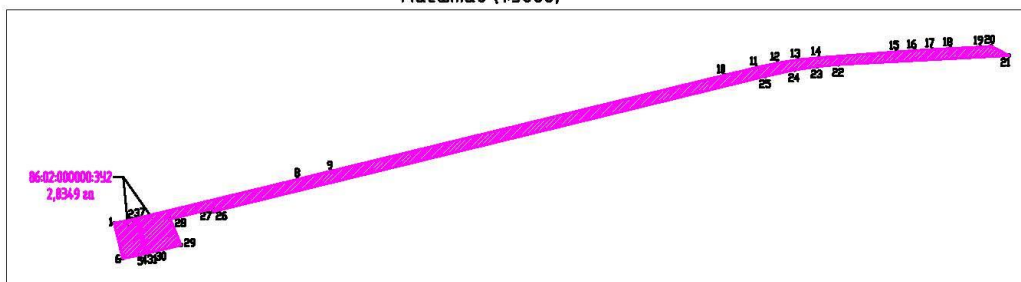




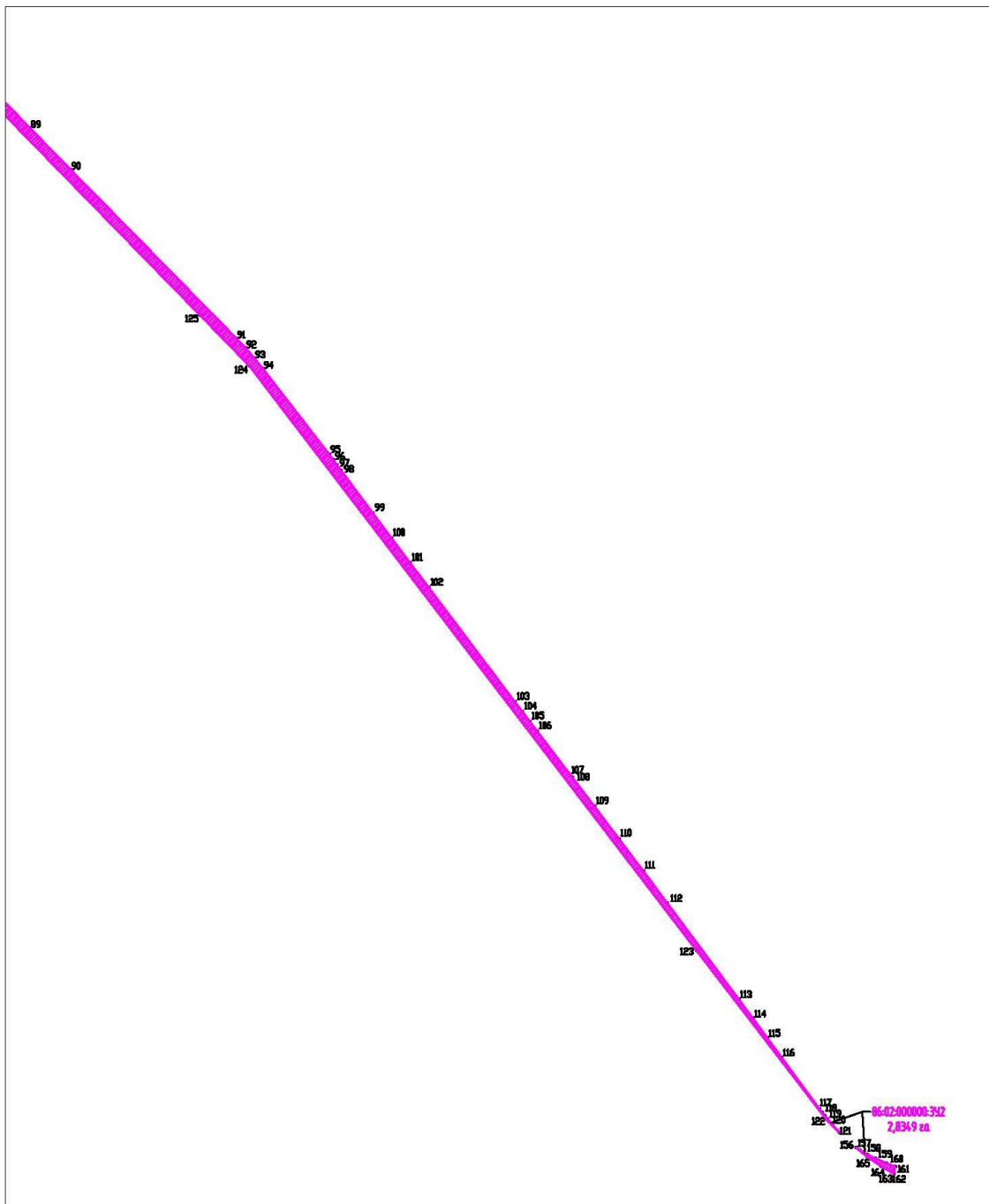
Проект межевания территории для размещения линейного объекта Ханты-Мансийского автономного округа – Югры Лист 14
«Устройство, оборудование и содержание зимних автомобильных дорог и ледовых переправ Южной части Приобского
месторождения»
Масштаб (1:5000)



Проект межевания территории для размещения линейного объекта Ханты-Мансийского автономного округа – Югры Лист 15
«Устройство, оборудование и содержание зимних автомобильных дорог и ледовых переправ Южной части Приобского месторождения»
Масштаб (1:5000)



Проект межевания территории для размещения линейного объекта Ханты-Мансийского автономного округа – Югры Лист 16
«Устройство, оборудование и содержание зимних автомобильных дорог и ледовых переправ Южной части Приобдского
месторождения»
Масштаб (1:5000)



ПРОЕКТ МЕЖЕВАНИЯ ТЕРРИТОРИИ.

Перечень образуемых земельных участков

Проектом межевания территории определены площади и границы земельных участков под строительство объекта «Устройство, оборудование и содержание зимних автомобильных дорог и ледовых переправ Южной части Приобского месторождения». Строительство осуществляется на ранее отведенной и вновь отводимой территории в Ханты-Мансийском районе Ханты-Мансийского автономного округа-Югры.

Границы и координаты земельных участков в графических материалах Проекта определены в местной системе координат Ханты-Мансийского автономного округа - Югры – МСК-86.

Земельные участки образуются из земельных участков с кадастровыми номерами 86:02:1214001:2022, 86:02:1214003:2259, 86:02:1001001:2004, 86:02:1214001:349, 86:02:1214001:1208, 86:02:1214001:956, 86:02:1214001:987 с сохранением исходного земельного участка в измененных границах и земельный участок 86:02:1214001:2032 в существующих границах.

Земельные участки образуются из земель, находящихся в государственной или муниципальной собственности (кварталы 86:02:0000000 и 86:02:1214001)

Координаты образуемых земельных участков, необходимых для размещения проектируемых объектов на территории Ханты-Мансийского автономного округа – Югры, в графических материалах определены в МСК-86.

Границы территорий объектов культурного наследия, особо охраняемых природных территорий, границы зон действия публичных сервитутов в районе работ отсутствуют и их отображение на чертеже межевания не требуется.

Расчет полосы отвода земельных участков для выполнения работ по строительству проектируемого объекта произведен с учетом действующих норм отвода земель.

Таблица 4.1 – Перечень образуемых земельных участков

Условные номера образуемых земельных участков	Кадастровые номера земельных участков, из которых образуются земельные участки	Категория земель	Площадь образуемых земельных участков, га	Способы образования земельных участков	Сведения об отнесении (неотнесении) образуемых земельных участков к территории общего пользования
86:02:1001001:2004:3У1	86:02:1001001:2004	Земли лесного фонда	1,6815	Образование земельного участка путем раздела с сохранением исходного	Не относится к территории общего пользования
86:02:1001001:2004:3У2	86:02:1001001:2004		8,4497		
86:02:1214001:2022:3У1	86:02:1214001:2022		0,0012		
86:02:1214001:2032	86:02:1214001:2032		0,1904		
86:02:1214003:2259:3У1	86:02:1214003:2259		0,0006		
Итого земли лесного фонда			10,3234		
86:02:0000000:3У1	86:02:0000000	Земли запаса	0,0705	Образование земельного участка из земель, находящихся в государственной или муниципальной собственности	
86:02:0000000:3У2	86:02:0000000		2,8349		
86:02:1214001:3У1	86:02:1214001		0,7824		
Итого по землям запаса			3,6878		
86:02:1214001:349:3У1	86:02:1214001:349	Земли промышленности	0,0015	Образование земельного участка путем раздела с сохранением исходного	
86:02:1214001:1208:3У1	86:02:1214001:1208		0,0321		
86:02:1214001:956:3У1	86:02:1214001:956		0,2358		
86:02:1214001:987:3У1	86:02:1214001:987		0,2712		
86:02:1214001:480/чзу1 (сервитут)	86:02:1214001:480		0,0121	Образование части земельного участка	
Итого по землям промышленности			0,5527		
Итого по проекту			14,5639		

Целевое назначение лесов – защитные.

Вид разрешенного использования – строительство, реконструкция, эксплуатация линейных объектов; заготовка древесины.

Количественные и качественные характеристики проектируемого лесного участка:

Характеристика насаждений лесного участка

Целевое назначение лесов	Участковое лесничество/ урочище (при наличии)	Лесной квартал	Лесотаксационный выдел	Преобладающая популяция	Площадь (га)/ запас древесины (куб.м)	В том числе по группам возраста древостоя (га / куб. м)				
						Молодняки	средне-возрастные	Приспевающие	спелые и перестойные	
1	2	3	4	5	6	7	8	9	10	
Участок 1										
Защитные**	Правдинское / Пойменное	58	128	ИВ	0,1904 / 8	-	-	0.1904/8	-	
Итого по участку 1:					0,1904 / 8	-	-	0.1904/8	-	
Участок 2										
Защитные**	Правдинское / Пойменное	58	101	Б	0,0012 / 0	-	-	0.0012/0	-	

Итого по участку 2:					0,0012	/	0	-	-	0.0012/0	-
Участок 3											
Защитные*	Правдинское / Правдинское	45	18	Б	0,0006	/	0	-	-	-	0.0006/0
Итого по участку 3:					0,0006	/	0	-	-	-	0.0006/0
Участок 4											
Защитные**	Правдинское / Пойменное	58	101	Б	0,0591	/	4	-	-	0.0591/4	-
Защитные**	Правдинское / Пойменное	58	128	ИВ	0,0002	/	0	-	-	0.0002/0	-
Защитные**	Правдинское / Пойменное	58	141	Б	1,0701	/	118	-	-	-	1.0701/118
Защитные**	Правдинское / Пойменное	58	175	Б	0,1435	/	11	-	-	-	0.1435/11
Защитные**	Правдинское / Пойменное	58	247		0,0154	/	-	Трасса коммуникаций			
Защитные**	Правдинское / Пойменное	58	248		0,0013	/	-	Трасса коммуникаций			
Защитные**	Правдинское / Правдинское	31	2	Б	0,0645	/	13	-	-	-	0.0645/13
Защитные**	Правдинское / Правдинское	31	3	Б	0,0443	/	7	-	-	-	0.0443/7
Защитные*	Правдинское / Правдинское	31	5	Б	0,0445	/	7	-	-	-	0.0445/7
Защитные**	Правдинское / Правдинское	31	8		0,0122	/	-	Река			
Защитные** (ОЗУ)	Правдинское / Правдинское	31	14		0,0005	/	-	Трасса коммуникаций			
Защитные**	Правдинское / Правдинское	31	19	Б	0,1318	/	26	-	-	-	0.1318/26
Защитные**	Правдинское / Правдинское	31	20	Б	0,0257	/	4	-	-	-	0.0257/4
Защитные**	Правдинское / Правдинское	31	21		0,0145	/	-	Луг пойменный, сор			
Защитные**	Правдинское / Правдинское	31	25		0,0036	/	-	Профиль			
Защитные*	Правдинское / Правдинское	32	15	Б	0,0299	/	6	-	-	-	0.0299/6
Защитные*	Правдинское / Правдинское	32	47		0,0005	/	-	Просека квартальная			
Защитные*	Правдинское / Правдинское	32	51	Б	0,0008	/	0	-	-	-	0.0008/0
Защитные*	Правдинское / Правдинское	38	28	Б	0,0006	/	0	-	-	0.0006/0	-
Защитные*	Правдинское / Правдинское	39	7	Е	0,0001	/	0	-	-	-	0.0001/0
Защитные*	Правдинское / Правдинское	45	18	Б	0,0184	/	3	-	-	-	0.0184/3
Итого по участку 4:					1,6815	/	199	-	-	0.0599/4	1.5736/195
Участок 5											
Защитные**	Правдинское / Пойменное	57	16	ИВ	0,4446	/	36	-	0.4446/36	-	-
Защитные**	Правдинское / Пойменное	57	18	ИВ	0,7628	/	69	-	-	-	0.7628/69
Защитные**	Правдинское / Пойменное	57	23	Т	2,6297	/	210	-	-	-	2.6297/210
Защитные**	Правдинское / Пойменное	57	99	ИВ	0,1400	/	11	-	0.1400/11	-	-

Защитные**	Правдинское / Пойменное	57	101	ИВ	2,6364 / 211	-	-	-	2.6364/211
Защитные**	Правдинское / Пойменное	57	104	Т	1,6274 / 228	-	1.6274/228	-	-
Защитные**	Правдинское / Пойменное	57	148	ИВ	0,2088 / -	Линия электропередач			
Итого по участку 5:					8,4497 / 765	-	2.2120/275	-	6.0289/490
ИТОГО:					10,3234 / 972	-	2.2120/275	0.2515/12	7.6031/685

Сведения об особо защитных участках лесов (ОЗУ), особо охраняемых природных территориях (ООПТ), зонах с особыми условиями использования территорий на лесном участке

Наименование участкового лесничества	Наименование урочища (при наличии)	Виды ОЗУ, наименование ООПТ, виды зон с особыми условиями использования территорий	Перечень лесных кварталов в или их частей	Перечень лесных выделов или их частей	Площадь (га)
1	2	3	4	5	6
Правдинское	Правдинское	водоохранная зона	31	14	0,0005

Средние таксационные показатели насаждений лесного участка

Лесной квартал	лесотаксационный выдел	Целевое назначение лесов	Преобладающая порода	Состав	Возраст	Бонитет	Полнота	Средний запас древесины лесных насаждений (куб.м / га)			
								молодняки	средне-возрастные	приспевающие	спелые и перестойные
1	2	3	4	5	6	7	8	9	10	11	12
Участок 1											
Пойменное урочище											
58	128	Защитные**	ИВ	10ИВ	50	4	0,3	-	-	40	-
Участок 2											
Пойменное урочище											
58	101	Защитные**	Б	10Б	65	5	0,7	-	-	70	-
Участок 3											
Правдинское урочище											
45	18	Защитные*	Б	6Б3ОС1С+К+К	90	4	0,7	-	-	-	140
Участок 4											
Пойменное урочище											
58	101	Защитные**	Б	10Б	65	5	0,7	-	-	70	-
58	128	Защитные**	ИВ	10ИВ	50	4	0,3	-	-	40	-
58	141	Защитные**	Б	6Б2ОС2ИВ	75	4	0,6	-	-	-	110
58	175	Защитные**	Б	10Б+Е	80	5	0,6	-	-	-	80
Правдинское урочище											
31	2	Защитные**	Б	4Б4ОС1Е1П+К	120	4	0,8	-	-	-	200
31	3	Защитные**	Б	4Б3ОС2Е1П+К	110	3	0,6	-	-	-	150
31	5	Защитные*	Б	6Б2ОС2Е+К+П	120	3	0,6	-	-	-	160
31	19	Защитные**	Б	4Б4ОС1Е1П+К	120	4	0,8	-	-	-	200
31	20	Защитные**	Б	4Б2ОС2Е1К1П	120	4	0,7	-	-	-	170
32	15	Защитные*	Б	6Б2ОС2К2Е+П	120	3	0,7	-	-	-	190
32	51	Защитные*	Б	4Б2ОС2К2Е+П	120	3	0,7	-	-	-	190
38	28	Защитные*	Б	5Б3ОС2С+К+Е	65	3	0,7	-	-	120	-
39	7	Защитные*	Б	3Е2К1ПЗБ1ОС	145	4	0,7	-	-	-	220
45	18	Защитные*	Б	6Б3ОС1С+К+К	90	4	0,7	-	-	-	140
Участок 5											

Пойменное урочище											
57	16	Защитные**	ИВ	10ИВ	40	3	0,6	-	80	-	-
57	18	Защитные**	ИВ	6ИВ4Б	65	4	0,6	-	-	-	90
57	23	Защитные**	Т	8Т2ИВ	70	3	0,3	-	-	-	80
57	99	Защитные**	ИВ	10ИВ	40	3	0,6	-	80	-	-
57	101	Защитные**	ИВ	6ИВ4Б	65	4	0,5	-	-	-	80
57	104	Защитные**	Т	6Т4ИВ	45	3	0,7	-	140	-	-

Объекты лесной инфраструктуры

№ п/п	Лесничество	Участковое лесничество/урочище (при наличии)	Лесной квартал	Лесотаксационный выдел	Наименование объекта	Единица измерения	Объем
1	2	3	4	5	6	7	8
1	Самаровское	Правдинское / Правдинское	32	47	Просека квартальная	-	-

Объекты лесного семеноводства

№ п/п	Лесничество	Участковое лесничество/урочище (при наличии)	Лесной квартал	Лесотаксационный выдел	Наименование объекта	Единица измерения	Объем
1	2	3	4	5	6	7	8
-	-	-	-	-	-	-	-

Объекты, не связанные с созданием лесной инфраструктуры

№ п/п	Лесничество	Участковое лесничество/урочище (при наличии)	Лесной квартал	Лесотаксационный выдел	Наименование объекта	Единица измерения	Объем
1	2	3	4	5	6	7	8
1	Самаровское	Правдинское / Пойменное	57	148	Линия электропередач	-	-
2	Самаровское	Правдинское / Пойменное	58	247	Трасса коммуникаций	-	-
3	Самаровское	Правдинское / Пойменное	58	248	Трасса коммуникаций	-	-
4	Самаровское	Правдинское / Правдинское	31	14	Трасса коммуникаций	-	-

Перечень координат характерных точек образуемых земельных участков

86:02:100100:2004:ЗУ1

Номер точки	X	Y
1	926246.20	2707546.20
2	926246.23	2707546.59
3	926238.34	2707560.82
4	926238.33	2707560.82
5	926238.33	2707560.80
6	926280.16	2708155.23
7	926280.47	2708161.70
8	926281.29	2708180.70
9	926281.91	2708199.71
10	926282.36	2708218.73
11	926284.21	2708314.71
12	926284.05	2708321.83
13	926283.29	2708328.92

14	926281.95	2708335.89
15	926280.02	2708342.74
16	926277.54	2708349.41
17	926274.50	2708355.83
18	926270.92	2708362.00
19	926171.69	2708517.96
20	926167.93	2708524.46
21	926164.72	2708531.28
22	926162.09	2708538.31
23	926160.05	2708545.55
24	926158.62	2708552.93
25	926157.82	2708560.41
26	926157.64	2708567.91
27	926158.09	2708575.42
28	926159.17	2708582.85
29	926160.09	2708587.74
30	926160.49	2708589.84
31	926160.95	2708591.91
32	926161.47	2708593.98
33	926166.21	2708612.08
34	926168.39	2708619.23
35	926171.17	2708626.16
36	926174.51	2708632.85
37	926176.17	2708635.85
38	926184.92	2708631.00
39	926212.04	2708680.04
40	926224.13	2708701.91
41	926230.25	2708714.11
42	926230.79	2708715.43
43	926230.80	2708715.45
44	926230.81	2708715.47
45	926232.95	2708720.70
46	926233.24	2708721.42
47	926235.48	2708726.91
48	926236.24	2708728.98
49	926226.29	2708735.51
50	926199.17	2708687.90
51	926169.61	2708634.29
52	926162.26	2708619.39
53	926160.96	2708616.06
54	926158.38	2708607.75
55	926156.96	2708602.13
56	926155.77	2708596.45
57	926154.38	2708587.89
58	926153.82	2708581.85
59	926154.68	2708580.97

60	926153.63	2708579.43
61	926153.63	2708579.42
62	926153.40	2708570.48
63	926153.30	2708564.49
64	926153.93	2708558.88
65	926151.44	2708558.68
66	926152.61	2708548.80
67	926154.07	2708538.53
68	926156.99	2708529.43
69	926161.09	2708517.69
70	926164.80	2708509.01
71	926164.83	2708508.97
72	926176.55	2708500.05
73	926177.83	2708487.21
74	926177.84	2708487.18
75	926231.70	2708406.37
76	926248.74	2708376.79
77	926261.72	2708345.19
78	926269.27	2708317.75
79	926274.75	2708278.32
80	926274.96	2708255.50
81	926270.05	2708163.24
82	926270.05	2708163.17
83	926174.47	2708955.88
84	926170.07	2708960.17
85	926162.66	2708967.29
86	926155.10	2708974.23
87	926147.41	2708981.04
88	926105.99	2709016.95
89	926104.16	2709018.56
90	926102.34	2709020.17
91	926100.53	2709021.81
92	926062.94	2709056.14
93	926058.25	2709060.38
94	926053.55	2709064.59
95	926048.82	2709068.78
96	925960.00	2709146.86
97	925958.44	2709148.25
98	925956.87	2709149.64
99	925955.31	2709151.04
100	925897.65	2709202.37
101	925881.42	2709218.01
102	925866.49	2709234.88
103	925852.95	2709252.89
104	925840.83	2709271.93
105	925830.28	2709291.85

106	925812.61	2709328.60
107	925809.64	2709324.22
108	925834.99	2709272.81
109	925840.73	2709262.27
110	925844.82	2709255.41
111	925851.31	2709245.31
112	925858.19	2709235.49
113	925865.49	2709225.93
114	925870.54	2709219.75
115	925878.41	2709210.71
116	925889.41	2709199.09
117	925895.23	2709193.60
118	926163.95	2708954.30
119	925778.73	2709399.11
120	925766.94	2709423.64
121	925758.77	2709427.47
122	925758.76	2709427.47
123	925775.20	2709394.10
124	924160.23	2711185.59
125	924160.03	2711186.09
126	924148.49	2711213.82
127	924140.20	2711233.78
128	924125.34	2711269.49
129	924118.04	2711270.05
130	924125.03	2711252.17
131	924130.82	2711237.35
132	924140.76	2711211.66
133	924153.73	2711184.39
134	924095.35	2711342.36
135	924091.70	2711351.59
136	924083.91	2711371.81
137	924083.53	2711372.84
138	924092.77	2711376.68
139	924080.44	2711409.31
140	924065.65	2711447.36
141	924065.26	2711448.37
142	924060.42	2711460.24
143	924060.09	2711461.06
144	924058.72	2711464.44
145	924058.48	2711465.02
146	924048.79	2711489.46
147	924039.26	2711514.67
148	924032.84	2711532.93
149	924023.41	2711529.56
150	924005.70	2711579.98
151	923999.14	2711597.63

152	923991.93	2711615.02
153	923984.10	2711632.15
154	923972.24	2711656.82
155	923967.95	2711666.01
156	923963.86	2711675.27
157	923959.98	2711684.62
158	923948.84	2711712.05
159	923940.14	2711731.30
160	923929.92	2711749.79
161	923918.28	2711767.41
162	923876.63	2711825.26
163	923875.01	2711824.16
164	923936.58	2711731.97
165	923941.14	2711724.29
166	923946.21	2711714.66
167	923950.16	2711705.84
168	923951.08	2711703.63
169	923954.40	2711695.17
170	924045.06	2711461.30
171	924044.08	2711460.90
172	924045.46	2711457.36
173	924066.02	2711404.34
174	924090.77	2711340.60
175	923860.00	2711867.38
176	923806.57	2711957.91
177	923799.45	2711953.53
178	923857.75	2711865.99
179	923600.50	2712243.44
180	923555.85	2712309.95
181	923550.22	2712318.16
182	923546.31	2712315.26
183	923596.19	2712240.56
184	923537.32	2712337.01
185	923534.45	2712341.20
186	923512.47	2712372.02
187	923489.91	2712402.42
188	923479.17	2712416.62
189	923476.08	2712420.33
190	923476.73	2712419.45
191	923533.62	2712334.26
192	923233.08	2712548.78
193	923221.96	2712549.59
194	923210.01	2712550.17
195	923207.93	2712550.25
196	923207.15	2712548.94
197	923222.97	2712548.93

198	921068.54	2712555.16
199	921068.29	2712555.16
200	921064.98	2712550.13
201	921065.24	2712550.13
202	920196.78	2711676.19
203	920194.32	2711678.07
204	920194.25	2711672.86
205	919655.81	2710964.19
206	919653.76	2710968.01
207	919632.80	2710940.23
208	919621.91	2710925.54
209	919621.31	2710924.72
210	919628.09	2710928.15

86:02:1001001:2004:3У2

Номер точки	X	Y
1	936458.32	2693270.82
2	936455.43	2693300.69
3	936454.72	2693306.41
4	936396.34	2693298.95
5	936397.17	2693298.42
6	936403.57	2693293.51
7	936415.77	2693283.26
8	936419.62	2693280.30
9	936423.72	2693277.70
10	936428.05	2693275.49
11	936432.54	2693273.62
12	936437.18	2693272.18
13	936441.96	2693271.16
14	936446.75	2693270.55
15	936451.61	2693270.37
16	936456.46	2693270.63
17	936277.35	2693388.74
18	936274.40	2693391.10
19	936268.68	2693396.05
20	936263.41	2693401.43
21	936258.57	2693407.26
22	936254.25	2693413.47
23	936250.48	2693420.03
24	936247.29	2693426.88
25	936243.63	2693435.57
26	936236.01	2693451.79
27	936227.08	2693467.34
28	936216.88	2693482.08
29	936205.52	2693495.91
30	936193.30	2693509.56

31	936184.95	2693519.56
32	936177.34	2693530.12
33	936170.49	2693541.20
34	936141.21	2693592.43
35	936122.39	2693624.50
36	936102.79	2693656.05
37	936082.41	2693687.12
38	936060.64	2693719.51
39	936052.31	2693733.11
40	936045.14	2693747.41
41	936039.29	2693762.25
42	936034.72	2693777.56
43	936031.28	2693791.08
44	936025.39	2693810.53
45	936017.69	2693829.29
46	936008.27	2693847.26
47	935985.68	2693885.76
48	935981.87	2693892.99
49	935978.74	2693900.56
50	935976.29	2693908.34
51	935974.57	2693916.31
52	935970.90	2693938.06
53	935968.62	2693948.62
54	935965.41	2693958.92
55	935961.28	2693968.91
56	935925.37	2694045.73
57	935924.34	2694047.86
58	935923.29	2694049.96
59	935922.18	2694052.06
60	935880.09	2694129.78
61	935874.91	2694140.42
62	935870.69	2694151.49
63	935867.48	2694162.86
64	935865.22	2694174.48
65	935864.01	2694186.26
66	935860.04	2694254.47
67	935856.86	2694286.98
68	935851.14	2694319.14
69	935842.91	2694350.75
70	935824.01	2694413.14
71	935819.01	2694430.83
72	935814.68	2694448.71
73	935811.03	2694466.74
74	935798.40	2694536.00
75	935792.44	2694562.26
76	935784.26	2694587.91

77	935779.03	2694600.49
78	935758.55	2694569.88
79	935763.48	2694554.36
80	935768.87	2694530.63
81	935781.54	2694461.35
82	935785.38	2694442.21
83	935790.00	2694423.22
84	935795.28	2694404.42
85	935814.20	2694342.05
86	935821.83	2694312.72
87	935827.14	2694282.90
88	935830.09	2694252.73
89	935834.05	2694184.54
90	935835.55	2694170.12
91	935838.25	2694155.94
92	935842.20	2694142.04
93	935847.36	2694128.49
94	935853.69	2694115.49
95	935895.78	2694037.76
96	935896.61	2694036.20
97	935897.41	2694034.62
98	935898.18	2694033.04
99	935934.09	2693956.20
100	935937.18	2693948.71
101	935939.60	2693940.99
102	935941.30	2693933.06
103	935944.97	2693911.32
104	935947.27	2693900.67
105	935950.55	2693890.27
106	935954.71	2693880.22
107	935959.79	2693870.58
108	935982.38	2693832.11
109	935990.51	2693816.62
110	935997.11	2693800.45
111	936002.20	2693783.74
112	936005.59	2693770.22
113	936006.83	2693766.08
114	936014.56	2693762.18
115	936046.92	2693741.51
116	936037.75	2693717.81
117	936035.88	2693702.52
118	936057.51	2693670.36
119	936077.51	2693639.91
120	936096.69	2693608.96
121	936115.15	2693577.56
122	936144.42	2693526.31

123	936152.42	2693513.44
124	936161.25	2693501.16
125	936170.93	2693489.53
126	936183.14	2693475.93
127	936192.94	2693464.00
128	936201.71	2693451.30
129	936209.40	2693437.94
130	936215.94	2693423.96
131	936219.58	2693415.28
132	936223.86	2693406.14
133	936228.92	2693397.41
134	936234.65	2693389.13
135	936238.93	2693383.93
136	936243.17	2693384.45
137	935747.55	2694690.52
138	935743.46	2694706.17
139	935738.49	2694726.39
140	935734.01	2694746.75
141	935730.10	2694767.23
142	935722.85	2694807.98
143	935719.34	2694826.47
144	935715.37	2694844.85
145	935710.95	2694863.10
146	935685.59	2694962.69
147	935682.62	2694972.55
148	935678.80	2694982.15
149	935674.17	2694991.38
150	935668.78	2695000.17
151	935662.65	2695008.49
152	935655.83	2695016.21
153	935644.61	2695027.89
154	935639.18	2695034.09
155	935634.33	2695040.77
156	935630.11	2695047.85
157	935626.56	2695055.28
158	935558.06	2695217.80
159	935546.39	2695242.46
160	935532.62	2695266.01
161	935516.88	2695288.29
162	935499.25	2695309.15
163	935420.94	2695393.97
164	935398.14	2695420.55
165	935377.32	2695448.68
166	935358.59	2695478.27
167	935331.88	2695523.93
168	935323.45	2695539.46

169	935316.00	2695555.43
170	935309.56	2695571.86
171	935243.92	2695755.56
172	935238.47	2695769.00
173	935231.80	2695781.92
174	935224.05	2695794.20
175	935215.25	2695805.76
176	935205.46	2695816.49
177	935194.78	2695826.32
178	935183.27	2695835.17
179	935158.03	2695852.88
180	935146.17	2695861.92
181	935135.12	2695871.89
182	935124.88	2695882.70
183	934975.96	2696053.29
184	934982.96	2696038.61
185	935018.34	2695965.02
186	935140.68	2695846.79
187	935144.43	2695825.78
188	935166.04	2695810.60
189	935175.45	2695803.35
190	935184.19	2695795.31
191	935192.22	2695786.53
192	935199.39	2695777.08
193	935205.74	2695767.03
194	935211.18	2695756.47
195	935215.69	2695745.46
196	935281.28	2695561.76
197	935288.42	2695543.60
198	935296.67	2695525.92
199	935305.97	2695508.78
200	935332.65	2695463.12
201	935352.57	2695431.72
202	935374.68	2695401.83
203	935398.92	2695373.61
204	935477.19	2695288.77
205	935493.14	2695269.92
206	935507.38	2695249.77
207	935519.83	2695228.45
208	935530.40	2695206.15
209	935598.91	2695043.64
210	935603.64	2695033.70
211	935609.25	2695024.26
212	935615.71	2695015.37
213	935622.95	2695007.10
214	935634.21	2694995.42

215	935639.30	2694989.60
216	935643.90	2694983.38
217	935647.95	2694976.78
218	935651.41	2694969.87
219	935654.27	2694962.68
220	935656.51	2694955.29
221	935681.88	2694855.69
222	935686.12	2694838.15
223	935689.93	2694820.49
224	935693.31	2694802.73
225	935700.55	2694761.99
226	935704.61	2694740.72
227	935709.24	2694719.59
228	935714.42	2694698.59
229	935725.33	2694656.84

86:02:1214001:2022:3Y1

Номер точки	X	Y
1	924153.72	2711184.37
2	924140.75	2711211.66
3	924142.88	2711206.17
4	924150.77	2711189.39

86:02:1214001:2032

Номер точки	X	Y
1	926246.23	2707546.59
2	926258.05	2707790.83
3	926250.06	2707783.84
4	926244.82	2707685.27
5	926238.34	2707560.82

86:02:1214003:2259:3Y1

Номер точки	X	Y
1	919596.83	2710886.69
2	919607.90	2710901.30
3	919607.80	2710901.60
4	919596.25	2710886.54

86:02:0000000:3У1

Номер точки	X	Y
1	906837.47	2701185.20
2	906840.12	2701188.65
3	906846.25	2701196.58
4	906808.06	2701217.49
5	906797.68	2701199.90
6	906831.67	2701188.84

86:02:0000000:3У2

Номер точки	X	Y
1	926099.85	2706819.67
2	926102.61	2706834.04
3	926103.56	2706837.95
4	926074.40	2706845.03
5	926073.46	2706841.12
6	926070.70	2706826.83
7	926104.05	2706839.88
8	926136.08	2706971.60
9	926142.73	2706998.98
10	926221.96	2707324.78
11	926228.63	2707352.17
12	926232.24	2707369.05
13	926234.93	2707386.09
14	926236.69	2707403.28
15	926241.49	2707467.86
16	926242.53	2707482.61
17	926243.47	2707497.38
18	926244.29	2707512.14
19	926245.60	2707537.23
20	926246.20	2707546.19
21	926238.33	2707560.79
22	926230.88	2707419.49
23	926229.31	2707401.67
24	926226.44	2707382.95
25	926221.18	2707358.96
26	926109.26	2706901.57
27	926111.62	2706900.91
28	926103.20	2706866.27
29	926081.73	2706875.13
30	926075.35	2706848.92
31	926074.87	2706846.97
32	926258.05	2707790.83
33	926261.14	2707834.23
34	926252.31	2707826.48

35	926250.06	2707783.84
36	926279.95	2707920.07
37	926280.26	2707920.91
38	926282.34	2707927.49
39	926283.85	2707934.20
40	926284.83	2707941.03
41	926285.26	2707947.91
42	926285.14	2707954.79
43	926283.16	2707987.49
44	926282.85	2707991.49
45	926282.41	2707995.49
46	926281.82	2707999.47
47	926279.47	2708014.04
48	926279.47	2708014.03
49	926277.07	2708028.82
50	926275.90	2708038.12
51	926275.37	2708047.47
52	926275.49	2708056.85
53	926277.36	2708096.33
54	926280.16	2708155.21
55	926270.05	2708163.16
56	926256.14	2707899.11
57	926177.82	2708487.21
58	926176.55	2708500.05
59	926164.83	2708508.96
60	926170.90	2708497.58
61	926154.68	2708580.97
62	926153.82	2708581.84
63	926153.81	2708581.82
64	926153.63	2708579.46
65	926153.63	2708579.44
66	925766.94	2709423.65
67	925754.58	2709449.37
68	925739.36	2709480.92
69	925724.03	2709512.41
70	925708.58	2709543.85
71	925509.24	2709947.88
72	925491.39	2709983.72
73	925473.23	2710019.39
74	925454.82	2710054.94
75	925413.09	2710134.62
76	925409.25	2710141.21
77	925404.84	2710147.44
78	925399.88	2710153.25
79	925394.44	2710158.57
80	925388.52	2710163.41

81	925382.21	2710167.67
82	925375.51	2710171.37
83	925332.37	2710192.77
84	925320.54	2710199.38
85	925309.48	2710207.13
86	925299.23	2710215.95
87	925213.05	2710298.00
88	925173.69	2710335.66
89	925134.55	2710373.54
90	925095.61	2710411.61
91	924937.13	2710567.50
92	924927.97	2710576.17
93	924918.49	2710584.43
94	924908.66	2710592.34
95	924828.24	2710654.40
96	924823.26	2710658.21
97	924818.27	2710661.99
98	924813.23	2710665.75
99	924773.02	2710695.62
100	924749.67	2710712.99
101	924726.37	2710730.45
102	924703.13	2710747.97
103	924595.99	2710828.99
104	924586.88	2710835.90
105	924577.76	2710842.81
106	924568.67	2710849.73
107	924525.28	2710882.78
108	924525.28	2710882.77
109	924498.17	2710903.41
110	924467.94	2710926.35
111	924437.62	2710949.17
112	924407.23	2710971.86
113	924317.39	2711038.67
114	924299.22	2711052.16
115	924281.03	2711065.59
116	924262.82	2711078.99
117	924214.47	2711114.45
118	924211.22	2711116.88
119	924208.07	2711119.42
120	924205.00	2711122.06
121	924192.25	2711133.33
122	924205.01	2711120.83
123	924363.12	2710999.40
124	924911.18	2710579.96
125	924959.02	2710533.44
126	925260.87	2710238.56

127	925249.19	2710228.79
128	925209.61	2710259.82
129	925222.30	2710247.73
130	925247.43	2710223.81
131	925247.46	2710223.78
132	925263.32	2710211.34
133	925262.71	2710210.56
134	925255.02	2710216.59
135	925255.60	2710216.03
136	925263.61	2710208.40
137	925268.15	2710213.91
138	925258.04	2710221.84
139	925268.80	2710230.81
140	925284.11	2710217.84
141	925299.94	2710206.74
142	925322.29	2710195.08
143	925347.30	2710180.64
144	925366.20	2710166.61
145	925383.53	2710152.01
146	925395.73	2710139.69
147	925403.38	2710131.03
148	925414.13	2710117.42
149	925424.01	2710103.15
150	925435.52	2710083.14
151	925699.60	2709547.42
152	925725.18	2709495.56
153	925725.19	2709495.54
154	925758.75	2709427.48
155	925758.77	2709427.47
156	924178.21	2711148.80
157	924175.70	2711152.33
158	924171.56	2711159.38
159	924168.07	2711166.78
160	924163.81	2711177.03
161	924160.24	2711185.57
162	924153.73	2711184.37
163	924153.73	2711184.35
164	924160.71	2711172.51
165	924169.87	2711159.06

86:02:1214001:3У1

Номер точки	X	Y
1	936035.87	2693702.53
2	936037.75	2693717.81
3	936046.92	2693741.51
4	936014.56	2693762.18

5	936006.83	2693766.07
6	936010.91	2693752.43
7	936017.74	2693735.18
8	936026.02	2693718.57
9	936035.74	2693702.72
10	935144.42	2695825.78
11	935140.68	2695846.79
12	935018.34	2695965.02
13	934982.96	2696038.61
14	934975.95	2696053.29
15	934957.66	2696074.25
16	934949.90	2696082.58
17	934941.53	2696090.35
18	934932.68	2696097.52
19	934924.41	2696103.74
20	934930.30	2696115.61
21	934922.16	2696121.73
22	934909.46	2696096.10
23	934908.99	2696095.42
24	934920.11	2696084.53
25	934911.78	2696075.69
26	934914.60	2696073.57
27	934922.05	2696067.51
28	934929.04	2696060.98
29	934935.57	2696053.93
30	934921.54	2696040.33
31	934954.48	2696002.59
32	934968.50	2696016.19
33	935102.25	2695862.96
34	935114.14	2695850.39
35	935127.02	2695838.81
36	935140.78	2695828.34

86:02:1214001:349:3У1

Номер точки	X	Y
1	925262.71	2710210.56
2	925263.32	2710211.34
3	925247.47	2710223.77
4	925254.97	2710216.64
5	925255.01	2710216.60

86:02:1214001:956:3У1

Номер точки	X	Y
1	925812.61	2709328.61
2	925778.73	2709399.10

3	925758.94	2709371.00
4	925776.02	2709335.44
5	925793.10	2709299.88
6	925807.11	2709320.51

86:02:1214001:987:3У1

Номер точки	X	Y
1	926229.52	2708892.17
2	926229.23	2708892.79
3	926223.90	2708902.01
4	926217.79	2708910.70
5	926214.04	2708915.56
6	926210.52	2708919.90
7	926206.80	2708924.09
8	926202.89	2708928.09
9	926174.50	2708955.86
10	926163.95	2708954.30
11	926158.00	2708953.40
12	926157.80	2708953.37
13	926136.88	2708950.22
14	926196.88	2708887.37

86:02:1214001:1208:3У1

Номер точки	X	Y
1	934920.11	2696084.53
2	934908.98	2696095.41
3	934906.93	2696092.51
4	934900.89	2696083.89
5	934892.95	2696073.58
6	934900.93	2696067.57
7	934908.87	2696077.87
8	934911.77	2696075.69

86:02:1214001:480/чзу1

Номер точки	X	Y
1	926099.47	2706817.70
2	926099.85	2706819.66
3	926070.38	2706826.91
4	926070.00	2706824.94
5	926103.56	2706837.95
6	926104.05	2706839.88
7	926074.87	2706846.97
8	926074.40	2706845.03

Координаты образуемых земельных участков, необходимых для размещения проектируемого объекта на территории Ханты-Мансийского автономного округа – Югры, в графических материалах определены в МСК-86 (2 зона).

Сведения о границах территории, применительно к которой осуществляется подготовка проекта межевания, содержащие перечень координат характерных точек таких границ в системе координат, используемой для ведения Единого государственного реестра недвижимости. Координаты характерных точек границ территории, применительно к которой осуществляется подготовка проекта межевания, определяются в соответствии с требованиями к точности определения координат характерных точек границ, установленных в соответствии с Градостроительным кодексом Российской Федерации для территориальных зон

Сведения о границах территории, в отношении которой утвержден проект межевания, содержащие перечень координат характерных точек этих границ в системе координат, используемой для ведения Единого государственного реестра недвижимости, отсутствуют.

Вид разрешенного использования образуемых земельных участков, предназначенных для размещения линейных объектов и объектов капитального строительства, проектируемых в составе линейного объекта, а также существующих земельных участков, занятых линейными объектами и объектами капитального строительства, входящими в состав линейных объектов, в соответствии с проектом планировки территории

Виды разрешённого использования для земельных участков лесного фонда устанавливаются в соответствии со ст.25 Лесного Кодекса РФ и в соответствии с Приказом Росреестра № П/0412 от 10.11.2020 года «Об утверждении классификатора видов разрешенного использования земельных участков».

Таблица 4.2 – Вид разрешённого использования земельных участков

Кадастровый номер земельного участка	Площадь земельного участка, га	Вид разрешенного использования	Категория земель
86:02:1001001:2004:ЗУ1	1,6815	Строительство, реконструкция, эксплуатация линейных объектов; заготовка древесины	Земли лесного фонда
86:02:1001001:2004:ЗУ2	8,4497		
86:02:1214001:2022:ЗУ1	0,0012		
86:02:1214001:2032	0,1904		
86:02:1214003:2259:ЗУ1	0,0006		
86:02:0000000:ЗУ1	0,0705	Недропользование	Земли запаса
86:02:0000000:ЗУ2	2,8349		
86:02:1214001:ЗУ1	0,7824		Земли промыш-
86:02:1214001:349:ЗУ1	0,0015		
86:02:1214001:1208:ЗУ1	0,0321		
86:02:1214001:956:ЗУ1	0,2358		

86:02:1214001:987:ЗУ1	0,2712		ЛЕННОСТИ
86:02:1214001:480/чзу1 (сервитут)	0,0121		