



РОССИЙСКАЯ ФЕДЕРАЦИЯ
ХАНТЫ-МАНСИЙСКИЙ АВТОНОМНЫЙ ОКРУГ-ЮГРА
ТЮМЕНСКАЯ ОБЛАСТЬ
АДМИНИСТРАЦИЯ ХАНТЫ-МАНСИЙСКОГО РАЙОНА
ДЕПАРТАМЕНТ СТРОИТЕЛЬСТВА, АРХИТЕКТУРЫ И ЖКХ

П Р И К А З

от 12.12.2022

г. Ханты-Мансийск

№ 225-н

О внесении изменений в приказ
Департамента строительства,
архитектуры и ЖКХ от 18.11.2022
№214-н «Об утверждении
документации по планировке
территории для размещения объекта:
«Устройство, оборудование и содержание зимних
автомобильных дорог и ледовых переправ Южной
части Приобского месторождения»

В соответствии со статьей 45 Градостроительного кодекса Российской Федерации, Федеральным законом от 06.10.2003 №131-ФЗ «Об общих принципах организации местного самоуправления в Российской Федерации», руководствуясь Уставом Ханты - Мансийского района, пунктом 16 Положения о департаменте строительства, архитектуры и ЖКХ (в редакции Решения Думы от 31.01.2018 №241), учитывая обращение ООО «Югранфтегазпроект» от 06.12.2022 №7310-13 (№03-Вх-2054 от 12.12.2022) приказываю:

1. Внести в приказ Департамента строительства, архитектуры и ЖКХ от 18.11.2022 №214-н «Об утверждении документации по планировке территории для размещения объекта: «Устройство, оборудование и содержание зимних автомобильных дорог и ледовых переправ Южной части Приобского месторождения» следующие изменения:

1.1 Приложения 1, 2 к Приказу изложить в новой редакции согласно приложению к настоящему приказу.

2. Опубликовать настоящий приказ в газете «Наш район» и разместить на официальном сайте администрации Ханты-Мансийского района.

3. Контроль за выполнением приказа оставляю за собой.

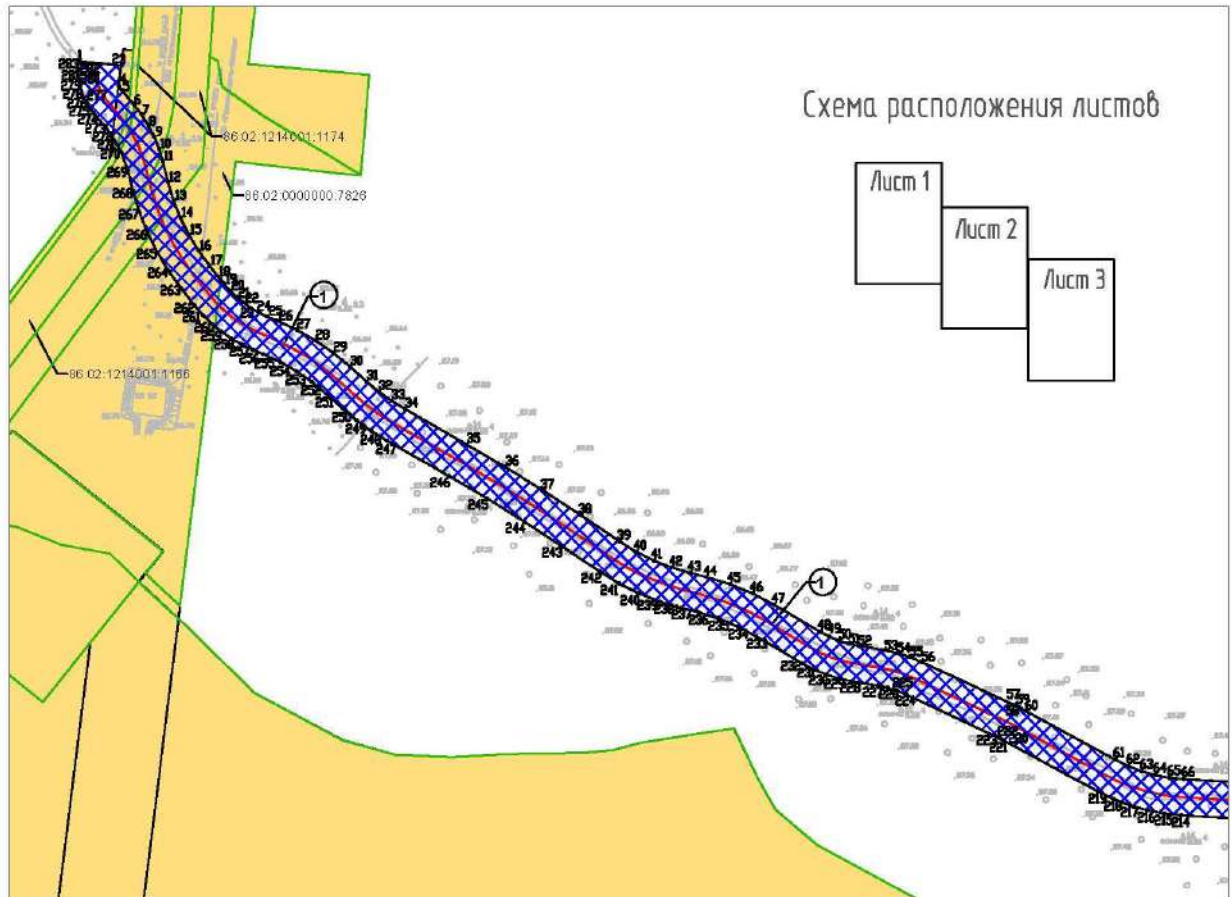
Заместитель главы
Ханты-Мансийского района,
директор департамента
строительства, архитектуры и ЖКХ



Р.Ш. Речалов






ПРОЕКТ ПЛАНИРОВКИ ТЕРРИТОРИИ. ГРАФИЧЕСКАЯ ЧАСТЬ

Проект планировки территории для размещения линейного объекта Ханты-Мансийского автономного округа – Югры /лист 1
 «Устройство, оборудование и содержание зимних автомобильных дорог и ледовых переправ Южной части Приобского
 месторождения»
 Масштаб (1:5000)



№	Экспликация проектируемых объектов
1	Вдольбереговой проезд от ледовой переправы в районе км. 79 через р.Иртыш до кустовой площадки №72 Южной части Приобского месторождения
2	Зимний проезд на куст №46 Южной части Приобского месторождения
3	Ледовая переправа через реку "Памагайка" на территории Южной части Приобского месторождения

Условные обозначения

-  границы территории, в отношении которой осуществляется подготовка проекта планировки
-  границы зон планируемого размещения линейных объектов
-  земельные участки, находящиеся в аренде ООО "Газпромнефть-Хантос"
-  границы земельных участков согласно сведениям ЕГРН
- 4 номер характерных точек границ зон планируемого размещения линейных объектов, в том числе точки начала и окончания
- 86:02:1214001:1174 кадастровый номер земельного участка
-  ось проектируемого автотрассы

Проект планировки территории для размещения линейного объекта Ханты-Мансийского автономного округа – Югры Лист 2
«Устройство, оборудование и содержание зимних автомобильных дорог и ледовых переправ Южной части Приобского
месторождения»
Масштаб (1:5000)

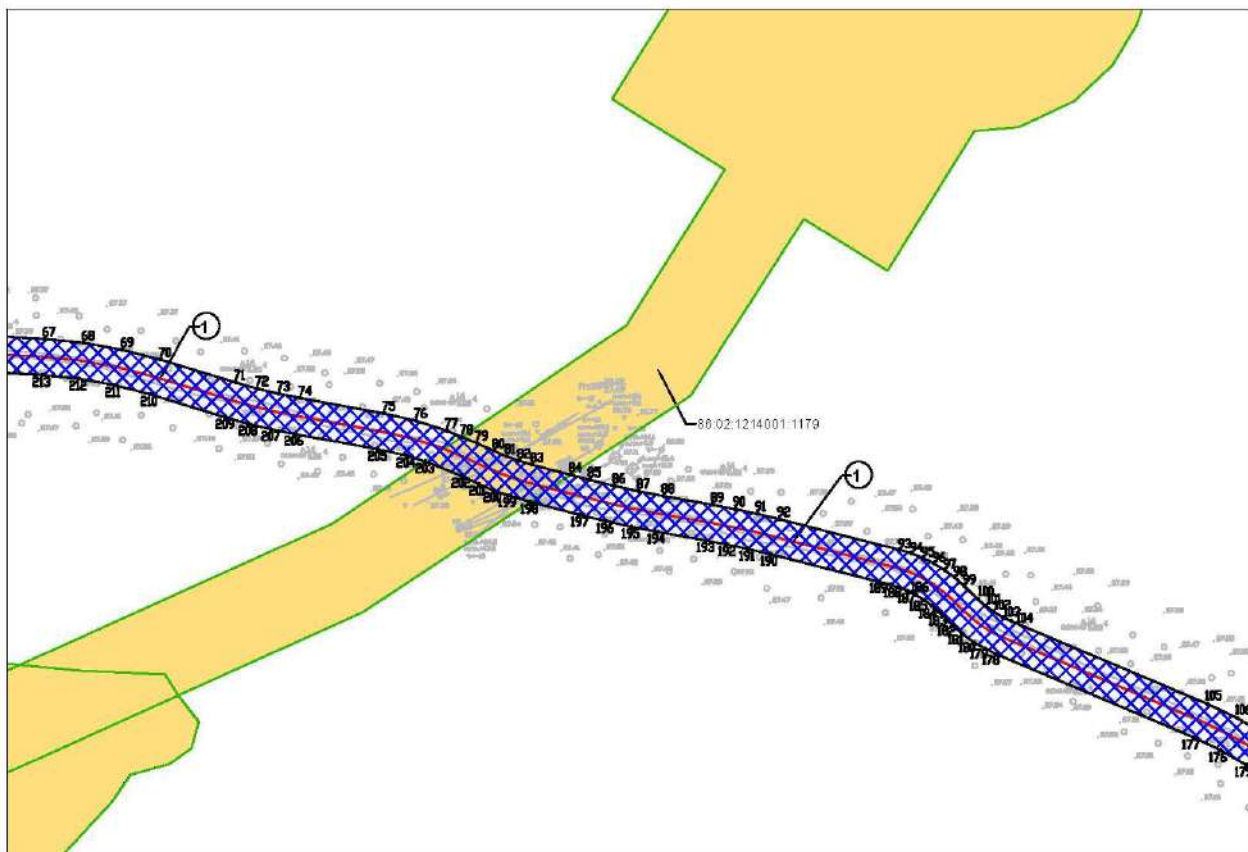
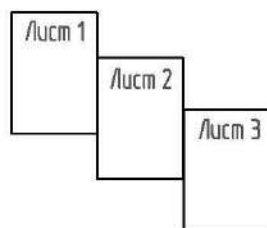


Схема расположения листов



Проект планировки территории для размещения линейного объекта Ханты-Мансийского автономного округа – Югры Лист 3
«Устройство, оборудование и содержание зимних автомобильных дорог и ледовых переправ Южной части Приобского
месторождения»
Масштаб (1:5000)

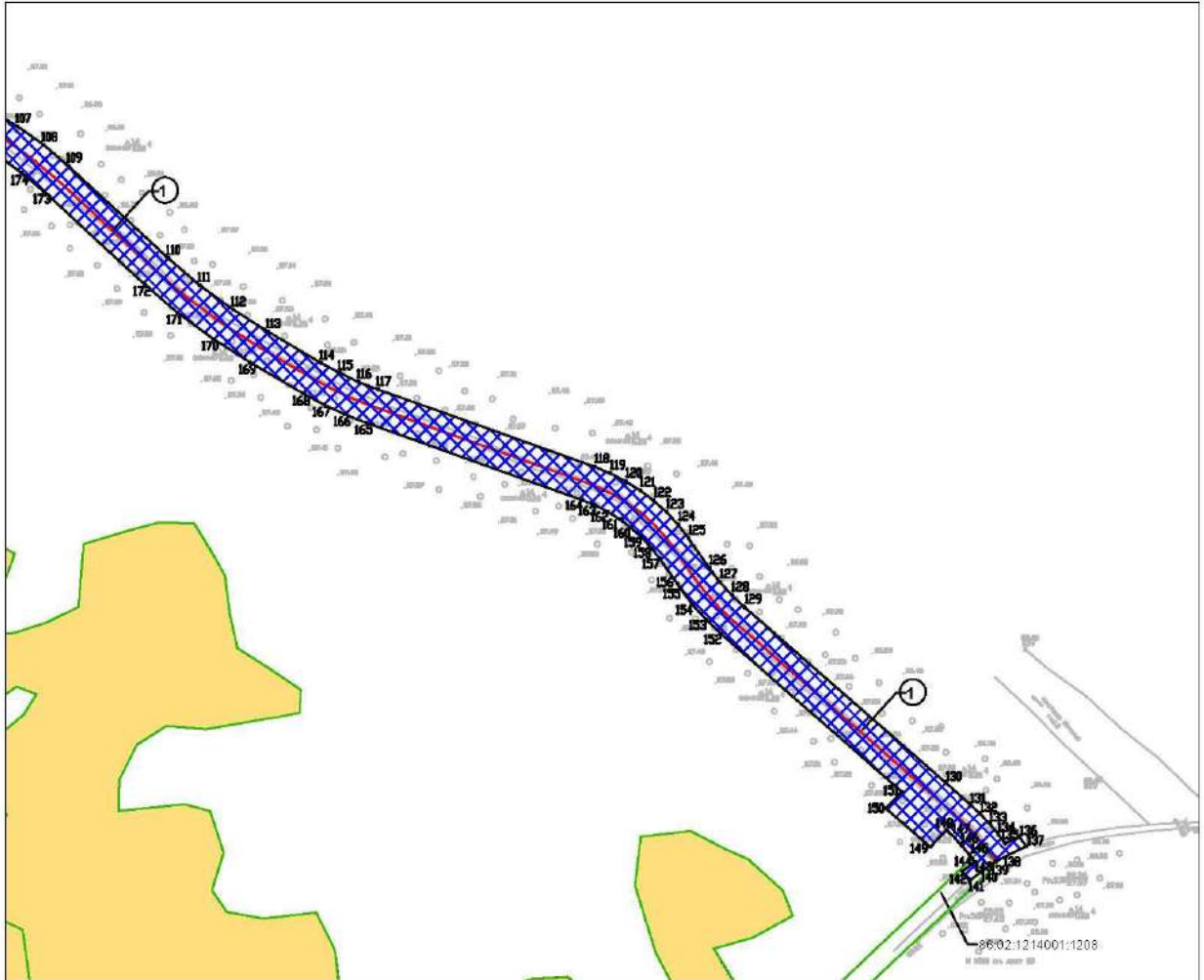
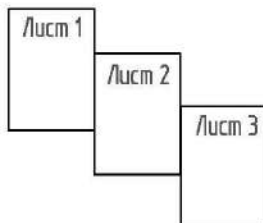


Схема расположения листов



Проект планировки территории для размещения линейного объекта Ханты-Мансийского автономного округа – Югры Лист 4
«Устройство, оборудование и содержание зимних автомобильных дорог и ледовых переправ Южной части Приобского
месторождения»
Масштаб (1:5000)

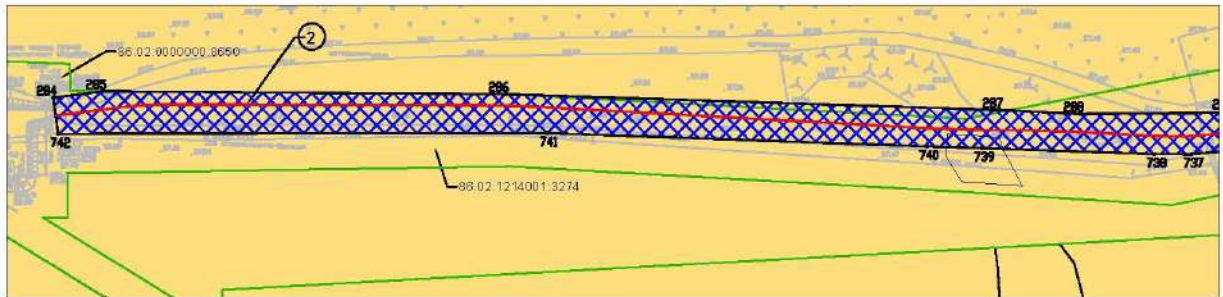
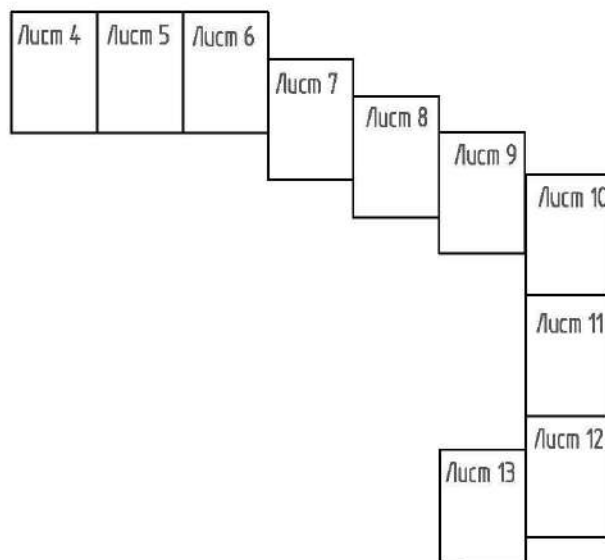


Схема расположения листов



Проект планировки территории для размещения линейного объекта Ханты-Мансийского автономного округа – Югры Лист 5
«Устройство, оборудование и содержание зимних автомобильных дорог и ледовых переправ Южной части Приобского
месторождения»
Масштаб (1:5000)

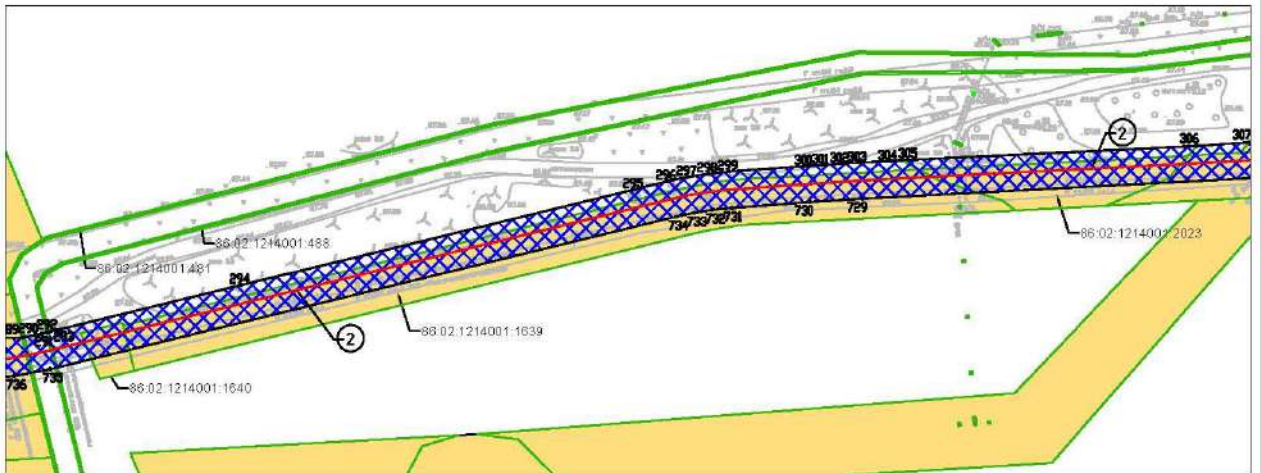
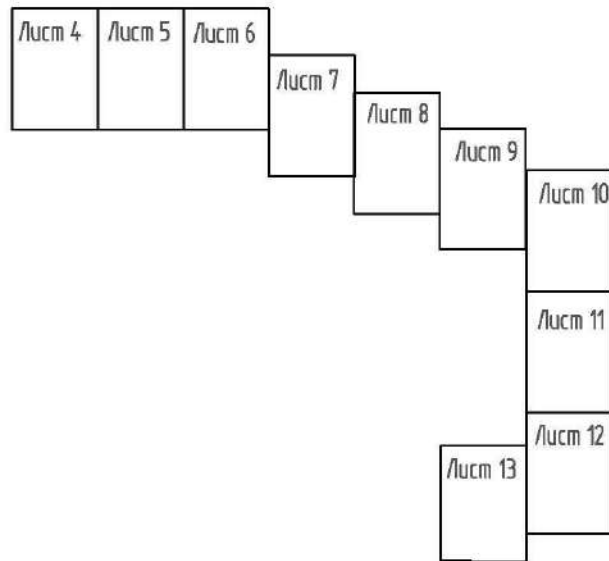


Схема расположения листов



Проект планировки территории для размещения линейного объекта Ханты-Мансийского автономного округа – Югры Лист 6
«Устройство, оборудование и содержание зимних автомобильных дорог и ледовых переправ Южной части Приобского
месторождения»
Масштаб (1:5000)

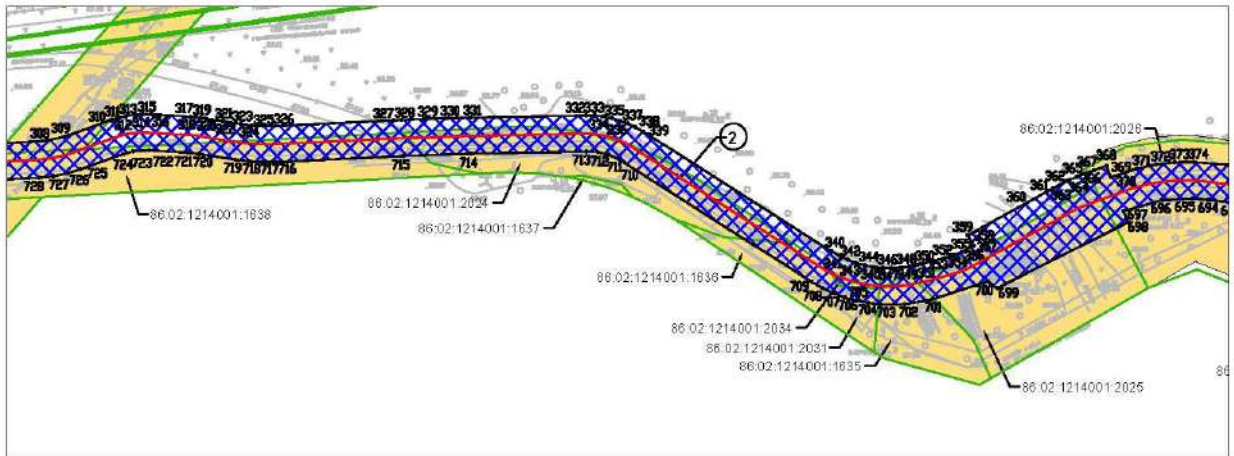
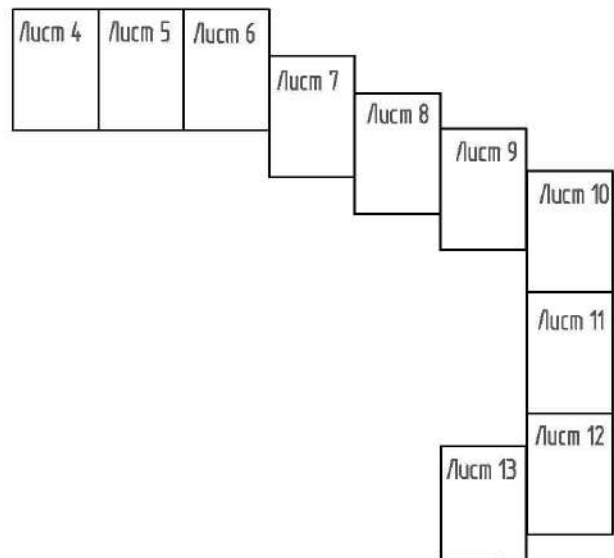
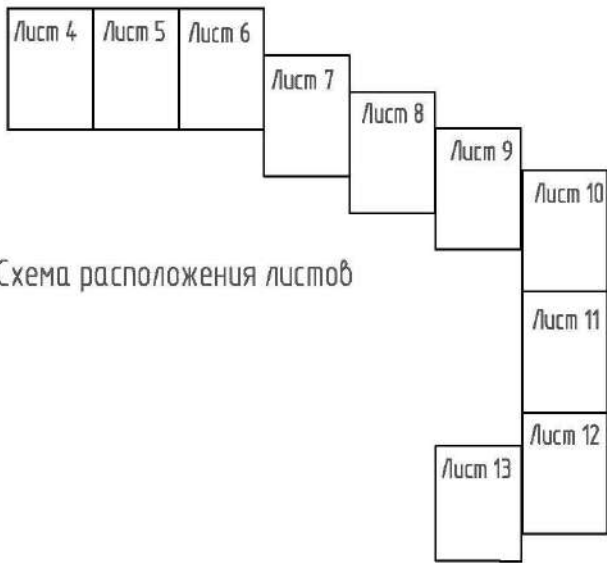
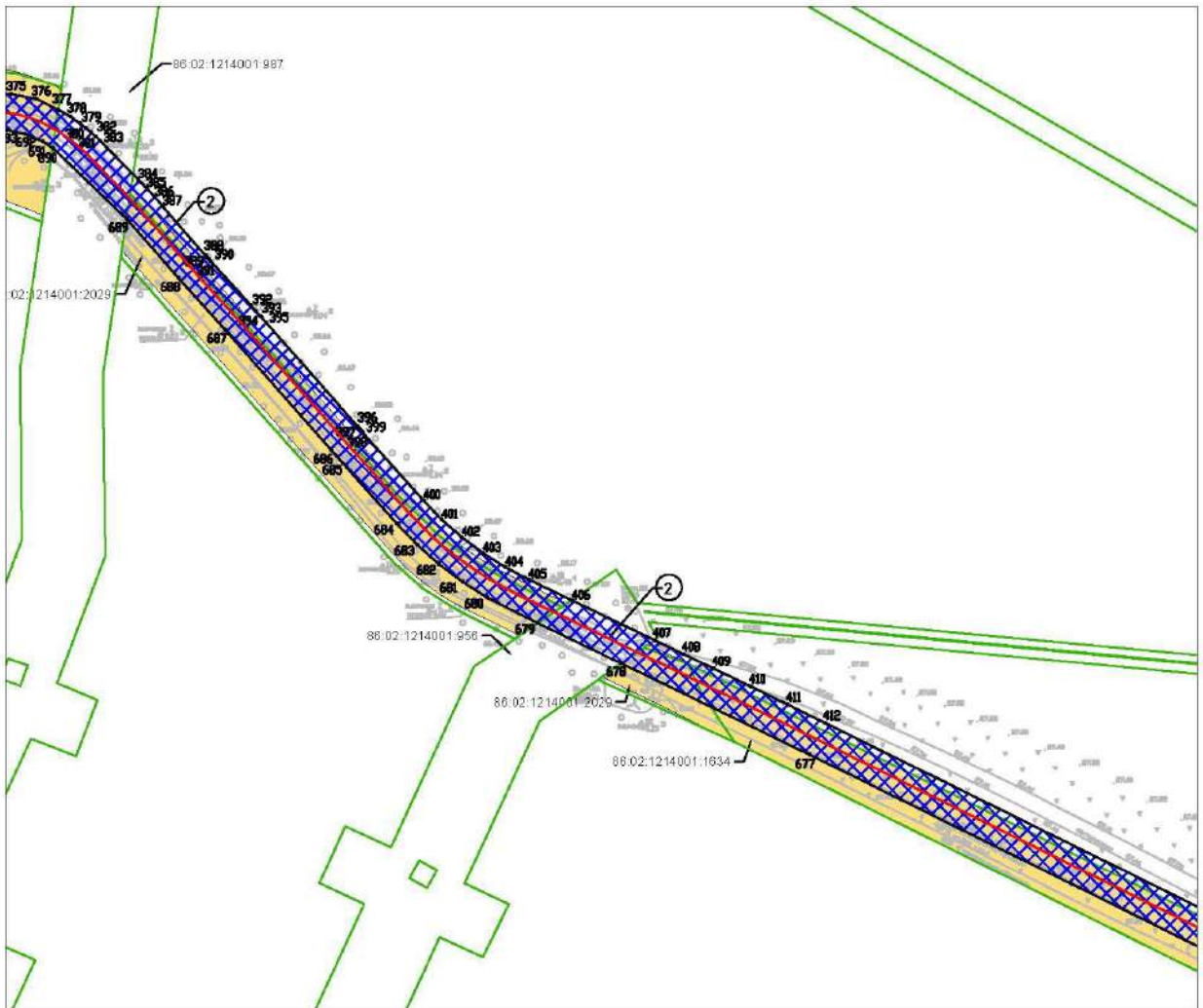


Схема расположения листов

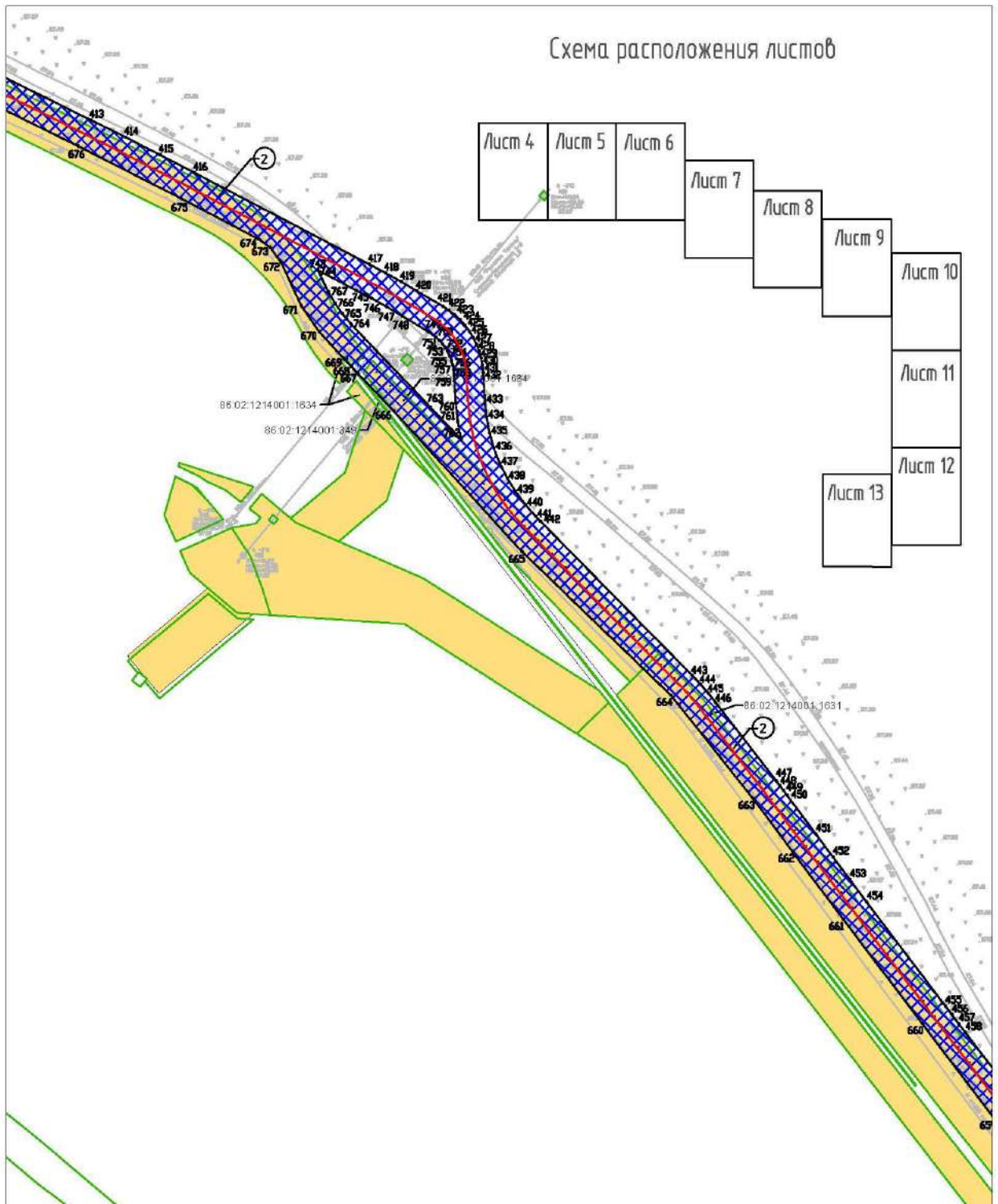


Проект планировки территории для размещения линейного объекта Ханты-Мансийского автономного округа – Югры Лист 7
«Устройство, оборудование и содержание зимних автомобильных дорог и ледовых переправ Южной части Приобского
месторождения»
Масштаб (1:5000)



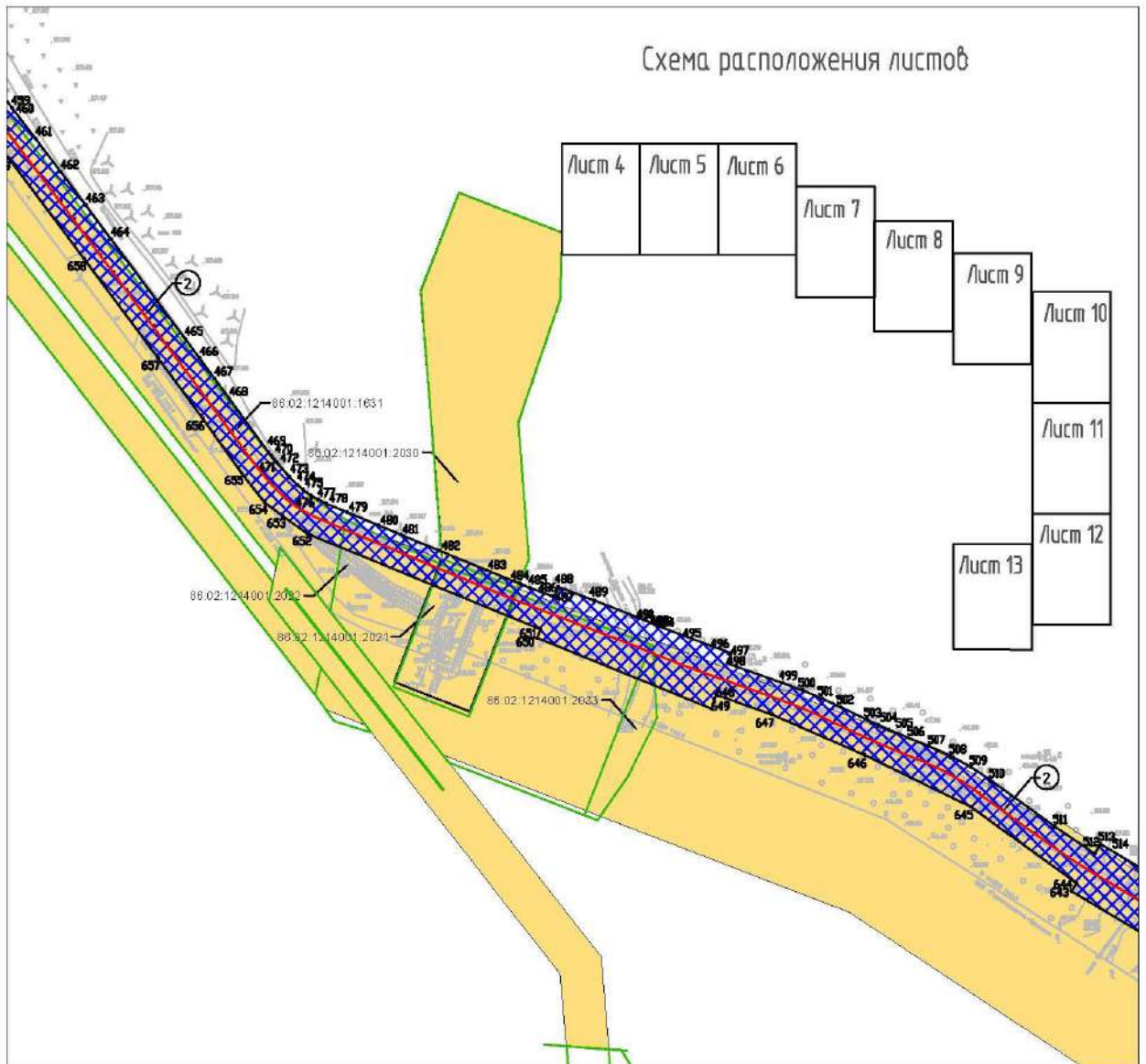
Проект планировки территории для размещения линейного объекта Ханты-Мансийского автономного округа – Югры Лист 8
«Устройство, оборудование и содержание зимних автомобильных дорог и ледовых переправ Южной части Приобского
месторождения»
Масштаб (1:5000)

Схема расположения листов

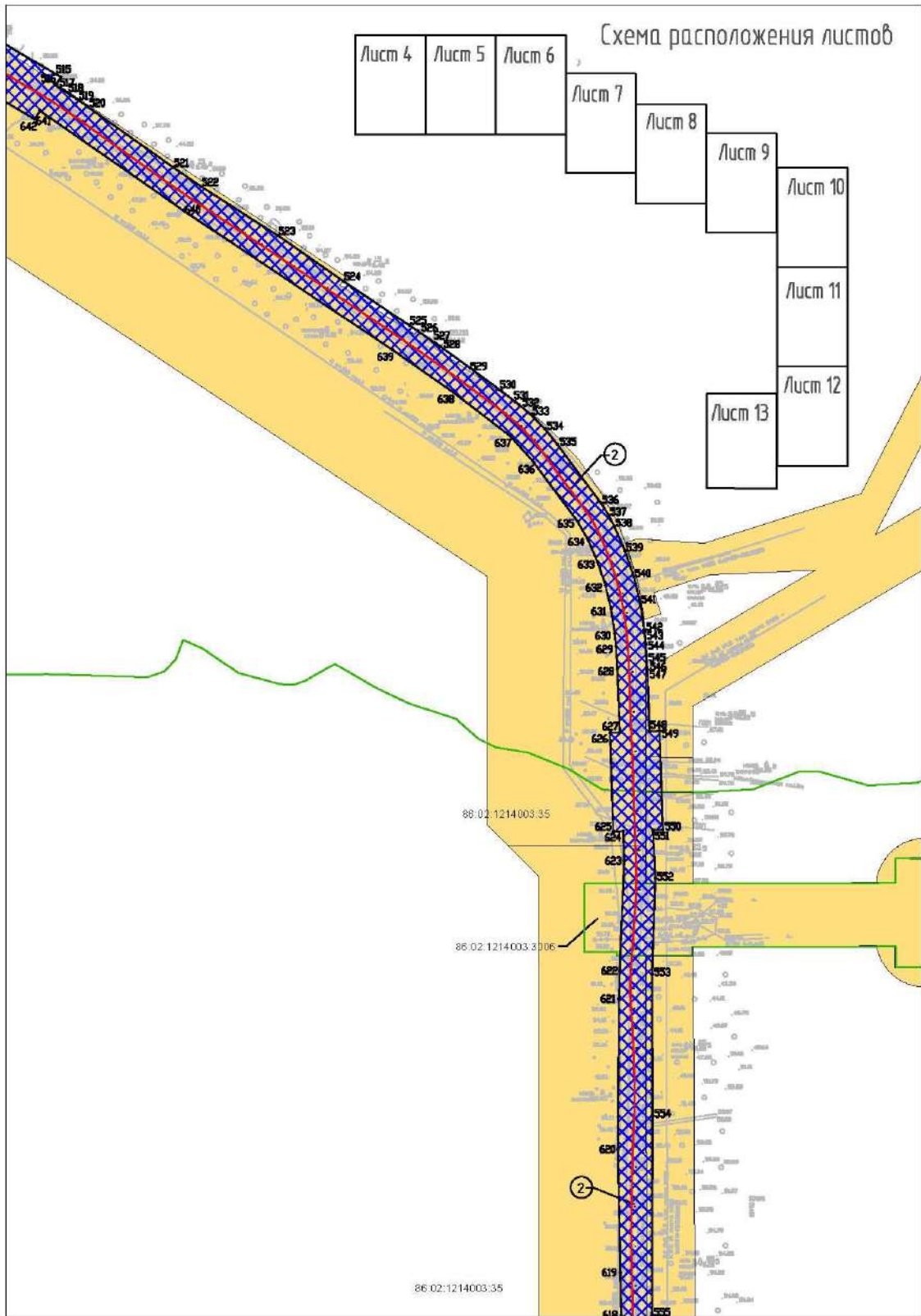


Проект планировки территории для размещения линейного объекта Ханты-Мансийского автономного округа – Югры Лист 9
«Устройство, оборудование и содержание зимних автомобильных дорог и ледовых переправ Южной части Приобского
месторождения»
Масштаб (1:5000)

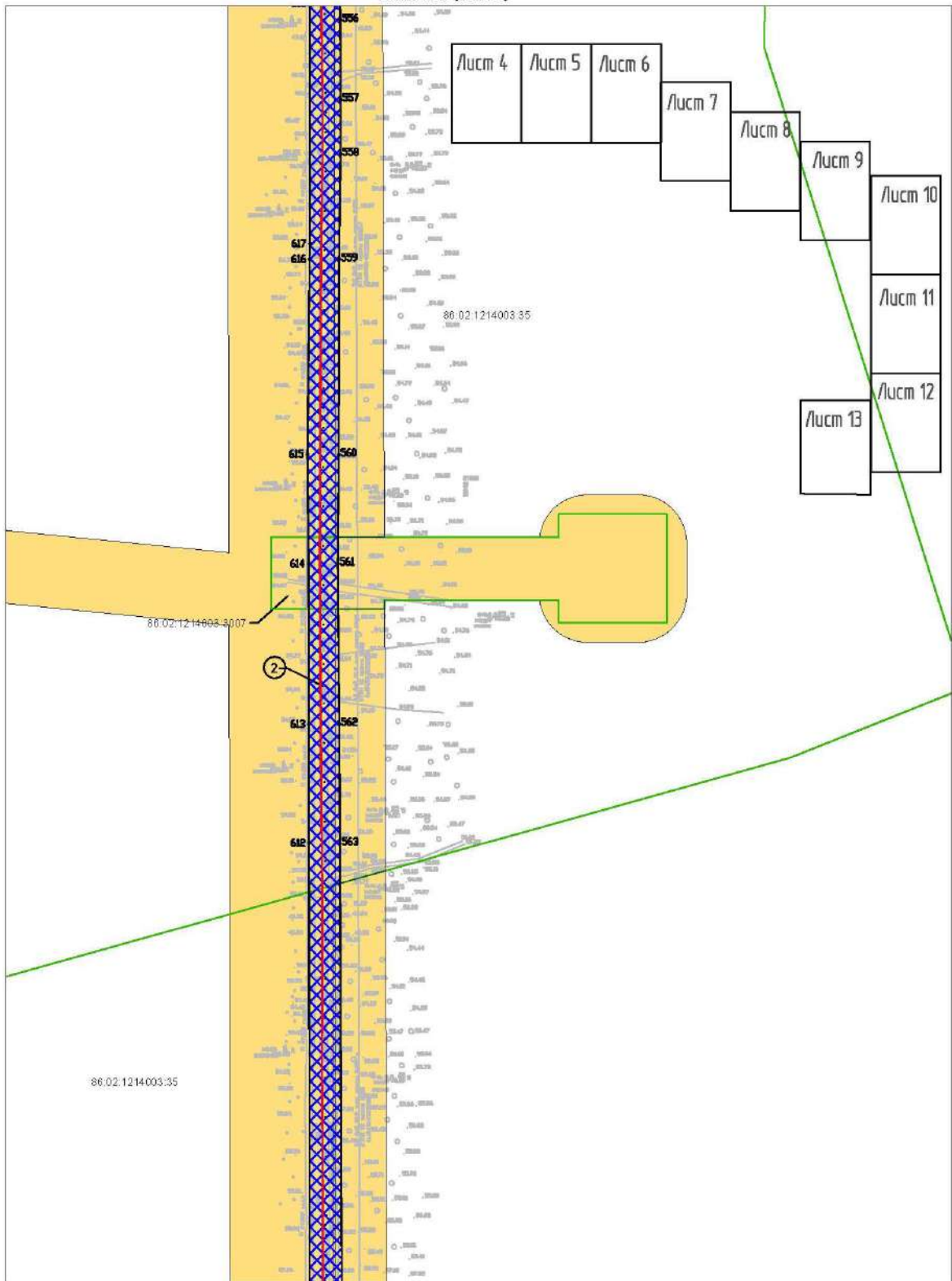
Схема расположения листов



Проект планировки территории для размещения линейного объекта Ханты-Мансийского автономного округа – Югры Лист 10
«Устройство, оборудование и содержание зимних автомобильных дорог и ледовых переправ Южной части Приобского месторождения»
Масштаб (1:5000)



Проект планировки территории для размещения линейного объекта Ханты-Мансийского автономного округа – Югры Лист 11
«Устройство, оборудование и содержание зимних автомобильных дорог и ледовых переправ Южной части Приобского
месторождения» Схема расположения листов
Масштаб (1:5000)



Проект планировки территории для размещения линейного объекта Ханты-Мансийского автономного округа – Югры Лист 12
«Устройство, оборудование и содержание зимних автомобильных дорог и ледовых переправ Южной части Приобского
месторождения»
Масштаб (1:5000)

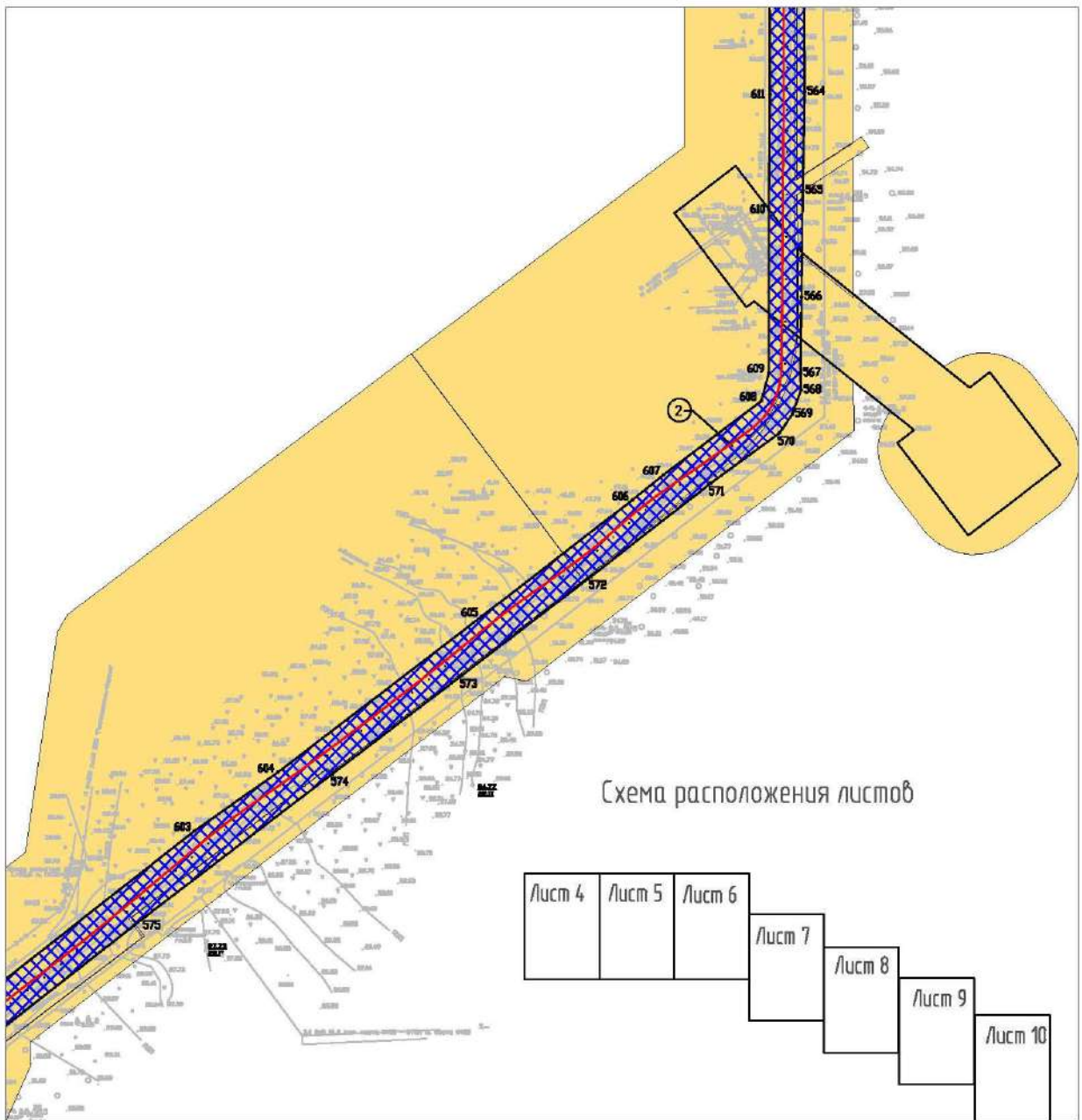
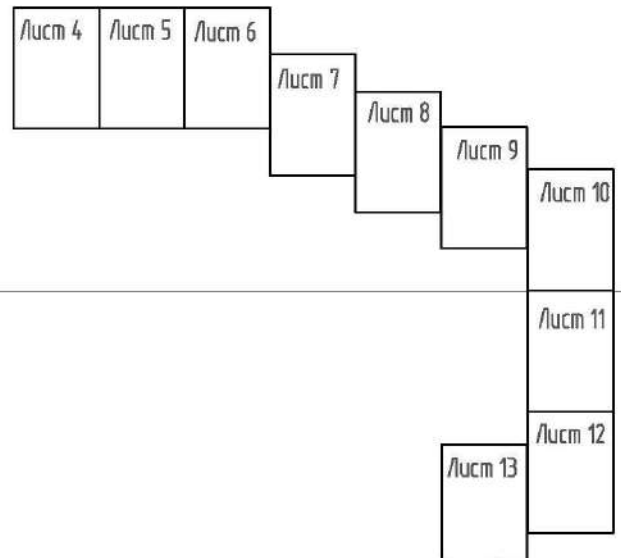


Схема расположения листов



Проект планировки территории для размещения линейного объекта Ханты-Мансийского автономного округа – Югры Лист 13
«Устройство, оборудование и содержание зимних автомобильных дорог и ледовых переправ Южной части Приобского
месторождения»
Масштаб (1:5000)

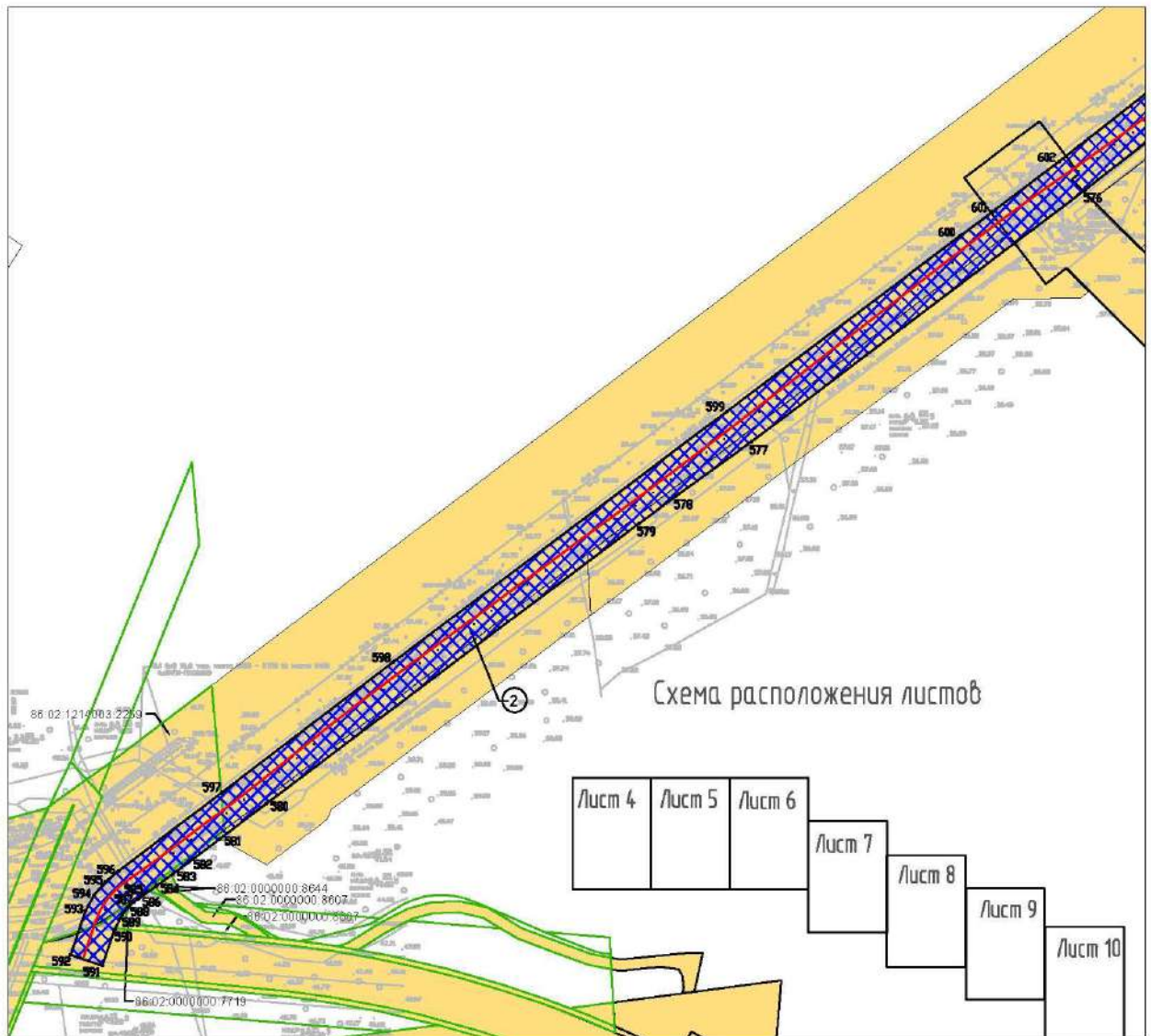
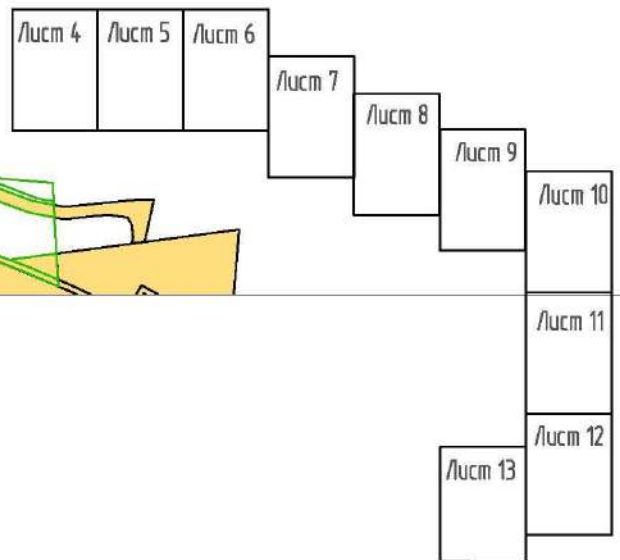
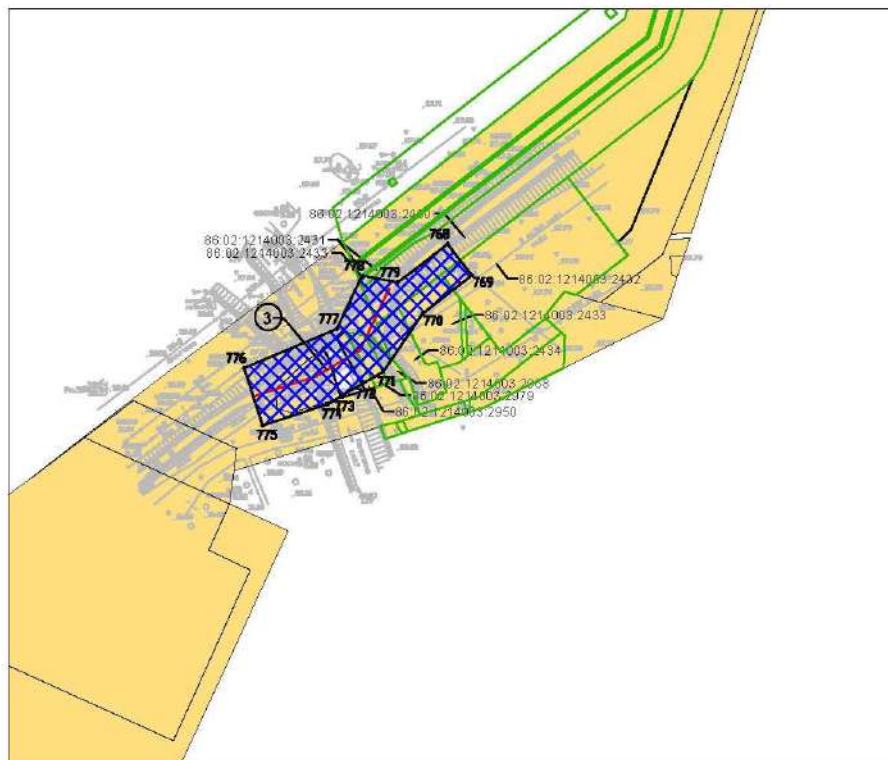


Схема расположения листов



Проект планировки территории для размещения линейного объекта Ханты-Мансийского автономного округа – Югры Лист 14
«Устройство, оборудование и содержание зимних автомобильных дорог и ледовых переправ Южной части Приобского
месторождения»
Масштаб (1:5000)



Проект планировки территории. Пояснительная записка

Положение о размещении линейных объектов

Наименование, основные характеристики (категория, протяженность, проектная мощность, пропускная способность, грузонапряженность, интенсивность движения) и назначение планируемых для размещения линейных объектов, а также линейных объектов, подлежащих реконструкции в связи с изменением их местоположения

Проектом планировки территории не предусматривается реконструкция проектируемых объектов.

Проектом «Устройство, оборудование и содержание зимних автомобильных дорог и ледовых переправ Южной части Приобского месторождения» предусматривается строительство следующих объектов:

- зимнего проезда на куст №46 Южной части Приобского месторождения;
- ледовой переправы через реку «Памагайка» на территории Южной части Приобского месторождения;
- вдольберегового проезда от ледовой переправы в районе км 79 через р. Иртыш Южной части Приобского месторождения.

Таблица 2.1 – Технические показатели проектируемого зимнего проезда на куст №46 Южной части Приобского месторождения

Технические показатели	Количество
Категория по ГОСТ Р 58948-2020	Шз
Интенсивность движения, авт./сут.	до 150
Расчетная скорость основная, км/ч	50
Число полос движения, шт	2
Ширина полосы движения, м	3,0
Ширина проезжей части, м	6,0
Ширина обочин, м	1,5
Ширина полотна автозимника, м	9,0
Грузоподъемность, тн	60
Срок службы, лет	10
Наименьшее расстояние видимости, м	
- поверхности дороги	85
- встречного автомобиля	170
Наибольший продольный уклон, ‰	
- при расчетной скорости	60
- при скорости 40 км/ч	80
- при скорости до 30 км/ч	90
Наименьшие радиусы кривых в плане, м	105

Согласно ГОСТ Р 58948-2020 по периодичности эксплуатации относится к регулярным (возобновляемым по одной и той же трассе каждую зиму в течение ряда лет), по расположению на местности – сухопутный.

Трасса проложена из условия оптимального, удобного и бесперебойного обеспечения транспортной связью объектов, по кратчайшему расстоянию с учетом интересов землепользователей.

План трассы автозимника запроектирован из условия наименьшего ограничения скоростей, обеспечения безопасности движения и наилучшей защиты дороги от снежных заносов.

Основным критерием выбора трассы служили минимизация ущерба окружающей природной среды, обеспечение высокой эксплуатационной надежности.

При выборе трассы учитывались инженерно-геологические условия района строительства, сложившаяся транспортная схема, применяемые методы производства строительно-монтажных работ, наличие существующих коридоров коммуникаций.

При проектировании плана трассы отступлений от ГОСТ Р 58948-2020 нет.

Общее направление трассы – меняется от восточного и юго–восточного в начале трассы до южного и юго-западного в конце трассы. Трасса проходит преимущественно по территории, покрытой высокоствольным лесом. Абсолютные отметки колеблются от 26,23 до 57,54 м БС.

Таблица 2.2 – Технические показатели ледовой переправы через реку "Памагайка" на территории Южной части Приобского месторождения

Технические показатели	Количество
Категория по ГОСТ Р 58948-2020	Пл
Интенсивность движения, авт./сут.	до 150
Расчетная скорость основная, км/ч	10
Срок службы, лет	10
Число полос движения, шт.	1
Ширина полосы движения, м	20,0
Грузоподъемность, тн	60
Наибольший продольный уклон, ‰	60

При устройстве уширения для выхода от ширины существующей проезжей части до ширины ледовой переправы (20 м) на правом берегу протоки Помогайка, под отметки проектного продольного профиля возникает необходимость устройства выемки, так как существующий съезд по правому берегу протоки к переправе имеет уклоны выше нормативных значений.

Съезды к переправе запроектированы плавными, с уклоном не более 60 %.

В месте сопряжения ледовой переправы с берегом предусмотрена наморозка слоя льда.

Конструкция переходного участка переправы на ее съезде (выезде) должна иметь достаточную прочность, обеспечивающую требуемую грузоподъемность, при спаде и подъеме уровня воды в реке.

Таблица 2.3 – Технические показатели вдольберегового проезда от ледовой переправы в районе км. 79 через р.Иртыш до кустовой площадки №72 Южной части Приобского месторождения

Технические показатели	Количество
Категория по ГОСТ Р 58948-2020	IIIз
Интенсивность движения, авт./сут.	до 150
Расчетная скорость основная, км/ч	50
Число полос движения, шт	2
Ширина полосы движения, м	3,0
Ширина проезжей части, м	6,0
Ширина обочин, м	1,5
Ширина полотна автозимника, м	9,0
Грузоподъемность, тн	60
Срок службы, лет	10
Наименьшее расстояние видимости, м	
- поверхности дороги	85
- встречного автомобиля	170
Наибольший продольный уклон, ‰	60
Наименьшие радиусы кривых в плане, м	105
Наименьшие радиусы кривых в продольном профиле для расчетной скорости (50 км/ч), м	1500
- выпуклых	1200
- вогнутых	
При скорости 40 км/ч, м	
- выпуклых	1000
- вогнутых	1000
При скорости ≤ 30 км/ч, м (для участков перехода через подземные коммуникации)	600
- выпуклых	200
- вогнутых	
Максимальный перелом линии продольного профиля без сопряжения, ‰	10

Согласно ГОСТ Р 58948-2020 по периодичности эксплуатации относится к регулярным (возобновляемым по одной и той же трассе каждую зиму в течение ряда лет), по расположению на местности – сухопутный.

Трасса проложена из условия оптимального, удобного и бесперебойного обеспечения транспортной связью объектов, по кратчайшему расстоянию с учетом интересов землепользователей.

План трассы автозимника запроектирован из условия наименьшего ограничения скоростей, обеспечения безопасности движения и наилучшей защиты дороги от снежных заносов.

Основным критерием выбора трассы служили минимизация ущерба окружающей природной среды, обеспечение высокой эксплуатационной надежности.

При выборе трассы учитывались инженерно-геологические условия района строительства, сложившаяся транспортная схема, применяемые методы производства строительно-монтажных работ, наличие существующих коридоров коммуникаций.

При проектировании плана трассы отступлений от ГОСТ Р 58948-2020 нет.

Общее направление трассы – Юго-восточное. Трасса проходит преимущественно по территории, покрытой высокоствольным лесом. Абсолютные отметки колеблются от 24,75 до 28,51 м.

Перечень субъектов Российской Федерации, перечень муниципальных районов, городских округов в составе субъектов Российской Федерации, перечень поселений, населенных пунктов, внутригородских территорий городов федерального значения, на территориях которых устанавливаются зоны планируемого размещения линейных объектов

В административном отношении район изысканий расположен в Тюменской области, Ханты-Мансийский автономный округ, Южная часть Приобского месторождения, на землях лесного фонда (Самаровское лесничество, Правдинское участковое лесничество (Правдинское и Пойменное урочища) и на землях промышленности

Перечень координат характерных точек границ зон планируемого размещения линейных объектов

Координаты границ земельных участков, необходимых для размещения проектируемого объекта, в графических материалах определены в МСК-86 (2 зона).

**Перечень координат характерных точек границ
зоны планируемого размещения**

№	X	Y
1	936458.32	2693270.82
2	936455.43	2693300.69
3	936454.72	2693306.41
4	936437.84	2693304.25
5	936435.07	2693306.25

6	936422.86	2693316.49
7	936414.33	2693323.03
8	936405.26	2693328.78
9	936395.71	2693333.68
10	936385.74	2693337.73
11	936375.46	2693340.84
12	936357.96	2693345.33
13	936343.11	2693349.80
14	936328.68	2693355.51
15	936314.79	2693362.41
16	936301.52	2693370.44
17	936288.97	2693379.55
18	936277.35	2693388.74
19	936274.40	2693391.10
20	936268.68	2693396.05
21	936263.41	2693401.43
22	936258.57	2693407.26
23	936254.25	2693413.47
24	936250.48	2693420.03
25	936247.29	2693426.88
26	936243.63	2693435.57
27	936236.01	2693451.79
28	936227.08	2693467.34
29	936216.88	2693482.08
30	936205.52	2693495.91
31	936193.30	2693509.56
32	936184.95	2693519.56
33	936177.34	2693530.11
34	936170.49	2693541.20
35	936141.21	2693592.43
36	936122.39	2693624.50
37	936102.79	2693656.05
38	936082.41	2693687.12
39	936060.64	2693719.51
40	936052.31	2693733.11
41	936045.14	2693747.41
42	936039.29	2693762.25
43	936034.72	2693777.56
44	936031.28	2693791.08
45	936025.39	2693810.53
46	936017.69	2693829.28
47	936008.27	2693847.26
48	935985.68	2693885.76
49	935981.87	2693892.99
50	935978.74	2693900.56
51	935976.29	2693908.34
52	935974.57	2693916.31

53	935970.90	2693938.06
54	935968.62	2693948.62
55	935965.41	2693958.92
56	935961.28	2693968.91
57	935925.37	2694045.73
58	935924.34	2694047.86
59	935923.29	2694049.96
60	935922.18	2694052.06
61	935880.09	2694129.78
62	935874.91	2694140.42
63	935870.69	2694151.49
64	935867.48	2694162.86
65	935865.22	2694174.48
66	935864.01	2694186.26
67	935860.04	2694254.47
68	935856.86	2694286.98
69	935851.14	2694319.14
70	935842.91	2694350.75
71	935824.01	2694413.14
72	935819.01	2694430.83
73	935814.68	2694448.71
74	935811.03	2694466.74
75	935798.40	2694536.00
76	935792.44	2694562.26
77	935784.26	2694587.91
78	935779.03	2694600.48
79	935773.92	2694612.77
80	935767.26	2694627.01
81	935762.84	2694637.29
82	935759.04	2694647.84
83	935755.89	2694658.57
84	935747.55	2694690.52
85	935743.46	2694706.17
86	935738.49	2694726.39
87	935734.01	2694746.75
88	935730.10	2694767.23
89	935722.85	2694807.98
90	935719.34	2694826.47
91	935715.37	2694844.85
92	935710.95	2694863.10
93	935685.59	2694962.69
94	935682.62	2694972.55
95	935678.80	2694982.15
96	935674.17	2694991.38
97	935668.78	2695000.17
98	935662.65	2695008.49
99	935655.85	2695016.19

100	935644.61	2695027.89
101	935639.18	2695034.09
102	935634.33	2695040.77
103	935630.11	2695047.85
104	935626.56	2695055.28
105	935558.06	2695217.80
106	935546.39	2695242.46
107	935532.62	2695266.01
108	935516.88	2695288.29
109	935499.25	2695309.15
110	935420.94	2695393.97
111	935398.14	2695420.55
112	935377.32	2695448.68
113	935358.59	2695478.27
114	935331.88	2695523.93
115	935323.45	2695539.46
116	935316.00	2695555.43
117	935309.56	2695571.86
118	935243.92	2695755.56
119	935238.47	2695769.00
120	935231.80	2695781.92
121	935224.05	2695794.20
122	935215.25	2695805.75
123	935205.46	2695816.49
124	935194.78	2695826.32
125	935183.27	2695835.17
126	935158.03	2695852.88
127	935146.17	2695861.92
128	935135.10	2695871.89
129	935124.88	2695882.70
130	934975.97	2696053.26
131	934957.66	2696074.25
132	934949.88	2696082.58
133	934941.53	2696090.35
134	934932.68	2696097.52
135	934924.41	2696103.74
136	934930.30	2696115.61
137	934922.16	2696121.73
138	934909.46	2696096.10
139	934906.93	2696092.49
140	934900.89	2696083.89
141	934892.95	2696073.58
142	934900.93	2696067.57
143	934908.87	2696077.87
144	934911.77	2696075.68
145	934914.60	2696073.57
146	934922.05	2696067.51

147	934929.04	2696060.98
148	934935.57	2696053.93
149	934921.54	2696040.33
150	934954.48	2696002.59
151	934968.50	2696016.19
152	935102.25	2695862.96
153	935114.14	2695850.39
154	935127.02	2695838.81
155	935140.78	2695828.34
156	935144.42	2695825.79
157	935166.04	2695810.60
158	935175.45	2695803.35
159	935184.19	2695795.31
160	935192.22	2695786.53
161	935199.39	2695777.08
162	935205.74	2695767.03
163	935211.18	2695756.47
164	935215.69	2695745.46
165	935281.28	2695561.76
166	935288.42	2695543.60
167	935296.67	2695525.92
168	935305.97	2695508.78
169	935332.65	2695463.12
170	935352.57	2695431.72
171	935374.68	2695401.83
172	935398.92	2695373.61
173	935477.19	2695288.77
174	935493.14	2695269.92
175	935507.38	2695249.77
176	935519.83	2695228.45
177	935530.40	2695206.15
178	935598.91	2695043.64
179	935603.64	2695033.70
180	935609.25	2695024.26
181	935615.71	2695015.37
182	935622.95	2695007.10
183	935634.21	2694995.42
184	935639.30	2694989.60
185	935643.90	2694983.38
186	935647.95	2694976.78
187	935651.41	2694969.87
188	935654.27	2694962.68
189	935656.51	2694955.29
190	935681.88	2694855.69
191	935686.12	2694838.15
192	935689.94	2694820.43
193	935693.31	2694802.73

194	935700.55	2694761.99
195	935704.61	2694740.72
196	935709.24	2694719.59
197	935714.42	2694698.59
198	935725.32	2694656.83
199	935730.52	2694638.51
200	935734.92	2694626.26
201	935740.07	2694614.31
202	935746.72	2694600.06
203	935758.54	2694569.87
204	935763.48	2694554.36
205	935768.87	2694530.63
206	935781.54	2694461.35
207	935785.38	2694442.21
208	935790.00	2694423.22
209	935795.28	2694404.42
210	935814.20	2694342.05
211	935821.83	2694312.72
212	935827.14	2694282.90
213	935830.09	2694252.73
214	935834.05	2694184.54
215	935835.55	2694170.12
216	935838.25	2694155.94
217	935842.20	2694142.04
218	935847.36	2694128.49
219	935853.69	2694115.49
220	935895.78	2694037.76
221	935896.61	2694036.20
222	935897.41	2694034.62
223	935898.18	2694033.02
224	935934.09	2693956.20
225	935937.18	2693948.71
226	935939.60	2693940.99
227	935941.30	2693933.06
228	935944.97	2693911.32
229	935947.27	2693900.67
230	935950.55	2693890.27
231	935954.71	2693880.22
232	935959.79	2693870.58
233	935982.38	2693832.11
234	935990.51	2693816.62
235	935997.11	2693800.45
236	936002.20	2693783.74
237	936005.59	2693770.22
238	936006.83	2693766.07
239	936010.91	2693752.43
240	936017.74	2693735.18

241	936026.02	2693718.57
242	936035.87	2693702.53
243	936057.51	2693670.36
244	936077.51	2693639.91
245	936096.69	2693608.96
246	936115.15	2693577.56
247	936144.42	2693526.31
248	936152.42	2693513.44
249	936161.25	2693501.16
250	936170.93	2693489.53
251	936183.14	2693475.93
252	936192.94	2693464.00
253	936201.71	2693451.30
254	936209.39	2693437.96
255	936215.94	2693423.96
256	936219.58	2693415.28
257	936223.86	2693406.15
258	936228.92	2693397.41
259	936234.67	2693389.11
260	936238.93	2693383.93
261	936248.14	2693374.15
262	936255.77	2693367.56
263	936270.33	2693356.03
264	936284.91	2693345.43
265	936300.35	2693336.10
266	936316.49	2693328.09
267	936333.26	2693321.46
268	936350.52	2693316.25
269	936368.01	2693311.77
270	936383.19	2693306.40
271	936396.34	2693298.95
272	936397.17	2693298.42
273	936403.57	2693293.51
274	936415.77	2693283.26
275	936419.62	2693280.30
276	936423.72	2693277.70
277	936428.05	2693275.49
278	936432.54	2693273.62
279	936437.18	2693272.18
280	936441.96	2693271.16
281	936446.75	2693270.55
282	936451.61	2693270.37
283	936456.46	2693270.63
284	926111.61	2705838.11
285	926116.84	2705879.04
286	926114.57	2706212.52
287	926101.44	2706621.79

288	926098.26	2706688.90
289	926099.47	2706817.69
290	926099.85	2706819.67
291	926102.61	2706834.04
292	926103.56	2706837.95
293	926104.05	2706839.88
294	926142.73	2706998.98
295	926221.96	2707324.78
296	926228.63	2707352.17
297	926232.24	2707369.05
298	926234.93	2707386.09
299	926236.68	2707403.27
300	926241.49	2707467.86
301	926242.53	2707482.61
302	926243.47	2707497.38
303	926244.29	2707512.14
304	926245.60	2707537.23
305	926246.20	2707546.19
306	926258.05	2707790.83
307	926261.14	2707834.24
308	926263.39	2707868.97
309	926267.69	2707885.99
310	926279.94	2707920.01
311	926280.26	2707920.91
312	926282.33	2707927.49
313	926283.85	2707934.20
314	926284.83	2707941.03
315	926285.26	2707947.91
316	926285.13	2707954.79
317	926283.16	2707987.48
318	926282.85	2707991.49
319	926282.41	2707995.49
320	926281.82	2707999.47
321	926279.47	2708014.03
322	926279.47	2708014.02
323	926277.07	2708028.82
324	926275.90	2708038.12
325	926275.37	2708047.47
326	926275.49	2708056.85
327	926280.16	2708155.21
328	926280.47	2708161.70
329	926281.29	2708180.70
330	926281.91	2708199.71
331	926282.36	2708218.73
332	926284.21	2708314.71
333	926284.05	2708321.83
334	926283.29	2708328.91

335	926281.95	2708335.89
336	926280.02	2708342.74
337	926277.54	2708349.41
338	926274.50	2708355.83
339	926270.92	2708362.00
340	926171.69	2708517.96
341	926167.93	2708524.46
342	926164.72	2708531.27
343	926162.09	2708538.31
344	926160.05	2708545.54
345	926158.62	2708552.93
346	926157.82	2708560.41
347	926157.64	2708567.91
348	926158.09	2708575.42
349	926159.17	2708582.85
350	926160.09	2708587.74
351	926160.49	2708589.84
352	926160.95	2708591.91
353	926161.47	2708593.98
354	926166.21	2708612.08
355	926168.39	2708619.23
356	926171.17	2708626.16
357	926174.51	2708632.85
358	926176.17	2708635.85
359	926184.92	2708631.00
360	926212.03	2708680.03
361	926224.12	2708701.91
362	926229.57	2708712.74
363	926230.25	2708714.10
364	926230.79	2708715.43
365	926230.83	2708715.49
366	926233.24	2708721.42
367	926235.48	2708726.90
368	926238.60	2708735.48
369	926242.40	2708745.90
370	926233.04	2708749.46
371	926240.23	2708771.37
372	926243.44	2708786.70
373	926245.18	2708802.28
374	926245.44	2708817.95
375	926242.91	2708852.12
376	926238.66	2708873.73
377	926229.53	2708892.16
378	926223.90	2708902.00
379	926217.79	2708910.69
380	926214.04	2708915.56
381	926210.52	2708919.90

382	926206.80	2708924.09
383	926202.89	2708928.09
384	926170.07	2708960.17
385	926162.66	2708967.29
386	926155.10	2708974.23
387	926147.41	2708981.04
388	926105.99	2709016.95
389	926104.16	2709018.55
390	926102.34	2709020.17
391	926100.53	2709021.81
392	926062.93	2709056.14
393	926058.25	2709060.38
394	926053.55	2709064.59
395	926048.82	2709068.78
396	925960.00	2709146.86
397	925958.44	2709148.25
398	925956.87	2709149.64
399	925955.31	2709151.04
400	925897.65	2709202.37
401	925881.42	2709218.01
402	925866.49	2709234.88
403	925852.95	2709252.89
404	925840.83	2709271.93
405	925830.28	2709291.85
406	925812.61	2709328.61
407	925778.73	2709399.11
408	925766.93	2709423.65
409	925754.58	2709449.37
410	925739.36	2709480.92
411	925724.03	2709512.41
412	925708.58	2709543.85
413	925509.24	2709947.88
414	925491.39	2709983.72
415	925473.23	2710019.39
416	925454.82	2710054.94
417	925360.38	2710235.32
418	925351.53	2710251.86
419	925342.37	2710268.23
420	925332.90	2710284.42
421	925316.99	2710311.12
422	925312.85	2710317.40
423	925308.17	2710323.31
424	925302.97	2710328.78
425	925297.33	2710333.76
426	925291.26	2710338.23
427	925284.80	2710342.14
428	925278.04	2710345.47

429	925271.01	2710348.17
430	925263.78	2710350.24
431	925256.37	2710351.69
432	925248.88	2710352.46
433	925219.39	2710354.15
434	925202.85	2710355.88
435	925186.51	2710359.06
436	925170.55	2710363.70
437	925155.06	2710369.75
438	925140.17	2710377.18
439	925126.01	2710385.91
440	925112.69	2710395.87
441	925100.84	2710406.50
442	925095.61	2710411.61
443	924937.14	2710567.49
444	924927.97	2710576.17
445	924918.49	2710584.43
446	924908.66	2710592.34
447	924828.24	2710654.40
448	924823.26	2710658.21
449	924818.27	2710661.99
450	924813.23	2710665.75
451	924773.02	2710695.62
452	924749.67	2710712.99
453	924726.37	2710730.45
454	924703.13	2710747.97
455	924595.99	2710828.99
456	924586.88	2710835.90
457	924577.76	2710842.81
458	924568.67	2710849.73
459	924525.28	2710882.78
460	924525.28	2710882.77
461	924498.17	2710903.41
462	924467.94	2710926.35
463	924437.62	2710949.17
464	924407.23	2710971.86
465	924317.39	2711038.67
466	924299.22	2711052.16
467	924281.03	2711065.59
468	924262.82	2711078.99
469	924214.47	2711114.45
470	924211.22	2711116.88
471	924208.07	2711119.42
472	924205.00	2711122.06
473	924192.25	2711133.33
474	924185.12	2711140.27
475	924180.43	2711145.68

476	924175.70	2711152.33
477	924171.56	2711159.38
478	924168.07	2711166.78
479	924160.24	2711185.59
480	924148.49	2711213.82
481	924140.20	2711233.78
482	924125.34	2711269.50
483	924107.91	2711311.37
484	924095.35	2711342.36
485	924091.70	2711351.58
486	924083.91	2711371.81
487	924083.53	2711372.84
488	924092.77	2711376.68
489	924080.44	2711409.31
490	924065.65	2711447.36
491	924065.26	2711448.37
492	924060.42	2711460.24
493	924059.11	2711463.49
494	924058.30	2711465.48
495	924048.78	2711489.45
496	924039.26	2711514.67
497	924032.84	2711532.93
498	924023.41	2711529.56
499	924005.70	2711579.98
500	923999.14	2711597.63
501	923991.93	2711615.02
502	923984.10	2711632.15
503	923972.24	2711656.82
504	923967.95	2711666.01
505	923963.86	2711675.27
506	923959.98	2711684.62
507	923948.84	2711712.04
508	923940.14	2711731.30
509	923929.92	2711749.79
510	923918.28	2711767.41
511	923876.63	2711825.26
512	923851.49	2711862.13
513	923857.75	2711865.99
514	923860.00	2711867.38
515	923806.57	2711957.91
516	923799.44	2711953.52
517	923798.05	2711952.66
518	923793.01	2711960.85
519	923784.86	2711973.41
520	923776.36	2711985.72
521	923715.14	2712071.71
522	923695.79	2712099.88

523	923646.33	2712177.31
524	923600.51	2712243.45
525	923555.85	2712309.95
526	923550.23	2712318.17
527	923537.32	2712337.01
528	923534.45	2712341.19
529	923512.47	2712372.02
530	923489.94	2712402.38
531	923479.17	2712416.62
532	923475.95	2712420.49
533	923465.92	2712432.50
534	923451.20	2712447.02
535	923435.17	2712460.06
536	923375.82	2712503.77
537	923363.68	2712511.62
538	923352.83	2712517.17
539	923327.77	2712528.08
540	923301.86	2712536.79
541	923275.29	2712543.21
542	923248.27	2712547.30
543	923245.82	2712547.58
544	923233.90	2712548.72
545	923221.96	2712549.59
546	923210.01	2712550.17
547	923207.93	2712550.25
548	923145.91	2712552.58
549	923146.28	2712562.58
550	923046.41	2712566.11
551	923046.04	2712556.10
552	922997.62	2712558.36
553	922900.42	2712555.28
554	922757.69	2712555.62
555	922557.02	2712555.05
556	922539.80	2712555.16
557	922458.83	2712555.48
558	922403.83	2712555.47
559	922296.59	2712554.05
560	922098.14	2712553.69
561	921987.64	2712552.79
562	921824.58	2712554.11
563	921703.18	2712554.92
564	921161.82	2712557.25
565	921068.72	2712555.42
566	920968.35	2712554.25
567	920896.08	2712553.25
568	920880.25	2712553.67
569	920857.57	2712545.42

570	920839.84	2712533.46
571	920792.70	2712468.50
572	920704.09	2712354.99
573	920610.81	2712232.74
574	920518.38	2712111.11
575	920382.74	2711933.35
576	920237.97	2711747.68
577	920010.90	2711446.68
578	919962.20	2711378.90
579	919937.56	2711345.52
580	919685.24	2711009.64
581	919653.72	2710968.03
582	919632.80	2710940.23
583	919621.91	2710925.54
584	919611.26	2710910.70
585	919600.82	2710895.70
586	919599.79	2710894.18
587	919596.75	2710890.14
588	919592.63	2710885.76
589	919585.14	2710879.84
590	919572.09	2710873.16
591	919539.73	2710862.15
592	919549.39	2710833.74
593	919589.07	2710847.22
594	919602.83	2710854.56
595	919615.03	2710864.84
596	919624.56	2710876.36
597	919695.72	2710969.94
598	919812.77	2711124.09
599	920038.50	2711424.64
600	920195.69	2711633.96
601	920218.18	2711663.73
602	920263.05	2711723.61
603	920463.98	2711980.02
604	920519.38	2712058.91
605	920666.48	2712251.58
606	920776.48	2712394.15
607	920800.44	2712423.62
608	920870.07	2712516.04
609	920896.50	2712523.23
610	921050.96	2712523.19
611	921159.44	2712524.16
612	921703.83	2712523.32
613	921824.32	2712522.99
614	921987.49	2712522.78
615	922098.62	2712521.65
616	922296.77	2712524.03

617	922312.52	2712524.19
618	922556.49	2712524.06
619	922599.06	2712523.13
620	922723.66	2712520.73
621	922875.63	2712521.75
622	922903.72	2712522.32
623	923015.60	2712527.13
624	923044.95	2712526.11
625	923044.58	2712516.10
626	923144.41	2712512.59
627	923144.78	2712522.59
628	923208.88	2712520.18
629	923231.39	2712518.82
630	923245.07	2712517.46
631	923269.51	2712513.77
632	923293.54	2712507.95
633	923316.99	2712500.07
634	923339.66	2712490.20
635	923358.02	2712479.60
636	923417.37	2712435.89
637	923443.83	2712412.18
638	923488.20	2712354.36
639	923530.93	2712293.23
640	923670.76	2712083.34
641	923772.49	2711936.91
642	923763.97	2711931.67
643	923817.44	2711841.10
644	923824.81	2711845.67
645	923893.92	2711749.88
646	923940.63	2711653.57
647	923977.38	2711570.02
648	923995.14	2711519.49
649	923982.69	2711515.22
650	924046.54	2711357.48
651	924054.36	2711360.64
652	924140.54	2711150.29
653	924156.85	2711127.13
654	924169.12	2711110.90
655	924195.65	2711089.91
656	924245.06	2711054.77
657	924299.48	2711014.59
658	924389.30	2710947.78
659	924479.98	2710879.54
660	924577.88	2710805.05
661	924685.03	2710724.03
662	924755.12	2710671.50
663	924809.90	2710630.62

664	924916.08	2710546.10
665	925064.31	2710392.51
666	925209.44	2710259.97
667	925247.41	2710223.82
668	925254.94	2710216.66
669	925263.61	2710208.40
670	925291.05	2710183.44
671	925317.63	2710164.84
672	925362.18	2710144.48
673	925377.95	2710132.74
674	925386.50	2710120.70
675	925428.22	2710041.00
676	925482.32	2709934.60
677	925681.67	2709530.57
678	925758.94	2709371.01
679	925793.11	2709299.87
680	925814.89	2709256.82
681	925828.26	2709235.79
682	925843.24	2709215.90
683	925859.76	2709197.24
684	925877.69	2709179.95
685	925935.34	2709128.61
686	925940.18	2709124.34
687	926042.70	2709033.97
688	926086.34	2708994.27
689	926136.88	2708950.22
690	926196.87	2708887.38
691	926202.60	2708878.94
692	926208.67	2708864.23
693	926212.05	2708848.66
694	926214.44	2708829.81
695	926215.44	2708817.03
696	926213.80	2708791.46
697	926204.98	2708760.13
698	926195.63	2708763.69
699	926141.14	2708655.21
700	926146.81	2708647.68
701	926131.70	2708601.27
702	926127.78	2708578.52
703	926127.86	2708558.43
704	926128.94	2708548.47
705	926130.84	2708538.62
706	926133.57	2708528.98
707	926137.07	2708519.60
708	926141.35	2708510.53
709	926146.38	2708501.85
710	926247.92	2708341.90

711	926251.49	2708333.43
712	926253.60	2708324.47
713	926254.19	2708315.29
714	926252.35	2708219.30
715	926250.48	2708163.13
716	926245.50	2708058.27
717	926245.35	2708046.81
718	926246.00	2708035.40
719	926247.44	2708024.04
720	926252.19	2707994.67
721	926253.19	2707985.67
722	926255.16	2707953.00
723	926254.33	2707939.68
724	926252.01	2707931.07
725	926239.45	2707896.16
726	926236.03	2707884.94
727	926233.72	2707873.46
728	926232.53	2707861.79
729	926214.32	2707513.70
730	926211.56	2707470.08
731	926206.75	2707405.50
732	926205.17	2707389.96
733	926202.73	2707374.54
734	926199.46	2707359.26
735	926073.45	2706841.12
736	926067.67	2706811.07
737	926064.83	2706780.58
738	926064.96	2706749.96
739	926069.99	2706607.22
740	926071.45	2706561.73
741	926082.47	2706247.46
742	926081.83	2705841.92
743	925354.52	2710181.78
744	925354.52	2710181.78
745	925333.78	2710221.38
746	925325.19	2710237.44
747	925316.30	2710253.34
748	925307.12	2710269.06
749	925291.21	2710295.73
750	925285.50	2710303.63
751	925282.14	2710307.17
752	925278.48	2710310.39
753	925274.55	2710313.28
754	925270.39	2710315.81
755	925266.01	2710317.96
756	925261.46	2710319.71
757	925256.78	2710321.06

758	925251.99	2710321.98
759	925247.14	2710322.49
760	925217.65	2710324.20
761	925198.43	2710326.18
762	925179.80	2710329.81
763	925213.05	2710298.00
764	925299.23	2710215.95
765	925309.48	2710207.13
766	925320.54	2710199.38
767	925332.37	2710192.77
768	906924.11	2701288.51
769	906898.01	2701308.73
770	906866.19	2701267.65
771	906818.47	2701235.26
772	906808.04	2701217.51
773	906797.69	2701199.90
774	906791.41	2701189.21
775	906773.88	2701135.48
776	906821.44	2701119.96
777	906853.82	2701196.68
778	906897.91	2701217.65
779	906892.29	2701247.43

Перечень координат характерных точек границ зон планируемого размещения линейных объектов, подлежащих реконструкции в связи с изменением их местоположения

Проектом планировки территории не предусматривается реконструкция проектируемых объектов.

Предельные параметры разрешенного строительства, реконструкции объектов капитального строительства, входящих в состав линейных объектов в границах зон его планируемого размещения

Предельное количество этажей и (или) предельная высота объектов капитального строительства, входящих в состав линейных объектов, в границах каждой зоны планируемого размещения таких объектов не подлежат установлению.

Минимальные отступы от границ земельных участков в целях определения мест допустимого размещения объектов капитального строительства, которые входят в состав линейных объектов и за пределами которых запрещено строительство таких объектов, в границах каждой зоны планируемого размещения объектов капитального строительства, входящих в состав линейных объектов проектом не устанавливаются.

Учитывая основные технические характеристики проектируемого объекта, проектом планировки территории определены границы зоны его планируемого размещения.

Общая зона планируемого размещения проектируемого объекта составляет 52,2215 га.

Таблица 2.3 – Площади земельных участков, необходимые для строительства и эксплуатации проектируемого объекта

Наименование объекта	Площадь вновь испрашиваемых земельных участков, га	Площадь по земельным участкам, на которые оформляется сервитут, га	Площадь по земельным участкам, арендованным ранее, га	Зона застройки, га
«Устройство, оборудование и содержание зимних автомобильных дорог и ледовых переправ Южной части Приобского месторождения»	15,5329	0,0121	36,6765	52,2215

Информация о необходимости осуществления мероприятий по защите сохраняемых объектов капитального строительства, существующих и строящихся на момент подготовки проекта планировки территории, а также объектов капитального строительства, планируемых к строительству в соответствии с ранее утвержденной документацией по планировке территории, от возможного негативного воздействия в связи с размещением линейных объектов

Осуществление мероприятий по защите сохраняемых объектов капитального строительства (существующих и строящихся на момент подготовки проекта планировки территории) и объектов капитального строительства, планируемых к строительству в соответствии с ранее утвержденной документацией по планировке территории, не предусмотрено.

Информация о необходимости осуществления мероприятий по сохранению объектов культурного наследия от возможного негативного воздействия в связи с размещением линейных объектов

На территории размещения проектируемого объекта, объекты культурного наследия, включенные в Единый государственный реестр объектов культурного наследия Российской Федерации, выявленные объекты культурного наследия и объекты, обладающие признаками объекта культурного наследия, отсутствуют.

Информация о необходимости осуществления мероприятий по охране окружающей среды

Мероприятия по охране окружающей среды предусмотрены в проектной документации.

Информация о необходимости осуществления мероприятий по защите территории от чрезвычайных ситуаций природного и техногенного характера, в том числе по обеспечению пожарной безопасности и гражданской обороне

Информация о необходимости осуществления мероприятий по защите территории от чрезвычайных ситуаций природного и техногенного характера

Данный раздел не разрабатывается

Информация о необходимости осуществления мероприятий по обеспечению пожарной безопасности

Данный раздел не разрабатывается.

Информация о необходимости осуществления мероприятий по гражданской обороне

Данный раздел не разрабатывается.

ПРОЕКТ МЕЖЕВАНИЯ ТЕРРИТОРИИ. ГРАФИЧЕСКАЯ ЧАСТЬ

Проект межевания территории для размещения линейного объекта Ханты-Мансийского автономного округа – Югры «Устройство, оборудование и содержание зимних автомобильных дорог и ледовых переправ Южной части Приобского месторождения» Лист 1
 Масштаб (1:5000)

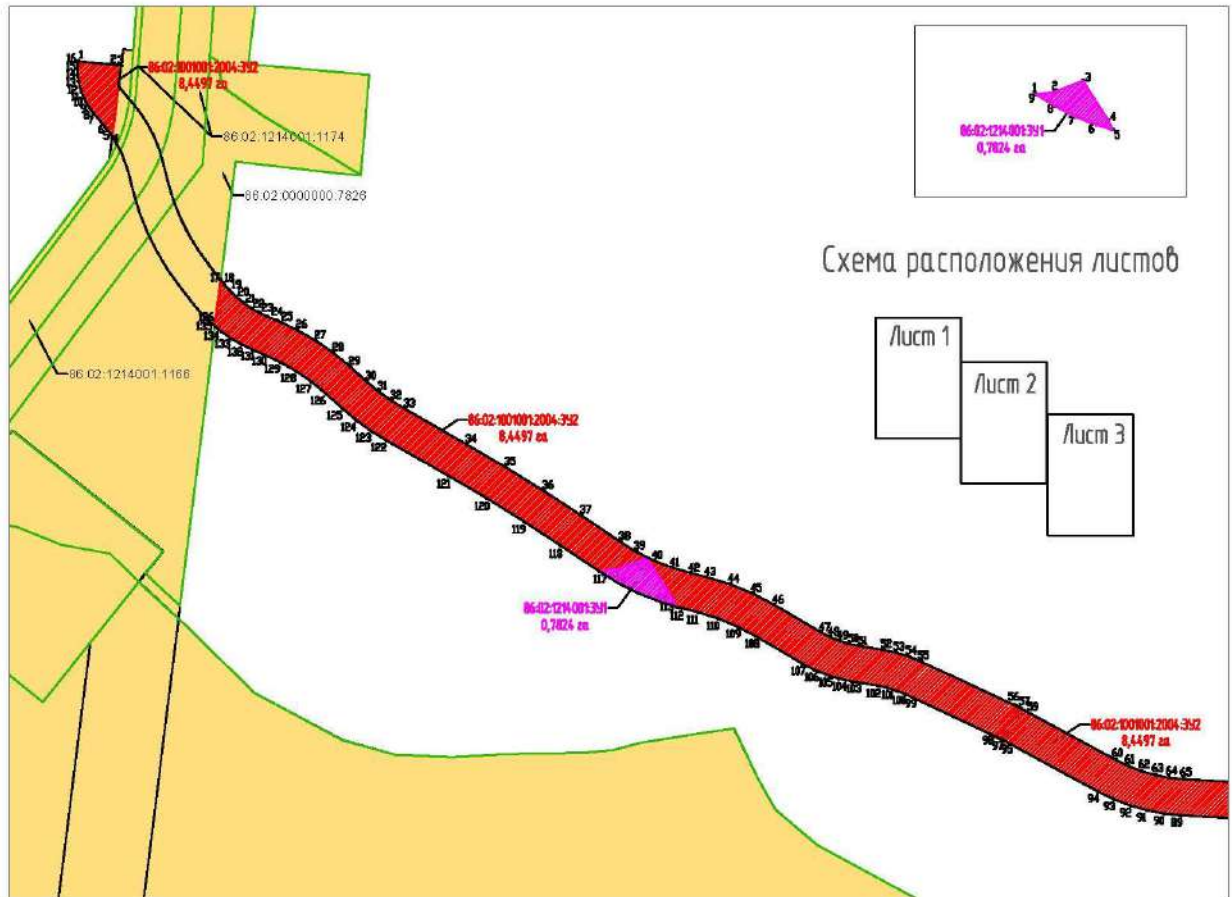
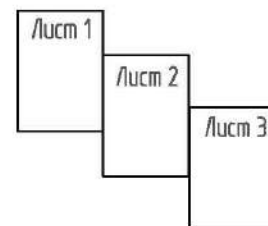


Схема расположения листов



Условные обозначения

- границы существующих и планируемых элементов планировочной структуры
 - границы образуемого земельного участка на землях лесного фонда
 - границы образуемого земельного участка на землях промышленности
 - границы образуемого земельного участка на землях запаса
 - границы образуемой части земельного участка (сервитут)
 - границы земельных участков, находящихся в аренде ООО "Газпромнефть-Хантос"
 - границы земельных участков по сведениям ЕГРН
 - номер характерных точек поворота границ образуемого земельного участка
 - кадастровый номер земельного участка
- | | |
|--------------------------------------|---|
| 86:02:1214:001:1174 | условный номер образуемого земельного участка на землях лесного фонда/площадь образуемого земельного участка |
| 86:02:000000:2004:3У1
1,6815 га | условный номер образуемого земельного участка на землях запаса/площадь образуемого земельного участка |
| 86:02:1214:001:3У1
0,7824 га | условный номер образуемого земельного участка на землях промышленности/площадь образуемого земельного участка |
| 86:02:1214:001:1208:3У1
0,0321 га | условный номер части образуемого земельного участка (сервитут)/площадь образуемого земельного участка |
| 86:02:1214:001:480/чзц1
0,0121 га | |

Проект межевания территории для размещения линейного объекта Ханты-Мансийского автономного округа – Югры Лист 2
«Устройство, оборудование и содержание зимних автомобильных дорог и ледовых переправ Южной части Приобского
месторождения»
Масштаб (1:5000)

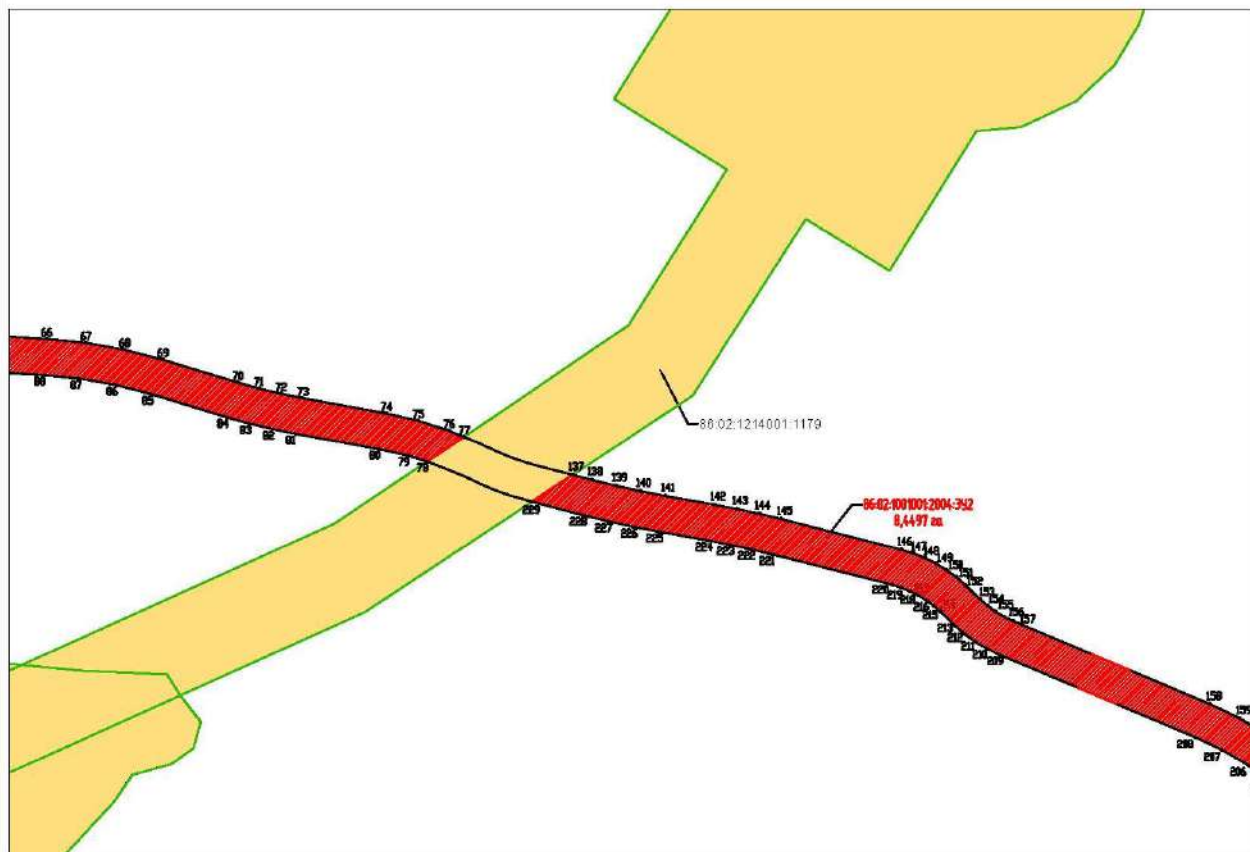
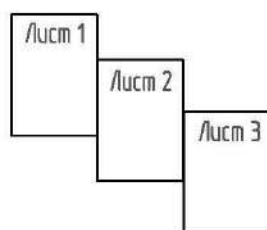


Схема расположения листов



Проект межевания территории для размещения линейного объекта Ханты-Мансийского автономного округа – Югры Лист 3
«Устройство, оборудование и содержание зимних автомобильных дорог и ледовых переправ Южной части Приобского месторождения»
Масштаб (1:5000)

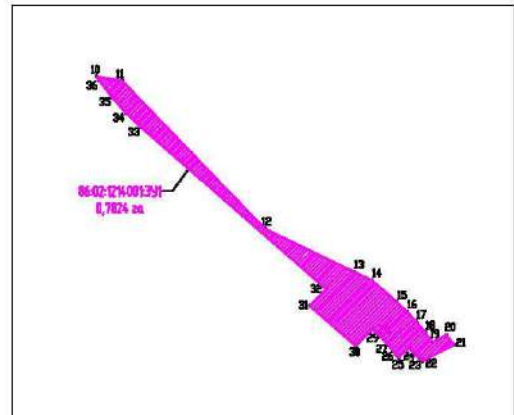
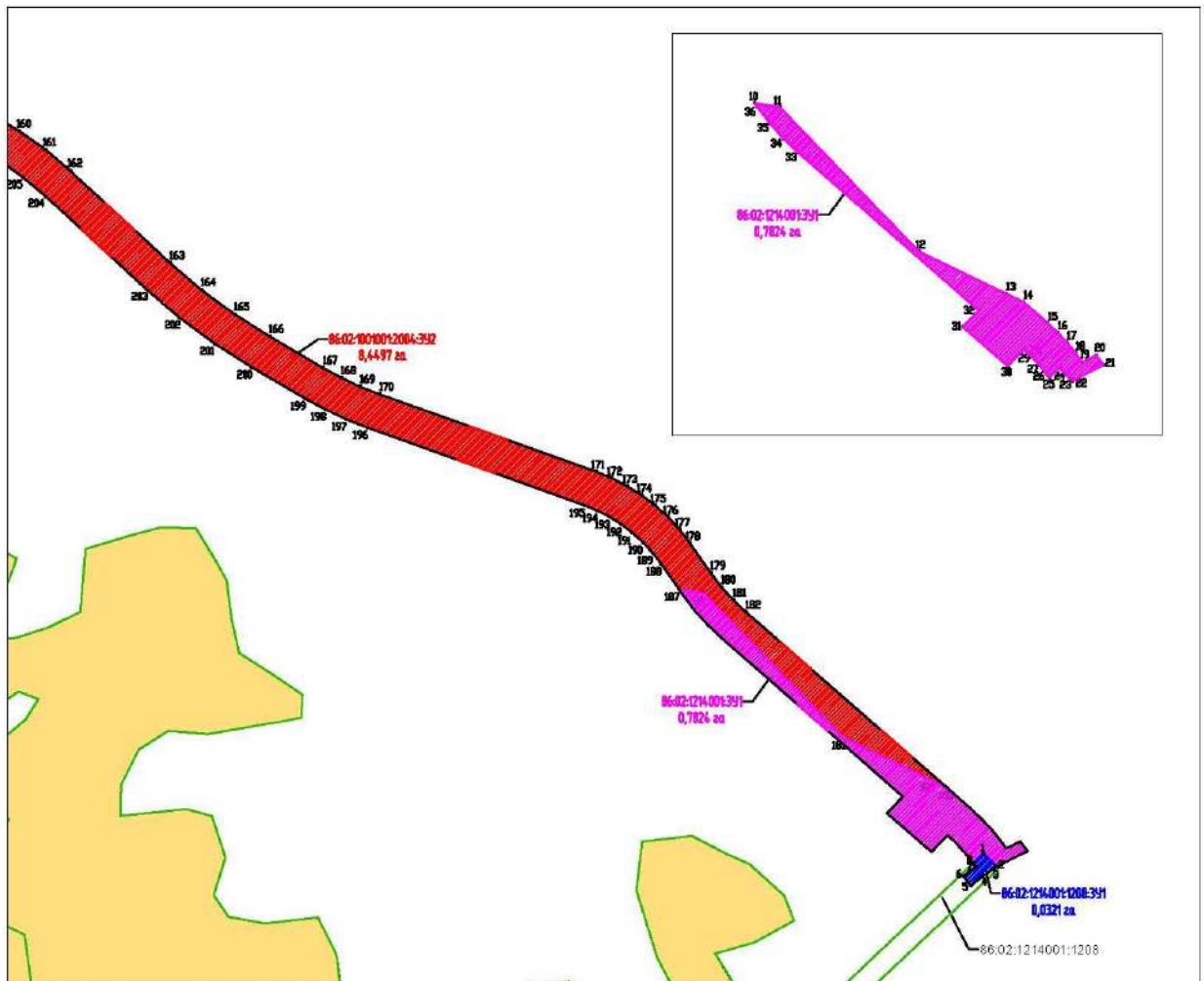
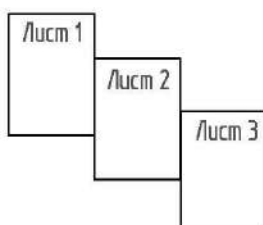


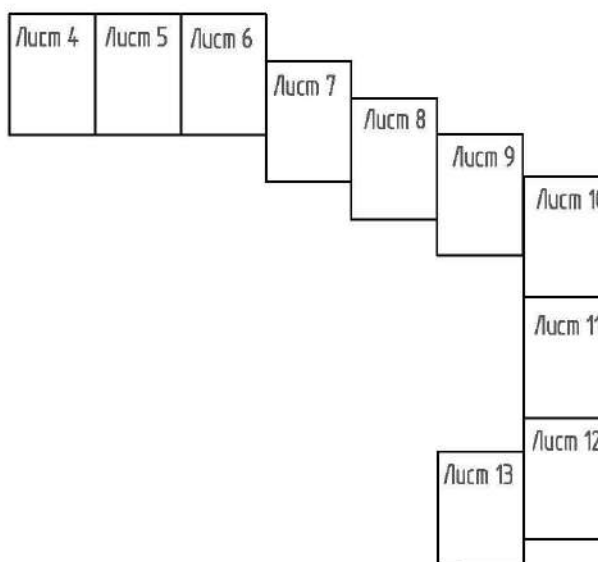
Схема расположения листов



Проект межевания территории для размещения линейного объекта Ханты-Мансийского автономного округа – Югры Лист 4
«Устройство, оборудование и содержание зимних автомобильных дорог и ледовых переправ Южной части Приобского
месторождения»
Масштаб (1:5000)



Схема расположения листов



Проект межевания территории для размещения линейного объекта Ханты-Мансийского автономного округа – Югры Лист 5
«Устройство, оборудование и содержание зимних автомобильных дорог и ледовых переправ Южной части Приобского
месторождения»
Масштаб (1:5000)

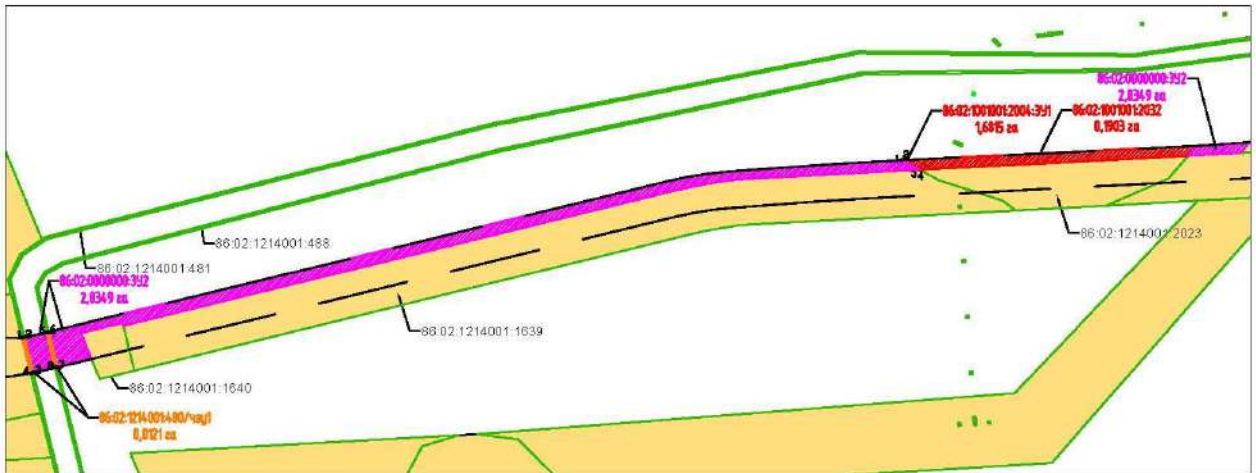
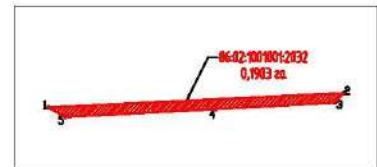
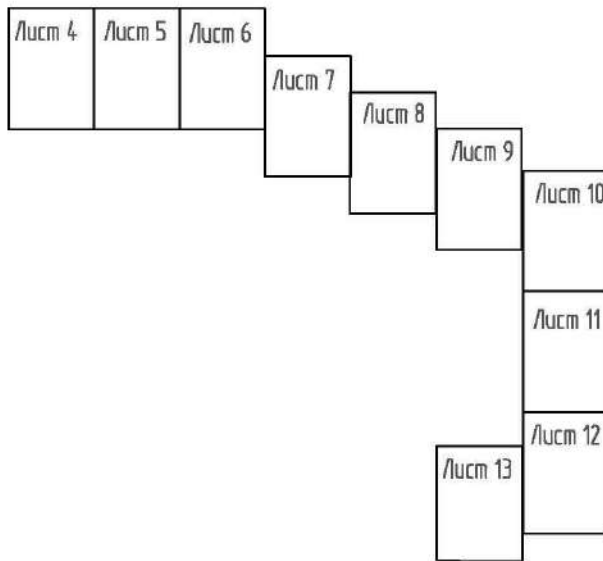
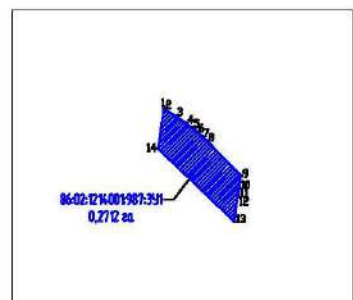
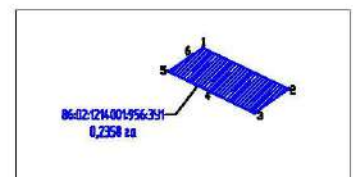
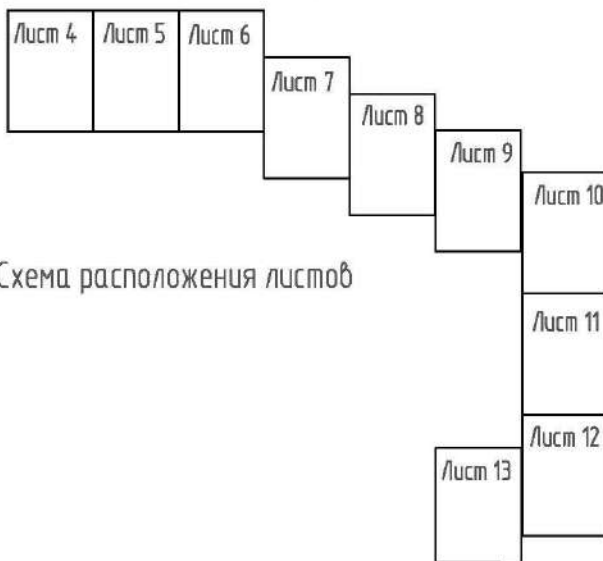
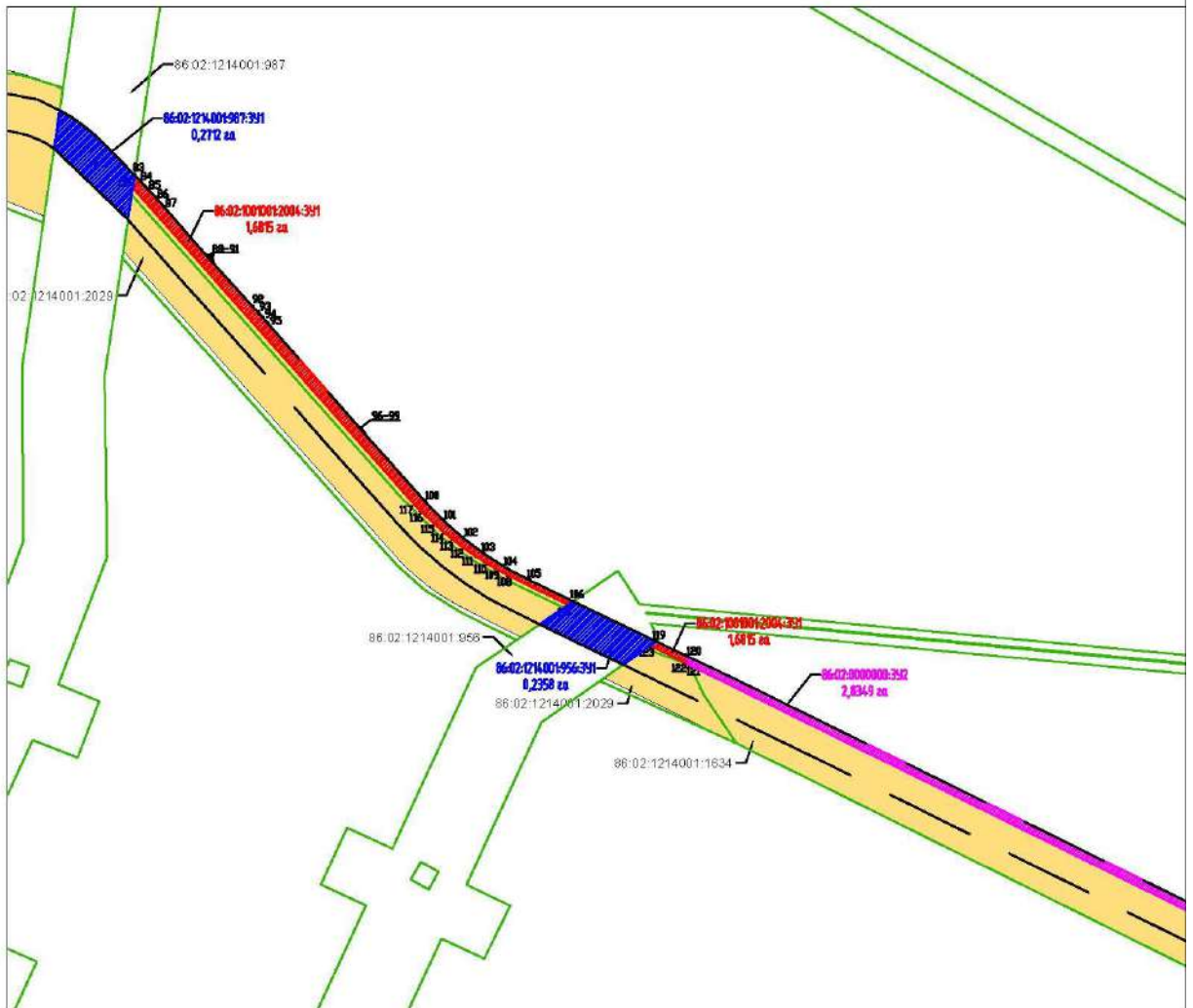


Схема расположения листов

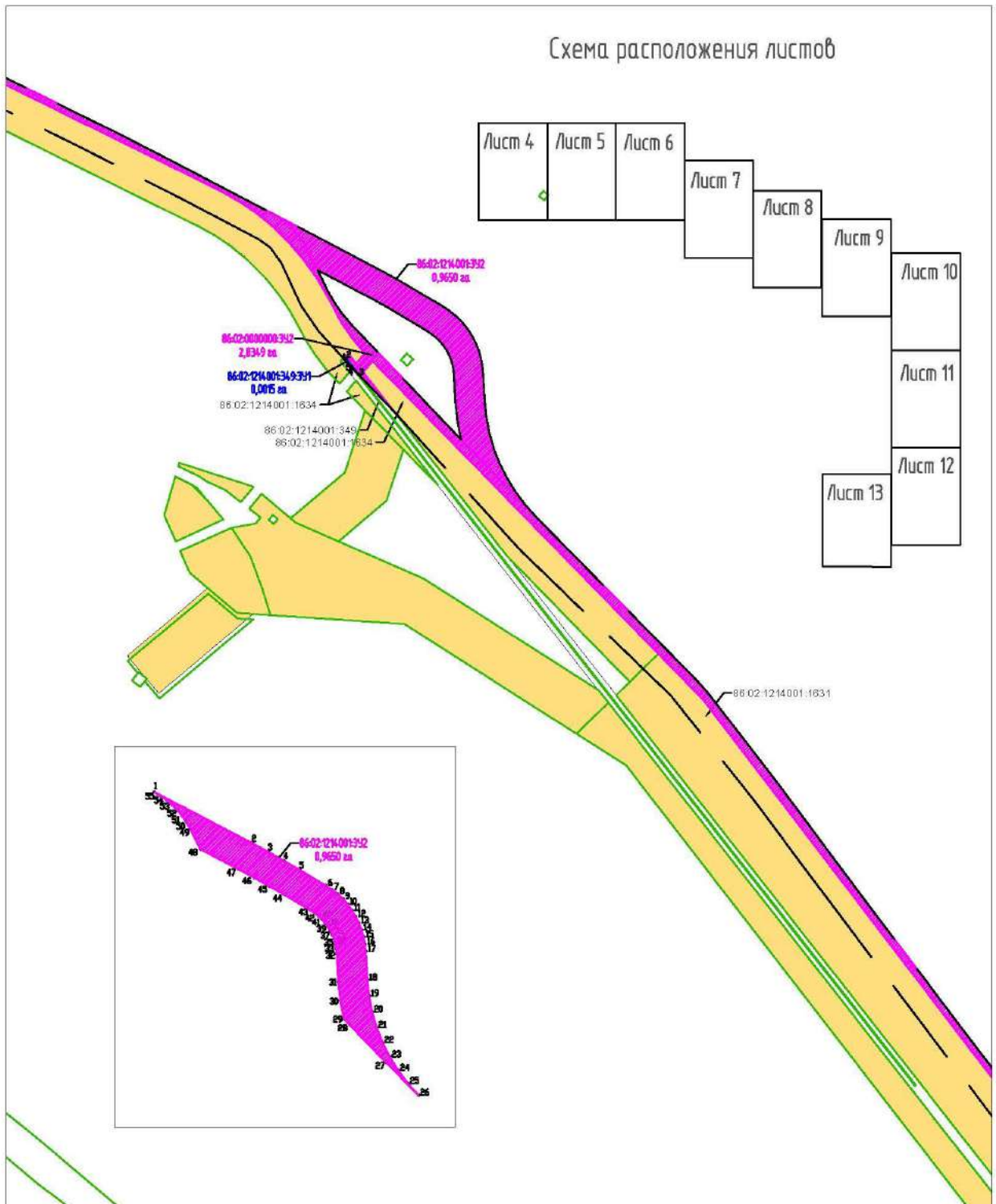


Проект межевания территории для размещения линейного объекта Ханты-Мансийского автономного округа – Югры Лист 7
 «Устройство, оборудование и содержание зимних автомобильных дорог и ледовых переправ Южной части Приобского месторождения»
 Масштаб (1:5000)



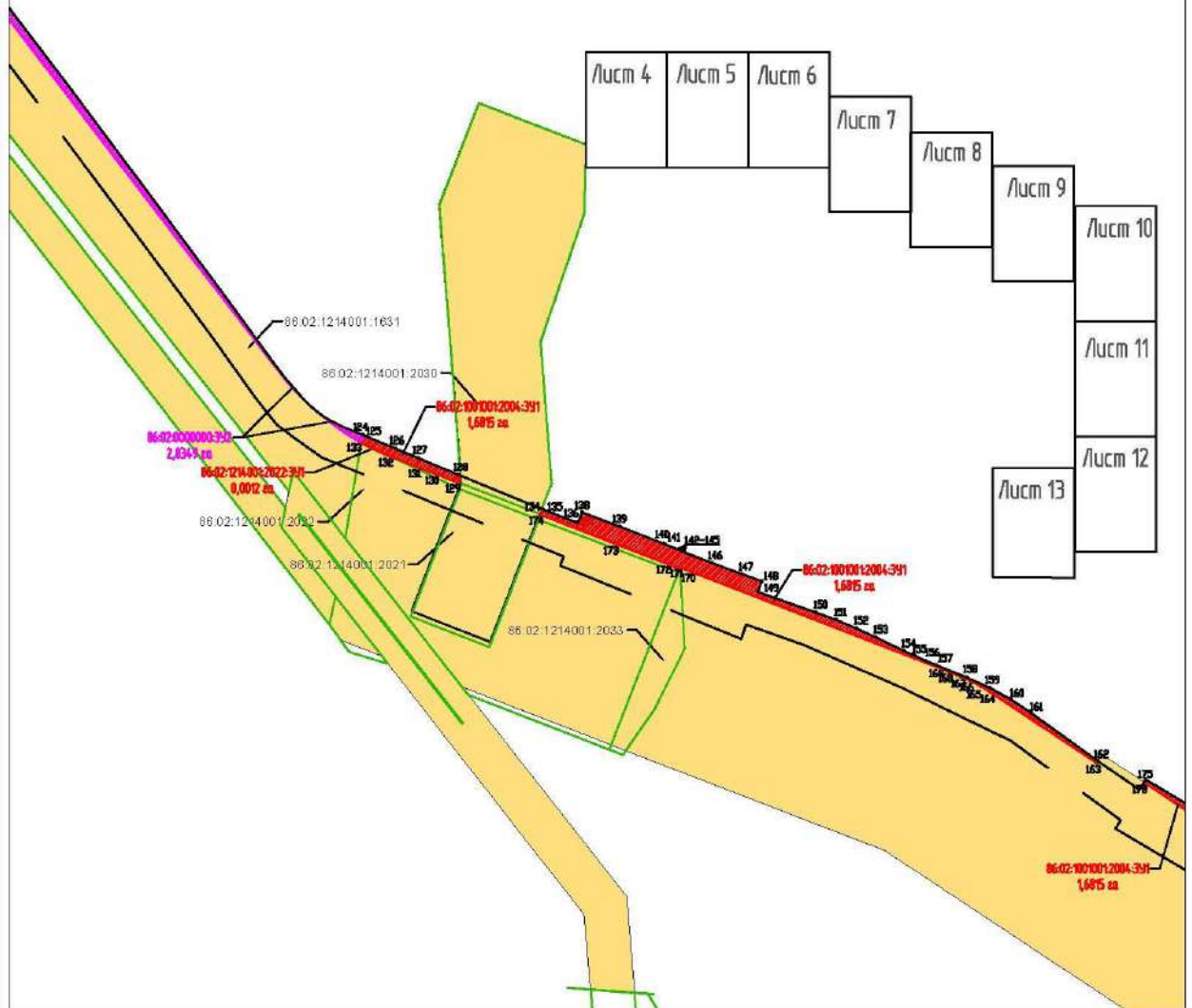
Формат А4

Схема расположения листов

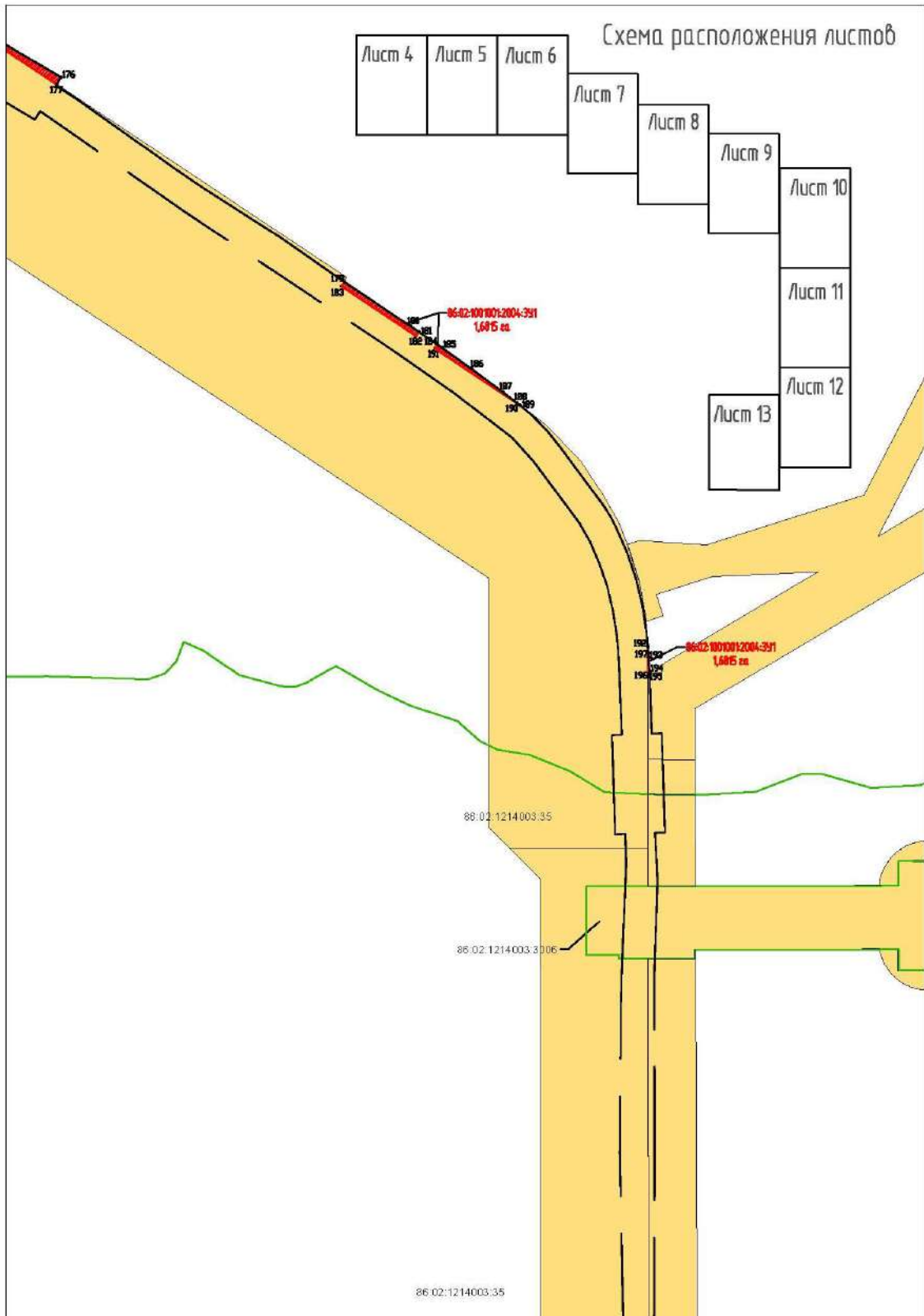


Проект межевания территории для размещения линейного объекта Ханты-Мансийского автономного округа – Югры «Устройство, оборудование и содержание зимних автомобильных дорог и ледовых переправ Южной части Приобского месторождения»
Масштаб (1:5000)

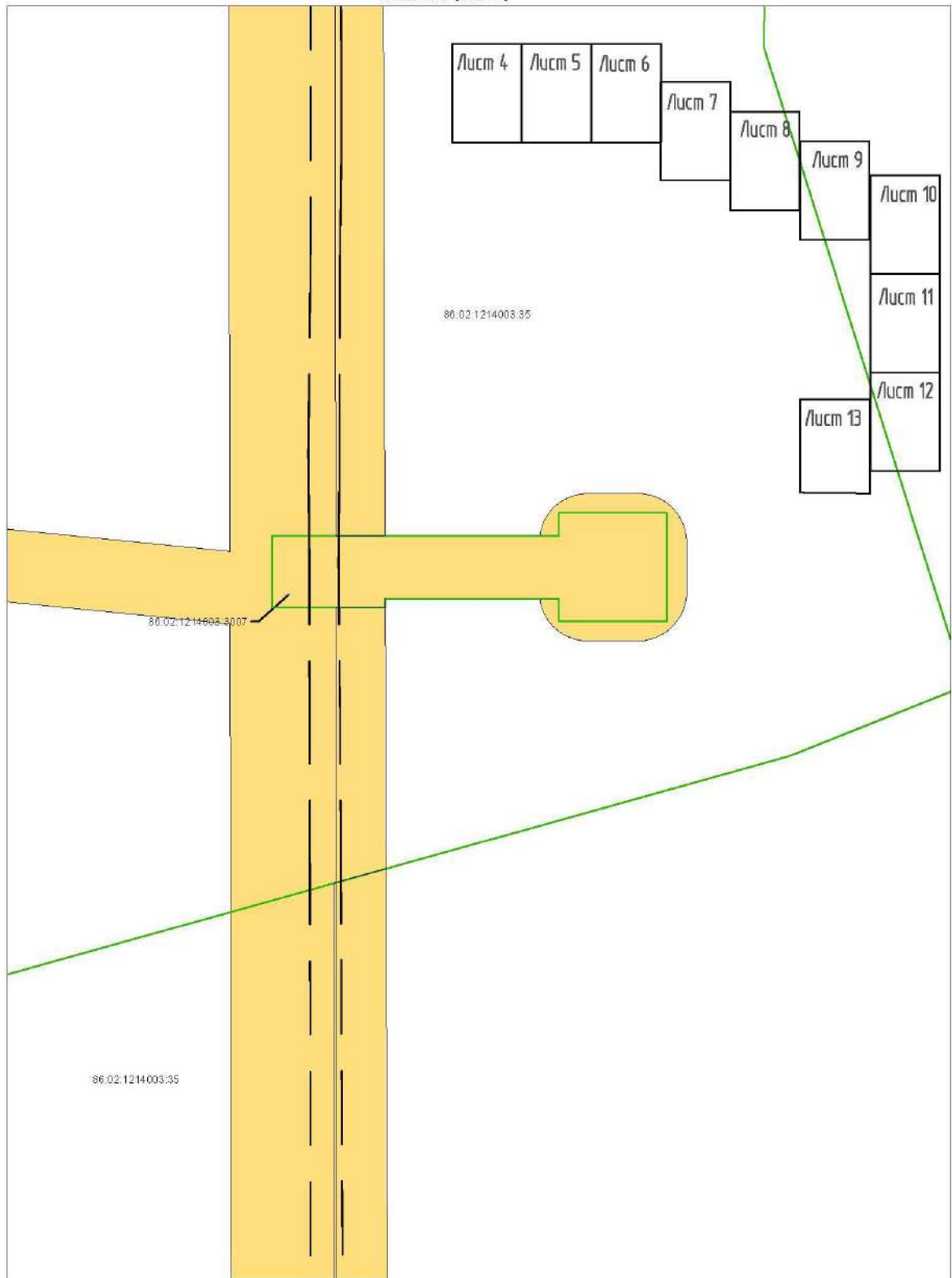
Схема расположения листов



Проект межевания территории для размещения линейного объекта Ханты-Мансийского автономного округа – Югры Лист 10
«Устройство, оборудование и содержание зимних автомобильных дорог и ледовых переправ Южной части Приобского месторождения»
Масштаб (1:5000)



Проект межевания территории для размещения линейного объекта Ханты-Мансийского автономного округа – Югры Лист 11
«Устройство, оборудование и содержание зимних автомобильных дорог и ледовых переправ Южной части Приобского
месторождения» Схема расположения листов
Масштаб (1:5000)



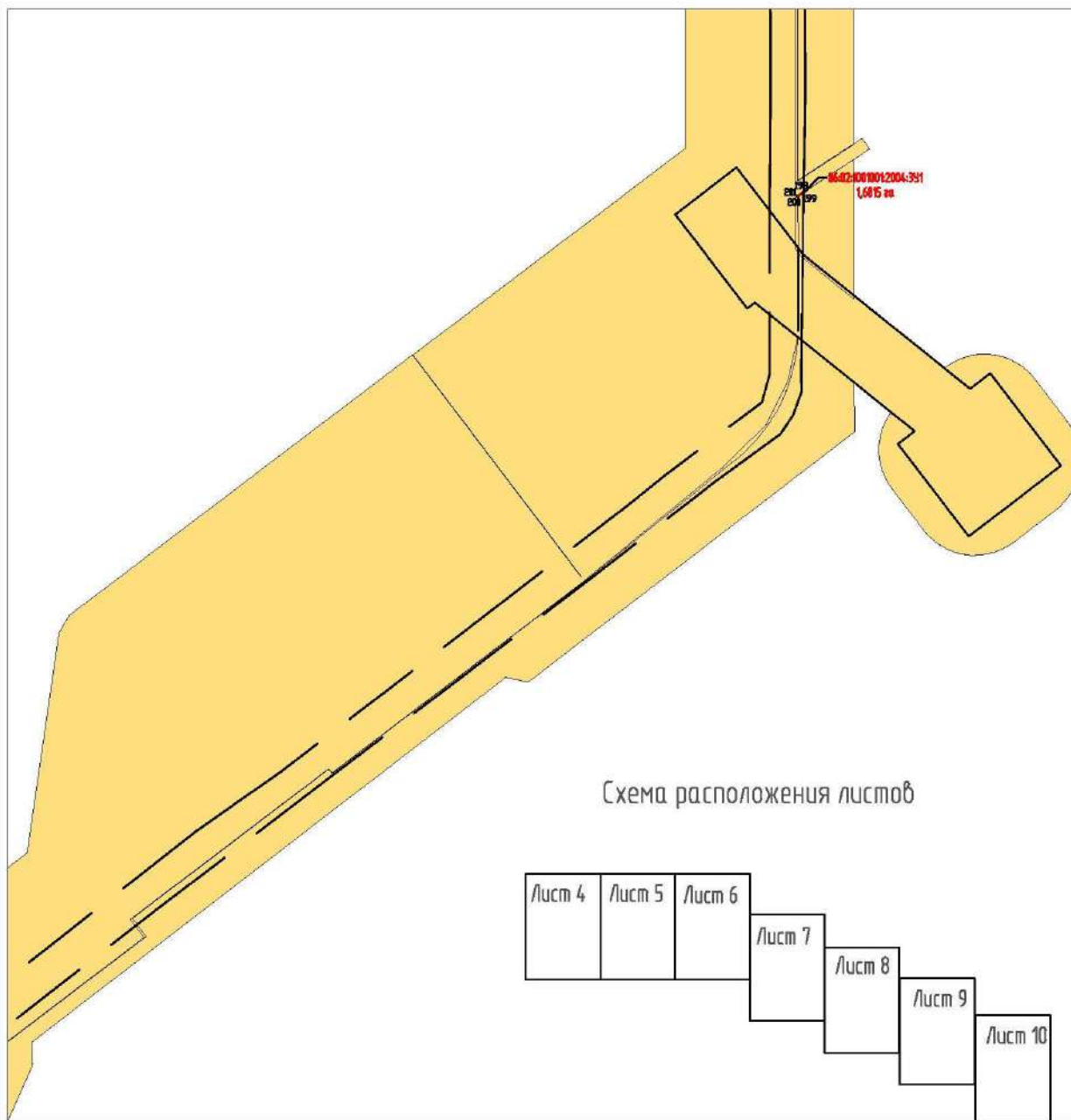
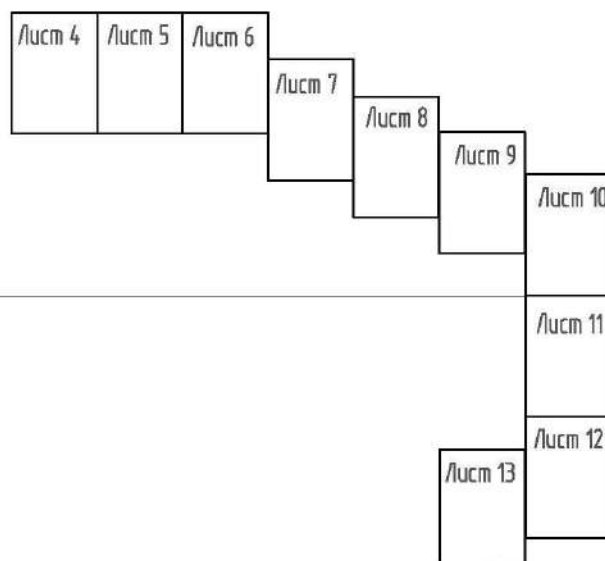


Схема расположения листов



Проект межевания территории для размещения линейного объекта Ханты-Мансийского автономного округа – Югры Лист 13
«Устройство, оборудование и содержание зимних автомобильных дорог и ледовых переправ Южной части Приобского
месторождения»
Масштаб (1:5000)

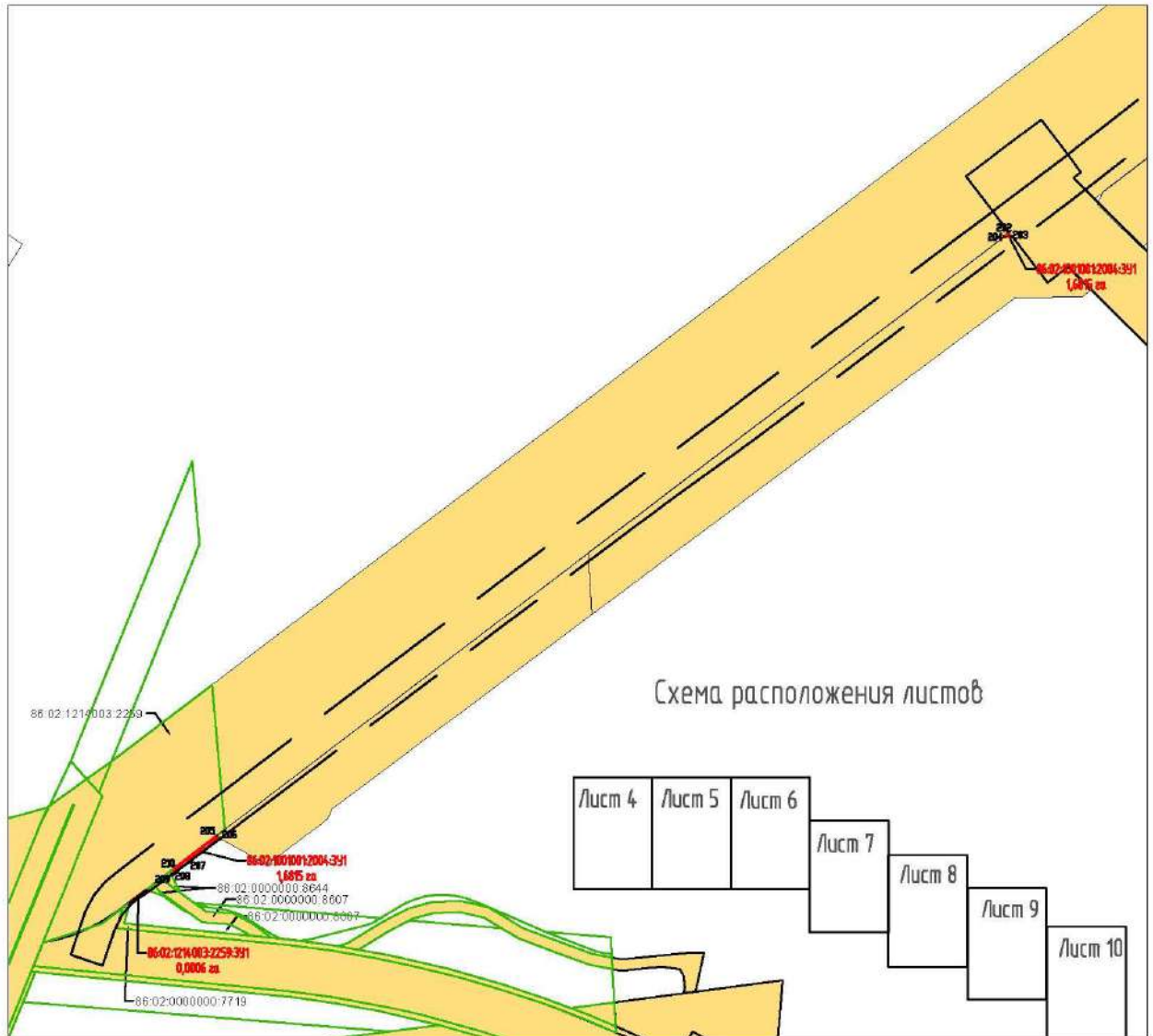
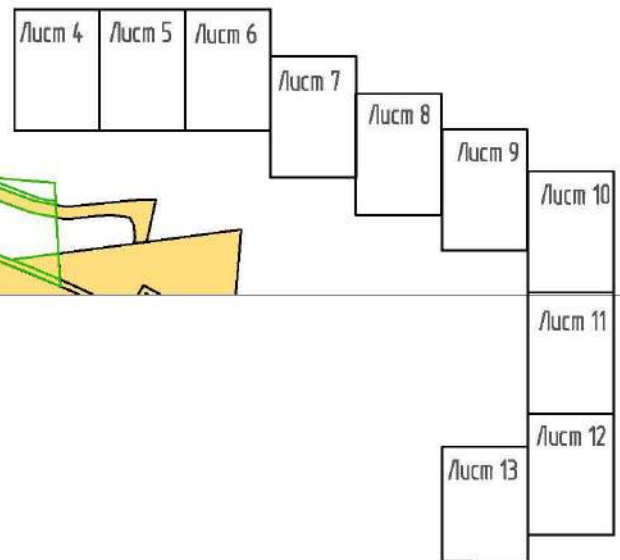
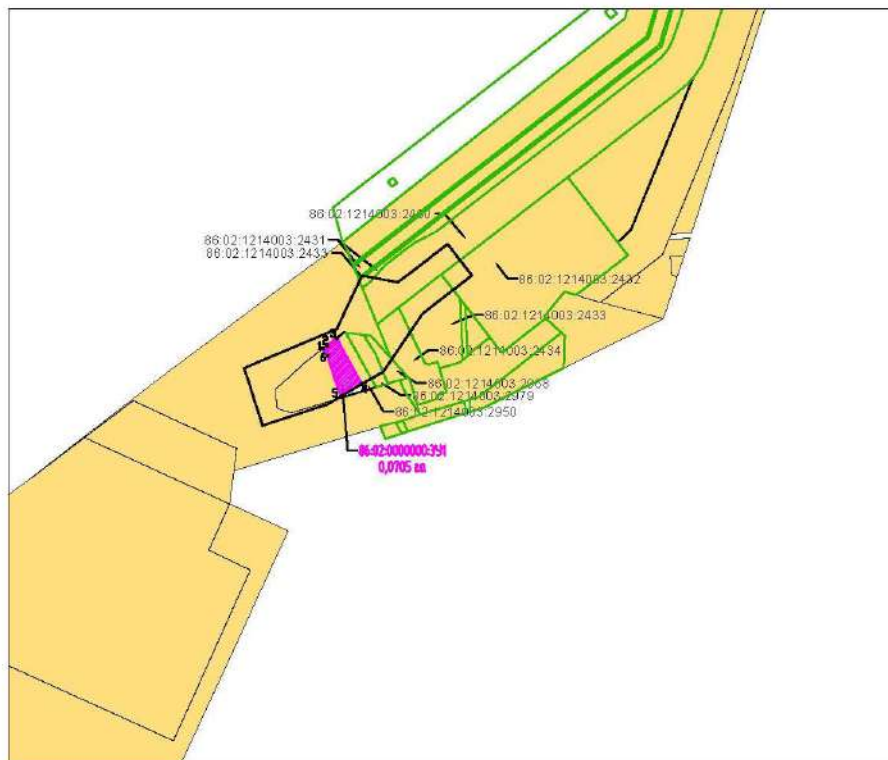


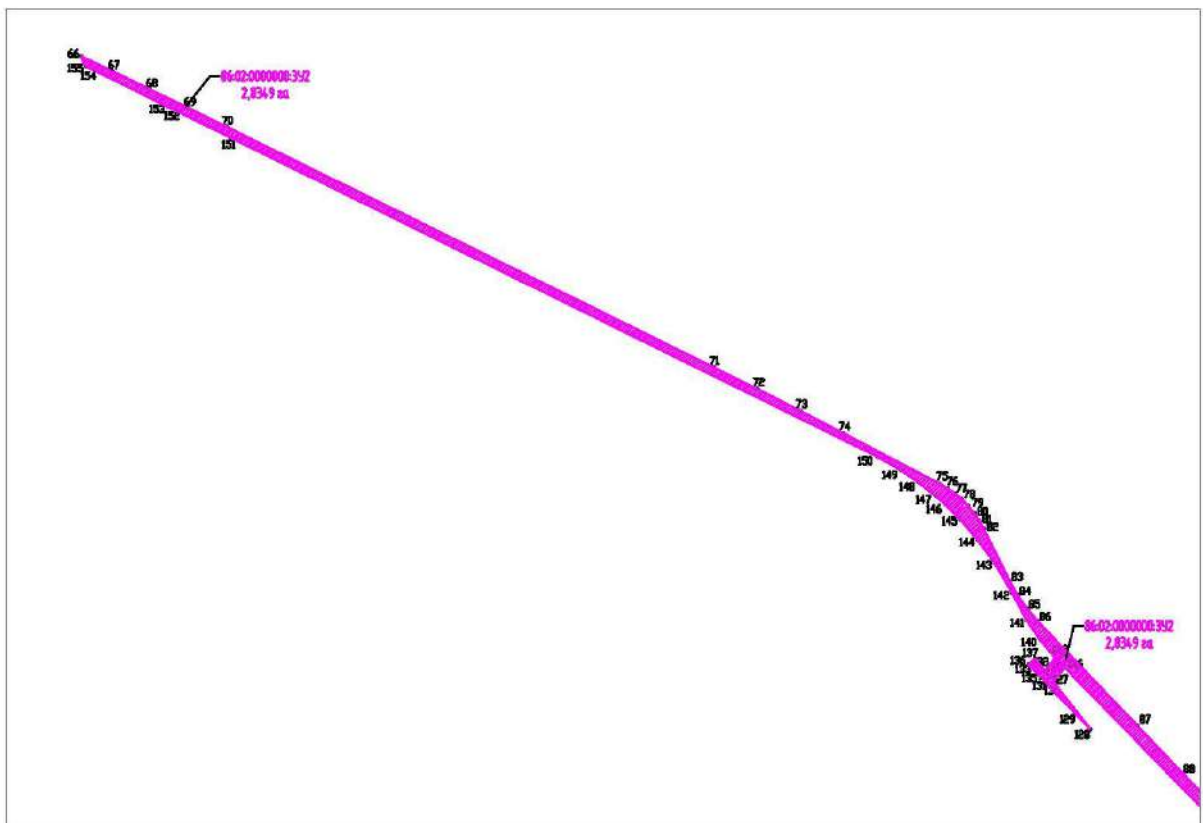
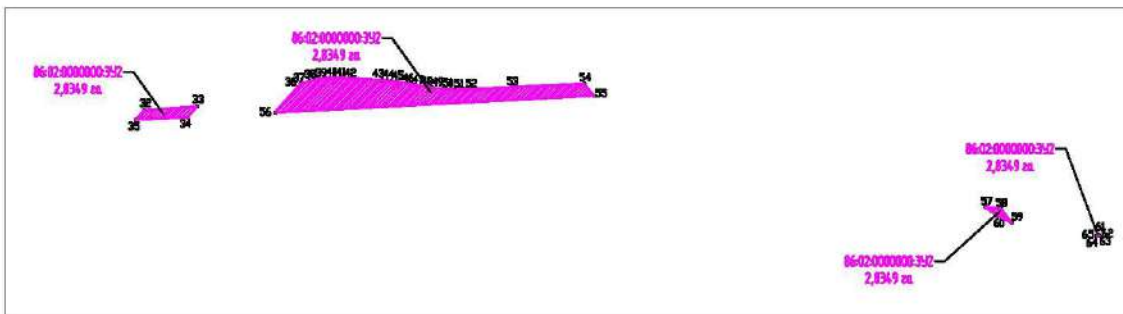
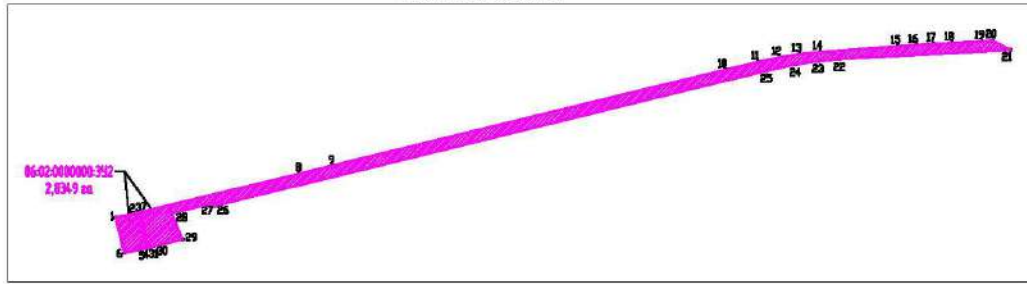
Схема расположения листов



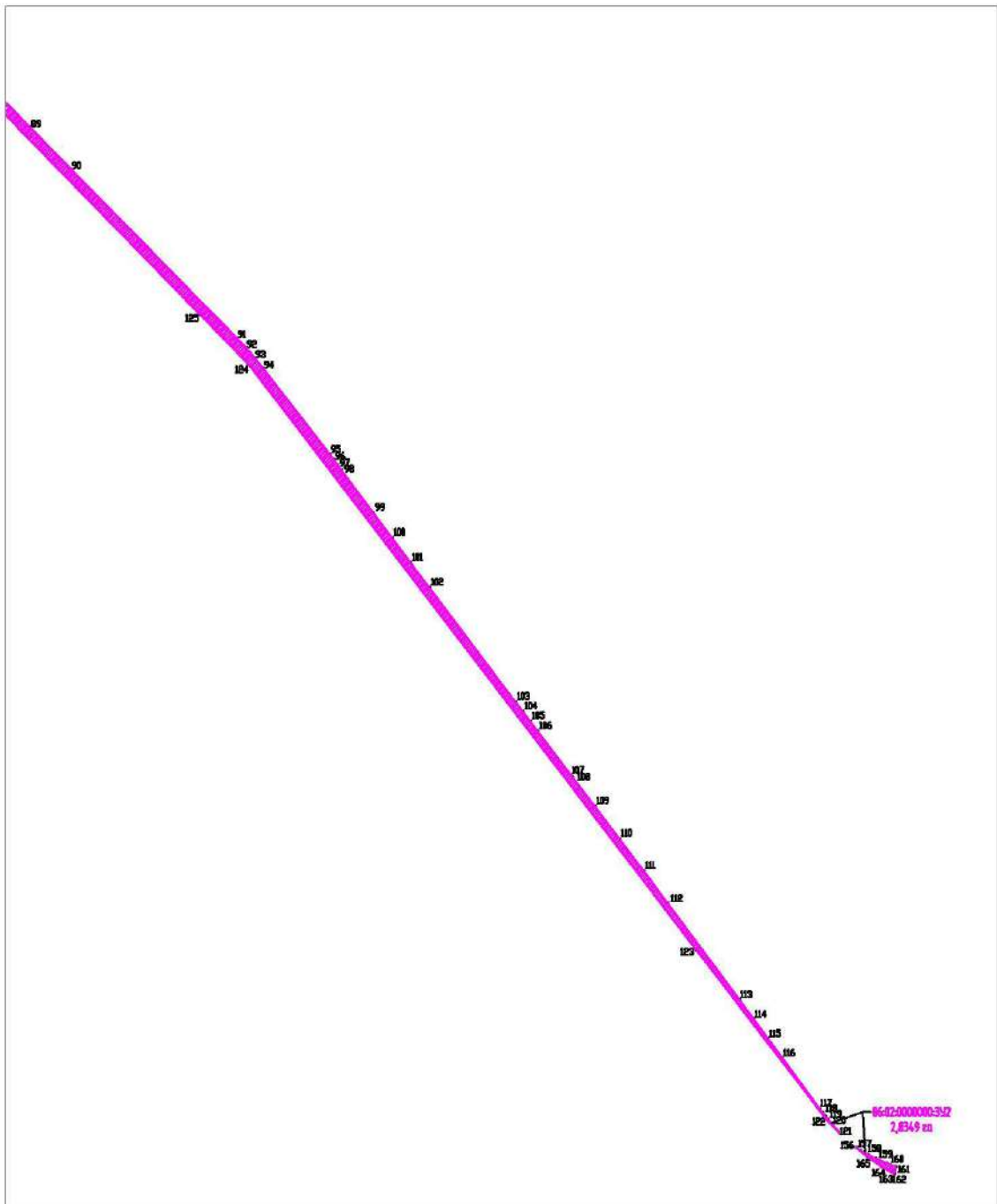
Проект межевания территории для размещения линейного объекта Ханты-Мансийского автономного округа – Югры Лист 14
«Устройство, оборудование и содержание зимних автомобильных дорог и ледовых переправ Южной части Приобского
месторождения»
Масштаб (1:5000)



Проект межевания территории для размещения линейного объекта Ханты-Мансийского автономного округа – Югры Лист 15
«Устройство, оборудование и содержание зимних автомобильных дорог и ледовых переправ Южной части Приобского
месторождения»
Масштаб (1:5000)



Проект межевания территории для размещения линейного объекта Ханты-Мансийского автономного округа – Югры Лист 16
«Устройство, оборудование и содержание зимних автомобильных дорог и ледовых переправ Южной части Приобского
месторождения»
Масштаб (1:5000)



Проект межевания территории. Пояснительная записка

Перечень образуемых земельных участков

Проектом межевания территории определены площади и границы земельных участков под строительство объекта «Устройство, оборудование и содержание зимних автомобильных дорог и ледовых переправ Южной части Приобского месторождения». Строительство осуществляется на ранее отведенной и вновь отводимой территории в Ханты-Мансийском районе Ханты-Мансийского автономного округа-Югры.

Границы и координаты земельных участков в графических материалах Проекта определены в местной системе координат Ханты-Мансийского автономного округа - Югры – МСК-86.

Земельные участки образуются из земельных участков с кадастровыми номерами 86:02:1214001:2022, 86:02:1214001:2025, 86:02:1214003:2259, 86:02:1001001:2004, 86:02:1214001:349, 86:02:1214001:1208, 86:02:1214001:956, 86:02:1214001:987 с сохранением исходного земельного участка в измененных границах и земельный участок 86:02:1214001:2032 в существующих границах.

Земельные участки образуются из земель, находящихся в государственной или муниципальной собственности (кварталы 86:02:0000000 и 86:02:1214001)

Координаты образуемых земельных участков, необходимых для размещения проектируемых объектов на территории Ханты-Мансийского автономного округа – Югры, в графических материалах определены в МСК-86.

Границы территорий объектов культурного наследия, особо охраняемых природных территорий, границы зон действия публичных сервитутов в районе работ отсутствуют и их отображение на чертеже межевания не требуется.

Расчет полосы отвода земельных участков для выполнения работ по строительству проектируемого объекта произведен с учетом действующих норм отвода земель.

Таблица 4.1 – Перечень образуемых земельных участков

Условные номера образуемых земельных участков	Кадастровые номера земельных участков, из которых образуются земельные участки	Категория земель	Площадь образуемых земельных участков, га	Способы образования земельных участков	Сведения об отнесении (неотнесении) образуемых земельных участков к территории общего пользования
86:02:1001001:2004:ЗУ1	86:02:1001001:2004	Земли лесного фонда	1,6815	Образование земельного участка путем раздела с сохранением исходного	Не относится к территории общего пользования
86:02:1001001:2004:ЗУ2	86:02:1001001:2004		8,4497		
86:02:1214001:2022:ЗУ1	86:02:1214001:2022		0,0012		
86:02:1214001:2032	86:02:1214001:2032		0,1903		
86:02:1214003:2259:ЗУ1	86:02:1214003:2259		0,0006		
86:02:1214001:2025:ЗУ1	86:02:1214001:2025		0,0041		
Итого земли лесного фонда			10,3274		
86:02:0000000:ЗУ1	86:02:0000000	Земли запаса	0,0705	Образование земельного участка из земель, находящихся в государственной или муниципальной собственности	
86:02:0000000:ЗУ2	86:02:0000000		2,8349		
86:02:1214001:ЗУ1	86:02:1214001		0,7824		
86:02:1214001:ЗУ2	86:02:1214001		0,9650		
Итого по землям запаса			4,6528		
86:02:1214001:349:ЗУ1	86:02:1214001:349	Земли промышленности	0,0015	Образование земельного участка путем раздела с сохранением исходного	
86:02:1214001:1208:ЗУ1	86:02:1214001:1208		0,0321		
86:02:1214001:956:ЗУ1	86:02:1214001:956		0,2358		
86:02:1214001:987:ЗУ1	86:02:1214001:987		0,2712		
86:02:1214001:480/чзу1 (сервитут)	86:02:1214001:480		0,0121		
Итого по землям промышленности			0,5527		
Итого по проекту			15,5329		

Целевое назначение лесов – защитные.

Вид разрешенного использования – строительство, реконструкция, эксплуатация линейных объектов; заготовка древесины.

Количественные и качественные характеристики проектируемого лесного участка:

Характеристика насаждений лесного участка

Целевое назначение лесов	Участковое лесничество/ урочище (при наличии)	Лесной квартал	Лесотаксационный выдел	Преобладающая популяция	Площадь (га)/ запас древесины (куб.м)	В том числе по группам возраста древостоя (га / куб. м)			
						Молодняки	средне-возрастные	Приспевающие	спелые и перестойные
1	2	3	4	5	6	7	8	9	10
Участок 1									
Защитные**	Правдинское / Пойменное	58	128	ИВ	0,1903 / 8	-	-	0.1903/8	-
Итого по участку 1:					0,1903 / 8	-	-	0.1903/8	-
Участок 2									

Защитные**	Правдинское / Пойменное	58	101	Б	0,0012 / 0	-	-	0.0012/0	-
Итого по участку 2:					0,0012 / 0	-	-	0.0012/0	-
Участок 3									
Защитные*	Правдинское / Правдинское	45	18	Б	0,0006 / 0	-	-	-	0.0006/0
Итого по участку 3:					0,0006 / 0	-	-	-	0.0006/0
Участок 4									
Защитные**	Правдинское / Пойменное	58	101	Б	0,0591 / 4	-	-	0.0591/4	-
Защитные**	Правдинское / Пойменное	58	128	ИВ	0,0002 / 0	-	-	0.0002/0	-
Защитные**	Правдинское / Пойменное	58	141	Б	1,0701 / 118	-	-	-	1.0701/118
Защитные**	Правдинское / Пойменное	58	175	Б	0,1435 / 11	-	-	-	0.1435/11
Защитные**	Правдинское / Пойменное	58	247		0,0154 / -	Трасса коммуникаций			
Защитные**	Правдинское / Пойменное	58	248		0,0013 / -	Трасса коммуникаций			
Защитные**	Правдинское / Правдинское	31	2	Б	0,0645 / 13	-	-	-	0.0645/13
Защитные**	Правдинское / Правдинское	31	3	Б	0,0443 / 7	-	-	-	0.0443/7
Защитные*	Правдинское / Правдинское	31	5	Б	0,0445 / 7	-	-	-	0.0445/7
Защитные**	Правдинское / Правдинское	31	8		0,0122 / -	Река			
Защитные** (ОЗУ)	Правдинское / Правдинское	31	14		0,0005 / -	Трасса коммуникаций			
Защитные**	Правдинское / Правдинское	31	19	Б	0,1318 / 26	-	-	-	0.1318/26
Защитные**	Правдинское / Правдинское	31	20	Б	0,0257 / 4	-	-	-	0.0257/4
Защитные**	Правдинское / Правдинское	31	21		0,0145 / -	Луг пойменный, сор			
Защитные**	Правдинское / Правдинское	31	25		0,0036 / -	Профиль			
Защитные*	Правдинское / Правдинское	32	15	Б	0,0299 / 6	-	-	-	0.0299/6
Защитные*	Правдинское / Правдинское	32	47		0,0005 / -	Просека квартальная			
Защитные*	Правдинское / Правдинское	32	51	Б	0,0008 / 0	-	-	-	0.0008/0
Защитные*	Правдинское / Правдинское	38	28	Б	0,0006 / 0	-	-	0.0006/0	-
Защитные*	Правдинское / Правдинское	39	7	Е	0,0001 / 0	-	-	-	0.0001/0
Защитные*	Правдинское / Правдинское	45	18	Б	0,0184 / 3	-	-	-	0.0184/3
Итого по участку 4:					1,6815 / 199	-	-	0.0599/4	1.5736/195
Участок 5									
Защитные**	Правдинское / Пойменное	57	16	ИВ	0,4446 / 36	-	0.4446/36	-	-
Защитные**	Правдинское / Пойменное	57	18	ИВ	0,7628 / 69	-	-	-	0.7628/69
Защитные**	Правдинское / Пойменное	57	23	Т	2,6297 / 210	-	-	-	2.6297/210

Защитные**	Правдинское / Пойменное	57	99	ИВ	0,1400 / 11	-	0.1400/11	-	-
Защитные**	Правдинское / Пойменное	57	101	ИВ	2,6364 / 211	-	-	-	2.6364/211
Защитные**	Правдинское / Пойменное	57	104	Т	1,6274 / 228	-	1.6274/228	-	-
Защитные**	Правдинское / Пойменное	57	148	ИВ	0,2088 / -	Линия электропередач			
Итого по участку 5:					8,4497 / 765	-	2.2120/275	-	6.0289/490
Участок 6									
Защитные**	Правдинское / Пойменное	58	141	Б	0,0041 / 0	-	-	-	0.0041/0

Сведения об особо защитных участках лесов (ОЗУ), особо охраняемых природных территориях (ООПТ), зонах с особыми условиями использования территорий на лесном участке

Наименование участкового лесничества	Наименование урочища (при наличии)	Виды ОЗУ, наименование ООПТ, виды зон с особыми условиями использования территорий	Перечень лесных кварталов в или их частей	Перечень лесных выделов или их частей	Площадь (га)
1	2	3	4	5	6
Правдинское	Правдинское	водоохранная зона	31	14	0,0005

Средние таксационные показатели насаждений лесного участка

Лесной квартал	Лесотаксационный выдел	Целевое назначение лесов	Преобладающая порода	Состав	Возраст	Бонитет	Полнота	Средний запас древесины лесных насаждений (куб.м / га)			
								молодняки	средне-возрастные	приспевающие	спелые и перестойные
1	2	3	4	5	6	7	8	9	10	11	12
Участок 1											
Пойменное урочище											
58	128	Защитные**	ИВ	10ИВ	50	4	0,3	-	-	40	-
Участок 2											
Пойменное урочище											
58	101	Защитные**	Б	10Б	65	5	0,7	-	-	70	-
Участок 3											
Правдинское урочище											
45	18	Защитные*	Б	6Б3ОС1С+К+К	90	4	0,7	-	-	-	140
Участок 4											
Пойменное урочище											
58	101	Защитные**	Б	10Б	65	5	0,7	-	-	70	-
58	128	Защитные**	ИВ	10ИВ	50	4	0,3	-	-	40	-
58	141	Защитные**	Б	6Б2ОС2ИВ	75	4	0,6	-	-	-	110
58	175	Защитные**	Б	10Б+Е	80	5	0,6	-	-	-	80
Правдинское урочище											
31	2	Защитные**	Б	4Б4ОС1Е1П+К	120	4	0,8	-	-	-	200
31	3	Защитные**	Б	4Б3ОС2Е1П+К	110	3	0,6	-	-	-	150
31	5	Защитные*	Б	6Б2ОС2Е+К+П	120	3	0,6	-	-	-	160
31	19	Защитные**	Б	4Б4ОС1Е1П+К	120	4	0,8	-	-	-	200

31	20	Защитные**	Б	4Б2ОС2Е1К1П	120	4	0,7	-	-	-	170
32	15	Защитные*	Б	6Б2ОС2К2Е+П	120	3	0,7	-	-	-	190
32	51	Защитные*	Б	4Б2ОС2К2Е+П	120	3	0,7	-	-	-	190
38	28	Защитные*	Б	5Б3ОС2С+К+Е	65	3	0,7	-	-	120	-
39	7	Защитные*	Б	3Е2К1ПЗБ1ОС	145	4	0,7	-	-	-	220
45	18	Защитные*	Б	6Б3ОС1С+К+К	90	4	0,7	-	-	-	140
Участок 5											
Пойменное урочище											
57	16	Защитные**	ИВ	10ИВ	40	3	0,6	-	80	-	-
57	18	Защитные**	ИВ	6ИВ4Б	65	4	0,6	-	-	-	90
57	23	Защитные**	Т	8Т2ИВ	70	3	0,3	-	-	-	80
57	99	Защитные**	ИВ	10ИВ	40	3	0,6	-	80	-	-
57	101	Защитные**	ИВ	6ИВ4Б	65	4	0,5	-	-	-	80
57	104	Защитные**	Т	6Т4ИВ	45	3	0,7	-	140	-	-
Участок 6											
Пойменное урочище											
58	141	Защитные	Б	6Б2ОС2ИВ	75	4	0,6	-	-	-	110

Объекты лесной инфраструктуры

№ п/п	Лесничество	Участковое лесничество/урочище (при наличии)	Лесной квартал	Лесотаксационный выдел	Наименование объекта	Единица измерения	Объем
1	2	3	4	5	6	7	8
1	Самаровское	Правдинское / Правдинское	32	47	Просека квартальная	-	-

Объекты лесного семеноводства

№ п/п	Лесничество	Участковое лесничество/урочище (при наличии)	Лесной квартал	Лесотаксационный выдел	Наименование объекта	Единица измерения	Объем
1	2	3	4	5	6	7	8
-	-	-	-	-	-	-	-

Объекты, не связанные с созданием лесной инфраструктуры

№ п/п	Лесничество	Участковое лесничество/урочище (при наличии)	Лесной квартал	Лесотаксационный выдел	Наименование объекта	Единица измерения	Объем
1	2	3	4	5	6	7	8
1	Самаровское	Правдинское / Пойменное	57	148	Линия электропередач	-	-
2	Самаровское	Правдинское / Пойменное	58	247	Трасса коммуникаций	-	-
3	Самаровское	Правдинское / Пойменное	58	248	Трасса коммуникаций	-	-
4	Самаровское	Правдинское / Правдинское	31	14	Трасса коммуникаций	-	-

Перечень координат характерных точек образуемых земельных участков

86:02:100100:2004:3У1

Номер точки	X	Y
1	926246.20	2707546.20
2	926246.23	2707546.59
3	926238.34	2707560.82
4	926238.33	2707560.82
5	926238.33	2707560.80
6	926280.16	2708155.23
7	926280.47	2708161.70
8	926281.29	2708180.70
9	926281.91	2708199.71
10	926282.36	2708218.73
11	926284.21	2708314.71
12	926284.05	2708321.83
13	926283.29	2708328.92
14	926281.95	2708335.89
15	926280.02	2708342.74
16	926277.54	2708349.41
17	926274.50	2708355.83
18	926270.92	2708362.00
19	926171.69	2708517.96
20	926167.93	2708524.46
21	926164.72	2708531.28
22	926162.09	2708538.31
23	926160.05	2708545.55
24	926158.62	2708552.93
25	926157.82	2708560.41
26	926157.64	2708567.91
27	926158.09	2708575.42
28	926159.17	2708582.85
29	926160.09	2708587.74
30	926160.49	2708589.84
31	926160.95	2708591.91
32	926161.47	2708593.98
33	926166.21	2708612.08
34	926168.39	2708619.23
35	926171.17	2708626.16
36	926174.51	2708632.85
37	926176.17	2708635.85
38	926184.92	2708631.00
39	926212.04	2708680.04

40	926224.13	2708701.91
41	926230.25	2708714.11
42	926230.79	2708715.43
43	926230.80	2708715.45
44	926230.81	2708715.47
45	926232.95	2708720.70
46	926233.24	2708721.42
47	926235.48	2708726.91
48	926236.24	2708728.98
49	926226.29	2708735.51
50	926199.17	2708687.90
51	926169.61	2708634.29
52	926162.26	2708619.39
53	926160.96	2708616.06
54	926158.38	2708607.75
55	926156.96	2708602.13
56	926155.77	2708596.45
57	926154.38	2708587.89
58	926153.82	2708581.85
59	926154.68	2708580.97
60	926153.63	2708579.43
61	926153.63	2708579.42
62	926153.40	2708570.48
63	926153.30	2708564.49
64	926153.93	2708558.88
65	926151.44	2708558.68
66	926152.61	2708548.80
67	926154.07	2708538.53
68	926156.99	2708529.43
69	926161.09	2708517.69
70	926164.80	2708509.01
71	926164.83	2708508.97
72	926176.55	2708500.05
73	926177.83	2708487.21
74	926177.84	2708487.18
75	926231.70	2708406.37
76	926248.74	2708376.79
77	926261.72	2708345.19
78	926269.27	2708317.75
79	926274.75	2708278.32
80	926274.96	2708255.50
81	926270.05	2708163.24
82	926270.05	2708163.17
83	926174.47	2708955.88
84	926170.07	2708960.17
85	926162.66	2708967.29

86	926155.10	2708974.23
87	926147.41	2708981.04
88	926105.99	2709016.95
89	926104.16	2709018.56
90	926102.34	2709020.17
91	926100.53	2709021.81
92	926062.94	2709056.14
93	926058.25	2709060.38
94	926053.55	2709064.59
95	926048.82	2709068.78
96	925960.00	2709146.86
97	925958.44	2709148.25
98	925956.87	2709149.64
99	925955.31	2709151.04
100	925897.65	2709202.37
101	925881.42	2709218.01
102	925866.49	2709234.88
103	925852.95	2709252.89
104	925840.83	2709271.93
105	925830.28	2709291.85
106	925812.61	2709328.60
107	925809.64	2709324.22
108	925834.99	2709272.81
109	925840.73	2709262.27
110	925844.82	2709255.41
111	925851.31	2709245.31
112	925858.19	2709235.49
113	925865.49	2709225.93
114	925870.54	2709219.75
115	925878.41	2709210.71
116	925889.41	2709199.09
117	925895.23	2709193.60
118	926163.95	2708954.30
119	925778.73	2709399.11
120	925766.94	2709423.64
121	925758.77	2709427.47
122	925758.76	2709427.47
123	925775.20	2709394.10
124	924160.23	2711185.59
125	924160.03	2711186.09
126	924148.49	2711213.82
127	924140.20	2711233.78
128	924125.34	2711269.49
129	924118.04	2711270.05
130	924125.03	2711252.17
131	924130.82	2711237.35

132	924140.76	2711211.66
133	924153.73	2711184.39
134	924095.35	2711342.36
135	924091.70	2711351.59
136	924083.91	2711371.81
137	924083.53	2711372.84
138	924092.77	2711376.68
139	924080.44	2711409.31
140	924065.65	2711447.36
141	924065.26	2711448.37
142	924060.42	2711460.24
143	924060.09	2711461.06
144	924058.72	2711464.44
145	924058.48	2711465.02
146	924048.79	2711489.46
147	924039.26	2711514.67
148	924032.84	2711532.93
149	924023.41	2711529.56
150	924005.70	2711579.98
151	923999.14	2711597.63
152	923991.93	2711615.02
153	923984.10	2711632.15
154	923972.24	2711656.82
155	923967.95	2711666.01
156	923963.86	2711675.27
157	923959.98	2711684.62
158	923948.84	2711712.05
159	923940.14	2711731.30
160	923929.92	2711749.79
161	923918.28	2711767.41
162	923876.63	2711825.26
163	923875.01	2711824.16
164	923936.58	2711731.97
165	923941.14	2711724.29
166	923946.21	2711714.66
167	923950.16	2711705.84
168	923951.08	2711703.63
169	923954.40	2711695.17
170	924045.06	2711461.30
171	924044.08	2711460.90
172	924045.46	2711457.36
173	924066.02	2711404.34
174	924090.77	2711340.60
175	923860.00	2711867.38
176	923806.57	2711957.91
177	923799.45	2711953.53

178	923857.75	2711865.99
179	923600.50	2712243.44
180	923555.85	2712309.95
181	923550.22	2712318.16
182	923546.31	2712315.26
183	923596.19	2712240.56
184	923537.32	2712337.01
185	923534.45	2712341.20
186	923512.47	2712372.02
187	923489.91	2712402.42
188	923479.17	2712416.62
189	923476.08	2712420.33
190	923476.73	2712419.45
191	923533.62	2712334.26
192	923233.08	2712548.78
193	923221.96	2712549.59
194	923210.01	2712550.17
195	923207.93	2712550.25
196	923207.15	2712548.94
197	923222.97	2712548.93
198	921068.54	2712555.16
199	921068.29	2712555.16
200	921064.98	2712550.13
201	921065.24	2712550.13
202	920196.78	2711676.19
203	920194.32	2711678.07
204	920194.25	2711672.86
205	919655.81	2710964.19
206	919653.76	2710968.01
207	919632.80	2710940.23
208	919621.91	2710925.54
209	919621.31	2710924.72
210	919628.09	2710928.15

86:02:1001001:2004:3У2

Номер точки	X	Y
1	936458.32	2693270.82
2	936455.43	2693300.69
3	936454.72	2693306.41
4	936396.34	2693298.95
5	936397.17	2693298.42
6	936403.57	2693293.51
7	936415.77	2693283.26
8	936419.62	2693280.30
9	936423.72	2693277.70
10	936428.05	2693275.49

11	936432.54	2693273.62
12	936437.18	2693272.18
13	936441.96	2693271.16
14	936446.75	2693270.55
15	936451.61	2693270.37
16	936456.46	2693270.63
17	936277.35	2693388.74
18	936274.40	2693391.10
19	936268.68	2693396.05
20	936263.41	2693401.43
21	936258.57	2693407.26
22	936254.25	2693413.47
23	936250.48	2693420.03
24	936247.29	2693426.88
25	936243.63	2693435.57
26	936236.01	2693451.79
27	936227.08	2693467.34
28	936216.88	2693482.08
29	936205.52	2693495.91
30	936193.30	2693509.56
31	936184.95	2693519.56
32	936177.34	2693530.12
33	936170.49	2693541.20
34	936141.21	2693592.43
35	936122.39	2693624.50
36	936102.79	2693656.05
37	936082.41	2693687.12
38	936060.64	2693719.51
39	936052.31	2693733.11
40	936045.14	2693747.41
41	936039.29	2693762.25
42	936034.72	2693777.56
43	936031.28	2693791.08
44	936025.39	2693810.53
45	936017.69	2693829.29
46	936008.27	2693847.26
47	935985.68	2693885.76
48	935981.87	2693892.99
49	935978.74	2693900.56
50	935976.29	2693908.34
51	935974.57	2693916.31
52	935970.90	2693938.06
53	935968.62	2693948.62
54	935965.41	2693958.92
55	935961.28	2693968.91
56	935925.37	2694045.73

57	935924.34	2694047.86
58	935923.29	2694049.96
59	935922.18	2694052.06
60	935880.09	2694129.78
61	935874.91	2694140.42
62	935870.69	2694151.49
63	935867.48	2694162.86
64	935865.22	2694174.48
65	935864.01	2694186.26
66	935860.04	2694254.47
67	935856.86	2694286.98
68	935851.14	2694319.14
69	935842.91	2694350.75
70	935824.01	2694413.14
71	935819.01	2694430.83
72	935814.68	2694448.71
73	935811.03	2694466.74
74	935798.40	2694536.00
75	935792.44	2694562.26
76	935784.26	2694587.91
77	935779.03	2694600.49
78	935758.55	2694569.88
79	935763.48	2694554.36
80	935768.87	2694530.63
81	935781.54	2694461.35
82	935785.38	2694442.21
83	935790.00	2694423.22
84	935795.28	2694404.42
85	935814.20	2694342.05
86	935821.83	2694312.72
87	935827.14	2694282.90
88	935830.09	2694252.73
89	935834.05	2694184.54
90	935835.55	2694170.12
91	935838.25	2694155.94
92	935842.20	2694142.04
93	935847.36	2694128.49
94	935853.69	2694115.49
95	935895.78	2694037.76
96	935896.61	2694036.20
97	935897.41	2694034.62
98	935898.18	2694033.04
99	935934.09	2693956.20
100	935937.18	2693948.71
101	935939.60	2693940.99
102	935941.30	2693933.06

103	935944.97	2693911.32
104	935947.27	2693900.67
105	935950.55	2693890.27
106	935954.71	2693880.22
107	935959.79	2693870.58
108	935982.38	2693832.11
109	935990.51	2693816.62
110	935997.11	2693800.45
111	936002.20	2693783.74
112	936005.59	2693770.22
113	936006.83	2693766.08
114	936014.56	2693762.18
115	936046.92	2693741.51
116	936037.75	2693717.81
117	936035.88	2693702.52
118	936057.51	2693670.36
119	936077.51	2693639.91
120	936096.69	2693608.96
121	936115.15	2693577.56
122	936144.42	2693526.31
123	936152.42	2693513.44
124	936161.25	2693501.16
125	936170.93	2693489.53
126	936183.14	2693475.93
127	936192.94	2693464.00
128	936201.71	2693451.30
129	936209.40	2693437.94
130	936215.94	2693423.96
131	936219.58	2693415.28
132	936223.86	2693406.14
133	936228.92	2693397.41
134	936234.65	2693389.13
135	936238.93	2693383.93
136	936243.17	2693384.45
137	935747.55	2694690.52
138	935743.46	2694706.17
139	935738.49	2694726.39
140	935734.01	2694746.75
141	935730.10	2694767.23
142	935722.85	2694807.98
143	935719.34	2694826.47
144	935715.37	2694844.85
145	935710.95	2694863.10
146	935685.59	2694962.69
147	935682.62	2694972.55
148	935678.80	2694982.15

149	935674.17	2694991.38
150	935668.78	2695000.17
151	935662.65	2695008.49
152	935655.83	2695016.21
153	935644.61	2695027.89
154	935639.18	2695034.09
155	935634.33	2695040.77
156	935630.11	2695047.85
157	935626.56	2695055.28
158	935558.06	2695217.80
159	935546.39	2695242.46
160	935532.62	2695266.01
161	935516.88	2695288.29
162	935499.25	2695309.15
163	935420.94	2695393.97
164	935398.14	2695420.55
165	935377.32	2695448.68
166	935358.59	2695478.27
167	935331.88	2695523.93
168	935323.45	2695539.46
169	935316.00	2695555.43
170	935309.56	2695571.86
171	935243.92	2695755.56
172	935238.47	2695769.00
173	935231.80	2695781.92
174	935224.05	2695794.20
175	935215.25	2695805.76
176	935205.46	2695816.49
177	935194.78	2695826.32
178	935183.27	2695835.17
179	935158.03	2695852.88
180	935146.17	2695861.92
181	935135.12	2695871.89
182	935124.88	2695882.70
183	934975.96	2696053.29
184	934982.96	2696038.61
185	935018.34	2695965.02
186	935140.68	2695846.79
187	935144.43	2695825.78
188	935166.04	2695810.60
189	935175.45	2695803.35
190	935184.19	2695795.31
191	935192.22	2695786.53
192	935199.39	2695777.08
193	935205.74	2695767.03
194	935211.18	2695756.47

195	935215.69	2695745.46
196	935281.28	2695561.76
197	935288.42	2695543.60
198	935296.67	2695525.92
199	935305.97	2695508.78
200	935332.65	2695463.12
201	935352.57	2695431.72
202	935374.68	2695401.83
203	935398.92	2695373.61
204	935477.19	2695288.77
205	935493.14	2695269.92
206	935507.38	2695249.77
207	935519.83	2695228.45
208	935530.40	2695206.15
209	935598.91	2695043.64
210	935603.64	2695033.70
211	935609.25	2695024.26
212	935615.71	2695015.37
213	935622.95	2695007.10
214	935634.21	2694995.42
215	935639.30	2694989.60
216	935643.90	2694983.38
217	935647.95	2694976.78
218	935651.41	2694969.87
219	935654.27	2694962.68
220	935656.51	2694955.29
221	935681.88	2694855.69
222	935686.12	2694838.15
223	935689.93	2694820.49
224	935693.31	2694802.73
225	935700.55	2694761.99
226	935704.61	2694740.72
227	935709.24	2694719.59
228	935714.42	2694698.59
229	935725.33	2694656.84

86:02:1214001:2022:3У1

Номер точки	X	Y
1	924153.72	2711184.37
2	924140.75	2711211.66
3	924142.88	2711206.17
4	924150.77	2711189.39

86:02:1214001:2032

Номер точки	X	Y
1	926246.23	2707546.59

2	926258.05	2707790.83
3	926250.06	2707783.84
4	926244.82	2707685.27
5	926238.34	2707560.82

86:02:1214003:2259:3У1

Номер точки	X	Y
1	919596.83	2710886.69
2	919607.90	2710901.30
3	919607.80	2710901.60
4	919596.25	2710886.54

86:02:0000000:3У1

Номер точки	X	Y
1	906837.47	2701185.20
2	906840.12	2701188.65
3	906846.25	2701196.58
4	906808.06	2701217.49
5	906797.68	2701199.90
6	906831.67	2701188.84

86:02:0000000:3У2

Номер точки	X	Y
1	926099.85	2706819.67
2	926102.61	2706834.04
3	926103.56	2706837.95
4	926074.40	2706845.03
5	926073.46	2706841.12
6	926070.70	2706826.83
7	926104.05	2706839.88
8	926136.08	2706971.60
9	926142.73	2706998.98
10	926221.96	2707324.78
11	926228.63	2707352.17
12	926232.24	2707369.05
13	926234.93	2707386.09
14	926236.69	2707403.28
15	926241.49	2707467.86
16	926242.53	2707482.61
17	926243.47	2707497.38
18	926244.29	2707512.14
19	926245.60	2707537.23
20	926246.20	2707546.19
21	926238.33	2707560.79
22	926230.88	2707419.49
23	926229.31	2707401.67

24	926226.44	2707382.95
25	926221.18	2707358.96
26	926109.26	2706901.57
27	926111.62	2706900.91
28	926103.20	2706866.27
29	926081.73	2706875.13
30	926075.35	2706848.92
31	926074.87	2706846.97
32	926258.05	2707790.83
33	926261.14	2707834.23
34	926252.31	2707826.48
35	926250.06	2707783.84
36	926279.95	2707920.07
37	926280.26	2707920.91
38	926282.34	2707927.49
39	926283.85	2707934.20
40	926284.83	2707941.03
41	926285.26	2707947.91
42	926285.14	2707954.79
43	926283.16	2707987.49
44	926282.85	2707991.49
45	926282.41	2707995.49
46	926281.82	2707999.47
47	926279.47	2708014.04
48	926279.47	2708014.03
49	926277.07	2708028.82
50	926275.90	2708038.12
51	926275.37	2708047.47
52	926275.49	2708056.85
53	926277.36	2708096.33
54	926280.16	2708155.21
55	926270.05	2708163.16
56	926256.14	2707899.11
57	926177.82	2708487.21
58	926176.55	2708500.05
59	926164.83	2708508.96
60	926170.90	2708497.58
61	926154.68	2708580.97
62	926153.82	2708581.84
63	926153.81	2708581.82
64	926153.63	2708579.46
65	926153.63	2708579.44
66	925766.94	2709423.65
67	925754.58	2709449.37
68	925739.36	2709480.92
69	925724.03	2709512.41

70	925708.58	2709543.85
71	925509.24	2709947.88
72	925491.39	2709983.72
73	925473.23	2710019.39
74	925454.82	2710054.94
75	925413.09	2710134.62
76	925409.25	2710141.21
77	925404.84	2710147.44
78	925399.88	2710153.25
79	925394.44	2710158.57
80	925388.52	2710163.41
81	925382.21	2710167.67
82	925375.51	2710171.37
83	925332.37	2710192.77
84	925320.54	2710199.38
85	925309.48	2710207.13
86	925299.23	2710215.95
87	925213.05	2710298.00
88	925173.69	2710335.66
89	925134.55	2710373.54
90	925095.61	2710411.61
91	924937.13	2710567.50
92	924927.97	2710576.17
93	924918.49	2710584.43
94	924908.66	2710592.34
95	924828.24	2710654.40
96	924823.26	2710658.21
97	924818.27	2710661.99
98	924813.23	2710665.75
99	924773.02	2710695.62
100	924749.67	2710712.99
101	924726.37	2710730.45
102	924703.13	2710747.97
103	924595.99	2710828.99
104	924586.88	2710835.90
105	924577.76	2710842.81
106	924568.67	2710849.73
107	924525.28	2710882.78
108	924525.28	2710882.77
109	924498.17	2710903.41
110	924467.94	2710926.35
111	924437.62	2710949.17
112	924407.23	2710971.86
113	924317.39	2711038.67
114	924299.22	2711052.16
115	924281.03	2711065.59

116	924262.82	2711078.99
117	924214.47	2711114.45
118	924211.22	2711116.88
119	924208.07	2711119.42
120	924205.00	2711122.06
121	924192.25	2711133.33
122	924205.01	2711120.83
123	924363.12	2710999.40
124	924911.18	2710579.96
125	924959.02	2710533.44
126	925260.87	2710238.56
127	925249.19	2710228.79
128	925209.61	2710259.82
129	925222.30	2710247.73
130	925247.43	2710223.81
131	925247.46	2710223.78
132	925263.32	2710211.34
133	925262.71	2710210.56
134	925255.02	2710216.59
135	925255.60	2710216.03
136	925263.61	2710208.40
137	925268.15	2710213.91
138	925258.04	2710221.84
139	925268.80	2710230.81
140	925284.11	2710217.84
141	925299.94	2710206.74
142	925322.29	2710195.08
143	925347.30	2710180.64
144	925366.20	2710166.61
145	925383.53	2710152.01
146	925395.73	2710139.69
147	925403.38	2710131.03
148	925414.13	2710117.42
149	925424.01	2710103.15
150	925435.52	2710083.14
151	925699.60	2709547.42
152	925725.18	2709495.56
153	925725.19	2709495.54
154	925758.75	2709427.48
155	925758.77	2709427.47
156	924178.21	2711148.80
157	924175.70	2711152.33
158	924171.56	2711159.38
159	924168.07	2711166.78
160	924163.81	2711177.03
161	924160.24	2711185.57

162	924153.73	2711184.37
163	924153.73	2711184.35
164	924160.71	2711172.51
165	924169.87	2711159.06

86:02:1214001:3У1

Номер точки	X	Y
1	936035.87	2693702.53
2	936037.75	2693717.81
3	936046.92	2693741.51
4	936014.56	2693762.18
5	936006.83	2693766.07
6	936010.91	2693752.43
7	936017.74	2693735.18
8	936026.02	2693718.57
9	936035.74	2693702.72
10	935144.42	2695825.78
11	935140.68	2695846.79
12	935018.34	2695965.02
13	934982.96	2696038.61
14	934975.95	2696053.29
15	934957.66	2696074.25
16	934949.90	2696082.58
17	934941.53	2696090.35
18	934932.68	2696097.52
19	934924.41	2696103.74
20	934930.30	2696115.61
21	934922.16	2696121.73
22	934909.46	2696096.10
23	934908.99	2696095.42
24	934920.11	2696084.53
25	934911.78	2696075.69
26	934914.60	2696073.57
27	934922.05	2696067.51
28	934929.04	2696060.98
29	934935.57	2696053.93
30	934921.54	2696040.33
31	934954.48	2696002.59
32	934968.50	2696016.19
33	935102.25	2695862.96
34	935114.14	2695850.39
35	935127.02	2695838.81
36	935140.78	2695828.34

86:02:1214001:349:3У1

Номер точки	X	Y
-------------	---	---

1	925262.71	2710210.56
2	925263.32	2710211.34
3	925247.47	2710223.77
4	925254.97	2710216.64
5	925255.01	2710216.60

86:02:1214001:956:3У1

Номер точки	X	Y
1	925812.61	2709328.61
2	925778.73	2709399.10
3	925758.94	2709371.00
4	925776.02	2709335.44
5	925793.10	2709299.88
6	925807.11	2709320.51

86:02:1214001:987:3У1

Номер точки	X	Y
1	926229.52	2708892.17
2	926229.23	2708892.79
3	926223.90	2708902.01
4	926217.79	2708910.70
5	926214.04	2708915.56
6	926210.52	2708919.90
7	926206.80	2708924.09
8	926202.89	2708928.09
9	926174.50	2708955.86
10	926163.95	2708954.30
11	926158.00	2708953.40
12	926157.80	2708953.37
13	926136.88	2708950.22
14	926196.88	2708887.37

86:02:1214001:1208:3У1

Номер точки	X	Y
1	934920.11	2696084.53
2	934908.98	2696095.41
3	934906.93	2696092.51
4	934900.89	2696083.89
5	934892.95	2696073.58
6	934900.93	2696067.57
7	934908.87	2696077.87
8	934911.77	2696075.69

86:02:1214001:2025:3У1

Номер точки	X	Y
1	926162.26	2708619.41
2	926169.61	2708634.29
3	926199.17	2708687.90
4	926199.12	2708688.04
5	926178.98	2708652.66
6	926171.67	2708639.85
7	926170.29	2708637.29
8	926168.93	2708634.72
9	926165.18	2708626.87

86:02:1214001:3У2

Номер точки	X	Y
1	925413.09	2710134.62
2	925360.38	2710235.32
3	925351.53	2710251.86
4	925342.37	2710268.23
5	925332.90	2710284.42
6	925316.99	2710311.12
7	925312.85	2710317.40
8	925308.17	2710323.31
9	925302.97	2710328.78
10	925297.33	2710333.76
11	925291.26	2710338.23
12	925284.80	2710342.14
13	925278.04	2710345.47
14	925271.01	2710348.17
15	925263.78	2710350.24
16	925256.37	2710351.69
17	925248.88	2710352.46
18	925219.39	2710354.15
19	925202.85	2710355.88
20	925186.51	2710359.06
21	925170.55	2710363.70
22	925155.06	2710369.75
23	925140.17	2710377.18
24	925126.01	2710385.91
25	925112.69	2710395.87
26	925100.77	2710406.56
27	925134.55	2710373.54

28	925173.69	2710335.66
29	925179.80	2710329.81
30	925198.43	2710326.18
31	925217.65	2710324.20
32	925247.14	2710322.49
33	925251.99	2710321.98
34	925256.78	2710321.06
35	925261.46	2710319.71
36	925266.01	2710317.96
37	925270.39	2710315.81
38	925274.55	2710313.28
39	925278.48	2710310.39
40	925282.14	2710307.17
41	925285.50	2710303.63
42	925288.52	2710299.81
43	925291.21	2710295.73
44	925307.12	2710269.06
45	925316.30	2710253.34

86:02:1214001:480/чзу1

Номер точки	X	Y
1	926099.47	2706817.70
2	926099.85	2706819.66
3	926070.38	2706826.91
4	926070.00	2706824.94
5	926103.56	2706837.95
6	926104.05	2706839.88
7	926074.87	2706846.97
8	926074.40	2706845.03

Координаты образуемых земельных участков, необходимых для размещения проектируемого объекта на территории Ханты-Мансийского автономного округа – Югры, в графических материалах определены в МСК-86 (2 зона).

Сведения о границах территории, применительно к которой осуществляется подготовка проекта межевания, содержащие перечень координат характерных точек таких границ в системе координат, используемой для ведения Единого государственного реестра недвижимости. Координаты характерных точек границ территории, применительно к которой осуществляется подготовка проекта межевания, определяются в соответствии с требованиями к точности определения координат характерных точек границ, установленных в соответствии с Градостроительным кодексом Российской Федерации для территориальных зон

Сведения о границах территории, в отношении которой утвержден проект межевания, содержащие перечень координат характерных точек этих границ в системе координат, используемой для ведения Единого государственного реестра недвижимости, отсутствуют.

Вид разрешенного использования образуемых земельных участков, предназначенных для размещения линейных объектов и объектов капитального строительства, проектируемых в составе линейного объекта, а также существующих земельных участков, занятых линейными объектами и объектами капитального строительства, входящими в состав линейных объектов, в соответствии с проектом планировки территории

Виды разрешённого использования для земельных участков лесного фонда устанавливаются в соответствии со ст.25 Лесного Кодекса РФ и в соответствии с Приказом Росреестра № П/0412 от 10.11.2020 года «Об утверждении классификатора видов разрешенного использования земельных участков».

Таблица 4.2 – Вид разрешённого использования земельных участков

Кадастровый номер земельного участка	Площадь земельного участка, га	Вид разрешенного использования	Категория земель
86:02:1001001:2004:ЗУ1	1,6815	Строительство, реконструкция, эксплуатация линейных объектов; заготовка древесины	Земли лесного фонда
86:02:1001001:2004:ЗУ2	8,4497		
86:02:1214001:2022:ЗУ1	0,0012		
86:02:1214001:2032	0,1903		
86:02:1214003:2259:ЗУ1	0,0006		
86:02:1214001:2025:ЗУ1	0,0041	Недропользование	Земли запаса
86:02:0000000:ЗУ1	0,0705		
86:02:0000000:ЗУ2	2,8349		
86:02:1214001:ЗУ1	0,7824		
86:02:1214001:ЗУ2	0,9650		
86:02:1214001:349:ЗУ1	0,0015		Земли промышленности
86:02:1214001:1208:ЗУ1	0,0321		
86:02:1214001:956:ЗУ1	0,2358		
86:02:1214001:987:ЗУ1	0,2712		
86:02:1214001:480/чзу1 (сервитут)	0,0121		