



РОССИЙСКАЯ ФЕДЕРАЦИЯ  
ХАНТЫ-МАНСИЙСКИЙ АВТОНОМНЫЙ ОКРУГ-ЮГРА  
ТЮМЕНСКАЯ ОБЛАСТЬ  
АДМИНИСТРАЦИЯ ХАНТЫ-МАНСИЙСКОГО РАЙОНА  
ДЕПАРТАМЕНТ СТРОИТЕЛЬСТВА, АРХИТЕКТУРЫ И ЖКХ

**П Р И К А З**

от 02.05.2023  
г.Ханты-Мансийск

№ 67-н

Об утверждении документации  
по планировке территории для  
размещения объекта: «Линейные  
коммуникации для кустовой площадки  
№292у Приобского (Монастырский остров)  
месторождения»

В соответствии со статьей 45 Градостроительного кодекса Российской Федерации, Федеральным законом от 06.10.2003 №131-ФЗ «Об общих принципах организации местного самоуправления в Российской Федерации», руководствуясь Уставом Ханты - Мансийского района, пунктом 16 Положения о департаменте строительства, архитектуры и ЖКХ (в редакции Решения Думы Ханты-Мансийского района от 31.01.2018 №241), учитывая обращение ПАО «НК «Роснефть» в лице ООО «РН-Юганскнефтегаз», от 25.04.2023 №03/06-03-4275 (№03-Вх-739 от 28.04.2023) приказываю:

1. Утвердить документацию по планировке территории для размещения объекта «Линейные коммуникации для кустовой площадки №292у Приобского (Монастырский остров) месторождения» согласно Приложениям 1, 2, 3 и 4 к настоящему приказу.

2. Департаменту строительства, архитектуры и ЖКХ разместить проект в государственной информационной системе обеспечения градостроительной деятельности Югры и разместить на официальном сайте администрации Ханты-Мансийского района.

3. ПАО «НК «Роснефть» обеспечить проведение кадастровых работ по формированию образуемого земельного участка и (или) формированию частей земельных участков в Управлении Федеральной службы государственной регистрации кадастра и картографии по Ханты-Мансийскому автономному округу – Югре.

4. ПАО «НК «Роснефть» имеет право обращаться без доверенности с заявлением об осуществлении государственного кадастрового учета на образуемые земельные участки и (или) изменений основных сведений об объекте недвижимости в связи с образованием части(ей) земельных участков.

5. Контроль за выполнением приказа оставляю за собой.

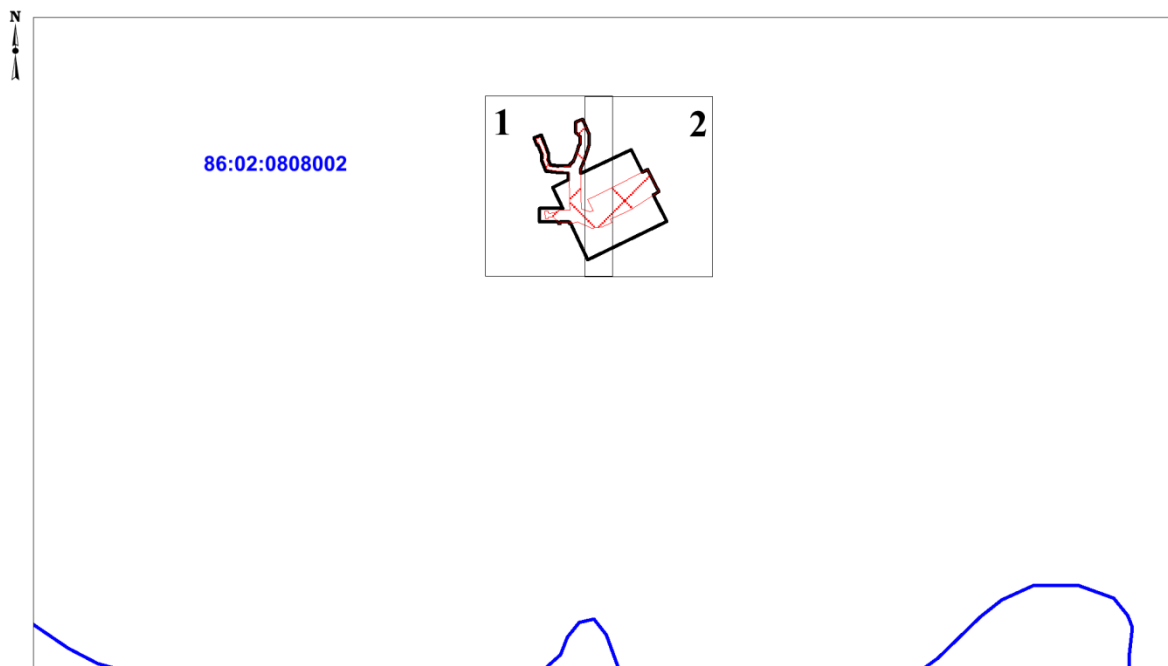
Заместитель главы, директор департамента  
строительства, архитектуры и ЖКХ



Р.Ш. Речапов

Проект планировки территории  
для размещения объекта, расположенного на территории Ханты-Мансийского района  
«Линейные коммуникации для кустовой площадки №292у Приобского  
(Монастырский остров) месторождения»  
Землепользователь ПАО "НК "Роснефть"  
Основная часть

Схема расположения объекта на листах



Экспликация проектируемых линейных объектов

Ключ	Наименование
1	Нефтегазосборные сети куст №292у - уз.7
2	Узел задвижек №2
3	ВЛ 6 кВ на кустовую площадку №292у с ВОЛС
4	Узел задвижек №1
5	Автомобильная дорога к кустовой площадке №292у
6	Кустовая площадка №292у

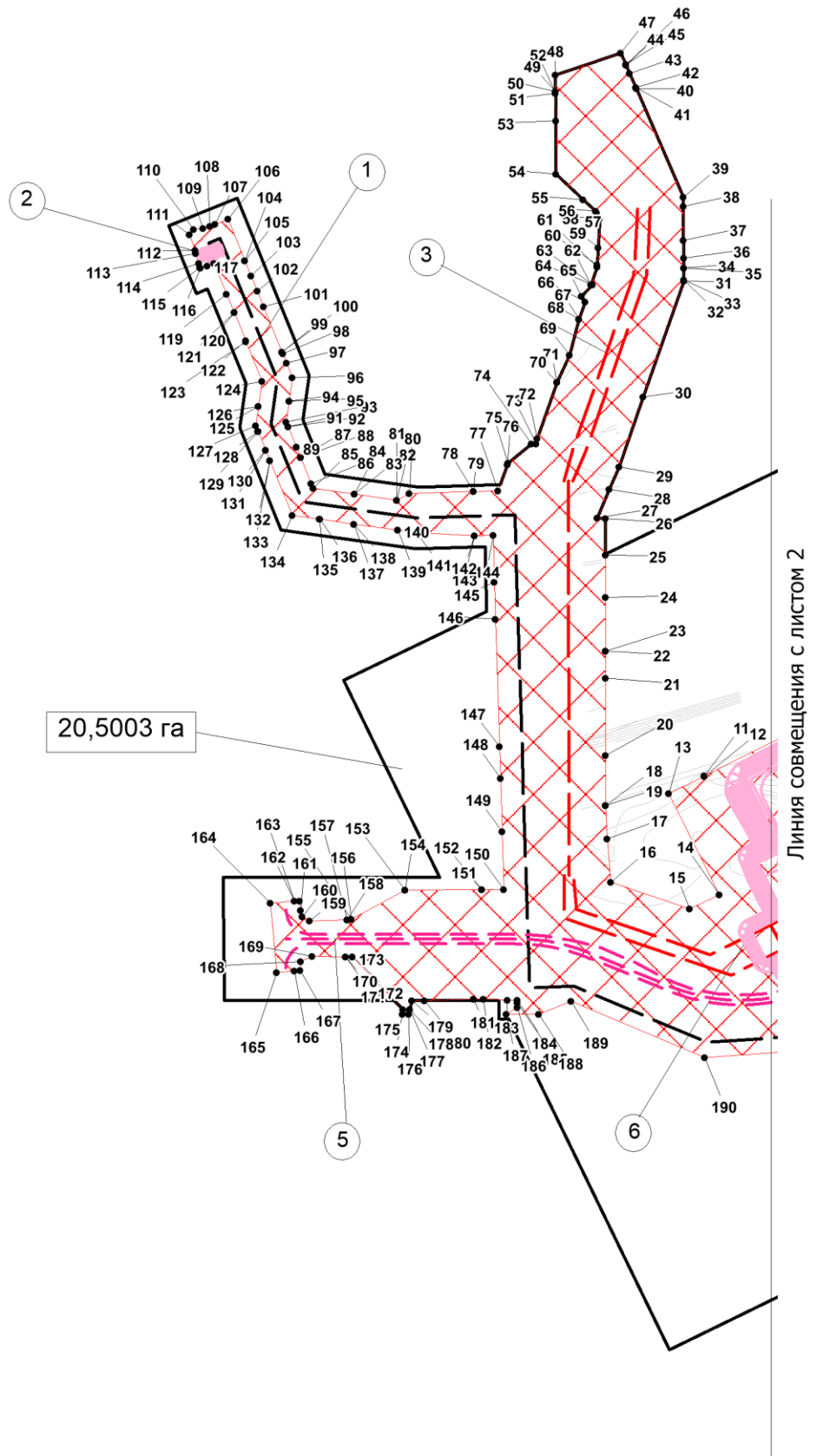
Экспликация зон планируемого размещения линейных объектов

Ключ	Наименование
1	"Линейные коммуникации для кустовой площадки №292у Приобского (Монастырский остров) месторождения"

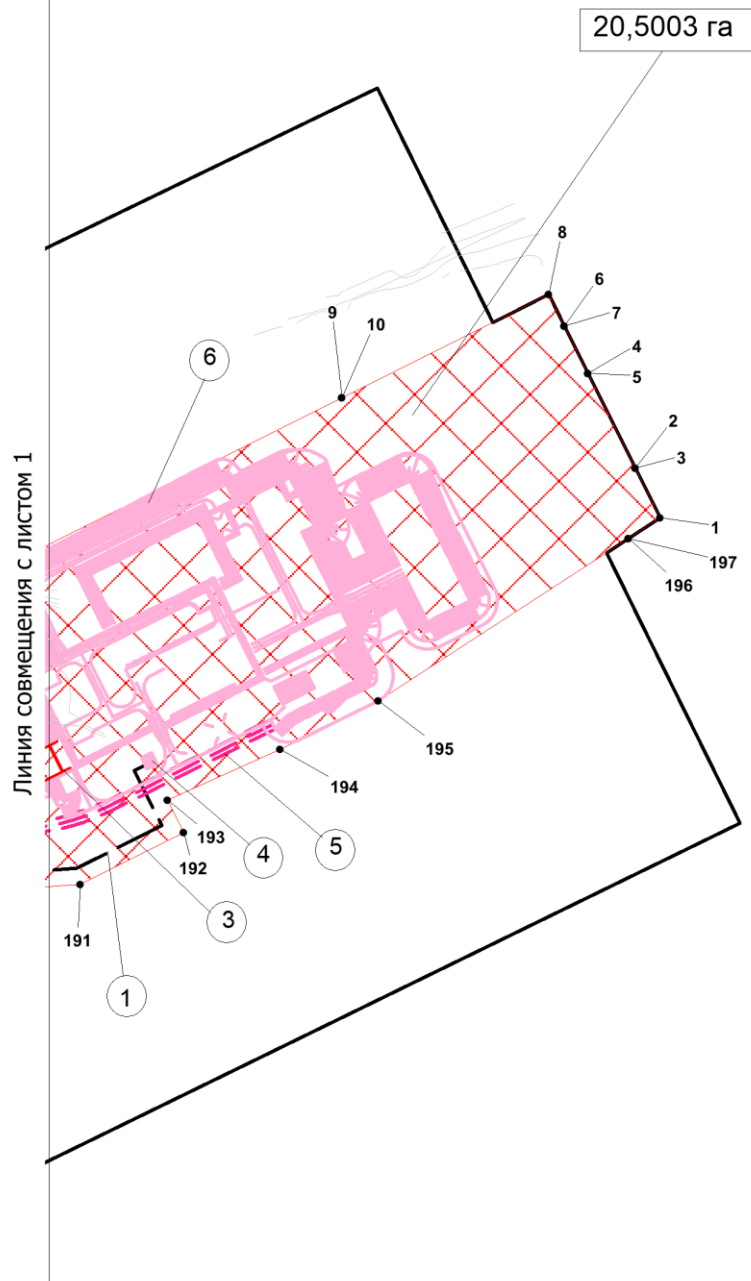
УСЛОВНЫЕ ОБОЗНАЧЕНИЯ

	границы территории, в отношении которой осуществляется подготовка проекта планировки		оси проектируемых ВЛ 6 кВ
	границы зон планируемого размещения линейных объектов		оси проектируемых разведочных скважин, узлы задвижек
● 3	номера характерных точек границ зон планируемого размещения линейных объектов		оси проектируемых нефтегазосборных сетей
①	номер линейного объекта		оси проектируемых автомобильных дорог к кусту скважин
20,5003 га	площадь зоны планируемого размещения линейных объектов		границы кадастрового деления

Чертеж границ зон  
планируемого размещения линейных объектов  
М 1: 5000



Чертеж границ зон  
планируемого размещения линейных объектов  
М 1: 5000



**Положение о размещении линейного объекта  
«Линейные коммуникации для кустовой площадки №292у Приобского  
(Монастырский остров) месторождения»**

**I. Проект планировки**

**1.1 Наименование, основные характеристики (категория, протяженность, проектная мощность, пропускная способность, грузонапряженность, интенсивность движения) и назначение планируемых для размещения линейных объектов, а так же линейных объектов, подлежащих реконструкции в связи с изменением их местоположения.**

Документацией по планировке территории «Линейные коммуникации для кустовой площадки №292у Приобского (Монастырский остров) месторождения» (далее проектируемый объект) предусматривается строительство следующих объектов:

- Кустовая площадка №292у;
- Нефтегазосборные сети куст №292у- уз.7;
- Площадки узлов задвижек на нефтегазосборных сетях;
- Автомобильная дорога к кустовой площадке №292у;
- ВЛ 6 кВ на кустовую площадку №292у.

Таблица 1  
Характеристики проектируемых линейных объектов

	Наименование	Ед.измерения	Показатели
<b>1</b>	<b>Автомобильная дорога</b>		
1.1	Автомобильная дорога к кусту скважин №292у		
1.2	Категория дороги согласно СП 37.13330.2012	-	III-н
	протяженность	м	582,24
1.3	Основная расчетная скорость	км/ч	50
1.4	Число полос движения	-	1
1.5	Ширина проезжей части	м	4,5
1.6	Количество водопропускных сооружений	шт	4
1.7	Ширина обочин	м	1,0
1.8	Поперечные уклоны проезжей части	%0	35
1.9	Наибольший продольный уклон	%0	40
1.10	Климатический район и подрайон	-	I Д
1.11	Инженерно-геологические условия	-	III

1.12	Ветровой район		I (СП 20.13330.2016), II (ПУЭ);
1.13	Снеговой район	-	IV
1.14	Интенсивность сейсмических воздействий	-	5 баллов
Наименование объекта		Характеристика	
Нефтегазосборные сети,			
Нефтегазосборные сети куст №292у - уз.7		Назначение – транспорт скважинной продукции от проектируемой кустовой площадки до точки подключения в нефтегазосборную сеть	
		Протяженность трубопровода – 1161 м	
		Уровень ответственности – нормальный	
		Начальный пункт – узел №1 при кустовой площадке №292у	
		Конечный пункт – узел задвижек №2	
		Почтовый (строительный) адрес: Ханты-Мансийский район Ханты-Мансийского автономного округа, Тюменская область, Приобское месторождение	
ВЛ 6 кВ на кустовую площадку №292у		Назначение - передача электроэнергии к потребителям кустовой площадки №292у	
		Протяженность – 1269 м	
		Уровень ответственности – нормальный	
		Начальный пункт - ответвительные опоры установленные в трассе существующей ВЛ 6 кВ ф.3092-18, ф.3092-21	
		Конечный пункт – концевые опоры около кустовой площадки №292у	
		Почтовый (строительный) адрес: Ханты-Мансийский район Ханты-Мансийского автономного округа, Тюменская область, Приобское месторождение	

**1.2. Перечень субъектов Российской Федерации, муниципальных районов, городских округов в составе субъектов Российской Федерации, перечень поселений, населенных пунктов, внутригородских территорий городов федерального значения, на территориях которых устанавливаются зоны планируемого размещения линейных объектов**

Зона планируемого размещения проектируемого объекта расположена на:

- землях лесного фонда, находящихся в ведении Самаровского территориального отдела – лесничества, Ханты-Мансийское участковое лесничество, Пойменного урочища.
- землях промышленности.
- землях запаса.

В административном отношении район работ находится на территории Ханты-Мансийского района, Ханты-Мансийского автономного округа Тюменской области Российской

Федерации. Объект располагается на территории Приобского месторождения нефти.

Расстояние до г. Нефтеюганск, где расположена база изысканий, составляет 182,7 км на северо-восток от проектируемых объектов (расстояние измерено по федеральным, внутрипро-мысловым дорогам и дорогам общего пользования до границы застройки).

Ближайший крупный населенный пункт с. Селиярово расположен в 35,3 км на северо-запад относительно района работ (расстояние измерено по внутрипромысловым дорогам).

Дорожная сеть представлена федеральными автодорогами, внутрипромысловыми автодорогами, эксплуатируемыми круглогодично, автозимниками и развивается по мере обустройства месторождения.

Проезд к району изысканий осуществляется от федеральной автодороги «Тюмень –Ханты-Мансийск», съезд с которой расположен в 16 км юго-западнее относительно местоположения проектируемых объектов (расстояние измерено по внутрипромысловым дорогам и дорогам общего пользования).

Гидрографическую сеть района составляют реки Обь и Иртыш с системой притоков -Неулева, Соспас, Северная, Малый Салым, Сеуль, Ковенская, Согом, Сыньяха, Лямин-1 -Лямин-3 и т.д. В Ханты-Мансийском районе 1446 водотоков общей протяженностью 11569 км и более тысячи озер. Болота верхового и переходного типа; наиболее распространены грядово-мочажинные болота.

### **1.3. Перечень координат характерных точек границ зон планируемого размещения линейного объекта**

Координаты границ земельных участков, необходимых для размещения проектируемого объекта, в графических материалах определены в местной системе координат Ханты-Мансийского автономного округа Югры МСК-86.

Перечень координат характерных точек границ зон планируемого размещения

Номер	X	Y
1	981471,15	2732133,34
2	981507,74	2732115,09
3	981507,75	2732115,08
4	981577,34	2732080,35
5	981577,35	2732080,35
6	981612,04	2732063,05
7	981612,05	2732063,05
8	981635,13	2732051,53
9	981559,48	2731899,91
10	981559,47	2731899,90
11	981425,21	2731630,78
12	981425,19	2731630,74



<b>Номер</b>	<b>X</b>	<b>Y</b>
13	981410,96	2731602,22
14	981328,83	2731643,20
15	981317,37	2731619,11
16	981338,98	2731555,11
17	981374,32	2731552,09
18	981401,33	2731550,96
19	981401,34	2731550,96
20	981441,87	2731550,90
21	981504,64	2731550,82
22	981526,46	2731550,78
23	981526,47	2731550,78
24	981570,47	2731550,73
25	981604,71	2731550,68
26	981634,46	2731550,64
27	981634,50	2731543,83
28	981658,05	2731553,92
29	981676,15	2731561,67
30	981732,89	2731581,43
31	981826,97	2731614,18
32	981827,68	2731614,18
33	981827,69	2731614,18
34	981837,69	2731614,15
35	981837,70	2731614,15
36	981845,58	2731614,13
37	981860,07	2731614,09
38	981887,80	2731614,01
39	981895,31	2731614,00
40	981983,18	2731575,78
41	981984,31	2731575,27
42	981984,32	2731575,27
43	981995,75	2731570,28
44	982002,50	2731567,34
45	982002,85	2731567,19
46	982002,89	2731567,17
47	982011,99	2731563,21
48	981994,42	2731510,06
49	981981,00	2731510,19
50	981980,99	2731510,19
51	981979,68	2731510,20
52	981979,67	2731510,20
53	981957,28	2731510,41
54	981914,00	2731510,54
55	981893,31	2731532,38
56	981883,64	2731542,58
57	981882,34	2731543,39
58	981877,76	2731546,23
59	981853,96	2731544,88
60	981840,26	2731544,11
61	981838,46	2731544,01
62	981824,24	2731539,06
63	981824,28	2731540,03

<b>Номер</b>	<b>X</b>	<b>Y</b>
64	981824,27	2731540,04
65	981814,86	2731531,36
66	981810,19	2731534,17
67	981796,28	2731529,33
68	981796,27	2731529,32
69	981766,94	2731521,70
70	981744,87	2731511,43
71	981744,86	2731511,43
72	981698,96	2731495,45
73	981694,81	2731494,29
74	981694,84	2731490,53
75	981679,05	2731471,39
76	981678,10	2731471,14
77	981656,77	2731463,46
78	981656,17	2731443,71
79	981656,17	2731443,70
80	981654,57	2731391,32
81	981649,18	2731381,50
82	981649,18	2731381,49
83	981654,01	2731346,82
84	981654,01	2731346,81
85	981658,64	2731313,55
86	981662,67	2731311,92
87	981683,65	2731303,40
88	981683,66	2731303,40
89	981692,21	2731299,94
90	981692,22	2731299,94
91	981708,98	2731293,13
92	981709,00	2731293,12
93	981712,56	2731291,68
94	981729,43	2731294,03
95	981729,44	2731294,03
96	981748,68	2731296,71
97	981760,32	2731291,99
98	981767,96	2731288,89
99	981769,38	2731288,32
100	981769,39	2731288,32
101	981806,32	2731273,39
102	981819,03	2731268,19
103	981831,45	2731263,15
104	981843,72	2731258,16
105	981843,74	2731258,16
106	981877,49	2731244,48
107	981873,15	2731233,77
108	981871,51	2731229,71
109	981869,73	2731224,19
110	981869,01	2731216,33
111	981864,80	2731213,19
112	981852,02	2731217,91
113	981849,50	2731218,15
114	981841,56	2731220,69

<b>Номер</b>	<b>X</b>	<b>Y</b>
115	981838,25	2731221,74
116	981837,44	2731222,00
117	981839,51	2731227,64
118	981841,53	2731233,14
119	981816,40	2731243,33
120	981801,47	2731249,40
121	981801,46	2731249,40
122	981778,75	2731258,81
123	981777,74	2731258,96
124	981745,63	2731272,04
125	981725,35	2731269,22
126	981725,34	2731269,22
127	981709,51	2731267,02
128	981705,00	2731268,84
129	981704,99	2731268,85
130	981689,92	2731274,96
131	981689,91	2731274,96
132	981681,28	2731278,47
133	981681,27	2731278,47
134	981636,77	2731296,50
135	981633,66	2731318,82
136	981633,66	2731318,85
137	981629,79	2731346,65
138	981629,79	2731346,66
139	981624,86	2731382,00
140	981624,86	2731382,02
141	981622,69	2731397,59
142	981620,16	2731444,46
143	981620,16	2731444,47
144	981620,62	2731459,50
145	981582,48	2731460,67
146	981552,48	2731461,59
147	981449,08	2731464,76
148	981423,43	2731465,54
149	981380,17	2731466,87
150	981332,85	2731468,32
151	981332,86	2731450,47
152	981332,86	2731450,46
153	981332,72	2731388,28
154	981332,71	2731388,26
155	981308,77	2731344,55
156	981308,77	2731344,54
157	981308,65	2731341,00
158	981308,65	2731340,98
159	981307,80	2731310,64
160	981311,19	2731304,61
161	981316,27	2731303,27
162	981323,90	2731302,62
163	981323,64	2731298,46
164	981322,19	2731278,79
165	981265,74	2731283,83

<b>Номер</b>	<b>X</b>	<b>Y</b>
166	981267,08	2731298,35
167	981267,49	2731302,79
168	981274,67	2731303,49
169	981278,70	2731312,83
170	981278,32	2731339,66
171	981278,32	2731339,67
172	981278,22	2731345,26
173	981278,22	2731345,28
174	981235,47	2731386,26
175	981231,60	2731386,15
176	981231,62	2731390,93
177	981235,50	2731391,84
178	981235,51	2731391,84
179	981242,75	2731393,53
180	981243,00	2731403,63
181	981243,99	2731443,65
182	981244,18	2731451,49
183	981243,07	2731471,07
184	981243,31	2731479,08
185	981241,13	2731479,33
186	981237,29	2731479,26
187	981231,81	2731470,41
188	981231,87	2731496,44
189	981242,42	2731522,64
190	981196,70	2731631,35
191	981202,30	2731707,82
192	981240,05	2731783,46
193	981263,95	2731771,60
194	981301,15	2731854,27
195	981337,08	2731926,27
196	981455,93	2732109,82
197	981455,94	2732109,83

**1.4. Перечень координат характерных точек границ зон планируемого размещения линейных объектов, подлежащих реконструкции в связи с изменением их местоположения**

Проектом планировки территории не предусматривается реконструкция проектируемых объектов.

**1.5. Предельные параметры разрешенного строительства, реконструкции объектов капитального строительства, входящих в состав линейного объекта в границах зон его планируемого размещения**

Предельные (минимальные и (или) максимальные) размеры земельных участков и предельные параметры разрешенного строительства, реконструкции объектов капитального строительства, входящих в состав линейных объектов в границах зон их планируемого размещения, не подлежат установлению.

Учитывая основные технические характеристики проектируемого объекта, проектом планировки территории определены границы зоны его планируемого размещения.

Границы территории, в отношении которой осуществляется подготовка проекта планировки сформированы по внешним границам максимально удаленных от планируемого маршрута прохождения линейных объектов (трасс) зон с особыми условиями использования территорий, которые подлежат установлению в связи с размещением испрашиваемого линейного объекта.

Границы зон планируемого размещения объекта сформированы в соответствии с требованиями действующих норм отвода, площадь составляет - 20,5003 га.

Границы зон планируемого размещения объекта входят в границы территории, в отношении которой осуществляется подготовка проекта планировки.

**1.6 Информация о необходимости осуществления мероприятий по защите сохраняемых объектов капитального строительства (здание, строение, сооружение, объекты, строительство которых завершено) существующих и строящихся на момент подготовки проекта планировки территории, а также объектов капитального строительства, планируемых к строительству в соответствии с ранее утвержденной документацией по планировке территории, от возможного негативного воздействия в связи с размещением линейных объектов**

Безопасность в районах прохождения промышленных трубопроводов обеспечивается расположением их на соответствующих расстояниях от объектов инфраструктуры, что обеспечивает сохранность действующих трубопроводов при строительстве новых, безопасность при проведении работ и надежность трубопроводов в процессе эксплуатации.

Осуществление мероприятий по сохранению объектов капитального строительства (существующих и строящихся на момент подготовки проекта планировки территории) и объектов капитального строительства, планируемых к строительству в соответствии с ранее утвержденной документацией при планировке территории, не предусмотрено.

**1.7. Информация о необходимости осуществления мероприятий по сохранению объектов культурного наследия и территории традиционного природопользования коренных малочисленных народов Севера, Сибири и Дальнего Востока от возможного негативного воздействия в связи с размещением линейного объекта**

Согласно Заклчению Службы государственной охраны объектов культурного наследия Ханты-Мансийского автономного округа-Югры, на территории испрашиваемого земельного участка объекты культурного наследия, включенных в единый государственный реестр объектов культурного наследия (памятников истории и культуры) народов Российской Федерации, выявленных

объектов культурного наследия, либо объектов, обладающих признаками объекта культурного наследия, не имеется. Испрашиваемый земельный участок расположен вне зон охраны/защитных зон объектов культурного наследия.

В соответствии с письмом Департамента недропользования и природных ресурсов Ханты-Мансийского автономного округа-Югры, проектируемый объект не находится в границах территорий традиционного природопользования коренных малочисленных народов Севера регионального значения в Ханты-Мансийском автономном округе – Югре.

### **1.8. Информация о необходимости осуществления мероприятий по охране окружающей среды**

В целях охраны поверхностных водных объектов устанавливаются водоохранные зоны.

Согласно «Водному кодексу Российской Федерации» от 03.06.2006 г. № 74-ФЗ, а также п.4 Правил установления на местности границ водоохранных зон и границ прибрежных полос водных объектов, утвержденных Постановлением правительства от 10.01.2009 г. РФ № 17. ширина водоохранной зоны рек или ручьев устанавливается от их истока для рек и ручьев протяженностью:

- до десяти километров – в размере пятидесяти метров;
- от десяти до пятидесяти километров – в размере ста метров;
- от пятидесяти километров и более – в размере двухсот метров.

Для реки, ручья протяженностью менее десяти километров от истока до устья водоохранная зона совпадает с прибрежной защитной полосой.

Радиус водоохранной зоны для истоков реки, ручья устанавливается в размере пятидесяти метров. Ширина водоохранной зоны озера, водохранилища, за исключением озера, расположенного внутри болота, или озера, водохранилища с акваторией менее 0,5 квадратного километра, устанавливается в размере пятидесяти метров. Ширина водоохранной зоны водохранилища, расположенного на водотоке, устанавливается равной ширине водоохранной зоны этого водотока.

Река Обь: Водоохранная зона (ВОЗ) – 200 м; прибрежнозащитная полоса (ПЗП) – 200м;

Протока Большая Салымская: Водоохранная зона (ВОЗ) – 200 м; прибрежнозащитная полоса (ПЗП) – 200 м;

Пересыхающий ручей без названия №1: Водоохранная зона (ВОЗ) – 50 м; прибрежнозащитная полоса (ПЗП) – 50 м;

Проектируемая трасса: Нефтегазосборные сети куст №292у – уз.7 частично расположена в водоохранной зоне и прибрежной полосе протоки Большая Салымская.

Остальные проектируемые объекты расположены вне границ водоохранных зон и прибрежных полос представленных водотоков.

Для уменьшения воздействия на водотоки предусмотрены следующие мероприятия:

-выполнение строительного-монтажных работ с применением гусеничной техники должно осуществляться в зимний период для уменьшения воздействия строительной техники на растительный береговой покров; в остальные сезоны года строительные-монтажные работы, движение транспорта и строительной

техники должно осуществляться только по существующим автомобильным дорогам, зимникам и временным вдольтрассовым проездам;

- все отходы защитных материалов, остатки горюче-смазочных материалов тщательно должны собираться в передвижное оборудование (мусоросборники, емкости для сбора отработанных горюче-смазочных материалов) и вывозиться в места, согласованные с соответствующими муниципальными органами и органами государственной власти Российской Федерации;

- после завершения строительства выполняются рекультивационные работы.

Организационный сброс стоков или загрязняющих веществ на поверхность земли и в водотоки не производится. Попадание загрязняющих веществ в водные объекты в результате размыва и выноса ливневыми и талыми водами возможно лишь при неправильном хранении строительных материалов и аварийных утечек дизтоплива работающих механизмов в период строительства.

На всех этапах работ осуществляется входной, операционный и приемочный контроль качества строительства, а также проводится своевременный профилактический осмотр, ремонт и диагностика оборудования, трубопроводов и арматуры.

Для уменьшения негативного воздействия на окружающую среду проектом планировки предусмотрено:

- размещение проектируемых объектов на малоценных землях вне участков распространения ценных в экологическом отношении лесов;
- производство работ в зимний период;
- организация мест сбора и временного хранения отходов;
- утилизация промышленных и бытовых отходов;
- рекультивация земель, нарушенных при строительстве проектируемых объектов.

### **1.9. Информация о необходимости осуществления мероприятий по защите территорий от чрезвычайных ситуаций природного и техногенного характера, в том числе по обеспечению пожарной безопасности и гражданской обороне**

В целях обеспечения защиты основных производственных фондов снижения возможных потерь и разрушений в чрезвычайных условиях проектом планировки предусматривается:

- разработка и строгое соблюдение графиков и инструкций по безаварийной остановке производства в случае внезапного отключения или прекращения подачи электроэнергии;
- планирование действий руководящего, командноначальствующего состава, штаба, служб и формирований гражданской обороны по защите рабочих и служащих предприятий;
- обучение персонала выполнению работ по ликвидации аварий;
- обеспечение всех рабочих и служащих средствами индивидуальной защиты, их хранение и поддержание в готовности;

- организация и поддержание в постоянной готовности системы оповещения рабочих и служащих об опасности, порядок доведения до них установленных сигналов оповещения;

Выделены следующие меры, направленные на предупреждение развития аварий и локализацию выбросов опасных веществ:

- в случае разлива нефтепродуктов данный участок посыпается песком и убирается;

- принятие мер при возникновении пожара по ликвидации очага пожара или ограничению его распространения при помощи первичных средств пожаротушения;

- тушение при помощи огнегасящих веществ – воды и механической пены передвижными средствами.

Для обеспечения взрывопожаробезопасности предусмотрены следующие решения:

- соблюдение требований, норм и правил по взрывопожаробезопасности;

- применение молниезащиты сооружений, защита оборудования и трубопроводов от вторичных проявлений молнии;

- наличие датчиков-извещателей;

- осуществление обогрева аппаратов и трубопроводов;

- применение переносных, исправных электросветильников во взрывозащищенном исполнении;

- исполнение освещения во взрывобезопасном исполнении;

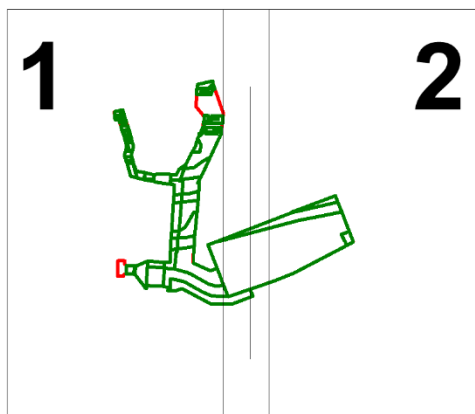
- использование искробезопасного инструмента при выполнении ремонтных работ;

- предупреждение использования открытого огня;

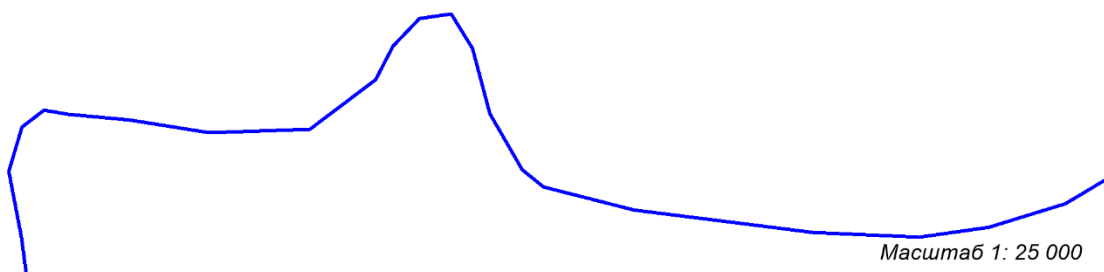
- наличие первичных средств пожаротушения на площадке: песок, кошма, огнетушители, пожарный инвентарь (лопаты, носилки).



Проект межевания территории  
для размещения объекта, расположенного на территории Ханты-Мансийского района  
" Линейные коммуникации для кустовой площадки №292у Приобского  
(Монастырский остров) месторождения "  
Землепользователь ПАО "НК "Роснефть"  
Основная часть



86:02:0808002



Масштаб 1: 25 000

УСЛОВНЫЕ ОБОЗНАЧЕНИЯ



границы планируемых элементов  
планировочной структуры



границы образуемых земельных участков

:ЗУ1

условный номер образуемого земельного участка



граница кадастрового деления

линия отступа от красных линий в целях определения мест  
допустимого размещения зданий, строений, сооружений не формируются



земельные участки, согласно сведениям  
единого государственного реестра  
объектов недвижимости

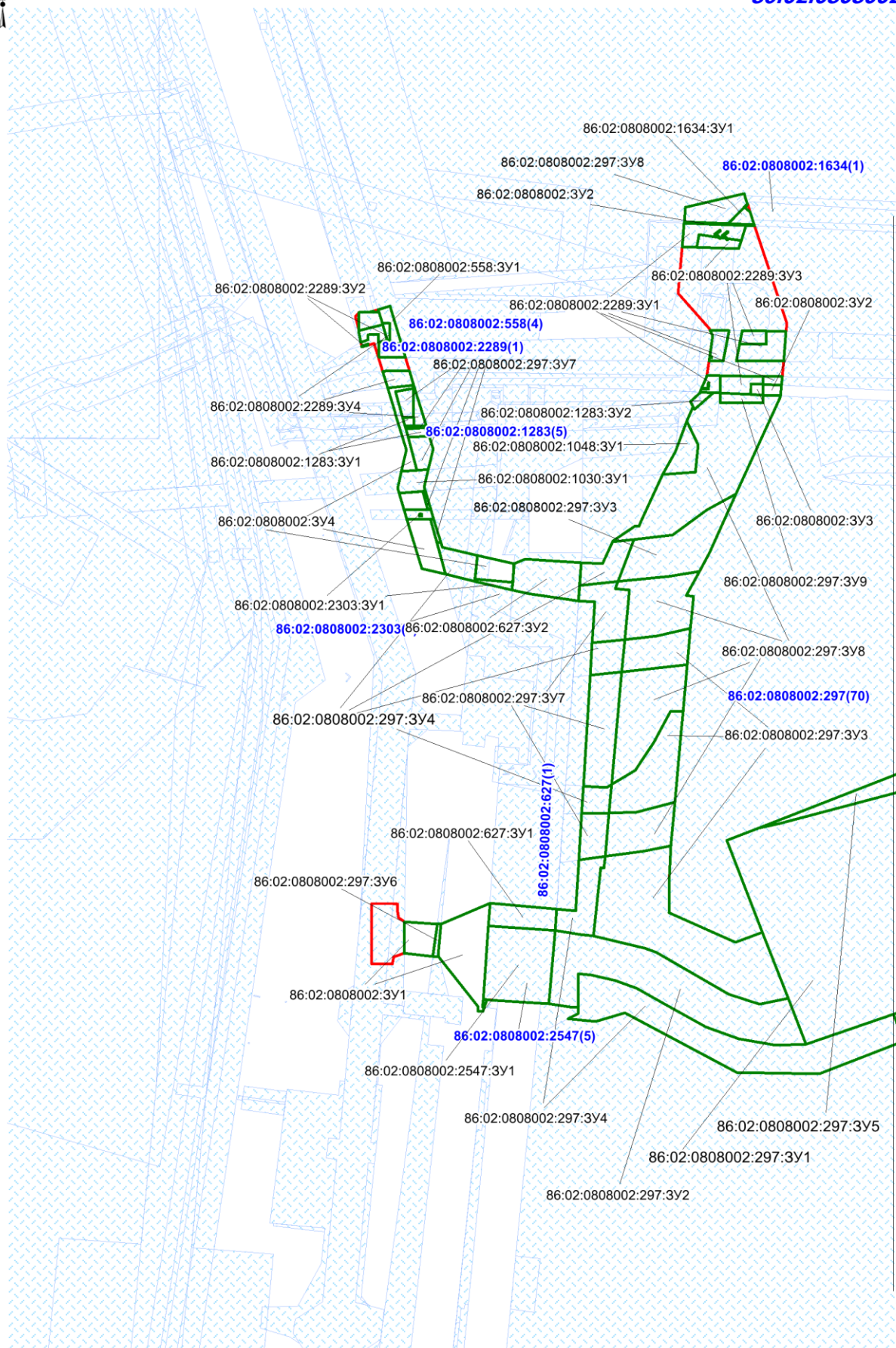
86:02:0808002 кадастровый квартал

86:02:0808002:1721 кадастровые номера земельных участков,  
входящих в Единый государственный реестр  
объектов недвижимости

Чертеж межевания территории  
М 1: 5 000



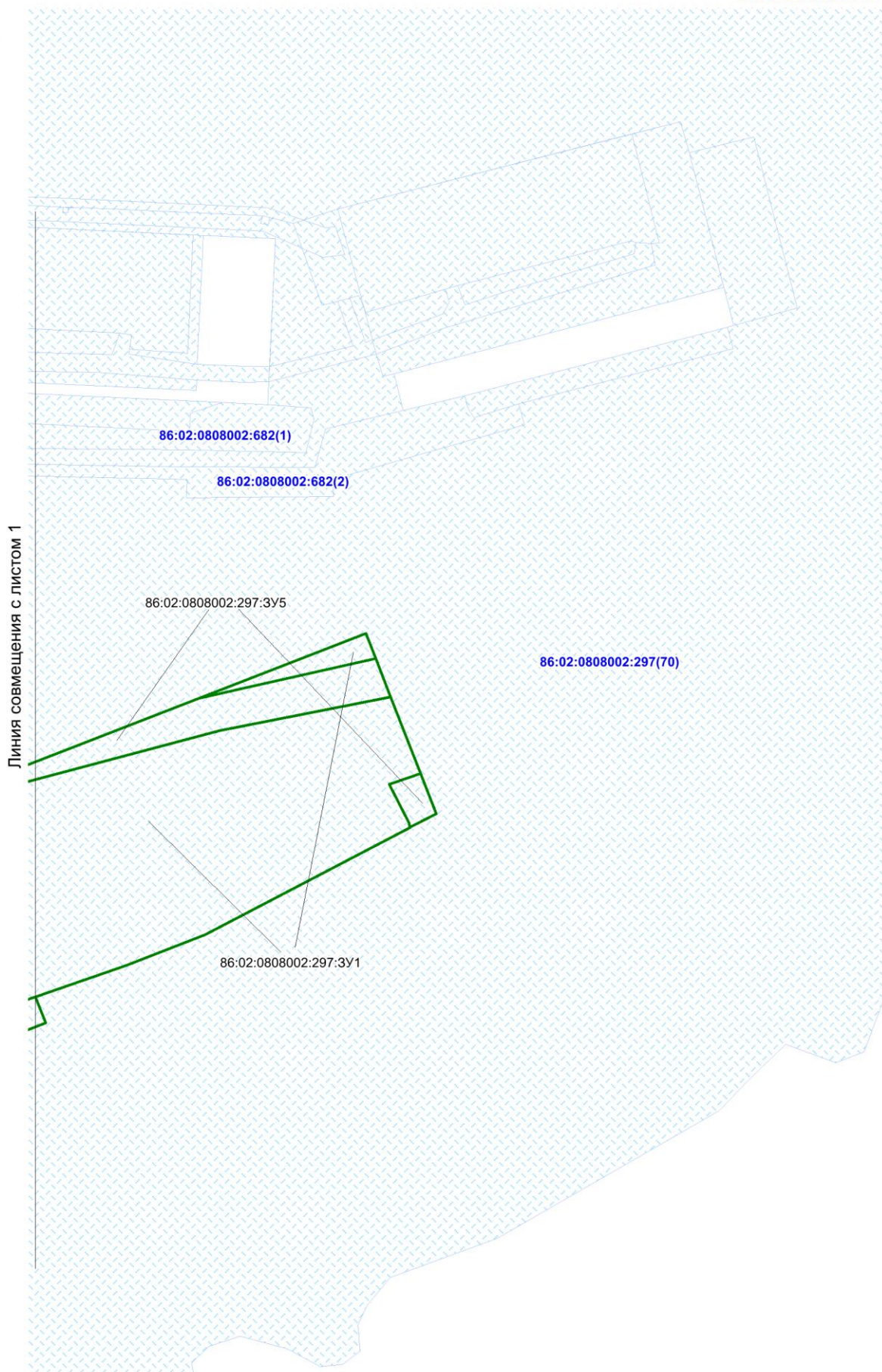
86:02:0808002



Линия совмещения с листом 2

Чертеж межевания территории  
М 1: 5 000

86:02:0808002



Линия совмещения с листом 1

86:02:0808002:297:3У5

86:02:0808002:297(70)

86:02:0808002:297:3У1

**Положение о размещении линейного объекта  
«Линейные коммуникации для кустовой площадки №292у Приобского  
(Монастырский остров) месторождения»**

**II. Проект межевания**

Подготовка Проекта межевания территории, в соответствии с частью 2 статьи 43 Градостроительного кодекса Российской Федерации, осуществляется для:

- определения местоположения границ образуемых и изменяемых земельных участков;
- установления, изменения, отмены красных линий для застроенных территорий, в границах которых не планируется размещение новых объектов капитального строительства, а также для установления, изменения, отмены красных линий в связи с образованием и (или) изменением земельного участка, расположенного в границах территории, применительно к которой не предусматривается осуществление деятельности по комплексному и устойчивому развитию территории, при условии, что такие установление, изменение, отмена влекут за собой исключительно изменение границ территории общего пользования.

**5.1 Перечень и сведения о площади образуемых земельных участков, в том числе возможные способы их образования**

Общая площадь образуемых земельных участков, необходимых для строительства и размещения проектируемого объекта, составляет 19,4880 га.

Образуемые земельные участки должны обеспечить:

- возможность полноценной реализации права собственности на объект недвижимого имущества, для которого формируется земельный участок, включая возможность полноценного использования этого имущества в соответствии с тем назначением, и теми эксплуатационными качествами, которые присущи этому имуществу на момент межевания;

- возможность долгосрочного использования земельного участка, предполагающая, в том числе, возможность многовариантного пространственного развития недвижимости в соответствии с правилами землепользования и застройки, градостроительными нормативами;

- структура землепользования в пределах территории межевания, сформированная в результате межевания должна обеспечить условия для наиболее эффективного использования и развития этой территории.

Образуемые земельные участки под строительство и эксплуатацию объекта: «Линейные коммуникации для кустовой площадки №292у Приобского (Монастырский остров) месторождения», сформированы на территории Ханты-Мансийского района и относятся к категории:

- земли лесного фонда, находящиеся в ведении Самаровского лесничества Ханты-Мансийского участкового лесничества Пойменного урочища; \*

\*Участки сформированы путем раздела земельного участка с кадастровыми номерами 86:02:0808002:297 (категория земель-земли запаса), а в соответствии со сведениями, содержащимися в государственном лесном реестре, а также лесным планом Самаровского лесничества Ханты-Мансийского участкового лесничества Пойменного урочища - расположены на землях лесного фонда.

Согласно ФЗ N 172-ФЗ от 21.12.2004 "О переводе земель или земельных участков из одной категории в другую" ст. 14 п. 9., в случае, если земельный участок в соответствии со сведениями Единого государственного реестра недвижимости относится к категории земель запаса, а в соответствии со сведениями, содержащимися в государственном лесном реестре, лесном плане субъекта Российской Федерации, находится в границах лесничества, расположенного на землях лесного фонда, такой земельный участок относится к категории земель лесного фонда.

- земли запаса;
- земли промышленности, энергетики, транспорта, связи, радиовещания, телевидения, информатики, земли для обеспечения космической деятельности, земли обороны, безопасности и земли иного специального назначения.

## Способ образования земельных участков:

Кадастровый номер земельного участка	Площадь земельного участка, га	Способ образования
86:02:0808002:297:3У1	8,8991	раздел земельного участка с кадастровым номером 86:02:0808002:297 с сохранением исходного земельного участка в измененных границах
86:02:0808002:297:3У2	0,9864	раздел земельного участка с кадастровым номером 86:02:0808002:297 с сохранением исходного земельного участка в измененных границах
86:02:0808002:297:3У3	2,0056	раздел земельного участка с кадастровым номером 86:02:0808002:297 с сохранением исходного земельного участка в измененных границах
86:02:0808002:297:3У4	1,4248	раздел земельного участка с кадастровым номером 86:02:0808002:297 с сохранением исходного земельного участка в измененных границах
86:02:0808002:297:3У5	1,2847	раздел земельного участка с кадастровым номером 86:02:0808002:297 с сохранением исходного земельного участка в измененных границах
86:02:0808002:297:3У6	0,0126	раздел земельного участка с кадастровым номером 86:02:0808002:297 с сохранением исходного земельного участка в измененных границах
86:02:0808002:297:3У7	0,6869	раздел земельного участка с кадастровым номером 86:02:0808002:297 с сохранением исходного земельного участка в измененных границах
86:02:0808002:297:3У8	1,9331	раздел земельного участка с кадастровым номером 86:02:0808002:297 с сохранением исходного земельного участка в измененных границах
86:02:0808002:297:3У9	0,0330	раздел земельного участка с кадастровым номером 86:02:0808002:297 с сохранением исходного земельного участка в измененных границах
86:02:0808002:3У1	0,3792	образование земельного участка из земель, находящихся в государственной или муниципальной собственности в кадастровом квартале 86:02:0808002
86:02:0808002:3У2	0,0246	образование земельного участка из земель, находящихся в государственной или муниципальной собственности в кадастровом квартале 86:02:0808002

86:02:0808002:3У3	0,0116	образование земельного участка из земель, находящихся в государственной или муниципальной собственности в кадастровом квартале 86:02:0808002
86:02:0808002:3У4	0,2659	образование земельного участка из земель, находящихся в государственной или муниципальной собственности в кадастровом квартале 86:02:0808002
86:02:0808002:2547:3У1	0,4238	раздел земельного участка с кадастровым номером 86:02:0808002:2547 с сохранением исходного земельного участка в измененных границах
86:02:0808002:627:3У1	0,1290	раздел земельного участка с кадастровым номером 86:02:0808002:627 с сохранением исходного земельного участка в измененных границах
86:02:0808002:627:3У2	0,2045	раздел земельного участка с кадастровым номером 86:02:0808002:627 с сохранением исходного земельного участка в измененных границах
86:02:0808002:1030:3У1	0,0501	раздел земельного участка с кадастровым номером 86:02:0808002:1030 с сохранением исходного земельного участка в измененных границах
86:02:0808002:1048:3У1	0,0834	раздел земельного участка с кадастровым номером 86:02:0808002:1048 с сохранением исходного земельного участка в измененных границах
86:02:0808002:1283:3У1	0,0231	раздел земельного участка с кадастровым номером 86:02:0808002:1283 с сохранением исходного земельного участка в измененных границах
86:02:0808002:1283:3У2	0,0144	раздел земельного участка с кадастровым номером 86:02:0808002:1283 с сохранением исходного земельного участка в измененных границах
86:02:0808002:2289:3У1	0,2464	раздел земельного участка с кадастровым номером 86:02:0808002:2289 с сохранением исходного земельного участка в измененных границах
86:02:0808002:2289:3У2	0,0245	раздел земельного участка с кадастровым номером 86:02:0808002:2289 с сохранением исходного земельного участка в измененных границах
86:02:0808002:2289:3У3	0,1239	раздел земельного участка с кадастровым номером 86:02:0808002:2289 с сохранением исходного земельного участка в измененных границах
86:02:0808002:2289:3У4	0,1263	раздел земельного участка с кадастровым номером 86:02:0808002:2289 с сохранением исходного земельного участка в измененных границах

86:02:0808002:2303:3У1	0,0162	раздел земельного участка с кадастровым номером 86:02:0808002:2303 с сохранением исходного земельного участка в измененных границах
86:02:0808002:1634:3У1	0,0219	раздел земельного участка с кадастровым номером 86:02:0808002:1634 с сохранением исходного земельного участка в измененных границах
86:02:0808002:558:3У1	0,0530	раздел земельного участка с кадастровым номером 86:02:0808002:558 с сохранением исходного земельного участка в измененных границах

Таблица 2

## Сведения об изменяемых земельных участках

Кадастровый номер земельного участка	Площадь земельного участка, кв. м.	Категория земель	Адрес изменяемых земельных участков
86:02:0808002:297	13 912485	Земли запаса	Ханты-Мансийский автономный округ - Югра, р-н. Ханты-Мансийский
86:02:0808002:627	213 632	Земли промышленности*	Ханты-Мансийский автономный округ - Югра, Ханты-Мансийский район, Приобское месторождение
86:02:0808002:2547	12 905	Земли промышленности*	Ханты-Мансийский автономный округ - Югра, Ханты-Мансийский район, Приобское месторождение нефти
86:02:0808002:1030	2 490	Земли промышленности*	Ханты-Мансийский автономный округ - Югра, Ханты-Мансийский район, Приобское месторождение
86:02:0808002:1048	2 590	Земли промышленности*	Ханты-Мансийский автономный округ-Югра, Ханты-Мансийский р-н, Приобское месторождение
86:02:0808002:1283	2 960	Земли промышленности*	Ханты-Мансийский автономный округ - Югра, Ханты-Мансийский район, Приобское месторождение нефти
86:02:0808002:2289	25 085	Земли промышленности*	Ханты-Мансийский автономный округ - Югра, Ханты-Мансийский район, Приобское месторождение нефти (левый берег)
86:02:0808002:2303	10 840	Земли промышленности*	Ханты-Мансийский Автономный округ - Югра, Ханты-Мансийский район, Приобское месторождение
86:02:0808002:1634	35 550	Земли промышленности*	Ханты-Мансийский автономный округ - Югра, Ханты-Мансийский р-н, Приобское месторождение



86:02:0808002:558	73 383	Земли промышленности*	АО Ханты-Мансийский Автономный округ-Югра, р-н Ханты-Мансийский
-------------------	--------	-----------------------	---

\*Земли промышленности, энергетики, транспорта, связи, радиовещания, телевидения, информатики, земли для обеспечения космической деятельности, земли обороны, безопасности и земли иного специального назначения.

Расчет полосы отвода земельных участков для выполнения работ по строительству проектируемого объекта произведен с учетом действующих норм отвода земель.

Таблица 3

Площади земельных участков, необходимые для строительства и эксплуатации проектируемого объекта

№	Наименование объекта	Площадь вновь испрашиваемых земельных участков, га	Площадь по земельным участкам, арендованные ранее, га	Зона застройки, га
1	«Линейные коммуникации для кустовой площадки №292у Приобского (Монастырский остров) месторождения»	19,4880	1,0123	20,5003

Таблица 4

Площади испрашиваемых земельных участков под проектируемый объект

№ земельного участка	Испрашиваемая площадь земельного участка, га	Категория земель	Адрес образуемых земельных участков
86:02:0808002:297:3У1	8,8991	Земли лесного фонда	Ханты-Мансийский автономный округ - Югра, Ханты-Мансийский район, Самаровское лесничество, Ханты-Мансийское участковое лесничество, Пойменное урочище, кв. № 28
86:02:0808002:297:3У2	0,9864	Земли лесного фонда	Ханты-Мансийский автономный округ - Югра, Ханты-Мансийский район, Самаровское лесничество, Ханты-Мансийское участковое лесничество, Пойменное урочище, кв. №

№ земельного участка	Испрашиваемая площадь земельного участка, га	Категория земель	Адрес образуемых земельных участков
			28
86:02:0808002:297:3У3	2,0056	Земли лесного фонда	Ханты-Мансийский автономный округ - Югра, Ханты-Мансийский район, Самаровское лесничество, Ханты-Мансийское участковое лесничество, Пойменное урочище, кв. № 28
86:02:0808002:297:3У4	1,4248	Земли лесного фонда	Ханты-Мансийский автономный округ - Югра, Ханты-Мансийский район, Самаровское лесничество, Ханты-Мансийское участковое лесничество, Пойменное урочище, кв. № 28
86:02:0808002:297:3У5	1,2847	Земли запаса	Ханты-Мансийский автономный округ - Югра, Ханты-Мансийский район, Приобское месторождение
86:02:0808002:297:3У6	0,0126	Земли запаса	Ханты-Мансийский автономный округ - Югра, Ханты-Мансийский район, Приобское месторождение
86:02:0808002:297:3У7	0,6869	Земли запаса	Ханты-Мансийский автономный округ - Югра, Ханты-Мансийский район, Приобское месторождение
86:02:0808002:297:3У8	1,9331	Земли запаса	Ханты-Мансийский автономный округ - Югра, Ханты-Мансийский район, Приобское месторождение
86:02:0808002:297:3У9	0,0330	Земли запаса	Ханты-Мансийский автономный округ - Югра, Ханты-Мансийский район, Приобское месторождение
86:02:0808002:3У1	0,3792	Земли промышленности*	Ханты-Мансийский автономный округ - Югра, Ханты-Мансийский район, Приобское месторождение
86:02:0808002:3У2	0,0246	Земли промышленности*	Ханты-Мансийский автономный округ - Югра, Ханты-Мансийский район, Приобское месторождение

№ земельного участка	Испрашиваемая площадь земельного участка, га	Категория земель	Адрес образуемых земельных участков
86:02:0808002:3У3	0,0116	Земли промышленности*	Ханты-Мансийский автономный округ - Югра, Ханты-Мансийский район, Приобское месторождение
86:02:0808002:3У4	0,2659	Земли промышленности*	Ханты-Мансийский автономный округ - Югра, Ханты-Мансийский район, Приобское месторождение
86:02:0808002:2547:3У1	0,4238	Земли промышленности*	Ханты-Мансийский автономный округ - Югра, Ханты-Мансийский район, Приобское месторождение
86:02:0808002:627:3У1	0,1290	Земли промышленности*	Ханты-Мансийский автономный округ - Югра, Ханты-Мансийский район, Приобское месторождение
86:02:0808002:627:3У2	0,2045	Земли промышленности*	Ханты-Мансийский автономный округ - Югра, Ханты-Мансийский район, Приобское месторождение
86:02:0808002:1030:3У1	0,0501	Земли промышленности*	Ханты-Мансийский автономный округ - Югра, Ханты-Мансийский район, Приобское месторождение
86:02:0808002:1048:3У1	0,0834	Земли промышленности*	Ханты-Мансийский автономный округ - Югра, Ханты-Мансийский район, Приобское месторождение
86:02:0808002:1283:3У1	0,0231	Земли промышленности*	Ханты-Мансийский автономный округ - Югра, Ханты-Мансийский район, Приобское месторождение
86:02:0808002:1283:3У2	0,0144	Земли промышленности*	Ханты-Мансийский автономный округ - Югра, Ханты-Мансийский район, Приобское месторождение
86:02:0808002:2289:3У1	0,2464	Земли промышленности*	Ханты-Мансийский автономный округ - Югра, Ханты-Мансийский район, Приобское месторождение
86:02:0808002:2289:3У2	0,0245	Земли промышленности*	Ханты-Мансийский автономный округ - Югра, Ханты-Мансийский район, Приобское месторождение
86:02:0808002:2289:3У3	0,1239	Земли промышленности*	Ханты-Мансийский автономный округ - Югра, Ханты-Мансийский район, Приобское месторождение
86:02:0808002:2289:3У4	0,1263	Земли	Ханты-Мансийский

№ земельного участка	Испрашиваемая площадь земельного участка, га	Категория земель	Адрес образуемых земельных участков
		промышленности*	автономный округ - Югра, Ханты-Мансийский район, Приобское месторождение
86:02:0808002:2303:3У1	0,0162	Земли промышленности*	Ханты-Мансийский автономный округ - Югра, Ханты-Мансийский район, Приобское месторождение
86:02:0808002:1634:3У1	0,0219	Земли промышленности*	Ханты-Мансийский автономный округ - Югра, Ханты-Мансийский район, Приобское месторождение
86:02:0808002:558:3У1	0,0530	Земли промышленности*	Ханты-Мансийский автономный округ - Югра, Ханты-Мансийский район, Приобское месторождение

\*Земли промышленности, энергетики, транспорта, связи, радиовещания, телевидения, информатики, земли для обеспечения космической деятельности, земли обороны, безопасности и земли иного специального назначения.

**5.2. Перечень и сведения о площади образуемых земельных участков, которые будут отнесены к территориям общего пользования или имуществу общего пользования, в том числе в отношении которых предполагаются резервирование и (или) изъятие для государственных или муниципальных нужд**

Изъятие земельных участков для государственных и муниципальных нужд для размещения проектируемого объекта не требуется.

**5.3. Вид разрешенного использования образуемых земельных участков в соответствии с проектом планировки территории**

Таблица 5

Вид разрешенного использования образуемых земельных участков  
под проектируемый объект

Кадастровый номер земельного участка	Площадь земельного участка, га	Категория земель	Вид разрешенного использования
86:02:0808002:297:3У1	8,8991	Земли лесного фонда	осуществление геологического изучения недр, разведка и добыча

Кадастровый номер земельного участка	Площадь земельного участка, га	Категория земель	Вид разрешенного использования
			полезных ископаемых
86:02:0808002:297:3У2	0,9864	Земли лесного фонда	осуществление геологического изучения недр, разведка и добыча полезных ископаемых
86:02:0808002:297:3У3	2,0056	Земли лесного фонда	строительство, реконструкция, эксплуатация линейных объектов
86:02:0808002:297:3У4	1,4248	Земли лесного фонда	строительство, реконструкция, эксплуатация линейных объектов
86:02:0808002:297:3У5	1,2847	Земли запаса	недропользование
86:02:0808002:297:3У6	0,0126	Земли запаса	недропользование
86:02:0808002:297:3У7	0,6869	Земли запаса	недропользование
86:02:0808002:297:3У8	1,9331	Земли запаса	недропользование
86:02:0808002:297:3У9	0,0330	Земли запаса	недропользование
86:02:0808002:3У1	0,3792	Земли промышленности*	недропользование
86:02:0808002:3У2	0,0246	Земли промышленности*	недропользование
86:02:0808002:3У3	0,0116	Земли промышленности*	недропользование
86:02:0808002:3У4	0,2659	Земли промышленности*	недропользование
86:02:0808002:2547:3У1	0,4238	Земли промышленности*	недропользование
86:02:0808002:627:3У1	0,1290	Земли промышленности*	недропользование
86:02:0808002:627:3У2	0,2045	Земли промышленности*	недропользование
86:02:0808002:1030:3У1	0,0501	Земли промышленности*	недропользование
86:02:0808002:1048:3У1	0,0834	Земли промышленности*	недропользование
86:02:0808002:1283:3У1	0,0231	Земли промышленности*	недропользование
86:02:0808002:1283:3У2	0,0144	Земли промышленности*	недропользование
86:02:0808002:2289:3У1	0,2464	Земли промышленности*	недропользование
86:02:0808002:2289:3У2	0,0245	Земли промышленности*	недропользование

Кадастровый номер земельного участка	Площадь земельного участка, га	Категория земель	Вид разрешенного использования
86:02:0808002:2289:3У3	0,1239	Земли промышленности*	недропользование
86:02:0808002:2289:3У4	0,1263	Земли промышленности*	недропользование
86:02:0808002:2303:3У1	0,0162	Земли промышленности*	недропользование
86:02:0808002:1634:3У1	0,0219	Земли промышленности*	недропользование
86:02:0808002:558:3У1	0,0530	Земли промышленности*	недропользование

\*Земли промышленности, энергетики, транспорта, связи, радиовещания, телевидения, информатики, земли для обеспечения космической деятельности, земли обороны, безопасности и земли иного специального назначения.

**5.4. Целевое назначение лесов, вид (виды) разрешенного использования лесного участка, количественные и качественные характеристики лесного участка, сведения о нахождении лесного участка в границах особо защитных участков лесов.**

Целевое назначение лесов, вид (виды) разрешенного использования лесного участка

Лесничество /Участковое лесничество/ урочище (при наличии)	Номер лесного квартала	Целевое назначение лесов	Вид использования лесов	Номер учетной записи в государственном лесном реестре/ наименование объекта	Площадь, га
Самаровское /Ханты-Мансийское/ Пойменное	28	Защитные (Нерестоохранные полосы лесов)	осуществление геологического изучения недр, разведка и добыча полезных ископаемых	86/09/010/2023-02/00332	8,8991
Самаровское /Ханты-Мансийское/ Пойменное	28	Защитные (Нерестоохранные полосы лесов)	осуществление геологического изучения недр, разведка и добыча полезных ископаемых	86/09/010/2023-02/00333	0,9864
Самаровское /Ханты-Мансийское/ Пойменное	28	Защитные (Нерестоохранные полосы лесов)	строительство, реконструкция, эксплуатация линейных объектов	86/09/010/2023-02/00334	2,0056
Самаровское /Ханты-	28	Защитные (Нерестоох	строительство, реконструкция,	86/09/010/2023-02/00335	1,4248

Лесничество /Участковое лесничество/ урочище (при наличии)	Номер лесного квартала	Целевое назначение лесов	Вид использования лесов	Номер учетной записи в государственном лесном реестре/ наименование объекта	Площадь, га
Мансийское/ Пойменное		ранние полосы лесов)	эксплуатация линейных объектов		

## Количественные и качественные характеристики проектируемого лесного участка

## Характеристика лесного участка

Целевое назначение	Участковое лесничество / урочище	Лесной квартал	Лесогакционный выдел	Преобладающая порода	Площадь (га) / запас древесины (куб. м)	В том числе по группам возраста древостоя (га/ куб. м)			
						Молодняки	Средневозрастные	Приспевающие	Спелые и перестойные
1	2	3	4	5	6	7	8	9	10
Участок №1		Площадка производственная (Куст скважин №292у)							
Защитные (Нерестощахные полосы лесов)	Ханты-Мансийское / Пойменное	28	118	ИВ	0.2198 / 29				0.2198 / 29
Защитные (Нерестощахные полосы лесов)	Ханты-Мансийское / Пойменное	28	123	ИВ	6.6172 / 662			6.6172 / 662	

Целевое назначение	Участковое лесничество / урочище	Лесной квартал	Лесотаксационный выдел	Преобладающая порода	Площадь (га) / запас древесины (куб. м)	В том числе по группам возраста древостоя (га/ куб. м)			
						Молодняки	Средневозрастные	Приспевающие	Спелые и перестойные
1	2	3	4	5	6	7	8	9	10
Защитные (Нерестохранные полосы лесов)	Ханты-Мансийское / Пойменное	28	124	Б	2.062 / 165		2.0621 / 165		
Итого:					8.899 / 856		2.0621 / 165	6.6172 / 662	0.2198 / 29
Итого "Нерестохранные полосы лесов":					8.899 / 856		2.0621 / 165	6.6172 / 662	0.2198 / 29
Всего "Защитные":					<b>8.899 / 856</b>		<b>2.0621 / 165</b>	<b>6.6172 / 662</b>	<b>0.2198 / 29</b>
Итого по Участку №1:					<b>8.899 / 856</b>		<b>2.0621 / 165</b>	<b>6.6172 / 662</b>	<b>0.2198 / 29</b>
Участок №2		Дорога автомобильная (Автомобильная дорога к кустовой площадке №292у)							
Защитные (Нерестохранные полосы лесов)	Ханты-Мансийское / Пойменное	28	123	ИВ	0.941 / 94			0.9417 / 94	
Защитные (Нерестохранные полосы лесов)	Ханты-Мансийское / Пойменное	28	124	Б	0.042 / 3		0.0429 / 3		



Целевое назначение	Участковое лесничество / урочище	Лесной квартал	Лесотаксационный выдел	Преобладающая порода	Площадь (га) / запас древесины (куб. м)	В том числе по группам возраста древостоя (га/ куб. м)			
						Молодняки	Средневозрастные	Приспевающие	Спелые и перестойные
1	2	3	4	5	6	7	8	9	10
Защитные (Нерестохранные полосы лесов)	Ханты-Мансийское / Пойменное	28	276	ИВ	0.0018 / 0			0.0018 / 0	
Итого:					0.9864 / 97		0.0429 / 3	0.9435 / 94	
Итого "Нерестохранные полосы лесов":					0.9864 / 97		0.0429 / 3	0.9435 / 94	
Всего "Защитные":					<b>0.9864 / 97</b>		<b>0.0429 / 3</b>	<b>0.9435 / 94</b>	
Итого по Участку №2:					<b>0.9864 / 97</b>		<b>0.0429 / 3</b>	<b>0.9435 / 94</b>	
Всего:					<b>9.8855 / 953</b>		<b>2.1050 / 168</b>	<b>7.5607 / 756</b>	<b>0.2198 / 29</b>

Целевое назначение	Участковое лесничество / урочище	Лесной квартал	Лесотаксационный выдел	Преобладающая порода	Площадь (га) / запас древесины (куб. м)	В том числе по группам возраста древостоя (га/ куб. м)			
						Молодняки	Средневозрастные	Приспевающие	Спелые и перестойные
1	2	3	4	5	6	7	8	9	10
Участок №1		Линия электропередачи воздушная, кабельная всех классов напряжения; Линия связи (ВЛ 6 кВ на кустовую площадку №292у с ВОЛС, КЛ 6 кВ в траншее с защитой ж/б плитами, Переустройство ВЛ 6 кВ)							
Защитные (Нерестохранные полосы лесов)	Ханты-Мансийское / Пойменное	28	118	ИВ	0.5286 / 69				0.5286 / 69

Целевое назначение	Участковое лесничество / урочище	Лесной квартал	Лесотаксационный выдел	Преобладающая порода	Площадь (га) / запас древесины (куб. м)	В том числе по группам возраста древостоя (га/ куб. м)			
						Молодняки	Средневозрастные	Приспевающие	Спелые и перестойные
1	2	3	4	5	6	7	8	9	10
Защитные (Нерестохранные полосы лесов)	Ханты-Мансийское / Пойменное	28	123	ИВ	0.025 / 3 8			0.0258 / 3	
Защитные (Нерестохранные полосы лесов)	Ханты-Мансийское / Пойменное	28	124	Б	1.079 / 86 6		1.0796 / 86		
Защитные (Нерестохранные полосы лесов)	Ханты-Мансийское / Пойменное	28	204	ИВ	0.371 / 19 6		0.3716 / 19		
Итого:					2.005 / 177 6		1.4512 / 105	0.0258 / 3	0.5286 / 69
Итого "Нерестохранные полосы лесов":					2.005 / 177 6		1.4512 / 105	0.0258 / 3	0.5286 / 69
Всего "Защитные":					<b>2.005 / 177 6</b>		<b>1.4512 / 105</b>	<b>0.0258 / 3</b>	<b>0.5286 / 69</b>
Итого по Участку №1:					<b>2.005 / 177 6</b>		<b>1.4512 / 105</b>	<b>0.0258 / 3</b>	<b>0.5286 / 69</b>
Участок №2		Трубопровод технологический (Нефтегазосборные сети куст №292у - уз.7)							

Целевое назначение	Участковое лесничество / урочище	Лесной квартал	Лесотаксационный выдел	Преобладающая порода	Площадь (га) / запас древесины (куб. м)	В том числе по группам возраста древостоя (га/ куб. м)			
						Молодняки	Средневозрастные	Приспевающие	Спелые и перестойные
1	2	3	4	5	6	7	8	9	10
Защитные (Нерепродуктивные полосы лесов)	Ханты-Мансийское / Пойменное	28	118	ИВ	0.153 / 20				0.1530 / 20
Защитные (Нерепродуктивные полосы лесов)	Ханты-Мансийское / Пойменное	28	123	ИВ	0.970 / 97			0.9705 / 97	
Защитные (Нерепродуктивные полосы лесов)	Ханты-Мансийское / Пойменное	28	124	Б	0.107 / 9		0.1076 / 9		
Защитные (Нерепродуктивные полосы лесов)	Ханты-Мансийское / Пойменное	28	203	ИВ	0.080 / 2		0.0807 / 2		

Целевое назначение	Участковое лесничество / урочище	Лесной квартал	Лесотаксационный выдел	Преобладающая порода	Площадь (га) / запас древесины (куб. м)	В том числе по группам возраста древостоя (га/ куб. м)			
						Молодняки	Средневозрастные	Приспевающие	Спелые и перестойные
1	2	3	4	5	6	7	8	9	10
Защитные (Нерестощохранные полосы лесов)	Ханты-Мансийское / Пойменное	28	204	ИВ	0.113 / 60		0.1130 / 6		
Итого:					1.424 / 134		0.3013 / 17	0.9705 / 97	0.1530 / 20
Итого "Нерестощохранные полосы лесов":					1.424 / 134		0.3013 / 17	0.9705 / 97	0.1530 / 20
Всего "Защитные":					<b>1.424 / 134</b>		<b>0.3013 / 17</b>	<b>0.9705 / 97</b>	<b>0.1530 / 20</b>
Итого по Участку №2:					<b>1.424 / 134</b>		<b>0.3013 / 17</b>	<b>0.9705 / 97</b>	<b>0.1530 / 20</b>
Всего:					<b>3.430 / 311</b>		<b>1.7525 / 122</b>	<b>0.9963 / 100</b>	<b>0.6816 / 89</b>

## Средние таксационные показатели насаждений лесного участка

Номер лесного квартала	Номер лесотаксационного выдела	Целевое назначение лесов	Преобладающая порода	Состав насаждений	Возраст	Бонитет	Полнота	Средний запас древесины (куб. м/га)			
								Молодняки	Средневозрастные	Приспевающие	Спелые и перестойные
1	2	3	4	5	6	7	8	9	10	11	12
Участок №1		Площадка производственная (Куст скважин №292у)									
28	118	Защитные (Нерестощохранные полосы лесов)	ИВ	10ИВ	55	3	0.8				130
28	123	Защитные (Нерестощохранные полосы лесов)	ИВ	9ИВ1Б	45	4	0.9			100	

28	124	Защитные (Нерестоохр анные полосы лесов)	Б	9Б1ИВ	45	4	0.7		80		
Участок №2		Дорога автомобильная (Автомобильная дорога к кустовой площадке №292у)									
28	123	Защитные (Нерестоохр анные полосы лесов)	ИВ	9ИВ1Б	45	4	0.9				100
28	124	Защитные (Нерестоохр анные полосы лесов)	Б	9Б1ИВ	45	4	0.7		80		
28	276	Защитные (Нерестоохр анные полосы лесов)	ИВ	9ИВ1Б	45	4	0.9				100

Номер лесного квартала	номер лесотаксационного	Целевое назначение лесов	Преобладающая порода	Состав насаждений	Возраст	Бонитет	Полнота	Средний запас древесины (куб. м/га)			
								Молод- няки	Средне- возрастающ- ие	Прис- пе- шие	Спе- лье и пере- стой- ные
1	2	3	4	5	6	7	8	9	10	11	12
Участок №1		Линия электропередачи воздушная, кабельная всех классов напряжения; Линия связи (ВЛ 6 кВ на кустовую площадку №292у с ВОЛС, КЛ 6 кВ в траншее с защитой ж/б плитами, Переустройство ВЛ 6 кВ)									
28	118	Защитные (Нерестоохр анные полосы лесов)	ИВ	10ИВ	55	3	0.8				13 0
28	123	Защитные (Нерестоохр анные полосы лесов)	ИВ	9ИВ1Б	45	4	0.9				100
28	124	Защитные (Нерестоохр анные полосы лесов)	Б	9Б1ИВ	45	4	0.7		80		
28	204	Защитные (Нерестоохр анные полосы лесов)	ИВ	10ИВ	35	4	0.5		50		

Участок №2		Трубопровод технологический (Нефтегазосборные сети куст №292у - уз.7)										
28	118	Защитные (Нерестоохранные полосы лесов)	ИВ	10ИВ	55	3	0.8					130
28	123	Защитные (Нерестоохранные полосы лесов)	ИВ	9ИВ1Б	45	4	0.9				100	
28	124	Защитные (Нерестоохранные полосы лесов)	Б	9Б1ИВ	45	4	0.7			80		
28	203	Защитные (Нерестоохранные полосы лесов)	ИВ	10ИВ	35	4	0.3			30		
28	204	Защитные (Нерестоохранные полосы лесов)	ИВ	10ИВ	35	4	0.5			50		

#### Объекты лесной инфраструктуры

№ п. п.	Лесничество	Участковое лесничество / урочище	Лесной квартал	Лесотаксационный выдел	Наименование объекта	Единица измерения	Объем
1	2	3	4	5	6	7	8
-	-	-	-	-	-	-	-

#### Объекты, не связанные с созданием лесной инфраструктуры

№ п. п.	Лесничество	Участковое лесничество / урочище	Лесной квартал	Лесотаксационный выдел	Наименование объекта	Единица измерения	Объем
1	2	3	4	5	6	7	8
-	-	-	-	-	-	-	-

Сведения об особо защитных участках лесов (ОЗУ), особо охраняемых природных территориях (ООПТ), зонах с особыми условиями использования территорий на проектируемом лесном участке

Наименование участкового лесничества	Наименование урочища	Виды ОЗУ, наименование ООПТ, виды зон с особыми условиями использования территорий	Перечень лесных кварталов или их частей	Перечень лесных выделов или их частей	Площадь, га
1	2	3	4	5	6
-	-	-	-	-	-

**5.5. Сведения о границах территории, в отношении которой утвержден проект межевания, содержащие перечень координат характерных точек этих границ, перечень координат характерных точек образуемых земельных участков в системе координат, используемой для ведения Единого государственного реестра недвижимости**

Подготовка проекта межевания территории осуществляется в целях образования земельных участков из категории:

- земель лесного фонда Самаровского лесничества, Ханты-Мансийского участкового лесничества, Пойменного урочища;
- земель запаса;
- земель промышленности, энергетики, транспорта, связи, радиовещания, телевидения, информатики, земли для обеспечения космической деятельности, земли обороны, безопасности и земли иного специального назначения на территории Ханты-Мансийского района.

Сведения о границах территории, в отношении которой утвержден проект межевания, содержащие перечень координат характерных точек этих границ, отображены в основной части проекта планировки территории.

Координаты границ территории, в отношении которой утвержден проект межевания, границ образуемых земельных участков, необходимых для размещения проектируемого объекта, в графических материалах определены в местной системе координат Ханты-Мансийского автономного округа Югры МСК-86.

Перечень координат характерных точек образуемого земельного участка 86:02:0808002:297:ЗУ1

Номер	X	Y
1	981425,19	2731630,74
2	981430,87	2731649,72
3	981530,85	2731922,45
4	981577,34	2732080,35
5	981507,75	2732115,08
6	981494,94	2732086,45
7	981460,41	2732108,46
8	981455,93	2732109,82
9	981337,08	2731926,27
10	981301,15	2731854,27
11	981263,95	2731771,60
12	981228,67	2731693,17
13	981269,87	2731672,61
14	981328,83	2731643,20

Номер	X	Y
15	981410,96	2731602,22
16	981612,05	2732063,05
17	981573,40	2731943,63
18	981559,48	2731899,91
19	981635,13	2732051,53

Перечень координат характерных точек образуемого земельного участка 86:02:0808002:297:3У2

Номер	X	Y
1	981242,75	2731393,53
2	981242,67	2731390,19
3	981235,53	2731390,10
4	981235,51	2731391,84
5	981228,67	2731693,17
6	981269,87	2731672,61
7	981261,75	2731646,86
8	981268,37	2731617,11
9	981301,24	2731546,56
10	981304,13	2731535,74
11	981311,00	2731487,08
12	981310,98	2731475,00
13	981312,60	2731450,89
14	981244,18	2731451,49
15	981243,07	2731471,07
16	981243,31	2731479,08
17	981274,63	2731476,23
18	981274,45	2731488,50
19	981271,39	2731511,13
20	981266,28	2731531,64
21	981253,57	2731559,03
22	981236,02	2731598,74
23	981227,92	2731630,17
24	981225,10	2731665,14

Перечень координат характерных точек образуемого земельного участка 86:02:0808002:297:3У3

Номер	X	Y
1	981311,00	2731487,08
2	981374,68	2731487,87
3	981374,66	2731490,96
4	981385,74	2731490,94
5	981393,76	2731525,65
6	981401,33	2731550,96
7	981374,32	2731552,09
8	981338,98	2731555,11



Номер	X	Y
9	981317,37	2731619,11
10	981328,83	2731643,20
11	981269,87	2731672,61
12	981261,75	2731646,86
13	981268,37	2731617,11
14	981301,24	2731546,56
15	981304,13	2731535,74
16	981641,76	2731479,58
17	981682,05	2731490,55
18	981689,59	2731526,14
19	981715,68	2731555,50
20	981732,89	2731581,43
21	981676,15	2731561,67
22	981658,05	2731553,92
23	981650,84	2731526,15
24	981452,92	2731490,85
25	981468,27	2731511,58
26	981495,85	2731526,55
27	981525,70	2731538,90
28	981526,46	2731550,78
29	981504,64	2731550,82
30	981441,87	2731550,90
31	981429,47	2731516,26
32	981426,44	2731490,88
33	981588,52	2731490,67
34	981594,42	2731520,02
35	981604,71	2731550,68
36	981570,47	2731550,73
37	981558,36	2731490,71

Перечень координат характерных точек образуемого земельного участка 86:02:0808002:297:3У4

Номер	X	Y
1	981240,05	2731783,46
2	981263,95	2731771,60
3	981228,67	2731693,17
4	981225,10	2731665,14
5	981227,92	2731630,17
6	981236,02	2731598,74
7	981253,57	2731559,03
8	981266,28	2731531,64
9	981271,39	2731511,13
10	981274,45	2731488,50
11	981274,63	2731476,23
12	981241,13	2731479,33
13	981237,29	2731479,26

Номер	X	Y
14	981231,81	2731470,41
15	981231,87	2731496,44
16	981242,42	2731522,64
17	981196,70	2731631,35
18	981202,30	2731707,82
19	981374,66	2731490,96
20	981385,74	2731490,94
21	981380,17	2731466,87
22	981332,85	2731468,32
23	981332,86	2731450,47
24	981312,60	2731450,89
25	981310,98	2731475,00
26	981311,00	2731487,08
27	981374,68	2731487,87
28	981682,05	2731490,55
29	981678,10	2731471,14
30	981656,77	2731463,46
31	981656,17	2731443,71
32	981634,86	2731444,16
33	981641,76	2731479,58
34	981558,36	2731490,71
35	981588,52	2731490,67
36	981582,48	2731460,67
37	981552,48	2731461,59
38	981654,01	2731346,81
39	981658,64	2731313,55
40	981662,67	2731311,92
41	981662,52	2731308,03
42	981633,66	2731318,85
43	981629,79	2731346,65
44	981426,44	2731490,88
45	981452,92	2731490,85
46	981449,69	2731486,49
47	981449,08	2731464,76
48	981423,43	2731465,54

Перечень координат характерных точек образуемого земельного участка 86:02:0808002:297:3У5

Номер	X	Y
1	981425,21	2731630,78
2	981559,47	2731899,90
3	981573,40	2731943,63
4	981612,04	2732063,05
5	981577,35	2732080,35
6	981530,85	2731922,45
7	981430,87	2731649,72

Номер	X	Y
8	981507,74	2732115,09
9	981471,15	2732133,34
10	981455,94	2732109,83
11	981460,41	2732108,46
12	981494,94	2732086,45

Перечень координат характерных точек образуемого земельного участка 86:02:0808002:297:3У6

Номер	X	Y
1	981278,22	2731345,26
2	981280,76	2731344,36
3	981308,77	2731344,54
4	981308,65	2731341,00
5	981278,32	2731339,67

Перечень координат характерных точек образуемого земельного участка 86:02:0808002:297:3У7

Номер	X	Y
1	981452.92	2731490.85
2	981558.36	2731490.71
3	981552.48	2731461.59
4	981449.08	2731464.76
5	981449.69	2731486.49
6	981588.52	2731490.67
7	981634.89	2731490.6
8	981635	2731477.69
9	981641.76	2731479.58
10	981634.86	2731444.16
11	981620.16	2731444.47
12	981620.62	2731459.5
13	981582.48	2731460.67
14	981385.74	2731490.94
15	981426.44	2731490.88
16	981423.43	2731465.54
17	981380.17	2731466.87
18	981748.68	2731296.71
19	981760.32	2731291.99
20	981757.53	2731272.45
21	981727.72	2731283.59
22	981729.44	2731294.03
23	981776.83	2731276.1
24	981803.34	2731273.66
25	981798.84	2731256.94
26	981775.02	2731265.88
27	981662.67	2731311.92

Номер	X	Y
28	981683.65	2731303.4
29	981683.35	2731300.21
30	981662.52	2731308.03
31	981692.22	2731299.94
32	981708.98	2731293.13
33	981708.59	2731290.75
34	981691.94	2731296.99
35	981767.96	2731288.89
36	981769.38	2731288.32
37	981768.33	2731276.89
38	981768.81	2731276.84
39	981767.39	2731268.73
40	981765.19	2731269.56

Перечень координат характерных точек образуемого земельного участка 86:02:0808002:297:3У8

Номер	X	Y
1	981827,68	2731614,18
2	981826,97	2731598,17
3	981819,67	2731598,84
4	981816,00	2731559,02
5	981825,13	2731558,17
6	981824,82	2731551,41
7	981807,74	2731535,66
8	981807,73	2731535,65
9	981810,19	2731534,17
10	981796,28	2731529,33
11	981775,16	2731542,01
12	981749,89	2731541,97
13	981744,86	2731511,43
14	981698,96	2731495,45
15	981694,81	2731494,29
16	981694,84	2731490,53
17	981679,05	2731471,39
18	981678,10	2731471,14
19	981682,05	2731490,55
20	981689,59	2731526,14
21	981715,68	2731555,50
22	981732,89	2731581,43
23	981826,97	2731614,18
24	981526,47	2731550,78
25	981570,47	2731550,73
26	981558,36	2731490,71
27	981452,92	2731490,85
28	981468,27	2731511,58
29	981495,85	2731526,55

Номер	X	Y
30	981525,70	2731538,90
31	981658,05	2731553,92
32	981650,84	2731526,15
33	981641,76	2731479,58
34	981635,00	2731477,69
35	981634,89	2731490,60
36	981588,52	2731490,67
37	981594,42	2731520,02
38	981604,71	2731550,68
39	981634,46	2731550,64
40	981634,50	2731543,83
41	981401,34	2731550,96
42	981441,87	2731550,90
43	981429,47	2731516,26
44	981426,44	2731490,88
45	981385,74	2731490,94
46	981393,76	2731525,65
47	982002,89	2731567,17
48	982011,99	2731563,21
49	981994,42	2731510,06
50	981981,00	2731510,19
51	981983,07	2731550,85

Перечень координат характерных точек образуемого земельного участка 86:02:0808002:297:3У9

Номер	X	Y
1	981825,13	2731558,17
2	981826,44	2731586,37
3	981826,97	2731598,17
4	981819,67	2731598,84
5	981816,00	2731559,02

Перечень координат характерных точек образуемого земельного участка 86:02:0808002:3У1

Номер	X	Y
1	981308,65	2731340,98
2	981307,80	2731310,64
3	981278,70	2731312,83
4	981278,32	2731339,66
5	981242,67	2731390,19
6	981311,49	2731388,72
7	981332,71	2731388,26
8	981308,77	2731344,55
9	981280,76	2731344,36
10	981278,22	2731345,28
11	981235,47	2731386,26

Номер	X	Y
12	981231,60	2731386,15
13	981231,62	2731390,93
14	981235,50	2731391,84
15	981235,53	2731390,10

Перечень координат характерных точек образуемого земельного участка 86:02:0808002:3У2

Номер	X	Y
1	981827,69	2731614,18
2	981837,69	2731614,15
3	981836,93	2731597,25
4	981826,97	2731598,17
5	981983,18	2731575,78
6	981984,31	2731575,27
7	981983,07	2731550,85
8	981980,99	2731510,19
9	981979,68	2731510,20
10	981982,74	2731567,75

Перечень координат характерных точек образуемого земельного участка 86:02:0808002:3У3

Номер	X	Y
1	981836,93	2731597,25
2	981826,97	2731598,17
3	981826,44	2731586,37
4	981831,94	2731586,12
5	981836,43	2731585,93

Перечень координат характерных точек образуемого земельного участка 86:02:0808002:3У4

Номер	X	Y
1	981633,66	2731318,82
2	981636,77	2731296,50
3	981681,27	2731278,47
4	981683,35	2731300,21
5	981654,01	2731346,82
6	981649,18	2731381,49
7	981631,94	2731381,85
8	981631,63	2731346,67
9	981801,46	2731249,40
10	981806,32	2731273,39
11	981803,34	2731273,66
12	981798,84	2731256,94
13	981775,02	2731265,88

Номер	X	Y
14	981767,39	2731268,73
15	981765,19	2731269,56
16	981757,53	2731272,44
17	981727,72	2731283,58
18	981725,35	2731269,22
19	981745,63	2731272,04
20	981777,74	2731258,96
21	981778,75	2731258,81
22	981689,92	2731274,96
23	981704,99	2731268,85
24	981708,59	2731290,75
25	981691,94	2731296,99
26	981869,73	2731224,19
27	981871,51	2731229,71
28	981870,28	2731230,18

Перечень координат характерных точек образуемого земельного участка 86:02:0808002:2547:3У1

Номер	X	Y
1	981311,49	2731388,72
2	981312,60	2731450,89
3	981244,18	2731451,49
4	981243,99	2731443,65
5	981243,00	2731403,63
6	981242,67	2731390,19

Перечень координат характерных точек образуемого земельного участка 86:02:0808002:627:3У1

Номер	X	Y
1	981311,49	2731388,72
2	981332,72	2731388,28
3	981332,86	2731450,46
4	981312,60	2731450,89

Перечень координат характерных точек образуемого земельного участка 86:02:0808002:627:3У2

Номер	X	Y
1	981649,18	2731381,50
2	981654,57	2731391,32
3	981656,17	2731443,70
4	981620,16	2731444,46
5	981622,69	2731397,59
6	981624,86	2731382,02

Перечень координат характерных точек образуемого земельного участка 86:02:0808002:1030:3У1

Номер	X	Y
1	981725,34	2731269,22
2	981727,71	2731283,59
3	981729,43	2731294,03
4	981712,56	2731291,68
5	981709,00	2731293,12
6	981705,00	2731268,84
7	981709,51	2731267,02

Перечень координат характерных точек образуемого земельного участка 86:02:0808002:1048:3У1

Номер	X	Y
1	981744,87	2731511,43
2	981766,94	2731521,70
3	981796,27	2731529,32
4	981775,16	2731542,01
5	981749,89	2731541,97

Перечень координат характерных точек образуемого земельного участка 86:02:0808002:1283:3У1

Номер	X	Y
1	981767,95	2731288,89
2	981760,34	2731291,99
3	981757,54	2731272,44
4	981765,19	2731269,56
5	981768,82	2731276,87
6	981768,82	2731276,84
7	981767,39	2731268,73
8	981775,02	2731265,88
9	981776,83	2731276,11

Перечень координат характерных точек образуемого земельного участка 86:02:0808002:1283:3У2

Номер	X	Y
1	981814,86	2731531,36
2	981824,27	2731540,04
3	981824,82	2731551,41
4	981807,75	2731535,66



Перечень координат характерных точек образуемого  
земельного участка 86:02:0808002:2289:3У1

Номер	X	Y
1	981860,07	2731614,09
2	981887,80	2731614,01
3	981886,50	2731595,80
4	981874,25	2731596,93
5	981871,95	2731571,86
6	981856,24	2731570,23
7	981982,74	2731567,75
8	981979,67	2731510,20
9	981957,28	2731510,41
10	981958,18	2731524,13
11	981970,21	2731524,97
12	981969,43	2731543,07
13	981972,09	2731539,41
14	981976,15	2731543,86
15	981976,15	2731543,86
16	981975,41	2731544,51
17	981975,41	2731544,51
18	981972,17	2731540,98
19	981969,35	2731544,89
20	981969,14	2731549,69
21	981971,44	2731546,53
22	981975,50	2731550,97
23	981974,76	2731551,65
24	981971,52	2731548,13
25	981969,06	2731551,54
26	981968,50	2731564,57
27	981883,92	2731560,98
28	981882,34	2731543,39
29	981877,76	2731546,23
30	981853,96	2731544,88
31	981855,14	2731558,02
32	981857,10	2731547,32
33	981858,09	2731547,31
34	981858,09	2731546,32
35	981857,10	2731546,32
36	981825,14	2731558,17
37	981841,21	2731556,69
38	981840,26	2731544,11
39	981838,46	2731544,01
40	981824,24	2731539,06
41	981824,28	2731540,03
42	981824,82	2731551,41
43	981827,57	2731547,02
44	981829,52	2731546,96

Номер	X	Y
45	981833,63	2731546,83
46	981833,60	2731545,83
47	981829,45	2731545,97
48	981828,53	2731546,00
49	981828,37	2731541,00
50	981827,38	2731541,02
51	981837,70	2731614,15
52	981845,58	2731614,13
53	981844,25	2731596,58
54	981836,94	2731597,25

Перечень координат характерных точек образуемого земельного участка 86:02:0808002:2289:3У2

Номер	X	Y
1	981852,02	2731217,91
2	981859,60	2731239,22
3	981845,83	2731244,84
4	981843,04	2731237,24
5	981850,52	2731236,42
6	981849,28	2731226,64
7	981844,65	2731227,06
8	981841,56	2731220,69
9	981849,50	2731218,15
10	981838,25	2731221,74
11	981840,63	2731227,53
12	981839,51	2731227,64
13	981837,44	2731222,00

Перечень координат характерных точек образуемого земельного участка 86:02:0808002:2289:3У3

Номер	X	Y
1	981836,94	2731597,25
2	981844,25	2731596,58
3	981841,21	2731556,69
4	981825,14	2731558,17
5	981826,44	2731586,37
6	981831,94	2731586,12
7	981836,43	2731585,93
8	981968,50	2731564,57
9	981969,06	2731551,54
10	981968,57	2731552,21
11	981967,76	2731551,59
12	981969,14	2731549,69
13	981969,35	2731544,89
14	981969,22	2731545,07

Номер	X	Y
15	981968,41	2731544,48
16	981969,43	2731543,07
17	981970,21	2731524,97
18	981958,18	2731524,13
19	981960,73	2731562,85
20	981874,25	2731596,93
21	981886,50	2731595,80
22	981884,90	2731573,19
23	981871,95	2731571,86

Перечень координат характерных точек образуемого земельного участка 86:02:0808002:2289:3У4

Номер	X	Y
1	981869,01	2731216,33
2	981869,73	2731224,19
3	981870,28	2731230,18
4	981870,70	2731234,80
5	981861,29	2731238,78
6	981861,84	2731246,10
7	981842,50	2731247,91
8	981843,72	2731258,16
9	981831,45	2731263,15
10	981829,66	2731238,69
11	981843,03	2731237,24
12	981845,83	2731244,84
13	981859,60	2731239,22
14	981852,02	2731217,91
15	981852,02	2731217,91
16	981816,40	2731243,33
17	981816,84	2731245,94
18	981819,03	2731268,19
19	981806,32	2731273,39
20	981801,47	2731249,40
21	981806,32	2731273,39
22	981769,39	2731288,32
23	981768,33	2731276,89
24	981768,82	2731276,87
25	981776,83	2731276,11

Перечень координат характерных точек образуемого земельного участка 86:02:0808002:2303:3У1

Номер	X	Y
1	981624,86	2731382,00
2	981629,79	2731346,66
3	981631,63	2731346,67

Номер	X	Y
4	981631,94	2731381,85
5	981685,49	2731292,18
6	981685,28	2731289,95
7	981687,51	2731289,74
8	981687,72	2731291,97

Перечень координат характерных точек образуемого земельного участка 86:02:0808002:1634:ЗУ1

Номер	X	Y
1	981983,07	2731550,85
2	982002,85	2731567,19
3	982002,50	2731567,34
4	981998,94	2731565,15
5	981995,75	2731570,28
6	981984,32	2731575,27

Перечень координат характерных точек образуемого земельного участка 86:02:0808002:558:ЗУ1

Номер	X	Y
1	981873,15	2731233,77
2	981877,49	2731244,48
3	981843,74	2731258,16
4	981842,50	2731247,91
5	981861,84	2731246,10
6	981861,29	2731238,78
7	981870,70	2731234,80
8	981689,91	2731274,96
9	981691,94	2731296,99
10	981692,21	2731299,94
11	981683,66	2731303,40
12	981683,35	2731300,21
13	981681,28	2731278,47
14	981685,49	2731292,18
15	981685,28	2731289,95
16	981687,51	2731289,74
17	981687,72	2731291,97