



РОССИЙСКАЯ ФЕДЕРАЦИЯ  
ХАНТЫ-МАНСИЙСКИЙ АВТОНОМНЫЙ ОКРУГ-ЮГРА  
ТЮМЕНСКАЯ ОБЛАСТЬ  
АДМИНИСТРАЦИЯ ХАНТЫ-МАНСИЙСКОГО РАЙОНА  
ДЕПАРТАМЕНТ СТРОИТЕЛЬСТВА, АРХИТЕКТУРЫ И ЖКХ

**П Р И К А З**

№ 20-н

от 29.03.2018

г. Ханты-Мансийск

Об утверждении проекта планировки  
территории для размещения объекта:  
«Трубопроводы Приобского месторождения  
строительства 2018 г»

В соответствии со статьей 45 Градостроительного кодекса Российской Федерации, Федеральным законом от 06.10.2003 №131-ФЗ «Об общих принципах организации местного самоуправления в Российской Федерации», руководствуясь Уставом Ханты-Мансийского района, пунктом 16 Положения о департаменте строительства, архитектуры и ЖКХ (в редакции Решения Думы от 31.01.2018 №241), учитывая обращение общества с ограниченной ответственностью «РН-УфаНИПИнефть» от 05.03.2018 № 106-ЗР об утверждении проекта планировки территории приказываю:

1. Утвердить проект планировки территории для размещения объекта: «Трубопроводы Приобского месторождения строительства 2018 г» согласно Приложений 1, 2 к настоящему приказу.

2. Департаменту, строительства, архитектуры и ЖКХ разместить проект в информационной системе обеспечения градостроительной деятельности.

3. Опубликовать настоящее приказ в газете «Наш район» и разместить на официальном сайте администрации Ханты-Мансийского района.

4. Контроль за выполнением приказа оставляю за собой.

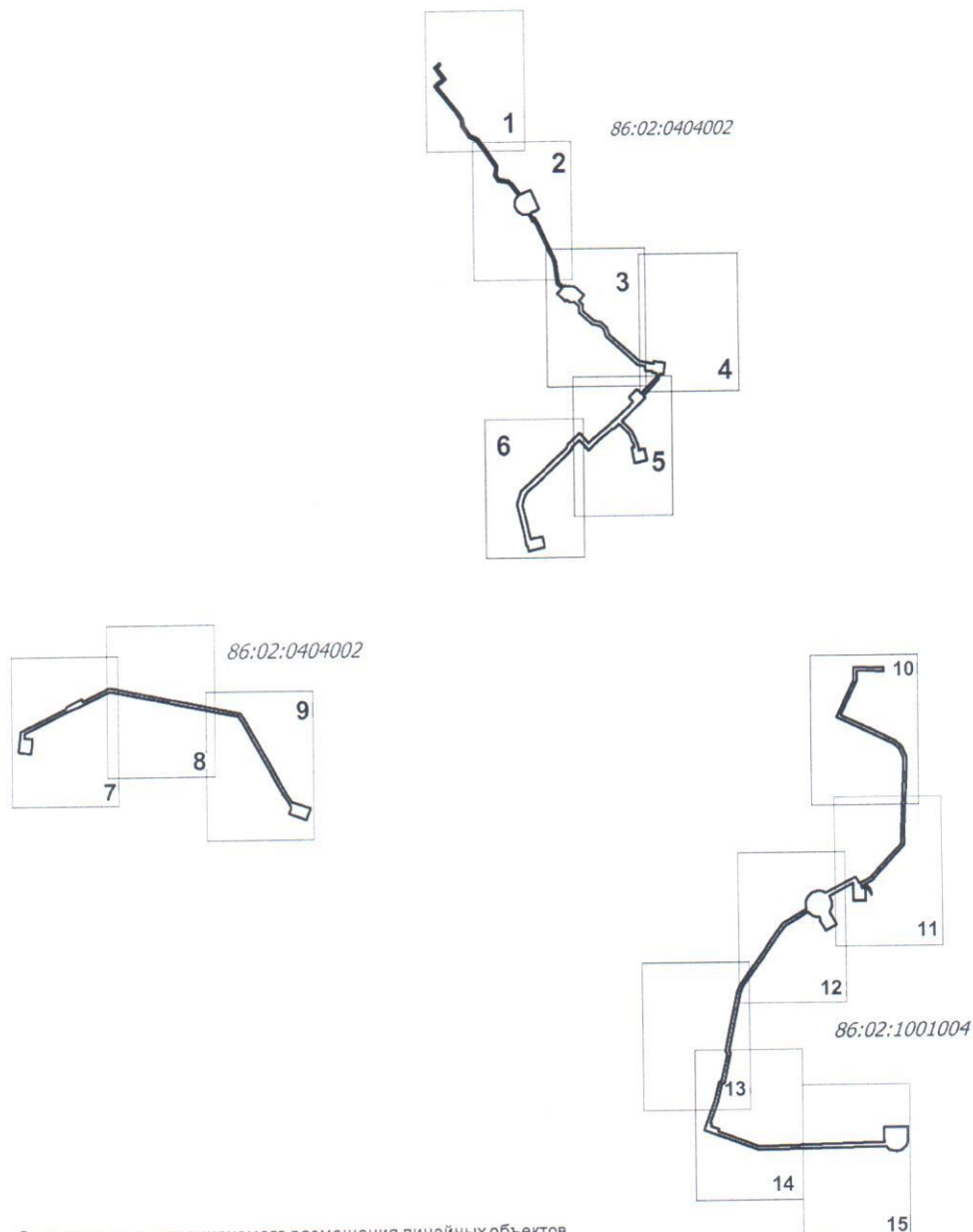
Заместитель директора  
по архитектуре  
(по доверенности от 02.02.2018 №06)



Олейник В.И.

Проект планировки территории  
для размещения объекта, расположенного на территории Ханты-Мансийского района  
«Трубопроводы Приобского месторождения строительства 2018 г»  
Землепользователь ПАО "НК "Роснефть"  
Основная часть

Схема расположения объекта на листах










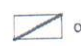







Экспликация зон планируемого размещения линейных объектов

Номер	Наименование
1	Трубопроводы Приобского месторождения строительства 2018г.

Экспликация проектируемых линейных объектов

Номер	Наименование
1	УЗА №71
2	УЗА №70, 1В
3	УЗА №69,2В
4	УЗА №69
5	УЗА №68
6	УЗА №6
7	УЗА №5
8	УЗА №3в
9	УЗА №3
10	УЗА №2в
11	УЗА №2
12	УЗА №2
13	УЗА №1в
14	УЗА №1
15	Нефтегазосборные сети.Т.вр. куст № 64 - т.вр. куст № 33(третья нитка)
16	Нефтегазосборные сети.Т.вр. куст № 521- т.вр. куст № 64(вторая нитка)
17	Нефтегазосборные сети.Куст № 522-т.вр. Куст № 521(вторая нитка)
18	Нефтегазосборные сети.Куст № 521 - т.вр. куст № 521(вторая нитка)
19	Нефтегазосборные сети. т.вр. куст № 33-т.вр. 18 (вторая нитка)
20	Нефтегазосборные сети. Куст №185.2-т.вр. куст №185.1 (вторая нитка)
21	Нефтегазосборные сети. Т.вр. куст 342 - т.вр. куст №343 (вторая нитка)
22	Нефтегазосборные сети куст №185.1-т.вр.уз.№2 (вторая нитка)
23	Высоконапорный водовод т.вр. куст №521 - куст №522 (вторая нитка)
24	Высоконапорный водовод т.вр. куст №521 - куст №521 (вторая нитка)
25	Высоконапорный водовод т.вр. куст №33 - т.вр. куст №64 (вторая нитка)
26	Высоконапорный водовод т.вр. куст №185.1 - куст №185.2 (вторая нитка)
27	Высоконапорный водовод т.вр. 1в - куст №185.1 (вторая нитка)

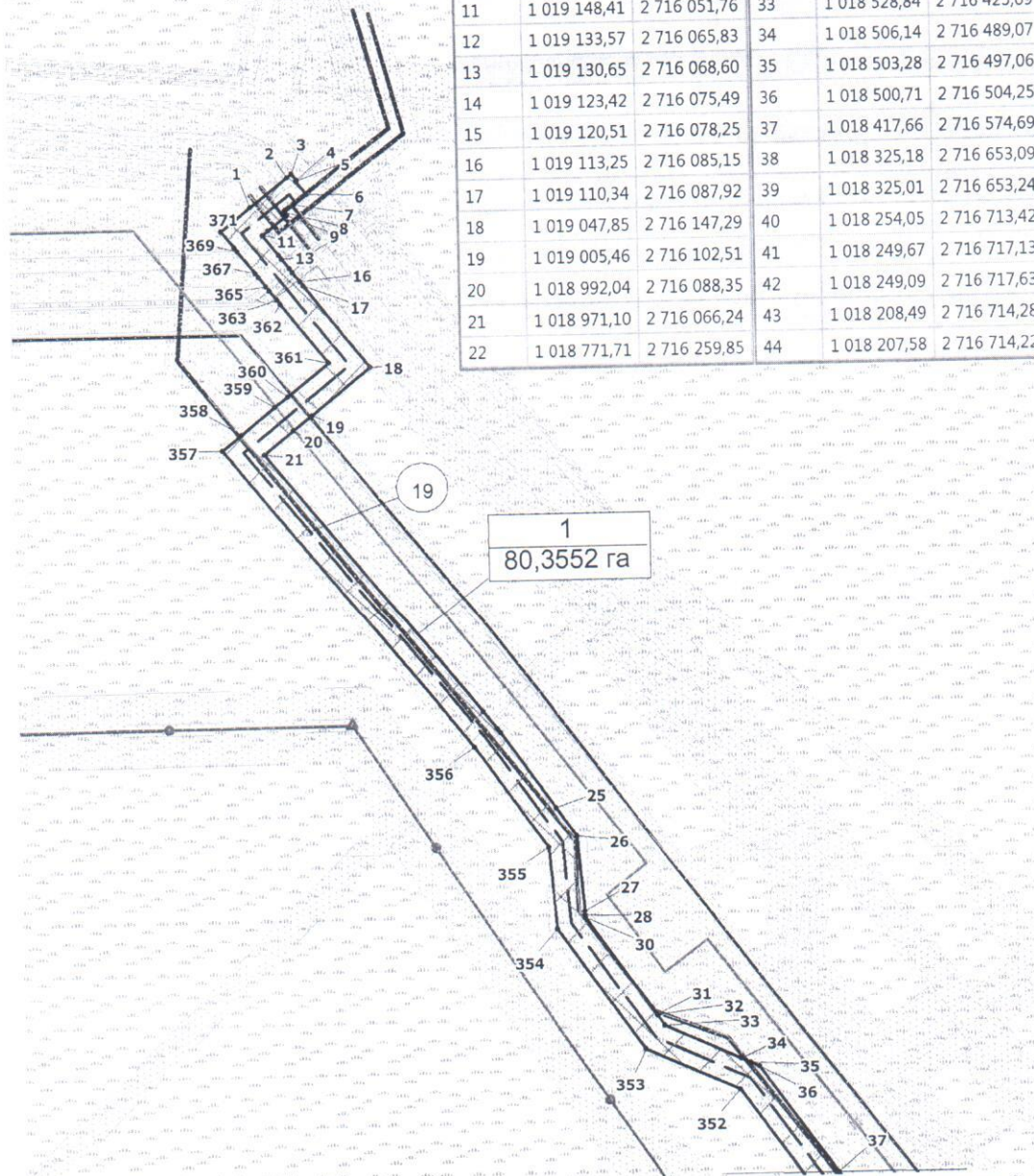
УСЛОВНЫЕ ОБОЗНАЧЕНИЯ

	- устанавливаемые красные линии		оси проектируемых кустов скважин площадок УЗА
• 3	- номера характерных точек красных линий - номера характерных точек границ зон планируемого размещения линейных объектов		оси проектируемых водоводов
①	номер линейного объекта		оси проектируемых нефтегазосборных сетей
	границы зон планируемого размещения линейных объектов		ось существующего газопровода
	границы зон с особыми условиями использования территории - историко-культурное наследие		оси существующих ВЛ
	границы зон с особыми условиями использования территории - территории традиционного природопользования		оси существующих водоводов
	земельные участки, согласно сведениям государственного кадастра недвижимости		оси существующих нефтегазосборных сетей
	земельные участки, согласно сведениям государственного лесного реестра		оси существующих подъездов и автодорог
1	номер зоны планируемого размещения объектов		
80,3552 га	площадь зоны планируемого размещения линейных объектов		
	граница кадастрового деления		

**Чертеж красных линий, границ зон  
планируемого размещения линейных объектов  
М 1: 5 000**

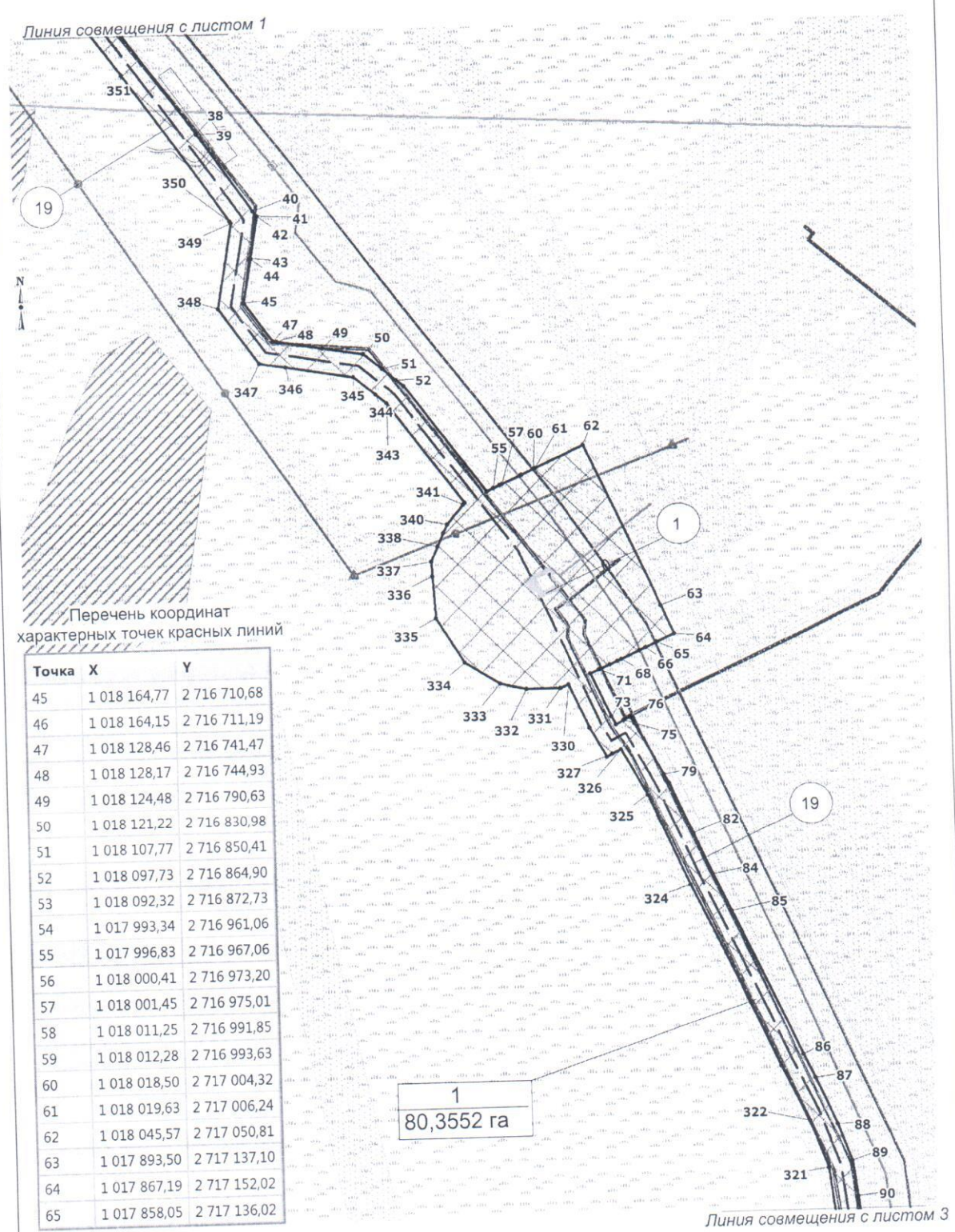
Перечень координат  
характерных точек красных линий

Точка	X	Y	Точка	X	Y
1	1 019 170,30	2 716 039,97	23	1 018 758,75	2 716 272,45
2	1 019 196,80	2 716 067,85	24	1 018 755,69	2 716 275,13
3	1 019 200,16	2 716 071,41	25	1 018 698,73	2 716 324,71
4	1 019 195,28	2 716 076,04	26	1 018 677,44	2 716 343,26
5	1 019 194,59	2 716 075,29	27	1 018 616,96	2 716 354,25
6	1 019 184,26	2 716 084,71	28	1 018 613,66	2 716 354,84
7	1 019 175,50	2 716 075,51	29	1 018 613,65	2 716 354,84
8	1 019 168,61	2 716 068,24	30	1 018 611,55	2 716 355,23
9	1 019 166,22	2 716 070,52	31	1 018 537,19	2 716 418,57
10	1 019 152,57	2 716 056,14	32	1 018 537,17	2 716 418,58
11	1 019 148,41	2 716 051,76	33	1 018 528,84	2 716 425,69
12	1 019 133,57	2 716 065,83	34	1 018 506,14	2 716 489,07
13	1 019 130,65	2 716 068,60	35	1 018 503,28	2 716 497,06
14	1 019 123,42	2 716 075,49	36	1 018 500,71	2 716 504,25
15	1 019 120,51	2 716 078,25	37	1 018 417,66	2 716 574,69
16	1 019 113,25	2 716 085,15	38	1 018 325,18	2 716 653,09
17	1 019 110,34	2 716 087,92	39	1 018 325,01	2 716 653,24
18	1 019 047,85	2 716 147,29	40	1 018 254,05	2 716 713,42
19	1 019 005,46	2 716 102,51	41	1 018 249,67	2 716 717,13
20	1 018 992,04	2 716 088,35	42	1 018 249,09	2 716 717,63
21	1 018 971,10	2 716 066,24	43	1 018 208,49	2 716 714,28
22	1 018 771,71	2 716 259,85	44	1 018 207,58	2 716 714,22



Линия совмещения с листом 2

**Чертеж красных линий, границ зон  
планируемого размещения линейных объектов  
М 1: 5 000**



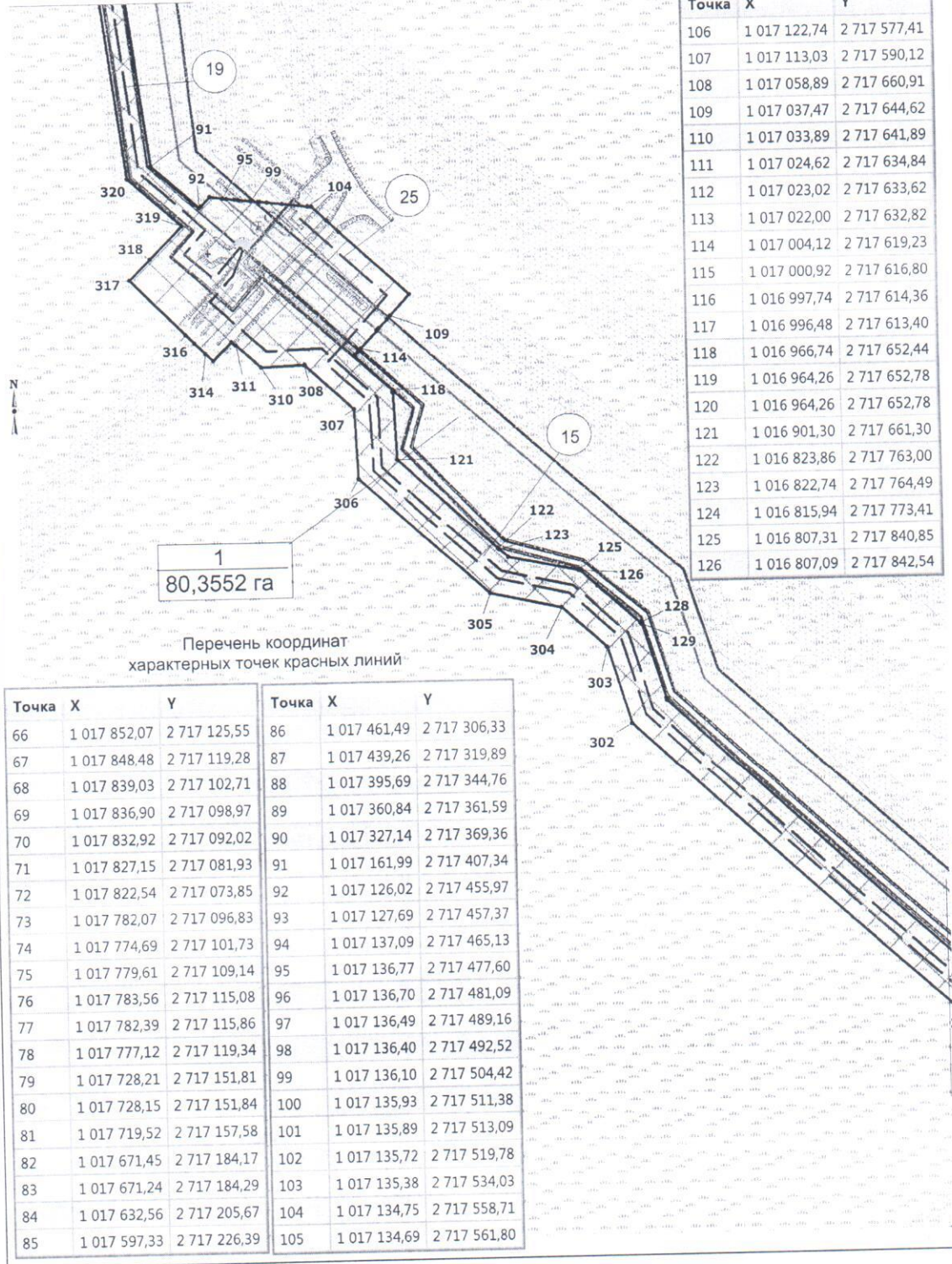
Перечень координат  
характерных точек красных линий

Точка	X	Y
45	1 018 164,77	2 716 710,68
46	1 018 164,15	2 716 711,19
47	1 018 128,46	2 716 741,47
48	1 018 128,17	2 716 744,93
49	1 018 124,48	2 716 790,63
50	1 018 121,22	2 716 830,98
51	1 018 107,77	2 716 850,41
52	1 018 097,73	2 716 864,90
53	1 018 092,32	2 716 872,73
54	1 017 993,34	2 716 961,06
55	1 017 996,83	2 716 967,06
56	1 018 000,41	2 716 973,20
57	1 018 001,45	2 716 975,01
58	1 018 011,25	2 716 991,85
59	1 018 012,28	2 716 993,63
60	1 018 018,50	2 717 004,32
61	1 018 019,63	2 717 006,24
62	1 018 045,57	2 717 050,81
63	1 017 893,50	2 717 137,10
64	1 017 867,19	2 717 152,02
65	1 017 858,05	2 717 136,02

**Чертеж красных линий, границ зон  
планируемого размещения линейных объектов  
М 1: 5 000**

Линия совмещения с листом 2

Перечень координат  
характерных точек красных линий



Точка	X	Y
106	1 017 122,74	2 717 577,41
107	1 017 113,03	2 717 590,12
108	1 017 058,89	2 717 660,91
109	1 017 037,47	2 717 644,62
110	1 017 033,89	2 717 641,89
111	1 017 024,62	2 717 634,84
112	1 017 023,02	2 717 633,62
113	1 017 022,00	2 717 632,82
114	1 017 004,12	2 717 619,23
115	1 017 000,92	2 717 616,80
116	1 016 997,74	2 717 614,36
117	1 016 996,48	2 717 613,40
118	1 016 966,74	2 717 652,44
119	1 016 964,26	2 717 652,78
120	1 016 964,26	2 717 652,78
121	1 016 901,30	2 717 661,30
122	1 016 823,86	2 717 763,00
123	1 016 822,74	2 717 764,49
124	1 016 815,94	2 717 773,41
125	1 016 807,31	2 717 840,85
126	1 016 807,09	2 717 842,54

Перечень координат  
характерных точек красных линий

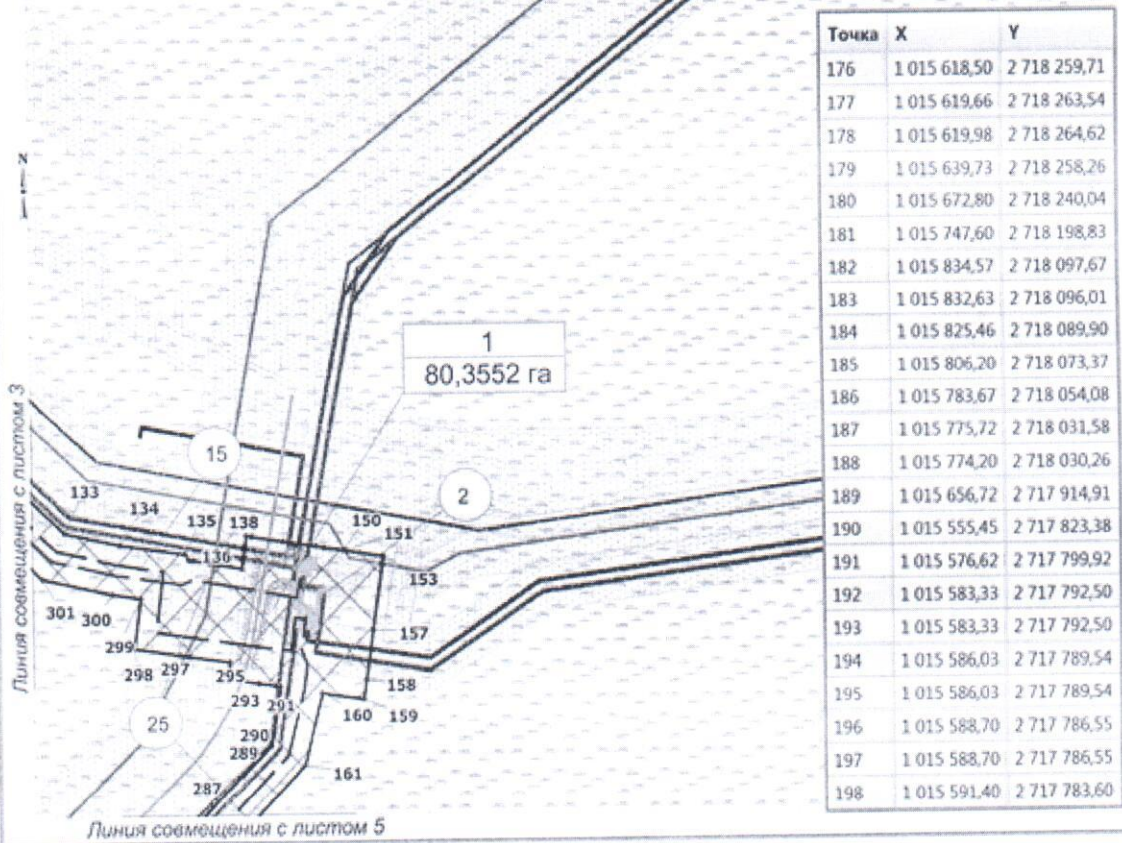
Точка	X	Y	Точка	X	Y
66	1 017 852,07	2 717 125,55	86	1 017 461,49	2 717 306,33
67	1 017 848,48	2 717 119,28	87	1 017 439,26	2 717 319,89
68	1 017 839,03	2 717 102,71	88	1 017 395,69	2 717 344,76
69	1 017 836,90	2 717 098,97	89	1 017 360,84	2 717 361,59
70	1 017 832,92	2 717 092,02	90	1 017 327,14	2 717 369,36
71	1 017 827,15	2 717 081,93	91	1 017 161,99	2 717 407,34
72	1 017 822,54	2 717 073,85	92	1 017 126,02	2 717 455,97
73	1 017 782,07	2 717 096,83	93	1 017 127,69	2 717 457,37
74	1 017 774,69	2 717 101,73	94	1 017 137,09	2 717 465,13
75	1 017 779,61	2 717 109,14	95	1 017 136,77	2 717 477,60
76	1 017 783,56	2 717 115,08	96	1 017 136,70	2 717 481,09
77	1 017 782,39	2 717 115,86	97	1 017 136,49	2 717 489,16
78	1 017 777,12	2 717 119,34	98	1 017 136,40	2 717 492,52
79	1 017 728,21	2 717 151,81	99	1 017 136,10	2 717 504,42
80	1 017 728,15	2 717 151,84	100	1 017 135,93	2 717 511,38
81	1 017 719,52	2 717 157,58	101	1 017 135,89	2 717 513,09
82	1 017 671,45	2 717 184,17	102	1 017 135,72	2 717 519,78
83	1 017 671,24	2 717 184,29	103	1 017 135,38	2 717 534,03
84	1 017 632,56	2 717 205,67	104	1 017 134,75	2 717 558,71
85	1 017 597,33	2 717 226,39	105	1 017 134,69	2 717 561,80

Линия совмещения с листом 4

**Чертеж красных линий, границ зон  
планируемого размещения линейных объектов  
М 1: 5 000**

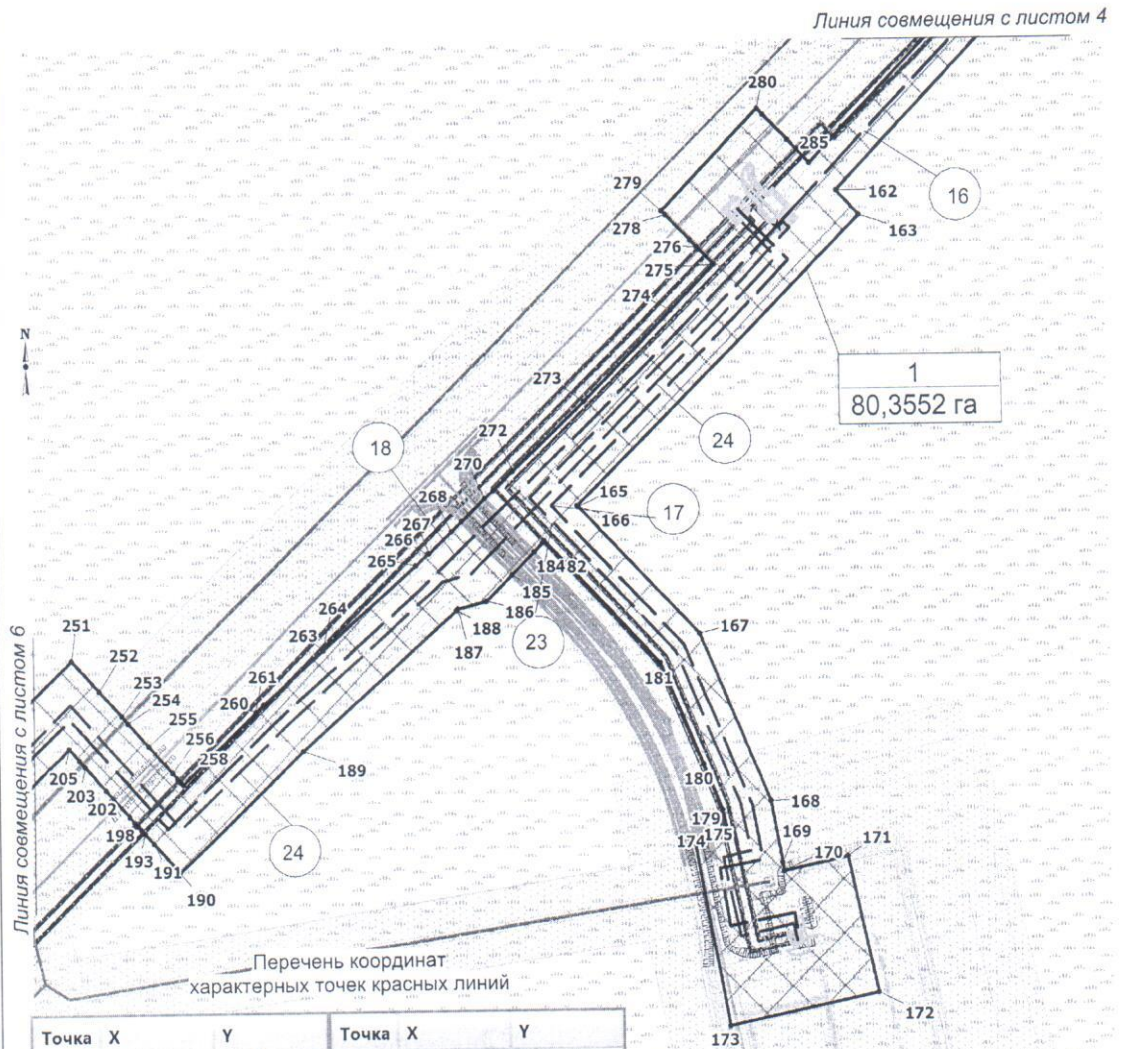
Перечень координат  
характерных точек красных линий

Точка	X	Y	Точка	X	Y	Точка	X	Y
127	1 016 794,10	2 717 859,60	147	1 016 462,04	2 718 417,41	167	1 015 772,73	2 718 228,39
128	1 016 761,34	2 717 902,65	148	1 016 460,54	2 718 443,47	168	1 015 649,56	2 718 296,24
129	1 016 760,11	2 717 904,25	149	1 016 459,91	2 718 449,87	169	1 015 602,98	2 718 309,49
130	1 016 692,43	2 717 932,58	150	1 016 459,25	2 718 465,85	170	1 015 596,52	2 718 311,33
131	1 016 692,42	2 717 932,58	151	1 016 459,10	2 718 468,45	171	1 015 612,31	2 718 362,15
132	1 016 690,51	2 717 933,38	152	1 016 458,50	2 718 478,83	172	1 015 507,22	2 718 394,94
133	1 016 454,12	2 718 243,83	153	1 016 457,42	2 718 497,58	173	1 015 470,82	2 718 277,85
134	1 016 448,38	2 718 288,80	154	1 016 455,72	2 718 497,48	174	1 015 611,97	2 718 238,03
135	1 016 445,86	2 718 339,89	155	1 016 452,53	2 718 497,30	175	1 015 615,81	2 718 250,75
136	1 016 441,80	2 718 343,88	156	1 016 450,54	2 718 497,18			
137	1 016 441,51	2 718 347,69	157	1 016 400,65	2 718 494,27			
138	1 016 440,61	2 718 360,13	158	1 016 361,94	2 718 492,02			
139	1 016 440,10	2 718 367,13	159	1 016 347,31	2 718 491,17			
140	1 016 438,69	2 718 386,24	160	1 016 349,38	2 718 457,80			
141	1 016 444,39	2 718 386,57	161	1 016 293,08	2 718 448,51			
142	1 016 448,38	2 718 386,80	162	1 016 125,81	2 718 311,30			
143	1 016 452,39	2 718 387,02	163	1 016 108,61	2 718 330,89			
144	1 016 456,39	2 718 387,25	164	1 015 864,13	2 718 121,65			
145	1 016 463,76	2 718 387,67	165	1 015 863,48	2 718 122,43			
146	1 016 463,52	2 718 391,76	166	1 015 863,47	2 718 122,42			



Точка	X	Y
176	1 015 618,50	2 718 259,71
177	1 015 619,66	2 718 263,54
178	1 015 619,98	2 718 264,62
179	1 015 639,73	2 718 258,26
180	1 015 672,80	2 718 240,04
181	1 015 747,60	2 718 198,83
182	1 015 834,57	2 718 097,67
183	1 015 832,63	2 718 096,01
184	1 015 825,46	2 718 089,90
185	1 015 806,20	2 718 073,37
186	1 015 783,67	2 718 054,08
187	1 015 775,72	2 718 031,58
188	1 015 774,20	2 718 030,26
189	1 015 656,72	2 717 914,91
190	1 015 555,45	2 717 823,38
191	1 015 576,62	2 717 799,92
192	1 015 583,33	2 717 792,50
193	1 015 583,33	2 717 792,50
194	1 015 586,03	2 717 789,54
195	1 015 586,03	2 717 789,54
196	1 015 588,70	2 717 786,55
197	1 015 588,70	2 717 786,55
198	1 015 591,40	2 717 783,60

**Чертеж красных линий, границ зон  
планируемого размещения линейных объектов  
М 1: 5 000**

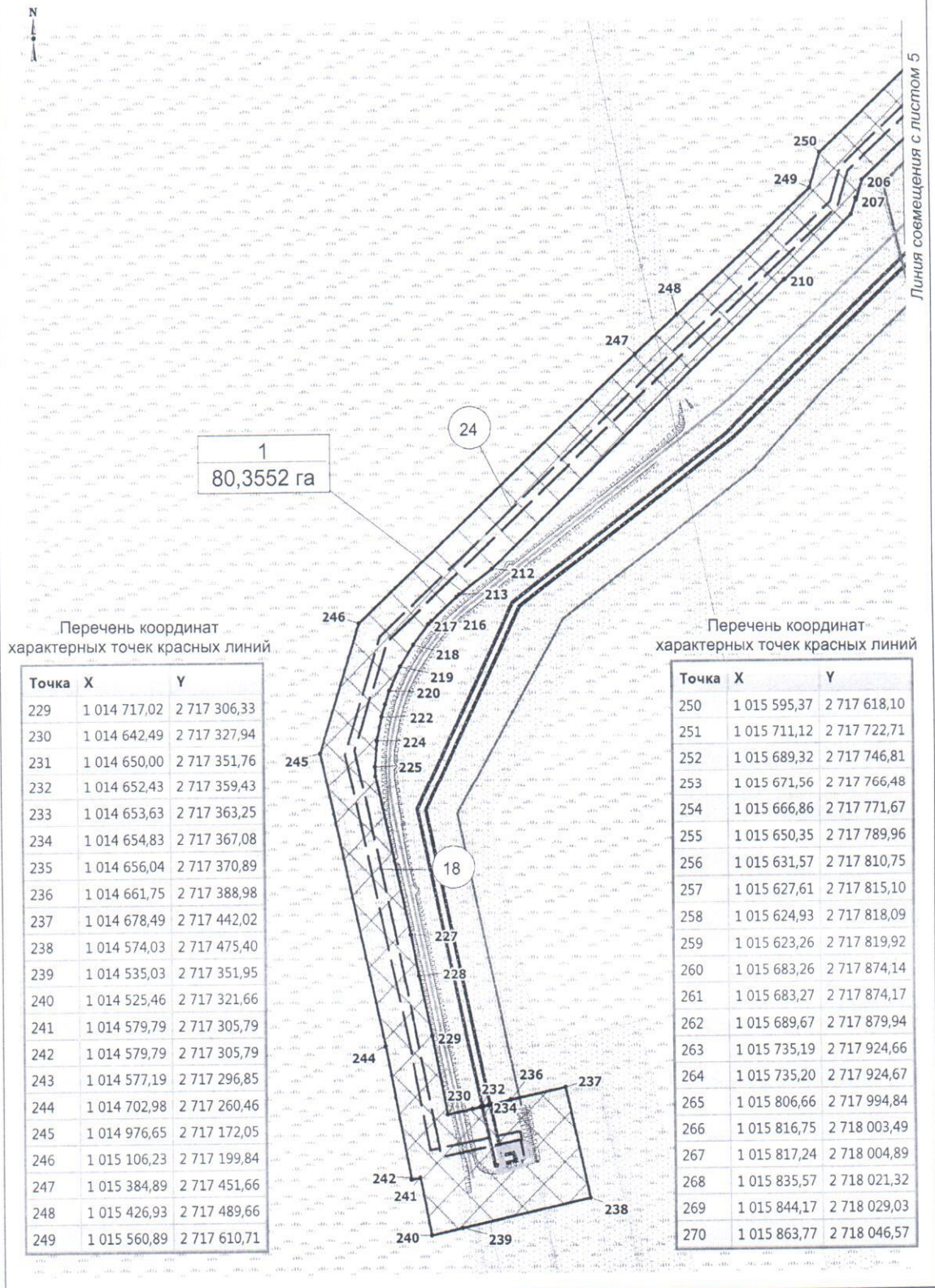


Перечень координат  
характерных точек красных линий

Точка	X	Y	Точка	X	Y
199	1 015 591,40	2 717 783,60	214	1 015 139,58	2 717 294,69
200	1 015 595,27	2 717 779,31	215	1 015 139,58	2 717 294,69
201	1 015 595,27	2 717 779,31	216	1 015 114,47	2 717 271,98
202	1 015 614,06	2 717 758,52	217	1 015 111,40	2 717 269,42
203	1 015 630,64	2 717 740,18	218	1 015 090,25	2 717 255,57
204	1 015 635,33	2 717 734,98	219	1 015 067,59	2 717 244,28
205	1 015 643,30	2 717 726,15	220	1 015 043,75	2 717 235,77
206	1 015 572,73	2 717 662,37	221	1 015 029,89	2 717 232,59
207	1 015 553,21	2 717 658,17	222	1 015 017,61	2 717 229,98
208	1 015 555,06	2 717 657,57	223	1 015 017,41	2 717 229,93
209	1 015 538,72	2 717 654,07	224	1 014 993,95	2 717 227,41
210	1 015 470,22	2 717 593,50	225	1 014 968,64	2 717 227,69
211	1 015 469,65	2 717 592,99	226	1 014 959,72	2 717 228,85
212	1 015 169,73	2 717 327,85	227	1 014 811,27	2 717 276,79
213	1 015 142,38	2 717 297,56	228	1 014 772,76	2 717 288,33



Чертеж красных линий, границ зон  
планируемого размещения линейных объектов  
М 1: 5 000



1  
80,3552 га

Перечень координат  
характерных точек красных линий

Точка	X	Y
229	1 014 717,02	2 717 306,33
230	1 014 642,49	2 717 327,94
231	1 014 650,00	2 717 351,76
232	1 014 652,43	2 717 359,43
233	1 014 653,63	2 717 363,25
234	1 014 654,83	2 717 367,08
235	1 014 656,04	2 717 370,89
236	1 014 661,75	2 717 388,98
237	1 014 678,49	2 717 442,02
238	1 014 574,03	2 717 475,40
239	1 014 535,03	2 717 351,95
240	1 014 525,46	2 717 321,66
241	1 014 579,79	2 717 305,79
242	1 014 579,79	2 717 305,79
243	1 014 577,19	2 717 296,85
244	1 014 702,98	2 717 260,46
245	1 014 976,65	2 717 172,05
246	1 015 106,23	2 717 199,84
247	1 015 384,89	2 717 451,66
248	1 015 426,93	2 717 489,66
249	1 015 560,89	2 717 610,71

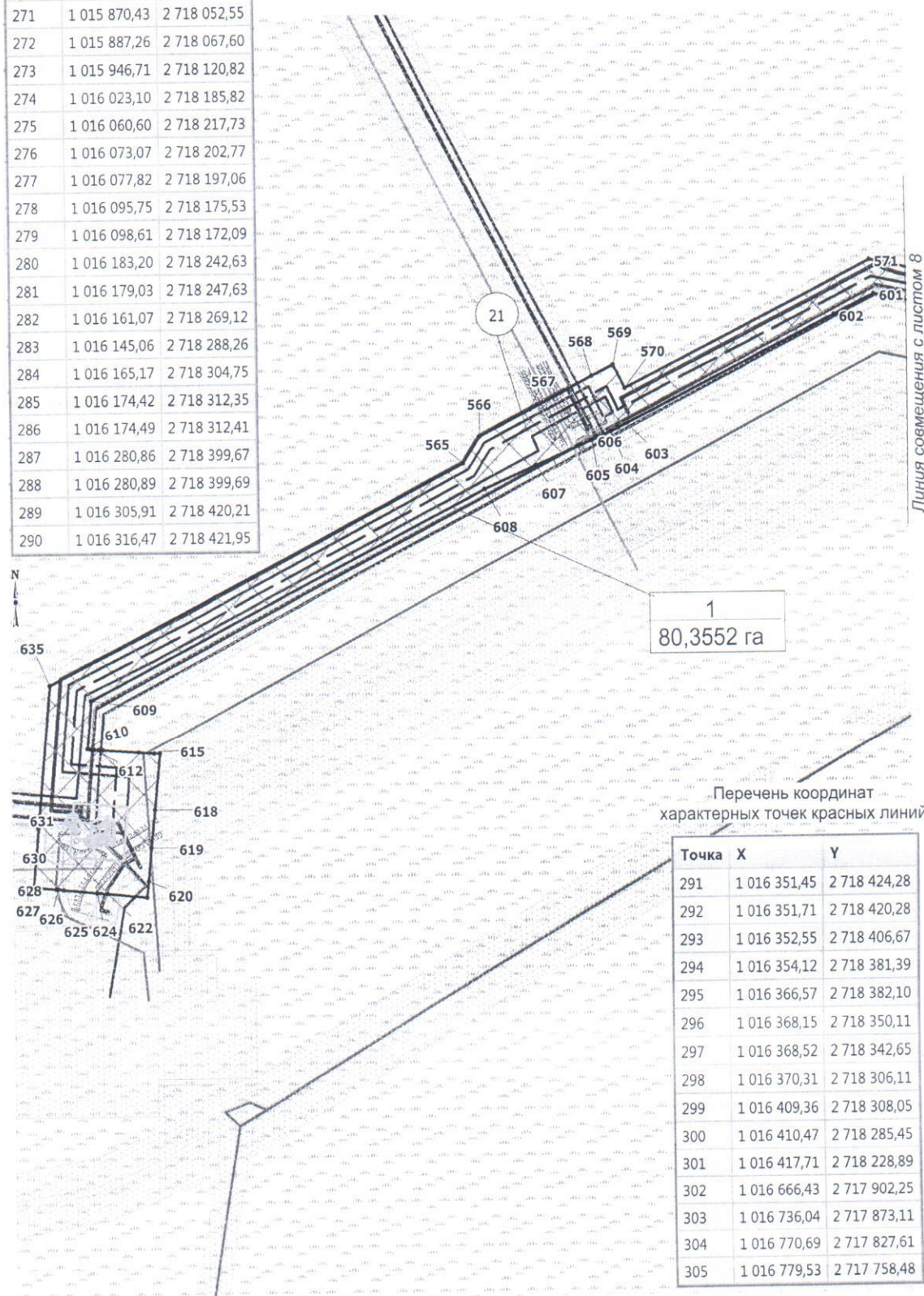
Перечень координат  
характерных точек красных линий

Точка	X	Y
250	1 015 595,37	2 717 618,10
251	1 015 711,12	2 717 722,71
252	1 015 689,32	2 717 746,81
253	1 015 671,56	2 717 766,48
254	1 015 666,86	2 717 771,67
255	1 015 650,35	2 717 789,96
256	1 015 631,57	2 717 810,75
257	1 015 627,61	2 717 815,10
258	1 015 624,93	2 717 818,09
259	1 015 623,26	2 717 819,92
260	1 015 683,26	2 717 874,14
261	1 015 683,27	2 717 874,17
262	1 015 689,67	2 717 879,94
263	1 015 735,19	2 717 924,66
264	1 015 735,20	2 717 924,67
265	1 015 806,66	2 717 994,84
266	1 015 816,75	2 718 003,49
267	1 015 817,24	2 718 004,89
268	1 015 835,57	2 718 021,32
269	1 015 844,17	2 718 029,03
270	1 015 863,77	2 718 046,57

**Чертеж красных линий, границ зон  
планируемого размещения линейных объектов  
М 1: 5 000**

Перечень координат  
характерных точек красных линий

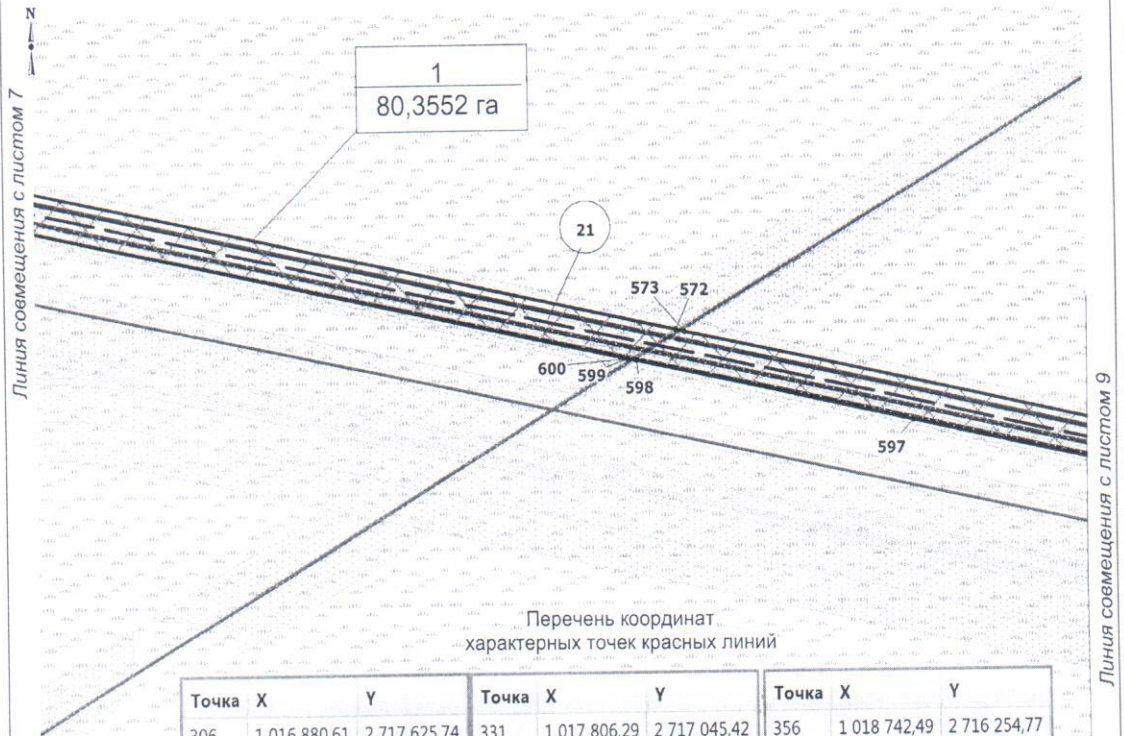
Точка	X	Y
271	1 015 870,43	2 718 052,55
272	1 015 887,26	2 718 067,60
273	1 015 946,71	2 718 120,82
274	1 016 023,10	2 718 185,82
275	1 016 060,60	2 718 217,73
276	1 016 073,07	2 718 202,77
277	1 016 077,82	2 718 197,06
278	1 016 095,75	2 718 175,53
279	1 016 098,61	2 718 172,09
280	1 016 183,20	2 718 242,63
281	1 016 179,03	2 718 247,63
282	1 016 161,07	2 718 269,12
283	1 016 145,06	2 718 288,26
284	1 016 165,17	2 718 304,75
285	1 016 174,42	2 718 312,35
286	1 016 174,49	2 718 312,41
287	1 016 280,86	2 718 399,67
288	1 016 280,89	2 718 399,69
289	1 016 305,91	2 718 420,21
290	1 016 316,47	2 718 421,95



Перечень координат  
характерных точек красных линий

Точка	X	Y
291	1 016 351,45	2 718 424,28
292	1 016 351,71	2 718 420,28
293	1 016 352,55	2 718 406,67
294	1 016 354,12	2 718 381,39
295	1 016 366,57	2 718 382,10
296	1 016 368,15	2 718 350,11
297	1 016 368,52	2 718 342,65
298	1 016 370,31	2 718 306,11
299	1 016 409,36	2 718 308,05
300	1 016 410,47	2 718 285,45
301	1 016 417,71	2 718 228,89
302	1 016 666,43	2 717 902,25
303	1 016 736,04	2 717 873,11
304	1 016 770,69	2 717 827,61
305	1 016 779,53	2 717 758,48

**Чертеж красных линий, границ зон  
планируемого размещения линейных объектов  
М 1: 5 000**



Перечень координат  
характерных точек красных линий

Точка	X	Y	Точка	X	Y	Точка	X	Y
306	1 016 880,61	2 717 625,74	331	1 017 806,29	2 717 045,42	356	1 018 742,49	2 716 254,77
307	1 016 946,03	2 717 616,87	332	1 017 803,30	2 717 012,27	357	1 018 971,80	2 716 032,06
308	1 016 984,40	2 717 566,49	333	1 017 806,92	2 716 986,41	358	1 018 985,52	2 716 046,57
309	1 016 984,79	2 717 566,79	334	1 017 825,36	2 716 950,57	359	1 019 009,55	2 716 071,94
310	1 016 979,23	2 717 525,74	335	1 017 866,11	2 716 919,58	360	1 019 018,99	2 716 081,89
311	1 016 998,55	2 717 500,26	336	1 017 906,70	2 716 913,25	361	1 019 048,76	2 716 113,31
312	1 017 001,76	2 717 496,02	337	1 017 920,86	2 716 911,05	362	1 019 094,15	2 716 070,16
313	1 016 982,14	2 717 479,79	338	1 017 936,17	2 716 916,47	363	1 019 097,06	2 716 067,40
314	1 016 988,56	2 717 472,03	339	1 017 949,70	2 716 921,23	364	1 019 104,31	2 716 060,52
315	1 016 997,60	2 717 461,05	340	1 017 958,38	2 716 924,31	365	1 019 107,22	2 716 057,74
316	1 017 005,20	2 717 451,86	341	1 017 979,05	2 716 938,56	366	1 019 114,48	2 716 050,88
317	1 017 052,22	2 717 394,92	342	1 017 981,02	2 716 939,89	367	1 019 117,39	2 716 048,10
318	1 017 074,16	2 717 413,07	343	1 018 074,20	2 716 856,70	368	1 019 134,05	2 716 032,26
319	1 017 107,49	2 717 440,63	344	1 018 082,09	2 716 845,31	369	1 019 134,06	2 716 032,26
320	1 017 147,94	2 717 385,93	345	1 018 097,81	2 716 822,61	370	1 019 136,98	2 716 029,50
321	1 017 352,83	2 717 338,79	346	1 018 103,25	2 716 755,49	371	1 019 149,25	2 716 017,81
322	1 017 397,16	2 717 317,38	347	1 018 105,34	2 716 729,58	372	976 519,35	2 715 988,49
323	1 017 449,16	2 717 285,72	348	1 018 156,84	2 716 685,93	373	976 529,72	2 716 101,29
324	1 017 620,67	2 717 184,81	349	1 018 241,16	2 716 692,88	374	976 539,02	2 716 240,08
325	1 017 707,05	2 717 137,02	350	1 018 242,70	2 716 691,60	375	976 539,02	2 716 240,08
326	1 017 750,26	2 717 108,34	351	1 018 378,62	2 716 576,30	376	976 539,07	2 716 240,85
327	1 017 745,11	2 717 100,56	352	1 018 480,28	2 716 490,09	377	976 539,37	2 716 240,80
328	1 017 741,41	2 717 094,99	353	1 018 508,39	2 716 411,57	378	976 540,20	2 716 245,92
329	1 017 769,49	2 717 076,35	354	1 018 600,88	2 716 332,77	379	976 540,75	2 716 249,24
330	1 017 810,63	2 717 053,01	355	1 018 666,65	2 716 320,83	380	976 539,81	2 716 251,95

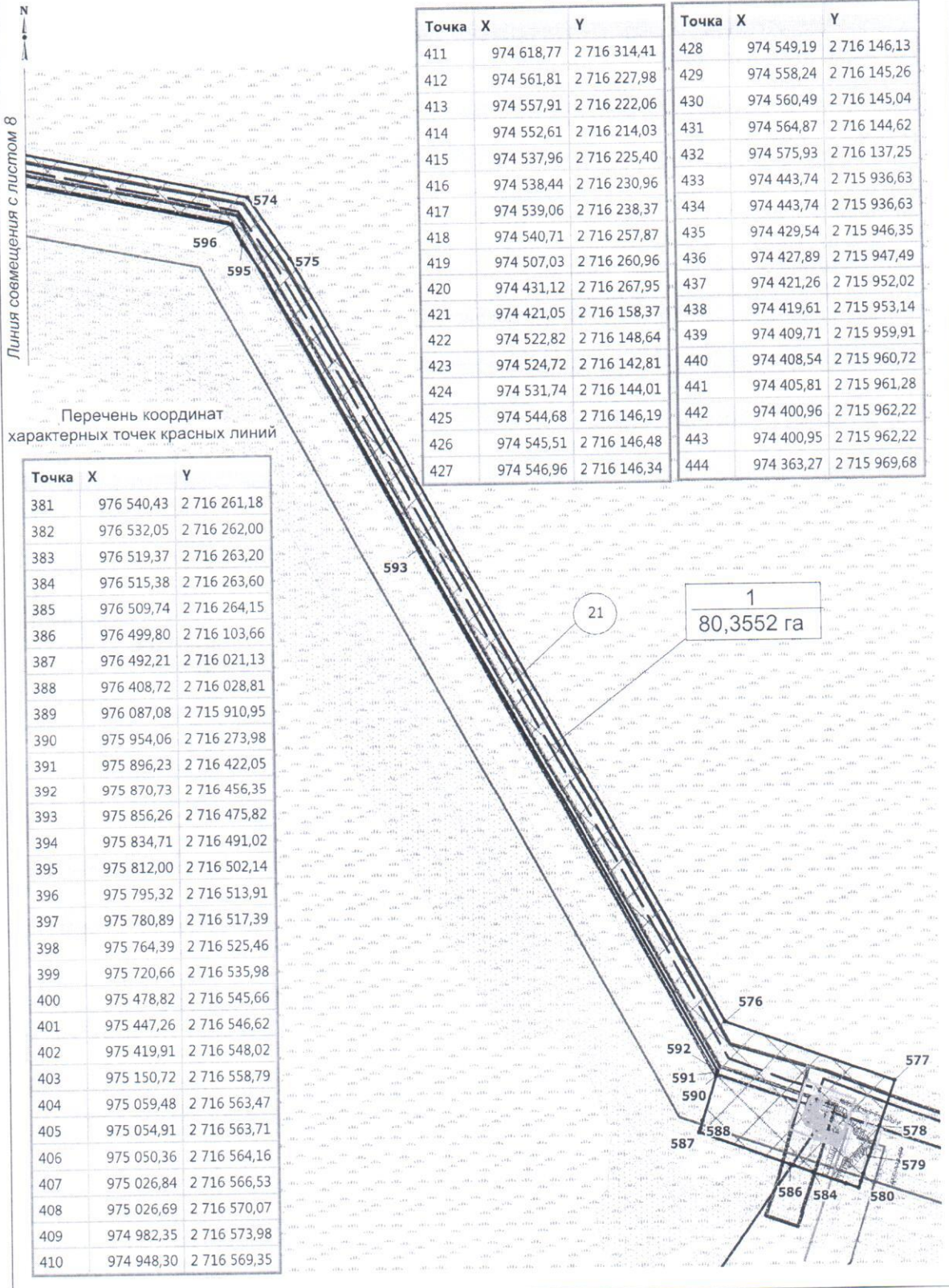
**Чертеж красных линий, границ зон  
планируемого размещения линейных объектов  
М 1: 5 000**

Перечень координат  
характерных точек красных линий

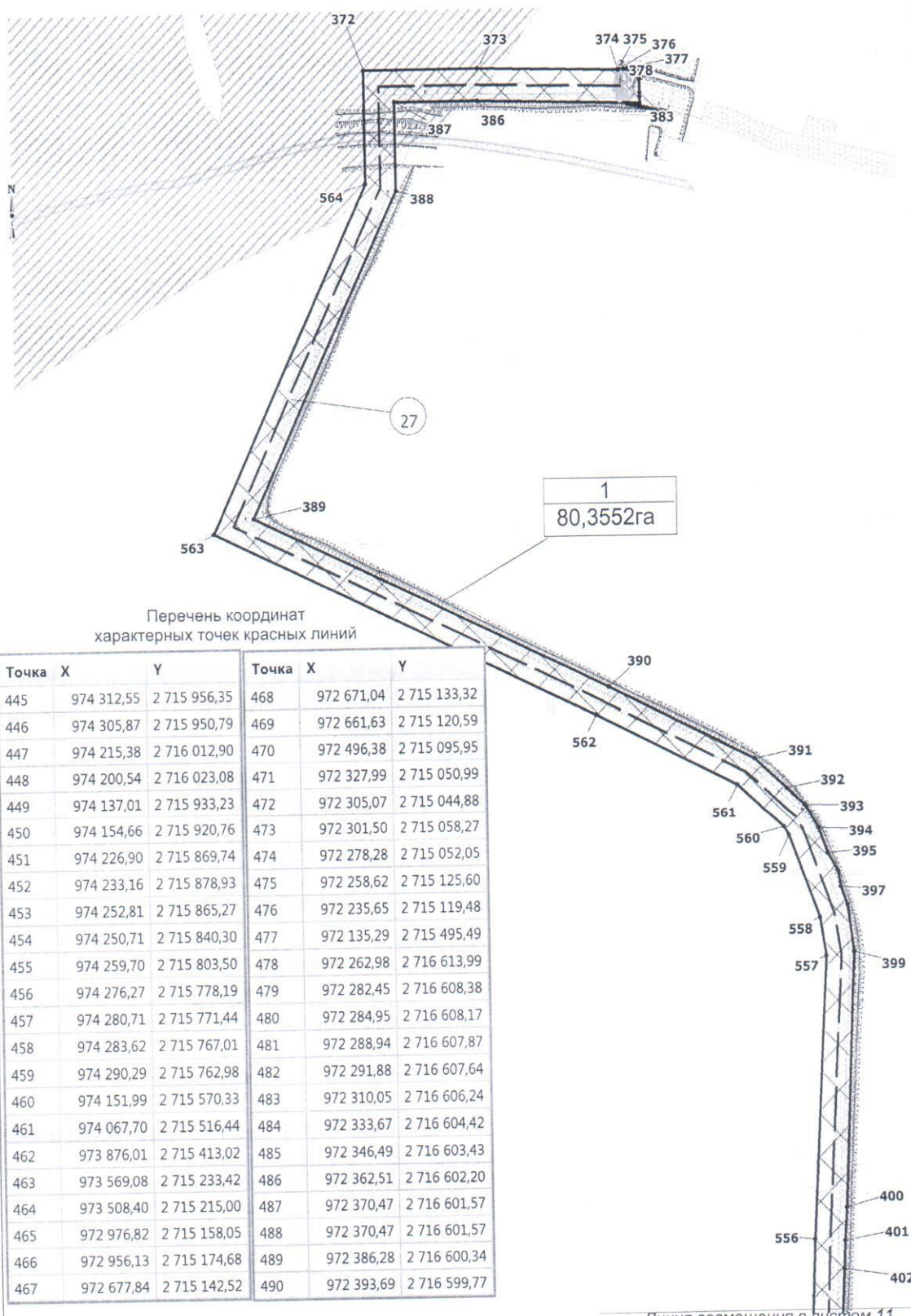
Точка	X	Y	Точка	X	Y
411	974 618,77	2 716 314,41	428	974 549,19	2 716 146,13
412	974 561,81	2 716 227,98	429	974 558,24	2 716 145,26
413	974 557,91	2 716 222,06	430	974 560,49	2 716 145,04
414	974 552,61	2 716 214,03	431	974 564,87	2 716 144,62
415	974 537,96	2 716 225,40	432	974 575,93	2 716 137,25
416	974 538,44	2 716 230,96	433	974 443,74	2 715 936,63
417	974 539,06	2 716 238,37	434	974 443,74	2 715 936,63
418	974 540,71	2 716 257,87	435	974 429,54	2 715 946,35
419	974 507,03	2 716 260,96	436	974 427,89	2 715 947,49
420	974 431,12	2 716 267,95	437	974 421,26	2 715 952,02
421	974 421,05	2 716 158,37	438	974 419,61	2 715 953,14
422	974 522,82	2 716 148,64	439	974 409,71	2 715 959,91
423	974 524,72	2 716 142,81	440	974 408,54	2 715 960,72
424	974 531,74	2 716 144,01	441	974 405,81	2 715 961,28
425	974 544,68	2 716 146,19	442	974 400,96	2 715 962,22
426	974 545,51	2 716 146,48	443	974 400,95	2 715 962,22
427	974 546,96	2 716 146,34	444	974 363,27	2 715 969,68

Перечень координат  
характерных точек красных линий

Точка	X	Y
381	976 540,43	2 716 261,18
382	976 532,05	2 716 262,00
383	976 519,37	2 716 263,20
384	976 515,38	2 716 263,60
385	976 509,74	2 716 264,15
386	976 499,80	2 716 103,66
387	976 492,21	2 716 021,13
388	976 408,72	2 716 028,81
389	976 087,08	2 715 910,95
390	975 954,06	2 716 273,98
391	975 896,23	2 716 422,05
392	975 870,73	2 716 456,35
393	975 856,26	2 716 475,82
394	975 834,71	2 716 491,02
395	975 812,00	2 716 502,14
396	975 795,32	2 716 513,91
397	975 780,89	2 716 517,39
398	975 764,39	2 716 525,46
399	975 720,66	2 716 535,98
400	975 478,82	2 716 545,66
401	975 447,26	2 716 546,62
402	975 419,91	2 716 548,02
403	975 150,72	2 716 558,79
404	975 059,48	2 716 563,47
405	975 054,91	2 716 563,71
406	975 050,36	2 716 564,16
407	975 026,84	2 716 566,53
408	975 026,69	2 716 570,07
409	974 982,35	2 716 573,98
410	974 948,30	2 716 569,35



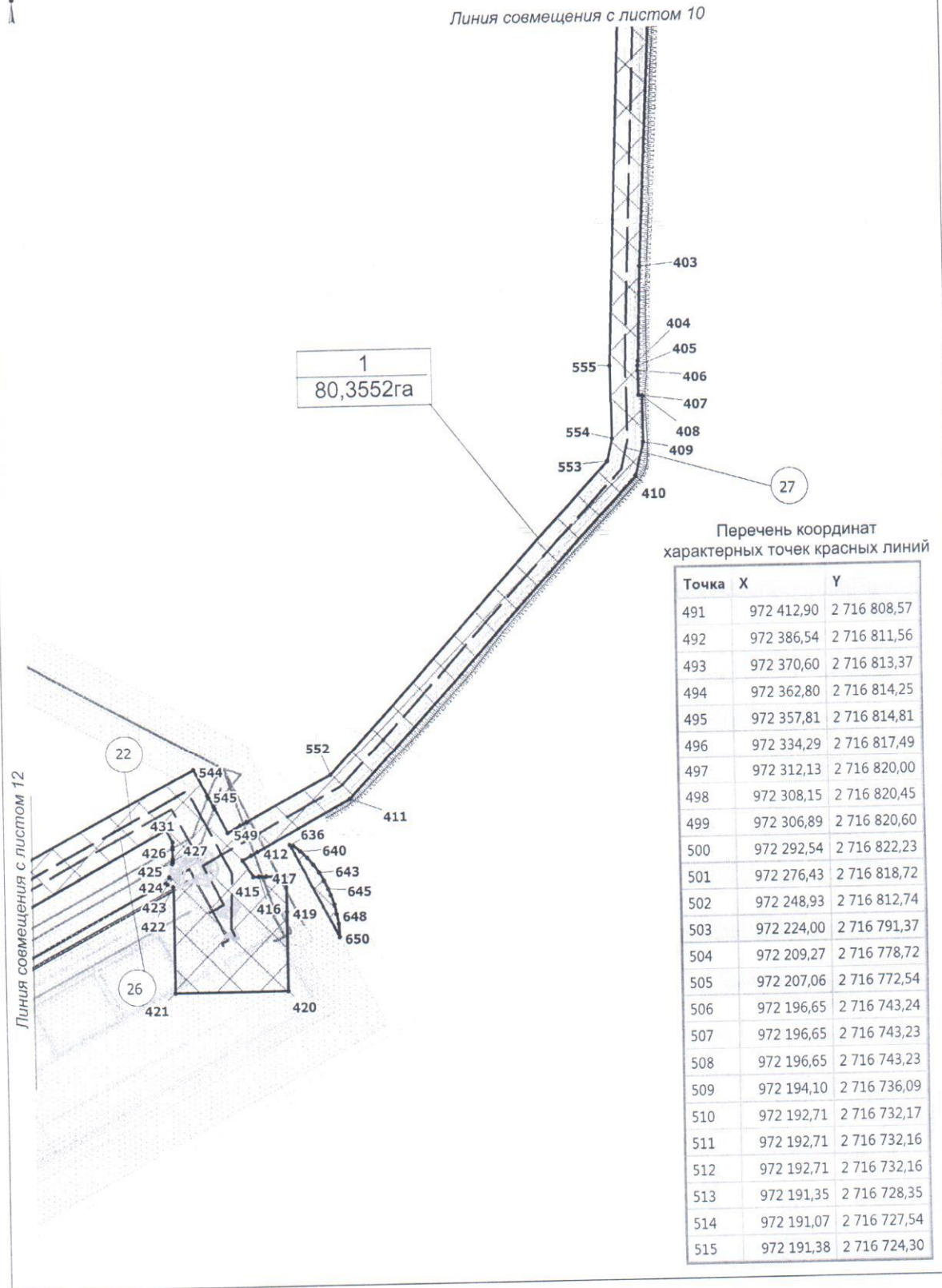
**Чертеж красных линий, границ зон  
планируемого размещения линейных объектов  
М 1: 5 000**



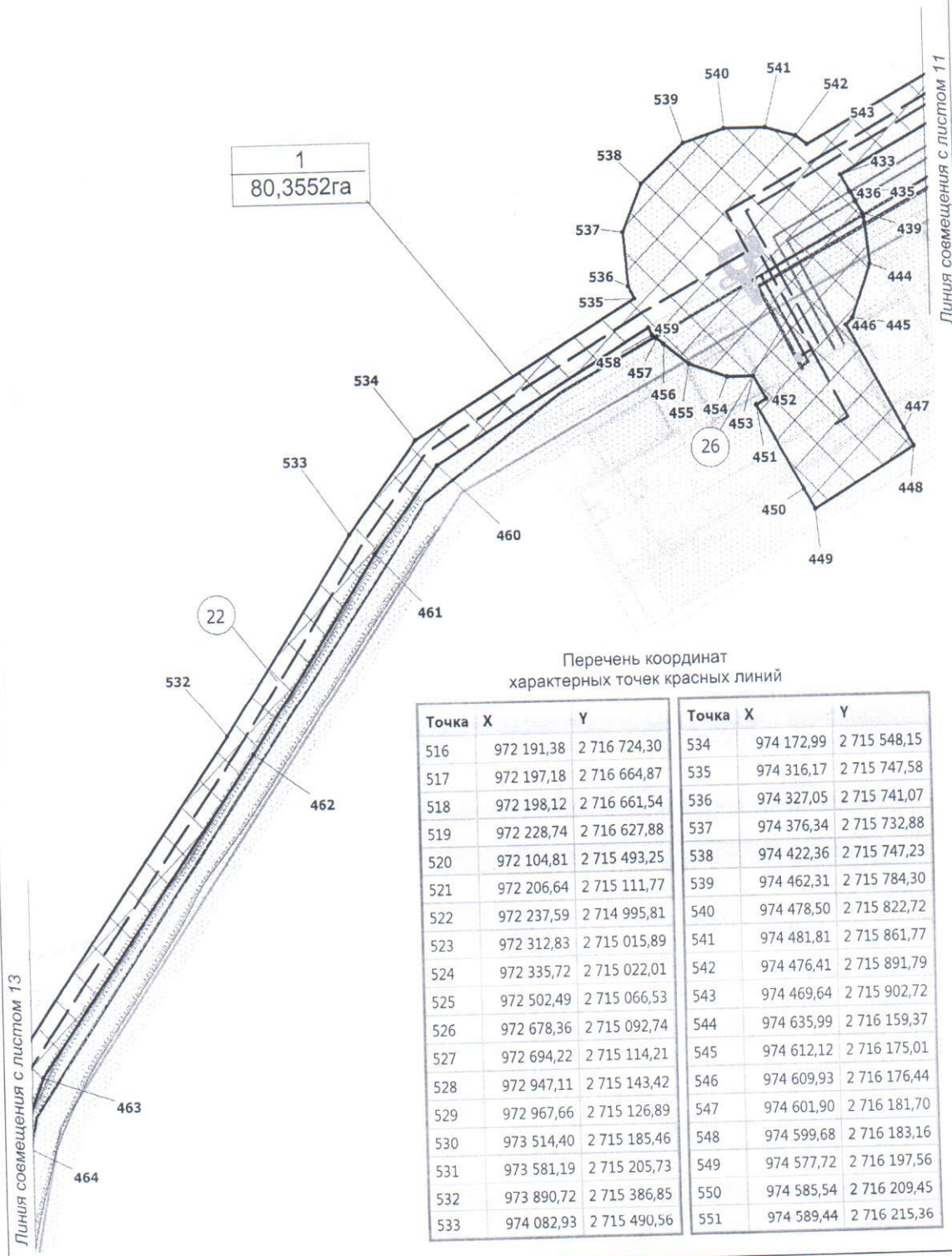
Перечень координат  
характерных точек красных линий

Точка	X	Y	Точка	X	Y
445	974 312,55	2 715 956,35	468	972 671,04	2 715 133,32
446	974 305,87	2 715 950,79	469	972 661,63	2 715 120,59
447	974 215,38	2 716 012,90	470	972 496,38	2 715 095,95
448	974 200,54	2 716 023,08	471	972 327,99	2 715 050,99
449	974 137,01	2 715 933,23	472	972 305,07	2 715 044,88
450	974 154,66	2 715 920,76	473	972 301,50	2 715 058,27
451	974 226,90	2 715 869,74	474	972 278,28	2 715 052,05
452	974 233,16	2 715 878,93	475	972 258,62	2 715 125,60
453	974 252,81	2 715 865,27	476	972 235,65	2 715 119,48
454	974 250,71	2 715 840,30	477	972 135,29	2 715 495,49
455	974 259,70	2 715 803,50	478	972 262,98	2 716 613,99
456	974 276,27	2 715 778,19	479	972 282,45	2 716 608,38
457	974 280,71	2 715 771,44	480	972 284,95	2 716 608,17
458	974 283,62	2 715 767,01	481	972 288,94	2 716 607,87
459	974 290,29	2 715 762,98	482	972 291,88	2 716 607,64
460	974 151,99	2 715 570,33	483	972 310,05	2 716 606,24
461	974 067,70	2 715 516,44	484	972 333,67	2 716 604,42
462	973 876,01	2 715 413,02	485	972 346,49	2 716 603,43
463	973 569,08	2 715 233,42	486	972 362,51	2 716 602,20
464	973 508,40	2 715 215,00	487	972 370,47	2 716 601,57
465	972 976,82	2 715 158,05	488	972 370,47	2 716 601,57
466	972 956,13	2 715 174,68	489	972 386,28	2 716 600,34
467	972 677,84	2 715 142,52	490	972 393,69	2 716 599,77

Чертеж красных линий, границ зон  
планируемого размещения линейных объектов  
М 1: 5 000



Чертеж красных линий, границ зон  
планируемого размещения линейных объектов  
М 1: 5 000



Перечень координат  
характерных точек красных линий

Точка	X	Y	Точка	X	Y
516	972 191,38	2 716 724,30	534	974 172,99	2 715 548,15
517	972 197,18	2 716 664,87	535	974 316,17	2 715 747,58
518	972 198,12	2 716 661,54	536	974 327,05	2 715 741,07
519	972 228,74	2 716 627,88	537	974 376,34	2 715 732,88
520	972 104,81	2 715 493,25	538	974 422,36	2 715 747,23
521	972 206,64	2 715 111,77	539	974 462,31	2 715 784,30
522	972 237,59	2 714 995,81	540	974 478,50	2 715 822,72
523	972 312,83	2 715 015,89	541	974 481,81	2 715 861,77
524	972 335,72	2 715 022,01	542	974 476,41	2 715 891,79
525	972 502,49	2 715 066,53	543	974 469,64	2 715 902,72
526	972 678,36	2 715 092,74	544	974 635,99	2 716 159,37
527	972 694,22	2 715 114,21	545	974 612,12	2 716 175,01
528	972 947,11	2 715 143,42	546	974 609,93	2 716 176,44
529	972 967,66	2 715 126,89	547	974 601,90	2 716 181,70
530	973 514,40	2 715 185,46	548	974 599,68	2 716 183,16
531	973 581,19	2 715 205,73	549	974 577,72	2 716 197,56
532	973 890,72	2 715 386,85	550	974 585,54	2 716 209,45
533	974 082,93	2 715 490,56	551	974 589,44	2 716 215,36

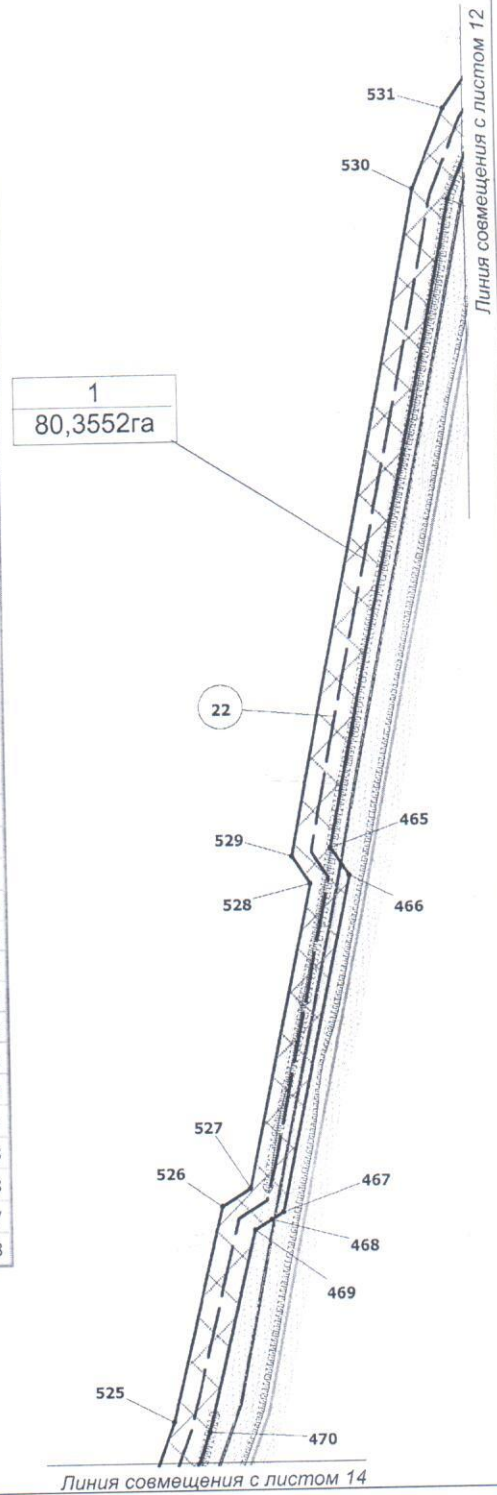
**Чертеж красных линий, границ зон  
планируемого размещения линейных объектов  
М 1: 5 000**

Лист 16 из 17

N  
↓  
A

Перечень координат  
характерных точек красных линий

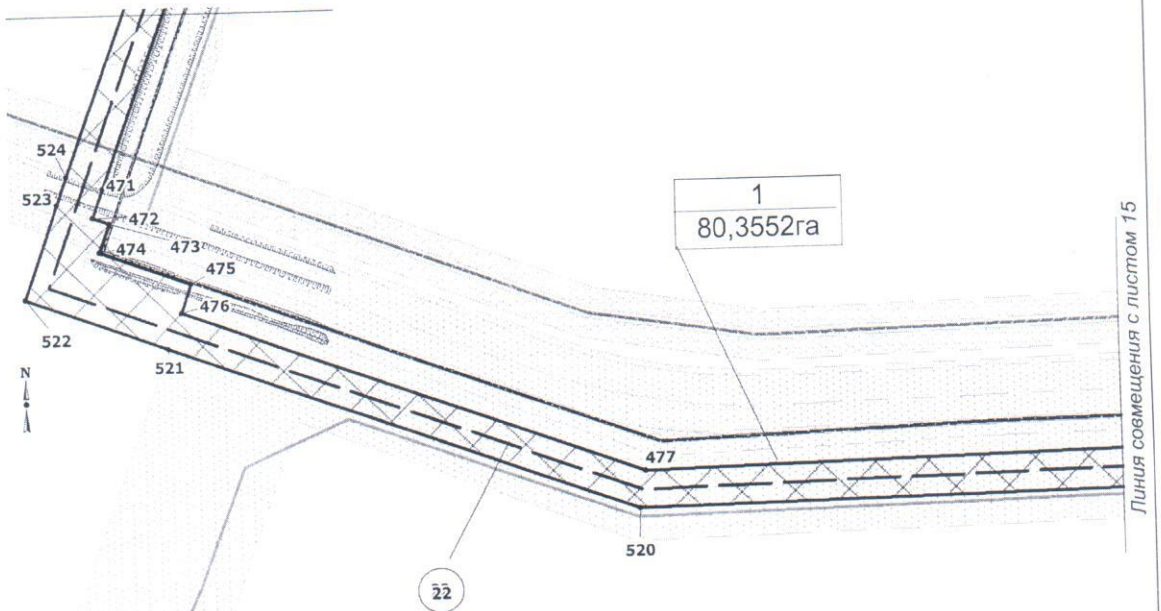
Точка	X	Y	Точка	X	Y
552	974 641,08	2 716 293,73	586	1 001 676,95	2 727 212,83
553	974 960,29	2 716 540,70	587	1 001 700,37	2 727 122,67
554	974 982,89	2 716 543,76	588	1 001 703,97	2 727 123,46
555	975 052,86	2 716 536,75	589	1 001 711,80	2 727 125,15
556	975 446,03	2 716 516,63	590	1 001 755,75	2 727 134,67
557	975 714,80	2 716 508,48	591	1 001 759,65	2 727 135,51
558	975 750,25	2 716 498,98	592	1 001 760,99	2 727 135,81
559	975 825,70	2 716 462,02	593	1 002 246,54	2 726 806,87
560	975 833,13	2 716 456,61	594	1 002 500,62	2 726 634,77
561	975 869,74	2 716 407,38	595	1 002 529,01	2 726 612,06
562	975 926,00	2 716 263,35	596	1 002 547,88	2 726 599,36
563	976 069,24	2 715 872,44	597	1 002 590,87	2 726 207,42
564	976 412,71	2 715 998,30	598	1 002 616,97	2 725 974,95
565	1 002 489,09	2 725 049,47	599	1 002 617,82	2 725 967,36
566	1 002 514,79	2 725 063,27	600	1 002 617,82	2 725 967,36
567	1 002 543,95	2 725 110,32	601	1 002 677,63	2 725 434,61
568	1 002 579,09	2 725 167,06	602	1 002 655,36	2 725 397,73
569	1 002 591,44	2 725 187,00	603	1 002 534,03	2 725 196,78
570	1 002 570,87	2 725 199,75	604	1 002 529,85	2 725 189,86
571	1 002 708,60	2 725 427,83	605	1 002 520,58	2 725 172,31
572	1 002 643,79	2 726 005,08	606	1 002 520,57	2 725 172,29
573	1 002 642,94	2 726 012,67	607	1 002 493,04	2 725 120,05
574	1 002 575,51	2 726 613,32	608	1 002 467,72	2 725 072,05
575	1 002 518,44	2 726 658,95	609	1 002 244,11	2 724 705,62
576	1 001 809,38	2 727 139,22	610	1 002 199,07	2 724 705,95
577	1 001 765,66	2 727 308,40	611	1 002 199,12	2 724 708,59
578	1 001 720,49	2 727 296,93	612	1 002 199,20	2 724 712,62
579	1 001 690,33	2 727 289,26	613	1 002 199,27	2 724 716,66
580	1 001 673,21	2 727 284,93	614	1 002 199,36	2 724 720,63
581	1 001 665,45	2 727 282,95	615	1 002 200,03	2 724 755,54
582	1 001 659,16	2 727 281,35	616	1 002 200,31	2 724 770,38
583	1 001 662,46	2 727 268,63	617	1 002 200,43	2 724 776,08
584	1 001 671,04	2 727 235,62	618	1 002 147,47	2 724 775,37
585	1 001 675,91	2 727 216,84	619	1 002 111,86	2 724 774,88





Чертеж красных линий, границ зон  
планируемого размещения линейных объектов  
М 1: 5 000

Линия совмещения с листом 13



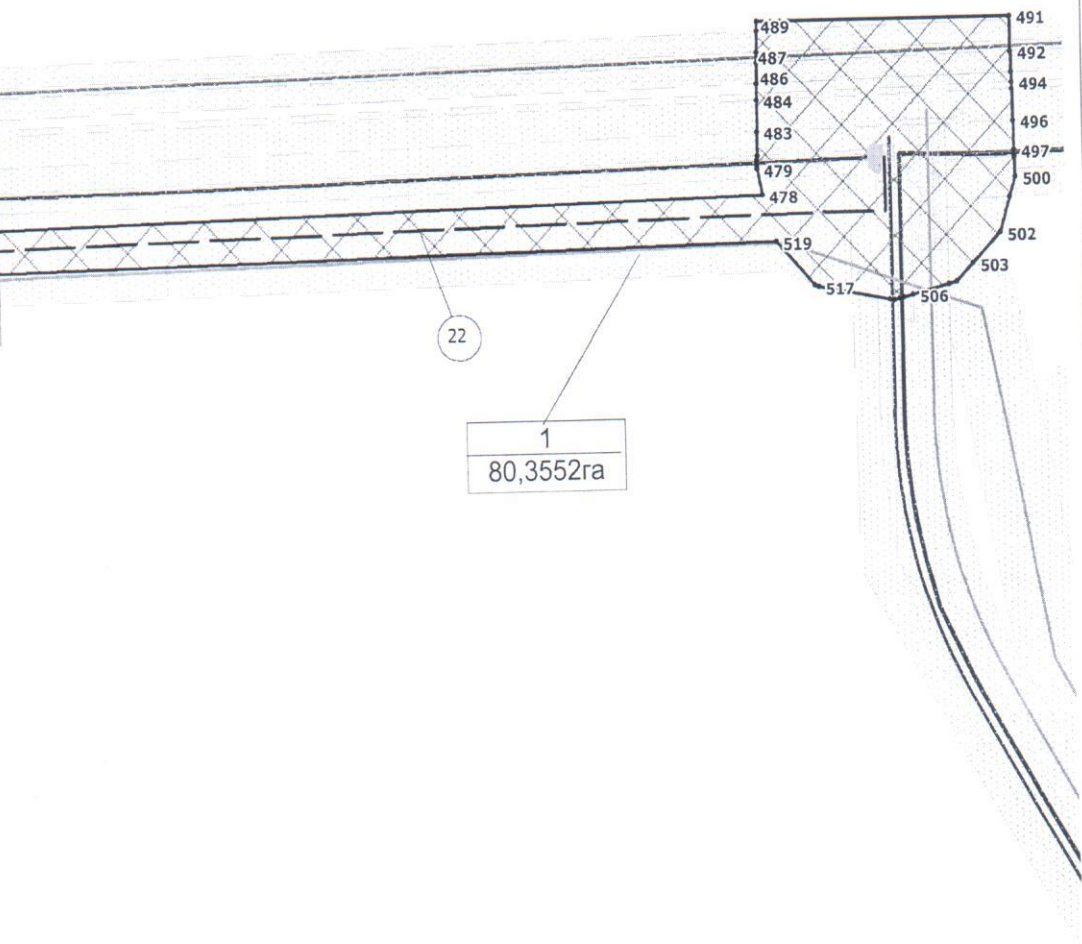
Перечень координат  
характерных точек красных линий

Точка	X	Y	Точка	X	Y
620	1 002 080,84	2 724 774,46	636	974 570,55	2 716 258,87
621	1 002 065,96	2 724 774,26	637	974 570,14	2 716 262,03
622	1 002 066,15	2 724 736,13	638	974 570,10	2 716 262,07
623	1 002 066,21	2 724 725,89	639	974 570,07	2 716 262,11
624	1 002 066,21	2 724 725,89	640	974 565,13	2 716 269,71
625	1 002 066,38	2 724 693,59	641	974 559,49	2 716 276,81
626	1 002 066,41	2 724 688,16	642	974 553,23	2 716 283,39
627	1 002 066,42	2 724 686,03	643	974 546,42	2 716 289,36
628	1 002 066,54	2 724 664,50	644	974 539,08	2 716 294,71
629	1 002 068,03	2 724 664,52	645	974 531,30	2 716 299,35
630	1 002 098,60	2 724 664,54	646	974 525,57	2 716 302,44
631	1 002 121,31	2 724 664,56	647	974 516,99	2 716 306,54
632	1 002 125,33	2 724 664,56	648	974 508,05	2 716 309,81
633	1 002 129,46	2 724 664,58	649	974 498,85	2 716 312,20
634	1 002 133,46	2 724 664,58	650	974 486,50	2 716 314,11
635	1 002 254,43	2 724 664,72			

Чертеж красных линий, границ зон  
планируемого размещения линейных объектов  
М 1: 5 000



Линия совмещения с листом 14



**Положение о размещении линейного объекта  
«Трубопроводы Приобского месторождения строительства 2018г»**

**I. Проект планировки**

**1.1. Наименование, основные характеристики (категория, протяженность, проектная мощность, пропускная способность, грузонапряженность, интенсивность движения) и назначение планируемых для размещения линейных объектов**

Документацией по планировке территории «Трубопроводы Приобского месторождения строительства 2018г» (далее проектируемый объект) предусматривается строительство следующих объектов:

1. Нефтегазосборные трубопроводы. Куст № 521 - т.вр. куст № 521 (вторая нитка);
2. Нефтегазосборные трубопроводы. Т.вр. куст № 521- т.вр. куст № 64 (вторая нитка);
3. Нефтегазосборные трубопроводы. Куст № 522-т.вр. Куст № 521 (вторая нитка);
4. Нефтегазосборные трубопроводы.Т.вр. куст № 64 - т.вр. куст № 33 (третья нитка);
5. Нефтегазосборные трубопроводы. Т.вр. куст № 33-т.вр. 18 (вторая нитка);
6. Нефтегазосборные трубопроводы. Куст №185.1-т.вр.уз.№2 (вторая нитка);
7. Нефтегазосборные трубопроводы. Куст №185.2-т.вр. куст №185.1 (вторая нитка);
8. Нефтегазосборные трубопроводы. Т.вр. куст 342 - т.вр. куст №343 (вторая нитка);  
узлы задвижек на нефтегазосборных трубопроводах;
9. Высоконапорный водовод т.вр. куст №33 - т.вр. куст №64 (вторая нитка);
10. Высоконапорный водовод т.вр. куст №521 - куст №521 (вторая нитка);
11. Высоконапорный водовод т.вр. куст №521 - куст №522 (вторая нитка);
12. Высоконапорный водовод т.вр. 1в - куст №185.1 (вторая нитка);
13. Высоконапорный водовод т.вр. куст №185.1 - куст №185.2 (вторая нитка);  
узлы задвижек на высоконапорных водоводах.

Характеристика проектируемых линейных объектов приведена в таблице 1  
Таблица 1

Наименование объекта	Характеристика
Нефтегазосборные сети. Куст № 521 - т.вр. куст № 521 (вторая нитка)	Назначение – нефтегазосборный трубопровод для транспорта газожидкостной смеси от узла задвижек №68 (расширение узла №6 ш. 1222) кустовой площадки №521 до узла задвижек №69 (расширение узла №1 ш.1222)
	Диаметр и толщина трубопровода 159х7 мм
	Протяжённость трубопровода 2199 м
	Транспортируемая среда – вода+нефть+газ
	Рабочее давление (максимальное) – 4,0 МПа
	Узел задвижек №68
Нефтегазосборные сети. Т.вр. куст № 521- т.вр. куст № 64 (вторая нитка)	Назначение – нефтегазосборный трубопровод для транспорта газожидкостной смеси от узла задвижек №69 (расширение узла №1 ш. 1222) до узла задвижек №70 (расширение узла №9 ш.0484)
	Диаметр и толщина трубопровода 219х7 мм
	Протяжённость трубопровода 367 м
	Транспортируемая среда – вода+нефть+газ
	Рабочее давление (максимальное) – 4,0 МПа
	Узел задвижек №69
Нефтегазосборные сети. Куст № 522-т.вр. Куст № 521 (вторая нитка)	Назначение – нефтегазосборный трубопровод для транспорта газожидкостной смеси от узла задвижек №67 (расширение узла №4 Ш.1103) кустовой площадки №522 до узла задвижек №69 (расширение узла №1, ш.1222)
	Диаметр и толщина трубопровода 159х7 мм
	Протяжённость трубопровода 782 м
	Транспортируемая среда – вода+нефть+газ
	Рабочее давление (максимальное) – 4,0 МПа
	Узел задвижек №67
Нефтегазосборные сети. Т.вр. куст № 64 - т.вр. куст № 33 (третья нитка)	Назначение – нефтегазосборный трубопровод для транспорта газожидкостной смеси от узла задвижек №70 (расширение узла №9 Ш.0484) до узла задвижек №2 ш.1224)
	Диаметр и толщина трубопровода 273х7 мм
	Протяжённость трубопровода 1321 м
	Транспортируемая среда – вода+нефть+газ
	Рабочее давление (максимальное) – 4,0 Мпа
	Узлы задвижек №70

Нефтегазосборные сети. т.вр. куст № 33-т.вр. 18 (вторая нитка)	Назначение – нефтегазосборный трубопровод для транспорта газожидкостной смеси от узла задвижек №2 (Ш.1224) до узла задвижек №72 (расширение узла №43, ш.8060)
	Диаметр и толщина трубопровода 273x7 мм
	Протяжённость трубопровода 2875 м
	Транспортируемая среда – вода+нефть+газ
	Рабочее давление (максимальное) – 4,0 МПа
	Узлы задвижек №71 и №72
Нефтегазосборные сети. Куст №185.1-т.вр.уз.№2 (вторая нитка)	Назначение – нефтегазосборный трубопровод для транспорта газожидкостной смеси от узла задвижек №1 кустовой площадки №185,1 до узла задвижек №3 (расширение узла №2 ш.980612/1232)
	Диаметр и толщина трубопровода 159x7 мм
	Протяжённость трубопровода 580 м
	Диаметр и толщина трубопровода 219x7 мм
	Протяжённость трубопровода 4159 м
	Транспортируемая среда – вода+нефть+газ
	Рабочее давление (максимальное) – 4,0 МПа
Узлы задвижек №1, 2, 3	
Нефтегазосборные сети. Куст №185.2-т.вр. куст №185.1 (вторая нитка)	Назначение – нефтегазосборный трубопровод для транспорта газожидкостной смеси от узла задвижек №4 кустовой площадки №185.2 до узла задвижек №2 (т.вр. Куст №185.1)
	Диаметр и толщина трубопровода 159x7 мм
	Протяжённость трубопровода 204 м
	Транспортируемая среда – вода+нефть+газ
	Рабочее давление (максимальное) – 4,0 МПа
Узлы задвижек №4	
Нефтегазосборные сети. Т.вр. куст 342 - т.вр. куст №343 (вторая нитка)	Назначение – нефтегазосборный трубопровод для транспорта газожидкостной смеси от узла задвижек №5 (расширение узла №2 ш.1138) до узла задвижек №6 (расширение узла №3 ш.1138)
	Диаметр и толщина трубопровода 219x7 мм
	Протяжённость трубопровода 3325 м
	Транспортируемая среда – вода+нефть+газ
	Рабочее давление (максимальное) – 4,0 МПа
	Узлы задвижек №5 и №6

## Продолжение Таблицы 1

Высоконапорный водовод т.вр. куст №33 - т.вр. куст №64 (вторая нитка)	Назначение – высоконапорный водовод для транспорта очищенной пластовой и сеноманской воды от узла задвижек № 29 (т.вр. куст № 33) до узла задвижек № 1в (т.вр. К-64)
	Диаметр трубопровода – 168x16 мм
	Протяженность трубопровода - 1185 м
	Транспортируемая среда - очищенная пластовая и сеноманская вода
	Рабочее давление – 22,5 МПа
	Узел задвижек №1в
Высоконапорный водовод	Протяженность трубопроводов – 7679 м
Высоконапорный водовод т.вр. куст №521 - куст №521 (вторая нитка) Высоконапорный водовод т.вр. куст №521 - куст №521 (вторая нитка)	Назначение – высоконапорный водовод для транспорта очищенной пластовой и сеноманской воды от узла задвижек №2в (т.вр. куст №521) до куста №522
	Диаметр трубопровода – 168x16 мм
	Протяженность трубопровода - 2233 м
	Транспортируемая среда - очищенная пластовая и сеноманская вода
	Рабочее давление – 22,5 МПа
	Узлы задвижек №№2в, 67
Высоконапорный водовод т.вр. куст №521 - куст №522 (вторая нитка)	Назначение – высоконапорный водовод для транспорта очищенной пластовой и сеноманской воды от узла задвижек №2в (т.вр. куст №521) до куста №521
	Диаметр трубопровода – 114x12 мм
	Протяженность трубопровода - 814 м
	Транспортируемая среда - очищенная пластовая и сеноманская вода
	Рабочее давление – 22,5 МПа
Узел задвижек №68	
Высоконапорный водовод т.вр. 1в - куст №185.1 (вторая нитка)	Назначение – высоконапорный водовод для транспорта очищенной пластовой и сеноманской воды от узла задвижек №1в (т.1в) до куста №185.1
	Диаметр трубопровода – 168x16 мм
	Протяженность трубопровода - 2790 м
	Диаметр трубопровода – 114x12 мм
	Протяженность трубопровода - 77 м

Продолжение Таблицы 1

	Транспортируемая среда - очищенная пластовая и сеноманская вода
	Рабочее давление – 22,5 МПа
	Узлы задвижек №№1в, 2в
Высоконапорный водовод т.вр. куст №185.1 - куст №185.2 (вторая нитка)	Назначение – высоконапорный водовод для транспорта очищенной пластовой и сеноманской воды от узла задвижек №2в (т.вр.К-185.1) до куста №185.2
	Диаметр трубопровода – 114x12 мм
	Протяженность трубопровода - 579 м
	Транспортируемая среда - очищенная пластовая и сеноманская вода
	Рабочее давление – 22,5 МПа
	Узел задвижек №3в

Функциональное назначение объекта капитального строительства – транспорт продукции скважин с существующих кустов Приобского месторождения до точки врезки в существующую систему нефтегазосборных сетей.

## **1.2. Перечень субъектов Российской Федерации, перечень муниципальных районов, городских округов в составе субъектов Российской Федерации, перечень поселений, населенных пунктов, внутригородских территорий городов федерального значения, на территориях которых устанавливаются зоны планируемого размещения линейных объектов**

В административном отношении территория района работ «Трубопроводы Приобского месторождения строительства 2018г.» входит в состав Ханты-Мансийского района Ханты-Мансийского автономного округа - Югра Тюменской области Российской Федерации и расположена на землях Самаровского Территориального отдела – лесничества, Ханты-Мансийского участкового лесничества, Нялинского урочища. В настоящее время на территории изысканий расположено действующее нефтяное месторождение – Приобское.

Район работ расположен в надпойменной террасе р. Обь, в зоне таежных лесов. Это типично равнинная река. Долина широкая и плоская пойма достигает 20-30 км, ежегодно заливается весенними водами и отличается многообразием форм рельефа, значительной изрезанностью, наличием многочисленных больших и малых рукавов, проток, стариц, пойменных озер, заболоченных понижений.

Гидрография района изысканий представлена реками Зимняя и Городищенская (притоки протоки Малый Салым), ручьем без названия (приток реки Васькина), рекой Васькина, а также мелкими (временными) ручьями без названия (притоки протоки Лабытвор

Ближайшие населенные пункты: село Селиярово и поселок Зенково. Расстояния от ближайших проектируемых объектов до границ населенных пунктов составляет:

- до с. Селиярово 23 км на юго-восток, до пос. Зенково 23,3 км на юго-запад от НГС. Куст № 521 – т.вр. куст № 521 (вторая нитка);

- до с. Селиярово 7,1 км на юго-восток, до пос. Зенково 25,5 км на юго-запад от НГС.

Т.вр. куст 342 – т.вр. куст № 343;

- до с. Селиярово 22,7 км на северо-восток, до пос. Зенково 11,8 км на северо-запад от ВВ т.вр. 1в – куст № 185.1 (вторая нитка) расстояния измерены по прямой)

Рельеф участка слаборасчлененный. Абсолютные отметки изменяются в пределах от

26.93 м до 48.37 м. Углы наклона поверхности составляют от 0,5 до 1,5

Территория месторождения почти полностью покрыта болотами. Болота, в основном, открытые, верховые, покрыты угнетенной сосной или мелким кустарником.

На территории Приобского месторождения проложены трубопроводы, ЛЭП, площадки кустов скважин и другие объекты, связанные с добычей, подготовкой и транспортировкой нефти и газа.

Месторождение представляет собой промышленный объект нефтедобычи и эксплуатируется много лет. Техногенные нагрузки представлены кустовыми основаниями, автомобильными дорогами и коридорами коммуникаций к кустовым основаниям.

### 1.3. Перечень координат характерных точек границ зон планируемого размещения линейного объекта

Координаты характерных точек границ зоны планируемого размещения совпадают с устанавливаемыми красными линиями проектируемого объекта.

Координаты границ земельных участков, необходимых для размещения проектируемого объекта, в графических материалах определены в местной системе координат Ханты-Мансийского автономного округа Югры МСК-86.

#### Перечень координат характерных точек границ зоны планируемого размещения

Точка	X	Y
1	1019170.30	2716039.97
2	1019196.80	2716067.85
3	1019200.16	2716071.41
4	1019195.28	2716076.04
5	1019194.59	2716075.29
6	1019184.26	2716084.71
7	1019175.50	2716075.51
8	1019168.61	2716068.24
9	1019166.22	2716070.52
10	1019152.57	2716056.14
11	1019148.41	2716051.76



Точка	X	Y
12	1019133.57	2716065.83
13	1019130.65	2716068.60
14	1019123.42	2716075.49
15	1019120.51	2716078.25
16	1019113.25	2716085.15
17	1019110.34	2716087.92
18	1019047.85	2716147.29
19	1019005.46	2716102.51
20	1018992.04	2716088.35
21	1018971.10	2716066.24
22	1018771.71	2716259.85
23	1018758.75	2716272.45
24	1018755.69	2716275.13
25	1018698.73	2716324.71
26	1018677.44	2716343.26
27	1018616.96	2716354.25
28	1018613.66	2716354.84
29	1018613.65	2716354.84
30	1018611.55	2716355.23
31	1018537.19	2716418.57
32	1018537.17	2716418.58
33	1018528.84	2716425.69
34	1018506.14	2716489.07
35	1018503.28	2716497.06
36	1018500.71	2716504.25
37	1018417.66	2716574.69
38	1018325.18	2716653.09
39	1018325.01	2716653.24
40	1018254.05	2716713.42
41	1018249.67	2716717.13
42	1018249.09	2716717.63
43	1018208.49	2716714.28
44	1018207.58	2716714.22
45	1018164.77	2716710.68
46	1018164.15	2716711.19
47	1018128.46	2716741.47
48	1018128.17	2716744.93
49	1018124.48	2716790.63
50	1018121.22	2716830.98
51	1018107.77	2716850.41
52	1018097.73	2716864.90
53	1018092.32	2716872.73
54	1017993.34	2716961.06
55	1017996.83	2716967.06
56	1018000.41	2716973.20
57	1018001.45	2716975.01
58	1018011.25	2716991.85
59	1018012.28	2716993.63
60	1018018.50	2717004.32
61	1018019.63	2717006.24
62	1018045.57	2717050.81
63	1017893.50	2717137.10

Точка	X	Y
64	1017867.19	2717152.02
65	1017858.05	2717136.02
66	1017852.07	2717125.55
67	1017848.48	2717119.28
68	1017839.03	2717102.71
69	1017836.90	2717098.97
70	1017832.92	2717092.02
71	1017827.15	2717081.93
72	1017822.54	2717073.85
73	1017782.07	2717096.83
74	1017774.69	2717101.73
75	1017779.61	2717109.14
76	1017783.56	2717115.08
77	1017782.39	2717115.86
78	1017777.12	2717119.34
79	1017728.21	2717151.81
80	1017728.15	2717151.84
81	1017719.52	2717157.58
82	1017671.45	2717184.17
83	1017671.24	2717184.29
84	1017632.56	2717205.67
85	1017597.33	2717226.39
86	1017461.49	2717306.33
87	1017439.26	2717319.89
88	1017395.69	2717344.76
89	1017360.84	2717361.59
90	1017327.14	2717369.36
91	1017161.99	2717407.34
92	1017126.02	2717455.97
93	1017127.69	2717457.37
94	1017137.09	2717465.13
95	1017136.77	2717477.60
96	1017136.70	2717481.09
97	1017136.49	2717489.16
98	1017136.40	2717492.52
99	1017136.10	2717504.42
100	1017135.93	2717511.38
101	1017135.89	2717513.09
102	1017135.72	2717519.78
103	1017135.38	2717534.03
104	1017134.75	2717558.71
105	1017134.69	2717561.80
106	1017122.74	2717577.41
107	1017113.03	2717590.12
108	1017058.89	2717660.91
109	1017037.47	2717644.62
110	1017033.89	2717641.89
111	1017024.62	2717634.84
112	1017023.02	2717633.62
113	1017022.00	2717632.82
114	1017004.12	2717619.23
115	1017000.92	2717616.80

Точка	X	Y
116	1016997.74	2717614.36
117	1016996.48	2717613.40
118	1016966.74	2717652.44
119	1016964.26	2717652.78
120	1016964.26	2717652.78
121	1016901.30	2717661.30
122	1016823.86	2717763.00
123	1016822.74	2717764.49
124	1016815.94	2717773.41
125	1016807.31	2717840.85
126	1016807.09	2717842.54
127	1016794.10	2717859.60
128	1016761.34	2717902.65
129	1016760.11	2717904.25
130	1016692.43	2717932.58
131	1016692.42	2717932.58
132	1016690.51	2717933.38
133	1016454.12	2718243.83
134	1016448.38	2718288.80
135	1016445.86	2718339.89
136	1016441.80	2718343.88
137	1016441.51	2718347.69
138	1016440.61	2718360.13
139	1016440.10	2718367.13
140	1016438.69	2718386.24
141	1016444.39	2718386.57
142	1016448.38	2718386.80
143	1016452.39	2718387.02
144	1016456.39	2718387.25
145	1016463.76	2718387.67
146	1016463.52	2718391.76
147	1016462.04	2718417.41
148	1016460.54	2718443.47
149	1016459.91	2718449.87
150	1016459.25	2718465.85
151	1016459.10	2718468.45
152	1016458.50	2718478.83
153	1016457.42	2718497.58
154	1016455.72	2718497.48
155	1016452.53	2718497.30
156	1016450.54	2718497.18
157	1016400.65	2718494.27
158	1016361.94	2718492.02
159	1016347.31	2718491.17
160	1016349.38	2718457.80
161	1016293.08	2718448.51
162	1016125.81	2718311.30
163	1016108.61	2718330.89
164	1015864.13	2718121.65
165	1015863.48	2718122.43
166	1015863.47	2718122.42
167	1015772.73	2718228.39

Точка	X	Y
168	1015649.56	2718296.24
169	1015602.98	2718309.49
170	1015596.52	2718311.33
171	1015612.31	2718362.15
172	1015507.22	2718394.94
173	1015470.82	2718277.85
174	1015611.97	2718238.03
175	1015615.81	2718250.75
176	1015618.50	2718259.71
177	1015619.66	2718263.54
178	1015619.98	2718264.62
179	1015639.73	2718258.26
180	1015672.80	2718240.04
181	1015747.60	2718198.83
182	1015834.57	2718097.67
183	1015832.63	2718096.01
184	1015825.46	2718089.90
185	1015806.20	2718073.37
186	1015783.67	2718054.08
187	1015775.72	2718031.58
188	1015774.20	2718030.26
189	1015656.72	2717914.91
190	1015555.45	2717823.38
191	1015576.62	2717799.92
192	1015583.33	2717792.50
193	1015583.33	2717792.50
194	1015586.03	2717789.54
195	1015586.03	2717789.54
196	1015588.70	2717786.55
197	1015588.70	2717786.55
198	1015591.40	2717783.60
199	1015591.40	2717783.60
200	1015595.27	2717779.31
201	1015595.27	2717779.31
202	1015614.06	2717758.52
203	1015630.64	2717740.18
204	1015635.33	2717734.98
205	1015643.30	2717726.15
206	1015572.73	2717662.37
207	1015553.21	2717658.17
208	1015555.06	2717657.57
209	1015538.72	2717654.07
210	1015470.22	2717593.50
211	1015469.65	2717592.99
212	1015169.73	2717327.85
213	1015142.38	2717297.56
214	1015139.58	2717294.69
215	1015139.58	2717294.69
216	1015114.47	2717271.98
217	1015111.40	2717269.42
218	1015090.25	2717255.57
219	1015067.59	2717244.28

Точка	X	Y
220	1015043.75	2717235.77
221	1015029.89	2717232.59
222	1015017.61	2717229.98
223	1015017.41	2717229.93
224	1014993.95	2717227.41
225	1014968.64	2717227.69
226	1014959.72	2717228.85
227	1014811.27	2717276.79
228	1014772.76	2717288.33
229	1014717.02	2717306.33
230	1014642.49	2717327.94
231	1014650.00	2717351.76
232	1014652.43	2717359.43
233	1014653.63	2717363.25
234	1014654.83	2717367.08
235	1014656.04	2717370.89
236	1014661.75	2717388.98
237	1014678.49	2717442.02
238	1014574.03	2717475.40
239	1014535.03	2717351.95
240	1014525.46	2717321.66
241	1014579.79	2717305.79
242	1014579.79	2717305.79
243	1014577.19	2717296.85
244	1014702.98	2717260.46
245	1014976.65	2717172.05
246	1015106.23	2717199.84
247	1015384.89	2717451.66
248	1015426.93	2717489.66
249	1015560.89	2717610.71
250	1015595.37	2717618.10
251	1015711.12	2717722.71
252	1015689.32	2717746.81
253	1015671.56	2717766.48
254	1015666.86	2717771.67
255	1015650.35	2717789.96
256	1015631.57	2717810.75
257	1015627.61	2717815.10
258	1015624.93	2717818.09
259	1015623.26	2717819.92
260	1015683.26	2717874.14
261	1015683.27	2717874.17
262	1015689.67	2717879.94
263	1015735.19	2717924.66
264	1015735.20	2717924.67
265	1015806.66	2717994.84
266	1015816.75	2718003.49
267	1015817.24	2718004.89
268	1015835.57	2718021.32
269	1015844.17	2718029.03
270	1015863.77	2718046.57
271	1015870.43	2718052.55

Точка	X	Y
272	1015887.26	2718067.60
273	1015946.71	2718120.82
274	1016023.10	2718185.82
275	1016060.60	2718217.73
276	1016073.07	2718202.77
277	1016077.82	2718197.06
278	1016095.75	2718175.53
279	1016098.61	2718172.09
280	1016183.20	2718242.63
281	1016179.03	2718247.63
282	1016161.07	2718269.12
283	1016145.06	2718288.26
284	1016165.17	2718304.75
285	1016174.42	2718312.35
286	1016174.49	2718312.41
287	1016280.86	2718399.67
288	1016280.89	2718399.69
289	1016305.91	2718420.21
290	1016316.47	2718421.95
291	1016351.45	2718424.28
292	1016351.71	2718420.28
293	1016352.55	2718406.67
294	1016354.12	2718381.39
295	1016366.57	2718382.10
296	1016368.15	2718350.11
297	1016368.52	2718342.65
298	1016370.31	2718306.11
299	1016409.36	2718308.05
300	1016410.47	2718285.45
301	1016417.71	2718228.89
302	1016666.43	2717902.25
303	1016736.04	2717873.11
304	1016770.69	2717827.61
305	1016779.53	2717758.48
306	1016880.61	2717625.74
307	1016946.03	2717616.87
308	1016984.40	2717566.49
309	1016984.79	2717566.79
310	1016979.23	2717525.74
311	1016998.55	2717500.26
312	1017001.76	2717496.02
313	1016982.14	2717479.79
314	1016988.56	2717472.03
315	1016997.60	2717461.05
316	1017005.20	2717451.86
317	1017052.22	2717394.92
318	1017074.16	2717413.07
319	1017107.49	2717440.63
320	1017147.94	2717385.93
321	1017352.83	2717338.79
322	1017397.16	2717317.38
323	1017449.16	2717285.72

Точка	X	Y
324	1017620.67	2717184.81
325	1017707.05	2717137.02
326	1017750.26	2717108.34
327	1017745.11	2717100.56
328	1017741.41	2717094.99
329	1017769.49	2717076.35
330	1017810.63	2717053.01
331	1017806.29	2717045.42
332	1017803.30	2717012.27
333	1017806.92	2716986.41
334	1017825.36	2716950.57
335	1017866.11	2716919.58
336	1017906.70	2716913.25
337	1017920.86	2716911.05
338	1017936.17	2716916.47
339	1017949.70	2716921.23
340	1017958.38	2716924.31
341	1017979.05	2716938.56
342	1017981.02	2716939.89
343	1018074.20	2716856.70
344	1018082.09	2716845.31
345	1018097.81	2716822.61
346	1018103.25	2716755.49
347	1018105.34	2716729.58
348	1018156.84	2716685.93
349	1018241.16	2716692.88
350	1018242.70	2716691.60
351	1018378.62	2716576.30
352	1018480.28	2716490.09
353	1018508.39	2716411.57
354	1018600.88	2716332.77
355	1018666.65	2716320.83
356	1018742.49	2716254.77
357	1018971.80	2716032.06
358	1018985.52	2716046.57
359	1019009.55	2716071.94
360	1019018.99	2716081.89
361	1019048.76	2716113.31
362	1019094.15	2716070.16
363	1019097.06	2716067.40
364	1019104.31	2716060.52
358	1018985.52	2716046.57
359	1019009.55	2716071.94
360	1019018.99	2716081.89
361	1019048.76	2716113.31
362	1019094.15	2716070.16
363	1019097.06	2716067.40
364	1019104.31	2716060.52
365	1019107.22	2716057.74
366	1019114.48	2716050.88
367	1019117.39	2716048.10
368	1019134.05	2716032.26

Точка	X	Y
369	1019134.06	2716032.26
370	1019136.98	2716029.50
371	1019149.25	2716017.81
372	976519.35	2715988.49
373	976529.72	2716101.29
374	976539.02	2716240.08
375	976539.02	2716240.08
376	976539.07	2716240.85
377	976539.37	2716240.80
378	976540.20	2716245.92
379	976540.75	2716249.24
380	976539.81	2716251.95
381	976540.43	2716261.18
382	976532.05	2716262.00
383	976519.37	2716263.20
384	976515.38	2716263.60
385	976509.74	2716264.15
386	976499.80	2716103.66
387	976492.21	2716021.13
388	976408.72	2716028.81
389	976087.08	2715910.95
390	975954.06	2716273.98
391	975896.23	2716422.05
392	975870.73	2716456.35
393	975856.26	2716475.82
394	975834.71	2716491.02
395	975812.00	2716502.14
396	975795.32	2716513.91
397	975780.89	2716517.39
398	975764.39	2716525.46
399	975720.66	2716535.98
400	975478.82	2716545.66
401	975447.26	2716546.62
402	975419.91	2716548.02
403	975150.72	2716558.79
404	975059.48	2716563.47
405	975054.91	2716563.71
406	975050.36	2716564.16
407	975026.84	2716566.53
408	975026.69	2716570.07
409	974982.35	2716573.98
410	974948.30	2716569.35
411	974618.77	2716314.41
412	974561.81	2716227.98
413	974557.91	2716222.06
414	974552.61	2716214.03
415	974537.96	2716225.40
416	974538.44	2716230.96
417	974539.06	2716238.37
418	974540.71	2716257.87
419	974507.03	2716260.96
420	974431.12	2716267.95



Точка	X	Y
421	974421.05	2716158.37
422	974522.82	2716148.64
423	974524.72	2716142.81
424	974531.74	2716144.01
425	974544.68	2716146.19
426	974545.51	2716146.48
427	974546.96	2716146.34
428	974549.19	2716146.13
429	974558.24	2716145.26
430	974560.49	2716145.04
431	974564.87	2716144.62
432	974575.93	2716137.25
433	974443.74	2715936.63
434	974443.74	2715936.63
435	974429.54	2715946.35
436	974427.89	2715947.49
437	974421.26	2715952.02
438	974419.61	2715953.14
439	974409.71	2715959.91
440	974408.54	2715960.72
441	974405.81	2715961.28
442	974400.96	2715962.22
443	974400.95	2715962.22
444	974363.27	2715969.68
445	974312.55	2715956.35
446	974305.87	2715950.79
447	974215.38	2716012.90
448	974200.54	2716023.08
449	974137.01	2715933.23
450	974154.66	2715920.76
451	974226.90	2715869.74
452	974233.16	2715878.93
453	974252.81	2715865.27
454	974250.71	2715840.30
455	974259.70	2715803.50
456	974276.27	2715778.19
457	974280.71	2715771.44
458	974283.62	2715767.01
459	974290.29	2715762.98
460	974151.99	2715570.33
461	974067.70	2715516.44
462	973876.01	2715413.02
463	973569.08	2715233.42
464	973508.40	2715215.00
465	972976.82	2715158.05
466	972956.13	2715174.68
467	972677.84	2715142.52
468	972671.04	2715133.32
469	972661.63	2715120.59
470	972496.38	2715095.95
471	972327.99	2715050.99
472	972305.07	2715044.88

Точка	X	Y
473	972301.50	2715058.27
474	972278.28	2715052.05
475	972258.62	2715125.60
476	972235.65	2715119.48
477	972135.29	2715495.49
478	972262.98	2716613.99
479	972282.45	2716608.38
480	972284.95	2716608.17
481	972288.94	2716607.87
482	972291.88	2716607.64
483	972310.05	2716606.24
484	972333.67	2716604.42
485	972346.49	2716603.43
486	972362.51	2716602.20
487	972370.47	2716601.57
488	972370.47	2716601.57
489	972386.28	2716600.34
490	972393.69	2716599.77
491	972412.90	2716808.57
492	972386.54	2716811.56
493	972370.60	2716813.37
494	972362.80	2716814.25
495	972357.81	2716814.81
496	972334.29	2716817.49
497	972312.13	2716820.00
498	972308.15	2716820.45
499	972306.89	2716820.60
500	972292.54	2716822.23
501	972276.43	2716818.72
502	972248.93	2716812.74
503	972224.00	2716791.37
504	972209.27	2716778.72
505	972207.06	2716772.54
506	972196.65	2716743.24
507	972196.65	2716743.23
508	972196.65	2716743.23
509	972194.10	2716736.09
510	972192.71	2716732.17
511	972192.71	2716732.16
512	972192.71	2716732.16
513	972191.35	2716728.35
514	972191.07	2716727.54
515	972191.38	2716724.30
516	972191.38	2716724.30
517	972197.18	2716664.87
518	972198.12	2716661.54
519	972228.74	2716627.88
520	972104.81	2715493.25
521	972206.64	2715111.77
522	972237.59	2714995.81
523	972312.83	2715015.89
524	972335.72	2715022.01

Точка	X	Y
525	972502.49	2715066.53
526	972678.36	2715092.74
527	972694.22	2715114.21
528	972947.11	2715143.42
529	972967.66	2715126.89
530	973514.40	2715185.46
531	973581.19	2715205.73
532	973890.72	2715386.85
533	974082.93	2715490.56
534	974172.99	2715548.15
535	974316.17	2715747.58
536	974327.05	2715741.07
537	974376.34	2715732.88
538	974422.36	2715747.23
539	974462.31	2715784.30
540	974478.50	2715822.72
541	974481.81	2715861.77
542	974476.41	2715891.79
543	974469.64	2715902.72
544	974635.99	2716159.37
545	974612.12	2716175.01
546	974609.93	2716176.44
547	974601.90	2716181.70
548	974599.68	2716183.16
549	974577.72	2716197.56
550	974585.54	2716209.45
551	974589.44	2716215.36
552	974641.08	2716293.73
553	974960.29	2716540.70
554	974982.89	2716543.76
555	975052.86	2716536.75
556	975446.03	2716516.63
557	975714.80	2716508.48
558	975750.25	2716498.98
559	975825.70	2716462.02
560	975833.13	2716456.61
561	975869.74	2716407.38
562	975926.00	2716263.35
563	976069.24	2715872.44
564	976412.71	2715998.30
565	1002489.09	2725049.47
566	1002514.79	2725063.27
567	1002543.95	2725110.32
568	1002579.09	2725167.06
569	1002591.44	2725187.00
570	1002570.87	2725199.75
571	1002708.60	2725427.83
572	1002643.79	2726005.08
573	1002642.94	2726012.67
574	1002575.51	2726613.32
575	1002518.44	2726658.95
576	1001809.38	2727139.22

Точка	X	Y
577	1001765.66	2727308.40
578	1001720.49	2727296.93
579	1001690.33	2727289.26
580	1001673.21	2727284.93
581	1001665.45	2727282.95
582	1001659.16	2727281.35
583	1001662.46	2727268.63
584	1001671.04	2727235.62
585	1001675.91	2727216.84
586	1001676.95	2727212.83
587	1001700.37	2727122.67
588	1001703.97	2727123.46
589	1001711.80	2727125.15
590	1001755.75	2727134.67
591	1001759.65	2727135.51
592	1001760.99	2727135.81
593	1002246.54	2726806.87
594	1002500.62	2726634.77
595	1002529.01	2726612.06
596	1002547.88	2726599.36
597	1002590.87	2726207.42
598	1002616.97	2725974.95
599	1002617.82	2725967.36
600	1002617.82	2725967.36
601	1002677.63	2725434.61
602	1002655.36	2725397.73
603	1002534.03	2725196.78
604	1002529.85	2725189.86
605	1002520.58	2725172.31
606	1002520.57	2725172.29
607	1002493.04	2725120.05
608	1002467.72	2725072.05
609	1002244.11	2724705.62
610	1002199.07	2724705.95
611	1002199.12	2724708.59
612	1002199.20	2724712.62
613	1002199.27	2724716.66
614	1002199.36	2724720.63
615	1002200.03	2724755.54
616	1002200.31	2724770.38
617	1002200.43	2724776.08
618	1002147.47	2724775.37
619	1002111.86	2724774.88
620	1002080.84	2724774.46
621	1002065.96	2724774.26
622	1002066.15	2724736.13
623	1002066.21	2724725.89
624	1002066.21	2724725.89
625	1002066.38	2724693.59
626	1002066.41	2724688.16
627	1002066.42	2724686.03
628	1002066.54	2724664.50

Точка	X	Y
629	1002068.03	2724664.52
630	1002098.60	2724664.54
631	1002121.31	2724664.56
632	1002125.33	2724664.56
633	1002129.46	2724664.58
634	1002133.46	2724664.58
635	1002254.43	2724664.72
636	974570.55	2716258.87
637	974570.14	2716262.03
638	974570.10	2716262.07
639	974570.07	2716262.11
640	974565.13	2716269.71
641	974559.49	2716276.81
642	974553.23	2716283.39
643	974546.42	2716289.36
644	974539.08	2716294.71
645	974531.30	2716299.35
646	974525.57	2716302.44
647	974516.99	2716306.54
648	974508.05	2716309.81
649	974498.85	2716312.20
650	974486.50	2716314.11

#### **1.4. Перечень координат характерных точек границ зон планируемого размещения линейных объектов, подлежащих переносу (переустройству) из зон планируемого размещения линейного объекта**

Проектом планировки территории не предусматривается перенос (переустройство) проектируемых объектов из зон планируемого размещения объекта.

#### **1.5. Предельные параметры разрешенного строительства, реконструкции объектов капитального строительства, входящих в состав линейного объекта в границах зон его планируемого размещения**

Предельные минимальные и (или) максимальные размеры земельных участков и предельные параметры разрешенного строительства, реконструкции объектов капитального строительства не подлежат установлению.

Учитывая основные технические характеристики проектируемого объекта, проектом планировки территории определены границы зоны его планируемого размещения.

Общая зона планируемого размещения проектируемого объекта составляет 80,3552 га.

Границы зоны планируемого размещения объекта установлена в соответствии с требованиями действующих норм отвода и учтена при разработке рабочего проекта.

#### **1.6. Информация о необходимости осуществления мероприятий по защите сохраняемых объектов капитального строительства, существующих и строящихся на момент подготовки проекта планировки территории, а также объектов капитального строительства, планируемых к строительству в соответствии с ранее утвержденной документацией по планировке территории, от возможного негативного воздействия в связи с размещением линейных объектов**

Безопасность в районах прохождения промысловых трубопроводов обеспечивается расположением их на соответствующих расстояниях от объектов инфраструктуры, что обеспечивает сохранность действующих трубопроводов при строительстве новых, безопасность при проведении работ и надежность трубопроводов в процессе эксплуатации.

Вариантность выбора места размещения линейных объектов не рассматривалась т.к. проектируемый объект технологически привязан к объектам сложившейся инфраструктуры (продолжение разработки и обустройства Приобского месторождения, прохождение вдоль существующих коридоров коммуникаций).

#### **1.7. Информация о необходимости осуществления мероприятий по сохранению объектов культурного наследия от возможного негативного воздействия в связи с размещением линейного объекта**

На территории размещения проектируемого объекта, объекты культурного наследия, включенного в Единый государственный реестр объектов культурного наследия Российской Федерации, выявленные объекты культурного наследия и объекты, обладающие признаками объекта культурного наследия, отсутствуют.

Осуществление мероприятий по сохранению объектов капитального строительства (существующих и строящихся на момент подготовки проекта планировки территории) и объектов капитального строительства, планируемых к строительству в соответствии с ранее утвержденной документацией при планировке территории, не предусмотрено.

#### **1.8 Информация о необходимости осуществления мероприятий по охране окружающей среды**

Проектируемые площадные и линейные объекты располагаются вне водоохраных зон и прибрежных защитных полос близлежащих водных объектов.

Для уменьшения воздействия на водотоки предусмотрены следующие мероприятия:

выполнение строительно-монтажных работ с применением гусеничной техники должно осуществляться в зимний период для уменьшения воздействия строительной техники на растительный береговой покров; в остальные сезоны года строительно-монтажные работы, движение транспорта и строительной

техники должно осуществляться только по существующим автомобильным дорогам, зимникам и временным вдольтрассовым проездам;

все отходы защитных материалов, остатки горюче-смазочных материалов тщательно должны собираться в передвижное оборудование (мусоросборники, емкости для сбора отработанных горюче-смазочных материалов) и вывозиться в места, согласованные с соответствующими муниципальными органами и органами государственной власти Российской Федерации;

после завершения строительства выполняются рекультивационные работы.

Организационный сброс стоков или загрязняющих веществ на поверхность земли и в водотоки не производится. Попадание загрязняющих веществ в водные объекты в результате размыва и выноса ливневыми и талыми водами возможно лишь при неправильном хранении строительных материалов и аварийных утечек дизтоплива работающих механизмов в период строительства.

На всех этапах работ осуществляется входной, операционный и приемочный контроль качества строительства, а также проводится своевременный профилактический осмотр, ремонт и диагностика оборудования, трубопроводов и арматуры.

Для уменьшения негативного воздействия на окружающую среду проектом планировки предусмотрено:

- сокращение площади отводимых земель, путем размещения объектов в общем коридоре коммуникаций;
- размещение проектируемых объектов на малоценных землях вне участков распространения ценных в экологическом отношении лесов;
- производство работ в зимний период;
- организация мест сбора и временного хранения отходов;
- утилизация промышленных и бытовых отходов;
- рекультивация земель, нарушенных при строительстве проектируемых объектов;

Мероприятия по охране атмосферного воздуха включают:

- сокращение выбросов загрязняющих веществ от всех стационарных и передвижных источников. Содержание вредных веществ в воздухе рабочей зоны не должно превышать значений предельно допустимой концентрации;
- временное накопление обтирочного материала, отходов изоляции и мусора от бытовых помещений в металлических контейнерах;
- недопущение сжигания различных видов отходов вне специальных устройств, оборудованных системой газоочистки продуктов сжигания;
- обеспечение постоянного учета контроля работы всех видов транспорта, хранения и отпуска горюче смазочных материалов (далее – ГСМ);
- осуществление заправки и ремонта техники на специально оборудованных для этих целей площадках и базах.

Для уменьшения воздействия на растительный и животный мир прилегающей территории документацией по планировке территории предусмотрено:

- соблюдение норм землеотводов и минимизация расчищаемых при строительстве площадок;
- соблюдение противопожарных норм;

- предотвращение развития эрозионных процессов;
- предотвращение локальных разливов ГСМ;
- контроль за движением транспорта в период строительства;
- сведение к минимуму загрязнения воздуха в процессе строительства и эксплуатации;
- плановое проведение строительных работ при устойчивых отрицательных температурах и достаточном по мощности снежном покрове, позволяющее избежать нарушение травяно-кустарничкового покрова;
- движение транспорта только по зимникам и дорогам с временным грунтовым покрытием;
- запрет на разведение костров и другие работы с открытым огнем за пределами специально отведенных мест;
- мониторинг и контроль гидрологического режима и состава грунтовых вод;
- техническая и биологическая рекультивация нарушенных земель;
- организация мест временного складирования отходов;
- удаление с территории строительства всех временных устройств, очистка от отходов производства и потребления, возникающих в процессе строительных работ и вывоз отходов на специализированные предприятия и полигоны.

### **1.9 Информация о необходимости осуществления мероприятий по защите территорий от чрезвычайных ситуаций природного и техногенного характера, в том числе по обеспечению пожарной безопасности и гражданской обороне**

В целях обеспечения защиты, основных производственных фондов снижения возможных потерь и разрушений в чрезвычайных условиях проектом планировки предусматривается:

- внедрение технологических процессов и конструкций, обеспечивающих снижение образования аварийных ситуаций и защиту оборудования, аппаратуры и приборов в чрезвычайных условиях;
- разработка и строгое соблюдение графиков и инструкций по безаварийной остановке производства в случае внезапного отключения или прекращения подачи электроэнергии;
- планирование действий руководящего, командно-начальствующего состава, штаба, служб и формирований гражданской обороны по защите рабочих и служащих предприятий;
- обучение персонала выполнению работ по ликвидации аварий;
- обеспечение всех рабочих и служащих средствами индивидуальной защиты, их хранение и поддержание в готовности;
- организация и поддержание в постоянной готовности системы оповещения рабочих и служащих об опасности, порядок доведения до них установленных сигналов оповещения;

Выделены следующие меры, направленные на предупреждение развития аварий и локализацию выбросов опасных веществ:

- в случае разлива нефтепродуктов данный участок посыпается песком и убирается;



- принятие мер при возникновении пожара по ликвидации очага пожара или ограничению его распространения при помощи первичных средств пожаротушения;

- разбрасывание реагирующих веществ на небольших площадках и в начале пожара при помощи покрытия горячей поверхности кошмой, брезентом или засыпка слоем негорючих веществ (песок, земля);

- тушение при помощи огнегасящих веществ – воды и механической пены передвижными средствами.

Для обеспечения взрывопожаробезопасности предусмотрены следующие решения:

Категории взрывоопасных и пожароопасных зон в помещениях и наружных площадках, категории и группы взрывоопасных смесей приняты по СП 12.13130.2009 «Определение категорий помещений, зданий и наружных установок по взрывопожарной и пожарной опасности»;

- применение электрооборудования во взрывозащищенном исполнении на всех участках, согласно категориям по ПУЭ;

- соблюдение требований, норм и правил по взрыво-пожаробезопасности;

- применение молниезащиты сооружений, защита оборудования и трубопроводов от вторичных проявлений молнии;

- наличие датчиков-извещателей;

- осуществление обогрева аппаратов и трубопроводов;

- применение переносных исправных электросветильников во взрывозащищенном исполнении;

- исполнение освещения во взрывобезопасном исполнении;

- использование искробезопасного инструмента при выполнении ремонтных работ;

- предупреждение использования открытого огня;

- наличие первичных средств пожаротушения на площадке: песок, кошма, огнетушители, пожарный инвентарь (лопаты, носилки).